

RELACION TEKNIK

PER OBJEKTIN: Prodhim timonash profesionale
"VOLARIA " Sh.P.K me vendndodhje ne: Tirane,
Yrshek



1. Pershkrimi i aktivitetit

Aktiviteti konsiston ne prodhimin e timonave profesionale.

Ne repartin apo ambientin e punes ka makineri prerese , luciduese, kartexuese etj, pasi objekti i veprimtarise se ketij subjekti eshte perpunim timonash dhe aksesore te ndryshem per timona automjetssh per import ne Itali, si produkte te shitjes me shumice dhe pakice, per import ne bashkepunim me siperrmarres te tjere italian.

Ne kete aktivitet per realizimin e timonave perdoren materiale prej tekstili me fibra natyrale e sintetike, lende drusore e plastike etj.

Proceset e punimeve ne aktivitet ndahen si me poshte:

- 1•Veshja e timova te veturave edhe varkave
- 2•Veshja e aksesoreve te timonave.
- 3•Lucidimi I pjeseve te timonave



rifinitura dhe lucidimi



qepja dhe kartexhimi



timonat sic vijne nga importi dhe pastrimi i tyre

Materialet qe perdoren jane ngrohese me korent, gersher, pinca, vegjel per punim lekure, lekure, mastic, diluent edhe alkohol.

Prodhimi ndjek rendin e meposhtem:

1. Pastrohen pjeset e teperta te plasikes ne timon
2. Gerryerja e bojës së pjastikes me leter zmerile
3. Preerja e lekures ne tranxh edhe hollimi I tyre ne makinerit e hollimit.
4. Qepja edhe dizenjimi i lekures ne makine qepse
5. Veshja e timonit, punohet duke lyer lekuren me mastic me pas behet ngjitja edhe perpunimi I plote.
6. Ne rast se jane timona me pjese metalike behet edhe lucidimi I tyre nga gervishjet gjate punes.
7. Pastrimi i plote i timonit i cili behet me alkohol edhe acetone.
8. Kontrroli final edhe paketimi
9. Transporti drejt destinacionit me kamion.

Aktiviteti perpunim lekure & Timona automjetyesh nga subjekti „VOLARIA“ sh.p.k zhvillohet ne Yrshek, Tirane.

Ndertesa „kapanoni“ ka hapësira te cilat lejojne afrimin dhe veprimin pa pengesa te automjeteve dhe pajisjeve zjarrfikese e te shpetimit ne rast situatë zjarri apo situatë tjetër emergjence.

Pra mund te thuhet se plotesohen kerkesat normative te pergjithshme per mbrojtjen nga zjarri dhe shpetimin. Konkretisht:

Ne ndertese apo ne periferi te saj nuk ka veprimtari apo depo me materiale ose lende lehtesisht te djegshme e shperthyese;

Nuk ka objekte dhe veprimtari te tjera nen largesite e percaktuara nga norma per mbrojtjen nga zjarri dhe shpetimi;

Ka rruge kalimi per automjetet dhe pajisjet zjarrfikese per te kjo ndertese;

Ne rast zjarri automjetet dhe pajisjet zjarrfikese e te shpetimit mund te afrohen dhe veprojne minimalisht nga ana jugore dhe lindore e nderteses ku eshte hyrja per ne te gjithë kompleksin si dhe ku ka hapësire te mjaftueshme per parkim dhe pozicionim te mjeteve zjarrfikese.

Ne keto kushte, ndertesa dhe per rrjedhoje edhe infrastruktura perreth saj, i ploteson largesite e mbrojtjes nga zjarri dhe kerkesat baze qe jane te detyrueshme per mbrojtjen nga zjarri e shpetimin, te cilat jane te percaktuara ne normat perkatese.

Objekti akomodohet ne nje kapanon ne katin e pare , pjese perberese e kapanonit te madh e me vendodhje ne Tirane,Kashar,,Zona kadastrale 2679, prane kompleksit Birra Stela Ne repartin apo ambientin e punes ka makineri prerese , luciduese, kartexuese etj, pasi objekti i veprimtarise se ketij subjekti eshte perpunim lekure dhe aksesore te ndryshem per timona automjetssh per import ne Itali , si produkte te shitjes me shumice dhe pakice, per import ne bashkepunim me siperrmarres te tjere italian.

Ne kete kapanon/ repart pune si materiale te djegshme te pranishme jane ato prej tekstili me fibra natyrale e sintetike, lende drusore e plastike e tavolinave te punes dhe e ambalazheve te ndryshme. Ngarkesa specifike me materiale te djegshme, ngarkesa e zjarrit, ne keto reparte dhe ne pjese te veçanta te tyre shkon nga 50 deri ne 100 kg/m² siperfaqe te dyshemese.

Ndersa hapësira administrative qe merret me menaxhimin e veprimtarise kane nje mobilim normal, me tavolina, karrige, e pajisje elektronike. Si materiale te djegshme ketu jane ato me perberje prej druri, letra e plastika. Ngarkesa e zjarrit shkon deri ne 25 kg/m² siperfaqe e tyre.

FOTO

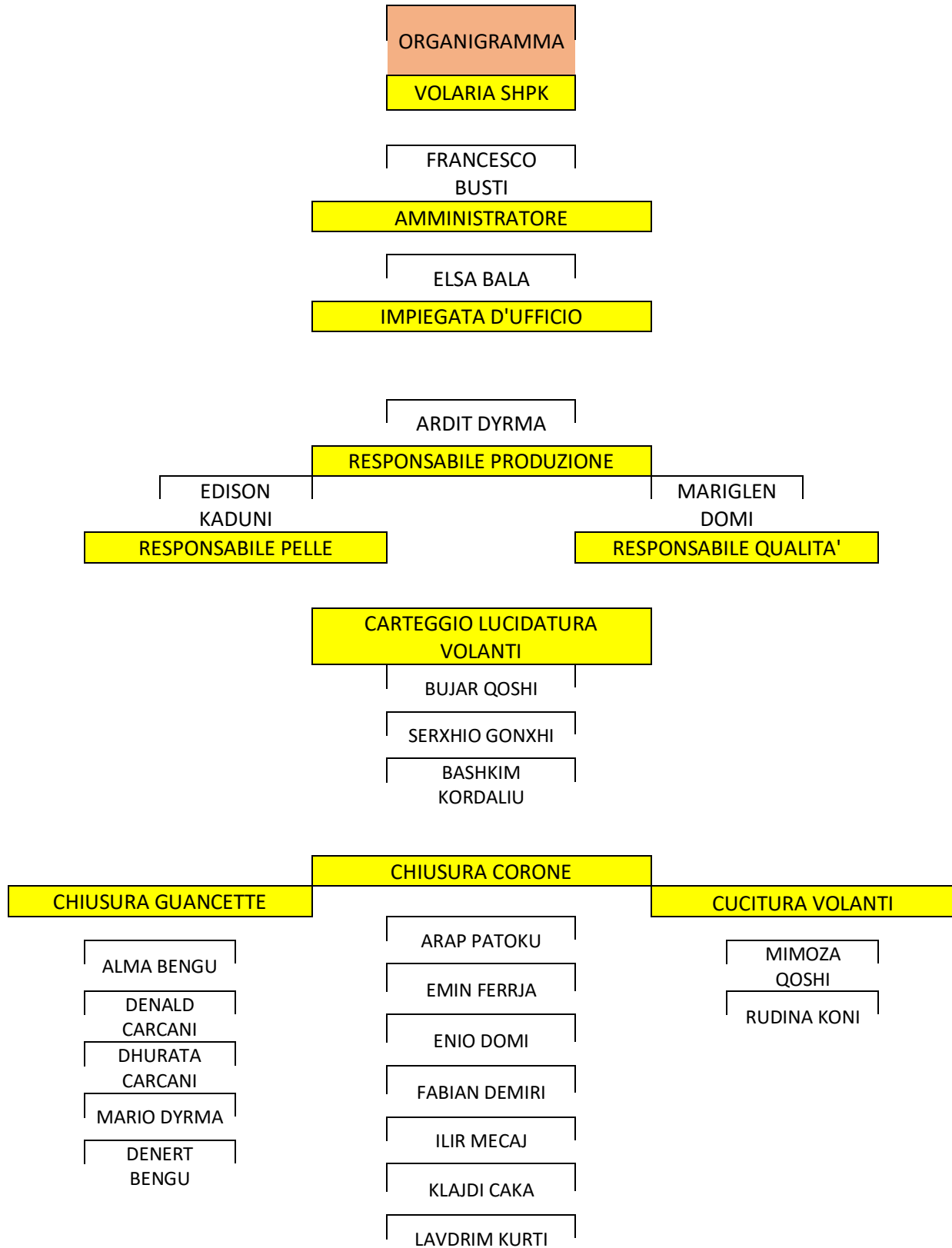








ORGANIGRAME:



MEKLAJD
BOSHNJAKU
RIXHINO TAKA

PULIZIA FINALE VOLANTI

GENTJANA BENGU

HALIM DYRMA

RAJMONDA BULICA


MATERIALET:
VOLARIA SHPK

NR	Përshkrimi	Njësi	SASIA
1	ZYRE E LEVIZESHME	COPE	1
2	VENTILATOR	COPE	2
3	UTENSI IN ACCIO PER RIVESTIMENTI PELLE	COPE	30
4	TRASPALET PROFI. ME PISTON GIZE 2500 KG	COPE	1
5	TELAIO FERRO SUPPORTO NEON PRESSA	COPE	2
6	TELAIO FERRO SUPPORTO NEON CARTEGGIATRICE	COPE	2
7	TAVOLO IN LEGNO 2	COPE	2
8	TAVOLO DA LAVORO IN METALO USATO	COPE	3
9	SUPPORTO PER BANCO IN FERRO PZ7	COPE	30
10	SUPPORTO IN FERRO PER BANCO (MBAJTESE)	COPE	30
11	SUPPORTI PER BANCO DA LAVORO IN FERRO 4PZ	COPE	30
12	STRUTTUTA FERRO PORTA NEONE PZ 16	COPE	5
13	SPAZZOLATRICE USATA	COPE	2
14	SGABELLO	COPE	6
15	SET VITI M5 CON DADI E RONDELLE	COPE	1
16	SET PUNTE TRAPANO METALI	COPE	1
17	SET PIASTRINE IN FERRO PER PALI	COPE	1
18	SET CHIAVI A BRUGOLA	COPE	1
19	SEDIA DA UFFICIO USATA 2	COPE	2
20	SEDIA DA LAVORO 2	COPE	2
21	SECCHI VULOTI PZ 5	COPE	5
22	SCRIVANIA AD ANGOLO USATA	COPE	1

23	SCARNITRICE PER PELLI	COPE	3
24	REFLEX STORM SHEET (TAPETTO) PZ 5	COPE	15
25	Rastrelliera in ferro per volanti 9	COPE	30
26	PRINTER	COPE	1
27	PRESSA A BANDIERA ATOM USATA	COPE	1
28	PIASTA IN ALLUMINIO 2	COPE	2
29	PIANTANA MONTAGGIO VOLANTI E STAFA 15	COPE	30
30	PEDALI PNEUMATICI CAMOZZI CP 30	COPE	40
31	PARTI MACCHINARIO LAVORAZIONE PELLE 10	COPE	7
32	PANELE	COPE	25
33	PANCA IN LEGNO 4	COPE	4
34	PALO SUPPORTO ARIA COMPRESSA	COPE	1
35	NDRICIM NEON LED 30 CP	COPE	30
36	MOLA AFFILATRICE	COPE	3
37	MACCHINARIO PER LUCIDATURA METALLI	COPE	2
38	MACCHINARIO PER ASPIRAZIONE ARIA-2	COPE	3
39	MACCHINA LAVORAZIONE PELLE	COPE	4
40	MACCHINA DA CUCIRE PFAFF USATA 2	COPE	2
41	LUCE AL NEON	COPE	30
42	LAMPADE AL NEON 6	COPE	8
43	INSTALIME ELKTRIKE PER MAKINERIT	COPE	30
44	INSTALIME ELEKTRIKE	COPE	30
45	FUSTELLE VOL.PERGOLA	COPE	1
46	FUSTELLE VOL.CORVINA	COPE	1
47	FUSTELLE VOL. RZT	COPE	1
48	FUSTELLE VOL. ETTORE	COPE	1
49	FUSTELLA VOLANTE CANEVA	COPE	1
50	FUSTELLA PER VOLANTE MOD.CC4	COPE	1
51	FUSTELLA PER VOLANTE MOD.CC2	COPE	1
52	FUSTELLA PER VOLANTE MOD.934/350	COPE	1
53	FUSTELLA PER VOLANTE MOD.064P	COPE	1
54	FUSTELLA PER VOLANTE MOD.064/330	COPE	1
55	FUSTELLA PER VOLANTE MOD.011 DA RIV	COPE	1
56	FUSTELLA PELLE PER VOLANTE PERGOLA	COPE	1
57	FUSTELLA PELLE PER CORONA VOLANTE MOD.345	COPE	1
58	FUSTELLA PELLE PER CORONA VOLANTE MOD. R345	COPE	1
59	FUSTELLA PELLE PER CORONA VOLANTE MOD. 345	COPE	1
60	FUSTELLA PELLE	COPE	1
61	FUSTELLA MOD.CC1P	COPE	1
62	FUSTELLA MOD.701	COPE	1
63	FUSTELA PELLE PER VOLANTE CC4	COPE	1

64	FUSTELA PELLE PER VOLANTE CANEVA	COPE	1
65	Fustela pelle per guancette volante gadget	COPE	1
66	Fustela pelle per corona volante R350 Camoscio	COPE	1
67	Fustela pelle per corona volante R350	COPE	1
68	Fustela pelle per corona volante gadget	COPE	1
69	Fustela pelle per corona guancette R350 Liscia	COPE	1
70	FRESA PER CARTEGGIO CON RACCORDIA	COPE	2
71	DISPENZO NASTRO ADESIVO	COPE	50
72	CONTENITORI VULOTI PZ 5	COPE	5
73	COMPUTER DESKTOP DA UFFICIO	COPE	2
74	Compressore per pulizia aria con gli accessori	COPE	2
75	COMPRESORE USATO FINI	COPE	1
76	CILINDRO PNEUMATICI CORSA BREVE CP 15	COPE	25
77	CILINDRO PNEUMATICI CAMOZZI CP 15	COPE	25
78	CAVALLETTO IN LEGNO 4	COPE	6
79	CARTA VETRATA TONDA PER FRESA CARTEGGIO	COPE	2
80	CARRELLO IN FERRO12	COPE	30
81	CARRELLI PORTAVOLANTI 10	COPE	30
82	BRACCETTO METALICO	COPE	20
83	BATTITRICE USATA CON TAVOLINO	COPE	1
84	BANCO DI LAVORO	COPE	1
85	BANCO DA TAVOLO (TAVOLINE PUNE)	COPE	1
86	BANCO DA LAVORO 1	COPE	1
87	BANCO DA LAVORO	COPE	1
88	BANCHI RIVESTITI IN PELLE 17	COPE	18
89	AVVIATORE WURTH	COPE	1
90	AVVIATORE ELETTRICO	COPE	1
91	ARMADIO (DOLLAP)	COPE	1
92	APARACCHI ELETTRONICO-3	COPE	30
93	AKSESORE TE LINJES SE PRODHIMIT	COPE	6

FRANCESCO BOSTI


 VERBA SHPK
 TEL. 313295050
 DURAE