

SUBJEKTI “LEZHA KONSTRUKSION” SH.P.K

LEZHE me 02/03/2026

**DREJTUAR: AKM-TIRANE
PER DIJENI: DRM- LEZHE SHKODER
KUKES**

OBJEKTI “BALLDRE”, BASHKIA LEZHË

**LENDA: KERKESE PER PJESEMARRJE NE
ORGANIZIMIN E KONSULTIMIT ME PUBLIKUN DHE
PALET E INTERESUARA PER APLIKIMIN PER LEJE
MJEDISI TE TIPIT B:**

**“INDUSTRIA MINERARE”,
ID 3.7. NXJERRJA E MINERALEVE, RËRËS DHE ARGJILËS NGA MINIERAT ME
SHFRYTËZIM NË QIELL TË HAPUR DHE NGA GURORËT. - KAPACITETI KUFI PËR
LEJET E TIPIT B: TË GJITHA INSTALIMET.**

SUBJEKTI “LEZHA KONSTRUKSION”

ADMINISTRATORI: Z. ZEF GJETJA

VENDNDODHJA: OBJEKTI “BALLDRE”, BASHKIA LEZHË.

LEZHE

SUBJEKTI “LEZHA KONSTRUKSION” SH.P.K

SUBJEKTI “LEZHA KONSTRUKSION” ME PERFAQESUES LIGJOR Z. ZEF GJETJA MERRET ME AKTIVITETIN:

“INDUSTRIA MINERARE”

ID 3.7. NXJERRJA E MINERALEVE, RËRËS DHE ARGJILËS NGA MINIERAT ME SHFRYTËZIM NË QIELL TË HAPUR DHE NGA GURET. - KAPACITETI KUFI PËR LEJET E TIPIT B: TË GJITHA INSTALIMET.

SUBJEKTI : “LEZHA KONSTRUKSION” ME NR. NIPTI: K48130527H

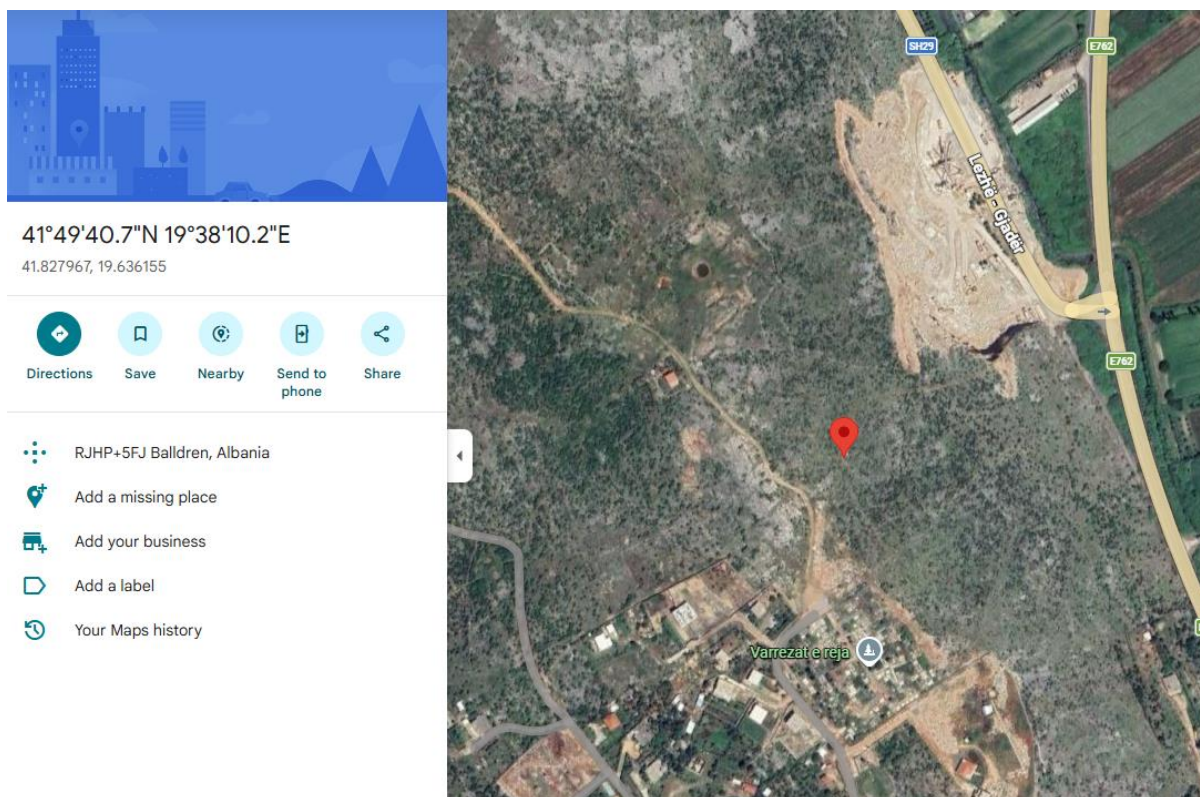
ADMINISTRATORI: Z. ZEF GJETJA

VENDNDODHJA: OBJEKTI “BALLDRE”, BASHKIA LEZHË.

SUBJEKTI “LEZHA KONSTRUKSION” E USHTRON AKTIVITETIN NE: OBJEKTI “BALLDRE”, BASHKIA LEZHË.

OBJEKTI KRYESOR I AKTIVITETIT ESHTË SHFRYTEZIMI, PERPUNIMI DHE ZHVILLIMI I LENDEVE MINERALE, PERKATESISHT TE RERES BITUMINOZE.

LOCATION I SUBJEKTIT NGA GOOGLE MAPS



SUBJEKTI “LEZHA KONSTRUKSION” SH.P.K

LOCATION I AKTIVITETIT SIPAS GAUSS KRUGER- *PORTALI KOMBETAR* *ASIG*



FOTO TE AKTIVITETIT



SUBJEKTI “LEZHA KONSTRUKSION” SH.P.K



SUBJEKTI “LEZHA KONSTRUKSION” SH.P.K



SUBJEKTI “LEZHA KONSTRUKSION” SH.P.K

NJOFTIM MBI VAZHDIMIN E PROCEDURES SE VNM TE THELLUAR



REPULIKA E SHQIPERISË
MINISTRIA E MJEDISIT
AGJENCIA KOMBËTARE E MJEDISIT
DREJTORIA E SHQYRTIMIT DHE MONITORIMIT TE LEJEVE MJEDISORE DHE
VNM

AN230120260063

Tiranë, më: 27.02.2026

Komisioni 18

Lënda: Njoftim për vazhdim procedurë për VNM të Thelluar, “Lezha Konstruksion”

“Lezha Konstruksion” sh.p.k

Adresa: Superstrada Lezhë-Tiranë, Km 6, ZK 3641, Tresh, Zejmen, Lezhë.

MINISTRISË SË MJEDISIT

Drejtorisë së Përgjithshme Rregullatore dhe Përputhshmërisë

Agjencia Kombëtare e Mjedisit mori në dorëzim kërkesën e subjektit “Lezha Konstruksion” sh.p.k. me nr. AN230120260063, në lidhje me njoftim të procedurës së thelluar të VNM-së për projektin “Gurore dhe miniera sipërfaqësore, ku sipërfaqja e vendit është mbi 0.5 hektarë”, me vendndodhje në objektin “Balldre”, Bashkia Lezhë, bazuar në pikën 3, të Kreut II, të VKM nr. 686, datë 29.07.2015 “Për miratimin e rregullave, të përgjegjësisë e të afateve për zhvillimin e procedurës së vlerësimit të ndikimit në mjedis (VNM) dhe procedurës së transferimit të vendimit dhe deklaratës mjedisore”, të ndryshuar, Ministria e Mjedisit rekomandon si më poshtë vijon:

1. Qëndrimi i Drejtorive Teknike:

Drejtoritë teknike të Ministrisë, shprehin mendimin si më poshtë: Bazuar në raportin e Vlerësimit të Ndikimit në Mjedis (VNM e thelluar) të përcjellë për mendim, për veprimtarinë “Gurore dhe miniera sipërfaqësore”, me vendndodhje në Lezhë, me numër aplikimi AN230120260063, sa i përket fushës së menaxhimit të kimikateve, si dhe asaj të ndryshimeve klimatike, Drejtoria e Klimës shprehet me rekomandimet si më poshtë vijon:

- Në zbatim të legjislacionit përkatës për fushën e menaxhimit të kimikateve, sugjerohet që gjatë fazës së ndërtimit, të mbahen në konsideratë rekomandimet e mëposhtme:
 - Subjekti dhe punonjësit duhet të jenë të familjarizuar dhe të respektojnë në mënyrë rigorozë masat dhe rekomandimet për mbrojtjen, sigurinë e njeriut dhe mjedisit, nga kimikatet që do të përdoren për qëllime të këtij aktiviteti, në zbatim të ligjit nr. 27/2016 “Për menaxhimin e kimikateve”;
 - Kimikatet ose produktet/artikujt që i përmbajnë ato, që do të përdoren, të jenë të klasifikuara, etiketuara, paketuara dhe të shoqërohen me dokumentacionin me të dhënat e sigurisë kimike

1

SUBJEKTI “LEZHA KONSTRUKSION” SH.P.K

EKSTRAKT I AKTIVITETIT



REPUBLIKA E SHQIPËRISË
MINISTRIA E EKONOMISË, KULTURËS DHE INOVACIONIT
QENDRA KOMBËTARE E BIZNESIT

EKSTRAKT I REGJISTRIT TREGTAR PËR TË DHËNAT E SUBJEKTIT “SHOQËRI ME PËRGJEGJËSI TË KUFIZUAR”

GJENDJA E REGJISTRIMIT

1. Numri unik i identifikimit të subjektit (NUIS)	K48130527H
2. Data e Regjistrimit	22/04/2005
3. Emri i Subjektit	LEZHA KONSTRUKSION
4. Forma ligjore	SHPK
5. Data e themelimit	25/02/2005
6. Kohëzgjatja	Nga: 25/02/2005
7. Zyra qendrore e shoqërisë në Shqipëri	Lezhe Lezhe ZEJMEN Superstrada LE-TR, km 6, Sheshi "LEZHA KONSTRUKSION", ZK 3641, numri i pasurisë 116/72; 116/73-B1; 116/73-N1; 116/73-N2; 116/73-N5; 116/73, TRESH, Zejmen, Lezhe 4510
8. Kapitali	30.000.000,00
8.1 Numri i përgjithshëm i kuotave	3,00
9. Objekti i aktivitetit	Tregtim me shumicë e pakicë në fushën e eksport- importit të artikujve tëndërshëm ushqimorë dhe industriale. • Transport i mallrave brenda dhe jashtë vendit për vetë dhe për të tretë. Prodhim dhe tregtim i materialeve të ndërtimit, inerte, rere, granit, çakull, blloqe e soleta betoni. • Tregtim i makinave dhe automjeteve, pjesëve të këmbimit për makineri dhe automjete si dhe vegla e pajisje pune. • Ndërtim civil, industrial, turistik dhe bujqësor. Ndërtim rrugë, ura e vepra arti. Ndërtim ujësjellës, kanalizime, kanale e impiante vaditjeje. Ndërtim sillosa, kulla, kulla uji prej B/arme dhe metalike. Punime karpentierie druri, pastrim i sipërfaqeve urbane etj. Ndërtim i veprave hidrike, hidrocentrale, linja tubacioni B/arme, metalike, plastike etj. • Konstrukcione metalike të të gjitha llojeve, saldime të çdo lloji metalik dhe perberje si dhe tregtim i pajisjeve të saldimit. • Prodhim dhe tregtim me pakicë dhe me shumicë të skelave për fasada, të kompletuara me aksesoret përkatëse, skela për

SUBJEKTI “LEZHA KONSTRUKSION” SH.P.K



REPUBLIKA E SHQIPËRISË
 MINISTRIA E EKONOMISË, KULTURËS DHE INOVACIONIT
 QENDRA KOMBËTARE E BIZNESIT

	armature, te kompletuara me aksesoret perkates, skela per lyerje te brendshme te kompletuara me aksesoret perkates, si dhe cdo lloj tjetër skeleje qe perdoret ne ndertim, puntela, vida, lidhese, distanciere, flutura, celesa e shpatulla per armature dhe aksesore te tjere. • Germim dhe shfrytëzimi dheu, shkëmbi, minerali gur gelqeror, inerte apo cdo lloj fraksionimi tjetër te lejuar me ligj si dhe transportimi i tyre me mjete deri ne destinacion.. Prodhim dhe tregëtim betoni. • Hotel, Bar-Restorant, Pishine, etj. Si dhe cdo aktivitet tjetër te lejuar me ligj.-Zhvillim veprimtarie minerare	
10. Administratori/ët	Zef Gjetja	
10.1 Afati i emërimit	Nga: 24/05/2021	Deri: 24/05/2026
11. Procedura e emërimit nëse ndryshon nga parashikimet ligjore		
11.1 Kufizimet e kompetencave (nëse ka)		
12. Ortakët	Sander Gjetja	
12.1 Vlera e kapitalit	Para: 9.900.000,00	Natyre:
12.2 Numri i pjesëve	1,00	
12.3 Pjesëmarrja në përqindje (%)	33,00	
<i>*Të përfaqësuarit, (Plotësohet vetëm nëse një kuotë zotërohet në bashkëpronësi)</i>		
12.4 Komente (nëse ka)		
13. Ortakët	Atmir Gjetja	
13.1 Vlera e kapitalit	Para: 9.900.000,00	Natyre:
13.2 Numri i pjesëve	1,00	
13.3 Pjesëmarrja në përqindje (%)	33,00	
<i>*Të përfaqësuarit, (Plotësohet vetëm nëse një kuotë zotërohet në bashkëpronësi)</i>		
13.4 Komente (nëse ka)		
14. Ortakët	Zef Gjetja	
14.1 Vlera e kapitalit	Para: 10.200.000,00	Natyre:
14.2 Numri i pjesëve	1,00	
14.3 Pjesëmarrja në përqindje (%)	34,00	
<i>*Të përfaqësuarit, (Plotësohet vetëm nëse një kuotë zotërohet në bashkëpronësi)</i>		

SUBJEKTI “LEZHA KONSTRUKSION” SH.P.K



REPUBLIKA E SHQIPËRISË
MINISTRIA E EKONOMISË, KULTURËS DHE INOVACIONIT
QENDRA KOMBËTARE E BIZNESIT

14.4 Komete (nëse ka)	
15. Vende të tjera të ushtrimit të aktivitetit	Lezhe Lezhe LEZHE Lagjja Beslidhja, Rruga Faik Konica, Objekt ne ndertim: Godine 6 kat +2 Kat sherbime + 2 Kat parkim nentoke. Lezhe Balldren GOCAJ Vendburimi minerar Balldren, Gocaj, Lezhe, Zona 424
16. Të dhëna që njoftohen vullnetarisht	Emri Tregtar: LEZHA KONSTRUKSION E-Mail: info@lezhakonstruksion.al info@lezhakonstruksion.al Telefon: 0692076506 Të Tjera: Emerohet si Ekspert Kontabel i Autorizuar per rritjen e Kapitalit themeltar Z. Flamur Lalo me Nr. License 92, date 10.01.2001.
17. Statusi:	Aktiv

Data: 12/01/2026

SUBJEKTI "LEZHA KONSTRUKSION" SH.P.K

LEJE SHFRYTEZIMI



REPUBLIKA E SHQIPËRISË
MINISTRIA E FINANÇAVE DHE EKONOMISË
QENDRA KOMBËTARE E BIZNESIT



LEJE

PN-2085-04-2024	NUIS/NIPT: K48130527H	Emërtimi përshkrues i veprimtarisë
LEZHA KONSTRUKSION		Leje minerare shfrytëzimi për mineralin gur gëlqeror
Adresa 15 LEZHE Adresa: Fshati Gocaj, Rruga Balldre-Kakarriq, Zk nr. 1873, me pasuri nr. 682/2.		
Kodi IV.1.B.2	Kodi tjetër	Kufizime specifike
Data e lëshimit 2024-04-23	Afati i vlefshmërisë Pa afat	Leja ushtrohet sipas kufizimeve në legjislacionin në fuqi
Kategoria Minerare ose hidrokarbure		Detyrime specifike
Nënkategoria Leje minerare		
Veprimtari specifike Leje shfrytëzimi		Vendi i kryerjes së veprimtarisë Qarku: Lezhe Rrethi: LEZHE B/K: Balldren Q/F: Adresa: Objekti "Balldren", Lezhë
Specialiteti		Nënskrimi i sportelit



Shënim: Ky dokument është gjeneruar dhe vërtetuar me anë të një procedurë automatike nga një sistem elektronik (Qendra Kombëtare e Biznesit)

SUBJEKTI "LEZHA KONSTRUKSION" SH.P.K



REPUBLIKA E SHQIPËRISË
MINISTRIA E INFRASTRUKTURËS DHE ENERGJISË
DREJTORIA E PËRGJITHSHME E POLITIKAVE DHE STRATEGJIVE
TË ZHVILLIMIT TË INDUSTRIËS DHE ENERGJISË
DREJTORIA E PROGRAMEVE TË ZHVILLIMIT NË FUSHËN E MINIERAVE
DHE INDUSTRIËS

Nr. 846/4 / prot. Tiranë, më 14.06.2024

AKT - MIRATIMI Nr. 647/4
PËR

TRANSFERIMIN E LEJES MINERARE NR. 647/3, DATË 22.04.2024, PËR SHFRYTËZIMIN E MINERALIT GUR GËLQEROR, NË OBJEKTIN "BALLDREN", BASHKIA LEZHË, QARKU LEZHË.

Ky Akt-Transferimi për Lejen Minerare të Shfrytëzimit Nr.647/3, datë 22.04.2024 për shfrytëzimin e mineralit gur gëlqeror, në objektin "Balldren", Bashkia Lezhë, Qarku Lezhë, bëhet pasi vlerësohen kushtet teknike, profesionale dhe financiare si dhe dokumentacioni i depozituar bashkëlidhur kërkesës së subjektit "ALBA KURBIN" sh.p.k, paraqitur në QKB me LC-5496-05-2024, datë 21.05.2024.

a) Emri dhe adresa e zotëruesit të Lejes Minerare të Shfrytëzimit Nr.647/3, datë 22.04.2024 për shfrytëzimin e mineralit gur gëlqeror në objektin "Balldren", Bashkia Lezhë, Qarku Lezhë.

Emri i subjektit:	"ALBA KURBIN" SH.P.K
Përfaqësues:	Z. Ilir Nabolli
Adresa:	Rruga "Balldre-Kakarriq", Zk Nr.1873, me pasuri Nr.682/2,
Fshati Gocaj, Lezhë.	
Lloji i Lejes:	Shfrytëzimi
Lloji i Mineralit:	Gur Gëlqeror
Vendndodhja e objektit:	"Balldren", Bashkia Lezhë, Qarku Lezhë.

Adresa: Rruga "Abdi Toptani", Nr. 1, Tiranë, Faqja Web: <http://www.infrastruktura.gov.al>

SUBJEKTI “LEZHA KONSTRUKSION” SH.P.K

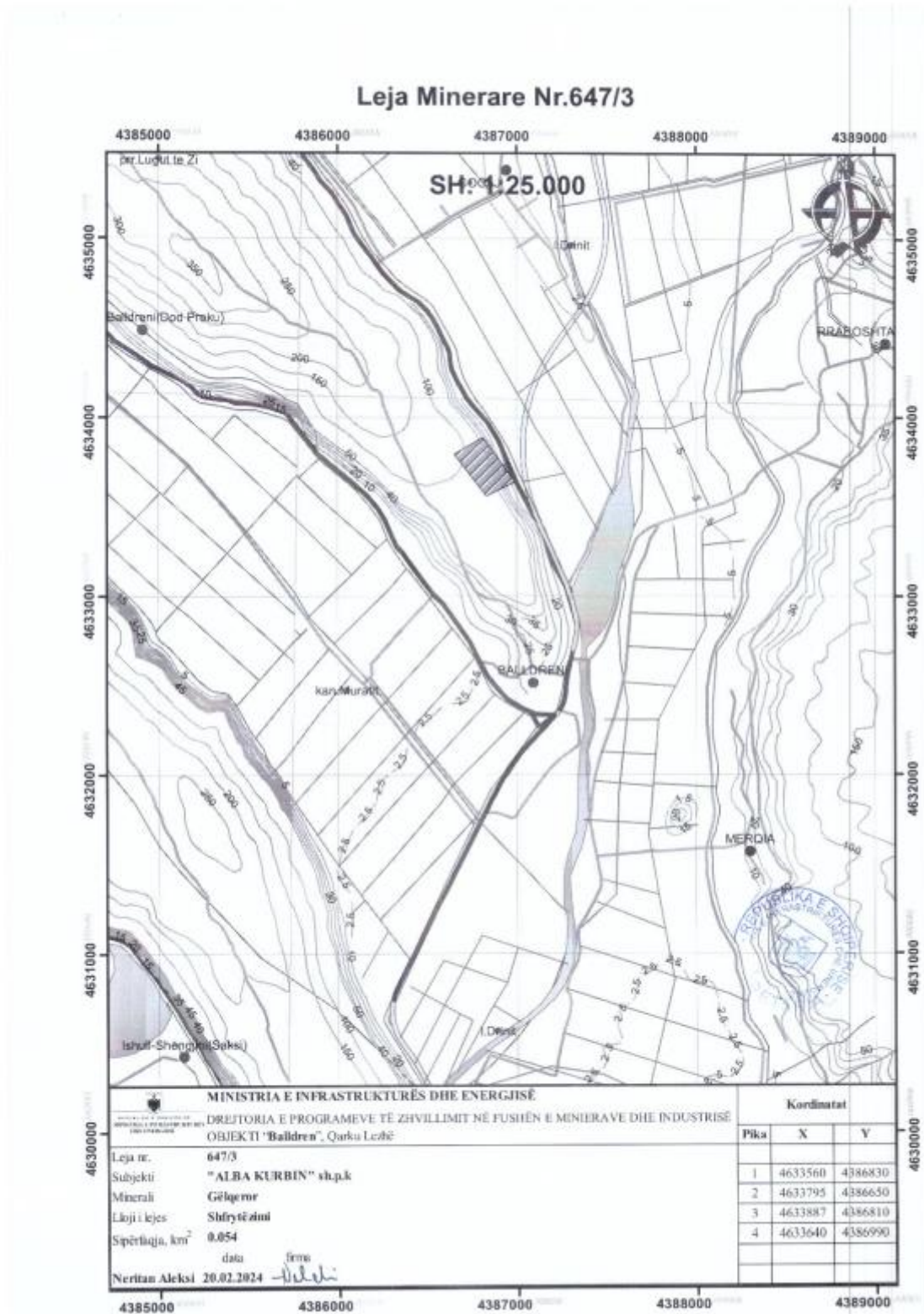
b) Emri dhe adresa e subjektit, në të cilën kërkohet të kalojë Leja Minerare e Shfrytëzimit Nr.647/3, datë 22.04.2024, për shfrytëzimin e mineralit gur gëlqeror në objektin “Balldren”, Bashkia Lezhë, Qarku Lezhë.

Emri Subjektit: “LEZHA KONSTRUKSION” SH.P.K
Përfaqësues: Z. Zef Gjetja
Adresa: Superstrada “Lezhë-Tiranë”, km 6, Zejmen, Tresh, Lezhë.
Lloji i Lejes: Shfrytëzimi
Lloji i Mineralit: Gur Gëlqeror
Vendndodhja e objektit: “Balldren”, Bashkia Lezhë, Qarku Lezhë.

Ky transferim bëhet mbi bazën e kërkesës së subjektit “ALBA KURBIN” sh.p.k, në zbatim të dispozitave të Ligjit Nr.10 304, datë 15.07.2010, “Për Sektorin Minerar në Republikën e Shqipërisë”, i ndryshuar, neni 41, të tij dhe VKM-së Nr.357, datë 26.05.2022, “Për përcaktimin e kriterëve dhe të rregullave të transferimit të të drejtave minerare nga zotëruesi”.

- c) Data e transferimit të Lejes Minerare është data e regjistrimit të këtij transferimi në regjistrin e lejeve dhe licencave/Autorizimeve pranë institucionit të QKB-së.
- d) Është përgjegjësia e zotëruetit të lejes, subjektit “ALBA KURBIN” sh.p.k dhe kërkuetit të lejes, “LEZHA KONSTRUKSION” sh.p.k, të zbatojnë kërkesat e nenit 42, të Ligjit Nr.10 304, datë 15.07.2010, “Për Sektorin Minerar në Republikën e Shqipërisë”, i ndryshuar.
- e) Zotërueti i lejes gjatë ushtrimit të drejtave që siguron kjo leje, duhet të plotësojë detyrimet e zotëruetit të lejes minerare të shfrytëzimit, përcaktuar në nenin 36, të Ligjit Nr.10 304, datë 15.07.2010, “Për Sektorin Minerar në Republikën e Shqipërisë”, i ndryshuar, dhe akteve nënligjore në zbatim të tij.
- f) Kërkueti të njoftohet për miratimin e kërkesës nëpërmjet publikimit në Regjistrin Kombëtar të Lejeve dhe Licencave pranë Qendrës Kombëtare të Biznesit (QKB).

SUBJEKTI "LEZHA KONSTRUKSION" SH.P.K



SUBJEKTI “LEZHA KONSTRUKSION” SH.P.K

TEKNOLOGJIA ESHTË E THJESHTË DHE TRADICIONALE POR GJITHSËSI DUKE PERDORUR MAKINERI TE KOHES DHE CILESORE.

MBETJET RICIKLOHEN OSE GRUMBULLOHEN NE NJE PIKE TE CAKTUAR DHE DERGOHEN NE VENDIN E CAKTUAR NGA BASHKIA.

TERRITORI DHE AMBIENTI ESHTË GJITHMONE I PASTER, I SISTEMUAR DUKE MBJELLE BIME DEKORATIVE. MIREMBAHET ME KUJDES RRJETI I BRENDSHEM I FURNIZIMIT ME UJE DHE ENERGJI ELEKTRIKE SI DHE SISTEMI KULLUES I UJERAVE. RESPEKTOHEN RIGOROZISHT RREGULLAT HIGJIENO SANITARE DHE TE SIGURIMIT TEKNIK TE PUNONJESVE TE SUBJEKTIT DHE TE MOS USHTROHET ASNJE NDIKIM NEGATIV NE SHENDETIN E POPULLATES.

DUHET THEKSUAR QE SUBJEKTI KA KOHE QE E USHTRON KETE AKTIVITET NE KETO AMBIENTE DHE NUK KA PATUR PROBLEME ME KOMUNITETIN DHE SIPERMARRESIT E ZONES.

TRUALLI NE TE CILEN NDODHET OBJEKTI, SHTRIHET NE NJE TERREN TE RRAFSHET NDERSA PRONA ESHTË E KARAKTERIZUAR NGA NJE SIPERFAQE UNIFORME KU EFEKTI I EROZIONIT NUK NDIHET.

TERITORI I ZGJEDHUR ESHTË I PERSHTATSHËM PER FUNKSIONIMIN E KETIJ AKTIVITETI DUKE PARAQITUR DISA PERPARESË SI:

- SISTEM PERSPEKTIV TE FURNIZIMIT ME UJE
- SISTEM PERSPEKTIV TE FURNIZIMIT ME ENERGJI ELEKTRIKE.
- MUNDESI PER ZBATIMIN KOREKT TE PROJEKTIT
- MUNDESI PER NGRITJE TE SISTEMIT TE KANALIZIMEVE DHE SHKARKIMEVE.

POZICIONI I SHESHIT KA TE ZGJIDHURA DISA NGA PROBLEMET QE LIDHEN ME ANËN FUNKSIONALE SI:

- LARGËSI TE MJAFTUSHME NGA VENDET E BANUARA.
- PRANË FUQISE PUNETORE.

AKTIVITETI ZHVILLOHET KA KOHË QË EKZISTON DHE NUK KA PATUR ASNJE PROBLEM ME KOMUNITETIN DHE NUK KA SHKAKTUAR PROBLEME TË NDOTJES SË MJEDISIT.

ME KËTË RAPORT SIGUROJMË ORGANET PËRKATËSE SHTETËRORE, VENDIM – MARRËSË, SE PROJEKTI I ZBATIMIT DHE TEKNOLOGJIA E PROJEKTUAR ËSHTË BASHKËKOHORE, CILËSORE DHE PLOTËSON STANDARTET E VENDOSURA NGA

SUBJEKTI “LEZHA KONSTRUKSION” SH.P.K

BASHKIMI EVROPIAN.

BAZA LIGJORE

- ❖ LIGJI NR 10 431, DATE 9.6.2011 “PER MBROJTJEN E MJEDISIT”
- ❖ LIGJI NR 10 440,DATE. 7.7.2011 “PER VLERESIMIN E NDIKIMIT NE MJEDIS” DHE NDRYSHIMET E TIJ.
- ❖ LIGJI NR. 10 448, DATE 14.07.2011 “PER LEJET E MJEDISIT
- ❖ LIGJI NR. 9115,DATE. 24.07.2003 “PER TRAJTIMIN MJEDISOR TE UJERAVE TE NDOTUR”
- ❖ LIGJI NR. 9537,DATE. 18.05.2006 “PER ADMINISTRIMIN E MBETJEVE TE RREZIKSHME”
- ❖ LIGJI 9587 DATE 20.07.2006 “PER MBROJTJEN E BIODIVERSITETIT”
- ❖ LIGJI NR. 10463, DATE 22.09.2011 “ PER MENAXHIMIN E INTEGRUAR TE MBETJEVE”
- ❖ V.K.M NR. 1189 DATE 18.11.2009 “PER RREGULLAT DHE PROCEDURAT PER HARTIMIN DHE ZBATIMIN E PROGRAMIT KOMBETAR TE MONITORIMIT TE MJEDISIT”
- ❖ VKM NR. 402, DATË 30.6.2021 “PER MIRATIMIN E KATALOGUT SHQIPTAR TE KLASIFIKIMT TE MBETJEVE”
- ❖ VKM NR.435,DATE.12.09.2002“PER NORMAT E SHKARKIMEVE NE AJER NE REPUBLIKEN E SHQIPERISE”
- ❖ VKM NR.103, DATE. 31.03.2003 “PER MONITORIMIN E MJEDISIT NE REPUBLIKEN E SHQIPERISE”
- ❖ VKM 435, DATE 12/09/2002 "PER MIRATIMIN E NORMAVE TE SHKARKIMIT NE REPUBLIKEN E SHQIPERISE".
- ❖ UDHEZIMIN NR.2,DATE 15.11.2023 “PER NIVELIN KUFI TE ZHURMES PER NJE MJEDIS TE DHENE DHE PER FUSHEN E VEPRIMTARIVE EKONOMIKO-SHOQERORE
- ❖ VKM 177, DATE 31/03/2005 "PER NORMAT E LEJUARA TE SHKARKIMEVE TE

SUBJEKTI “LEZHA KONSTRUKSION” SH.P.K

LENGETA DHE KRITERET E ZONIMIT TE MJEDISEVE UJORE PRITESH.

- ❖ LIGJI NR. 10 433, DATE 16.06.2011 “PER INSPEKTIMIN NE REPUBLIKEN E SHQIPERISE”
- ❖ LIGJI NR. 10279 , DATE 20.05.2010 “PER KUNDRAVAJTJET ADMINISTRATIVE”
- ❖ LIGJI NR. 9824, DATE 1.11.2007 “PER AKREDITIMIN E ORGANIZMAVE TE VLERSIMIT TE KONFORMITETIT NE REPUBLIKEN E SHQIPERISE”

NDIKIMET NË MJEDIS

KY AKTIVITET NUK PRITET TË KETË NDIKIM MJEDISOR TË MATSHËM PASI:

- USHTRIMI I KËTIJ AKTIVITETI NUK DO TË NDIKOJE NË NDRYSHIMIN E NIVELIT TË UJRAVE TOKËSORE, NË RRUGËT UJORE DHE NË NIVELIN HIDROSTATIK TË UJRAVE NËNTOKËSORE, PASI NË KËTË ZONË KU NDODHET OBJEKTI DHE PËRRETH TIJ NUK KA BURIME UJORE NËNTOKËSORE DHE SHPIME TË NDRYSHME HIDROGJEOLOGJIKE QË DO TË MUND TË DËMTOHESHIN NGA KY AKTIVITET.
- NUK SHKAKTON NDOTJE TË TOKËS ME SHKARKIME TË NDRYSHME TË LËNGËTA APO TË NGURTA.
- USHTRIMI I KËTIJ AKTIVITETI NUK DO TË NDIKOJË NË CILËSINË E AJRIT TË ZONËS, PASI NUK DO TË KETË SHKARKIME NË AJËR TË GAZRAVE, PLUHURAVE APO TYMRAVE.
- GJATË USHTRIMIT TË KËTIJ AKTIVITETI NUK DO TË KETË EMETIME TË NDRYSHME KIMIKE TË LLOJEVE TË NDRYSHME.
- NUK PARASHIKOHEN DËMTIME TË FLORËS DHE FAUNËS SË ZONËS.
- ZHURMAT NË MJEDISET E PUNËS JANË BRENDA NORMËS SANITARE TË LEJUAR, DHE PËR PASOJË AS ZHURMAT NË MJEDISET E JASHTME NUK PRITET TË KENË NDIKIM NË POPULLATËN PËRRETH. NIVELI I ZHURMES NUK I KALON 55DB(A) GJATE PUNES. KY NIVEL ZHURMASH ËSHTË BRENDA NORMAVE DHE NUK NDIKON NË SHËNDETIN E PUNONJËSVE.
- KA VLERA NORMALE TË TEMPERATURËS DHE TË LAGËSHTISË NË MJEDISET E PUNËS

SUBJEKTI “LEZHA KONSTRUKSION” SH.P.K

- JANË MARRË TË GJITHA MASAT PËR MBROJTJEN NË PUNË NGA AKSIDENTET DHE PËR EVITIMIN E RREZIKUT NGA ZJARRI.
- FENOMENE TË TJERA. VIBRACIONI, NXEHTËSIA, RADIACIONI, NDRIÇIMI VERBUES ETJ. NUK JANË TË PRANISHME.
- TRAFIKU GJATË KËTIJ AKTIVITETI NUK DO TË KETË NDIKIME NË AKTIVITETIN RRUGOR.
- PROJEKTET E TJERA SI: RRUGËT E REJA, KANALET E UJRAVE TË ZEZA, BANESAT, LINJA TË ENERGJISË, NAFTAË DHE GAZSJELLËS, LINJA TË TELEKOMUNIKACIONIT ETJ.

ZBATIMI I KUSHTEVE PER LEJE MJEDISI TE TIPIT B

- SUBJEKTI KA SIGURUAR ZBATIMIN E MASAVE QEPARANDALOJNE NDOTJEN E MJEDISIT DHE SHKARKIMET MBI NORMEN E LEJUAR PER AJRIN, PER UJIN DHE PER TOKEN, PAKESIMIN DHE RIPERDORIMIN E MBETJEVE QE GJENERON VEPRIMTARIA SI DHE RESPEKTIMIN E KERKESAVE DHE TE KUSHTEVE TE LEJES MJEDISORE.
- SUBJEKTI GJATE KRYERJES SE KTIJ AKTIVITETI LAG DHE SPERKAT MJEDISIN PERRETH NJE DERI DY HERE NE DITE PER TE REDUKTUAR ÇLIRIMET E PLUHURAVE. FURNIZIMI ME LENDE TE PARE DHE TRANSPORTI BEHET NE ORET ME TRAFIK TE PAKESUAR.
- SUBJEKTI KA MARRE MASA PER LAGIEN E HERE PAS HERSHME TE AMBJENTEVE ME QELLIM MOS NGRITJEN E PLUHURAVE
- PER SA I PERKET RUAJTJES DHE MAGAZINIMIT TE LENDEVE TE PARA JANE VENE NE DISPOZICION AMBJENTE TE VEÇUARA DHE TE PERSHTATSHME.
- ESHTË KRYER PAJISJA E SUBJEKTIT ME SINJALISTIKEN E DUHUR ME QELLIM SHMANGIEN E AKSIDENTEVE NJERZORE.
- JANE ZBATUAR TE GJITHA NORMAT LIGJORE PER SHKARKIMET NE TOKE, UJE DHE AJER.
- JANE MARRE MASA PER PARANDALIMIN E RENIEVE TE ZJARRIT DHE JANE SIGURUAR MJETET E NDERHYRJES NE RAST TE RENIES SE ZJARRIT

SUBJEKTI “LEZHA KONSTRUKSION” SH.P.K

- KY AKTIVITET I KUSHTON RENDESI TE VECANTE MBROJTJES SE MJEDISIT DHE NE RAST NDOTJE BRENDA APO JASHTE OBJEKTIT DO TE MERREN MASA QE TE PASTROHEN MENJEHERE.
- PARKIMI I MJETEVE DHE RUAJTJA E MAKINERIVE BEHET BRENDA SIPERFAQES SE OBJEKTIT.
- TRANSPORTI I MATERIALEVE ESHTË BERE ME MJETE TË PASTRA NGA BALTA DHE TË MBULUARA. ESHTË MENJANUAR RËNIA E BORIVE TË AUTOMJETEVE NGA SHOFERËT PËR TË MOS KRIJUAR ZHURMË DHE STRES TEK BANORËT.
- MAKINERITË JANE MIRËMBAJTUR TEKNIKISHT. ATO JANE PËRDORUR ME EFIÇENCË DUKE MINIMIZUAR KOHEN GJATË SË CILËS MBAHEN NDEZUR MOTORËT.
- SHERBIMI I AUTOMJETEVE, MAGAZINIMI OSE MBAJTJA E MJETEVE NDIHMESE BEHET NE AMBIENTE TE VECANTA TE TILLA QE EVITOJNE NDOTJEN E MJEDISIT NGA KY PROCES.
- SUBJEKTI KA ZBATUAR KERKESAT E LEJES MJEDISORE SI DHE NORMAT E STANDARDET QE KANE TE BEJNE ME MBROJTJEN E MJEDISIT DHE SHENDETIT NGA NDIKIMET NEGATIVE TE VEPRIMTARISE.
- PASTROHEN MENJEHERE RRJEDHJET, DERDHJET, PIKIMET QE MUND TE SHKAKTOJNE AUTOMJETET GJATE TRANSPORTIT ,PER TE PARANDALUAR NDOTJEN E TOKES.
- RESPEKTOHEN STANDARDET E NORMATIVAT PER NIVELIN E ZHURMAVE TE LEJUAR SIPAS STANDARTIT TE BE-SE.

KONKLUZIONE

NË MATERIALIN E MËSIPËRM SHIHET SE KA NJË NDIKIM MINIMAL, POR GJITHSESI SUBJEKTI “LEZHA KONSTRUKSION” ËSHTË I NDËRGJEGJSHEM SE SADO MINIMAL KY NDIKIM DUHET TË MIRË-MENAXHOHET DHE TË BËHEN PERPJEKJE TEKNIKE PËR TË BËRË KËTË NDIKIM ME VLERE ZERO.

SUBJEKTI “LEZHA KONSTRUKSION” SH.P.K

AKTIVITETI KONSIDEROHET I PËRSHTATSHËM DHE I PRANUESHËM NË ZONËN E ZGJEDHUR NGA INVESTITORI, PA KRIJUAR PROBLEME MJEDISORE PËR ZONËN PËRRETH.

SUBJEKTI “LEZHA KONSTRUKSION” DO TA USHTROJË VEPRIMTARINË NË PËRPUTHJE ME LEGJISLACIONIN SHQIPTAR NË FUSHËN E MBROJTJES SË MJEDISIT DHE DO TË INVESTOJË PËR PËRMIRËSIMIN E MJEDISIT, PUNËS DHE DO TË MIRËPRESI CDO SYGJERIM NË TË MIRË TË CILËSISË SË PUNËS, SI DHE AKTIVITETI KA BËRË TË MUNDUR ZBUTJEN E PAPUNËSISË NË KËTË ZONË, DUKE PUNËSUAR NJË PJESË TË MIRË TË BANORËVE TË KËSAJ ZONE.

AKTIVITETI JONE NE PERPUTHJE ME VKM NR. 419 DATE 25.06.2014 PËR MIRATIMIN E KËRKESAVE TË POSAÇME PËR SHQYRTIMIN E KËRKESAVE PËR LEJE MJEDISI TË TIPAVE A, B DHE C, PËR TRANSFERIMIN E LEJEVE NGA NJË SUBJEKT TE TJETRI, TË KUSHTEVE PËR LEJET RESPECTIVE TË MJEDISIT, SI DHE RREGULLAVE TË HOLLËSISHME PËR SHQYRTIMIN E TYRE NGA AUTORITETET KOMPETENTE DERI NË LËSHIMIN E KËTYRE LEJEVE NGA QKB-JA , KY SUBJEKT DUHET TE APLIKOJE PER LEJE MJEDISI TË TIPIT B NE AKM-TIRANE.

ADRESA E AKM-SE, KU PUBLIKU MUND TE DERGOJE KOMENTET DHE SUGJERIMET E TIJ, ME SHKRIM APO NE FORME ELEKTRONIKE:

ADRESA: RRUGA “SAMI FRASHERI” NR.4, TIRANE, - TEL/FAX 04 2 371 237

WWW.AKM.GOV.AL

KONFORM TE TE GJITHA AKTEVE DHE PROCEDURAVE LIGJORE NE FUQI I DREJTOHEM AKM- TIRANE PER NDJEKJEN E PROCEDURES KONSULTIMIT ME PUBLIKUN DHE PALET E INTERESUARA PER APLIKIMIN PER LEJE MJEDISI TE TIPIT B:

“Industria minerare“

ID 3.7. Nxjerrja e mineraleve, rërës dhe argjilës nga minierat me shfrytëzim në qiell të hapur dhe nga guroret. - Kapaciteti kufi për lejet e Tipit B: Të gjitha instalimet

REKOMANDIME

SUBJEKTI “LEZHA KONSTRUKSION” SH.P.K

TE MERREN MASA PER TE ELEMINUAR NDOJTE NDOTJE AKSIDENTALE GJATE PUNES NE RAST SE ATO SHFAQEN NGA PAKUJDESI NJEREZORE.

TE NJIHEN PUNONJESIT PERIODIKISHT ME RREGULLAT E SIGURIMIT TEKNIK DHE RREGULLAT HIGJENO SANITARE QE DUHEN ZBATUAR GJATE PROCESIT TE PUNES.

TE LARGOHEN TE GJITHA MBETJET E NGURTA QE KRIJOHEN SI REZULTAT I PUNES DHE AKTIVITETIT (NESE KA).

PER SA ME SIPER SUBJEKTI “LEZHA KONSTRUKSION” E USHTRON VEPRIMTARINE NE PERPUTHJE ME LEGJISLACIONIN SHQIPTAR NE FUSHEN E MBROJTJES SE MJEDISIT, KA INVESTUAR PER PERMIRESIMIN E MJEDISIT DHE MIREPRET ÇDO SYGJERIM NE TE MIRE TE CILESISE SE PUNES

KERKUESI

DRITAN ARAPI

TEL: 0698591968

EMAIL: sek.lejemjedisore@yahoo.com

