

## PERMBLEDHJE JO TEKNIKE

Aktiviteti: Impiant Prodhim Betoni



### *Industria Minerale*

*ID 3.1 e. "Përzierja e çimentos ose përdorimi i çimentos në masë të madhe por jo në sheshin e ndërtimit, përfshirë ambalazhimin dhe përzierjen e çimentos, grumbullimi i betonit dhe prodhimi i blloqeve të betonit dhe produkteve të tjera të çimentos, si dhe prodhimi i llaçit, kollës, gëlqeres (parafabrikateve, paletave, etj.)" Kapaciteti kufi per lejet e Tipit B, Te gjitha instalimet.*

Subjekti "COBEIN-KONSTRUKSION"sh.p.k  
Benard Lulaj  
Administrator

Janar 2025

*Benard Lulaj*  
COBEIN  
KONSTRUKSION  
NIPT:L163062016  
VLORE

## TABELA PERMBLEDHESE

Hyrje .....	3
1. VENDNDODHJA E OBJEKTIT .....	4
2. PERSHKRIMI I AKTIVITETIT, PROCESET DHE LINJA TEKNOLOGJIKE .....	7
3. VLERSIMI I NDIKIMEVE NE MJEDIS .....	11
4. REKOMANDIME PER ZBUTJEN E NDIKIMEVE .....	13

## Hyrje

---

Ky raport, hartohet per veprimtarine "Impiant Prodhim Betoni" me qellim pajisjen me leje mjedisore tipi B, sipas Vendim i KM nr. 419, date 25.06.2014, "Per miratimin e kerkesave te posaçme per shqyrtimin e kerkesave per leje mjedisi te tipave A, B dhe C, per transferimin e lejeve nga nje subjekt te tjetri, te kushteve per lejet respektive te mjedisit, si dhe rregullave te hollesishme per shqyrtimin e tyre nga autoritetet kompetente deri ne leshimin e ketyre lejeve nga QKB-ja, ndryshuar, kreu VI, "Informimi dhe pjesemarrja e publikut per aplikimin per leje mjedisi te tipit A dhe B".

Subjekti " COBEIN-KONSTRUKSION "sh.p.k kerkon te pajiset me leje mjedisore tipi B sipas Shtojces 1, te Ligjit Nr. 52/2020 për disa ndryshime në ligjin Nr. 10 448, datë 14.7.2011, "Për lejet e mjedisit", të ndryshuar.

Industria Minerale;

ID 3.1 e. "Përzierja e çimentos ose përdorimi i çimentos në masë të madhe por jo në sheshin e ndërtimit, përfshirë ambalazhimin dhe përzierjen e çimentos, grumbullimi i betonit dhe prodhimi i blloqeve të betonit dhe produkteve të tjera të çimentos, si dhe prodhimi i llaçit, kollës, gëlqeres (parafabrikeve, paletave, etj.)" Kapaciteti kufi per lejet e Tipit B, Te gjitha instalimet.

### **Qellimi i ketij raporti per veprimtarine eshte:**

- Te jape informacion per vendim-marresit per pasojat mjedisore te veprimeve te propozuara;
- Te promovojë zhvillimin miqësor dhe te qendrueshem me mjedisin duke identifikuar masat e duhura per permiresimin dhe zvogelimin e ndikimeve ne mjedis.

### **Objektivat e ketij relacioni ndahen ne dy kategori:**

- **Objektivi i pare** eshte te informoje procesin e vendim-marrjes duke identifikuar ndikimet e konsiderueshme potenciale ne mjedis dhe rreziqet e perfitimet te projektit dhe zhvillimit te propozuar.
- **Objektivi dyte dhe perfundimtar** eshte te promovojë zhvillimin e qendrueshem duke siguruar qe propozimet e projektit nuk ndikojne ne funksionet ekologjike ose mireqenien, stilin e jetes dhe jetesen e komunitet si dhe te njerezeve qe lidhen apo varen nga ky projekt ose veprimtari.

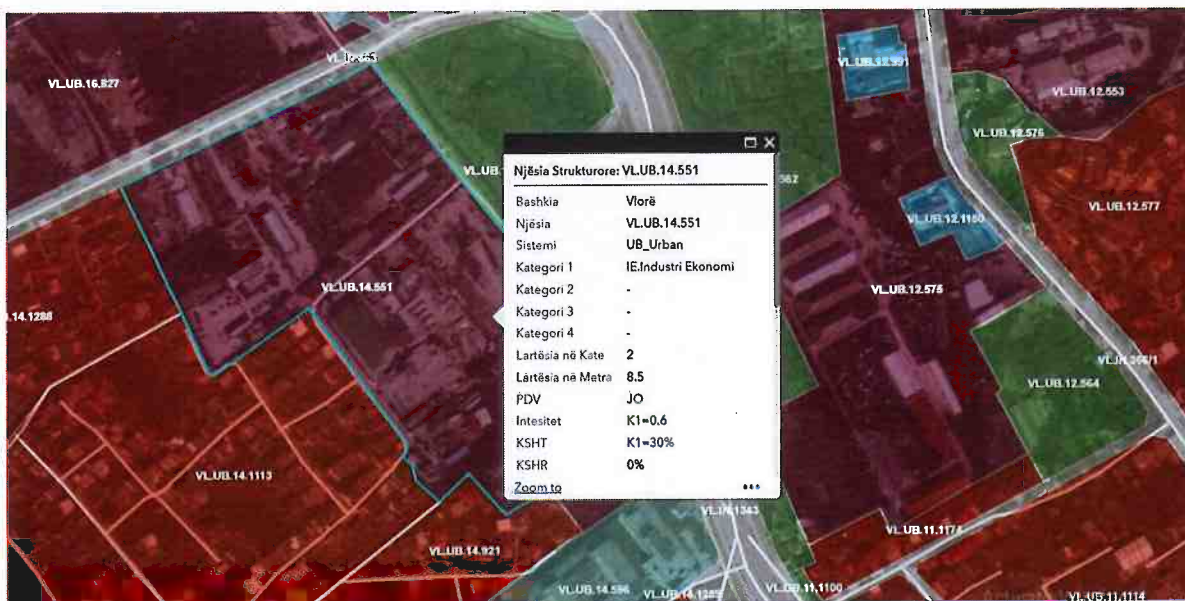
## 1. VENDNDODHJA E OBJEKTIT

Impianti i prodhimit te betonit ndodhet ne nje siperfaqe prej 8000 m<sup>2</sup> e llojit truall, ne lagjien “11 Janari”, Pusi i Mezinit, prane ish Bonifikimit, Vlore.

Trualli me nr. Pasurie 1/141, Zk 8605, siperfaqe 18000 m<sup>2</sup>, eshte ne pronesi te z. Petrit Shehu me te cilin shoqeria ka nenshkruar kontrate qiraje per siperfaqen e mare ne shfrytezim prej 8000 m<sup>2</sup>.

Impianti bene pjese ne Njesine Strukturore VL.UB.14.551 me karakteristikat e meposhte:

Bashkia	Vlorë
Njësia	VL.UB.14.551
Sistemi	UB_Urban
Kategori 1	IE.Industri Ekonomi
Lartësia në Kate	2
Lartësia në Metra	8.5
PDV	JO
Intesitet	K1=0.6
KSHT	K1=30%
KSHR	0%
KSHP	0%
Kufizime Ligjore	-
Sipërfaqe (ha)	8.85
Nenkategori 1	IE.5_Nxjerrje dhe përpunim mineralesh (gurorrret / fabrikat e çimentos)
Parcela_Minimale	K1=0
Përdorime të Lejuara	-
Përdorime të Ndaluara	A_Banim
Kushte të Tjera	



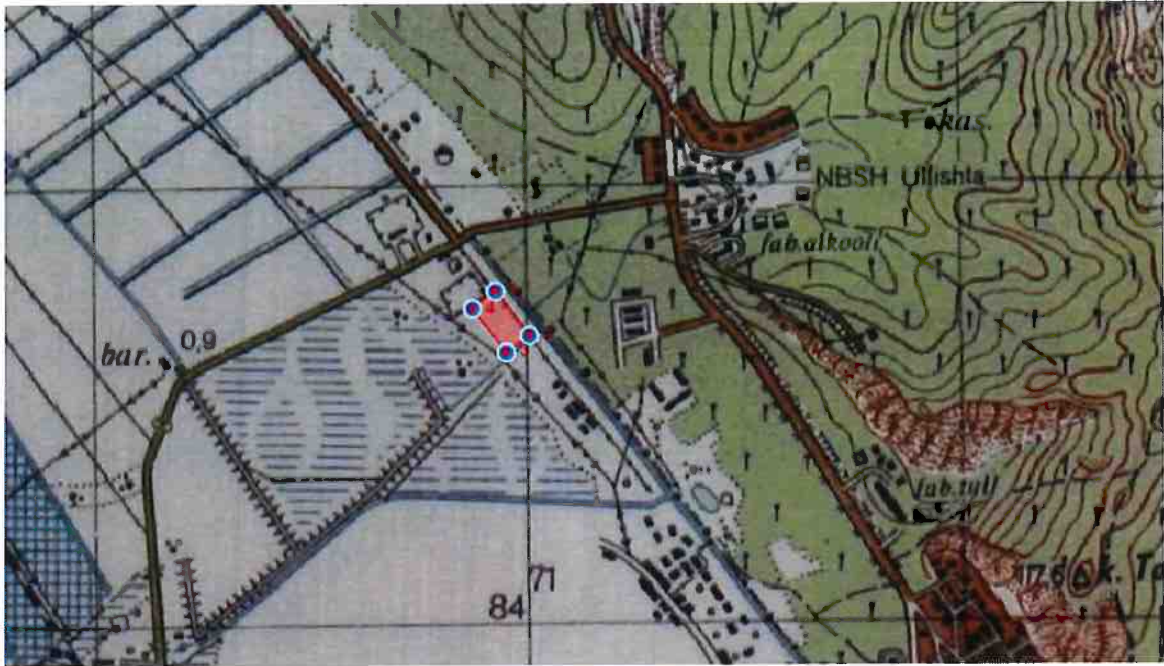
Duke ju referuar Planit të Përgjithshëm Vendor të Bashkisë Vlorë dhe karakteristikave të njesise strukturore ku ndodhet impanti i prodhimit të betonit, ky aktivitet përfshihet në kategoritë e lejuara të zhvillimit në këtë zonë.

Koordinatat sipas sistemit Gauss Kruger të truallit ku është instaluar impanti janë:

NR	X	Y
1	455588.15	4483859.08
2	455667.58	4483557.56
3	455612.51	4483518.75
4	455534.60	4483618.31



Sipërfaqja e këtij sektori është 8000 m<sup>2</sup>.



Harta 1 Topografia



Foto Impianti i prodhimit te betonit

Objekti shtrihet ne hyrje te qytetit te Vlores dhe i perket administrativisht Bashkise Vlore. Objekti ka askes me rrugen "Vasil Puka" e cila nuk eshte e shtruar me asfalt.

## **2. PERSHKRIMI I AKTIVITETIT, PROCESIT DHE LINJA TEKNOLOGJIKE**

---

Shoqeria “COBEIN-KONSTRUKSION” sh.p.k e regjistruar ne QKB me NIPT L163062010 me administrator z. Benard Lulaj ushtron aktivitetin e saj ne fushen e prodhimit te inerteve ne fushen e ndertimit. Impianti ndodhet ne nje siperfaqe rreth 8000 m<sup>2</sup>, me rrugen “Vasil Puka”, ne lagjjen “11 Janari”, Pusi i Mezinit, prane ish Bonifikimit, Vlore.

Branda kontureve te kufizuara me koordinatat e mesiperme jane te vendosura:

- Impianti i prodhimit te betonit;
- Ambjentet higjeno-sanitare dhe zyrove;
- Kabina elektrike
- Sheshi per depozitimin e inerteve te fraksionuara.
- Sheshi i parkimit te automjeteve.

**Qellimi i ketij aktiviteti eshte te prodhoje beton te markave te ndryshme per perballimin e kerkesave te sektorit te ndertimit, infrastruktures, industrise, etj.**

Produktet kryesore te impiantit te prodhimit te betonit eshte betoni i markave te ndryshme; marka 150, marka 200, marka 250, marka 300, etj.

Kapaciteti i prodhimit eshte 50m<sup>3</sup>/dite.

Prodhimi i ketyre markave te ndryshme behet ne baze te porosive dhe kerkesave te tregut. Betoni i pergatitur ne impiant transportohet drejt destinacionit me autobetoniere.

**Aktiviteti ku prodhohet betoni perbehet nga ambjentet:**

- ✓ Zyra
- ✓ Kaponon ofçine
- ✓ Pulti i Drejtimit
- ✓ Depozite inerte
- ✓ Depozite e çimento
- ✓ Bunkeret e inerteve
- ✓ Nyje prodhimi betoni

**Pjeset kryesore te linjes se prodhimit te betonit jane:**

1. Bunkeri
2. Transportjere te inerteve
3. Pasisjet e dozimit
4. Sillosi i cimentos
5. Pulti i kontrollit

## PROCESI TEKNOLOGJIK

### Pershkrimi i proceseve teknologjike te prodhimit te betonit

- Materiali i thyer dhe i fraksionuar i cili ndodhet i depozituar ne sheshin e inerteve brenda ambjenteve te aktivitetit meret me ane te kamionave te medhenje dhe hidhet ne bunkerin e lendes se pare i cili perbehet nga 3 bokse.



Foto 1 Bunkeret e lendes se pare te inerteve



Foto 2 Transporti i mbetjeve inerte

- Materialet inerte nga bunkeret me transportierin horizontal dergohen ne mikser ku sipas receptures se pergatitur kalojne ne peshore.



Foto 3 Peshore e inerteve



- Çimentoja dergohet ne peshore nepermjet nje linje te vecant dhe prej andej kalon se perzieresin e materialit.



Foto 4 Peshore e çimentos



Foto 5 Sillosi i çimentos

- Nga mikseri (perziersi) pasi ka perfunduar e gjithe proçedura e perzierjes se materialeve produkti i perzier me ane te nje shneku kalon ne autobetoniere.
- Uji nga depozita me ane te nje tubacioni kalon ne autobetoniere ne te cilen ndodhen dhe materialet inerte e çimeneto e perziera me pare ne mikser.



Foto 6 Furnizimi me uje

- Perziersi i materialit siguron perzierjen uniforme te materialit te futur.
- Prej perziersit me ane te nje shneku te hermetizuar, materiali i perzier kalon ne autobetoniere e cila xhiron 600 rrot/min ku finalizohet produkti uji+cimento.



Foto 7 Autobetoniere

- Procesi teknologjik i prodhimit të betonit është një proces i automatizuar i cili vëhet në punë nëpërmjet një sistemi të komanduar.



**Uji** për realizimin e raportit të prodhimit të betonit merret nga rrjeti kryesor i furnizimit të bashkisë Vlore.

Proceset e prodhimit të betonit do të vazhdojnë deri sa të përgjigjet tregut si dhe furnizimi nga subjekti furnizues i lëndës së parë, por e rëndësishme dhe për të theksuar është se këto procese nuk ndryshojnë, për pasoje dhe ndikimi që ato do të kenë ato në mjedis nuk do të ndryshojnë.

**Lenda e parë:** Inerte lumore. Shoqëria furnizohet nga subjekti “Halili” sh.p.k i pajisur me leje shfrytëzimi inerte lumore. Inertet që furnizohet subjekti janë me granulometri të ndryshme 0-3mm, 0-5mm, 5-10mm, 10-20mm.

**Furnizimi me energji elektrike:** Furnizimi me energji elektrike kryhet nga rrjeti kryesor i furnizimit me energji elektrike të bashkisë Vlore.

### **3. VLERSIMI I NDIKIMEVE NE MJEDIS**

---

Vleresimi i ndikimeve negative analizohet gjate fazes se funksionimit te aktivitetit te "Impiant Prodhimit te Betonit". Per vete natyren e veprimtarise impaktet negative vleresohen te jene me te larta ne fazen e funksionimit.

Vleresimi i impakteve kryhet ne baze te teknologjise qe operon kjo shoqeri. Ne vijim do te studjojme impaktet negative qe implementohen nga ky projekt per parametra te ndryshem mjedisore.

- **Ndikimet negative ne karakteristikat fizike te zones se projektit**

Vendi ku eshte instaluar impianti i prodhimit te betonit karakterizohet nga nje terren i rafsht i shtruar me beton. Gjate ushtrimit te aktivitetit, nuk do te kete ndryshime te topografise lokale pasi pajisjet jane te intaluara dhe nuk ka nevoj per nivelim te sheshit.

- **Ndikimet negative ne habitate dhe biodiversitetin e zones se projektit**

Zona siç eshte pershkruar dhe me larte, nuk dallohet si zone me biodiversitet pasi ne te ndodhen aktivite ekonomike dhe industriale dhe sipas planit te pergjithshem vendor te Bashkise vlore zona eshte e specifikuar si zone per zhvillime ekonomi-industri.

Gjithsesi subjekti do ta zhvilloje aktivitetin e tij brenda koordinatave kufizuese duke mos prekur asnje siperfaqe te pronave kufizuese.

#### **Shkarkimet ne mjedis dhe prodhimi i mbetjeve**

- **Shkarkimet ne ajer**

Gjate zhvillimit te ketij aktiviteti do te kemi gjenerim te pluhurave gjate procesit te hedhjes se inerteve ne bunkera. Gjithsesi subjekti do te aplikoj metoden e sprucimit te ujit per shangien ne maksimum te gjenerimit te pluhurave. Procesi punes se impiantit nuk perfshin procese te perdorimit te lendes djegese pasi punon me energji elektrike. Clirime te gazeve nga djegja e karburanit do te kemi vetem ne procesin e perzierjes se betonit ne autobetoniere. Persa i perkete zhurmave, ato jane te ndjeshme vetem ne afersi te linjes se prodhimit deri ne nje distance prej 15 m dhe nuk jane problem per mjediset e jashteme dhe fqinjet.

- **Shkarkimet ne uji**

Gjate procesit te prodhimit te betonit nuk ka gjenerim te ujrave, pasi uji qe perdoret mbetet ne volumen e produktit perfundimtar betonit.

Ujrat nga ambientet higjieno-sanitare grumbullohen nepermjet tubacioneve te brendshem dhe shkarkohen ne sistemin e kanalizimit

Ujrat e shiut pasi grumbullohen nepermjet sistemit te kanalizimeve te kullimit shkarkohen ne kanal in kullues te zones.

- **Prodhimi i mbetjeve**

Mbetjet e ngurta qe gjenerohen nga aktiviteti njerezor te cilesuara si mbetje urbane do te hidhen ne konteneret e mbetjeve urbane te zones. Nga aktiviteti i prodhimit te betonit nuk gjenerohen

mbetje nga procesi teknologjik pasi te gjitha inertet dhe cemento pasi futen ne mikser perfundojne ne autobetoniere duke u perzier me ujin pa krijuar mbetje.

- **Emetimi i zhurmave**

Zhurmat jane te pranishme gjate funksionimit te impiantit te prodhimit te betonit nga puna e makinerise se mikserit, transportierit dhe autobetoniereve. Makinerite jane te reja dhe zhurma e tyre jane minimale. Ne afersi te objektit qe kryhet aktiviteti nuk ndodhen objekte banimi pasi eshte zone per zhvillim ekonomi-industri.

- **Ndikimet sociale te projektit**

#### **Perdorimi i tokes**

Implementimi i projektit nuk sjelle tjetersim te perdorimit tokes pasi aktiviteti kryhet ne nje sipërfaqe te shtruar me beton dhe te mar me qira nga subjekti.

#### **Zhurmat**

Ne fazen e funksionimit te impianteve, burimet e zhurmes vijne vetem nga makinerite e prodhimit te betonit dhe autobetonieret. Duke qene se ndodhet ne periferi te qytetit te Vlores dhe ne zone industriale qendrat e banuara, ky aktivitet nuk eshte shqetesues per banoret e zones.

#### **Emetimi i pluhrave dhe grimcave ne ajer**

Do te kete emetime te gazeve nga djegja e karburantit ne motoret e autobetoniereve dhe makinave te transportit qe sjellin lenden e pare ne aktivitet. Keto emetime do te jene brenda normave te lejuara.

Gjithashtu do te kete emetime gjate hedhjes se materialit ne bunker, por subjekti do te perdor metoden e sprucimit me uje per te minimizuar ne maksimum ngritjen e pluhurave.

#### **Aksidentet e mundshme me pasoja ne mjedis**

Per te shmangur dhe menaxhuar sa me mire ndikimet negative ne mjedis te shkaktuara nga elementet e pershkruar me siper, subjekti nepermjet personelit te tij do te perpiloj dhe menaxhoj nje plan efikas menaxhimi te ndikimit ne mjedis. Ne perpilimin e Planit te Menaxhimit dhe analizimin te tij do te vihet re se realizimi me sukses i ketij plani do te sjell nje sere perfitimesh per shoqerine te tilla si: ushtrimi i veprimtarise ne perputhje me ligjet dhe rregulloret, mardhenie te mira me publikun dhe ambientalistet, shmangia e penaliteteve nga organet e kontrollit te mjedisit etj.

Parimet e zbatueshme te programit te menaxhimit te elementeve me ndikim ne mjedis jane paraqitur me poshte nga ana e stafit drejtues i konsultuar me stafe inxhinerike dhe drejtues te objektit. Detajimi i parandalimit, kontrollit dhe nderhyrjeve te stafit te linjes ne elementet e veçante dhe delikate sipas nje tabele te kuadrit logjik eshte mjaft domethenes per inisjativen dhe pergjegjesine.

#### **4. REKOMANDIME PER ZBUTJEN E NDIKIMEVE**

---

Gjate funksionimit te impiantit te prodhimit te betonit rekomandohet:

1. Kryerja e aktivitetit brenda koordinatave dhene ne relacion.
2. Rrespektimi i kushteve teknike dhe standarteve.
3. Zbatimi rigoroz i masave teknike per operimin e linjes se impiantit te prodhimit te betonit.
4. Mbjellja e fidaneve perreth perimetrit te objektit ne perdorim, me qellim mbrojtjen e kompaktesise se tokes, rritjen e cilesise se ajrit dhe kufizimi i pamjes se impiantit me zonen perreth.
5. Mirembajtja e bazamentit ku jane te istaluara linja e prodhimit te betonit
6. Mjete me kolaudim optimal. Pjese kembimi rezerve brenda objektit per raste emergjente.
7. Perdorimi eficient i mjeteve motorrike.
8. Perdorim i karburanti cilesor.
9. Pastrim periodik i objektit nga mbetjet e prodhuara gjat aktivitetit te shoqerise.
10. Pastrimi periodik i linjes se impiantit, duke mbarevajtur operimin optimal te tij.
11. Sperkatja periodike e sheshit
12. Mirembajtja e sistemit te drenazhimit te ujrave te shiut pergjate gjithë gjatesise se objektit, dhe shkarkimi ne kanalin kullues te zones.
13. Vendosja e konteniereve ne brendesi te objektit per grumbullimin e mbetjeve me natyre urbane.
14. Levizshmeria do te studiohet te kryhet ne oraret ku shmanget piku i trafikut. Mjetet e transportit do te levizin brenda normave te lejuara te shpejtesise, referuar Kodit Shqiptar Rrugor.

Rekomandimet per te parandaluar, minimizuar dhe kontrolluar rrjedhjet nga magazinimi i lendes se pare perfshin:

1. Shkarkimi i lendeve te para (inerte) duke respektuar me rigorozitet kushtet teknike dhe brenda koordinatave te percaktuar per depozitimin dhe ruajtjen e tyre, per aq kohe sa ato do te vendosen ne pune.
2. Riciklimi i ujrave te vaditjes per te limituar rrjedhjen e ujrave nentokesore dhe siperfaqesore.

Rekomandimet per te parandaluar dhe kontrolluar rrezikun e ndotjes perfshijme:

1. Mbetjet urbane te grumbullohen transportohen dhe depozitohen ne oraret e caktuara nga Njesia Vendore.
2. Te realizohet ndricimi perreth (vendosja e impiantit te ndricimit).
3. Te kryhet rregullimi i territorit ne perputhje me kondicionet urbane te percaktuara.
4. Shoqeria te operoje ne perputhje te plote me normat qe jane ne fuqi, dhe te kryej monitorime te vazhdueshme te tregueseve mjedisor te trysnise ne mjedis.
5. Te respektoje te gjitha rregullat e mbrojtjes kundra zjarrit gjate operimit ne objekt.

6. Te instalohen dhe te respektohen sinjalistikat e trafikut te cilat do te minimizonin impakti per aksidente te mundshme
7. Per te minimizuar impaktin ndaj zhurmave dhe vibrimeve, te limitohen proceset e zhurmshme gjate oreve me te ndjeshme, ndermjet ores 20 deri ne 07 te mengjesit.
8. Te respektoje te gjitha masat qe do te percaktohen ne kete Formular Kerkese per tu paisur me Leje Mjedisit Tipi B.
9. Te respektoje te gjitha kushtet dhe masat qe do te vendosen nga AKM-ja dhe Ministria e Turizmit dhe Mjedisit.