

PERSHKRIM TEKNIK I VEPRIMTARISE

Subjekti: Edmond GJINAJ – Person Fizik

Nipt/Nuis: M41504045G

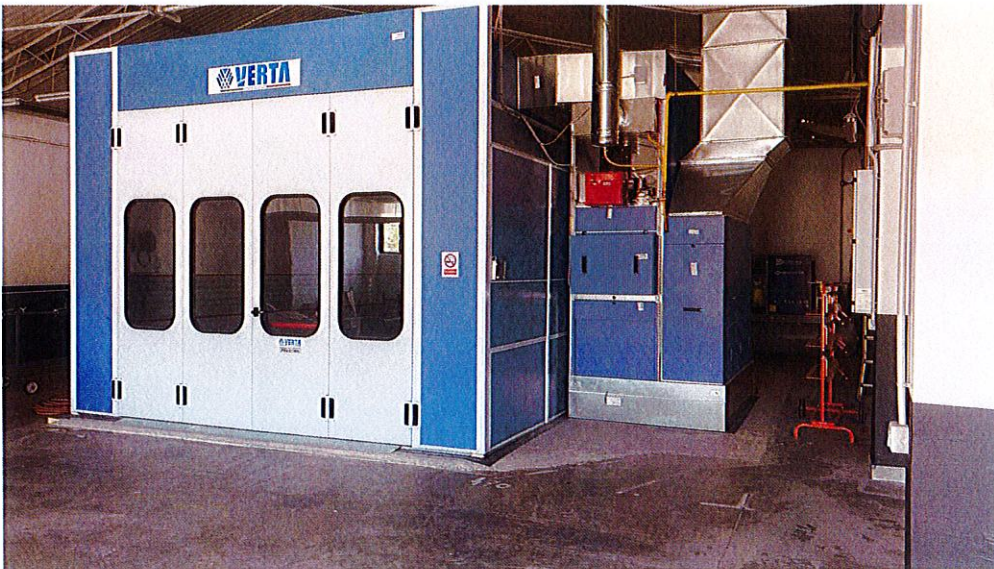
Aktiviteti: Lyerje dhe lustrim i automjeteve

Adresa: Autostrada Tirane-Durres, Km7, ZK. 2119, pasuria
1052, Katundi i Ri, Kashar, Tirane

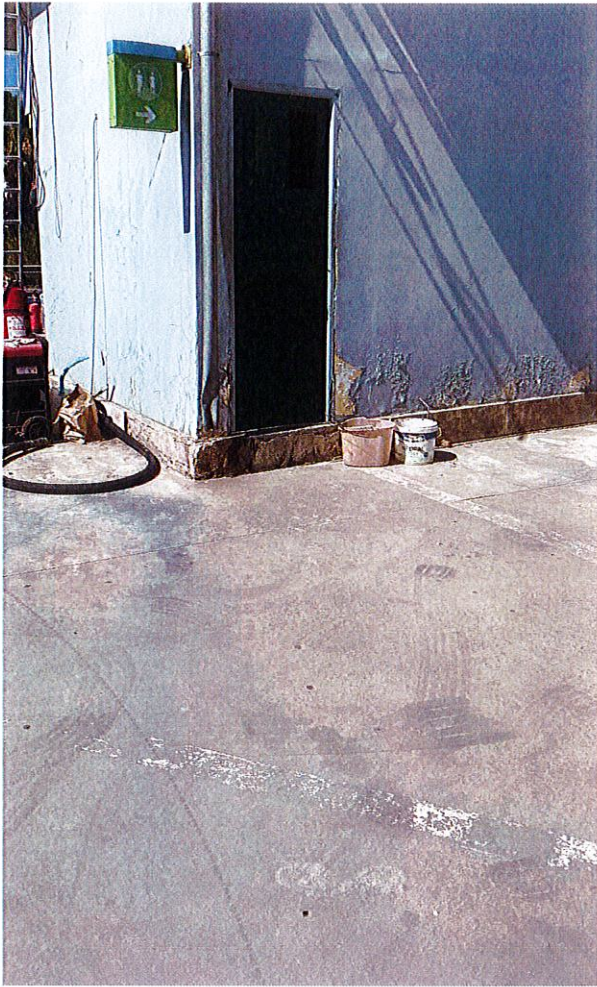
I. PERSHKRIM I REPARTIT TE KARROCERISE

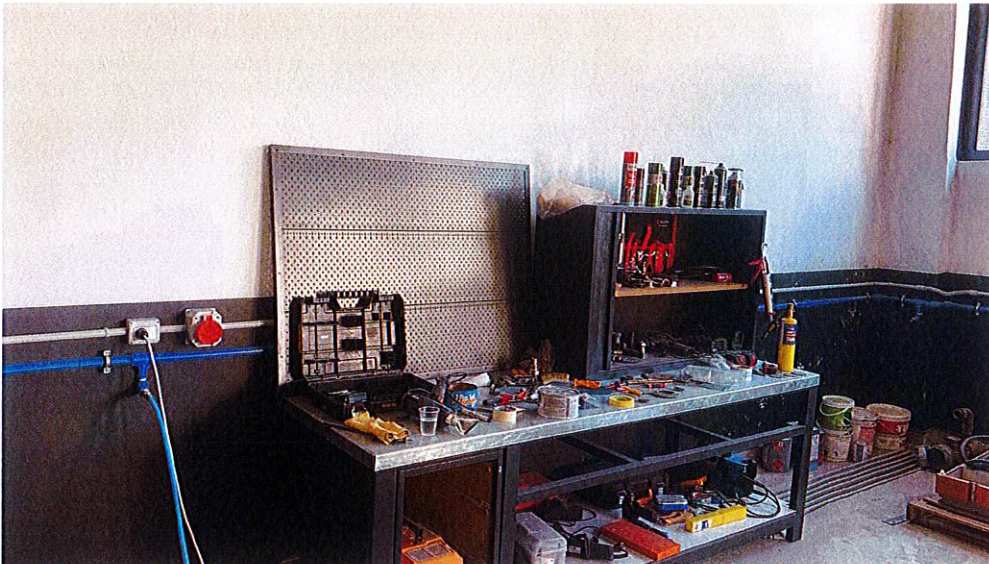
Reparti i servisi eshte i perbere nga nje siperfaqe prej 450 m² dhe eshte i paisur me:

- Dhomen e lyerjes
- Platforme ngritese (ure)
- Kompresor ajri
- Tavolina pune
- Zyre
- Nyje Higjeno Sanitare
- Kompjuter
- Sistme hidrant te MNZ dhe fikese zjarri portative dhe dore
- Kuti te ndihmes se shpjete
- Kosh per grumbullimin e mbeturinave









Me poshte jane detajuar te gjithë shërbimet ne repartin e servisit.

A. Riparim dhe mirembajtje e karrocërisë së mjeteve rrugore me motorr dhe rimorkiove

Reparti i karrocërisë

Ne Repartin e karrocërisë kryhen shërbimet e elementeve konstruktivë llamarinë të automjeteve dhe ndërrimit të gomave. Rreparti është i pajisur nga 1 furë lyeje dhe thatje të pajisur secila me sistem kalldaje dhe aspirime të kontrolluar nga një sistem filtrimi i detajuar për kapjen e grimcave të pluhurave në procesin e lyeje. Rreparti është i pajisur me caliber tërheqje, pikatrice, saltarice,

zumatrice, terheqes hidraulik, fresibel, trapano, tavoline pune, karroce veglash e kompletuar, pistolet lyerje, maske lyerje etje.

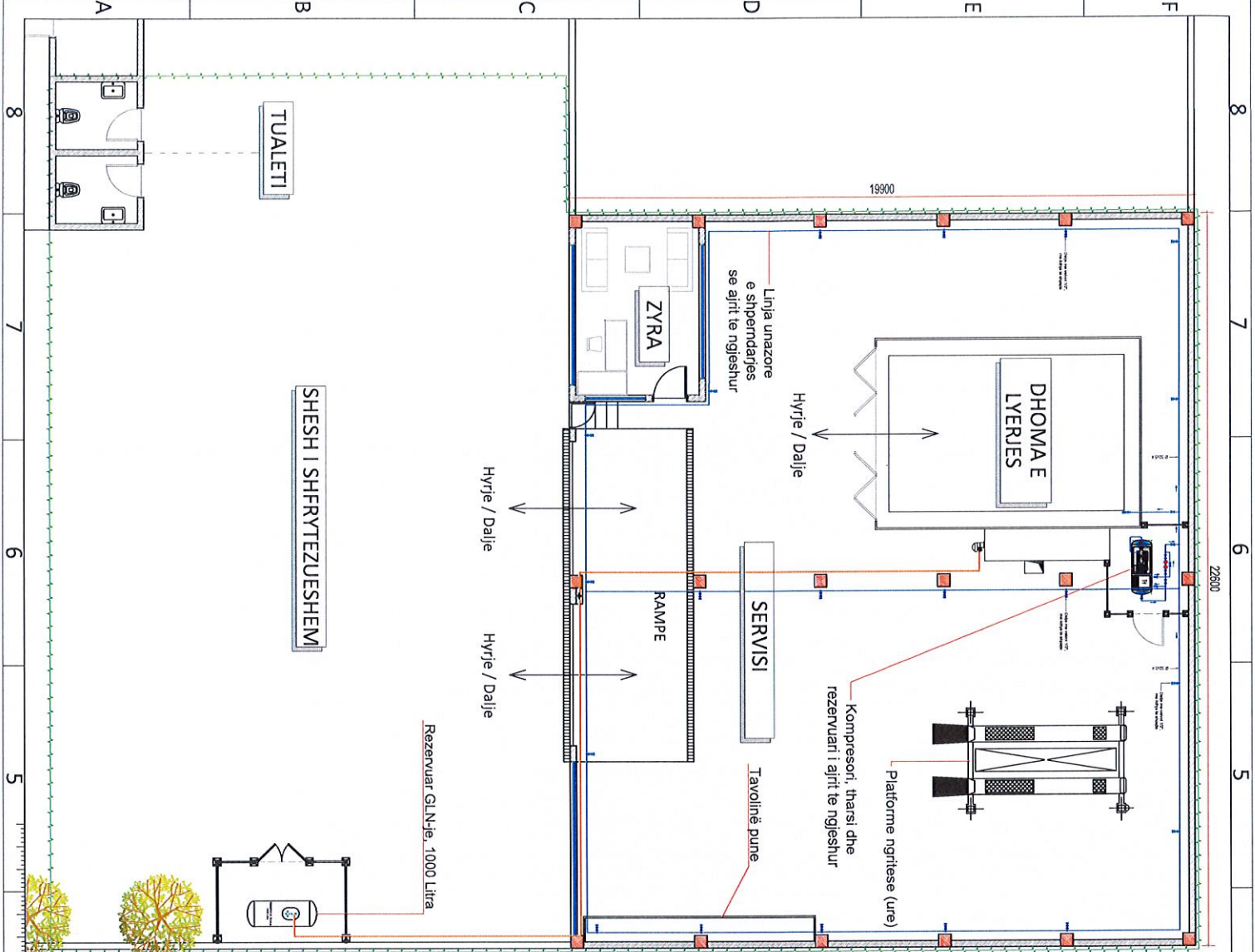
– **Sherbime karrocerie**

1. Riparim dhe drejtimie elementesh konstruktiv e llamarine automjetesh.
2. Saldim dhe axhustim elementesh konstruktiv llamarine automjetesh.
3. Montim dhe stukime lementesh konstruktiv llamarine automjetesh.
4. Lyerje dhe lucidime lemtesh kontruktiv llamarine automjetesh

- **Procedura qe kryhet ne repartin e karrocerise**

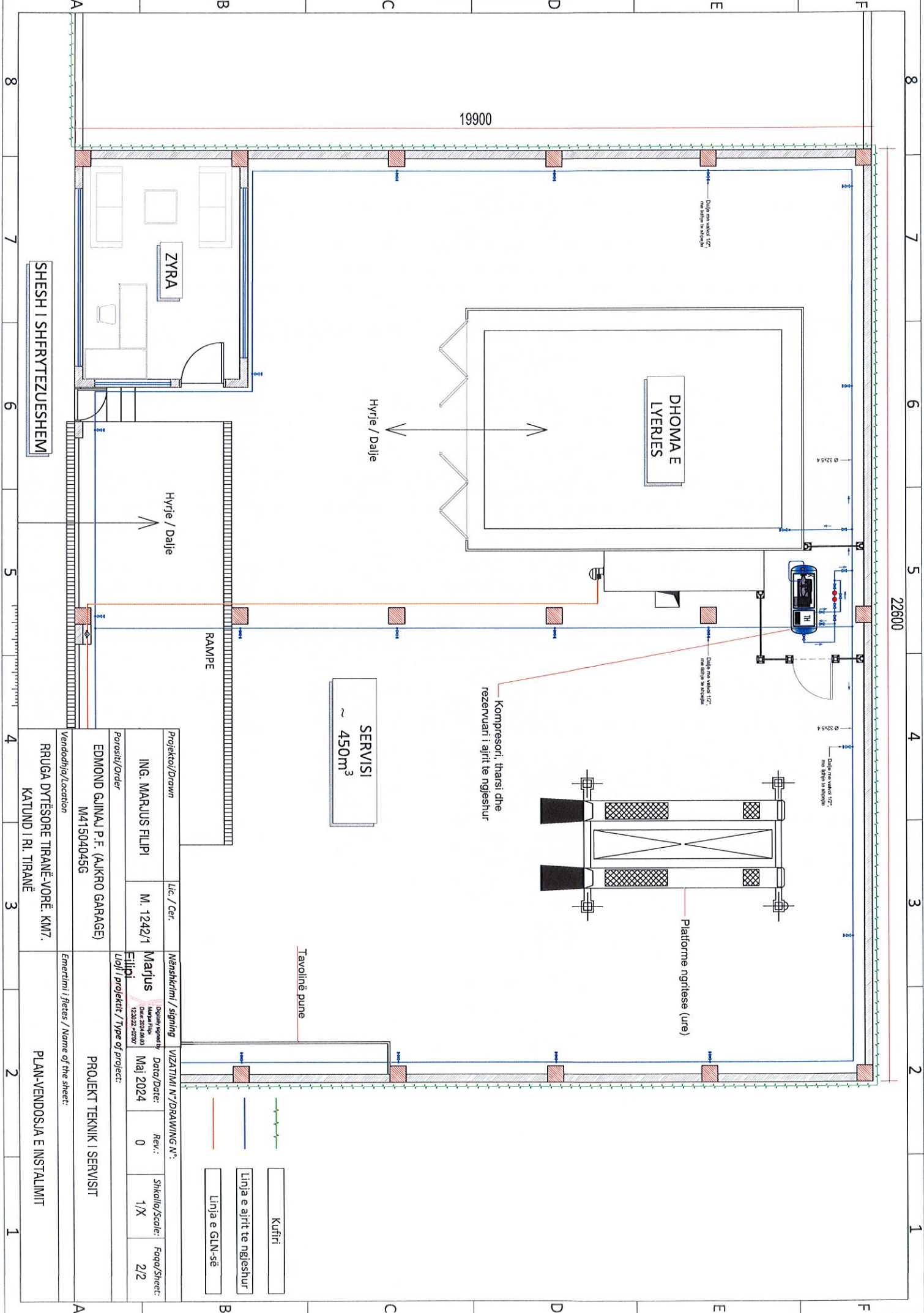
1. Ç'montim i pjeseve dhe plastikave te mjetit
2. Riparim i pjeseve te demtuara, ose ne rsat te demtimeve te renda nderrim i tyre
3. Ne rast demtimi te rende si p.sh., demtim shasie behet drejtimi dhe centrimi i kalander
4. Kruajtje e pjeseve te demtuara dhe stukimi i tyre
5. Astar "Paraboje" dhe kruajtje perseri, kruajtje e gjithe siperfaqes qe do te lyhet.
6. Larje dhe dezinfektim nga yndyrnat dhe faktoreve qe bejne reaksion me produktet e bojes.
7. Izolim, pergatitja per fazen e lyerjes, dezinfektim, lyerje dhe pjekja qe eshte faza finale
8. Montimi i pjeseve te çmontuara dhe centrimi i tyre
9. Luçidimi nese eshte e nevojshme "opcionale"
10. Larja totale e mjetit, inspektimi final dhe dorezimi tek klienti





Projekto/Drawn		Lic./Cer.	M. 1242/1	Nënskrimi / signing	VZATIMI N°/DRAWING N°:	Rev.:	Shkalla/Scale:	Faqe/Sheet:
ING. MARJUS FILIPI				Marjush Data: 2024.05.03 Date: 2024-05-03		0	1/X	1/2
Porosit/Order		EDMOND GJINJA P.F. (AJKRO GARAGE)		Lloji i projektit / Type of project:		PROJEKT TEKNIK I SERVISIT		
M415040456								
Vendodhja/Location		RRUGA DYTËSORE TIRANË-VORË, KM7, KATUND I RI, TIRANË		Emertimi i fletes / Name of the sheet:		PLANIMETRIA E PËRGJITHSHME		





- Kufiri
- Linja e ajrit te ngeshur
- Linja e GUN-se

Projekti/Drawn	Lic./Cer.	Nënskrimi / signing	VIZATIMI N°/DRAWING N°:
ING. MARJUS FILIPI	M. 1242/1	Marius Filipi	
Parasht/Order	EDMOND GUINAJ P.F. (AJKRO GARAGE)	Objekti/Objekt Maja 2024 12.2022-07.2024	Data/Date: Maj 2024
Vendndihje/Location	RRUGA DYTËSORE TIRANË-VORË, KM7, KATUND I RL TIRANË	Lloji / projekt / Type of project:	Rev.: 0
			Shtet/Scale: 1/X
			Faqe/Sheet: 2/2

PROJEKT TEKNIK I SERVISIT

PLAN-VENDOSJA E INSTALIMIT