

SUBJEKTI “PLATE - BETON” SH.P.K

VLORE me __/__/_____

**DREJTUAR: AKM-TIRANE
PER DIJENI: DRM- FIER VLORE
GJIROKASTER**

**LENDA: KERKESE PER PJESEMARRJE NE ORGANIZIMIN E
KONSULTIMIT ME PUBLIKUN DHE PALET E INTERESUARA
PER APLIKIMIN PER LEJE MJEDISI TE TIPIT B:**

“Industria minerare”

**ID 3.1e . PËRZIERJA E ÇIMENTOS OSE PËRDORIMI I ÇIMENTOS NË MASË TË MADHE
POR JO NË SHESHIN E NDËRTIMIT, PËRFSHIRË AMBALAZHIMIN DHE PËRZIERJEN E
ÇIMENTOS, GRUMBULLIMI I BETONIT DHE PRODHIMI I BLOQEVË TË BETONIT DHE
PRODUKTEVE TË TJERA TË ÇIMENTOS, SI DHE PRODHIMI I LLAÇIT, KOLLËS, GËLQERES
(PARAFABRIKATEVE, PALETAVE, ETJ.).- KAPACITETI KUFI PER LEJET E TIPIT B: TË
GJITHA INSTALIMET**

SUBJEKTI: “PLATE - BETON” SH.P.K

ADMINISTRATORI: Z. PLATON SHABANAJ

**VENDNDODHJA: VLORE VLORE VLORE ISH PARKU I
INDUSTRISE.**

VLORE

SUBJEKTI “PLATE - BETON” SH.P.K

SUBJEKTI “PLATE - BETON” ME PERFAQESUES LIGJOR Z. PLATON SHABANAJ MERRET ME AKTIVITETIN:

“INDUSTRIA MINERARE”

ID 3.1e . PËRZIERJA E ÇIMENTOS OSE PËRDORIMI I ÇIMENTOS NË MASË TË MADHE POR JO NË SHESHIN E NDËRTIMIT, PËRFSHIRË AMBALAZHIMIN DHE PËRZIERJEN E ÇIMENTOS, GRUMBULLIMI I BETONIT DHE PRODHIMI I BLOQEVE TË BETONIT DHE PRODUKTEVE TË TJERA TË ÇIMENTOS, SI DHE PRODHIMI I LLAÇIT, KOLLËS, GËLQERES (PARAFABRIKATEVE, PALETAVE, ETJ.)- KAPACITETI KUFI PER LEJET E TIPIT B: TË GJITHA INSTALIMET

SUBJEKTI : “PLATE - BETON” ME NR. NIPTI: K66428202B

ADMINISTRATORI: Z.PLATON SHABANAJ

VENDNDODHJA: VLORE VLORE VLORE ISH PARKU I INDUSTRISE.

SUBJEKTI “PLATE - BETON” E USHTRON AKTIVITETIN NE: VLORE VLORE VLORE ISH PARKU I INDUSTRISE.

TRUALLI NE TE CILEN NDODHET OBJEKTI, SHTRIHET NE NJE TERREN TE RRAFSHET NDERSA PRONA ESHTË E KARAKTERIZUAR NGA NJE SIPERFAQE UNIFORME KU EFEKTI I EROZIONIT NUK ESHTË I NDJESHËM.

SUBJEKTI “PLATE - BETON” KA INVESTUAR DHE DISPONON IMPIANTET/MAKINERITË E DOMOSDOSHME PËR ZHVILLIMIN E PROCESËVE KRYESORE NË PRODHIMIN E PRODUKTIT PËRFUNDIMTAR.

SHOQERIA DISPONON BETONIERET PER TRANSPORTIN E BETONIT NE DESTINACIONIN E KERKUAR, TE CILAT JANE MJETE TE LEVIZSHME TE NGARKUAR MBI NJË (1) GJYSËM-RIMORKIO E CILA ËSHTË PLOTËSISHT NË PËRPUHJE ME RREGULLAT E TRAFIKUT NË LIDHJE ME PËRNASAT, DRITAT, SHENJAT, FRENAT ETJ, DHE QË JANE PLOTËSISHT TE UNIFIKUARA ME MJETET E BETONIT. MBI KËTË, GJENDEN TË MONTUARA DHE LIDHURA TË GJITHA SISTEMET QË KANË LIDHJE ME DEPOZITIMIN, OPERIMIN, PESHIMIN, TRANSPORTIN DHE PËRZIERJEN, DHE ÇDO GJË TJETËR QË E BËN

SUBJEKTI “PLATE - BETON” SH.P.K

MAKINËN PLOTËSISHT TË PAVARUAR. PËRPUTHSHMËRIA E PLOTË ME RREGULLAT E TRAFIKUT BËN QË AJO TË MOS KETË NEVOJË PËR NJË LIÇENSË TË VEÇANTË TRANSPORTI, DHE PRANDAJ E GJTHA ÇKA NEVOJITET PËR TRANSPORTIMIN E SAJ NGA NJË VEND PUNE NË TJETRIN ËSHTË NJË KAMION I ZAKONSHËM ME DY AKSE.

KARAKTERISTIKAT KRYESORE TE IMPIANTIT TE PRODHIMIT TE BETONIT

KOSHA E DEPOZITIMIT TË AGREGATEVE → SISTEMI I PESHIMIT ME KONVERTUES PESHE → RRIP PESHIMI → KONTENIER → MIKSER → NJË KONVEJER ME FILETO PËR ÇIMENTO → SISTEM PESHIMI ÇIMENTOJE 1 M3 BETON KOMPAKT (INGJESHUR) → SISTEM PESHIMI I UJIT → KOMPRESOR AJRI 1 X 0 219 X6500MM → ADMINISTRIM AUTOMATIK ELECTRONIK → MUNDËSI PËR PËRDORIM MANUAL

SUBJEKTI “PLATE - BETON” SH.P.K

EKSTRAKT



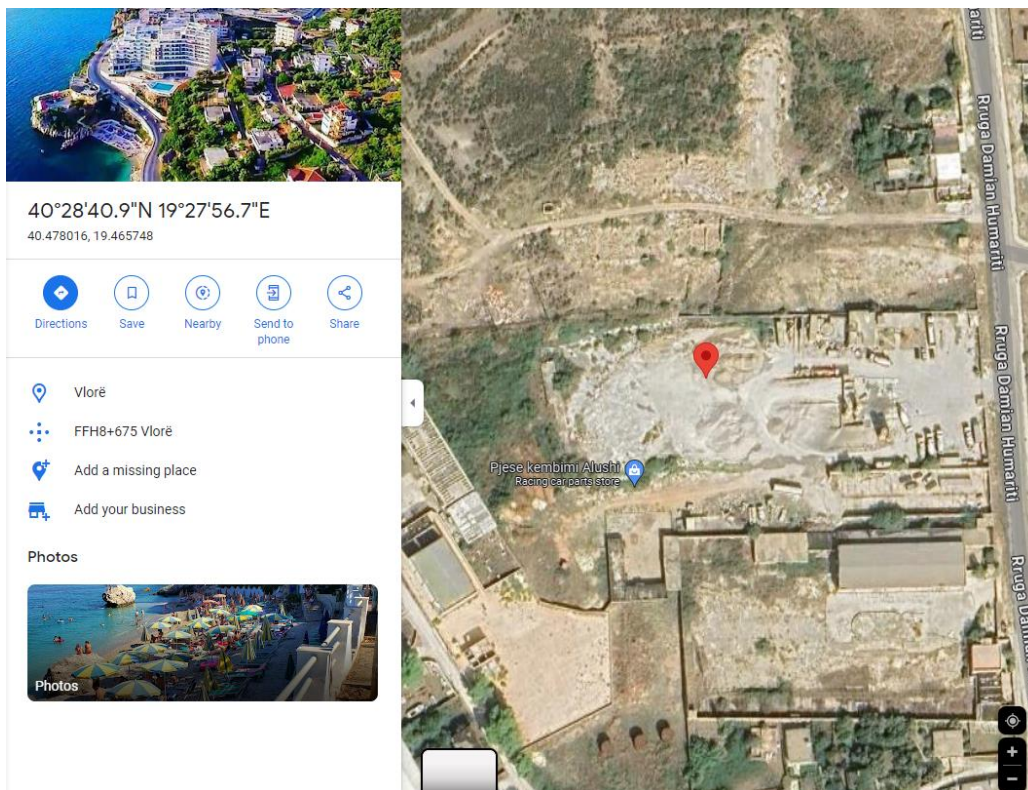
EKSTRAKT I REGJISTRIT TREGTAR PËR TË DHËNAT E SUBJEKTIT “SHOQËRI ME PËRGJEGJËSI TË KUFIZUAR”

GJENDJA E REGJISTRIMIT

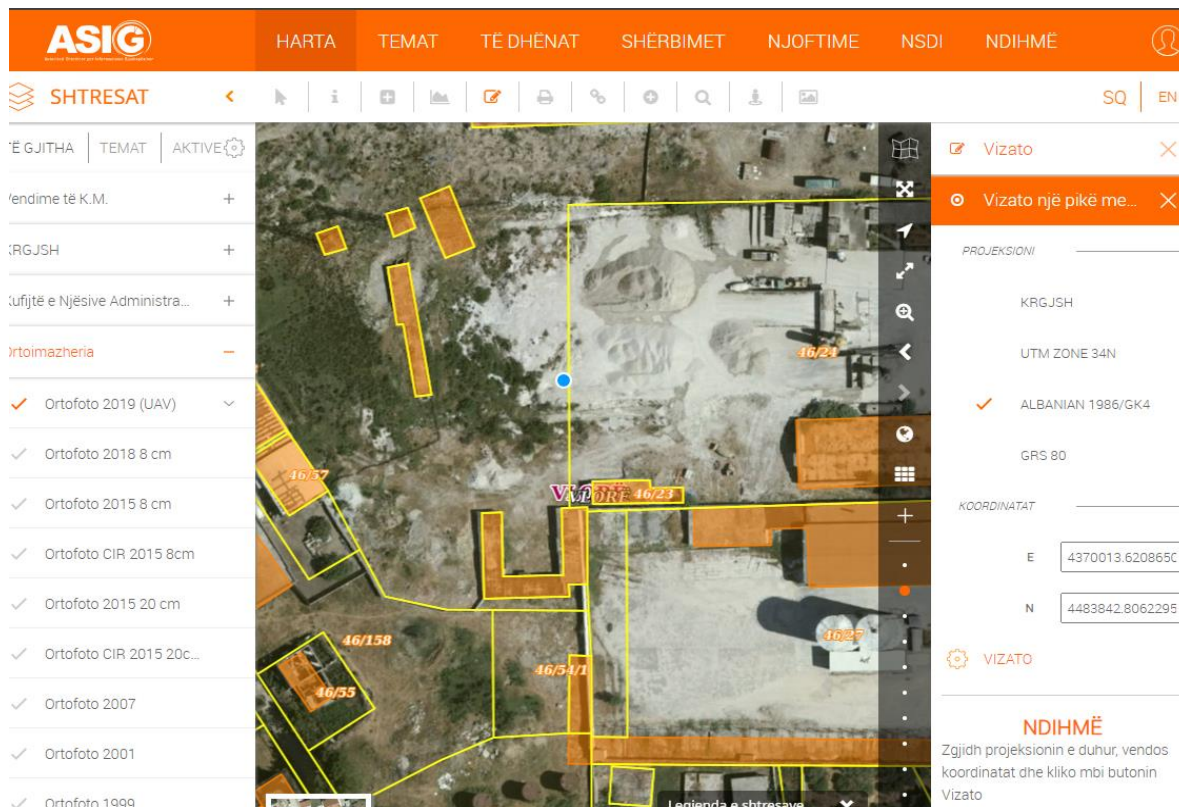
| | | |
|--|--|------------------|
| 1. Numri unik i identifikimit te subjektit (NUIS) | K66428202B | |
| 2. Data e Regjistrimit | 28/02/2006 | |
| 3. Emri i Subjektit | PLATE - BETON | |
| 4. Forma ligjore | SHPK | |
| 5. Data e themelimit | 28/01/2006 | |
| 6. Kohëzgjatja | Nga: 28/01/2006 31/12/2025 | |
| 7. Zyra qendrore e shoqërisë në Shqipëri | Vlore Vlore VLORE ISH PARKU I INDUSTRISE | |
| 8. Kapitali | 47.468.744,00 | |
| 8.1 Numri i përgjithshëm i kuotave | 1,00 | |
| 9. Objekti i aktivitetit | Import-eksport dhe tregeti me shumice e pakice te artikujve te ndryshem te te gjitha llojeve, pjese kembimi, materiale ndertimit, makineri, etj dhe transporti i tyre brenda dhe jashte vendit. Prodhim dhe tregetim te materialeve te ndertimit si dhe betoneve te markave te ndryshme. | |
| 10. Administratori/ët | Platon Shabanaj | |
| 10.1 Afati i emërimit | Nga: 12/07/2019 | Deri: 12/07/2024 |
| 11. Procedura e emërimit nëse ndryshon nga parashikimet ligjore | | |
| 11.1 Kufizimet e kompetencave (nëse ka) | | |
| 12. Ortakët | Platon Shabanaj | |
| 12.1 Vlera e kapitalit | Para: 47.468.744,00 | Natyre: |
| 12.2 Numri i pjesëve | 1,00 | |
| 12.3 Pjesëmarrja në përqindje (%) | 100,00 | |
| <i>- Të përfaqësuarit, (Plotësohet vetëm nëse zotëron kuotën si përfaqësues)</i> | | |
| 13. Vende të tjera të ushtrimit të aktivitetit | | |
| 14. Të dhëna që njoftohen vullnetarisht | Emri Tregtar: PLATE - BETON E-Mail: plate-beton@hotmail.com Telefon: 0692553583 Të Tjera: CN-429026-08-10 Me date 25/07/2010 eshte caktuar si ekspert kontabel per rritje e kapitalit Z.Ramazan | |

SUBJEKTI “PLATE - BETON” SH.P.K

LOCATION I SUBJEKTIT NGA GOOGLE MAPS



LOCATION I SUBJEKTIT NGA ASIG



SUBJEKTI “PLATE - BETON” SH.P.K

FOTO TE AKTIVITETIT



SUBJEKTI “PLATE - BETON” SH.P.K



TEKNOLOGJIA ESHTHE E THJESHTHE DHE TRADICIONALE POR GJITHSESI DUKE PERDORUR MAKINERI TE KOHES DHE CILESORE.

MBETJET RICIKLOHEN OSE GRUMBULLOHEN NE NJE PIKE TE CAKTUAR DHE DERGOHEN NE VENDIN E CAKTUAR NGA BASHKIA.

TERRITORI DHE AMBIENTI BRENDA DHE JASHTE ESHTHE GJITHMONE I PASTER, I SISTEMUAR DUKE MBJELLE BIME DEKORATIVE. MIREMBAHET ME KUJDES RRJETI I BRENDSEHEM I FURNIZIMIT ME UJE DHE ENERGJI ELEKTRIKE SI DHE SISTEMI KULLUES I UJERAVE. RESPEKTOHEN RIGOROZISHT RREGULLAT HIGJIENO SANITARE DHE TE SIGURIMIT TEKNIK TE PUNONJESVE TE SUBJEKTIT DHE TE MOS USHTROHET ASNJE NDIKIM NEGATIV NE SHENDETIN E POPULLATES.

DUHET THEKSUAR QE SUBJEKTI KA KOHE QE E USHTRON KETE AKTIVITET NE KETO AMBIENTE DHE NUK KA PATUR PROBLEME ME KOMUNITETIN DHE SIPERMARRESIT E ZONES.

TRUALLI NE TE CILEN NDODHET OBJEKTI, SHTRIHET NE NJE TERREN TE RRAFSHET NDERSA PRONA ESHTHE E KARAKTERIZUAR NGA NJE SIPERFAQE UNIFORME KU EFEKTI I EROZIONIT NUK

TERRITORI I ZGJEDHUR ESHTHE I PERSHTATSEHEM PER FUNKSIONIMIN E KETIJ AKTIVITETI DUKE PARAQITUR DISA PERPARESI SI:

- SISTEM PERSPEKTIV TE FURNIZIMIT ME UJE
- SISTEM PERSPEKTIV TE FURNIZIMIT ME ENERGJI ELEKTRIKE.
- MUNDESI PER ZBATIMIN KOREKT TE PROJEKTIT

SUBJEKTI “PLATE - BETON” SH.P.K

➤ MUNDESI PER NGRITJE TE SISTEMIT TE KANALIZIMEVE DHE SHKARKIMEVE.
POZICIONI I SHESHIT KA TE ZGJIDHURA DISA NGA PROBLEMET QE LIDHEN ME ANEN
FUNKSIONALE SI:

- LARGESI TE MJAFTUSHME NGA VENDET E BANUARA.
- PRANE FUQISE PUNETORE.

AKTIVITETI ZHVILLOHET KA KOHË QË EKZISTON DHE NUK KA PATUR ASNJE PROBLEM ME
KOMUNITETIN DHE NUK KA SHKAKTUAR PROBLEME TË NDOTJES SË MJEDISIT.

ME KËTË RAPORT SIGUROJMË ORGANET PÛRKATËSE SHTETËRORE, VENDIM – MARRËSE,
SE PROJEKTI I ZBATIMIT DHE TEKNOLOGJIA E PROJEKTUAR ËSHTË BASHKËKOHORE,
CILËSORE DHE PLOTËSON STANDARTET E VENDOSURA NGA BASHKIMI EVROPIAN.

BAZA LIGJORE

- ❖ LIGJI NR 10 431, DATE 9.6.2011 “PER MBROJTJEN E MJEDISIT”
- ❖ LIGJI NR 10 440,DATE. 7.7.2011 “PER VLERESIMIN E NDIKIMIT NE MJEDIS” DHE
NDRYSHIMET E TIJ.
- ❖ LIGJI NR. 10 448, DATE 14.07.2011 “PER LEJET E MJEDISIT
- ❖ LIGJI NR. 9115,DATE. 24.07.2003 “PER TRAJTIMIN MJEDISOR TE UJERAVE TE
NDOTUR”
- ❖ LIGJI NR. 9537,DATE. 18.05.2006 “PER ADMINISTRIMIN E MBETJEVE TE
RREZIKSHME”
- ❖ LIGJI 9587 DATE 20.07.2006 “PER MBROJTJEN E BIODIVERSITETIT”
- ❖ LIGJI NR. 10463, DATE 22.09.2011 “ PER MENAXHIMIN E INTEGRUAR TE MBETJEVE”
- ❖ V.K.M NR. 1189 DATE 18.11.2009 “PER RREGULLAT DHE PROCEDURAT PER
HARTIMIN DHE ZBATIMIN E PROGRAMIT KOMBETAR TE MONITORIMIT TE MJEDISIT”
- ❖ VKM NR. 402, DATË 30.6.2021 “PER MIRATIMIN E KATALOGUT SHQIPTAR TE
KLASIFIKIMIT TE MBETJEVE”
- ❖ VKM NR.435,DATE.12.09.2002“PER NORMAT E SHKARKIMEVE NE AJER NE
REPUBLIKEN E SHQIPERISE”

SUBJEKTI “PLATE - BETON” SH.P.K

- ❖ VKM NR.103, DATE. 31.03.2003 “PER MONITORIMIN E MJEDISIT NE REPUBLIKEN E SHQIPERISE”
- ❖ VKM 435, DATE 12/09/2002 "PER MIRATIMIN E NORMAVE TE SHKARKIMIT NE REPUBLIKEN E SHQIPERISE".
- ❖ UDHEZIMI NR.8, DATE 27.11.2007 “PER NIVELET KUFI TE ZHURMAVE NE MJEDISE TE CAKTUARA”
- ❖ VKM 177, DATE 31/03/2005 "PER NORMAT E LEJUARA TE SHKARKIMEVE TE LENGETA DHE KRITERET E ZONIMIT TE MJEDISEVE UJORE PRITese".
- ❖ LIGJI NR. 10 433, DATE 16.06.2011 “ PER INSPEKTIMIN NE REPUBLIKEN E SHQIPERISE”
- ❖ LIGJI NR. 10279 , DATE 20.05.2010 “PER KUNDRAVAJTJET ADMINISTRATIVE”
- ❖ LIGJI NR. 9824, DATE 1.11.2007 “PER AKREDITIMIN E ORGANIZMAVE TE VLERSIMIT TE KONFORMITETIT NE REPUBLIKEN E SHQIPERISE”

NDIKIMET NË MJEDIS

KY AKTIVITET NUK PRITET TË KETË NDIKIM MJEDISOR TË MATSHËM PASI:

- USHTRIMI I KËTIJ AKTIVITETI NUK DO TË NDIKOJE NË NDRYSHIMIN E NIVELIT TË UJRAVE TOKËSORE, NË RRUGËT UJORE DHE NË NIVELIN HIDROSTATIK TË UJRAVE NËNTOKËSORE, PASI NË KËTË ZONË KU NDODHET OBJEKTI DHE PËRRETH TIJ NUK KA BURIME UJORE NËNTOKËSORE DHE SHPIME TË NDRYSHME HIDROGJEOLOGJIKE QË DO TË MUND TË DËMTOHESHIN NGA KY AKTIVITET.
- NUK SHKAKTON NDOTJE TË TOKËS ME SHKARKIME TË NDRYSHME TË LËNGËTA APO TË NGURTA.
- USHTRIMI I KËTIJ AKTIVITETI NUK DO TË NDIKOJË NË CILËSINË E AJRIT TË ZONËS, PASI NUK DO TË KETË SHKARKIME NË AJËR TË GAZRAVE, PLUHURAVE APO TYMRAVE.
- GJATË USHTRIMIT TË KËTIJ AKTIVITETI NUK DO TË KETË EMETIME TË NDRYSHME KIMIKE TË LLOJEVE TË NDRYSHME.
- NUK PARASHIKOHEN DËMTIME TË FLORËS DHE FAUNËS SË ZONËS.

SUBJEKTI “PLATE - BETON” SH.P.K

- ZHURMAT NË MJEDISËT E PUNËS JANË BRENDA NORMËS SANITARE TË LEJUAR, DHE PËR PASOJË AS ZHURMAT NË MJEDISËT E JASHTME NUK PRITET TË KENË NDIKIM NË POPULLATËN PËRRETH. NIVELI I ZHURMES NUK I KALON 55DB(A) GJATE PUNES. KY NIVELI I ZHURMASH ËSHTË BRENDA NORMAVE DHE NUK NDIKON NË SHËNDETIN E PUNONJËSVE.
- KA VLERA NORMALE TË TEMPERATURËS DHE TË LAGËSHTISË NË MJEDISËT E PUNËS
- JANË MARRË TË GJITHA MASAT PËR MBROJTJEN NË PUNË NGA AKSIDENTET DHE PËR EVITIMIN E RREZIKUT NGA ZJARRI.
- FENOMENE TË TJERA. VIBRACIONI, NXEHTËSIA, RADIACIONI, NDRIÇIMI VERBUES ETJ. NUK JANË TË PRANISHME.
- TRAFIKU GJATË KËTIJ AKTIVITETI NUK DO TË KETË NDIKIME NË AKTIVITETIN RRUGOR.
- PROJEKTET E TJERA SI: RRUGËT E REJA, KANALET E UJRAVE TË ZEZA, BANESAT, LINJA TË ENERGJISË, NAFTË DHE GAZSJELLËS, LINJA TË TELEKOMUNIKACIONIT ETJ.

ZBATIMI I KUSHTEVE PËR LEJE MJEDISI TE TIPIT B

- SUBJEKTI KA SIGURUAR ZBATIMIN E MASAVE QE PARANDALOJNE NDOTJEN E MJEDISIT DHE SHKARKIMET MBI NORMEN E LEJUAR PER AJRIN, PER UJIN DHE PER TOKEN, PAKESIMIN DHE RIPERDORIMIN E MBETJEVE QE GJENERON VEPRIMTARIA SI DHE RESPEKTIMIN E KERKESAVE DHE TE KUSHTEVE TE LEJES MJEDISORE.
- SUBJEKTI GJATE KRYERJES SE KETIJ AKTIVITETI LAG DHE SPERKAT MJEDISIN PERRETH NJE DERI DY HERE NE DITE PER TE REDUKTUAR ÇLIRIMET E PLUHURAVE. FURNIZIMI ME LENDE TE PARE DHE TRANSPORTI BEHET NE ORET ME TRAFIK TE PAKESUAR.
- SUBJEKTI KA MARRE MASA PER LAGIEN E HERE PAS HERSHME TE AMBJENTEVE ME QELLIM MOSNGRITJEN E PLUHURAVE.
- PER SA I PERKET RUAJTJES DHE MAGAZINIMIT TE LENDEVE TE PARA JANE VENE NE DISPOZICION AMBJENTE TE VEÇUARA DHE TE PERSHTATSHME.
- ESHTË KRYER PAJISJA E SUBJEKTIT ME SINJALISTIKEN E DUHUR ME QELLIM SHMANGIEN E AKSIDENTEVE NJERZORE.

SUBJEKTI “PLATE - BETON” SH.P.K

- JANE ZBATUAR TE GJITHA NORMAT LIGJORE PER SHKARKIMET NE TOKE, UJE DHE AJER.
- JANE MARRE MASA PER PARANDALIMIN E RENIEVE TE ZJARRIT DHE JANE SIGURUAR MJETET E NDERHYRJES NE RAST TE RENIES SE ZJARRIT
- KY AKTIVITET I KUSHTON RENDESI TE VECANTE MBROJTJES SE MJEDISIT DHE NE RAST NDOTJE BRENDA APO JASHTE OBJEKTIT DO TE MERREN MASA QE TE PASTROHEN MENJEHERE.
- PARKIMI I MJETEVE DHE RUAJTJA E MAKINERIVE BEHET BRENDA SIPERFAQES SE OBJEKTIT.
- TRANSPORTI I MATERIALEVE ESHTË BERE ME MJETE TË PASTRA NGA BALTA DHE TË MBULUARA. ESHTË MENJANUAR RËNIA E BORIVE TË AUTOMJETEVE NGA SHOFERËT PËR TË MOS KRIJUAR ZHURMË DHE STRES TEK BANORËT.
- MANIKERITË JANE MIRËMBAJTUR TEKNIKISHT. ATO JANE PËRDORUR ME EFIÇENCË DUKE MINIMIZUAR KOHEN GJATË SË CILËS MBAHEN NDEZUR MOTORËT.
- SHERBIMI I AUTOMJETEVE, MAGAZINIMI OSE MBAJTJA E MJETEVE NDIHMESE BEHET NE AMBIENTE TE VECANTA TE TILLA QE EVITOJNE NDOTJEN E MJEDISIT NGA KY PROCES.
- SUBJEKTI KA ZBATUAR KERKESAT E LEJES MJEDISORE SI DHE NORMAT E STANDARDET QE KANE TE BEJNE ME MBROJTJEN E MJEDISIT DHE SHENDETIT NGA NDIKIMET NEGATIVE TE VEPRIMTARISE.
- PASTROHEN MENJEHERE RRJEDHJET, DERDHJET, PIKIMET QE MUND TE SHKAKTOJNE AUTOMJETET GJATE TRANSPORTIT ,PER TE PARANDALUAR NDOTJEN E TOKES.
- RESPEKTOHEN STANDARDET E NORMATIVAT PER NIVELIN E ZHURMAVE TE LEJUAR SIPAS STANDARTIT TE BE-SE.

KONKLUZIONE

NË MATERIALIN E MËSIPËRM SHIHET SE KA NJË NDIKIM MINIMAL, POR GJITHSESI

SUBJEKTI “PLATE - BETON” SH.P.K

SUBJEKTI “PLATE - BETON” ËSHTË I NDËRGJEGJSHEM SE SADO MINIMAL KY NDIKIM DUHET TË MIRË-MENAXHOHET DHE TË BËHEN PERPJEKJE TEKNIKE PËR TË BËRË KËTË NDIKIM ME VLERE ZERO.

AKTIVITETI KONSIDEROHET I PËRSHTATSHËM DHE I PRANUESHËM NË ZONËN E ZGJEDHUR NGA INVESTITORI, PA KRIJUAR PROBLEME MJEDISORE PËR ZONËN PËRRETH. SUBJEKTI “PLATE - BETON” DO TA USHTROJË VEPRIMTARINË NË PËRPTHJE ME LEGJISLACIONIN SHQIPTAR NË FUSHËN E MBROJTJES SË MJEDISIT DHE DO TË INVESTOJË PËR PËRMIRËSIMIN E MJEDISIT, PUNËS DHE DO TË MIRËPRESI CDO SYGJERIM NË TË MIRË TË CILËSISË SË PUNËS, SI DHE AKTIVITETI KA BËRË TË MUNDUR ZBUTJEN E PAPUNËSISË NË KËTË ZONË, DUKE PUNËSUAR NJË PJESË TË MIRË TË BANORËVE TË KËSAJ ZONE.

AKTIVITETI JONE NE PERPTHJE ME VKM NR. 419 DATE 25.06.2014 PËR MIRATIMIN E KËRKESAVE TË POSAÇME PËR SHQYRTIMIN E KËRKESAVE PËR LEJE MJEDISI TË TIPAVE A, B DHE C, PËR TRANSFERIMIN E LEJEVE NGA NJË SUBJEKT TE TJETRI, TË KUSHTEVE PËR LEJET RESPECTIVE TË MJEDISIT, SI DHE RREGULLAVE TË HOLLËSISHME PËR SHQYRTIMIN E TYRE NGA AUTORITETET KOMPETENTE DERI NË LËSHIMIN E KËTYRE LEJEVE NGA QKB-JA , KY SUBJEKT DUHET TE APLIKOJE PER LEJE MJEDISI TË TIPIT B NE AKM-TIRANE.

ADRESA E AKM-SE, KU PUBLIKU MUND TE DERGOJE KOMENTET DHE SUGJERIMET E TIJ, ME SHKRIM APO NE FORME ELEKTRONIKE:

ADRESA: RRUGA “SAMI FRASHERI” NR.4, TIRANE, - TEL/FAX 04 2 371 237

WWW.AKM.GOV.AL

KONFORM TE TE GJITHA AKTEVE DHE PROCEDURAVE LIGJORE NE FUQI I DREJTOHEM AKM- TIRANE PER NDJEKJEN E PROCEDURES KONSULTIMIT ME PUBLIKUN DHE PALET E INTERESUARA PER APLIKIMIN PER LEJE MJEDISI TË TIPIT B:

“INDUSTRIA MINERARE”

ID 3.1e . PËRZIERJA E ÇIMENTOS OSE PËRDORIMI I ÇIMENTOS NË MASË TË MADHE POR JO NË SHESHIN E NDËRTIMIT, PËRFSHIRË AMBALAZHIMIN DHE PËRZIERJEN E

SUBJEKTI “PLATE - BETON” SH.P.K

ÇIMENTOS, GRUMBULLIMI I BETONIT DHE PRODHIMI I BLOQEVE TË BETONIT DHE PRODUKTEVE TË TJERA TË ÇIMENTOS, SI DHE PRODHIMI I LLAÇIT, KOLLËS, GËLQERES (PARAFABRIKATEVE, PALETAVE, ETJ.). KAPACITETI KUFI PER LEJET E TIPIT B: TË GJITHA INSTALIMET

TE MERREN MASA PER TE ELEMINUAR NDONJE NDOTJE AKSIDENTALE GJATE PUNES NE RAST SE ATO SHFAQEN NGA PAKUJDESI NJEREZORE.

TE NJIHEN PUNONJESIT PERIODIKISHT ME RREGULLAT E SIGURIMIT TEKNIK DHE RREGULLAT HIGJENO SANITARE QE DUHEN ZBATUAR GJATE PROCESIT TE PUNES.

TE LARGOHEN TE GJITHA MBETJET E NGURTA QE KRIJOHEN SI REZULTAT I PUNES DHE AKTIVITETIT (NESE KA).

PER SA ME SIPER SUBJEKTI “PLATE - BETON” E USHTRON VEPRIMTARINE NE PERPUTHJE ME LEGJISLACIONIN SHQIPTAR NE FUSHEN E MBROJTJES SE MJEDISIT, KA INVESTUAR PER PERMIRESIMIN E MJEDISIT DHE MIREPRET ÇDO SYGJERIM NE TE MIRE TE CILESISE SE PUNES

KERKUESI

DRITAN ARAPI



TEL: 0698591968

EMAIL: sek.lejemjedisore@yahoo.com