

PERMBLEDHJE JO TEKNIKE

PËR AKTIVITETIN

INPIANT PASURIMI KROMI.



INPIANT PASURIM KROMI.

SUBJEKTI: ILLYRIA MINERALS INDUSTRY SH.A.

ADRESA: KUKES ,NJESIA ADMINISTRATIVE MALZI, RRUGA KUKES-KALIMASH
KM.15, ISH GODINA E ADMINISTRATES SE "MINIERES SE KROMIT KALIMASH".

Qëllimit i projektit të propozuar;

Shoqëria Illyria Minerals Industry Sh.A me përfaqësues ligjorë Z. Akin ATIK ka një kontrat koncesionare me date 23.04.2010 per Minieren e kromit Kalimash dhe Fabriken e Pasurimit te Kromit Kalimash per nje siperfaqe 7.05km² per nje periudhe 35 vjecare. Veprimtaria eshte e paisur me leje mjedisore PN-1938-06-2011 dhe ka marre leje mjedisore me nr identifikimi 254 date 16.06.2011 per ndertim dhe funksionim fabrike per pasurimin e mineralit te kromit. Ne vitin 2016 ka kryer rishikim te kushte te lejes se mjedisit PN-1938-06-2011 sipas ndryshimit te legjislacionit mjedisor dhe ka marre leje mjedisore me nr identifikimi 2144 date 25.05.2016 por me ID 3.10 Prodhimi i produkteve abrazive dhe produkteve të tjera minerale jometalike pasi keshtu u klasifikonte ne ligjin nr 10448 per lejet e mjedisit. Referuar ndryshimit te legjislacionit mjedisore me konkretisht ligjit nr 52/2020 PËR DISA NDRYSHIME NË LIGJIN NR. 10 448, DATË 14.7.2011, “PËR LEJET E MJEDISIT”, TË NDRYSHUAR aktiviteti jone referuar ketij ligji klasifikohem me ID 3.12 Impiantet e pasurimit të mineraleve.

Kordinatat Gaus-Kruger.

Nr	X	Y
1	4659000	4442250
2	4659000	4442625
3	4658750	4442625
4	4658650	4442500
5	4658875	4442250

Ortofoto e vendodhjes.



Foto.



Procesi teknologjik i pasurimit të mineralit të kromit

Parimi i punës

Pasurimi i mineralit të kromit të nxjerre nga karrierat dhe minierat ne zone bazohet në një princip të thjeshtë që quhet metoda e gravitetit e cila është një nga menyrat më të mira për procesin e pasurimit.

Kjo metode konsiston në parimet bazë të ndarjes gravimetrike .

Formula për metoden gravitetit, $E = (\delta_2 - \Delta) / (\delta_1 - \Delta)$, ku δ_2 simbolizon materialet e rënda, në linjen e pasurimit të kromit i referohet Cr_2O_3 me peshë specifike rreth 4.8; δ_1 simbolizon materialet e lehta siç janë mineralet normale dhe mbetjet me peshë specifike 2.7 ; dhe Δ simbolizon gravitetin mesatar, zakonisht i referohet ujit, kështu që në linjen e pasurimit të kromit $\Delta = 1$. Në rastin kur vlera e E është më e madhe se 2.5 është shumë e lehtë të ndahet, nëse vlera e E është midis 2.5 dhe 1.75 është e lehtë për tu ndarë, nëse vlera e E është midis 1.75 dhe 1.5 ka një vështirësi mesatare për tu ndarë, nëse vlera e E është midis 1.5 dhe 1.25 është e vështirë për tu ndarë, dhe vlera e E është më e vogël se 1.25 është shumë e vështirë për tu ndarë. Në linjen e pasurimit të kromit vlera e E është 2.24 , midis 1.75 dhe 2.5, prandaj Cr_2O_3 mund të ndahet lehtësisht me anë të metodës së gravitetit.

Skema teknologjike e procesimit të linjës së pasurimit

Proceset kryesore që kryehen në këtë impiant pasurimi konsistojnë në :

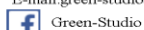
Thyerja e mineralit

Bluarja dhe klasifikimi

Faza e seperimit



Adresa: Lagja 7 Rr Hajdar Demiri Durrës
Cel +355 69 37 67 595
E-mail: green-studio@hotmail.com



Minerali I paperpunuar qe nxirret nga karrierat dhe minierat, dergohet ne frantone primare me nofulla nepermjet transportuesit me vibrim, ku i nënshtrohet thyerjes primare të mineralit , e cila e copëton atë në përmasa ne me pak se 100 mm. Me pas minerali i copëtuar dergohet nepermjet transportuesit me rrip ne frantone sekondare me nofulla ku i nënshtrohet thyerjes së mëtejshme në përmasa në me pak se 20 mm.

Kjo faza quhet faza e thyerjes së mineralit.

Pas thyerjes sekondare , gurët më të vegjël prej frantose sekondare dergohen ne silloza (ose hopper), mblidhen per tu bluar . Ka nje ushqyes poshte sillozes qe I merr copezat dhe I bluan ne menyre te njetrajtshme keshtu qe guret e vegjel do te bluhen ne mulli dhe pas bluarjes permasat e materialit do te jene 0.4 mm ose me te vogla. Te gjitha permasat e mineraleve klasifikohen nepermjet klasifikuesit me spirale, materialet e medhaja dergohen perseri mbrapsht ne mulli ndersa materialet me permasa me vogla kalojne ne fazen tjeter.

Kjo faze quhet bluarja dhe klasifikimi.

Pas bluarjes dhe klasifikimit, Cr2O3 eshte I paster pa mbetje, ne gjendje pezull dhe materialet do te dergohen ne majen e transportierit spiral (Spiral chute) nepermjet pompes. Transportuesi spiral procesohet nepermjet metodes se gravitetit me ujë mesatar . Materialet e renda qendrojne ne qender te spirales ndersa materialet me te lehta dalin jashte saj. Nepermjet Spiral Chute mund te perftohet koncentrimi, materiale te cilesise se mesme dhe mbetje (bishta). Materialet e cilesise se mesme do te procesohen(pasurohen) serish. Ndersa koncentrimi do te procesohet ne nje tavoline shkundje ne menyre per tu perftuar nje koncentrim me i mire.

Kjo faze quhet seperimi.

Lidhur me qarkullimi i brendshem eshte zgjedhur skema e qarkullimit qe funksionon si më poshtë:

Për sjelljen e lëndës së parë në impjant, kamioni i ngarkuar kalon në peshore dhe pasi peshohet shkarkohet te venddepozitimi i lëndës së parë dhe me pas peshohet bosh për të llogaritur sasinë e lëndës së parë të sjellë në impjant.

Për ngarkimin e materialit të përpunuar, kamioni kalon në peshore dhe peshohet bosh, më pas ngarkohet dhe peshohet përsëri për të llogaritur sasinë e materialit të përpunuar që është ngarkuar

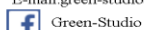
Pajisjet dhe makinerit kryesore te impiantit te pasurimit

Lista e pajisjeve kryesore.

Transporter vibrues
Frantoja me nofulla
Transporter me rrip
Frantoja me nofulla
Transporter me rrip
Silloz
Ushqyes
Mulli bluarje
Klasifikues/transportues spiralor
Mikser
Pompe
Govate spirale
Tavoline shkundese



Adresa:Lagja 7 Rr Hajdar Demiri Durres
Cel +355 69 37 67 595
E-mail:green-studio@hotmail.com



Ndikimet në ujrat sipërfaqësor.

Ujrat e përdorura do riciklohen disa here .Ne fund ato do te grumbullohen përsëri ne nje dampe ku do te trajtohen .I gjithë ky cikël përfshin :

Trajtim i ujrave te përdorura ne dampa
Riciklim i ujrave te trajtuara
Monitorim i cilësisë se ujrave përpara cdo shkarkimi

Ndikimet në ujrat nëntokësor.

Zbatimi i projektit mund të ndikojë disi në zgavrimim e metejshe të çarave të argjilës nga rritja e sasisë të ujrave sipërfaqësorë te rreshjeve për shkak të reduktimit të materialit të gjelbër që mbulon vende-vende territorin, duke rritur kështu kapacitetin e infiltrimit.

Zhurmat

Zhurma në këtë objekt do të shkaktohen vetëm nga procesi i pasurimit se mineralit te kromit të cilat do të jenë shumë të vogla të cilat pothuajse nuk dëgjohen fare pasi procesi realizohet larg qendrave te banuara. Zhurmat e tjera do të jenë nga mjetet e ngarkimit dhe atyre të transportit. Zhurmë tjetër do të jete ajo e mjeteve të transportit, të cilat numri i tyre do të jetë shumë i vogël dhe zhurmat janë të papërfillshme dhe të kontrolluara. Niveli i zhurmave të mjeteve të transportit është i atij niveli që nuk influencon fare si për të punësuarit dhe për banorët dhe gjallesat përreth tij.

Të administrojn mbetjet që gjenerohen nga veprimtaria:

Mbetjet të sterileve të depozitohen ne nje pjese te territorit te fabrikes dhe do te perdoren per rehabilitim.

Kohëzgjatja e planifikuar për funksjonimin e projektit

Kohëzgjatja e ndikimit për aktivitetin e linjes se pasurimit parashikohet te jete rreth 22 vite.

Faza e planifikuar për rehabilitimin e sipërfaqes pas mbarimit të projektit

Rehabilitimit i territorit

Te gjitha masat rehabilituese do te konsistojne ne:

- Uljen e erozionit
- Restaurimin e habitateve
- Pasurimin e biodiversitetit me specie natyrore
- Rritjen e vlerave vizuale dhe krijuese te territorit qe mbulon subjekti

Per pyllzimin e siperfaqeve te zhveshura do te hartohet nje miniprojekt i detajuar nga specialistet perkatese



Rehabilitimi i tokës

Nese do te nevojitet stabilizimi i zones qe do te pyllzohet, do te perdoret pastrimi nga mbetjet inerte dhe do te mbushet 10 cm me humus. Mulcimi do te sherbeje ne uljen e humbjes se fares nga largimi prej aktivitetit atmosferik (reshjet, ererat, etj) si dhe per uljen e aktivitetit erodik per sa kohe objekti eshte i pa zhvilluar mire.

Rehabilitimi i plote i mjediseve te territorit

Mbjellja e siperfaqes

- Mbjellja e territorit me gradona
- Blerja e fidaneve te pishes ne fidanishte cilesore
- Mbjellja e fidaneve dhe sherbimi kulturor i tyre per 10 vjet

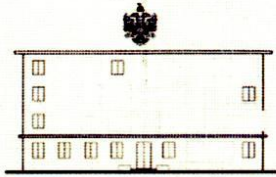
Nga veterehabilitimi i habitateve me perparesi do te marre rritja e te gjitha gjallesave si shtimi dhe rritja e shpendeve, zvaranikeve etj, njekohesisht do te shtohen edhe rezervat ushqimore per gjitaret e larte si lepuri, dhelpra, ujku, etj, per rrjedhoje do te rritet mundesia e pranise se shtimit te qelbesit dhe buklit (nuses se lales).

Përgatiti Raportin;

Green-Studio

Ing Ervis MALAJ





REPUBLIKA E SHQIPERISE
MINISTRIA E MJEDISIT

Nr. 4935 Prot.

Tiranë, më 22.06 2017

Nr. identifikues 361

ÇERTIFIKATË

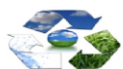
Në mbështetje të Vendimit të Këshillit të Ministrave Nr. 122, datë 17.02.2011 Për një ndryshim në Vendimin Nr. 1124, datë 30.7.2008, të Këshillit të Ministrave, "Për miratimin e rregullave, të procedurave dhe kriterëve për pajisjen me certifikatën e specialistit, për vlerësimin e ndikimit në mjedis dhe auditimin mjedisor":

Z. ERVIS MALAJ

Çertifikohet për hartimin e raporteve të vlerësimit të ndikimit në mjedis, për të kryer auditimin mjedisor, për hartimin e ekspertizave për probleme mjedisore dhe thirrjen si ekspert për të vlerësuar një raport të vlerësimit të ndikimit në mjedis ose rezultatet e një auditimi.


MINISTRI

Lefter KOKA



GREEN-STUDIO

Adresa: Lagja 7 Rr. Hajdar Demiri Durres
Cel +355 69 37 67 595
E-mail: green-studio@hotmail.com

 Green-Studio



REPUBLIKA E SHQIPËRIE
MINISTRIA E ZHVILLIMIT
EKONOMIK, TURIZMIT,
TREGTISË DHE SIPËRMARRJES

OKL
QENDRA KOMERCIALE E LICENCIMIT
NATIONAL LICENSING CENTER

LICENCË

LN-9472-04-2015	NUIS/NIPT: L51607502C
Subjekti: Ervis Malaj	
Adresa: Durres, DURRES, Durres, Lagjia 7, rruga Hajdar Demiri, pallat 8-katësh, zona kadastrale 8512, nr pasurisë 5/192, kati i parë.	
Kodi: III.2.A (1+2)	Kod tjetër:
Data e lëshimit: 12/02/2016	Afati i vlefshmërisë: Pa afat
Kategoria Shërbime ekspertize dhe/ose profesionale lidhur me ndikimin në mjedis	
Nënkategoria Veprimtaritë e ekspertizës lidhur me ndikimin në mjedis	
Veprimtari specifike 1. Ndikim në mjedis 2. Auditim mjedisor	
Adresa: Durres, Durres, Durres, Lagjia 7, rruga Hajdar Demiri, pallat 8-katësh, zona kadastrale 8512, nr pasurisë 5/192, kati i parë.	
Specialiteti Edukim dhe trajnim	
Kategoria: Shërbime ekspertize dhe/ose profesionale lidhur me ndikimin në mjedis	

Emërtimi përshkrues i veprimtarisë

Vlerësim i ndikimit në mjedis dhe auditim mjedisor

Kufizime specifike

Licenca ushtrohet sipas kufizimeve në legjislacionin në fuqi

Detyrime specifike

Licenca ushtrohet sipas detyrimeve në legjislacionin në fuqi

Vendi i kryerjes së veprimtarisë

Në të gjithë territorin e Republikës së Shqipërisë

Nënshkrimi i sportelit: Julit Trask



Veprimtari është e shprehur në mënyrë të përgjithshme dhe përfshin të gjitha veprimtariat e shprehura në listën e mëposhtme të veprimtarive të shprehura.



GREEN-STUDIO

Adresa: Lagjia 7 Rr Hajdar Demiri Durres
Cel +355 69 37 67 595
E-mail: green-studio@hotmail.com

Green-Studio