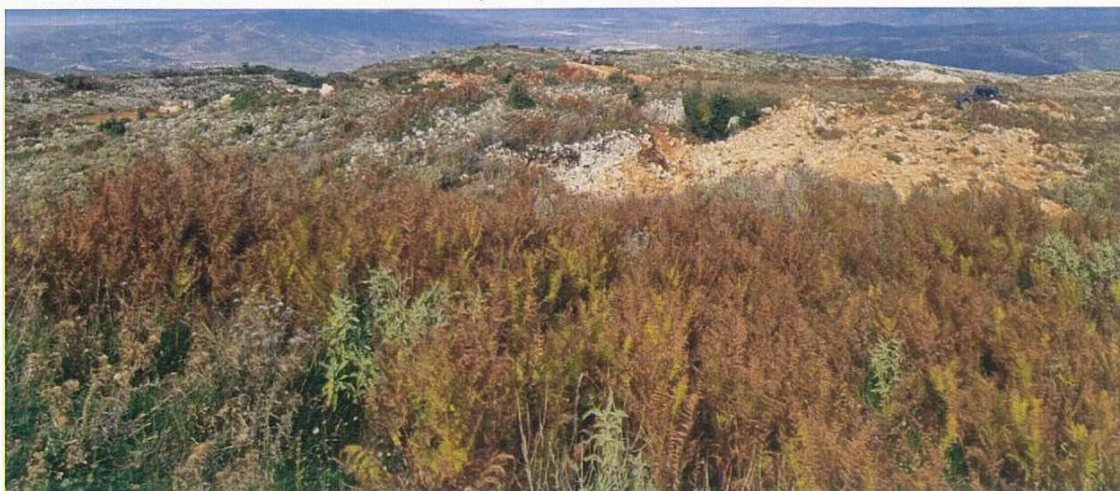


**PERMBLEDHJE JOTEKNIKE E RAPORTIT TE VNM  
PER AKTIVITETIN  
«SHFRYTËZIMIT I MINERALIT GURE GELQEROR,NE  
SIPERFAQEN ME KOORDINATA TE ZGJERUARA  
Leja minerare nr. Nr 1872 date 11.09.2019, objekti "Kanine", Vlore**

Sipas Ligjit nr.10 440 date 07.07.2011 "Per vleresimin e ndikimit ne mjedis"

**Shtojca 1, Kodi eshte 19)**



**Vend ndodhja, Leja minerare Nr 1872 date 11.09.2019, objekti "Kanine", Vlore**

INVESTITOR : " VAMEL" Shpk

PROJEKTUES : H&M MINING » PROJEKTE E KONSULENCE

Hartoi: Ing. Adhurim Çaushi

Ekspert VNM/ Certifikate Nr. 5129 Prot. Nr. Identifikues 426



Tirane, 2023

**" H&M MINING" PROJEKTE E KONSULENCE**

**NUIS: L62412026R**

**Blloku "Vasil Shanto", Rruga, "Preng Bib Doda" Pallati 1, Tiranë**

**Tel. 00355672051830**

**E mail: [dhuro\\_caushi@yahoo.com](mailto:dhuro_caushi@yahoo.com)**

## PERMBAJTJA

- a) Pershkrim i shkurter i mbuleses bimore te siperfaqes ku propozohet te zbatohet projekti, shoqeruar me foto
- b) Informacion per pranine e burimeve ujore ne siperfaqen e kerkuar nga projekti dhe ne afersi te saj
- c) Nje identifikim te ndikimeve te mundshme negative ne mjedis te projektit, perfshire ndikimet ne biodiversitet, toke, uje, ajer.
- d) Nje pershkrim te shkurter per shkarkimet e mundshme ne mjedis te tilla si , ujera te ndotura, gaze dhe pluhur, zhurme, si dhe prodhimin e mbetjeve
- e) Informacion per kohezgjatjen e mundshme te ndikimeve negative te identifikuara
- f) Te dhena per shtrirjen e mundshme hapesinore te ndikimit negative ne mjedis, qe nenkupton distancen fizike ngavendodhja e projektit dhe vlerat e ndikuara qe perfshihen ne te
- g) Mundesine e rehabilitimit te mjedisit te ndikuar dhe mundesine e kthimit te siperfaqes te mjedisit te ndikuar ne gjendjen e meparshme, perfshire edhe token bujqesore , si dhe kostot financiare te peraferta per rehabilitimin
- h) Masat e mundshme per shmangien dhe zbutjen e ndikimeve negative ne mjedis
- i) Ndikimet e mundshme ne mjedisin nderkufitar ( nese projekti ka natyre te tille)

**1. Konsiderata të përgjithshme per subjektin**

*a) Të dhëna mbi subjektin , që ka aplikuar për marrje leje minerare shfrytëzimi*

Emri i subjektit sipas regjistrimit në QKB “Vamel”shpk;

Leja minerare Nr 1872 date 11.09.2019

Leja mjedisore PN- 9344-09-2019 , date 18.09.2019

Lloji i mineralit për të cilin kërkohet dhënia e lejes blloqe gelqerore dekorativ

Emri dhe mbiemri i administratorit të subjektit aplikues për leje minerare sipas regjistrimit të QKB Vangjel Billa

Adresa e selisë së subjektit sipas regjistrimit në QKB: Kanine, Vlore

Nr i telefonit /faksit +35569 589 0262

Emri i njësisë vëndore ku përfshihet zona e kërkuar rrethi ish komuna Kanine, Qarku Vlore

“ H&M MINING” PROJEKTE E KONSULENCE

NUIS: L62412026R

Blloku “Vasil Shanto”, Rruga, “Preng Bib Doda” Pallati 1, Tiranë

Tel. 00355672051830

E mail: [dhuro\\_caushi@yahoo.com](mailto:dhuro_caushi@yahoo.com)

## **HYRJE**

Subjekti "Vamel" shpk, eshte regjistruar ne QKB me NIPT: L76918208Q dhe eshte pajisur me Leje minerare shfrytezimi per mineral gure gelqeror me Nr 1872 date 11.09.2019, objekti "Kanine", Vlore,

Per kete objekt, subjekti eshte pajisur edhe me leje mjedisi PN-9003-07-2019 date 10.07.2019

Me ane te nje kerkese, drejtuar Ministrise se Infrastruktures dhe Energjise,subjekti ka kerkua zgjerim te siperfaqes se lejes, dhe se kerkesa eshte miratuar nga Ministria e Infrastruktures dhe Energjise, e cila me shkresnr. nr. 8200/1, Prot date 03.11.2022, "Njoftim per fillimin e procedureper zgjerimin e lejes nr. 1872, date 11.09 2019" ,njofton subjektin "Vamel " sh.p.k, Qendren Kombetare te Biznesit dhe Agjencine Kometare te Burumeve Natyrore per miratimin paraprak per fillimin e procedurave per zgjerim te lejes se sipercituar.

Sa me siper duke marre parasysh interesin publik te projektit, objektivat e zhvillimit ekonomik te vendit, planifikimin e territorit dhe detyrimet ligjore kontraktuale per lehtesimin ne ushtrimin e veprimtarise minerare shoqerise "Vamel" sh.p.k" shpk ne zbatim te ligjit nr 10304, date 15.07.2010 " Per sektorin minerar ne Republiken e Shqiperise " i ndryshuar dhe VKM nr 942, 17.11.2010 " Per miratimin e procedurave dhe te dokumentacionit per marrjen e lejeve minerare ne zonat e hapura", i eshte dhene e drejta te aplikojte prane QKB per tu pajisur me leje minerare shfrytezimi per zgjerimin e lejes minerare shfrytezimi 1872 date 11.09.2019 ne objektine quajtur " Kanine ", Vlore

Ne vijim shkresa e Ministrise se Infrastruktures dhe Energjise e sipercituar

**" H&M MINING" PROJEKTE E KONSULENCE**

**NUIS: L62412026R**

**Blloku "Vasil Shanto", Rruga, "Preng Bib Doda" Pallati 1, Tiranë**

**Tel. 00355672051830**

**E mail: [dhuro\\_caushi@yahoo.com](mailto:dhuro_caushi@yahoo.com)**





REPUBLIKA E SHQIPËRISË  
MINISTRIA E INFRASTRUKTURËS  
DHE ENERGJISË  
MINISTRI

Nr. 820/prot.  
1

Tiranë, më 03.11.2022

Lënda: Njoftim për fillim procedure për zgjerimin e lejes Nr. 1872, datë 11.09.2019.

**QENDRËS KOMBËTARE TË BIZNESIT**  
Bulevardi "Zhan D'Ark", Prona nr.33, Shtëpia e Ushtarakëve, Tiranë

**AGJENCISË KOMBËTARE TË BURIMEVE NATYRORE**  
Bulevardi "Bajram Curri", Blloku "Vasil Shanto", Nr. 18, Tiranë

**SHOQËRISË "VAMEL" SH.P.K.**  
Kaninë, Vlorë ✓

Në vijim të verifikimeve të kryera nga MIE të kërkesës së subjektit "Vamel" sh.p.k, lidhur me zgjerimin e sipërfaqes së lejes minerare Nr. 1872, datë 11.09.2019, për shfrytëzimin e mineralit gur gëlqeror, objekti "Kaninë", Qarku Vlorë, rezulton se kërkesa e paraqitur nga subjekti plotëson kriteret e përcaktuara në nenin 9, pika 1 dhe 57, pika 2/1, të ligjit nr.10304, datë 15.07.2010 "Për sektorin minerar në Republikën e Shqipërisë", të ndryshuar, si dhe kriteret e përcaktuara në VKM nr.218, datë 11.03.2015 "Për përcaktimin e kriterëve, procedurave dhe rregullave për shfrytëzimin, në sipërfaqe dhe nëntokë, të zonave që janë ngjitur me lejet ekzistuese dhe ndryshimin e kordinatave për lejet minerare të përcaktuara në hapësirë me tri koordinata", të ndryshuar.

Ministria e Infrastrukturës dhe Energjisë, në zbatim të VKM Nr. 218, datë 11.03.2015, të ndryshuar, miraton paraprakisht fillimin e procedurave për zgjerimin e lejes minerare Nr. 1872, datë 11.09.2019 dhe i jep të drejtën subjektit "Vamel" sh.p.k për aplikim në QKB, sipas hartës dixhitale bashkëlidhur.

Duke ju falënderuar për bashkëpunimin.

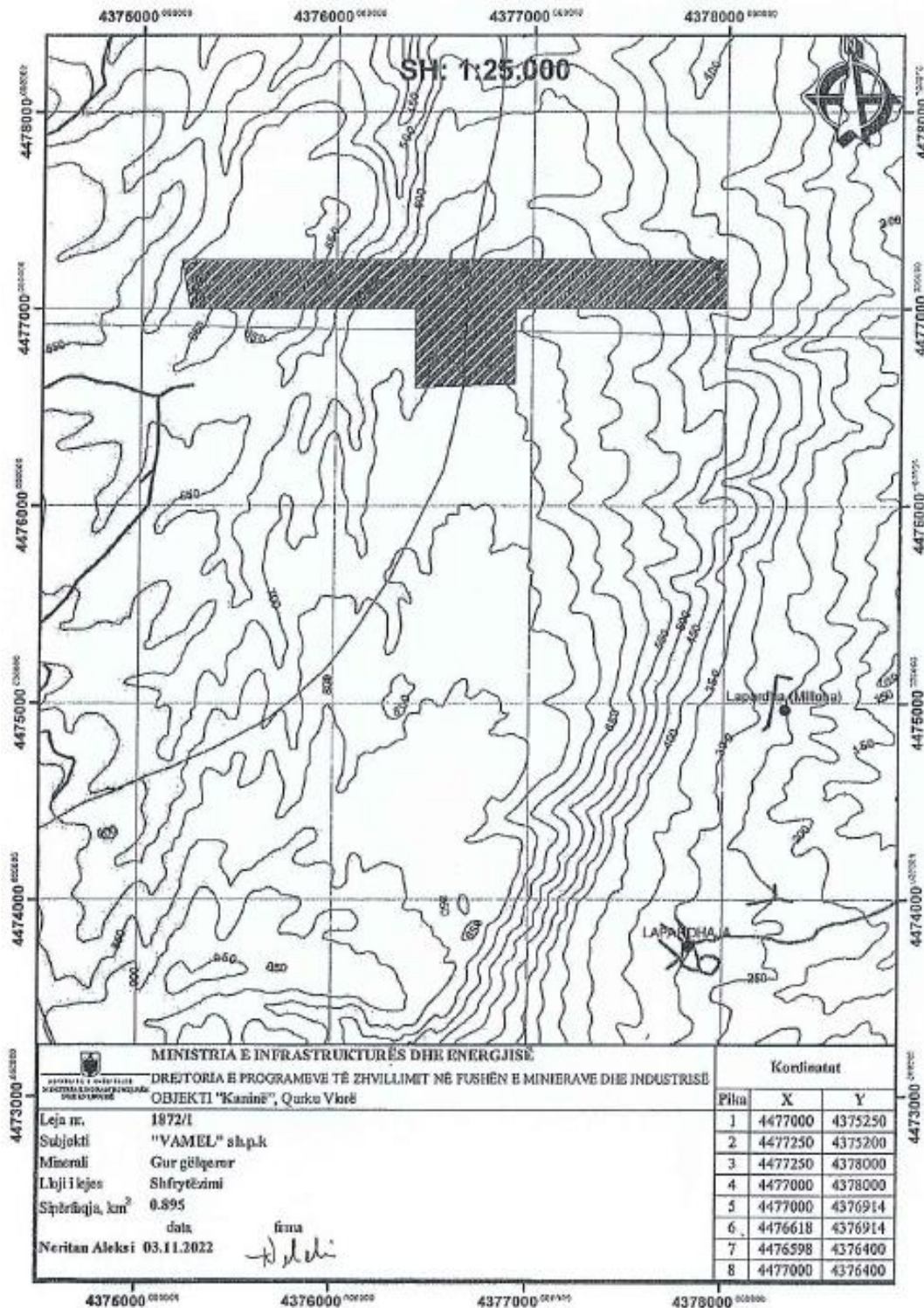
**MINISTRI**  
**Belinda Balluku**  
**Me Autorizim**  
**ZËVENDËSMINISTRI**



Adresa: Bulevardi "Dëshmorët e Kombit", Tiranë, 1001, Faqja web: <http://www.infrastruktura.gov.al>

**"H&M MINING" PROJEKTE E KONSULENCE**  
NUI: L62412026R  
Blloku "Vasil Shanto", Rruga, "Preng Bib Doda" Pallati 1, Tiranë  
Tel. 00355672051830  
E mail: [dhuro\\_caushi@yahoo.com](mailto:dhuro_caushi@yahoo.com)

Leja Minerare Nr.1872/1



4473000 DREJTORIA E PROGRAMEVË TË ZHVILLIMIT NË FUSHËN E MINIERAVE DHE INDUSTRIË OBJEKTI "Kaninë", Qarku Vlorë Leja nr. 1872/1 Subjekti "VAMEL" sh.p.k Minerali Gur gëlqeror Lkji i lejes Shfrytëzimi Sipërfaqja, km <sup>2</sup> 0.895 Nertan Aleksis 03.11.2022	MINISTRIA E INFRASTRUKTURËS DHE ENERGJISË DREJTORIA E PROGRAMEVË TË ZHVILLIMIT NË FUSHËN E MINIERAVE DHE INDUSTRIË OBJEKTI "Kaninë", Qarku Vlorë		
	Kordinatat		
	Pila	X	Y
	1	4477000	4375250
	2	4477250	4375200
	3	4477250	4378000
	4	4477000	4378000
	5	4477000	4376914
	6	4476618	4376914
	7	4476598	4376400
	8	4477000	4376400

"H&M MINING" PROJEKTE E KONSULENCE  
 NUIS: L62412026R  
 Blloku "Vasil Shanto", Rruga, "Preng Bib Doda" Pallati 1, Tiranë  
 Tel. 00355672051830  
 E mail: [dhuro\\_caushi@yahoo.com](mailto:dhuro_caushi@yahoo.com)

## **a) Pershkrim i shkurter i mbuleses bimore te siperfaqes ku propozohet te zbatohet projekti, shoqeruar me foto**

Per nga origjina , perberja dhe vecorite gjeobotanike bimesia e Shqiperise ben pjese ne nenzonen floristike mesdhetare e cila perfshihet ne nje njesi me te madhe, ne zonen holarktike. Ndikim te madh ne zhvillimin e flores mesdhetare ushtroi ftohja e pergjithshme e klimes ne periudhen e pleistocenit dhe akullzimi i fuqishem qe pasoi ate. Tiparet karakteristike te bimesise mesdhetare si per sa i perket vecorive gjeobotanike ashtu edhe perberjes morfologjike dhe shtrirjes vertikale te saj, jane karakteristike edhe per bimesine e vendit tone. Por kushtet konkrete te zhvillimit, sidomos te klimes dhe te relievit kane percaktuar edhe vecorite origjinale te flores se Shqiperise.

E gjithë kjo pasuri floristike i detyrohet vecorive te evolucionit paleogjeografik te Shqiperise dhe sidomos larmise se madhe te klimes, copetimit te theksuar te relievit dhe formave te shumellojshme te tij, formacioneve te shumta shkembore ( silicore, magmatike, terrigjene) etj.

Fitocenozat e bimesise barishtore shume te larmishme nga perberja e llojeve, gjenden ne te gjitha zonat fitoklimatike te Shqiperise. Megjithese fitocenozat barishtore nga ana e fizionomise ne pergjithesi duken relativisht te peraferta, ato ndryshojne midis tyre nga perberja floristike ne varesi te faktoreve ekologjike. Me perjashtime te pakta, gati ne te gjitha fitocenozat dhe bashkeshoqerimet barishtore gjenden perfaqesues te familjes graminore ( Graminaceae).

Mbulesa bimore eshte e tipit mesdhetar , perfaqesohet kryesisht nga shkurre mesdhetare te tipit te makjeve, me gjelberim te perhershem e gjetherenese. Bimet kryesore qe rriten pergjate lugines se Shushices jane, Xina( pistacia lentiscus L.), mare ( arbutus unedo L.), Shqopa ( erika arborea L.) etj.

Bimesia barishtore ne kete tip vegjetacioni perfaqesohet nga llojet: Viola alba Bess, cyclamen hederifolium ait, dactylis glomerata L, linum bienne Miller, Brixa maxima L, etj

Zona e shkurreve mesdhetare ndjek nje ligjesi te caktuar: kufiri i siperme vjen e ngrihet ne menyre graduale nga veriu ne jug . Ne zone ajo ngjitet deri ne 200 m lartesi mbi nivelin e detit. Nga shkurret me gjethe gjithmone te blerta qe bejne pjese ne ndertimin e makjes me karakteristike jane :

### **Mareja ( Arbutus unedo L.)**

zakonisht shkurre te perherblerta , gjethet te kembyera , me bishtak. Lulet 5- pjeseshe , ne melthe skajore me brakte. Nenpetlat te kunderngjitura ne baze. Kurora ne trajte qesje me vriguj te sperveshur, renese. Theke 10, me fije leshtore. Frutat e saj mblidhen nga komuniteti i zones per prodhimin e pijeve alkoolike.

### **Shqopa (erika arborea)**

shkurreza ose shkurre perherblerta. Gjethet qerthullore, vizake. Lulet 4- pjeseshe. Nenpet;lat te lira, te gjelbra ose si ne ngjyre trendafili, me te shkurtra se kurora. Kurora cilindrike ose kampanore, me vrihuje me te shkurter ose te barabarte me gypin, e qendryseshme ne fryt.

### *Gjineshtra ( Spartium junceun)*

“ H&M MINING” PROJEKTE E KONSULENCE

NUIS: L62412026R

Blloku “Vasil Shanto”, Rruga, “Preng Bib Doda” Pallati 1, Tiranë

Tel. 00355672051830

E mail: [dhuro\\_caushi@yahoo.com](mailto:dhuro_caushi@yahoo.com)



Shkurre ose shkurreza me gjemba ose pa gjemba. Gjethet te thjehsta ose me tri gjetheza. Lulet ne vile ose lemshuke sqetullore, rrale te vetmuara. Kupa dybuzore, buza e siperme e care dysh, e poshtmjaja me tri dhembe. Kurora e verdhe. Nga komunitet per doret edhe per thurje shportash artistike.

*Shkoze (carpinus)*

Drure ose shkurre me lekure te lemuar te perhime. Sythat majemprehte me melluga te hsumta. Gjethet ne kohen e lulezimit ne zhvillimin e siper. Fryti me peshtjelle te vrigulluar ose te dhembezuar. Gjethet e saj jane ushqim kryesor per blegtorine.















Persa i perket flores ne zonen ku do te shfrytezohet sic shihet edhe nga fotot ajo paraqitet pjeserisht e zhveshur. Vende –vende shfaqen perfaqesues te familjes graminore dhe shkurre te cilat nuk gezojne status te vecante mbrojtje dhe kane gjetur kushtet e pershtatshme per tu rritur ne kete zone si drita, lageshtia , perberja e tokes etj.

#### **b) Informacion per pranine e burimeve ujore ne sipërfaqen e kerkuar nga projekti dhe ne afersi te saj**

Per nga pikpamja hidrologjike dhe hidrografike objekti i kerkuar ndodhet ne kushte te mira. Nuk ka burime natyrale ujerash. Eksperienca e meparshme e shfrytezimit te tij ka treguar se ne zone nuk jane takuar ujera nentokesore dhe burime te perhereshme me perjashtim te rreshjeve te ndryshme atmosferike. Sic u permend me siper vendburimi perfaqeson nje strukture monoklinale ne formen e nje kodre plotesisht te drenuar dhe nuk ka permbajtje ujerash ne te. Duke gjykuar nga topografia e terrenit, ndertimi gjeologjik i rajonit, topografia e zones se objektit dhe te dhenat hidrogeologjike te mara nga punime te tjera te kryera ne teren per qellime te ndryshme, mund te themi se kushtet hidrogeologjike



jane te thjeshta. Dallohen kryesisht ujra te çarjeve, debiti i te cilave varet nga reshjet atmosferike dhe nuk perben ndonje problem te rendesishem per shfrytezimin e objektit.

Nga pikpamja hidrogafike, objekti nuk kufizohet me perrenj apo proska te vogla. Nen nivelin e poshtem te zones vendoset Perroi i Panjes i cili e ka burimin e tij ne kohe me shi dhe nis rreth 300 metra poshte kufirit te lejes

Prania e ujrave te rreshjeve nuk veshtireson kushtet teknike te shfrytezimit te objektit.

**c) Nje identifikim te ndikimeve te mundshme negative ne mjedis te projektit, perfshire ndikimet ne biodiversitet, toke, uje, ajer.**

*Ndikimet ne biodiversitet*

Duhet theksuar se siperfaqja qe do te shfrytezohet eshte kurrizore kodre . Aktiviteti shfrytezimit me kariere prek perkohesisht peizazhin ekzistues dhe topografine e saj per gjate kryerjes se aktivitetit .

Me masat qe do merren per rehabilitimin e saj, gjelberimin me bime qe rriten ne zone, gjate shfrytezimit dhe ne mbyllje te aktivitetit , peizazhi dhe topografia e zones do te permiresohet dukshem do te krijohet nje ambjent panoramik i kendshem per syrin e njeriut dhe shlodhes.

Dëmtimi i vegjetacionit bimor, sidomos gjatë hapjes se karieres dhe shfrytezimit te shkalles se pare dhe te dyte është faktor negativ. Rruga eshte ekzistuese duke qen se shoqeria shfrytezon kete objekt prej disa vitesh.

Zona qe do te shfrytezohet nuk ka bimesi te larte dhe vende- vende rriten shkurre ku lartesia nuk i kalon 0.5 m dhe ne vende te tjera eshte shfaqje shkembore.

Nga ky aktivitet nuk demtohet flora dhe fauna e rrezikuar e percaktuar ne VKM nr. 804. dt. 4.12.2003 dhe e listuar ne urdherin e Ministrit nr. 146,dt.8.5.2007 Nga subjekti ne zbatim te projektit do te merren masa qe zona ne shfrytezim te jete gjithmone e kufizuar dhe te rehabilitohet duke u pyllzuar. Ndersa per te menjanuar erozionin nga ujerat e rreshjeve atmosferike ne skarpaten e siperme te shkalleve do te ndertohen kanale dhe kuneta qe ujerat te drejtohen ne zona qe nuk demtojne token, gjithashtu sheshet e shkalleve te karieres do te hapen me pjerresi nga skarpata e shkalles qe ujerat te rrjedhin ne drejtimin e duhur.

Zona e kerkuar per shfrytezim nuk përfaqëson zone me rëndësi të veçantë dhe për këtë arsye nuk është parashikuar sipas Strategjisë për "Ruajtjen e Biodiversitetit dhe Planit të Veprimit si Zonë e Mundëshme" për tu shpallur "Peizazh i mbrojtur".

**"H&M MINING" PROJEKTE E KONSULENCE**

**NUIS: L62412026R**

**Blloku "Vasil Shanto", Rruga, "Preng Bib Doda" Pallati 1, Tiranë**

**Tel. 00355672051830**

**E mail: [dhuro\\_caushi@yahoo.com](mailto:dhuro_caushi@yahoo.com)**

#### *Ndikimet ne toke*

Zhvillimi i aktivitetit nuk ka shkarkime ndotese ne toke, ne vendet e caktuara ne projekt (depozitat e sterileve) parashikohet depozitimi i materialit te paperdorshem dhe perpunimi i tij me toke vegjetale per te mundesuar mbjelljen e bimeve dhe pemeve karakteristike te zones gjate fazes se rehabilitimit. Dherat e depozituara ne damba nuk permbajne elemente kimik ndotes per token, do te perpunohen me dhera te pasuruara me humuse, do te transportohen dhe shperndahen ne sheshet e shkalleve me trashesi mbi 20 cm dhe do te pyllzohen me bime qe rriten ne zone per gjelberimin e saj. Gjithashtu mbetjet e krijuara ne kariere nga veprimtaria humane e punonjesve ose nga proceset e punes do te transportohen ne sheshin e depozitimit te miratuar nga pushteti vendor.

#### *Ndikimet ne uje*

Ne procese teknologjike te shfrytezimit te ranorit silicore me kariere nuk do te perdoret uji. Aktiviteti do te prodhoj ranor silicor i cili do te sherbeje si lende e pare ne industrine e ndertimit. Ne dite me rreshje ne kariere nuk punohet, nje nder arsytet eshte se ranori silicor me prezence uji varferohet.

Ujrat e shiut do te sistemohen permes hapjes se kunetave dhe kanaleve per drenazhim dhe disiplinimin e ujerave te rreshjeve atmosferike.

#### *Ndikimet ne ajer*

Zhvillimi i aktivitetit do te sjell emetime te pluhurave ne mjedis gjate shfrytezimit te karrieres, burime te tjera ndotese per ajrin nuk do te kete. Pajisjet qe do te perdoren per shfrytezimin dhe transportin e ranorit gelqerore do te jene bashkohore dhe ne gjendje te mire teknike ne menyre qe te shmangen emetimet nga djegia e lendeve djegese qe ato perdorin.

Shfrytezimi me kariere eshte nje proces i thjeshte pune me nxjerrje te blloqeve, ngarkim te prodhimit me eskavator dhe transport me kamione. Meqenese nuk do te perdoren ne procesin e shfrytezimit lende te demshme, nuk do te kete shkarkime te lendeve kimike te demshme per mjedisin ne ajer, toke dhe uje. Siperfaqja qe do t'i nenshtrohet shfrytezimit nuk eshte toke bujqesore produktive. shtrimi i aktivitetit ne kete siperfaqe nuk ndikon negativisht ne cilesine dhe sasine e tokes bujqesore. Tokat bujqesore ndodhen jasht zones ku do te kryhet aktiviteti.

Ndikimet e identifikuar nga zhvillimi i aktivitetit jane ndikime direkte ne mjedis.

#### ***Tabela e indentifikimit te ndikimeve te mundeshme negative ne toke.***

	<b>Ndikimi i mundshem</b>	<b>Sqarim</b>
1	Derdhja pa dashje e vajrave dhe lubrifikanteve nga mjetet e punes.	Behet fjale per ndonje rast te rralle te rrjedhjes gjate difekteve dhe çarje te tubave dhe sotokartit te mjeteve motorike dhe nderrimit te vajrave ne makinerite e karrieres gjate prodhimit dhe transportit te ranorit silicor .

**" H&M MINING" PROJEKTE E KONSULENCE**

**NUIS: L62412026R**

**Blloku "Vasil Shanto", Rruga, "Preng Bib Doda" Pallati 1, Tiranë**

**Tel. 00355672051830**

**E mail: [dhuro\\_caushi@yahoo.com](mailto:dhuro_caushi@yahoo.com)**

**Tabela e indentifikimit te ndikimeve te mundeshme negative ne ajer.**

	<b>Ndikimi i mundeshem</b>	<b>Sqarim</b>
1	Shkarkimi i gazeve ne sasi minimale nga lenda djegese	Sasia e gazeve nga djegia e karburantit qe do te shkarkohet nga mjetet motorrike. Eshte standart i teknologjise se prodhimit te mjeteve dhe i karburantit.
2	Emetimi i zhurmave nga puna e makinerive te karrieres.	Vlerat standart te emetimit te zhurmave sipas teknologjise se prodhimit te makinerive, kontroll teknik te makinerive te karrieres.
3	Emetimi i nxehtesise dhe zhurmes nga shperthimi i lendes plasese.	Nuk do te kete emetim te nxehtesise dhe zhurma mbi normat e lejuara.

**Tabela e indentifikimit te ndikimeve te mundeshme negative ne biodiversitet.**

	<b>Ndikimi i mundeshem</b>	<b>Sqarim</b>
1	Shqetesim i mundeshem i faunes.	Ndikim i perkoshem.

**d) Nje pershkrim te shkurter per shkarkimet e mundshme ne mjedis te tilla si , ujera te ndotura, gaze dhe pluhur, zhurme, si dhe prodhimin e mbetjeve**

Uji do perdoret per lagjen e territorit per paksimin e pluhurave gjate procesit te nxjerrjes se ranorit silicor do siranorohet permes depozitave nga shoqeria.

Ujerat e shiut do te sistemohen permes kanaleve perimetrike dhe me pas do i bashkohen mjedisit ujqor prites. Theksojme se ujerat nuk permbajn elemente kimike ndotes.

Zhvillimi i aktivitetit do te sjell emetime te pluhurave ne mjedis gjate shfrytezimit te karrieres, burime te tjera ndotes per ajrin nuk do te kete. Pajisjet qe do te perdoren per shfrytezimin dhe transportin e ranorit silicore do te jene bashkohore dhe ne gjendje te mire teknike ne menyre qe te shmangen emetimet nga djegia e lendeve djegese qe ato perdorin.

Ky aktivitet do te kryet larg zonave te banuara, ne shpatin e kodres me depozitime gjeologjike ranorit silicor. Aktiviteti i shfrytezimit te vendburimit do te behet ne nje zone te kufizuar ne krahasim me siperfaqen dhe popullsine e rajonit. Per zhvillimin e aktivitetit nuk do perdoret toke shtese vec asaj te miratuar per shfrytezim.

**Zhurmat ne fazen e ndertimit kryesisht vijne :**

- nga makinerit qe do perdoren per pergatitjen e shesheve te shkalleve te shfrytezimit te karrieres.

**" H&M MINING" PROJEKTE E KONSULENCE**

**NUIS: L62412026R**

**Blloku "Vasil Shanto", Rruga, "Preng Bib Doda" Pallati 1, Tiranë**

**Tel. 00355672051830**

**E mail: [dhuro\\_caushi@yahoo.com](mailto:dhuro_caushi@yahoo.com)**



Gjate fazes se pare te ndertimit paisjet e perdorura do te jene nje eskavator qe do te hap shkallet e karieres dhe fadroma e pastrimit te sheshit .

#### ***Makinerit dhe niveli i pranueshem i zhurmave***

<i>Lloji makinerise</i>	<i>fuqia motorike P (kw)</i>	<i>niveli pranueshem i zhurmes db</i>
<i>Eskavator me zinxhira Fadrome</i>	<i>p = 55</i>	65
<i>Eskavator, paisje ngritese</i>	<i>p = 15</i>	65
<i>Matrapik ne eskvator</i>	<i>p = 15</i>	68

Paisjet e makinerit qe do perdoren ne kete aktivitet do plotesojne direktiven 2000/1/14/CE te Parlamtetit Evropian dhe e KE 8 maj 2000, do jene te standartit te aplikueshem ne BE per zhurmat.

#### ***Ndikimi nga zhurmat ne fazen funksionale te aktivitetit***

Burimet e zhurmave jane ne siperfaqe. Çdo burim perhap vale zhurme. Fusha akustike qe rezulton varet nga karakteristikat e absorbimit dhe reflektimeve te te gjitha pengesave ekzistuese, ndermjet burimit dhe receptorit.

Energjia zvoglohet per gjate rruges si rezultat i absorbimit te siperfaqeve, divergjences gjeometrike dhe absorbimit atmosferik.

Program i perdorur per llogaritjen e nivelit te zhurmave merr parasysh faktori

“A” – niveli i presionit te zhurmes te llogaritur

Faktori « A » perbehet nga kontribuesit qe vijojne

Niveli i fuqise se zhurmes ne drejtim te perhapjes  $L_{ne\ drejtim\ te\ eres}$  , llogaritet per cdo burim

$$L_{ne\ drejtim\ te\ eres} = L_{W\_} - A$$

Ndikim te zhurmave do te kete gjate procesve te punes se shfrytezimit.

Niveli i zhurmave te ketyre makinerive , eshte i atij niveli qe nuk influencon si per te punesuarit dhe per banoret dhe gjallesat per rreth tij.

Niveli zhurmave nga puna e njekoheshme e makinerive ne distance 7 m nga to, eshte me i vogel se 70 dB. Duke mare parasysh shprehjen e nivelit te intensitetit akustik te nje zhurme me relacionin e me poshtem :

$$L = 10 \lg(I_1/I_0) \text{ ku}$$

*L*- Niveli akustik i zhurmes te marre ne konsiderate .

“ H&M MINING” PROJEKTE E KONSULENCE

NUIS: L62412026R

Blloku “Vasil Shanto”, Rruga, “Preng Bib Doda” Pallati 1, Tiranë

Tel. 00355672051830

E mail: [dhuro\\_caushi@yahoo.com](mailto:dhuro_caushi@yahoo.com)

$I_1$  - Intensiteti akustik i zhurmave

$I_0$  - Intensiteti akustik i references

Vleresojme se niveli akustik i zhurmes ne rruge eshte me i ulet se aii zhurmes se nje makine qe kalon ne te, praktikisht ai eshte 40-50 dB qe i pergjigjet kushteve te nje bisede me ze normal.

Fenomene te tilla si vibracion, ndricim, nxehtesia jane te paperfillshme ne zhvillim te ketij aktiviteti ne kete objekt. Duhet theksuar qe vibracioni ne kete aktivitet nuk ndikon ne territor mbasi nuk ka objekte te te cilat ndihet influenza e lendes plasese.

Siç thame edhe me siper, zhurmat qe do te krijohen gjate procesit te punes ne objekt jane vetem ato te shkaktuara nga makinerite e shfrytezimit ,te ngarkimit e te transportit te cilat ato jane brenda normave.

Nga kryerja e aktivitetit minerar per shfrytezimin e silicoreve, mbetjet e nranorta do te jene mbulesa vegjetale dhe copa te ranorit silicor.Persa i perket mbetjeve sterile ato do te depozitohen ne vendin e caktuar neprojekt (depozitat e sterileve), ketu parashikohet depozitimi i materialit te paperdorshem dhe perpunimi i tij me toke vegjetale per te mundesuar mbjelljen e bimeve dhe pemeve karakteristike te zones gjate fazes se rehabilitimit. Dherat e depozituara ne damba do te perpunohen me dhera te pasuruara me humuse, do te transportohen dhe shperndahen ne sheshet e shkalleve me trashesi mbi 20 cm dhe do te pyllzohen me bime qe riten ne zone per gjelberimin e saj. Keto sterile nuk jane ndotese per mjedisin toke sepse kane te njejten perberje mineralogjike me token ku do te depozitohen.

#### **e) Informacion per kohezgjatjen e mundshme te ndikimeve negative te identifikuar**

Gjate fazes normale te operimit te projektit nuk do te kete emetime te gazeve, lengjeve, mbetjeve toksike, helme te ndryshme dhe substanca te tjera te demshme, te cilat mund te ndikojne negativisht ne shendetin e punonjesve, banoreve dhe mjedisin perreth, floren dhe faunen e zones, burimet ujore. Shfrytezimi ranorit silicor me kariere eshte nje proces i thjeshte pune me nxjerrje te blloqeve, ngarkim te prodhimit me eskavator dhe transport me kamione. Meqenese nuk do te perdoren ne procesin e shfrytezimit lende te demshme, nuk do te kete shkarkime te lendeve kimike te demshme per mjedisin ne ajer, toke dhe uje.

Siperfaqja qe do t'i nenshtrohet shfrytezimit nuk eshte toke bujqesore produktive. Ushtrimi i aktivitetit ne kete siperfaqe nuk ndikon negativisht ne cilesine dhe sasine e tokes bujqesore. Tokat bujqesore ndodhen jasht zones ku do te kryhet aktiviteti.

Persa i perket ndikimit ne peizazhin ekzistues dhe topografine e saj do te zgjas per gjate kohes se kryerjes se aktivitetit. Me mbylljen e aktivitetit dhe masat rehabilituese zona e shfrytezuar do te kthehet ne nje peizazh me pamje panoramike te pelqyeshme nga syri i njeriut.

#### **D) Te dhena per shtrirjen e mundshme hapesinore te ndikimit negative ne mjedis, qe nenkupton distancën fizike nga vendodhja e projektit dhe vlerat e ndikuara qe perfshihen ne te.**

Duke njohur teknologjine, operacionet ne terren dhe menyren e shfrytezimit te objektit u indetifikuan ndikimet e mundeshme negative ne çdo receptore - perberes te mjedisit ne objekt.

"H&M MINING" PROJEKTE E KONSULENCE

NUIS: L62412026R

Blloku "Vasil Shanto", Rruga, "Preng Bib Doda" Pallati 1, Tiranë

Tel. 00355672051830

E mail: [dhuro\\_caushi@yahoo.com](mailto:dhuro_caushi@yahoo.com)

**Identifikimi i ndikimeve** – Permes te cilit u percaktua nderveprimi mjedis-projekt i prodhimit te ranorit silicore dhe u indentifikuan ndikimet e mundeshme gjate kesaj faze sipas receptoreve te mjedisit.

**Vleresimi i ndikimeve** – Ekspertet mjedisore te fushave te ndryshme bene perpjekje per matjen e gravitetit te ndikimeve . Vleresimi i Sinjifikances ka te beje me vete rendesine e ndikimeve dhe eshte faza me e rendesishme per zbatuesit e projektit sepse argumenton çdo ndikim negativ dhe parafron ate me objektivisht me teresine e bashkeveprimeve midis projektit dhe mjedisit. Kriteret e perdorur per vleresimin e rendesise se ndikimeve variojne dhe drejtohen kryesisht nga vlerat e mjedisit te ndikuar.

**Shtrirja fizike-** Vlereson siperfaqen apo dimesionin hapsinore te nje ndikimi te dhene ne raport me burimin qe gjeneron ate ndikim, p.sh. ndikimi ne toke nga shfrytezimi eshte nje ndikim saktesisht i percaktuar i cili mund te matet , por ne se do te ket erozion te tokes ndikimi rritet ne permasa fizike te siperfaqes se marre per studim.

- **Kohezgjatja e ndikimit** – Vlereson se sa do te zgjase nje ndikim i caktuar ne dimesionin kohe (ndikim i perhershem apo i perkoshem). Ne rastin tone shfrytezimi i ranorit gelqerore eshte e per nje afat tre vjeçar qe do perkoj me percaktimin e aktit te miratimit te lejes lejen minerare. Ndersa te gjitha ndikimet e tjera negative ne mjedis jane te perkoshme, si shkarkimet e ujit te rreshjeve, emetimet e pluhurave, etj

-**Kthyesmeria** –Vlereson mundesin e kthimit te mjedisit te ndikuar ne gjendjen e tij te me pareshme (aftesia per tu rehabilituar dhe regjeneruar )

-**Rendesia** – Realizon nje vleresim total te tre permasave te mesiperme dhe njekohesisht thekson vemendjen qe duhet patur per administrimin e ndikimit.

Ndikimet e parashikuara nuk kane shtrirje te madhe fizike, objekti i shfrytezimit ndodhet ne distance te konsiderueshme nga zona me e afert e banuar dhe nuk preket nga zhvillimi i ketij aktiviteti. Zhurmat qe krijohen gjate hapjes dhe shfrytezimit te shkalleve te karieres nuk perbejn ndotje akustike. Analiza e frekuences te zhurmes te emetuar nga keto makineri dhe pajisje tregon se ato ndodhen nen mesataren e frekuences 100 – 150 Hz , e cila eshte e pranueshme nga veshi i njeriut . Koha ne te cilen do te jene te pranishme keto zhurma eshte vetem gjate dites, meqenese ne objekt do punohet vetem me nje turn. Niveli i zhurmave te ketyre mjeteve ne largesi nuk do te jete i madh dhe do te jete konform normave ne fuqi.

**g) Mundesine e rehabilitimit te mjedisi te ndikuar dhe mundesine e kthimit te siperfaqes te mjedisit te ndikuar ne gjendjen e meparshme, perfshire edhe token bujqesore , si dhe kostot financiare te peraferta per rehabilitimin**

**-Masat rehabilituese**

Punimet qe do te kryen per rehabilitimin e zones se shfrytezuar

-Punime inxhinierike

-Punime biologjike

**“ H&M MINING” PROJEKTE E KONSULENCE**

**NUIS: L62412026R**

**Blloku “Vasil Shanto”, Rruga, “Preng Bib Doda” Pallati 1, Tiranë**

**Tel. 00355672051830**

**E mail: [dhuro\\_caushi@yahoo.com](mailto:dhuro_caushi@yahoo.com)**



### **-Punime inxhinierike**

- Hapja dhe mirembajtja e rrugeve automobilistike per hyrje ne sheshin e siranorise se shkalleve
- Hapja e kunetave dhe kanaleve per drenazhim dhe disiplinimin e ujerave te rreshjet atmosferike

### **-Punime biologjike**

- Mbushja me dhera humusore me trashesi 30cm te shesheve te shkalleve dhe pergatitja e tokes per mbjellje me bimesi.
- Mbjellja e fidaneve qe rriten ne kete zone
- Mbjellja e bimesise.
- Sherbimet profilaktike ne siperfaqet e rehabilituara.

### **-Ana bologjike**

Zona eshte me depozitime ranore silicori qe nuk kane bimesi shume te zhvilluar.

Ndryshueshmeria biologjike e zones kushtezohet nga veprimi i klimes mesdhetare. Ne kete zone eshte prania e shkurreve mesdhetare.

Bimesia drunore e larte ne formen e pyjeve pothuajse mungon dhe dominohet nga llojet e shkurreve mesdhetare.

Gjitaret e medhej qe takohen ne kete zone jane dhelpra, lepuri i eger numri i te cilit eshte zvogeluar , nusja e lales etj

Nga shpendet me shpesh takohen thelleza, trumcaket, gushkuqietj. Gjithashtu takohen zvarranik te ndryshem si gjalperinj, hardhuca, breshka, nje numer i pakufizuar insektesh, milingona, etj.

Rehabilitimi zones se shfrytezuar duke u gjelberuar dhe pyllzuar do te permiresoje cilesine e ajrit floren dhe faunen e zones, etj. Mbas rehabilitimit te çdo sheshi do te kryhen te gjitha sherbimet e nevojshme per mbirjen dhe mirembajtje te tyre.

Ne teresi, ne funksionimin e ekosistemeve te tjera nisur nga koncepti i teresise ekologjike keto habitate kane vlere dhe duhet te ruhen dhe rehabilitohen.

Flora dhe vegjetacioni i kesaj zone dominohen nga shkurre te egra. Ne kete kat shkurre ka si mbulesa ne masen me te madhe te tij bimesia barishtore qe zhvillohet ne varesi te drejtperdrejte te mikroklimave dhe eshte rezultat i veprimtarise antropogjene.

### **-Punime biologjike biodiversiteti**

Ndryshueshmeria biologjike e zones kushtezohet nga veprimi klimave mesdhetare.

Ne kete zone eshte prania e bimesise mesdhetare te shkurreve te ulta dhe barishteve si dhe te ferrave .

Bimesia e larte ne fomen e pyjeve masive mungon dhe dominohet nga llojet e siperpermendura dhe dushknajat qe jane deshmitare te pranise se tyre masive ne te kaluaren.

**" H&M MINING" PROJEKTE E KONSULENCE**

**NUIS: L62412026R**

**Blloku "Vasil Shanto", Rruga, "Preng Bib Doda" Pallati 1, Tiranë**

**Tel. 00355672051830**

**E mail: [dhuro\\_caushi@yahoo.com](mailto:dhuro_caushi@yahoo.com)**

Nisur nga koncepti i teresise ekologjike keto habitate kane vlera dhe duhet te rehabilitohen.

Per kete ne zonen e kryerjes se punimeve do te mbillet bimesia e zones dhe bimesi e kultivuar ne te gjitha sheshet e siranorimit qe do te dalin per cdo horizont shfrytezimi.

Pervec filizave do te mbillen edhe bimet barishtore ne sheshet e shkalleve per te krijuar siperfaqe te gjelber. Mbjellja e tyre do te permisoje ne menyre te dukshme pejsazhin e zones dhe do te ndikoj ne rritjen e popullimin e numrit te gjitareve, shpendeve dhe zvarranikeve, sepse do te krijohen kushtet e nevojshme per zhvillimine tyre, te folenizimit dhe do te eleminohet fenomeni i erozionit.

### **Punimet e rehabilitimit konsistojne si me posht.**

-Krijimin e siperfaqeve per mbjellje

-Sistemimin e materialit te mbuleses te depozituar paraprakisht ne kufijte e karrieres.

-Mbjelljen e siperfaqeve te reja me shkurre te egra dhe drure te zones mesdhetare

-Mirembajtjen e siperfaqeve te mbjella.

### **Masat zbutese te ndikimeve negative gjate procesit te shfrytezimit.**

Masat zbutese te ndikimeve negative konsistojne ne uljen e ndotjeve gjate punimeve ne kariere te ajrit nga pluhuri, gazet mbrojtja nga zhurma,si dhe uljen e efekteve negative hapsinore dhe ne territor, ne faunen dhe floren.Por pikesynimi kryesor i studimit mbetet rehabilitimi i tokes dhe evitimi ne maksimum i erozionit.

### **Masat konkrete qe do te merren gjate punimeve do te jene :**

-Mbjellje me filiza te bimesise se zones se gjithë periferise me te larte te shpatit te territorit gjate shfrytezimit. Kjo mase do te sherbeje edhe per uljen e nivelit te pluhurave dhe zhurmave ne vazhdim te projektit, si dhe te rrise mundesimin per vetegjenerim te drureve ne pjesen e larte me shpatin tjetër te kodres.

-Pemiresimin e bimesise ne te gjitha periferine e karrieres me bimesi te zones si dellinje dhe makje per te izoluar pjesen e fragmentizuar nga shfrytezimi prej atyre te paprekura nga projekti duke lene mundesine per perhapje te metejshme te ketyre specieve vendase ne territoret fqinje.Te dy keto masa mund te sherbejne si bariera per pluhurin qe mund te nxirret nga aktiviteti eolik gjate shfrytezimit.

-Uljen e prodhimit per stinen e veres duke evituar keshtu me sa te jete e mundur pluhurat. Nga ana tjetër per te ulur efektet negative, gjate periudhave te thata do te perdoret lagia e shesheve te punes dhe sidomos,lagia e materialit te nxjere. Kjo do te mbroje ambjentin nga pluhuri gjate transportit te prodhimit

### **Rehabilitimi i territorit**

Masat rehabilituese do tekonsistojne ne :

-Uljen e erozionit

-Restaurimin e habitateve

**" H&M MINING" PROJEKTE E KONSULENCE**

**NUIS: L62412026R**

**Blloku "Vasil Shanto", Rruga, "Preng Bib Doda" Pallati 1, Tiranë**

**Tel. 00355672051830**

**E mail: [dhuro\\_caushi@yahoo.com](mailto:dhuro_caushi@yahoo.com)**

-Pasurimin e biodiversitetit me speciet natyrore.

-Rritjen e vlerave vizuale dhe rikrijuese te territorit qe do te shfrytezohet.

Se pari shfrytezimi me shkalle e me lartesi 10 m, eshte bere per te lehtesuar zbatimin e planit te rehabilitimit. Keto taraca do te lejojne si mbulimin e siperfaqes me gjelberim ashtu edhe evitimin e pamjeve te pakendeshme te shpateve vertikale te tarracave qe mund te mbeten zbuluar ne rastet e lartesis se pergjithshme te tarraces rreth 10 m.

Rradha e mbjelljeve do te jete nga lart-poshte, duke lejuar mundesine per vetepershapjen e specieve mbi bazat eaktivitetit eolitik dhe forces se rendeses. Gjeresia e shkalles se taraces do te jete 4m. Kjo lloj mbjellje lejon vetepershapjen e species, si dhe nuk demton ne rritjen e bimeve pasi nuk pengon dritezimin.

### **Rehabilitimi i tokes**

Per rehabilitimin e tokes, do te shfrytezohen mbetjet e imeta nga materiali i nxjerre dhe do te plotesohet me dhera humusore te pasur me pleh.

Nese do te nevojitet stabilizimi i ketij dheu nje pjese e faqes se pjerret do te behet me trungje te ngulura me thellesi 30 cm, mulcirimi do te jete i thate dhe me kashte, gjethe te bimeve te zones dhe dege. Mulcirimi do tesherbeje si per uljen e humbjeve te farnave nga largimi prej aktivitetit eolik, ashtu dhe per uljen e aktivitetit erodik per sa kohe vegetacioni eshte i pa zhvilluar mire. Mbjelljet do te kene renditjen me largesi fidanesh cdo 10 m, gje qe do ti jape nje kurore dendesi mjaft e mire territorit pas shfrytezimit, dhe lejon dritezimin per veterritjen dhe zhvillimin e bimeve natyrore.

### **Rehabilitimi i plote i mjediseve te territorit do te jete si me poshte:**

#### **Mbjellja e tarracave**

-Mbjellje e taracave ne shkallet e karrieres

-Filiza 2 vjecare ne periferi

-Mbjellje e filizave 2 vjecare te pemeve dhe lejimi i perteritjes se shkurreve.

Nga vete rehabilitimi i habitateve me perparesi do te marre rritja e abudances se shpendeve dhe zvarranikeve dhe njekohesisht do te shtohen si habitatet ashtu dhe rezervat natyrore edhe per gjitaret e larte si lepuri etj. prej ketej do te rritet edhe mundesia e pranise se mishngrenesve te larte si dhelpra ,etj.

#### **Kanalet dhe kunetat.**

Kunetat dhe kanalet do te bejne qe rrjedhja e ujrave siperfaqesore te behet me force rendese, duke perftuar ne kete menyre grumbullimin e tyre dhe me pas depertimin gradual ne toke.

Kombinimi i punimeve te shfrytezimit te karrieres me ato te zbutjes se impakteve mjedisore si dhe punimet rehabilituese, do te kete si pasoje edhe rritjen e numrit te te punesuarve

**" H&M MINING" PROJEKTE E KONSULENCE**

**NUIS: L62412026R**

**Blloku "Vasil Shanto", Rruga, "Preng Bib Doda" Pallati 1, Tiranë**

**Tel. 00355672051830**

**E mail: [dhuro\\_caushi@yahoo.com](mailto:dhuro_caushi@yahoo.com)**



Kujdesi per punimet reabilituese nga ana e shoqerise do te vazhdojne te pakten deri ne kater vite pas mbarimit perfundimtar te shfrytezimit te karieres.

**-Krijimin e siperfaqeve per mbjellje , sistemimin, grumbullimi dhe mbjellja.**

Per te krijuar siperfaqet per mbjellje, shkurresh ose barishtesh te zones, subjekti parashikon qe ne vitin e pare te beje :

Sistemimin i dherave ne taracat e shesheve te shkalleve per te gjithesiperfaqen qe do te shfrytezohet .Ndryshimet e mundeshme ne ritmet e prodhimit do te reflektohen edhe ne planet e reabilitimit.

**-Punimet e mbylljes trajtimit te sterile dhe reabilitimit te zones**

Elementet e mesiperm jane marre ne konsiderate ne hartimin e projektit te mbylljes dhe llogaritjen e shpenzimeve perkatese per realizimin e tij dhe perkatesisht

-Zonat e shfrytezuara te krijuara nga shfrytezimi do te mbushen me sterilet e depozituara perreth tyre dhe me vone do te mbulohen me dhe aktiv per te mundesuara mbjelljen e pemeve te pershtateshme te zones.

-Do te çmontohen pajisjet

-Ne perfundim do te jete i shoqeruar nga sinjalistika perkates edhe rrethimi

**Preventivi i shpenzimeve te reabilitimit te siperfaqes se shfrytezuar dhe llogaritja e garancise ne vit**

*Tabela e shpenzime per mbylljen dhe reabilitimin e 1 Ha*

Preventivi i planit te reabilitimit te pjeses se karieres te shfrytezuar								
Nr	Operacionet	Siperfaqja	Norma	Siperfaqe	norma	Volumi I punes	Çmimi	Vlera
			ha/ha	operacionale	m3/ha oper	m3	Leke/m3	Leke
I	Plani I mbylljes se Karrieres							
Nr	Emertimi							
a	Krehje sistemim ifaqeve anesore	1	1.5	1.5	200	300	50	15000
	Shuma I .							<b>15000</b>
II	Plani I menaxhimit te mbetjeve							
a	Sistemimi I mbetjeve te zbulimit	1	0.6	0.6	2000	1200	20	24000
b	Sistemimi I mbetjeve teknologjike	1	0.25	0.25	2000	2000	20	40000
	Shuma II							<b>64000</b>
II I	Plani i reabilitimit perfundimtar te mjedisit							
					nr/ha	nr		

**“ H&M MINING” PROJEKTE E KONSULENCE**

**NUIS: L62412026R**

**Blloku “Vasil Shanto”, Rruga, “Preng Bib Doda” Pallati 1, Tiranë**

**Tel. 00355672051830**

**E mail: [dhuro\\_caushi@yahoo.com](mailto:dhuro_caushi@yahoo.com)**

a	Mbushje me dhe e siperfaqes	1	0.5	0.5	2500	1250	35	43750
b	Mbjellje pemesh	1	0.5	0.5	300	150	100	15000
c	Hapje gropash	1	0.5	0.5	300	150	1000	150000
d	Blerje pemesh	1	0.5	0.5	300	150	50	7500
e	Sherbime	1	0.5	0.5	300	150	50	7500
f	Kanali I ujrave te larta		Norma		gjatesi	Volumi	Çmimi	Vlera
			ml/ha		ml	m3	leke/m3	leke
		1	300		300	75	200	15000
g	Sinjalistike							5000
	Shuma (a-g)							<b>243750</b>
	Shuma (I+II+III)							<b>322750</b>
	TOTALI							<b>322750</b>

Siç eshte theksuar edhe me siper shfrytezimi i ketij objekti do te behet me kariere

### **Punimet e mbylljes trajtimit te sterile dhe dhe rehabilitimit te zones**

Ne nenpiken 4.1 u pershkrua gjendja e pritshme e minieres pas perfundimit te shfrytezimit . Elementet e mesiperm jane marre ne konsiderate ne hartimin e projektit te mbylljes dhe llogaritjen e shpenzimeve perkatese per realizimin e tij dher perkatesisht

- Nje siperfaqe e shfrytezuar prej 7.36 ha
- Siperfaqe e sterileve e stoqeve te sterileve 0.94 ha
- Nje system rrugeshe te jashtme te perdorura gjate shfrytezimit te objektit qe perfshihen brenda siperfaqes se aktivitetit minerar me siperfaqe 0.9 ha
- Objekti ne perfundim do te shoqerohet me punime drenazhimi dhe kullimi te tipit kanal i ujrave te larta (KUL)
- Ne perfundim do te jete i shoqeruar nga sinjalistika perkates edhe rrethimi

### **Preventivi i shpenzimeve dhe llogaritja e garancise per mbyllje dhe rehabilitim**

Plani perfundimtar i mbylljes dhe rehabilitimit mjedisor pas perfundimit te aktivitetit minerar te shfrytezimit te gurit gelqeror Kaninee hartohet ne zbatim te Udhezimit Nr 718, date 03.10.2011 "Per menyren e vleresimit te garancive financiare te lejeve minerare"

Aneksi 4 "Menyra e vleresimit te garancive per realizimin e e planit te rehabilitimit per lejet minerare e shfrytezimit dhe kerkim-zbulim shfrytezimit"

Pika 2 Per shfrytezimin siperfaqesor, nenpika b Preventivi tip i planit te rehabilitimit te nje 1 ha kariere per grupin e materialve te ndertimit.

**" H&M MINING" PROJEKTE E KONSULENCE**

**NUIS: L62412026R**

**Blloku "Vasil Shanto", Rruga, "Preng Bib Doda" Pallati 1, Tiranë**

**Tel. 00355672051830**

**E mail: [dhuro\\_caushi@yahoo.com](mailto:dhuro_caushi@yahoo.com)**

Ky plan perfundimtar mbyllje dhe rehabilitimi ka per qellim marrjen ne konsiderate te gjendjes perfundimtar te parashikuar ne projekt dhe shqyrtimindhe parashikimin e shpenzimeve te domosdoshme per mbylljen dhe rehabilitimin e pas shfrytezimit te objektit te ranoreve pllakore ne zonen e hapur minerare Nr 154/8"Zogas " nga subjekti privat "VAMEL "sh.p.k

Ne tabelat e meposhteme jane dhene llogaritje perkatese per realizimin ete gjitha proceseve perkatese te parashikuar ne preventivin tip

1. Nje stok sterilesh brenda karieres te shfrytezuar me nje siperfaqe prej	0.94 ha
2. Nje siperfaqe e shfrytezuar prej	7.36 ha
3. Nje system rrugesh te perdorura gjate shfrytezimit te objektit qe perfshihen brenda siperfaes se zones se shfrytezimit me siperfaqe	0.9 ha
Shpenzimet per kryerjen e proceseve perkatese per mbylljen trajtimin dhe rehabilitimin e siperfaes se shfrytezimit prej 8.76 ha x 322750 leke/ha	2 827 290 leke
Garancia vjetore e rehabilitimit do te jete	113091 leke /vit

**" H&M MINING" PROJEKTE E KONSULENCE**

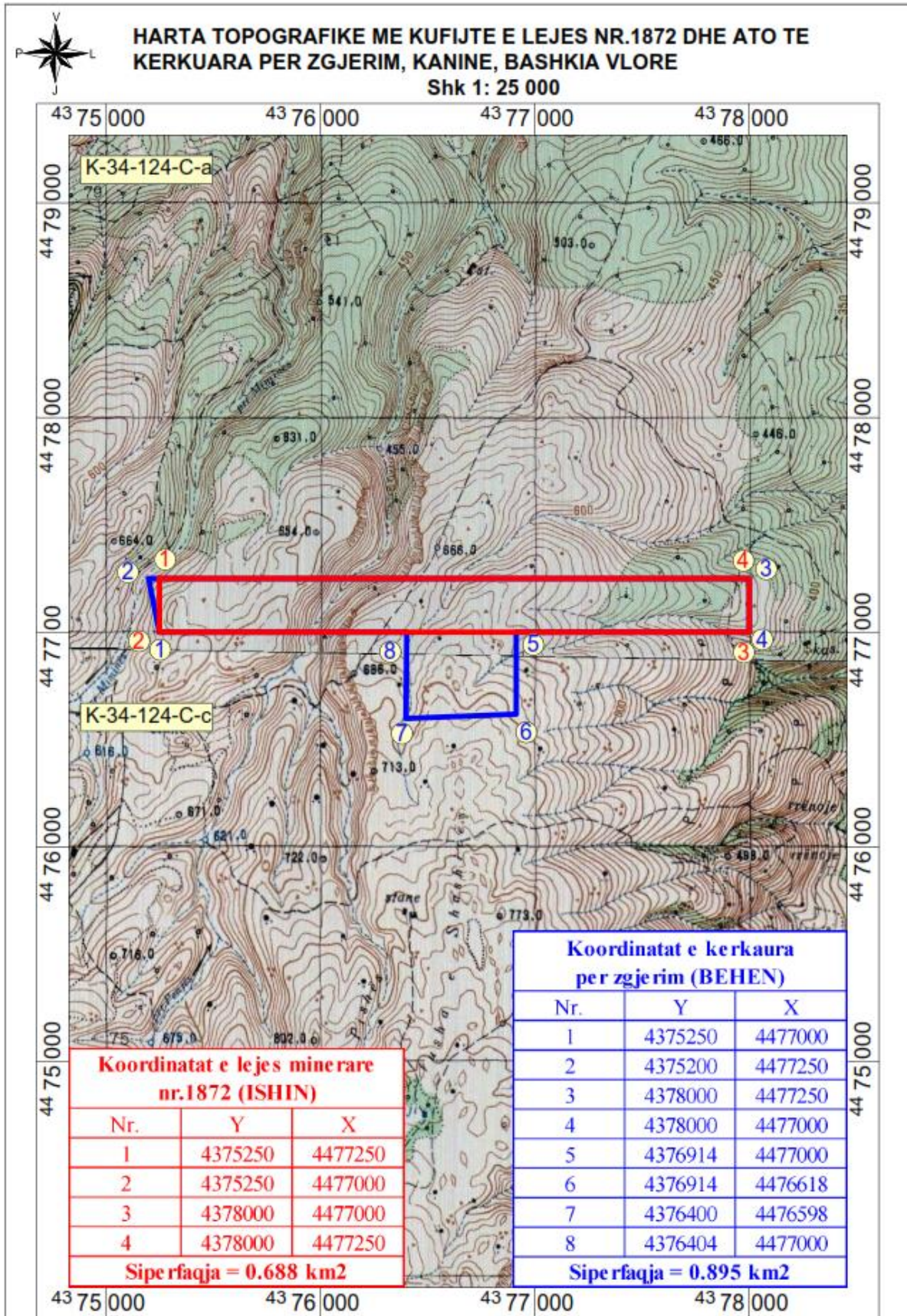
**NUIS: L62412026R**

**Biloku "Vasil Shanto", Rruga, "Preng Bib Doda" Pallati 1, Tiranë**

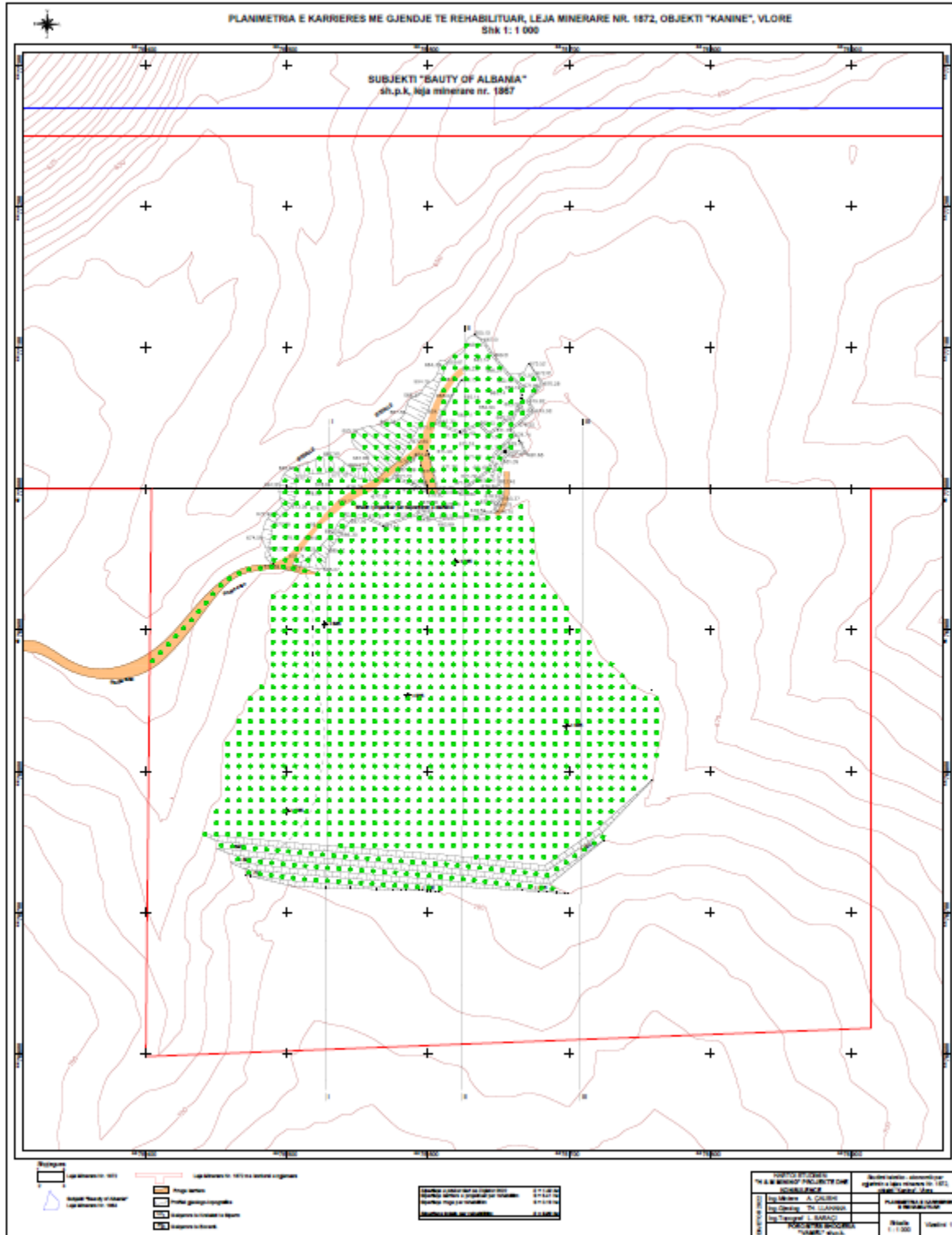
**Tel. 00355672051830**

**E mail: [dhuro\\_caushi@yahoo.com](mailto:dhuro_caushi@yahoo.com)**





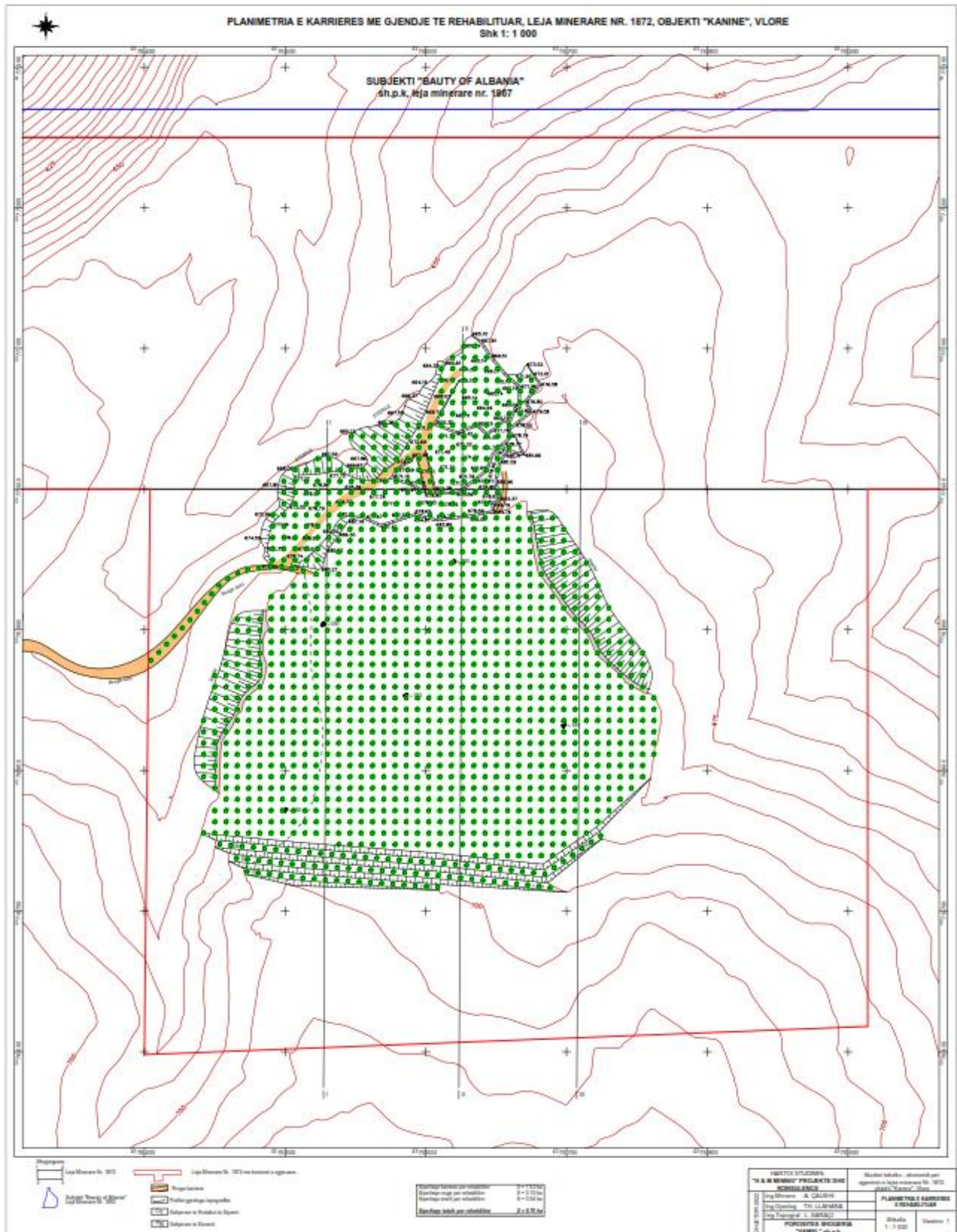
**"VAMEL"sh.p.k "Permbledhje joteknike per Vlersimin e ne mjedis Shfrytezim i mineralit gure gelqeror, Leja minerare nr. Nr 1872/1, date 11.09.2019, objekti "Kanine", Vlore**



**"H&M MINING" PROJEKTE E KONSULENCE**  
**NUIS: L62412026R**  
**Blloku "Vasil Shanto", Rruga, "Preng Bib Doda" Pallati 1, Tiranë**  
**Tel. 00355672051830**  
**E mail: [dhuro\\_caushi@yahoo.com](mailto:dhuro_caushi@yahoo.com)**



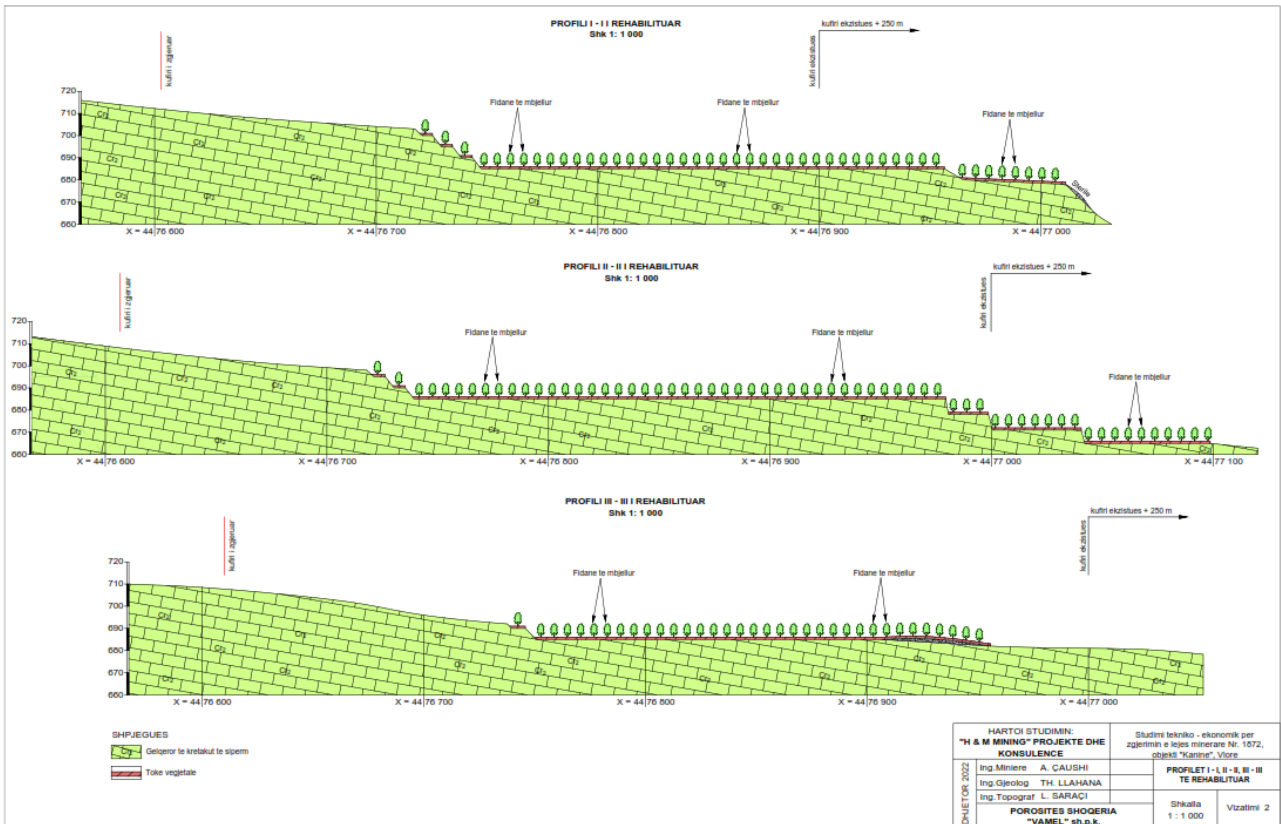
**"VAMEL" sh.p.k "Permbledhje joteknike per Vlersimin e ne mjedis Shfrytezim i mineralit gure gelqeror, Leja minerare nr. Nr 1872/1, date 11.09.2019, objekti "Kanine", Vlore**



I tel. 003550/2051830

E mail: [dhuro\\_caushi@yahoo.com](mailto:dhuro_caushi@yahoo.com)

**"VAMEL" sh.p.k "Permbledhje joteknike per Vlersimin e ne mjedis Shfrytezim i mineralit gure gelqeror, Leja minerare nr. Nr 1872/1, date 11.09.2019, objekti "Kanine", Vlore**



**“ H&M MINING” PROJEKTE E KONSULENCE**  
**NUIS: L62412026R**  
**Blloku “Vasil Shanto”, Rruga, “Preng Bib Doda” Pallati 1, Tiranë**  
**Tel. 00355672051830**  
**E mail: [dhuro\\_caushi@yahoo.com](mailto:dhuro_caushi@yahoo.com)**



## **h) Masat e mundshme per shmangien dhe zbutjen e ndikimeve negative ne mjedis**

Per te ulur ne minimum ndikimet nga zhurmat do te merren keto masa:

- Makinerit e shpimit, te ngarkimit dhe transportit te gurit gelqeror do te jene bashkekohore qe plotesojne standartet shteterore, te pajisura ne marmita silenciatore te pakesimit te zhurmave.
- Per te ulur me tej ndikimin nga zhurmat punetoret detyrimisht do te perdorin paisjet e mbrojtjes ne pune "kufje"

Brenda zones karieres vlerat e zhurmave jane gjithmone poshte normave te lejuara. Jane bere matje te nivelit te zhurmave ne disa objekte te ngjashme ku perdoren te njejtat makineri dhe del se ne distancen 10m nga makinerit zhurmat arrijne nivelin 70 dB.

Emetimet ne ajer perfaqsohen nga pluhuri qe krijohet gjate shpimit te birave nga sondat, ngarkimit, shkarkimit te ranorit silicor, levizjes se makinerive ne territorin e karieres ndersa ndikimi nga gazet shkaktohet nga mjetet motorrike, sonda, eskavatore, fadromat, kamionet dhe mjetet e tjera motorrike qe levizin ne karriere.

### ***Me projekt per mbrojtjen nga pluhuri do te merren keto masa.***

a-Sonda e shpimit do te jete e pajisur me sistemin e kapjes se pluhurit.

Sasia e pluhurit te krijuar gjate shpimit te birave thithet nga nji respirator i fuqishem kalon ne nje ciklon ku depozitohet pluhuri por ne fakt thellesia e tyre nuk i kalon 0.5 m dhe numri i tyre eshte i vogel .

b-Per te eleminuar pluhurin qe krijohet gjate ngarkimit te gurit ,transportit dhe levizjes se mjeteve ne shkallet e karieres, materiali qe ngarkohet dhe sheshet e shkalleve do te lagen me uje, ndersa makinat do te mbulohen me mushama.

Duke marre ne konsiderate prodhimin ditor pluhurat gjate nxjerrjes dhe ngarkimit do te jene minimale.

### **Per mbrojtjen nga gazet e motorreve dizel do te merren keto masa.**

Mjetet motorrike do te jene bashkekohore qe plotesojne standartet shteterore. Ato do te jene te pajisura ne marmita me katalizatore per kapjen e gazeve toksike.

Meqenese qendrat e banuara jane ne nje distance relativisht te larget nga zona e shfrytezimit, keto emetime nuk ndikojne ne to.

Gjithashtu nuk do te kete ndikim tek punonjesit e karieres, floren dhe faunen per rreth saj.

Per zbutjen e ketyre ndikimeve mbi punonjesit e karieres ata do te pajisen me mjete mbrojtese nga pluhuri dhe gazet.

**"H&M MINING" PROJEKTE E KONSULENCE**

**NUIS: L62412026R**

**Blloku "Vasil Shanto", Rruga, "Preng Bib Doda" Pallati 1, Tiranë**

**Tel. 00355672051830**

**E mail: [dhuro\\_caushi@yahoo.com](mailto:dhuro_caushi@yahoo.com)**

### **Masat teknike,**

Nisur nga fakti se ne pjesen e karrieres ku eshte punuar deri me tani, pas marrjes se lejes minerare te shfrytezimit per siperaqen e zgjeruar per shkak te mungeses se bllokshmerise, nuk do te punohet me ,subjekti do te marre masat per rehabilitimin e siperfaqese se prekur nga shfrytezimi sipas planit te rebalilitimit te miratuar

Gjithesasti, nisur nga fakti se aktiviteti i shfrytezimit nis nga kuota me e siperme e zones dhe zbret , paralelisht me shfrytezimin do te behet edhe rehabilitimi progresiv i shkalleve te mesiperme

Per parandalimin e erozionit, shembjes dhe vithisjeve te ndryshme, ne zonen e shfrytezimit subjekti parashikon, cdo vit, te kryeje punimet e meposhteme:

Pas perfundimit te shfrytezimit qe ne vitin e pare te aktivitetit shfrytezues te nje pjese te shkalles se pare, ne sheshet e krijuara dhe kryesisht ne sheshin e lene per kete qellim, do te ridepozitohen hap pas hapi ne çdo vit mbetje te ndryshme te zbulimit te cilat perbehen nga depozitime deluvionale produktive;

Depozitimi i tyre behet me qellim te parandalimit te erozionit te shpateve dhe per t'i paraprire mbjelljes se bimeve dhe pemeve karakteristike te zones;

Gjate ushtrimit te aktivitetit te shfrytezimit do te ruhen parametrat gjeometrike dhe gjeomekanike te shkalleve te shfrytezimit te parashikuar ne projekt;

Sistemimi, krefja dhe skarifikimi i skarpateve te shkalleve te shfrytezuar do te behet ne menyre sistematike, sipas parametrave gjeometrike te percaktuar ne pjesen perkatese te projektit;

Gjate shfrytezimit dhe ne perfundim te tij do te ruhen parametrat e pjerresise se shkalleve dhe te siperfaqeve te mbuluara per te lejuar rrjedhen normale te ujerave te rreshjeve dhe parandaluar grumbullimin dhe shpelarjen e siperfaqes se shfrytezuar dhe te mbuluar;

### **Masat estetike dhe ekologjike**

Gjate ushtrimit te aktiviteti te tij, subjekti i licensuar do te kryeje cdo vit proceset e me poshteme:

- Sistemimin e skarpateve perfundimtare te shkalleve te shfrytezimit duke respektuar parametrat gjeomekanike dhe gjeometrike te tyre;
- Lenien e brezave mbrojtjes midis kufijeve te zones se shfrytezimit dhe siperfaqes tjeter (jashte kufirit te zones);
- Sistemimin , perpunimin dhe mbulimin e siperfaqeve horizontale te shkalleve duke i kthyer ato ne forme brezaresh;
- Krijimin e kushteve te pershtateshme per mbjelljen dhe kultivimin e bimeve dhe pemeve te ndryshme lokale;
- Mbjelljen e siperfaqeve te shkalleve me bime dhe peme , kryesisht me shkurre te ndryshme dhe bime te tjera , te cilat jane karakteristike per zonen.

**"H&M MINING" PROJEKTE E KONSULENCE**

**NUIS: L62412026R**

**Blloku "Vasil Shanto", Rruga, "Preng Bib Doda" Pallati 1, Tiranë**

**Tel. 00355672051830**

**E mail: [dhuro\\_caushi@yahoo.com](mailto:dhuro_caushi@yahoo.com)**

**D) Ndikimet me natyre nderkufitare ( nese projekti ka natyre te tille).**

Zhvillimi i aktivitetit nuk ka ndikime nderkufitare, do te zhvillohet brenda territorit te vendit tone.

Zona e publikuar per leje shfrytezimi ndodhet ne territorin e kanines, bashkise Selenice, Qarku Vlore