

# PERMBLEDHJE JO TEKNIKE




**ISH KOMBINATI METALURGIK, ELBASAN**

**SHOQËRIA KURUM INTERNATIONAL SH.A**

**ADRESA: ISH KOMBINATI METALURGIK BRADASHESH,  
ELBASAN.**



Adresa: Lagja 7 Rr Hajdar Demiri Durres  
Cel +355 69 37 67 595  
E-mail: green-studio@hotmail.com

 Green-Studio

Shoqëria Kurum International sh.a me objekt veprimtarie sipas ekstraktit të regjistrit tregtar për të dhënat e subjektit me aktivitet prodhim, tregtim i çeliqueve te ndertimit e profileve te tjera te hekurit, importimi dhe eksportimi me shumice dhe pakice i mallrave te ndryshme industriale, ushqimore, konfeksioneve, elektroshtepiake, karburante e lubrifikante, lende te para ndihmese per industrine e çelikut e te gjithë mineraleve te tjera. Prodhim gelqere, oksigjen, azot, avull e tregtim te tyre.

Grumbullim, demolim, perpunim, tregtim, import-eksport te skrapeve te ndryshem. Prodhim, tregtim me shumice dhe pakice, eksport-import i materialeve te industrise se çeliqueve sic eshte dhe pa u kufizuar vetem me to: aliazhet metalike, derdhjet metalike, konstruksionet e çelikut, profilet me saldime dhe te petezuara, tubat me saldime dhe pa saldime, elementet e tjere te konstruksioneve metalike etj. Prodhim, tregtim me shumice dhe pakice, eksport-import, punime siperfaqesore dhe/ose nentokesore te produkteve minerare qe perdoren si lende hyrese ne industrine metalurgjike. Kerkim, zhvillim, prodhim dhe tregtim me shumice dhe pakice te gasoil, benzines, solarit, mazutit, bitumit, gazit te lengezuar te naftes (gln), naftes, gazit dhe te gjitha nenprodukteve te tjera te naftes. Import-eksport dhe perdorim te burimeve te rrezatimit jonizues. Grumbullim, ruajtje/magazinim, transportim, riciklim dhe/ose asgjesisim i mbetjeve te rrezikshme dhe jo te rrezikshme.

Gjatë ushtrimit të këtij aktivitetit shoqëria ka përfituar dhe zotëron disa leje mjedisore të cilat ndodhen dhe ushtrohen në të njëjtin sipërfaqje dhe territor e cila zotërohet po nga kjo kompani e më konkretisht po ju paraqesim lejet mjedisore që kjo shoqëri disponon dhe proceset teknologjike për çdo leje.

**Leje Mjedisore e tipit A me Nr. PN-3843-09-2016** me objekt veprimtarie, Prodhimi dhe përpunimi i metaleve, Menaxhimi i Mbetjeve dhe ku përfshihen: prodhimi i gizës ose çelikut (shkrirje primare dhe sekondare) duke përfshire derdhjen e vazhdueshme, përpunimi i metaleve ferrose-me mullinj me rula në të nxehtë, fonderitë e metaleve ferrose, magazinimi i hekurishteve/ skrapeve të metalit që nuk përmbajnë materiale të rrezikshme.


Dhe proceset kryesore që kryhen për këtë leje dhe sipërfaqja ku shtrihet kjo veprimtari po ju'a paraqesim sa vijon:

**Procesi i prodhimit të çelikut kalon në tre faza:** Shkrirjen e hekurishteve në furrë elektrike me hark e me pas zhvillimin e tere proceseve metalurgjike per perfitimin e celikut te lenget ne furre, Vazhdimin e proceve metalurgjike (rafinimin e çelikut) në kovën-furre deri ne marrjen e tere parametrave te duhur te celikut gati per derdhje, Derdhjen në makinën e derdhjes panderprere për të marrë produktin përfundimtar, kallepet apo te ashtuquajtura billetat e çelikut.

**Operacionet kryesore që realizohen janë:** Depozitimi i hekurishteve, përpunimi i tyre (kontrolli, seleksionimi, prerja apo copetimi i tyre) dhe pregatitja e ngarkeses se skrapit per shkrirje; Ngarkimi i furrës; Shkrirja e hekurishteve në furrat elektrike me hark dhe



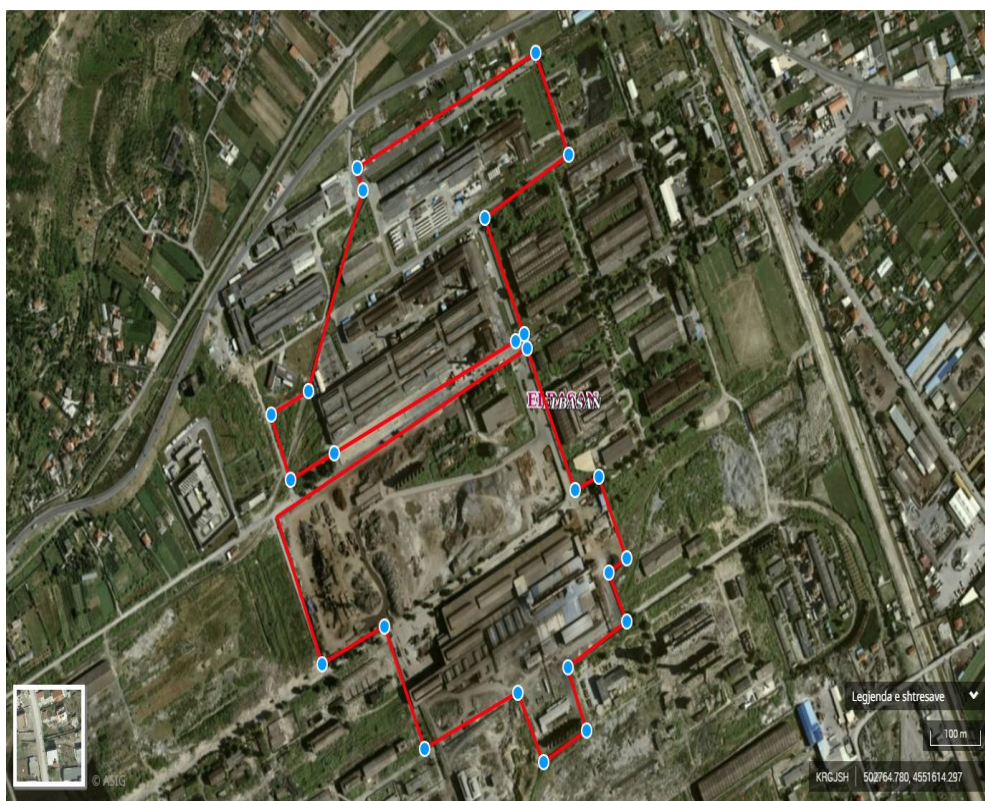
Adresa: Lagja 7 Rr Hajdar Demiri Durres  
Cel +355 69 37 67 595  
E-mail: green-studio@hotmail.com

 Green-Studio

realizimi i procese metalurgjike per perftimin e çelikut te lenget; Derdhja e çelikut ne kove; Perpunimi sekondare metalurgjik ne koven-furre (rafinimi), Derdhja e çelikut ne makinen e derdhjes panderprere per perftimin e kallepeve (billetave) te çelikut, Petëzimit në të nxehtë.

**Linja e prodhimit të çeliqueve me riciklimin e hekurishteve përbëhet nga:**\_Sektori (reparti) i depozitimit, seleksionimit dhe përpunimit të hekurishteve;Sektori i shkrirjes së hekurishteve në furrë elektrike (1 furrë elektrike me hark); Sektori i furrës kovë për trajtimin e çelikut të lëngët jashtë furre; Linja e derdhjes së pandërprerë, Reparti i petëzimit në të nxehtë për prodhimin e shufrave të çeliqueve me seksion tërthor rrethor të vogël dhe të prodhimit të fijeve të holla të mbështjella në turra (katanga);Reparti i petëzimit në të nxehtë për prodhimin e shufrave me seksion tërthor të rrethor, katror, drejtkëndësh të shtrirë, profile “L”, etj;\_Reparti i petëzimit në të nxehtë i seksioneve tërthore me diametër apo gjatësi brinje më të madhe se 40 mm deri në 160 mm;\_Reparti i tërheqjes në të ftohtë të çeliqueve nisur nga katanga e prodhuar apo importuar dhe prodhimi i telave apo rjetave të salduara

Ortofoto dhe vendodhja e veprimtaris sipas kordinatave të përcaktuar në lejen mjedisore e tipit A me Nr. PN-3843-09-2016.




## Kordinatat e aktivitetit

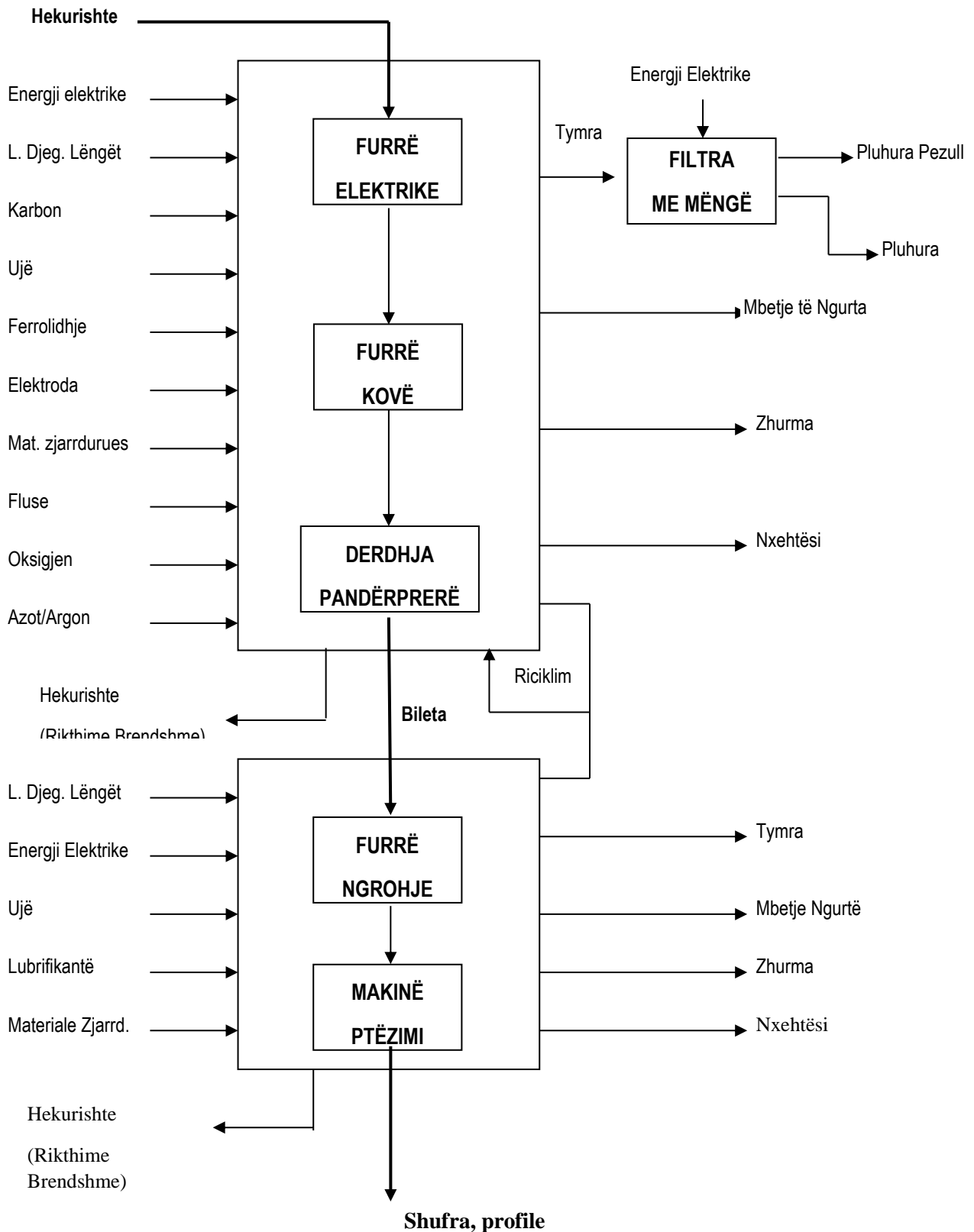
Nr	X	Y
1	4551630.18	4417978.99
2	4551594.76	4417893.17
3	4551684.80	4417856.39
4	4551716.16	4417929.57
5	4551990.75	4418039.13
6	4552021.68	4418028.29
7	4552175.88	4418378.71
8	4552035.14	4418441.50
9	4551950.22	4418276.70
10	4551789.73	4418351.88
11	4551780.12	4418334.96
12	4551770.06	4418357.25
13	4551574.38	4418448.82
14	4551592.05	4418495.23
15	4551479.42	4418548.55
16	4551460.23	4418513.32
17	4551392.62	4418547.55
18	4551330.94	4418432.02
19	4551243.72	4418467.43
20	4551298.00	4418334.28
21	4551223.09	4418151.39
22	4551391.99	4418074.92
23	4551341.59	4417952.52
24	4551542.86	4417862.42



Adresa: Lagja 7 Rr Hajdar Demiri Durres  
Cel +355 69 37 67 595  
E-mail: green-studio@hotmail.com

 Green-Studio

## Skema teknologjike e përpunimit të hekurit



### Fluksi i materialeve dhe energjive për linjën FEH – Petëzim

**Leje Mjedisore e tipit B me Nr. PN-7104-2014**, me objekt veprimtarie, depozita për depozitim të gazit të lëngshëm. Kapaciteti total i instaluar është  $2360\text{m}^3$ , ku në sheshin e depozitave të gazit janë të instaluar 10 depozita me kapacitet  $1800\text{m}^3$  dhe stacioni i gazit të lënet ka të instaluar 5 depozita me kapacitet  $560\text{m}^3$ .

Shoqëria “Kurum International” Sh.A ka ndërtuar dhe vendosur në funksionim impiantin e depozitave të gazit të lëngët (GLN) të shoqërisë, i cili ndodhet në rrethin e Elbasanit. Aktiviteti i Shoqërisë Kurum International Sh.a gjatë kësaj periudhe mund të përmblihet si më poshtë:

- Në aktivitetin e vet përfshihet tregtim i gazit të lëngët në raste të veçanta
- Shumicën e gazit të lëngshëm shoqëria e përdor për nevojat e saj
- Ka një staf inxhinierio-teknik prej 3 specialistesh
- Ka rreth 10 punonjës
- Ka në pronësi të vet një park të kompletuar të mjeteve teknologjike që përdoren në fushën e transportit të GLN-së.

Përshkrimi i elementeve përbërës të impiantit të GLN-së

- Elementet kryesore të Impiantit të GLN-së, të paraqitur në mënyrë skematike në planimetirë e objektit janë si më poshtë :
- Porta e hyrjes së autoboteve
- Kabina e rojes
- Ambjentet e zyrave

Rezervuarët për GLN (10 depozita me kapacitet  $1800\text{m}^3$  dhe 5 depozita me kapacitet  $560\text{m}^3$ ).

- Stacioni i pompave të GLN-së
- Pjacale e mbushjes së bombolave
- Pika e shkarkimit të autobotëve
- Rezervuar uji për MNZ-në me kapacitet  $80\text{m}^3$


Objekti i impiantit të depozitimit të GLN-së mund të konceptohet nga ana funksionale si një pjesë integrale e përbërë nga pesë seksione:

- Seksioni i pranimi të GLN-së, i cili përbëhet nga mjetet transportuese të GLN-së me anekset përkatëse.
- Seksioni i depozitimit të GLN-së, i cili përbëhet nga 10 depozita me kapacitet  $1800\text{m}^3$  dhe 5 depozita me kapacitet  $560\text{m}^3$ , si dhe anekset përkatëse.
- Seksioni i dërgimit të GLN-së në pjacalen e mbushjes së bombolave, i cili përbëhet nga një sistem tubacionesh dhe ventilash.
- Seksioni i mbushjes së bombolave, i cili përbëhet nga pistoletat e mbushjes dhe nga peshoret.

Gazi i lëngshëm shkurtimisht GLN, është një përzierje e hidrokarburesh ndër të cilat kryesoret janë propani dhe butani. Këto dy gaze kthehen në gjendje të lëngët, pasi janë vendosur në presjone jo shumë të lartë dhe në temperaturë të ulët. Në momentin e kthimit



Adresa: Lagja 7 Rr. Hajdar Demiri Durrës  
Cel +355 69 37 67 595  
E-mail: green-studio@hotmail.com

 Green-Studio

në gjendje të lëngëshme këto gaze janë lehtësisht të transportueshëm, duke përdorur pajisje të posaçme nën presion.(auto-çisterna)

Të dhëna për funksionimin e impiantit të GLN-së

Impianti i depozitimit të GLN-së do të funksionojë në mënyrë të ngjashme si me një magazine për ruajtje të GLN-së në sasira relativisht të mëdha, dhe njëkohësisht të shitjes me pakicë në raste shumë të veçanta (autoçisterna ose bombola me GLN). Pra,në mënyrë të thjeshtuar kemi të bëjmë me konceptin “magazinim” për qëllime ruajtje dhe “përdorim vetjak për shoqërinë”.

Pra,kemi të bëjmë me procese ruajtje dhe tregtimi të produkteve të gatshme, pa procese përpunimi. Në këto kushte të zhvillimit të aktivitetit (*ruajtje dhe tregtim të GLN-së*) procesi është krejt konvencional me mënyrën si funksionojn dhe janë të përbërë këto impiante. Lënda e parë (GLN) sigurohet nga subjektet që kryejne importin e GLN-së me shumicë, pasi janë përgatitur kontratat me firmat importuese që bëjnë shitje me shumicë të GLN-së.GLN-ja transportohet me autobotet e shoqërisë për në vend-depozitim final dhe depozitohet në pesëmbëdhjetë depozitat qendrore stacionare te impiantit. Në këtë impiant janë të instaluar gjithsej 10 depozita me kapacitet 1800 m<sup>3</sup> dhe 5 depozita me kapacitet 560m<sup>3</sup>

### **Kapaciteti total i depozitave të GLN-së është 2360 m<sup>3</sup>**

Depozitat janë të pajisura me valvola sigurimi, të cilat në rast të presionit mbi vlerën e lejuar në të cilën ato janë taruar, hapen dhe shkarkojnë gaz në ajër, për një moment, deri sa vlera e presionit të arrije në vlerën e taruar. Në këtë mënyrë realizohet mbrojtja e rezervuarëve nga rreziku i shpërthimit. Normalisht kohëzgjatja e shfryrjes është e shkurtër. Depozitat e GLN-së janë të pajisura gjithashtu me manometra vizuale për matjen e presionit të gazit në depozita.


Me valvola sigurie janë të pajisura dhe tubacionet e gazit, të cilat bëjnë të njëjtën gjë, për të ruajtur tubacionet nga rreziku i shpërthimit në rast të rritjes së presionit mbi vlerën e lejuar. Në impiant është funksional dhe një sistem ftohës i depozitave me dush uji nga lartë, për të realizuar kontrollin e rritjes eventuale të temperaturës në stinën e nxehtë, gjë që mund të shkaktoj rritjen e presionit në depozitat e GLN-së. Ky sistem përdoret periodikisht vetem në ditë tepër të nxehta. Uji që përdoret për ftohje është krejtësisht i pastër dhe mund të riqarkullohet, ose të derdhet në kanalim e shkarkimit të ujerave të impiantit, pa shkaktuar ndonjë ndotje të ujrave sipërfaqësore.

Në ajër shkarkohen normalisht vetëm sasira shumë të vogla gazi në momentet e shkëputjes së bombolave nga pistoletat e mbushjes, sasi kjo që hollohet menjëherë, pasi pjacalet e mbushjes së bombolave janë mjedise të hapura. Pra nuk ka rrezik për krijimin e përzierjeve ajër-GLN në vlera eksplozive.

Vlen të theksohet se të gjitha instalimet janë në mjedis të hapur, gjë që bën të mundur largimin e menjëhershëm të çdo rrjedhjeje eventuale të gazit. Në rast të rritjes së presionit të depozitave të gln-se, apo në sistemin e tubacioneve, hapen valvolat përkatëse të sigurimit, nëpërmjet të cilave shkarkohet gaz në atmosferë, deri sa të ulet presioni në vlerat e lejuara të sigurisë së impiantit. Ky gaz shkarkohet në atmosferë dhe hollohet në ajër duke mos përbërë kështu ndonjë rrezik për punonjësit apo ndotje të mjedisit. Duhet



Adresa:Lagja 7 Rr Hajdar Demiri Durres  
Cel +355 69 37 67 595  
E-mail:green-studio@hotmail.com

 Green-Studio

theksuar se shkarkime të tilla mund të ndodhin tepër rrallë, ose asnjëherë gjatë gjithë jetës së këtyre impianteve të depozitimit të gln-së. Proceset e furnizimit të depozitave me gln, dhe procesi i shitjes me pakicë, janë procese që kryhen me sisteme të mbyllura, hermetike dhe të kontrolluara rigorozisht. Kjo mënyrë punimi do të eliminojë në maksimum humbjet nga rrjedhjet dhe çlirimin e avujve në ajrin e zonës përreth. Po ashtu, nga ky aktivitet nuk pritet të ketë mbetje teknologjike, pasi kemi të bëjmë vetëm me magazinim dhe përdorim vetjak për shoqërinë të sasisë së gln-së që vjen dhe depozitohet në këtë impiant depozitimi dhe mbushje bombolash me gln. Gjithashtu nga ky aktivitet nuk ka shkarkime të ujrave të ndotura, pasi në rast të ndonjë avarie (rënie zjarri) sasia e ujit të përdorur do të kalojë në kanalën grumbullues dhe në gropën e seperimit.

Skema e funksionimit të Impiantit mund të përmbledhet në mënyrë të thjeshtuar si më poshtë:

- GLN-ja (butan-propan) silllet me autobot me rrugë tokësore, pasi furnizohen nga anijet çisternë që vijne në Portin e Vlorës ose ai i Durrësit;
- Depozitohet në rezervuarët e instaluar në impiant;

Zona Kadastrale Nr 3965, Numri pasurisë 666/2, Vol 5, Faqe 140, Sipërfaqja totale 649 m<sup>2</sup>.

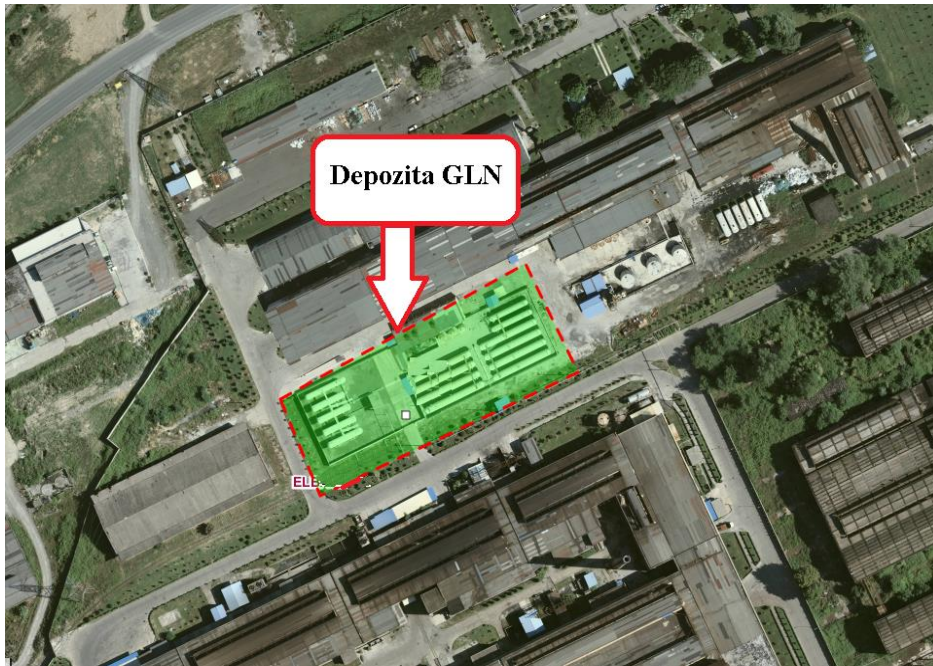
Foto të Impiantit ku depozitohet GLN







**Pamja në ortofoto, vendodhja.**

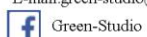


**Kordinatat Gaus Kruger**

Nr	X	Y
1	4418087.90	4551933.4
2	4418195.24	4551979.64
3	4418102.41	4551901.20
4	4418208.66	4551950.30



Adresa: Lagja 7 Rr Hajdar Demiri Durres  
 Cel +355 69 37 67 595  
 E-mail: green-studio@hotmail.com




**Leje mjedisore e me Nr. 4 Vendimi i Komisionit të lejeve, me Nr. 97 prot, datë 18.03.2009 Kurum-Gëlqere me objekt Fabrike Gëlqere ne ish-Kombinatin Metalurgjik Elbasan, e cila nuk është e regjistruar në QKB.**

Fabrika e prodhimit të gëlqeres e kompanisë “Kurum-Gëlqere” sh.a, është objekt i trashëguar nga Kompleksi Metalurgjik Elbasan. Ajo është ndërtuar në vitin 1976 me teknologji kineze. Me pas, në vitin 2001 kjo fabrike është e privatizuar dhe në vitin 2003 kësaj fabrike, i është shtuar nepermjet investimeve linja e prodhimit të gëlqeres hidratuar aktive e furnizuar me thasë të ambalazhuar apo nepermjet auto-silozeve. Qëllimi i ndërtimit të kësaj fabrike vazhdon të mbetet i njëjti. Gëlqerja e pashuar përdoret në uzinen e çelikut, për zhvillimin e proceseve metalurgjike në shkrirjen e çelikut, konkretisht në furrat elektrike me hark si skorjeformues. Ndërsa pjesa tjetër e gëlqeres do të shitet për nevojë të ekonomisë. Zhvillimi i këtij aktiviteti ka synim të plotësive nevojë të rëndësishme të uzines çelikut me gëlqere të pashuar që ndodhet në të njëjtin kompleks industrial dhe njëkohësisht, tepërcat të veje në dispozicion të industrisë së ndërtimit.

Ideja kryesore jo vetëm e politikave të privatizimit të qeverisë shqiptare por, edhe e investitorit strategjik, ishte administrimi i uzinave të çelikut bashkë me fabrikat e tjera mbështetëse për teknologjinë e shkrirjes së çelikut, e cila në praktiken botërore është e njëjta gjë. Kështu që, privatizimi dhe venia në punë e këtyre fabrikave ishte një përparësi e rëndësishme e të dy paleve. Komentet tona në këtë moment, është për vështirësitë e mëdha që ka paraqitur në përgjithësi teknologjia ekzistuese e këtyre uzinave e fabrikave në trajtimin e problemeve të mbrojtjes mjedisore. Janë kryer investime të rëndësishme nga investitori për përmirësimet teknologjike. Por, ky objektiv mendoj se ka kufizimet e veta për arsye se objektet ndërtimore, konstruksionet e vjetra mekanike ekzistuese janë projektuar për një teknologji të viteve 70 sipas modeleve të fabrikave të asaj kohe apo diçka më të vjetër. Teknikisht, jo në çdo rast janë të zbatueshme idetë për përmirësimet teknologjike dhe rinovime të makinerive e pajisjeve. Kjo vështirësi është e dukshme tek sistemi i nëndheshëm i furnizimit me lëndë të parë dhe tek sistemi i shkarkimit i produktit të gatshëm sepse nuk është e lehtë vendosja e një sistemi aspirimi modern. Megjithatë, në furrën e pjekjes e me pas, komplet procesi teknologjik i prodhimit të gëlqeres është përmirësuar ndjeshëm përfshirë aplikimin e mekanizimit të proceseve ashtu dhe aplikimit të automatizimit të proceseve. Të besh përmirësimet teknologjike në këtë linjë është po aq e vështirë sa të blihet një linjë e re. Për më tepër, duhet të bëhet një demolim i plote i shumë objekteve të vjetra jo funksionale që janë në vijim të fabrikes gëlqerore. Kjo është e kushtueshme dhe e pamundur edhe për faktin se nuk janë të gjitha prone të kompanisë. Ndërsa përmirësimet teknologjike apo linja të reja janë bërë aty ku ka qenë e mundur. P.sh. tek përpunimi paraprak i lëndës së gurit gëlqeror është shtuar linjë e re, ose instalimi i linjës së hidratimit të gëlqeres e cila është linjë e re automatike italiane e vitit 2001. Prandaj, qëllimi dhe objektivat e projektit kanë një vështirësi objektive që nuk varen vetëm nga kompania, për t'u arritur në teresinë e të gjithë komponentëve të saj. Mendoj se ky fakt duhet të merret në konsideratë sepse është fakt që kompania vazhdimisht po investon për përmirësimin e teknologjisë. Për realizimin e këtij aktiviteti janë realizuar investime që afërsisht kapin shifrën e jo më pak se 3,5 milion €, pa përfshirë vlerën që



Adresa: Lagja 7 Rr. Hajdar Demiri Durrës  
Cel +355 69 37 67 595  
E-mail: green-studio@hotmail.com

 Green-Studio

Investitori ka paguar per blerjen e kesaj fabrike te vendosur ne 6 661.1 m<sup>2</sup> toke truall dhe objekte industriale me sipërfaqe 1 226.92 m<sup>2</sup>.

Fabrika e gëlqeres ndodhet ne Fushen e Bradasheshit, rreth 4-5 km ne perëndim te qytetit te Elbasanit.

Kjo fabrike është e kompletuar me tere infrastrukturen e saj si rrjeti inxhinerik nentokesor dhe mbitokësor, rruge automobilistike dhe linje hekurudhore, nen/stacione te energjise elektrike, sistemi i kanalizimeve, sistemi i furnizimit me uje industrial dhe uje te pijshem. Numri i punonjesve eshte 38.

Kapaciteti i prodhimit për çdo furre është **100-120 ton/24** ore gelqere te pjekur. Realisht punohet me nje furre me nje prodhimtari ditore **60-80 ton/dite**. Ndërsa linja e hidratimit ka nje kapacitet prodhimi prej **8 ton/ore**, por prodhon duke perdorur rreth gjysmen e gelqeres se pjekur te prodhuar ne dite qe konvertohet ne rreth **50-60 ton/dite** gelqere te hidratuar aktive.



## Furrat e gëlqeres



Fabrika e gëlqeres e kompanise Kurum-Gelqere sh.a. është e perbere nga këto linja prodhimi:

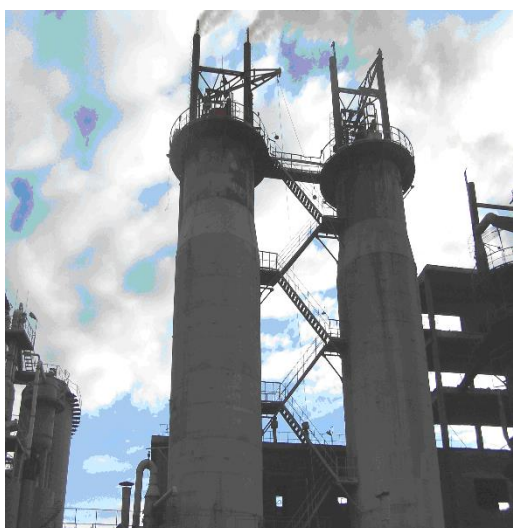
- Linja e përpunimit të lëndës për sipërfaqja  $500 \text{ m}^2$ ,
- Sistemi i pranimit të lëndëve të para dhe i transportit (bunkeret nëntokësore dhe sistemi i transportierëve) sipërfaqja  $2011 \text{ m}^2$ ,
- Linja e furrave të kalçimit të gurit gëlqeror sipërfaqja  $995.1 \text{ m}^2$ ,
- Linja e prodhimit të gëlqeres hidratuar aktive sipërfaqja  $2650 \text{ m}^2$ ,
- Magazinat e produktit të gatshëm sipërfaqja  $416 \text{ m}^2$ ,



## Impianti i përpunimit të lëndës për gur gëlqeror



Sistemi i furnizimit të brendshëm të furrave me lëndë të para



Furrat e gëlqeres



Linja e hidratimit të gëlqeres pulverizuar

Fraksioni 40-100 mm i gurit gëlqeror është paraqitja industriale e lëndës për gur gëlqeror për furrat vertikale të kalcinimit.

Perberja kimike e gurit gëlqeror për ne furre është si vijon:

- $\text{CaCO}_3$  .....  $\geq 90$  %
- $\text{MgCO}_3$  ..... max 5 %
- $\text{SiO}_2$  .....  $\leq 0.8$  %
- $\text{Fe}_2\text{O}_3$  .....  $\leq 0.5$  %
- $\text{Al}_2\text{O}_3$  .....  $\leq 0.08$  %

## Ortofoto e veprimtarisë dhe kordinatat respektive.



## Kordinatat e aktivitetit të fabrikës së prodhimit të Gelqeres

Nr	X	Y
1	4551176.05	4418195.31
2	4550984.64	4418281.33
3	4550905.23	4418124.29
4	4550999.53	4418081.27
5	4551009.13	4418099.58
6	4551109.76	4418054.53

## Mbetjet e dala nga procesi teknologjik i prodhimit dhe përpunimit të metaleve.

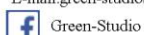
Për çdo kategori mbetjesh do japim një përshkrim të shkurtër ortofoto dhe kordinatat ku janë të depozituara deri në momentin e marrjes nga operatorëprivat për trajtmin përfundimtar të tyre.

## Okalina

Lëndë të para kryesore për prodhimin e çelikut me shkrirje në FEH janë hekurishtet. Në furrën elektrike në Elbasan harxhohen rreth 1150-3000 kg hekurishte për çdo ton çelik të



Adresa: Lagja 7 Rr Hajdar Demiri Durres  
Cel +355 69 37 67 595  
E-mail: green-studio@hotmail.com



lëngët të prodhuar. Në përputhje me kërkesat e tregut për çelique, çdo vit shkrihen disa qindra mijë ton hekurishte.

Furnizimi i hekurishteve bëhet nga tregu i brendshëm dhe nga importi. Llojshmëria e hekurishteve është mjaft e gjerë ku më kryesoret janë: rikthimet e brendshme, të cilat dalin gjatë procesit të prodhimit si firo teknologjike në linjat e prodhimit të shoqërisë Kurum, makineri/pajisje të dala jashtë përdorimit në industri të ndryshme të vendit, mjete transporti të llojeve dhe kapaciteteve të ndryshëm të dala jashtë përdorimit, konstruksione dhe strukturat metalike të dala nga demolimet e objekteve industriale, civile etj., pajisje me bazë hekuri të amortizuara elektro shtëpiake, etj. Në fig. 4 jepet në mënyrë skematike fluksi i materialeve dhe energjive për prodhimin e çeliqueve me ciklin Furra elektrike - Petëzim në të nxehtë.

### **Okalina**

Shërben si material hekurmbajtës në ngarkesën e furrës dhe në të njëjtën kohe dhe si material oksidues për zhvillimin e reaksioneve të oksidimit të elementëve të ngarkesës metalike. Okalina përftohet gjatë procesit të petëzimit në të nxehtë të çeliqueve dhe mund të riciklohet i gjithë në procesin e shkrirjes çelikut.

### **Mbetjet e ngurta**

Furra elektrike me hark është burim i një sasive të rëndësishme mbetjesh të ngurta si skorie metalurgjike, pluhura të filtrave me mëngë dhe materiale zjarrduruese.

Në uzinën e petëzimit mbetja e ngurtë më e rëndësishme është okalina.



Okalina e prodhuar në uzinën petëzimeve përbën rreth 2% të sasisë së produktit të gatshëm të prodhuar. Në përgjithësi sasia e okalinës së dalë në furrat e ngrohjes varet nga temperatura e ngrohjes së metalit, lloji i lëndës djegëse të përdorur, etj.

**Okalina** përbëhet kryesisht nga oksidet e hekurit (në formë  $\text{FeO}$  dhe  $\text{Fe}_2\text{O}_3$ ); zakonisht okalina përdoret në FEH ose shitet.

## Ortofoto e veprimtaris dhe vendodhja.



### Kordinatat Gaus Kruger ku depozitohet Okalina

Nr	X	Y
1	4552053.12	4418440.72
2	4552092.52	4418561.24
3	4552227.68	4418496.00
4	4552152.97	4418403.36

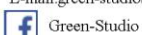
### Mbetjeve të plastikës

Duke ju referuar procesit teknologjik i cili kryhet në shoqërin Kurum Internacional sh a është edhe procesi i seleksionimit të metaleve të ardhura nga tregtar të ndryshëm të cilët merren me grumbullimin dhe shitje. Pranë shoqëris në sipërfaqjen e caktuar ku depozitohen mbetjet metaleve të siguruar nga klient të ndryshëm, kryhet edhe procesi i seleksionimi pasi bashkë me metalet depozitohen edhe mbetje të ndryshme plastike.

Këto mbetj pasi grumbullohen seleksionohen me anë të mjeteve përkatës dërgohen në një sipërfaqje po në administriin e shoqëris Kurum International sh a, nga ku më pas tregtohet në operatorë privat ku veprimtarit e tyre merren me rikuperimin dhe riciklimin e tyre. Sipërfaqja ku vendosen këto mbetje janë po në pronësi të shoqëris Kurum International disa meta më larg zonës së depozitimit dhe seleksionimit të metaleve.



Adresa: Lagja 7 Rr Hajdar Demiri Durres  
Cel +355 69 37 67 595  
E-mail: green-studio@hotmail.com





Shoqëria pasi i grumbullon mbetjet plastike i dërgo ato në instalime të përshtashëm për trajtimin dhe rikuperimin e tyre këto bazuar edhe në kontratën përkatëse ndërmjet palëve.

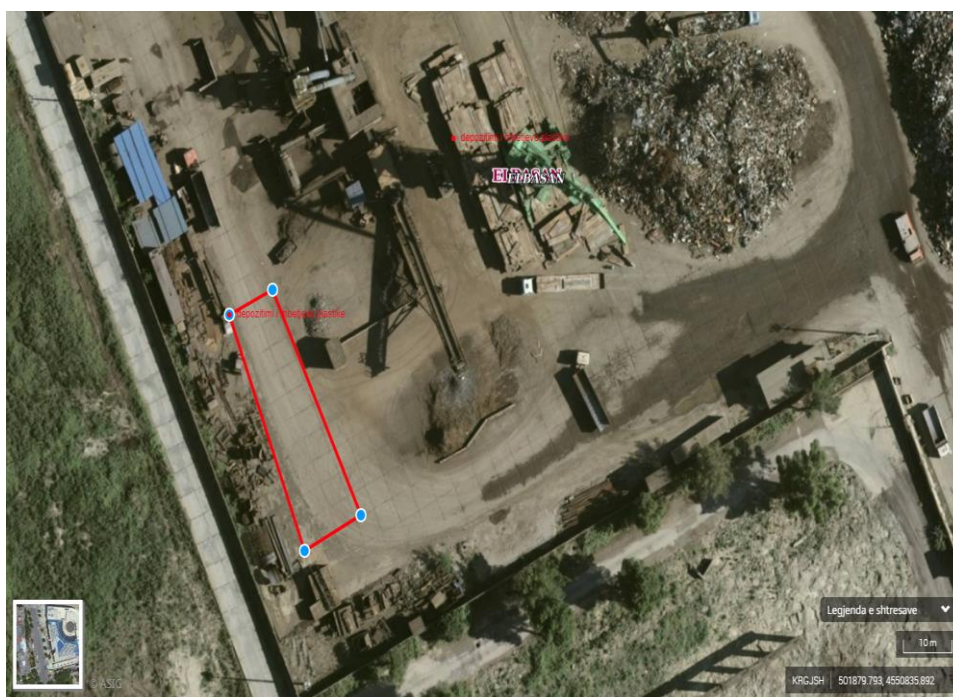
### **Të përgjithme për industrin e riciklimit dhe rikuperimit të mbetjeve plastike.**

Në industrin e riciklimit të lëndëve plastike njihet metoda që përdoren për prodhimin e artikujve plastikë. Në prodhimin e P.P (polipropilen) dhe materia PET përdoret metoda e quajtur riciklim.

Makineritë si dhe linjat e kësaj industrie janë të shumta dhe ka shumëllojshme, linja të cilat arrijn të prodhojnë nga kg deri në ton/orë.

Në teknologjinë e riciklimit të lëndëve plastike duhet të kuptojm se si lëndë e parë përdoret bidon i seleksionuar dhe i presuar. Bidonat e seleksionuar dhe te presuar kalojnë në një sërë proceses deri sa te mbarojë riciklimi

### **Orofoto e veprimtaris dhe vendodhja, kordinatat**

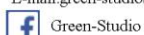


### **Kordinatat Gaus Kruger**

Nr	X	Y
1	4551400.07	4417947.12
2	4551403.89	4417955.85
3	4551362.80	4417961.82
4	4551368.27	4417973.22



Adresa:Lagja 7 Rr Hajdar Demiri Durres  
Cel +355 69 37 67 595  
E-mail:green-studio@hotmail.com



Mbetjet e **skorieve** të dala nga procesi teknologjik.

### Skoriet e Feh

Sasia e skories së prodhuar gjatë gjithë procesit është në vlerat  $12 \div 14$  % të sasisë së çelikut të prodhuar;  $60 \div 65$  % e kësaj sasive prodhohet drejtpërsëdrejti në FEH, pjesa tjetër në furrën kovë. Përbërja kimike e skories të FEH dhe furrës kovë, për prodhimin e çeliqueve me karbon (çelique për ndërtim) është dhënë në tabelën më poshtë.

Përbërja kimike e skories të FEH (Kurum International).

Përbërësi, % në peshë	Skoria	
	FEH	Furra kovë
Fe <sub>tot</sub>	10 – 32	≤ 2 - 5
CaO	25 – 45	30 - 50
CaO <sub>i</sub> lirë	≤ 4	≤ 10
SiO <sub>2</sub>	10 – 18	10 – 20
Al <sub>2</sub> O <sub>3</sub>	3 - 8	3 - 12
MgO	4 – 13	7 - 18
MnO	4 – 12	≤ 1 - 5
Cr <sub>2</sub> O <sub>3</sub>	1 - 2	≤ 0.5
TiO <sub>2</sub>	0.3	
P <sub>2</sub> O <sub>5</sub>	0.01 – 0.6	
V <sub>2</sub> O <sub>5</sub>	0.11 – 0.25	
NiO	0.1 – 0.4	

Nëse do të pranohet se KURUM International prodhon  $150,000 \div 400,000$  ton çelique në vit, sasia vjetore e skories së prodhuar në FEH do të jetë rreth  $20 \div 50$  mijë ton në vit. Skoriet e prodhuara depozitohen në vendgrumbullimin e ish KME, që ndodhet pranë lumit Shkumbin dhe në sheshin e uzines çelikut.

Shoqëria KURUM International kohet e fundit ka gjetur vend përdorim të skorieve të dala nga procesi shkrirjes çelikut duke ja lejuar kompanive të ndërtimit të rugeve . Konkretisht gjatë vitit të fundit ka arritur të evadojë rreth 75000 ton nga këto skorie për nevojat e industrisë së ndërtimit të rugeve.



Adresa: Lagja 7 Rr Hajdar Demiri Durres  
Cel +355 69 37 67 595  
E-mail: green-studio@hotmail.com  
Green-Studio

## Ortofoto e vendepozitimit të skorjeve kordinatat.



## Kordinatat Gaus Kruger

Nr	X	Y
1	4551562.42	4418429.68
2	4551655.34	4418385.94
3	4551564.36	4418077.55
4	4551425.84	4418129.87

## Mbetjet e **Pluhuraave** nga trajtimi i gazeve të Feh

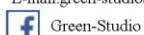
Siç është përmendur trajtimi i gazeve të furrës elektrike dhe i furrës kovë kryhet në filtrat me mëngë.

Normativa e përcaktuar në legjislacioni shqiptar për grimcat e ngurta (pluhuri) është ekzistuese,  $75 \text{ mg/Nm}^3$ . Eksperiencia e vendeve të tjera tregon se kjo normë (bile norma  $50 \text{ mg/Nm}^3$ ) është plotësisht e kapshme për FEH që janë pajisur me sisteme të përshtatshme për kapjen dhe pastrimin e pluhurave (p.sh. filtra me mëngë).

Nga matjet e kryera në oxhakun e sistemit ekzistues të pastrimit të gazeve të KURUM International rezulton, rezulton që shkarkimet në ajër të pluhurave përgjithësisht janë brenda kufirit të e lejuar sipas legjislacionit shqiptar. Në katalogun shqiptar të mbetjeve



Adresa: Lagja 7 Rr Hajdar Demiri Durres  
Cel +355 69 37 67 595  
E-mail: green-studio@hotmail.com



pluhurat e filtrave më mëngë janë të klasifikuar si mbetje të rrezikshme (kodi 10 02 07\*, mbetje të ngurta nga trajtimet e gazeve, që përmbajnë substanca të rrezikshme). Përbërja kimike e pluhurave varion shumë në vartësi të përbërjes të skrapit dhe të shtesave në furrë. Në tabelën në vijim jepet përbërja kimike pluhurave nga prodhimi i çelqeve me karbon dhe pak të lidhur.

### Ortofoto e vendepozitimit të pluhurave kordinatat.



### Kordinatat Gaus Kruger

Nr	X	Y
1	4551455.47	4418513.31
2	4551476.60	4418550.52
3	4551527.28	4418527.29
4	4551496.66	4418462.25
5	4551473.83	4418474.59
6	4551483.61	4418501.03

## Ortofotot e vaskave të dekantimit, kordinatat



## Korianta Gaus Kruger

Nr	X	Y
1	4551363.34	4417993.89
2	4551355.61	4417996.60
3	4551363.26	4418012.51
4	4551369.73	4418010.21

**Tabela e mëposhtme tregon industrit që kompania Kurum Interantional sh.a i disponon me lejet mjedisor të tipit A, B, C të cilat ndodhen në të njëjtin territor.**

**Leje Mjedisore e tipit A me Nr. PN-3843-09-2016** me objekt veprimtarie, Prodhimi dhe përpunimi i metaleve, Menaxhimi i Mbetjeve dhe ku përfshihen: prodhimi i gizës ose çelikut (shkrirje primare dhe sekondare) duke përfshire derdhjen e vazhdueshme, përpunimi i metaleve ferrose-me mullinj me rula në të nxehtë, fonderitë e metaleve ferrose, magazinimi i hekurishteve/ skrapeve të metalit që nuk përmbajnë materiale të rrezikshme.

Industria	ID	Veprimtaria	Kapaciteti kufi për lejet e Tipit A	Kapaciteti kufi për lejet e Tipit B
Prodhimi dhe përpunimi i metaleve	2.2	Prodhimi i gizës ose çelikut (shkrirje primare dhe sekondare) duke përfshire derdhjen e vazhdueshme	Kapaciteti prodhues është më i madh se 2.5 tonë/orë	
	2.3	a.Përpunimi i metaleve ferrose-me mullinj me rula në të nxehtë	Kapaciteti prodhues është më i madh se 20 tonë çelik bruto në orë	
	2.4	Fonderitë e metaleve ferrose	Kapaciteti prodhues është me i madh se 20 tonë/ditë	
	5.5	Magazinimi i hekurishteve/ skrapeve të metalit që nuk përmbajnë materiale të rrezikshme		


**Leje Mjedisore e tipit B me Nr. PN-7104-2014**, me objekt veprimtarie, depozita për depozitim të gazit të lëngshëm. Kapaciteti total i instaluar është 2360m<sup>3</sup>, ku në sheshin e depozitave të gazit janë të instaluar 10 depozita me kapacitet 1800 m<sup>3</sup> dhe stacioni i gazit të lënet ka të instaluar 5 depozita me kapacitet 560 m<sup>3</sup>.

Industritë energjitike	1.7	Gaz natyror aromatik ose GNL përveç rasteve kur veprimtaria është e lidhur me Tipin A, ose përzierje e aromave	Të gjitha instalimet
------------------------	-----	--	----------------------

**Leje Mjedisore e tipit C me Nr. PN-6767-01-2014**, me objekt veprimtarie, Depozita për depozitim të naftës dhe nenprodukteve të saj, Magazinimi i naftës në çisterna të palevizshme, ose ngarkim shkarkimi i naftës në/nga një cisterne të levizshme, cisterne



Adresa:Lagja 7 Rr Hajdar Demiri Durres  
Cel +355 69 37 67 595  
E-mail:green-studio@hotmail.com

 Green-Studio

hekurudhore”, shkakimi i naftes ne cisternat e stacioneve te furnizimit me karburant, Furnizimi me karburant i makinave ne nje stacion furnizimi me karburant.

<b>Industritë energjetike</b>	1.10	Furnizimi me karburant i makinave në një stacion të furnizimit me karburant.	Të gjitha instalimet
-------------------------------	------	--	----------------------

**Leje Mjedisore e tipit C me Nr. PN-0415-07-2015**, me objekt veprimtarie Stacion transferimit për mbetjet jo të rrezikshme që nuk përmenden më lart, depozitimi i **Okalinës**.

5.10	b. Stacion transferimi për mbetje jo të rrezikshme që nuk përmendet më lart		Të gjitha instalimet
------	---	--	----------------------

**Leje Mjedisore e tipit C me Nr. PN-0415-07-2015**, me objekt veprimtarie Stacion transferimit për mbetjet jo të rrezikshme që nuk përmenden më lart, depozitimi i **mbetjeve të plastikës** me një kapacitet mbi 500 ton.

5.10	b. Stacion transferimi për mbetje jo të rrezikshme që nuk përmendet më lart		Të gjitha instalimet
------	---	--	----------------------

**Leje Mjedisore e tipit C me Nr. PN-0417-07-2015** , me objekt veprimtarie Stacion transferimit për mbetjet jo të rrezikshme që nuk përmenden më lart, depozitimi i mbetjeve mbi 20 000 ton/vit.

5.10	b. Stacion transferimi për mbetje jo të rrezikshme që nuk përmendet më lart		Të gjitha instalimet
------	---	--	----------------------

**Leje mjedisore e me Nr. 4 Vendimi i Komisionit të lejeve, me Nr. 97 prot, datë 18.03.2009 Kurum-Gëlqere** me objekt Fabrike Gëlqere ne ish-Kombinatit Metalurgjik Elbasan, **e cila nuk është e regjistruar në QKB.**

Industria minerare	3.1	b.Prodhimi i gëlqeres në furra rrotulluese	Kapaciteti prodhues është më i madh se 50 tonë/ditë
--------------------	-----	--	---

Sa më sipër jemi munduar të paraqesim një situat sa më të saktë se çfarë procesesh dhe lejesh mjedisore në të njëjtin territor disponon Shoqëria Kurum International sh a. Vlen për tu theksuar se më poshtë do ju paraqesim një tabelë të përmbledhur me të gjitha ID që ne mendojm të përfshijm te Leja Mjedisore e Tipit A me Nr. PN-3843-09-2016 ku kjo të klasifikohet si **Leje Mjedisore e Integruar**, dhe njëherë këto ndryshime thelbësore kërkohen në saktësimin e aktiviteteve që të gjitha janë në ndihmë dhe të lidhura me procesin që kryhet në Shoqërin Kurum International sh a.


Në zbatim të pikës 12 nenit 3 të ligjit Nr. 10 448 datë 14.07.2011 Për Lejet e Mjedisit i ndryshuar, 12. "Leje mjedisi e tipit A" është leja për veprimtaritë e përcaktuara në aneksin 1/A, e përgatitur nga Agjencia Kombëtare e Mjedisit dhe e firmosur nga ministri, të lëshuar nga QKL-ja, që i jep të drejtën e funksionimit, tërësisht ose pjesërisht, instalimit të tipit A, sipas përcaktimit të këtij ligji, dhe që përmban të shkruara kushtet e nevojshme për të garantuar se instalimi përmbush kërkesat e këtij ligji dhe të legjislacionit në fuqi. **Një leje mund të mbulojë një ose më shumë instalime ose pjesë të instalimeve në të njëjtën vendndodhje dhe që operohen nga një i njëjti operator**, pika 2 neni 8 të ligjit Nr. 10 448 datë 14.07.2011 Për Lejet e Mjedisit i ndryshuar, E njëjta leje mjedisi e tipit A mund të lejojë funksionimin e më shumë se një instalim të të njëjtit operator në të njëjtën vendndodhje. Instalimet e operatorëve të ndryshëm, që ndodhen në të njëjtën vendndodhje dhe instalimet e të njëjtit operator, që ndodhen në vendndodhje të ndryshme kërkojnë leje të veçanta të Tipit A ose B, sipas rastit.

Tabela e kërkuar ku të përfshihen të gjitha ID në Leja Mjedisore e Tipit A me Nr. PN-3843-09-2016.

Industria	ID	Veprimtaria	Kapaciteti kufi për lejet e Tipit A	Kapaciteti kufi për lejet e Tipit B
Industritë energjitike	1.7	Gaz natyror aromatik ose GNL përveç rasteve kur veprimtaria është e lidhur me Tipin A, ose përzierje e aromave		Të gjitha instalimet
Prodhimi dhe përpunimi i metaleve	2.2	Prodhimi i gëzës ose çelikut (shkriroje primare dhe sekondare) duke përfshirë derdhjen e vazhdueshme	Kapaciteti prodhues është më i madh se 2.5 tonë/orë	
	2.3	a.Përpunimi i metaleve ferrose-me mullinj me rula në të nxehtë	Kapaciteti prodhues është më i madh se 20 tonë çelik bruto në orë	
	2.4	Fonderitë e metaleve ferrose	Kapaciteti prodhues është më i madh se 20 tonë/ditë	



Adresa:Lagja 7 Rr Hajdar Demiri Durres  
 Cel +355 69 37 67 595  
 E-mail:green-studio@hotmail.com

 Green-Studio



Industria minerare	3.1	b.Prodhimi i gëlqeres në furra rrotulluese	Kapaciteti prodhues është më i madh se 50 tonë/ditë	
	3.1	c.Prodhimi i klinkerit të çimentos ose gëlqeres në furra të tjera	Kapaciteti prodhues është më i madh se 50 tonë/ditë	
Menaxhimi i mbetjeve	5.5	Magazinimi i hekurishteve/ skrapeve të metalit që nuk përmbajnë materiale të rrezikshme		Kapaciteti i barabartë me 50 tonë/ditë ose më i madh se kaq
Veprimtari të tjera që përfshijnë përdorimin e solventëve	7.12	k. Përpunimi dhe saldimi i metaleve		Me kapacitet të barabartë ose më shumë se 5 tonë/ditë metal

### Ortofoto e aktivitetit Kurum International ku janë përfshirë të gjithë instalimet

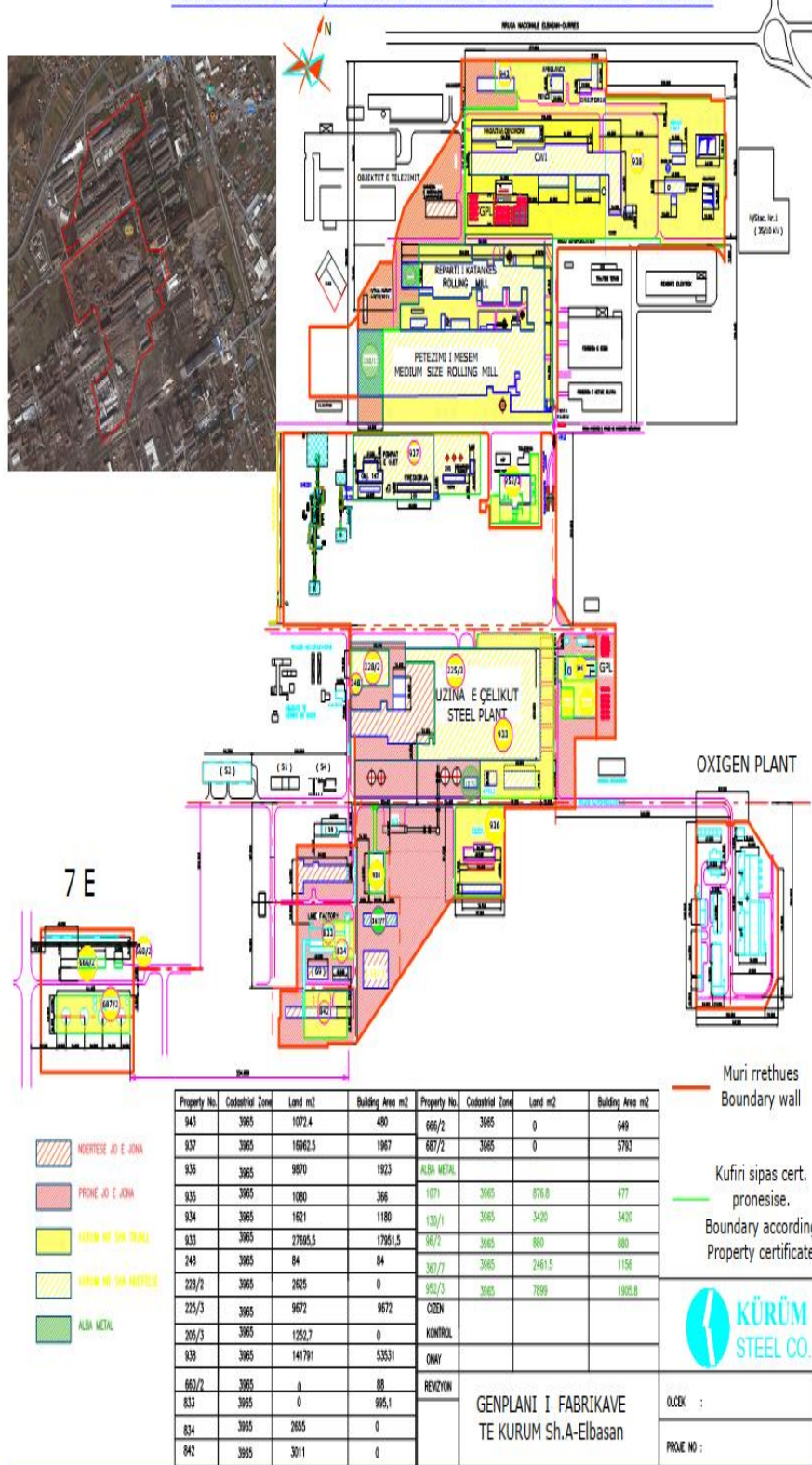


## Kordinatat e aktivitetit

Nr	X	Y
1	4551630.18	4417978.99
2	4551594.76	4417893.17
3	4551684.80	4417856.39
4	4551716.16	4417929.57
5	4551990.75	4418039.13
6	4552021.68	4418028.29
7	4552227.68	4418496.00
8	4552092.52	4418561.24
9	4551950.22	4418276.70
10	4551789.73	4418351.88
11	4551780.12	4418334.96
12	4551770.06	4418357.25
13	4551574.38	4418448.82
14	4551592.05	4418495.23
15	4551479.42	4418548.55
16	4551460.23	4418513.32
17	4551392.62	4418547.55
18	4551330.94	4418432.02
19	4551243.72	4418467.43
20	4551201.28	4418382.93
21	4550981.77	4418273.43
22	4550913.44	4418127.03
23	4551011.97	4418081.95
24	4551021.58	4418098.86
25	4551104.68	4418056.41
26	4551176.11	4418176.25
27	4551394.28	4418077.94
28	4551341.02	4417959.71
29	4551542.34	4417865.40

# Planimetria e Përgjithme


## PLANIMETRIA E PERGJITHSHME E FABRIKAVE TE FIRMES "KURUM" Sh.A-Elbasan

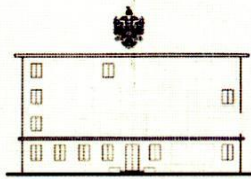


*Përgatiti:*  
*Relacionin e Hollësishëm*  
*Green-Studio*  
*Exp. Ervis MALAJ*



Adresa: Lagja 7 Rr Hajdar Demiri Durres  
Cel +355 69 37 67 595  
E-mail: green-studio@hotmail.com

 Green-Studio



REPUBLIKA E SHQIPERISE  
MINISTRIA E MJEDISIT

Nr. 4935 Prot.

Tiranë, më 22.06 2017

Nr. identifikues 361

## ÇERTIFIKATË

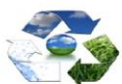
Në mbështetje të Vendimit të Këshillit të Ministrave Nr. 122, datë 17.02.2011 Për një ndryshim në Vendimin Nr. 1124, datë 30.7.2008, të Këshillit të Ministrave, "Për miratimin e rregullave, të procedurave dhe kritereve për pajisjen me certifikatën e specialistit, për vlerësimin e ndikimit në mjedis dhe auditimin mjedisor":

Z. ERVIS MALAJ

Çertifikohet për hartimin e raporteve të vlerësimit të ndikimit në mjedis, për të kryer auditimin mjedisor, për hartimin e ekspertizave për probleme mjedisore dhe thirrjen si ekspert për të vlerësuar një raport të vlerësimit të ndikimit në mjedis ose rezultatet e një auditimi.


MINISTRI

  
Lefter KOKA



GREEN-STUDIO

Adresa: Lagja 7 Rr. Hajdar Demiri Durres  
Cel +355 69 37 67 595  
E-mail: green-studio@hotmail.com

 Green-Studio



REPUBLIKA E SHqipërisë  
 MINISTERIA E ZHVILLIMIT  
 EKONOMIK, TURIZMIT,  
 TREGTISË DHE SUPERMARRKJES

# LICENCË



LN: 9472-04-2015      NUIS/NIPT: L51607502C

Subjekti: Ervis Malaj

Adresa: Durres, DURRES, Durres, LAGJIA 7, rruga Hajdar Demiri, pallat 8-katësh, zona kadastrale 8512, nr pasurisë 5/192, kati i parë.

Kodi: III.2.A (1+2)      Kod tjetër:

Data e lëshimit: 12/02/2016      Afati i vlefshmërisë: Pa afat

Kategoria  
 Shërbime ekspertize dhe/ose profesionale lidhur me ndikimin në mjedis

Nënkategoria  
 Veprimtaritë e ekspertizës lidhur me ndikimin në mjedis

Veprimtari specifike  
 1. Ndikim në mjedis  
 2. Auditim mjedisor

Adresa: Durres, DURRES, Durres, LAGJIA 7, rruga Hajdar Demiri, pallat 8-katësh, zona kadastrale 8512, nr pasurisë 5/192, kati i parë.

Kodi: III.2.A (1+2)

Specialiteti  
 Pa afat vlefshmërie

Kategoria  
 Shërbime ekspertize dhe/ose profesionale lidhur me ndikimin në mjedis

Emërtimi përshkrues i veprimtarisë  
 Vlerësim i ndikimit në mjedis dhe auditim mjedisor

Kufizime specifike  
 Licenca ushtrohet sipas kufizimeve në legjislacionin në fuqi

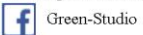
Detyrime specifike  
 Licenca ushtrohet sipas detyrimeve në legjislacionin në fuqi

Vendi i kryerjes së veprimtarisë  
 Në të gjithë territorin e Republikës së Shqipërisë

Nënshkrimi i sportelit: JULIA TRAJA



Adresa: Lagja 7 Rr Hajdar Demiri Durres  
 Cel +355 69 37 67 595  
 E-mail: green-studio@hotmail.com



Green-Studio