

Shoqëria « ERA MERMER » shpk Korce

PERMBLEDHJE JOTEKNIK

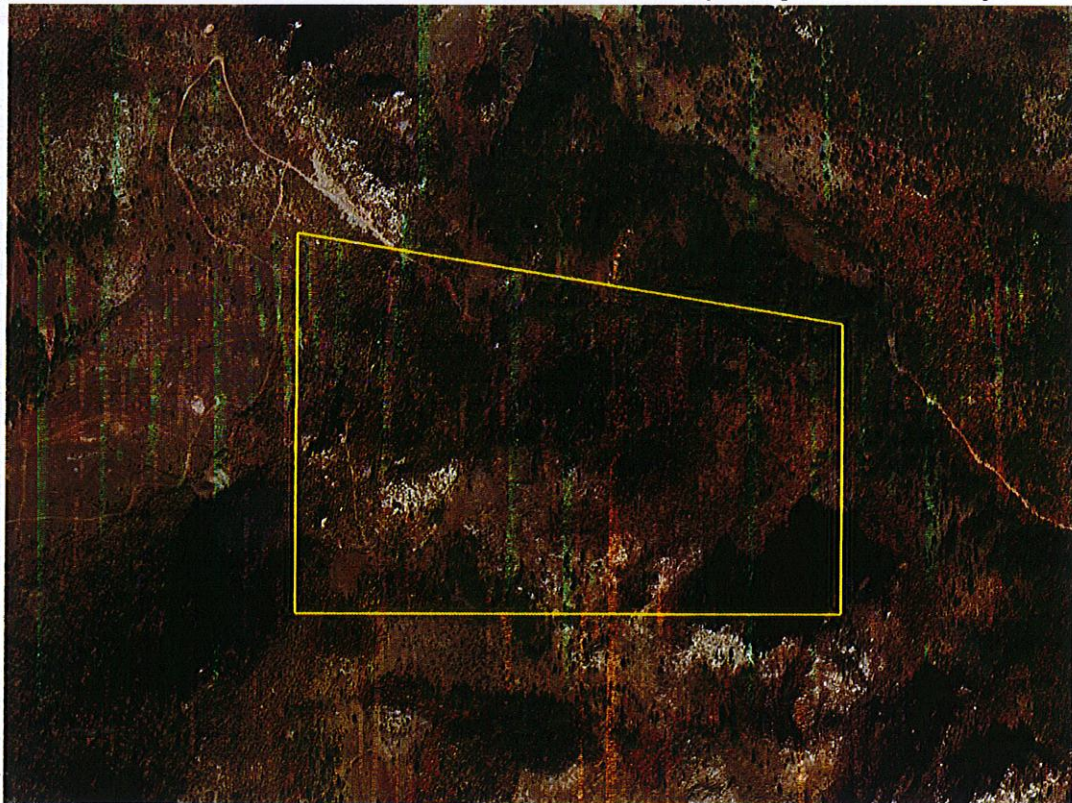
PER AKTIVITETIN MINERAR

SHFRYTEZIM GELQEROR PLLAKOR ME

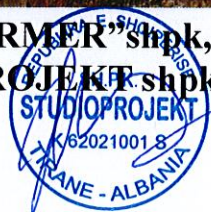
KARIERE

Zona minerare Nr.371/2, Objekti Floq, Korce

(Sipas ligjit nr. 10 440 date 07.07.2011 " Per vleresimin e ndikimit ne mjedis" perfshihet ne shtojcen 1 kodi 19).



INVESTITOR: "ERA MERMER" shpk, Korce
PROJEKTOI: STUDIO PROJEKT shpk, Tirane



Tiranë 2020

"STUDIOPROJEKT" sh.p.k Tirane
Adresa: **Rr. Ndre MJEDA, Rezidenca Eagle, Njesia 3006, Tirane**
Cel : 068 20 56654
E-Mail : studioprojekt@yahoo.it

1. PERSHKRIMI I PROJEKTIT

- a. Qellimi i projektit te propozuar
- b. Planimetria e vendodhjes se projektit , ku te pasqyrohen ne harte topografike kufijte e siperfaqes se tokes se kerkuar,te shoqeruar me koordinatat sipas sistemit GAUSS KRUGER, fotografi dhe te dhena per perdorimin eksiztues te siperfaqes se tokes qe do te perdoret perkohesisht apo perhere nga projekti gjate fazes se ndertimit apo instalimit te pajisjeve
- c. Informacion per qendrat e banuara, ne zonen ku propozohet te zbatohet projekti, shoqeruar me fotografi dhe te dhena per distancen e tyre nga vendodhja e projektit te propozuar, si dhe percaktimin e njesise se qeverisjes vendore qe administron territorin ku propozohet projekti
- ç. Skicat dhe planimetrite e objekteve te projektit dhe strukturave te projektit
- d. Pershkrim i proceseve ndertimore dhe teknologjike te shfrytezimit te gurit gelqerore me kariere, perfshire kapacitetin prodhues, sasite e lendeve te para dhe produktet perfundimtare te projektit.
- e. Infrastruktura e nevojshme per lidhjen me rrjetin elektrike, furnizimin me uje, shkarkimet e ujerave te ndotura dhe mbetjeve si dhe informacion per rruget ekzistuese te aksesit apo nevojen per hapje te rrugeve te reja
- f. Programi per ndertimin, kohezgjatjen e ndertimit, kohezgjatjen e planifikuar te funksionimit te projektit, kohen e mundshme te perfundimit te funksionimit te projektit dhe sipas rastit edhe fazen e planifikuar te rehabilitimit te siperfaqes pas mbarimit te funksionimit te projektit
- g. Menyrat dhe metodat qe do te perdoren per ndertimin e objekteve te projektit
- h. Lendet e para qe do te perdoren per ndertimin dhe menyra e sigurimit te tyre (materiale ndertimi, uje, energji)
- i. Informacion per lidhjet e mundshme te projektit me projekte te tjera ekzistuese perreth/prane zones te projektit
- j. Informacion lidhur me alternativat e marra ne konsiderate persa i takon perzgjedhjes se vendodhjes se projektit dhe teknologjise qe do perdoret
- k. Perdorimin e lendeve te para gjate funksionimit, perfshire sasite e ujit te nevojshme , energjise, lendeve djegese dhe menyren e sigurimit te tyre
- l. Aktivitete te tjera qe mund te nevojiten per zbatimin e projektit , si ndertim i kampeve apo rezidencave etj.
- m. Informacion per lejet dhe licensat e nevojshme per projektin te kerkuara nga legjislacioni ne fuqi si dhe institucionet kompetente per lejimin/licensimin e projektit
- k. kopje te lejeve, autorizimeve dhe licencave qe disponon zhvilluesi per projektin e propozuar , ne perputhje me percaktimet e bera ne legjislacionin ne fuqi, si dhe institucionet kompetente per lejimin/autorizimin/licencimin e projektit.

HYRJE

Shoqëria “ERA MERMER” shpk është regjistruar pranë Qendrës Kombëtare të Biznesit më datë 01-07.1996 me NIPT J64103111Q dhe administrator Arian QYRA në fushën e aktivitetit për shfrytëzim guroresh në sipërfaqe për prodhim inertesh dhe materiale dekorative për përdorim në industrinë e ndërtimit etj

Shoqëria është njoftuar nga Ministria e Infrastrukturës dhe Energjisë me shkresën “Njoftim Fituesi” Nr.3454/2 prot, datë 08.06.2020 për aplikim për leje minerare shfrytëzim minerali gelqeror pllakor objekti **Floq, zona minerare 371/2, Korçe.**

a. Qellimi i projektit të propozuar

Qellimi i projektit të propozuar nga shoqëria “ERA MERMER” shpk është shfrytëzimi i mineralit gelqeror pllakor me kariere me punime sipërfaqësore, zona minerare nr. 371/2, për nxjerrjen e mineralit të gelqerorit pllakor që shërben si lëndë e parë në industrinë e ndërtimit.

Kjo zonë është e preferuar për shfrytëzimin e gelqeroreve pllakore me kariere me punime sipërfaqësore nga ana e shoqërive investitore, sepse ndodhet në afërsi të zonave të medha urbane ku kërkesat për mineral dekorativ janë të larta.

Projekti i hartuar ka për qëllim studimin e mundësive të shfrytëzimit të gelqerorit pllakor shtesë të objektit “Floq”, të njësisë administrative Mollas të rrethit të Korçës, Qarku Korçe nga subjekti privat, shoqëria “ERA MERMER” sh.p.k., që ka paraqitur interes për shfrytëzimin e këtij objekti dhe kërkesën pranë Institucioneve shtetërore për marrjen e lejes minerare të shfrytëzimit

Për sa me sipër subjekti ka marrë pjesë në konkurrimin e zhvilluar në MIE në datën 05.03.2020 dhe me shkresën me Nr 3454/2, datë 08.06.2020 është shpallur fitues i konkretim për zonën minerare konkurruese Nr 371/2, Floq, Qarku Korçe.

Përsa i përket referencave për harta kadastrale pyjore këto do të paraqiten Ministrisë së Mjedisit pasi shoqëria pajiset me leje mjedisore dhe fillojnë procedurat për heqjen nga fondi pyjor në baze të vendimit nr.1374 datë 10.10.2008 Për përcaktimin e rregullave dhe të procedurave që ndiqen për heqjen, shtimin dhe ndryshimin e destinacionit të fondit kullësor, vendim nr.435 datë 8.6.2016 Për disa ndryshime dhe shtesa në vendimin nr.1374 datë 10.10.2008 të Këshillit të Ministrave “Për përcaktimin e rregullave dhe të procedurave, që ndiqen për heqjen, shtimin dhe ndryshimin e destinacionit të fondit Kullësor”, Vendim nr.1353 datë 10.10.2008 Për përcaktimin e rregullave për paraqitjen e kërkesës, mbajtjen dhe plotësimin e dokumentacionit teknik si dhe të kriterëve të procedurave të zvogelimit të sipërfaqes e të vëllimit të fondit pyjor, Vendim nr. 434 datë 8.6.2016 Për disa ndryshime dhe shtesa në vendimin nr.1353 datë 10.10.2008 të Këshillit të Ministrave Për përcaktimin e rregullave për paraqitjen e kërkesës, mbajtjen dhe plotësimin e dokumentacionit teknik si dhe të kriterëve të procedurave të zvogelimit të sipërfaqes e të vëllimit të fondit pyjor”.

b. Planimetria e vendodhjes së projektit, ku të pasqyrohen në hartë topografike kufijtë e sipërfaqes së tokës së kërkuar, të shoqëruar me koordinatat sipas sistemit GAUSS KRUGER, fotografi dhe të dhëna për përdorimin eksistues të sipërfaqes së tokës që do të përdoret përkoheishtë apo përherë nga projekti gjatë fazës së ndërtimit apo instalimit të pajisjeve

Objekti i gelqeroreve pllakore për të cilin hartohet studimi ndodhet në territorin e rrethit Korçe Administrativisht i përket ndarjes administrative të bashkisë Korçe.

Koordinatat kufizuese të zonës minerare sipas Njoftimit të Fituesit datë 08.06.2020 me shkresën Nr. 3435/2 prot leshuar nga Ministria e Infrastrukurës dhe Energjisë.

Konturet e objektit paraqiten të ngjyrosur në hartën topografike me nomenclaturë

K-34-126-C-b, që i bashkangjitet studimit.

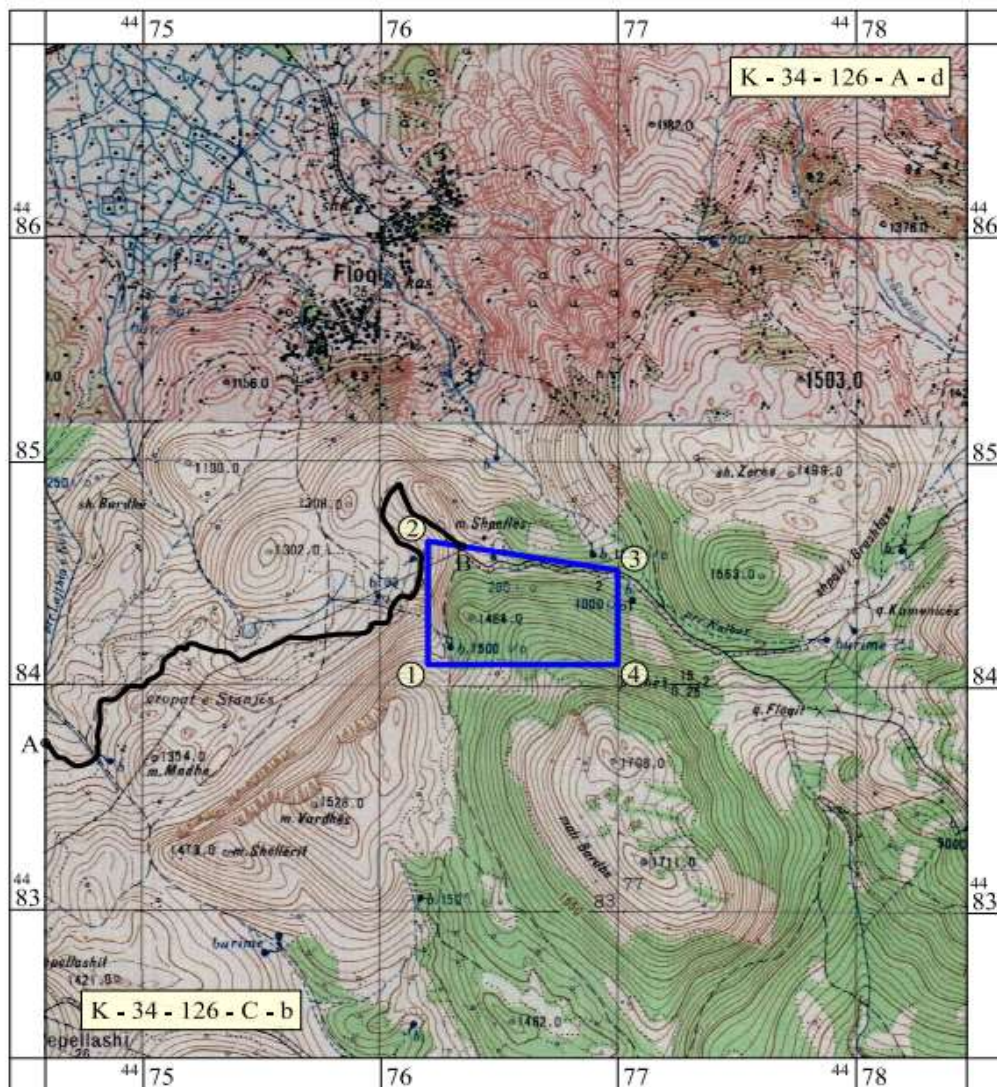
“STUDIOPROJEKT” sh.p.k Tirane

Adresa: Rr. Ndre MJEDA, Rezenca Eagle. Njesia 3006. Tirane

Cel : 068 20 56654

E-Mail : studioprojekt@yahoo.it

**HARTA TOPOGRAFIKE ME KONTURIN, KOORDINATAT
E ZONES MINERARE Nr. 371/2 DHE RRUGEN EKZISTUESE**
Shkalla 1 : 25 000



<p>Shoqëria "ERA MERMER" sh.p.k.</p> <p>Shfrytëzim minerali: Gëlqerorë Pllakorë Objekti: Floq Qarku Korçë Sipërfaqja = 0.338 km²</p>	KOORDINATAT E ZONES		
	Nr.	X	Y
	1	44 84 100	44 76 200
	2	44 84 650	44 76 200
	3	44 84 520	44 77 000
	4	44 84 100	44 77 000

“STUDIOPROJEKT” sh.p.k Tirane

Adresa: **Rr. Ndre MJEDA, Rezidenca Eagle. Njesia 3006. Tirane**

Cel : 068 20 56654

E-Mail : studioprojekt@yahoo.it



Rreth 1.2 km ne jugeperendim te zones ndodhet fshati Pepellash, ndersa rreth 1.8 km ne jugelindje te zones ndodhet fshati Kozel i rrethit te Kolonjes. Zona nuk ka qene me pare objekt shfrytezimi guri gelqeror. Siperfaqja e zones minerare Nr 371/2 eshte e lidhur me nje sistem rruges rurale dhe dytesore dhe per gjate saj zhillohet nje rruge qe e lidh ate me fshatin Kamenice dhe me pas me rrugen nationale Korçe Erseke. Ne aferis te zones kalon nje linje elektrike.

Administrativisht i perket ndarjes administrative te rrethit te Korçes

Rreth e rrotull objektit nuk ndodhen shtepi banimi, objekte social-kulturore, shkolla, depo etj.

Rruget ne rajon qe lidhin objektin me qendrat e banuara jane pergjithesisht te pa asfaltuar dhe kerkojne riparime te pjeseshme.

Ne aferis te objektit ka burime te ndryshme qe mund te sherbejne per furnizimin me uje teknologjik gjate shfrytezimit te objektit

Toka e projektuar per shfrytezim gelqerore pllakore eshte prone shtetore, perdoret per kullot nga fermeret e zones.

Siperfaqja e tokes projektuar per shfrytezim gelqeror pllakore do te perdoret per nje periudhe 25 vjet e barabart me afatin e lejes minerare te miratuar nga MIE.

“STUDIOPROJEKT” sh.p.k Tirane

Adresa: Rr. Ndre MJEDA, Rezidenca Eagle. Njesia 3006. Tirane

Cel : 068 20 56654

E-Mail : studioprojekt@yahoo.it



“STUDIOPROJEKT” sh.p.k Tirane

Adresa: Rr. Ndre MJEDA, Rezenca Eagle. Njesia 3006. Tirane

Cel : 068 20 56654

E-Mail : studioprojekt@yahoo.it



“STUDIOPROJEKT” sh.p.k Tirane

Adresa: Rr. Ndre MJEDA, Rezenca Eagle. Njesia 3006. Tirane

Cel : 068 20 56654

E-Mail : studioprojekt@yahoo.it



Foto nga zona ku do te shfrytezohet

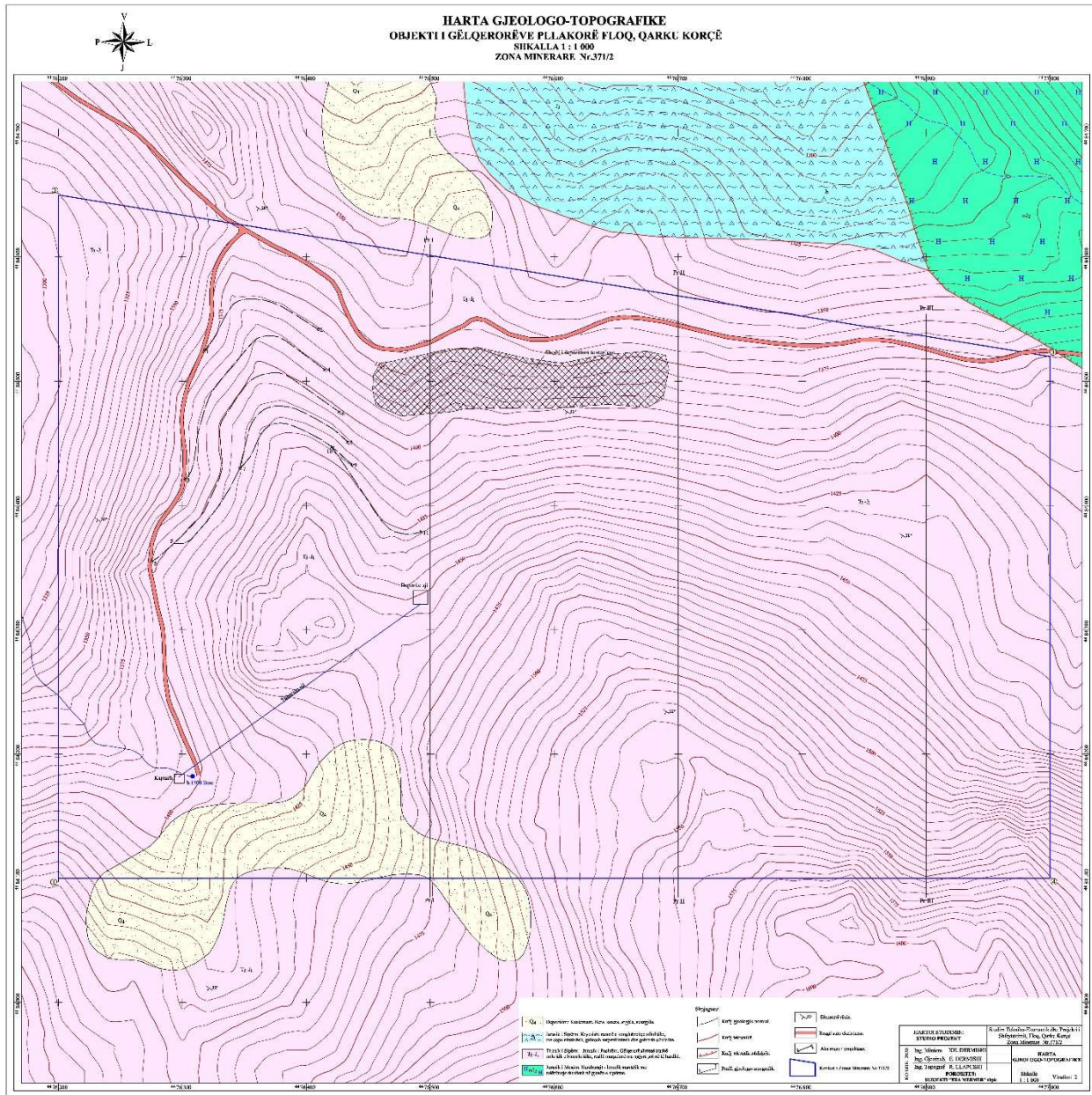
“STUDIOPROJEKT” sh.p.k Tirane

Adresa: Rr. Ndre MJEDA, Rezidenca Eagle. Njesia 3006. Tirane

Cel : 068 20 56654

E-Mail : studioprojekt@yahoo.it

Shoqeria « ERA MERMER » shpk Korce



“STUDIOPROJEKT” sh.p.k Tirane
 Adresa: **Rr. Ndre MJEDA, Rezidenca Eagle. Njesia 3006. Tirane**
 Cel : 068 20 56654
 E-Mail : studioprojekt@yahoo.it

Zona është pjesërisht e gjelbëruar, pa objekte banimi e industriale dhe nuk gëzon ndonjë status të veçantë. Objekti është i lidhur me rrugën ekzistuese nacionale. Zona nuk ka ndonjë përdorim të veçantë, përdoret nga banorët e zonës për kullote. Zona ka përdorim të perkohshëm me afatin e përcaktuar në lejen minerare të shfrytëzimit.

Në përfundim të aktivitetit kjo zonë do të rehabilitohet dhe do të kthehet funksionit të mëparshëm të saj dhe përdorimit nga banorët e zonës.

c. Informacion për qendrat e banuara, në zonën ku propozohet të zbatohet projekti, shoqëruar me fotografi dhe të dhëna për distancën e tyre nga vendodhja e projektit të propozuar, si dhe përcaktimin e njësive të qeverisjes vendore që administrojnë territorin ku propozohet projekti

Nga pikpamja gjeografike terreni ku shtrihet objekti që kërkohet për shfrytëzim, është terren kodrinor-malor. Zona e kërkuar për prodhimin e gelqerorit pllakor në formë blloqesh si lende e parë për prodhim pllakash, kolonadash, blloqesh me dimensione të ndryshme, dëvancalë si dhe prodhime të tjera të materialeve dekorative me permasa sipas porosive gelqere ndodhet rreth 1.5 km në jug lindje të fshatit Floq. Rreth 1.2 km në jugperëndim të zonës ndodhet fshati Pepellash, ndërsa rreth 1.8 km në juglindje të zonës ndodhet fshati Kozel i rrethit të Kolonjes. Zona nuk ka qenë me parë objekt shfrytëzimi guri gelqeror. Siperfaqja e zonës minerare Nr 371/2 është e lidhur me një sistem rrugësh rurale dhe dytesore dhe për gjatë saj zhillohet një rrugë që e lidh atë me fshatin Pepellash dhe me pas me rrugën nacionale Korçë-Ersekë. Në afërsi të zonës kalon një linjë elektrike, e cila pas studimit të mundësive mund të përdoret për furnizim me energji elektrike të objektit.

Administrativisht i përket ndarjes administrative të rrethit të Korçës

Qendra administrative rurale e zonës në fjalë është komuna Mollaj

Rreth e rrotull objektit nuk ndodhen shtëpi banimi, objekte social-kulturore, shkollë, depo etj.

Rrugët në rajon që lidhin objektin me qendrat e banuara janë përgjithësisht të pa asfaltuar dhe kërkojnë riparime të pjesëshme.

Vetë terreni ku kërkohet leja minerare është i pak aksidentuar dhe shumë i shpëlarë nga erozioni. Në sipërfaqe në anën lindore të saj vihen re një proske e thellë (perroi i kalbur) e cila në shumicën e kohës është e thatë apo me ujë dhe erozioni në objekt nuk ka bërë të mundur gryerjen në dimensione të konsiderueshme . .

Kuota e poshtëm e zonës së kërkuar për shfrytëzim është + 1370 m ajo e sipërme + 1480m

Nga pikpamja topografike objekti ka formën e një pllaje me një ngritje në formë kodre në pjesën jugore të tij . Ai përfaqëson shpatin uqepërendimor të Malit të Bardhë që ka një lartësi 1711 m shtrirje të përgjithëshme me azimut 45° -52° -VP JL dhe me rnie veriperëndimore me kënd rnie të terrenit 18-22 grad.

Në lindje me perroin e kalbur dhe me tej me terren malor shkëmbi i zëres dhe Qafa e Kamenices.

Në jug me zonën malore me kuote +1302m, shkëmbi i bardhë, maja e madhe, gropat e stanjes, perroi i lajthizes

Në përfundim me zonën malore Mali i Bardhë

Objekti i kërkuar ndodhet pranë rrugës automobilistike që lidh fshatrat e zonës, rrugë dytesore të zhvilluar për aktivitete të ndryshme.

Rruga kryesore dhe ato dytesore në zonë janë kryesisht në gjendje të mirë të pa shtruar dhe shfrytëzimi i këtij objekti do të ndikojë dukshëm në përmirësimin e infrastrukurës së zonës.

Ai është i lidhur me një rrugë të kategorisë së katërt që vjen nga fshati Pepellash dhe e lidh objektin me rrugën nacionale Korçë -Erseke Siç duket në figurën Nr 2 objekti në drejtim lindje perëndim përshkohet nga një rrugë në kuotën e poshteme +1370. Një segment tjetër rrugë zhvillohet nga pika B në drejtim të jugperëndimit të objektit në kuotën +1400m ku ndodhet dhe një burim me prurje të mjaftueshme për ujë teknologjik. Siç do të shohim më poshtë hapja edhe shfrytëzimi i kësaj zone minerare është parashikuara të kryhet nga kjo e fundit e cila zhvillohet pas lidhjes me segmentin rrugor me gjatësi 3.12km që kalon nga pikat

A-Xa= 44 83 751,

Ya =44 74 588) dhe asaj në hyrje të zonës

B -Xb = 44 84 627

Yb= 44 76 341) .

Nga pikpamja gjeografike terreni ku shtrihet objekti që kerkohet për shfrytëzim, është terren kodrinor-malor. Zona e kerkuar për prodhimin e gelqerorit pllakor në formë blloqesh si lende e pare për prodhim pllakash, kolonadash , blloqesh me dimensione të ndryshme, davancale si dhe prodhime të tjera të materialeve dekorative me permasa sipas porosise gelqere ndodhet rreth 1.5 km në jug lindje të fshatit Floq. Rreth 1.2 km në jugperëndim të zonës ndodhet fshati Pepellash, ndërsa rreth 1.8 km në juglindje të zonës ndodhet fshati Kozel i rrethit të Kolonjes. Zona nuk ka qenë më parë objekt shfrytëzimi guri gelqeror. Siperfaqja e zonës minerare Nr 371/2 është e lidhur me një sistem rrugësh rurale dhe dytesore dhe për gjatë saj zhillohet një rrugë që e lidh atë me fshatin Pepellash dhe me pas me rrugën nacionale Korçë-Erseke. Në afërsi të zonës kalon një linjë elektrike, e cila pas studimit të mundësisve mund të përdoret për furnizim me energji elektrike të objektit.

Administrativisht i përket ndarjes administrative të rrethit të Korçës

Qendra administrative rurale e zonës në fjalë është komuna Mollaj

Rreth e rrotull objektit nuk ndodhen shtëpi banimi, objekte social-kulturore, shkolla, depo etj.

Rrugët në rajon që lidhin objektin me qendrat e banuara janë përgjithësisht të pa asfaltuar dhe kërkojnë riparime të pjesëshme.

Vetë terreni ku kerkohet leja minerare është i pak aksidentuar dhe shumë i shpëlare nga erozioni. Në sipërfaqe në anën lindore të saj vihen re një proske e thelle (perroi i kalbur) e cila në shumicën e kohës është e thate apo me ujë dhe erozioni në objekt nuk ka bërë të mundur gryerjen në dimensione të konsiderueshme . .

Kuota e poshteme e zonës së kerkuar për shfrytëzimi është + 1370 m ajo e sipërme + 1480m

Nga pikpamja topografike objekti ka formën e një pllaje me një ngritje në formë kodre në pjesën jugore të tij . Ai përfaqëson shpatin ugeperëndimor të Malit të Bardhë që ka një lartësi 1711 m shtrirje të përgjithëshme me azimut 45° -52° -VP JL dhe me rnie veriperëndimore me kënd rnie të terrenit 18-22 grad.

Ekonomia e zonës dhe aktivitetet kryesore të saj.

Popullsia e kësaj zone i përket një zone rurale dhe merret kryesisht me punë bujqesore dhe blegtorale si dhe një pjesë e tyre në emigracion dhe në aktivitetet e tjera pak të zhvilluara në zone Relativisht është në gjendje ekonomike mesatare. Kohët e fundit zona ka marrë zhvillim të dukshëm si rezultat i shtimit të aktivitetit të shfrytëzimit të gelqerorit në karrierat e fshatit Floq dhe ato të gureve dekorative

Ky aktivitet përfaqëson një burim të rëndësishëm të ardhurash për banorët e njësive administrative lokale Mollaj dhe të fshatrave për rreth.

Infrastruktura:

Ne aferis te zones kalon nje linje elektrike.

Administrativisht i perket ndarjes administrative te rrethit Korçe

Rruget ne rajon qe lidhin objektin me qendrat e banuara jane pergjithesisht te pa asfaltuar dhe kerkojne riparime te pjeseshme.

Siperfaqja e zones minerare Nr 371/2 eshte e lidhur me nje sistem rrugesh rurale dhe dytesore dhe per gjate saj zhillohet nje rruge qe e lidh ate me fshatin Kamenice dhe me pas me rrugen nacionale Korçe Erseke.

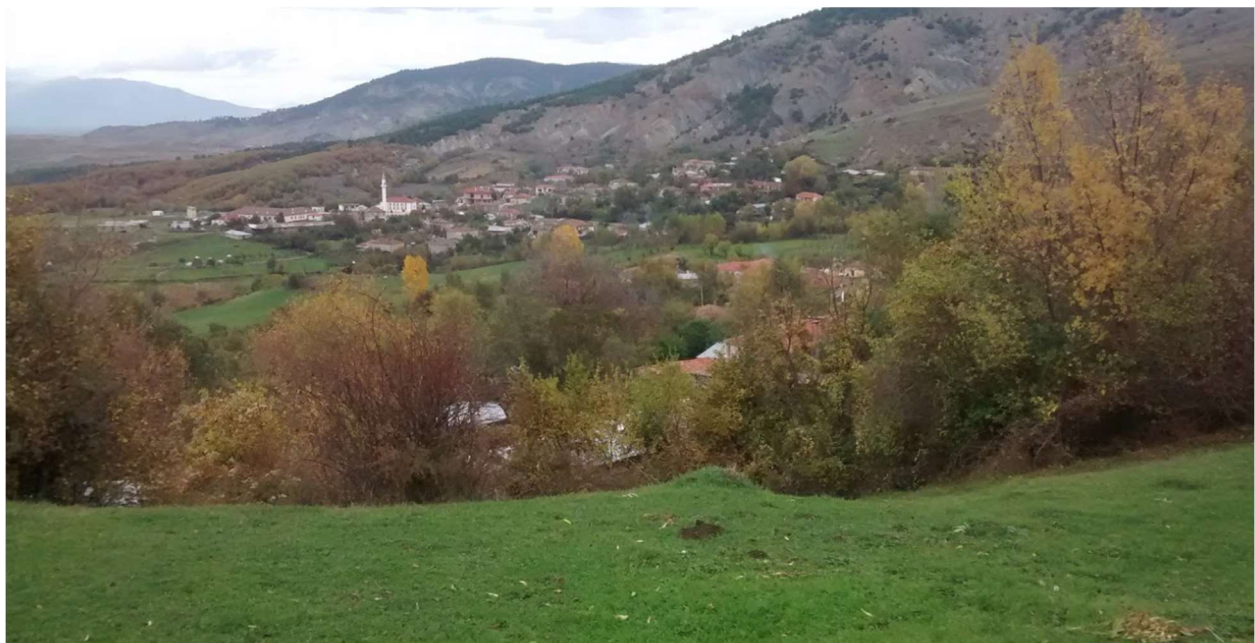


Foto e Fshatit Floq

ç. Skicat dhe planimetrite e objekteve te projektit dhe strukturave te projektit

Ky projekt nuk kerkon ndertim te strukturave me themele, ndaj dhe nuk do ta trajtojme.

Objektet ne sherbim te aktivitetit do te jene kontoniere te cilat shoqeria i disponon dhe do ti vendos ne siperfaqe te sheshte ne territorin e karrieres.

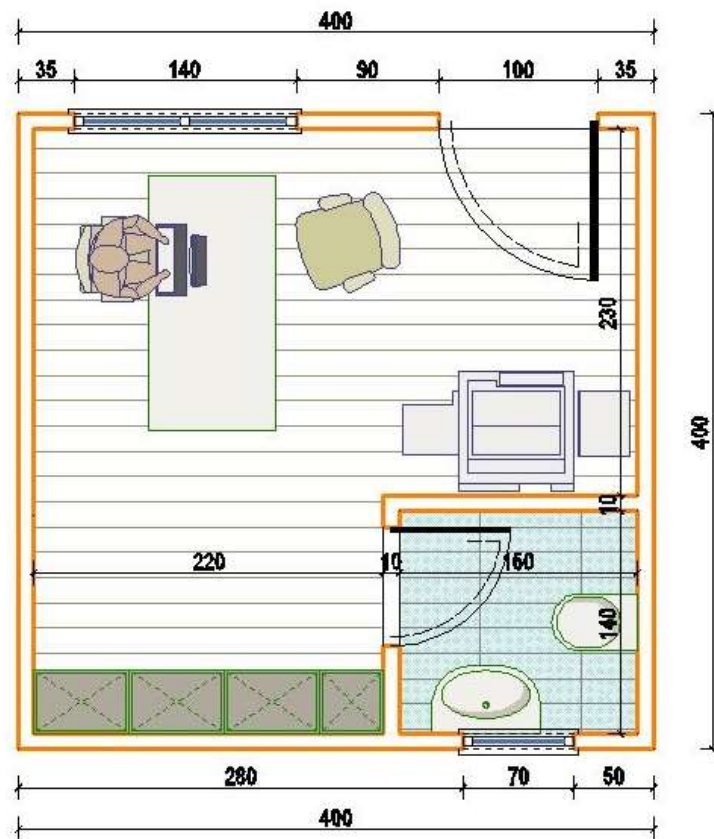
Ne sherbim te aktivitetit do te vendosen kontoniere per zyra, sherbimi per punonjesit si fjetore, dushe garderobe, magazine.

“STUDIOPROJEKT” sh.p.k Tirane

Adresa: Rr. Ndre MJEDA, Rezidenca Eagle. Njesia 3006. Tirane

Cel : 068 20 56654

E-Mail : studioprojekt@yahoo.it



Planimetria e zyes

d. Përshkrim i procesit ndertimor dhe teknologjik, përfshirë kapacitetet prodhuese/ perpunuese , sasit e lendeve të para dhe produktet përfundimtare të projektit

Duke marrë në konsideratë elemente si: Prodhimin e projektuar, topografinë e terrenit të objektit të projektuar, sasine e rezervave të shfrytëzueshme, karakteristikat gjeomekanike të shkembnjëve, elementet e shtruarjes dhe koeficientin e zbulimit , është parashikuar shfrytëzimi gelqerorit pllakor të bëhet me punime sipërfaqesore me **kariere**.

Shfrytëzimi me qiell të hapur i gelqerorit pllakor favorizohet dhe nga këto faktore:

Renia e formacioneve, që ndërtojnë pakon produktive në drejtim të tillë që lejojnë zhvillimin normal të shkalleve dhe elementeve të tyre pa sjelle kushtezime teknike.

Eksperiencia e shfrytëzimit të viteve të kaluara në objekte të njëjta, ka treguar se elementet e shtruarjes së formacioneve të gelqerorit pllakore dhe karakteristikat gjeomekanike të tyre favorizojnë këndet deri 75° të skarpave dhe nuk sjellin asnjë rrezik rreshqitje.

Hidrografia e zonës, në përgjithësi dhe territori projektuar për leje minerare në veçanti, nuk pritet të krijojë probleme për shfrytëzimin e vendburimit, mbasi sipërfaqja është plotësisht e drenuar dhe nuk ka prezencë ujërash dhe burimesh të pranishme në të .

Nga pikepamja hidrografike zona e marrë për studim ka kushte të mira teknike shfrytëzimi. Rrjedhja sipërfaqesore e ujerave derdhet në perroin e Floqit. Rrjedhjet nëntokesore janë karakteristike për depozitimet e gelqeroreve që filtrojnë në kolektoret e përmendur më lartë.

“STUDIOPROJEKT” sh.p.k Tirane

Adresa: Rr. Ndre MJEDA, Rezidenca Eagle. Njesia 3006. Tirane

Cel : 068 20 56654

E-Mail : studioprojekt@yahoo.it

Zona kufizohet ne lindje nga perroi perroi kalbur dhe ne lindje nga perroi i lajthise se Kocos ne Territori perbehet nga shkembinj gelqerori.

Aktiviteti do te kryhet ne kufijt e lejes minerare dhe nuk do te kete kerkesa per shtese siperfaqe ose ndryshim kufijsh te siperfaqes se lejes.

Ndertimi gjeologjik i objektit

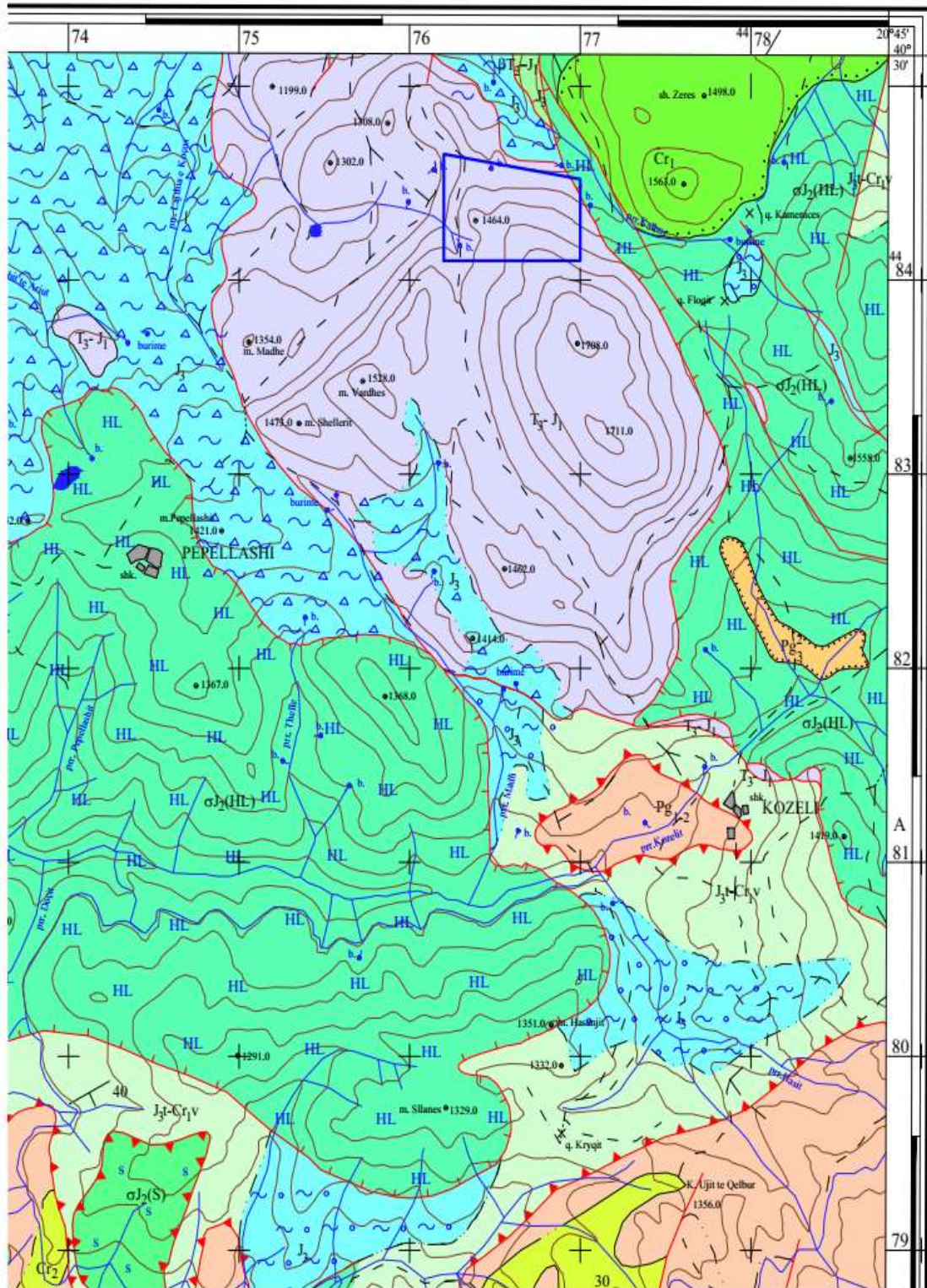
Studimi gjeologjik i objektit eshte bazuar ne harten gjeologjike te rajonit dhe paketen perkatese te sherbimit gjeologjik, si dhe nga harta gjeologjike (Fig Nr 3)

Zona minerare si pjese e shpatit verior te malit te bardhe qe zhvillohet nga kuota +1370 deri ne ate 1711, ndertohet pothuajse teresisht nga formacionet e Triasikut te Siperperm – Jurasikut te Poshtem T₃-J₁. Keto formacione jane ato me perhapje me te gjere ne rajon. Ata ndertojne teresisht malin e Bardhe dhe lokalizohen gati ne qender te planshetit . Kontakti i tyre me shkembinjte rrethues eshte me kufi tektonik. Ata perfaqesohen nga formacione gelqerore shtrese trashe mikritike, biomikritike dhe shume rralle mergelore. Kane ngjyre kryesisht gri e çelet qe shpesh behet gri ne te bardhe. Keto formacione ndertojne teresisht zonen minerare konkuruese Nr 371/2 Floq, per te cilen kerkohet leje minerare e shfrytezimit . Gelqeroret kane shtrirje te pergjitheshme veri perendimore jube lindore me azimut 320-330 ° dhe renie jubeperendimore me kend 30 ° -32°

Ne zonen Floqit dalin ne siperfaqe shkembinjte me te vjeter te zones ne studim te perfaqesuar nga gelqeroret neritike te Triasikut te Siperperm-Jurasikut te Poshtem. Keta gelqerore paraqiten ne formen e nje zinxhiri karbonatik te nje brezi te ngushte e te zgjatur prej Gjergjevices (jashte zones), Vithkuq, Bellovode, Floq e deri ne Qafen e Kazanit qe shpesh here jane trajtuar edhe si bazament, por per ne ato kurdohere lundrojne mbi Melanzhin ofiolitik (M.of.). Kete e verteton me se miri ujembajtja e liqenit artificial te Gjancit.

Gelqeroret shtrese trashe deri masive te Triasikut te Siperperm jane me ngjyre gri ne te kuqerremte e kurdohere ato kane nje ndertim copezor neritik. Copat e ketyre konglobregcieve jane perseri karbonatike vec se kane nje ndryshim ne ngjyre. Ajo kalon nga a bardha ne gri, ndersa cimentimi i bardhe roze e jo rralle ne te kuqeremte. Keto formacione karbonatike teper te prekur tektonikisht e me nje carshmeri te zhvilluar brenda fushes ne studim e qe sherben si ujembledhes i lumit Dunavec kane influencen e tyre ne ushqimin e disa burimeve ujore siperfaqesore.

Vete dalja e lumenjve ujore reze shkembinjve karbonatike te T₃-J₁ ne maredhenie tashme me Melanzhin ofiolitik flet per ate qe ato lundrojne mbi te. Te gjitha blloqet apo daljet e gelqeroreve te T₃-J₁ na paraqiten si monoklinale e nuk formojne struktura te vecanta. Elementet e shkembinjve jane nga me te ndryshmit, por me nje ligjesi te pergjithshme renie JL.



Harta gjeologjike e rajonit te zones minerare konkuruese Nr 371/2

“STUDIOPROJEKT” sh.p.k Tirane

Adresa: Rr. Ndre MJEDA, Rezidenca Eagle. Njesia 3006. Tirane

Cel : 068 20 56654

E-Mail : studioprojekt@yahoo.it

Tektonika dhe çarshemria e formacioneve te objektit

Zona minerar Nr 371/2 eshte e pa prekur nga zhvillimet tektonike te rajonit qofshin keto paresore apo dytesore te tektogjenezave te mevoneshme. Ne zone nuk vihen re prezenca te tektonikes te cilat mund te shkaktojne probleme per shfrytezimin e zones.

Parmetri tjetër i rendesishem i studjuar dhe vrojtuar ne teren ne pjesen e siperme te majes dhe ne shpatin e zhveshur te objektit eshte dhe sistemi i çarjeve natyrale te shkembenjve gelqerore te objektit .

Sistemi i çarjeve natyrale te shkembenjve eshte gati ortogonal me çarje paresore me azimut shtrirjeje 220° - 250° azimut renie 310° - 340° dhe kend reie 72° - 85° . Njeri drejtim i planeve te çarjeve orientohet gati kryq me shtrirjen e pergjitheshme te objektit ndersa tjetri sipas shtrirjes gati sipas planit te zhveshjes natyrale te tij ne zonen e profileve .

Distanca midis planeve te sistemit paresor te çarjeve te dokumnetuar ne siperfaqe eshte 80-100cm dhe disa here mbi 1.7-2 m.

Çarjet e tjera dytesore qe takohen ne siperfaqe jane shkaktuar nga erodimi i materialit çimentues se shkembit dhe nuk priten te takohen ne thellesi te tij (mbi 3m).

Vrojtimet e kryera ne pjesen e zhveshur te shpatit si dhe ne skarpatate rrugeve ekzistuese qe pershkoje objektin ne veri dhe lindje te tij, tregojne per pranine vetem te sistemit paresor te çarjeve i cili dhe ketu eshte me dendesi me te vogel (i rendit mbi 2m).

Vrojtimet e kryere nga ne objektit dhe permasat e blloqeve eksperimentale te prere paraprakisht tregojne se objekti ka nje bllokshmeri te kenaqeshme dhe ne te mund te prodhohen blloqe me te medhenj se 2 m^3 .

Prania e çarjeve dhe e damareve kuarcore do te veshtiresje, ne disa raste , perdorimin e litarit prerës te diamantuar dhe zgjedhjen e parmtrave gjeometrike te deshruar te bllokut

Menjanimi i ketyre veshtiresive mund te realizohet me ane te perdorimit te teknikës se shkeputjes se blloqeve me shpime .

Kjo teknike ka gjetur nje perdorim te madh vitet e fundit ne prerjen e blloqeve te granitite dhe gureve te tjere dekorative duke siguruar njeheresh rendimente dhe kapacitete te medha te prodhimit te blloqeve ne shume karierra te vendit tone . Perdorimi i kesaj teknike nuk perjashton mundesine e perdorimit te teknikave te tjera te prerjes dhe shkeputjes s blloqeve te gelqerorit ne objekt

Treguesit kimike dhe fiziko-mekanike te gelqeroreve te objektit

Gelqeroret ne pergjithesi klasifikohen e vleresohen ne baze te vetive te tyre fiziko - mekanike e kimike. Ne aspektin fiziko - mekanik guret gelqeror pergjithesisht janë te forte e mjaft te forte, kompakt, kokerr imet e shume te imet.

Ndersa kimikisht guri gelqeror perbehet kryesisht nga mineral kalciti me sasi shume të pakta okside alumini, hekuri, magneziumi dhe alkalesh.

Vetite fiziko - mekanike te gurit gelqeror (te cilat mund të maten pa ndryshuar përbërjen e tij kimike) jane : fortesia, pesha specifike, pesha vellimore, rezistenca ne shtypje, ujethithja, poroziteti, ndikimi i motit. Per vleresimin e gelqerorve te zones minerare 371/2, me qellim perdorimin e tyre si lende e pare per prodhimin e materialeve dekorative jane vleresuar analitikisht edhe vetite e tyre fiziko - mekanike.

Per kete qellim u moren e pergatiten 10 kampione (kube) e u analizuan ne Laboratorin e Institutit te Ndertimit ne Tirane. Rezultatet e analizave jane ne tabelen ne vazhdim.

Kampionet i perkasin gurit gleqeror te zones minerare dhe jane pergatitur ne trajte kubesh (5 x 5 x 5) cm ne impiantin e prerjes e te perpunimit te blloqeve e pllakave gelqerore qe zoteron vete kompania.

Per te gjykuar mbi fushen e perdorimit te produkteve dhe nenprodukteve e prodhuar nga shfrytezimi i gurit gelqeror, ne objekt, nga mostrat e morra u kruhen analizat perkatese kimike , fiziko-mekanike dhe te polerimit te gurit gelqeror .

Nga analizat e kryera rezultoi:

Perberja kimike e gelqeroreve te analizuar ne kete vendburim eshte si vijon.

Treguesit kimike te gelqerorit te objektit

Komponenti	CaO	Fe ₂ O ₃	MgO	Al ₂ O ₃	SiO ₂	HK
Vlera	55.5%	0%	1.51%	0.15%	0.04%	36.12%
Standarti	38-42%	1-1.5	1.96	3-5%	15-18%	>30-32

Analizat fiziko mekanike te kampineve te studjuara tregojne se keta gelqerore kane karakteristikat e meposhteme:

Analizat fiziko mekanike te kampineve te studjuara tregojne se keta gelqerore kane karakteristikat e meposhteme:

Rezistenca ne shtypje ne gjendje natyrale per 12 kampione te analizuar, rezulton nga 986 kg/cm² ne 1110 kg/cm².

Pesha vellimore, 2.696 gr/cm³.

Pesha specifike, 2.79 gr/cm³.

Pesha e volumit te skeletit 2.79 gr/cm³

Qendrueshmeria terheqje, 86.4 kg/cm²

Fortesia sipas Protodiakonovit, 10-11

Kendi i ferkimit te brendshem ne kampione, φ 82 ° deri 84.2 °

Kendi i ferkimit te brendshem ne matricen shkembore φ 80 ° deri 84 °

Polerimi i shkelqyer deri ne perfeksion

Duke gjykuar nga treguesit e me siperm mund te themi se materiali i prodhuar prej tyre mund te perdoret si:

Lende e pare ndertimi, çakell, rere e perpunuar, granil te llojeve te ndryshme dhe fino patinimi ;

Stabilizant ne shtrimin e rrugëve;

Gure ndertimi per qellime arkitektonike ne forme blloqesh e kollonash me permasa te ndryshme dhe forma drejkendore, katrore dhe rrethore;

Pllaka me permasa te ndryshme per veshje te brendeshme, te jashtme, veshje fasadash, shtrim siperfaqesh te sheshta, parvaze dyersh e dritaresh etj;

Përdorimi i një guri gëlqeror per qellime dekorative ne trajte te pllakave, blloqeve etj.varet nga vetitë e tij fiziko - mekanike kombinuar edhe me perberjen kimike te tij.

Sipas vrojtimeve ne karierat eksperimentale nga shfrytezimi i gelqerorit shtrese trashe mund te dalin blloqe me permasa deri ne 2.6m gjatesi x 2.2m gjeresi e x 1.4m trashesi. Guri gelqeror ka aftesi qe pas polerimit te marre shkelqim te mjaftueshem e te kenaqshem.

Sipas vrojtimeve ne karierat eksperimentale nga shfrytezimi i gelqerorit shtrese trashe mund te dalin blloqe me permasa deri ne 2.6m gjatesi x 2.2m gjeresi e x 1.4m trashesi. Guri gelqeror ka aftesi qe pas polerimit te marre shkelqim te mjaftueshem e te kenaqshem.

Konkluzion i pergjithshem: Guri gelqeror ne zonen minerare Nr 371/2 Floq, zoteron veti veti fiziko - mekanike dhe pamje te mira e te kenaqeshme qe favorizojne perdorimin e tij si material dekorativ.



Foto Produkte, qe dalin nga blloqet eksperimentale



Foto Produkte qe mund te dalin nga kariera

Kapaciteti Prodhues

Prodhimi projektuar per shfrytezim ne zonen e kerkuar do te kete si destinacion perdorimin e tij ne industrine e ndertimit si lende e pare.

Blloqet e prodhuara nga guri gelqeror do te transportohen ne destinacion, ne objektet e ndertimit.

Sasia e prodhimit te projektuar me karriere per 25 vjet

1 513 869 m³

Prodhimi vjetor

3 000 m³

“STUDIOPROJEKT” sh.p.k Tirane

Adresa: **Rr. Ndre MJEDA, Rezenca Eagle. Njesia 3006. Tirane**

Cel : 068 20 56654

E-Mail : studioprojekt@yahoo.it

Dite pune ne vit	240 dit/vit
Prodhimi mujor	250m ³ /muaj
Prodhimi ditor	12.5m ³ /dite

Per kete arsye, ne varesi te tregut te pritshem, subjekti parashikon nje prodhim vjetor prej rreth 3 000m³/vit.

Regjimi i punes

Per realizimin e prodhimit te parashikuar karriera do te punoje me kete regjim pune:

-Muaj gjithsej	12 muaj
-Dite pune ne vit	240 dit/vit
-Dit pune ne muaj	20 dit
-Turme ne 24 ore	nje turn/24 ore
-Koha e punes ne turn	8 ore/turn

Ne ditet me lageshti ne pergjithesi nuk do te punohet. Per vitin e pare te aktivitetit te saj karriera do te punoje per hapjen e vendburimit, ngritjen e objekteve te sherbimit, etj.

Hapja e karrieres

Vendburimi do te hapet nga rruga ekzistuese qe pershkon vendburimin ne pjesen veri-perendimore te tij. Punimet e hapjes do te kryhen vitin e pare te aktivitetit.

Ne studimin e varianteve te hapjes se vendburimit jane mare ne konsiderate :

Kuota e rruges ekzistuese kombetare.

Kuota e sheshit te shkalles se pare

Kuota e sheshit te shkalles fundore

Parametrat gjeometrike te zones se shfrytezimit

Shperndarjen e rezervave te nxjerreshme ne shkalle ne raport me sasine e pergjitheshme te rezervave

Pjeresia mesatare e siperfaqes se vendburimit

Mbas marjes ne konsiderate te faktoreve te mesiperm eshte bere studimi i varianteve te hapjes se vendburimit dhe eshte konkluduar se hapja do te behet nga rruga ekzistues në kuotën +800 dhe të vazhdojë deri në kuotën + 850 m.

Relievi i siperfaqes. ku ndodhe objekti, ka kushte te pershtateshme qe favorizojne hapjen me transhe me gjysem seksioni me nje kalim, gjeresia e saj do te jete ne funksion te menyres te transportit te bllqeve te gelqeroreve dhe sterilit, paraprakisht eshte pranuar 4-6 m me vend nderimesh per kamionat.

Per hapjen e objektit parshikohet te perdoret rruga ekzistues qe vjen nga fshati Pepellash dhe mberin deri ne hyrje te zones

Hapja edhe shfrytezimi i kesaj zone minerare eshte parashikuara te kryhet nga kjo e fundit e cila zhvillohet pas lidhjen me segmentin rrugor me gjatesi 3.12 km qe kalon nga pikat

A -Xa = 44 83 751,

Ya =44 74 588 dhe asaj ne hyrje te zones

B -Xb = 44 84 627

Yb= 44 76 341.

Shih figuren Nr 2 dhe hartën gjeologjike topografike .

Rrugët e tjera të hapjes do të zhvillohen brenda zonës së shfrytëzimit deri në kuotën me të lartë të shfrytëzimit +1430m duke u lidhur me atë ekzistues që zhvillohet nga pika B e sipër cituar deri në vendndodhjen e burimit të ujit në kuotën +1400m .

Objekti është i hapur pjesërisht në kuotën e sipërme (deri në kuotën +1400m) dhe për këto ka nevojë edhe për hapjen e shkallëve deri në kuotën +1430m. Për hapjen dhe përgatitjen e zonës që do të shfrytëzohet parashikohen të hapen disa rrugë në formë gjysem trashëje me gjeresi 6-8 m dhe pjeresi 8% që do të lidhin rrugën e sipër cituar me sejcilën shkallë (shih hartën gjeologjike topografike)

Zhvillimi i rrugëve parashikon hyrjen në çdo nënshkallë ku do të fillojë prerja e blloqeve

Zgjedhja e skarpates së transeve do të varet nga shtrirja e tyre në raport me rënien e gelqeroreve dhe do të jetë nga 68° deri në 70°

Siç duket nga figura Nr 2 dhe planimetria e gjedjes përfundimtare të karrierës gjatesi e kësaj rrugë parashikohet të jetë perkatesisht

Rruga ekzistuese nga pika A me koordinata

$X_a = 44\ 83\ 751$,

$Y_a = 44\ 74\ 588$ dhe asaj në hyrje të zonës B me koordinata

$X_b = 44\ 84\ 627$

$Y_b = 44\ 76\ 341$ me gjatesi të përgjithshme 3.12 km ;

Rruga ekzistuese nga pika B me koordinata

$X_b = 44\ 84\ 627$

$Y_b = 44\ 76\ 341$

Segmenti 1-2, që lidh rrugën ekzistuese me shkallën me kuotë +1380m me gjatesi 120m;

Segmenti 3-4, që lidh rrugën ekzistuese me shkallën me kuotë +1390m me gjatesi 195m;

Segmenti 5-6 që lidh rrugën ekzistuese me shkallën me kuotë +1400m me gjatesi 260m;

Segmenti 5'-7-8, që lidh rrugën ekzistuese me shkallën me kuotë +1410m me gjatesi 215m;

Segmenti 7-10-9, që lidh rrugën ekzistuese me shkallën me kuotë +1420m me gjatesi 120m

Segmenti 10-11, që lidh rrugën ekzistuese me shkallën me kuotë +1430m me gjatesi 100m

Gjatesia e përgjithshme e segmenteve të reja që do të lidhin shkallët e lartës me rrugën ekzistuese është 1010m. Pjesa e rrugës ekzistuese që do të riparohet është gjurmë rrugë ekzistuese me gjatesi 3840m.

Përfundimisht në dy vitet e para, për të mundësuar fillimin e prodhimit parashikohet të kryhet e gjithë rruga duke mundësuar futjen në prodhim në vitin e dytë .

Zgjedhja e mënyrës së shfrytëzimit , me punime sipërfaqësore ose nëntokësore .

Për të gjykuar dhe përcaktuar drejt mënyrën e shfrytëzimit të objektit u krye, për çdo shkallë, llogaritja e rezervave, volumi i zbulimit dhe koeficienti mesatar i zbulimit. Rezultatet e llogaritjeve janë paraqitur në tabelat e mëposhtme.

Duke marrë në konsideratë elemente të tjera si: topografine, sasine e rezervave , karakteristikat gjeomekanike të shkëmbinjve, elementet e shtruarjes dhe koeficientin paraprak të zbulimit për heqjen e dherave dhe shkëmbinjve të ciptuar në sipërfaqe sipas shkallëve rezultojnë mesatarisht $5.38\text{m}^3\text{masiv}/\text{m}^3\text{masiv}$

Është parashikuar shfrytëzimi me karriere i rezervave të llogaritura të karrierës në pjesën e poshtme të zonës minerare me kuotë të poshtme +1370 m dhe kuotë të sipërme +1430m.

Në tabelat e mëposhtme janë dhënë llogaritjet e vëllimit të dherave dhe të koeficientëve të zbulimit për çdo shkallë për produkt të shitshëm për sejcilën karriere

Pas kryerjes së llogaritjeve të rezervave të shfrytëzueshme u kryen llogaritjet lidhur me treguesit në natyrë të aktivitetit të shfrytëzimit të paraqitur në tabelën e poshtme

Tabela Treguesit ne natyre per shfrytezimin e zones e karieres se projektuar

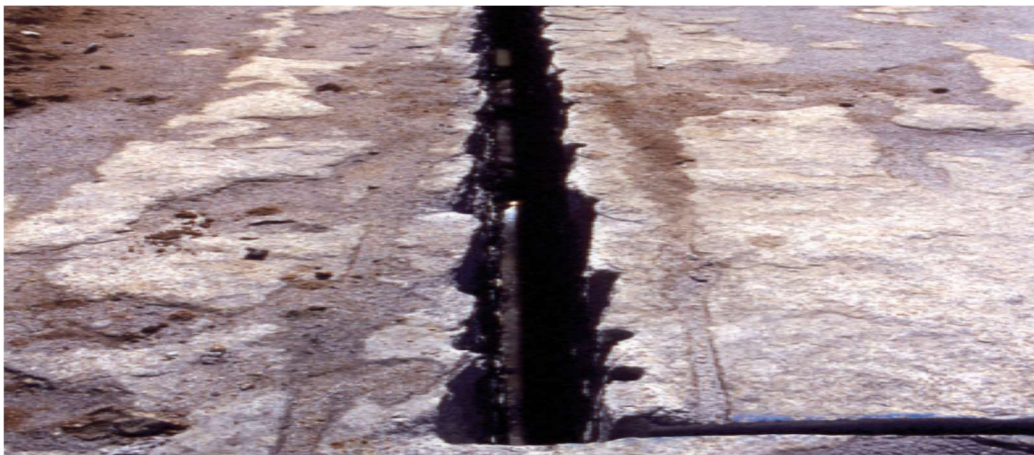
Nr	Shkalla	Rezervat		Humbje	Shkemb	Dhera	Shkemb	Koefiçenti
		Gjeologjike	Te shfrytezueshme	Skarpate	me çarje		Masiv	i zbulimit
		m ³	m ³	%	m ³	m ³	m ³	m ³ /m ³
1	1430	3393	2405	29.1	1876	373	156	14.44
2	1420	97769	48246	50.7	37632	8799	1815	25.58
3	1410	196800	129204	34.3	100779	15744	12681	9.19
4	1400	334534	207023	38.1	161478	16727	28818	6.18
5	1390	468121	288951	38.3	225382	16852	46717	5.19
6	1380	564957	390614	30.9	304679	16949	68986	4.66
7	1370	682162	447426	34.4	348993	20465	77969	4.74
8	Shuma	2347737	1513869	35.5	1180818	95909	237142	5.38

Kryerja e punimeve te shfrytezimit me qiell te hapur, gjithashtu, favorizohet nga:

- Renia e formacioneve, qe ndertojen pakon produktive ne drejtim gati te te kundret me terreni;
- Forma e pershtateshme e gelqeroreve, shtresa me permasa te ndryshme e me prezencen e rafsheve te shtresesimit dhe ato te çarjeve te mbushur me material argjilor apo te çarjeve, te cilat mund te levizen me lehtësi me dore ose me mjete te mekanizuar pa patur nevojën e perdorimit te Lendeve Plasese.

Menyra e shkeputjes se blloqeve te gelqerorit do te trajtohet ne kapitujt me poshte;

- Thellesia relativisht e vogel e germimit (deri ne 87 m), e cila mundeson ruajtjen te nje kendi te pjeresise se terenit te pershtatshem per rehabilitimin pas shfrytezimit ;
 - Hidrografia e zones ne pergjithesi dhe e pjeses se kerkuar per leje minerare ne veçanti, e cila nuk krijon probleme per shfrytezimin e vendburimit.
 - Perroskat qe pershkojne zonen e kerkuar nu kane ndonje ndikim te konsiderueshme ne menyren e shfrytezimit dhe ne ecurine e saj mbasi nuk kane prurje te vazhdueshme uji
 - Hidrologjia, burimet e ujrave etj, te cilat jane te pranishme ne zonen e shfrytezimit nuk do te preken nga shfrytezimi dhe do te perdoren per marrjen e ujit teknologjik prej tyre.
- Koefiçeni i zbulimit, ne saj te te cilit nuk ka nevoja per siperfaqe shtese per depozitimin e perhershëm ose te perkohshëm te sterileve



Elementet e karrieres

-Kendi i skarpates se shkalleve dhe trasheve.

Ne percaktimin e kendit te skarpates se shkalleve dhe trasheve te hyrjes ne cdo shkalle dhe shesh pune te karrieres jane marre parasyh tregues te tille si: sistemi i carjeve, shtresizimi dhe orientimi i tyre ne raport me pozicionin dhe kendin e orientimit te shkalleve dhe shesheve te karrieres, treguesit gjeomekanike dhe fiziko mekanime te shkembenjve dhe eksperiencia e shfrytezimit ne karrierave analoge ne zonen e objektit.

Duke pasur parasysh treguesit e me siper eshte llogaritur kendi i skarpates duke perdorur metodat kompiuterike te cilat se bashku me rezultatet e tyre paraqiten si me poshte (Tab 10)

Ne llogaritjet e kryera jane marre ne konsiderate pjeset e ekstremeve te karrieres te cilat nuk do te shuhen normalisht sipas izohipsit por do te kufizohen nga vijat e kufizuaese te zones se shfrytezimit.



Prerje e blloqeve me tel te diamantuar

Lartesia maksimale e mbetur, ne kete raste, eshte 40 m .

Nga llogaritjet e mesiperme del se kendi i skarpates eshte nga 71° deri 74° , ndersa koeficienti i sigurise, nga 1.14-1.38

Bazuar ne llogaritjet e mesiperme, jane bere llogaritje shtese te kendit te skarpates duke marre ne konsiderate dhe pranine eventuale te ujit te rreshjeve dhe mundesine e ngricave, pranine e rgjilave midis blloqeve gelqerore . Pas llogaritjeve te mesiperme kendi i skarpates eshte pranuar 72° .

Koeficienti i sigurise eshte pranuar 1.3 (rekomanduar nga literatura perkatese per nje kohe ekspozimi mb 50 vjet)

Kendi i skarpates ne pjeset me perkulje konvekse te shkalleve te perkoheshme (cepat e karrieres) eshte pranuar 9-10 grade me i vogel

Kendi i zgjedhur prej $60^\circ 18'$ perputhet me nevojat teknologjike te shkeputjes e zhvendosjes se blloqeve te gelqerorit te mermerizuar me mjete te thjeshta .

Duke pasur parasysh pozicionin gjeografik te karrieres, relievin dhe parametrat gjeometrike te shkalleve, karriera, ne gjendje perfundimtare, do te kete pamjen e nje siperfaqe te germuar me thellesi deri ne 70m me te njejtin kend te sheshit te poshtem qe ka dhe tereni per'rreth .

Me poshte ne menyre te permbledhur jane dhene parametrat per shfrytezimin ne 25 vitet e para dhe ate te gjendjes perfundimtare te karirres

Kapaciteti nxjerrës i minierës, regjimi i punës, nderesa ne dite, dite ne muaj, ose vit, Grafiku i punimeve te zbulimit dhe grafiku i podhimit per gjithë minieren.

Kapaciteti Prodhues

Prodhimi realizuar nga shfrytezimi i ketij vendburimi ne zonen e kerkuar do te kete si destinacion perdorimin e tij ne industrine e prodhimit te materialeve dekorative dhe perpunimi i tyre do te behet ne impiantin qe disponohet nga vete subjekti . Per kete arsye nevojat e subjektit per blloqe guri jane rreth 3000 m³/vit

Kapaciteti vjetor i objekti eshte percaktuar ne perputhje me nevojat e vete subjektit dhe tregut te produktit perfunditar dhe parashikohet te jete 3000- 4300m³/vit

PUNIMET E SHFRYTEZIMIT

Sistemi i shfrytezimit

Ne zgjedhjen e sistemit te shfrytezimit jane marre parasysh faktoret e meposhtem:

Kushtet tekniko-minerare te objektit;

Menyra e ngarkimit, transportit dhe depozitimit te sterilite te zbulimit;

Menyra e kryerjes se punimeve te zbulimit;

Menyra e ngarkimit dhe transportit te gelqerorit ne brendesi te karrieres dhe jashte saj;

Mjetet e ngarkimit dhe transportit qe parashikohen te perdoren ne zbulim dhe prodhim;

Menyren e rrezimit dhe shkeputjes se blloqeve te gelqerorit;

Ngarkimi dhe zhvendosja e sterileve te coptuar ne sheshet e nenshkalleve parashikohet te behet me eskavator me kove te variushme 2m³

Transporti i sterilite te zbulimit dhe blloqeve te gelqerorit parashikohet te behet me kamiona 16 m³

Sterilet e zbulimit do te depozitohen brenda kufijve te zones se shfrytezimit (shih vizatimin perkates).

Bazuar ne sa me siper, sistemi i shfrytezimit, qe parashikohet te perdoret eshte i thjeshte me transport te sterilite ne distance deri 1.4 km , duke lejuar ne kete menyre depozitimin e tij brenda zones se shfrytezimit. Zones e parashikuar per depozitimin e sterileve eshte ne brendesi te zone sfrytezimit ne kuoten +1370m (shih hartën gjeologjike topografike dhe gjendjen perfundimtare) Sterilet e depozituar do te perdoren teresisht ne menyre suksesive per mbulimine siperfaqes se shfrytezuar duke i paraprire rigjenerimit te mjedisit .

Elementet e sistemit te shfrytezimit

Elementet e sistemit te shfrytezimit qe parashikohen te perdoret do te jene:

Lartesia e shkalles se karrieres eshte 10m;

Lartesia e nenshkalles do te jete e variushme ne varesi te kushteve te terrenit, per pjesen e shkembenjve me çarje shkon 1.5-3m per pjesen e shkembenjve monolite 1-1.3 m;

Gjeresia e sheshit të punës në gjendje fillestare 15-20 m dhe në gjendje perfundimtare sa gjeresia e nenshkalles të percaktuar nga konfiguracioni i terrenit;

Kendi i skarpates të perkoheshme në shkallet normale të punës në shkembjenj me çarje 65° -80°;

Kendi i skarpates të perkoheshme me perkulje konvekse (në kryqezimin e karrieres me transhete e hyrjes në të) dhe në perkuljet konkave (në cepat e karrieres), 56-58°;

Ngarkimi dhe transporti i mekanizuar;

Rrezimi, heqja ose spostimi i shkembit, në masivin me çarje të pjesës së sipërme, i mekanizuar me koven e skavatorit ose çekiqin e tij;

Shkeputja e blloqeve monolite, e mekanizuar, prerje me tel të diamantuar në dy faqe dhe shkeputje me bira konturuese me pyka hidraulikene faqen e tretë ose konturim me bira me makine hidraulike të tipit LINER 100 dhe shkeputje me ndaresa hidraulike të tipit Tamsplit.

Në rastet e veçanta përdorimi i teknikes së prerjes së blloqeve me përdorimin e fitilit detonant



Impiant peres me tel të diamantuar i tipit PELLEGRINI



“STUDIOPROJEKT” sh.p.k Tirane

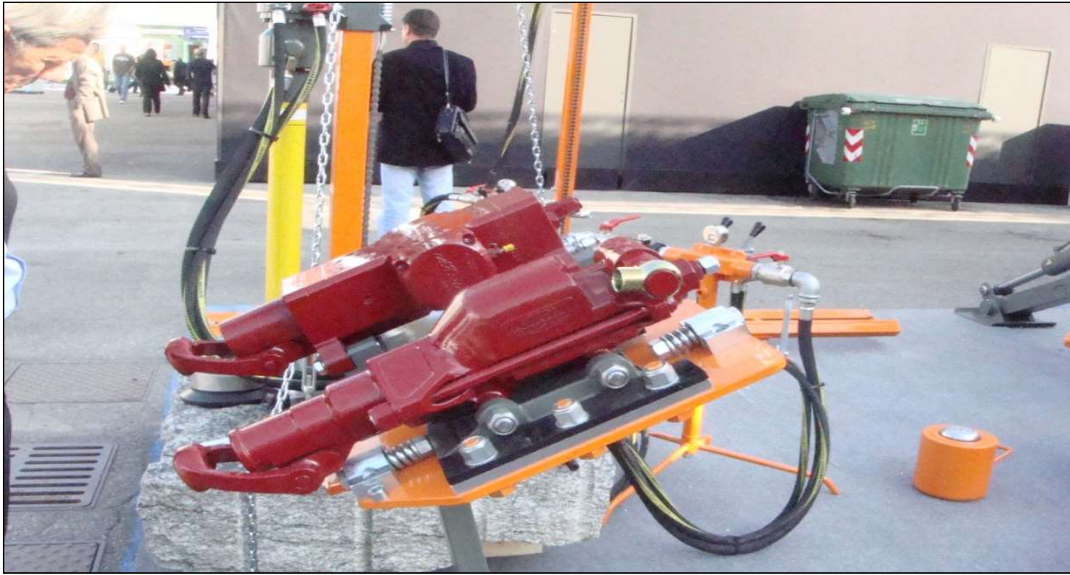
Adresa: **Rr. Ndre MJEDA, Rezenca Eagle. Njesia 3006. Tirane**

Cel : 068 20 56654

E-Mail : studioprojekt@yahoo.it

Shoqeria « ERA MERMER » shpk Korce

Makine shpimi me diezel e Tipit « MARINI »



Çekiç shpimi me per sonden shpuese Tip « MARINI



Shtratkareli shpues me pluhurkapese

“STUDIOPROJEKT” sh.p.k Tirane

Adresa: Rr. Ndre MJEDA, Rezidenca Eagle. Njesia 3006. Tirane

Cel : 068 20 56654

E-Mail : studioprojekt@yahoo.it



pyka zgjeruese per shkeputjen e blloqeve pas shpimit te birave



Radha dhe drejtimi i shfrytezimit

Shfrytezimi i ketij objekti do te behet me qiell te hapur me lartesi shkalle 10m dhe lartesi te ndryshueshme nenshkalle deri ne formimin e shkalles se plote dhe me shuarje graduale te tyre Duke pasur parasysh elemente e shtruarjes se struktures se monoklinale te objektit te shfrytezimit me shtrirje Veri perendim Juge lindje dhe renine Verilindore eshte parashikuar radha dhe drejtimi i shfrytezimit si me poshte:

“STUDIOPROJEKT” sh.p.k Tirane

Adresa: **Rr. Ndre MJEDA, Rezenca Eagle. Njesia 3006. Tirane**

Cel : 068 20 56654

E-Mail : studioprojekt@yahoo.it

Radha e shfrytezimit

Shfrytezimi, i sejciles kariere parashikohet te behet nga lart poshte duke siguruar mundesi depozitimi sterili si ne siperfaqen e lene per kete qellim ashtu dhe ne hapsirat e krijuara nga shfrytezimi.

Per te gjithe karrieren ekziston mundesia e shfrytezimit te kombinuar duke ruajtur rrugen e cila do te sherbeje per transport sterilit dhe te blloqeve te shkeputura deri ne kuoten e poshteme peratesisht:

Radha e pergjithshme e shfrytezimit do te jete do te jete nga lart poshte duke filluar , per ne shkallen me kuote +1430m, ne zone nga profili I-I ne -II-II gati ne ekstremin perendimor te siperfaqes se karrieres dhe duke u shtrire ne drejtim te brendesise se siperfaqes dhe duke zbritur ne menyre te nje mbas njeshme ne shkallet e me poshteme deri ne kuoten +1370m.

Per fillimin e zbulimit dhe te shfrytezimit ne keto shkalle parashikohet fillimisht te mberrije rruga sic eshte parashikuar ne paragrafin e hapjes .

Per te krijuar kushtet e nje aktiviteti minerar normal dhe per te mundesuar depozitim brenda kufijve te shfrytezimit te sterileve te zbulimit dhe mbetjeve te ndryshme, ne planimetri jane lene perkatesisht sheshet e paraqitura ne planimetri (shih planimetrine e rehabilitimit pas shfrytezimit dhe te gjendjes perfunsimtare)

Siperfaqja e krijuar nga shfrytezimi do ti paraprije zbulimit te shkalleve te meposhteme .

Fillimi i aktiviteti minerar ne kete shkalle do te mundesoje marrjen e experiences se duhur per perdorimin e makinerive dhe njeheresh do te lejoje kryerjen e rruges per hapjen teresore te objektit Per zbulimin dhe shfrytezimin e shkalleve me te siperme, rruga parashikohet te mbrije deri ne kete kuote.

Radha e pergjithshme e shfrytezimit nga lart poshte mund te shmanget dhe per per pjese te vecanta te karrieres te ndiqet nje rradhe e kombinuar , por brenda te njejtis sektor shfrytezimi nga lart poshte eshte i detyruar

Drejtimi i shfrytezimit

Drejtimi i shfrytezimit te karjerave do te jete pergjithesisht nga ekstremet perendimor ne drejtim te atij plindor ose nga rruga drejt ekstremeve veri lindore te zones se shfrytezimit. Ne raste te vecanta ky drejtim do te kushtezohet nga mbritja e rruges ne cdo shkalle.

Pavaresisht nga sa me siper nuk perjashtohet mundesi e shfrytezimit nga qendra drejt ekstremeve por me kushtin e mbritjes se rruges dhe krijimit te sheshit me permasa te nevojshme per insatlimin e makinerive dhe pajisjeve

Ojentimi i pergjithshem i shkalleve do te jete sipas izohipseve te terenit (shih planimetrine e karrieres ne gjendjen perfundimtare):

Nje orjentim i tille i shkalleve diktohet nga elementet e shtruarjes se struktures, topografia dhe kendet e renies se shpatit te kodres

Pas kryerjes se punimeve te hapjes shkallet do te zhvendosen ne te dy drejtimete e permendura me siper dhe pas krijimit te nje fronti me gjatesi sa kuota e izohipsit te shkalles ose nenshkalle fronti do te levize sipas shtrirjes se zones se shfrytezimit deri ne shuarjen e tij ne izohipsin me te njejtis kuote ne ekstremet e zones

Ne tabelen e me poshteme eshte dhene parashikimi i prodhimit ne vite per cdo shkalle per prodhimtari blloqesh bruto 3000 - 4300 m³ /vit

Perfundimisht prodhimi parashikohet te realizohet si me poshte

Parametrat per zhvillimine karrieres per 25 vitet e para do te jene si me poshte:

Kjo siperfaqe parashikohet te shfrytezohet gati 22% nga e cila per shkallet e siperme mbi kuoten +1400m gati 100% te rezervave, ndersa per te gjithë siperfaqen e projektuar parashikohet te shfrytezohen rreth 40% e rezervave. Pas 25 vitesh parametrat gjeometrike te karrieres ne forme amfiteatri do te jene

Thellesia e vertikale e karrieres gjate shfrytezimit te saj, 10-70 m;

Numuri i shkalleve te punes qe do te zhvillohen gjate shfrytezimit 1-7;

Gjeresia ne plan e karrieres, ne pjesen e siperme 120-160m

Gjeresia ne plan e karrieres, ne pjesen e poshteme 40-100- m

Gjatesia ne plan e karrieres, 560 m

Kendi i shuarjes se shkalleve ne varesi te shtrirjes se karrieres eshte 38-42 ° ;

Lartesia e shkalles 10m.

Percaktimi i lartesisë se shkalles

Percaktimi i lartesisë se shkalles se punes ne karriere eshte bere duke patur parasysh faktoret e meposhtem:

Kushtet tekniko-minerare te objektit ;

Vetitë gjeomekanike te shkembinjve rrethues;

Mjetet e parashikuara dhe menyren e prerjes dhe shkeputjes se blloqeve te gelqerorit ;

Menyren e transportit te brendshem dhe te jashtem te blloqeve dhe mbetjeve te ndryshme ;

Menyren dhe mjetet e ngarkimit ne shkallet dhe menyren e krehjes se shpateve te shkalleve ne pjesen e siperme te tyre gjate heqjes se pjeses se shkembenj te coptuar dhe blloqeve ;

Per zhvendosjen e gelqeroreve te mermerizuar te coptuar dhe mbuleses apo perzjerreve te ndryshme ne sheshet e punes se karrieres, do te perdoret eskavator me kove te variueshme 2m³ .

Ngarkimi blloqeve me trashesi te ndryshme parashikohet te behet me mjet te tipit pirrun.

Transporti nga sheshet e punes ne sheshet e depozitimit te blloqeve, kuota +1340m parshikohet te behet me kamion 16 m³

Duke pasur parasysh eksperiencen e shfrytezimit te gureve dekorative ne vendburime te ndryshme shkalla e plote do te perbehet nga disa nenshkalle. Lartesi e nenshkalles deri ne formimin e shkalles se plote 10 m do te varet nga:

Trashesia e mbuleses vegjetale apo me shkembinj pllakore me trashesi te madhe ose te coptuara;

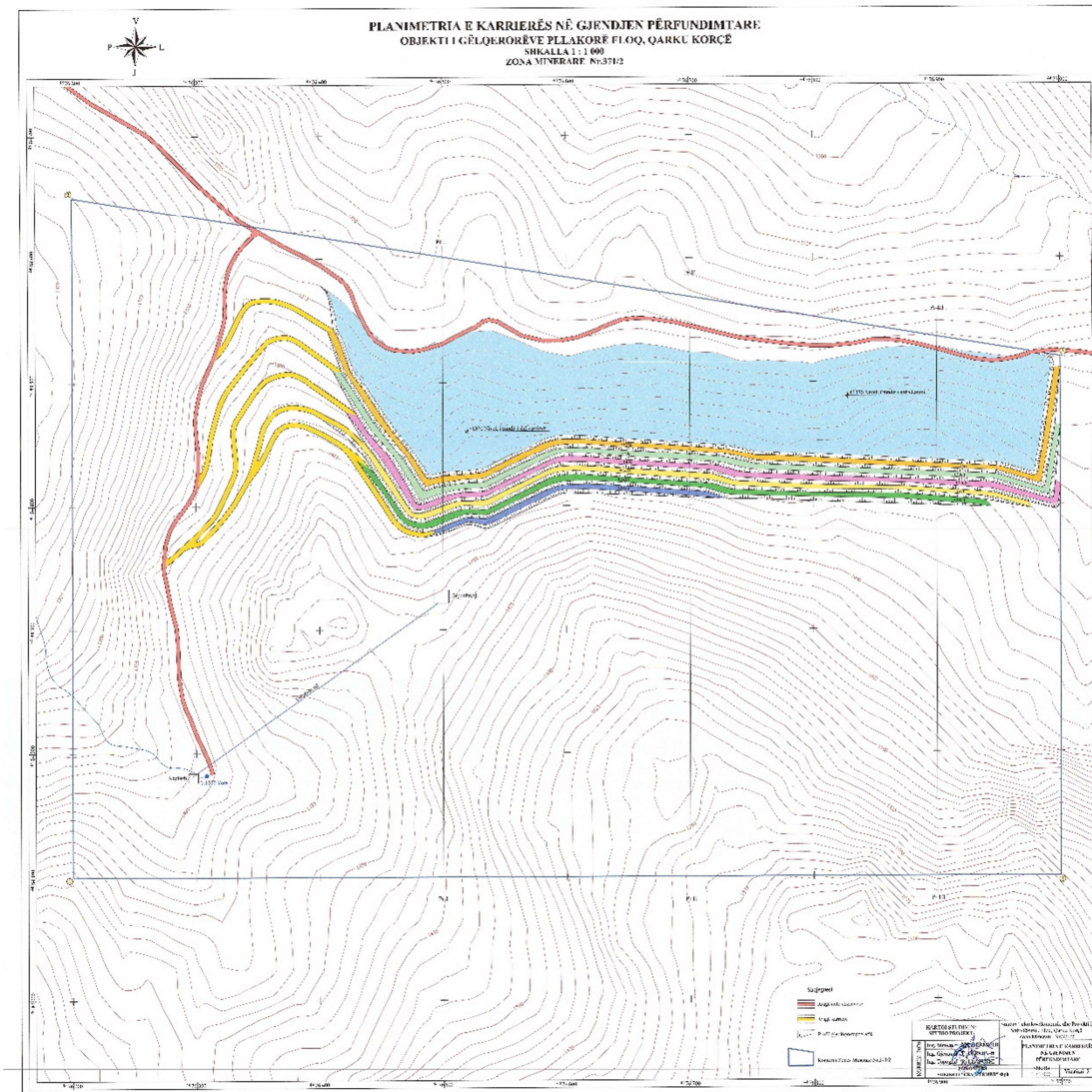
Trashesia e pakos produktive dhe e shtresave te gelqerorit;

Kushtet e terenit dhe pjerresia e siperfaqes, qe do te germohet;

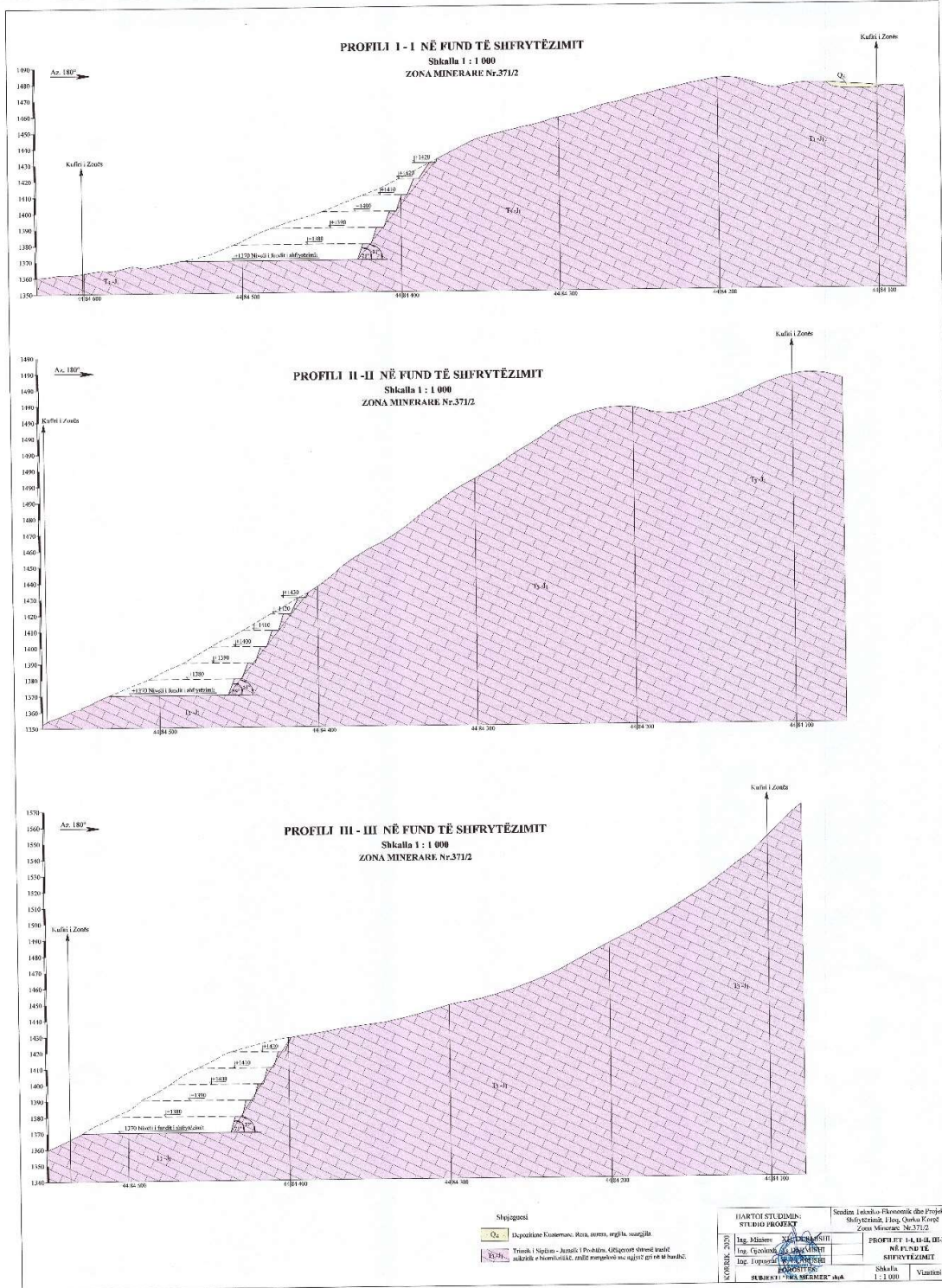
Pozicioni i shtreses te shfrytezueshme ne raport me shtresat dhe pakot e tjera;

Thellesia e ndodhjes se shtreses se shfrytezueshme ne raport me siperfaqen e terenit.

Shoqëria « ERA MERMER » shpk Korçe



“STUDIOPROJEKT” sh.p.k Tirane
Adresa: **Rr. Ndre MJEDA, Rezidenca Eagle, Njesia 3006, Tirane**
Cel : 068 20 56654
E-Mail : studioprojekt@yahoo.it



“STUDIOPROJEKT” sh.p.k Tirane
 Adresa: **Rr. Ndre MJEDA, Rezidenca Eagle, Njesia 3006, Tirane**
 Cel : 068 20 56654
 E-Mail : studioprojekt@yahoo.it

e. Infrastruktura e nevojshme per lidhjen me rrjetin elektrike, furnizimin me uje, shkarkimet e ujrave te ndotura dhe mbetjeve, si dhe informacion per rruget ekzistuese te aksesit apo nevojen per hapje te rrugeve te reja

Shfrytëzimi i gelqerorit pllakor te ketij objekti eshte nje aktivitet i mirfillte minerar i subjektit per sigurimin e lendes se pare te prodhimit e blloqeve masive te ketij shkembi
Per hapjen, pergatitjen dhe shfrytëzimin e gelqerorit te ketij objekti dhe kryerjen e proceseve te tjera te sherbimit te makinerive dhe pajisjeve parashikohen te ndertohen objektet e permendura me poshte:

Rruget automobilistike per hapjen dhe shfrytëzimin e objektit

Siç duket nga figura Nr 2 dhe planimetria e gjedjes perfundimtare te karieres gjatesi e kesaj rruge parshikohet te jete perkatesisht

Rruga ekzistuese nga pika A me koordinata

Xa= 44 83 751,

Ya =44 74 588) dhe asaj ne hyrje te zones B me koordinata

Xb = 44 84 627

Yb= 44 76 341 me gjatesi te pergjitheshme 3.12 km ;

Rruga ekzistuese nga pika B me koordinata

Xb = 44 84 627

Yb= 44 76 341 deri tek burimi ne kuoten +1400m me gjatesi te pergjitheshme 0.46 km.

Segmenti 1-2, qe lidh rrugen ekzistuese me shkallen me kuote +1380m me gjatesi 120m;

Segmenti 3-4, qe lidh rrugen ekzistuese me shkallen me kuote +1390m me gjatesi 195m;

Segmenti 5-6 qe lidh rrugen ekzistuese me shkallen me kuote +1400m me gjatesi 260m;

Segmenti 5'-7-8, qe lidh rrugen ekzistuese me shkallen me kuote +1410m me gjatesi 215m;

Segmenti 7-10-9, qe lidh rrugen ekzistuese me shkallen me kuote +1420m me gjatesi 120m

Segmenti 10-11, qe lidh rrugen ekzistuese me shkallen me kuote +1430m me gjatesi 100m

Gjatesia e pergjitheshme e segmenteve te reja qe do te lidhin shkallet e karieres me rrugen ekzistuese eshte 1010m. Pjesa e rruges ekzistuese qe do te riparohet eshte gjurme rruge ekzistuese me gjatesi 3840m.

Perfundimisht ne dy vitet e para, per te mundesuar fillimin e prodhimit parashikohet te kryhet e gjithe rruga duke munduar futjen ne prodhim ne vitin e dyte

Zgjedhja e skarpates se transheve do te varet nga shtrirja e tyre ne raport me renien e glqeroreve dhe do te jete nga 52° deri ne 61°

Objektet industriale e te sherbimit te makinerive dhe pajisjeve

Ne objekt parashikohen te ndertohen objekte industriale dhe te sherbimit te cilat do te jene si me poshte.

Objekte siperfaqesore dhe sociale

Qe ne fillim te aktivitetit te tij subjekti ka parshikuar ndertimin e nje ambient qe do te sherbeje si zyra dhe ambient pushimi.

Furnizimi me energji elektrike dhe telefoni.

Per furnizimin me energji elektrike do te ndertohet linje dhe kabine elektrike e pajisur me transformator dhe te gjithe aksesoret e nevojshme

Lidhja telefonike e objektit me subjektin do te behet me telefona mobile

Furnizimi me uje

Procesi teknologjik i konturimit prerjes dhe shkeputjes se blloqeve kerkon perdorimin e ujit qe do te sillet ne objekt me bot dhe per kete do te perdoret nje rezervuar qe do te lidhet me sistem tubacionesh me linerin Per te siguruar furnizimin uniform te LINERIT, shpuesit me zinxhir, atij ne shtrat dhe spliterit, ne kuoten +1450m do te vendosen 2 rezervuare metalike me kapacitet 5m³ sejcili te cilet do te furnizohen me uje nga burimi qe ndodhet ne brendesi te zones minerare(shih hartën gjeologo-topografike).

Objekte te tjera

Ne zonen e shfrytezimit, ne sheshin +1370m, ne afersi te karieres, do te ndertohen objekte te tjera si ambiente magazine dhe sistemime te ndryshme ne zonen ku eshte parashikuar te jete qendra e sektorit

Investimet e parashikuara

Per shfrytezimin e gelqerorit pllak te trashe te objekti parashikohen te kryhen investimet e me poshteme

Investimet per rruge sheshe e sistemime

Investime per rruge sheshe e sistemime parashikohen te jene si me poshte

Investimet per riparimin e rruges ekzistuese dhe ndertimine rruges se re

Tabela Investimet per rruge te re

Nr	Emertimi	Njesia	Sasia	Gjatesia e rruges ml	Vellimi+20% m ³	Kosto lek/m ³	Vlera leke
1	Germim	m ³ /ml	2.65	4850.0	15423	250	3855750
2	Stabilizant	m ³ /ml	1	4850.0	4850.0	350.0	1697500
3	Shuma						5553250
5	Tombino	cop	14			13000	182000
6	Punime te tjera						270000
7	Shuma						6005250
8	Te pa parapara						438750
9	Shuma shpenzime						6444000

Investimet per ndertesa industriale . 25 m² x 50 000/m² = 1 000 000 leke

Investimet per ndertesa sociale 12 m² x 50 000/m² = 600 000 leke

Investime per mure mbajtes nuk do te kete

Investime per uje teknologjike 60000 leke

Sic u theksua me siper, projekti parashikon shfrytezimin e gelqerorit pllakor te ketij objekti

Investimet e parshikuar per shfrytezimin e ketij objekti parashikohen te jene si me poshte:

Tabela Investimet sheshe sistemime riparime dhe ndertim montime

Nr	Emertimi	Vlera leke
	Ndertesa ndertime sheshe sistemime	
1	Rruga sheshe sistemime + riparim rruge	6444000
2	Ndertesa industriale	1000000
3	Ndertesa Sociale	600000
4	Investime per furnizim me uje + energji	600000
5	Shuma ndertim montime	8644000

“STUDIOPROJEKT” sh.p.k Tirane

Adresa: Rr. Ndre MJEDA, Rezidenca Eagle, Njesia 3006, Tirane

Cel : 068 20 56654

E-Mail : studioprojekt@yahoo.it

Shkarkimet e ujerave te ndotura dhe mbetjeve.

Aktiviteti nuk perdor uje teknologjik, prandaj nuk prodhon dhe nuk shkarkon ne toke ujra te ndotura.

Mbetjet urbane te krijuara nga veprimtaria e punonjesve do te vendosen ne kosha te vendosura nga subjekti dhe do te transportohen ne shesh depozitimin e caktuar nga njesia vendore nga kompani te licencuara.

Sterilet e krijuara nga aktiviteti do te depozitohen ne shesh-depozitimin sipas projektit, shif planimetrin bashkangjitur

“STUDIOPROJEKT” sh.p.k Tirane

Adresa: **Rr. Ndre MJEDA, Rezidenca Eagle. Njesia 3006. Tirane**

Cel : 068 20 56654

E-Mail : studioprojekt@yahoo.it

Subjekti “ERA MERMER” shpk

Investimet per makineri pajisje dhe instalime teknologjike, linja etj.

Investimet e parashikuar per venine ne shfrytezim te objektit parashikohen te kryhen si ne tabelen e meposhteme

Tabela Vlera e investimeve dhe fazat e kryerjes

Nr	Emertimi	Vlera 000/lek	Vlera 000/lek Ekzist.	Te reja 000/Leke				
				Viti I	Viti II	Viti III	Viti IV	Viti V
	Ndertesa ndertime sheshe sistemime							
1	Rruga sheshe sistemime + riparim rruge	6444		4300	2144			
2	Ndertesa industriale	1000			1000			
3	Ndertesa Sociale	600		300	300			
4	Investime per furnizim me uje + energji	600		600				
5	Shuma ndertim montime	8644		5200	3444	0		
	Makineri pajisje							
1	Linja prerje shkeputje blloqesh 2 cop	3400	1400		1000		1000	
2	Eskavator 2 m ³ 2 cop	6400	4200				2200	
3	Ngarkues blloqesh deri 15 ton. 2cop	4000				2000		2000
5	Liner 100 per shpim vertikal dhe horizontal 3 cop	3600	1200			1200		1200
6	Impiante prerese me aksesore 2	3000	1500			1500		
7	Buldozer 1	1800					1800	
8	Zbankatore etj	600	300			300		
9	Motor gjenerator 100 Kw 1 cop	1800			600			1200
10	Aksesore te ndryshme	1600	1000					600
11	Shuma makineri	28600	12000	0	1600	5000	5000	5000
12	Shuma ndertim montime +makineri	37244	12000	5200	5044	5000	5000	5000

f. Programi per ndertimin, kohezgjatjen e ndertimit, kohezgjatja e planifikuar e funksionimit te projektit, kohen e mundeshme te perfundimit te funksionimit te projektit dhe faza e planifikuar per reabilitimin e siperfaqes pas mbarimit te funksionimit te projektit.

Programi per ndertimin e karrieres perfshin:

Nr.	Objektet	Kohezgjatja kohore
1	Ndertim i objekteve te sherbimit dhe industriale brenda teritorit te karrieres te rruges hyrese	2 vjet

“STUDIOPROJEKT” sh.p.k Tirane

Adresa: Rr. Ndre MJEDA, Rezidenca Eagle. Njesia 3006. Tirane

Cel : 068 20 56654

E-Mail : studioprojekt@yahoo.it

Aktiviteti shfrytezimit te gelqeroreve pllakore do te funksionoj 25 vjete me te drejte rinovimi per 10 vjet, e percaktuar ne lejen minerare ne zbatim te Ligjit minerar te ndryshuar.

Projekti ndertimor per hapjen e karrieres

- Ka per qellim lidhjen e fronteve te prodhimit te gurit gelqerore (te shesheve te shkalleve) me rruget nacionale te transportit.

Hapja e vendburimit eshte projektuar ne menyre qe shfrytezimi i gelqerorit pllakor ne karriere te behet nga lart poshte. Per hartimin e projektit te ndertimit te rruges automobilistike ne karriere jane marre ne konsiderat parametrat si vijon:

- Lartesine e projektuar te shkalleve te karrieres
- Elementet e shtrirjes dhe renies se depozitimeve te gurit gelqerore ne zonen e projektuar.
- Siperfaqja e zones se projektuar.
- Vetite fiziko – mekanike te shkembinjve
- Kushtet klimaterike dhe hidrogjeologjike te rajonit ku kryhet aktiviteti.
- Relievi
- Lloji transportit qe parapelqen investitori, makinerit e shpimit te birave me sonde dhe ngarkimit te prodhimit ne sheshin e shkalleve.
- Sasia e rezervave te vendburimit qe do te aktivizohen.
- Prodhimi nder vite i projektuar.

Duke ju referuar faktoreve te mesiperem hapja e vendburimit do te behet me Gjysem trashe kapitale te thjeshte te vendosur brenda kufijve te fushes minerare.

Gjysem trashea kapitale eshte projektuar te ndertohet me gjysem seksion.

Ky punim do te zhduket me perfundimin e shfrytezimit te vendburimit ne karrieren e projektuar.

-Kapaciteti Prodhues

Prodhimi projektuar per shfrytezim ne zonen e kerkuar do te kete si destinacion perdorimin e tij ne industrine e ndertimit per punime dekorative. Prodhimi qe mendohet te realizohet do te jete 3 000 m³/vit deri 4300m³/vit.

-Masat rehabilituese

Punimet qe do te kryhen per rehabilitimin e zones se shfrytezuar

- Punime inxhinierike
- Punime biologjike

-Punime inxhinierike

- Hapja dhe mirembajtja e rrugeve automobilistike per hyrje ne sheshin e sigurise se shkalleve
- Hapja e kunetave dhe kanaleve per drenazhim dhe disiplinimin e ujerave te rreshjeve atmosferike

-Punime biologjike

- Mbushja me dhera humusore me trashesi 30cm te shesheve te shkalleve dhe pergatitja e tokes per mbjellje me bimesi.
- Mbjellja e fidaneve qe rriten ne kete zone
- Mbjellja e bimesise.

"STUDIOPROJEKT" sh.p.k Tirane

Adresa: **Rr. Ndre MJEDA, Rezidenca Eagle. Njesia 3006. Tirane**

Cel : 068 20 56654

E-Mail : studioprojekt@yahoo.it

-Sherbimet profilaktike ne siperfaqet e rehabilituara.

-Ana biologjike

Zona eshte me depozitime gur gelqerori qe nuk kane bimesi shume te zhvilluar.

Ndryshueshmeria biologjike e zones kushtezohet nga veprimi i natyres kontinentale te klimes e cila duket ne dimrin e ftohte e te lagësht dhe ne vëren e shkurtër, të nxehtë e të thatë.

Bimesia drunore e larte ne formen e pyjeve mungon dhe dominohet nga llojet e shkurreve si bush, dushk, dellinj, shqope.

Gjitaret e medhej qe takohen ne kete zone jane dhelpra, lepuri i eger numri i te cilit eshte zvogeluar , etj

Nga shpendet me shpesh takohen thelleza, shapka, trumcaket, kumrijet , gushkuqi etj. Gjithashtu takohen zvarranik te ndryshem si gjarperinj, hardhuca, breshka, nje numer i pakufizuar insektesh, milingona, etj.

Rehabilitimi zones se shfrytezuat duke u gjelberuar dhe pyllezuar do te permiresoje cilesine e ajrit floren dhe faunen e zones, etj. Mbas rehabilitimit te çdo sheshi do te kryhen te gjitha sherbimet e nevojshme per mbirjen dhe mirembajtje te tyre.

Ne teresi, ne funksionimin e ekosistemeve te tjera nisur nga koncepti i teresise ekologjike keto habitate kane vlera dhe duhet te ruhen dhe rehabilitohen.

-Punime biologjike biodiversiteti

Ndryshueshmeria biologjike e zones kushtezohet nga veprimi i natyres kontinentale te klimes e cila duket ne dimrin e ftohte e te lagësht dhe ne vëren e shkurtër, të nxehtë e të thatë.

Ne kete zone eshte prania e bimesise mesdhetare te shkurreve te ulta dhe barishteve si dhe te ferrave .

Bimesia e larte ne fomen e pyjeve masive mungon dhe dominohet nga llojet e siperpermendura dhe shkurre qe jane deshmitare te pranise se tyre masive ne te kaluaren.

Nisur nga koncepti i teresise ekologjike keto habitate kane vlera dhe duhet te rehabilitohen.

Per kete ne zonen e kryerjes se punimeve do te mbillet bimesia e zones dhe bimesi e kultivuar ne te gjitha sheshet e sigurimit qe do te dalin per cdo horizont shfrytezimi.

Pervec filizave do te mbillen edhe bimet barishtore ne sheshet e shkalleve per te krijuar siperfaqe te gjelber. Mbjellja e tyre do te permiresoje ne menyre te dukshme pejsazhin e zones dhe do te ndikoj ne rritjen e popullimin e numrit te gjitareve, shpendeve dhe zvarranikeve, sepse do te krijohen kushtet e nevojshme per zhvillimin e tyre, te folezimit dhe do te eliminohet fenomeni i erozionit.

Punimet e rehabilitimit konsistojne si me posht.

-Krijimin e siperfaqeve per mbjellje

-Sistemimin e materialit te mbuleses te depozituar paraprakisht ne kufijte e karrieres.

-Mbjelljen e siperfaqeve te reja me shkurre te egra dhe drure te zones mesdhetare

-Mirembajtjen e siperfaqeve te mbjella.

Masat zbutese te ndikimeve negative gjate procesit te shfrytezimit.

Masat zbutese te ndikimeve negative konsistojne ne uljen e ndotjeve gjate punimeve ne kariere te ajrit nga pluhuri, gazet mbrojtja nga zhurma,si dhe uljen e efekteve negative hapsinore dhe ne

"STUDIOPROJEKT" sh.p.k Tirane

Adresa: Rr. Ndre MJEDA,Rezidenca Eagle. Njesia 3006. Tirane

Cel : 068 20 56654

E-Mail : studioprojekt@yahoo.it

territor, ne faunen dhe floren. Por pikesynimi kryesor i studimit mbetet rehabilitimi i tokes dhe evitimi ne maksimum i erozionit.

Masat konkrete qe do te merren gjate punimeve do te jene :

- Mbjellje me fidane e gjitha periferise me te larte te shpatit te territorit gjate shfrytezimit. Kjo mase do te sherbeje edhe per uljen e nivelit te pluhurave dhe zhurmave ne vazhdim te projektit, si dhe te rrise mundesimin per vetegjenerim te drureve ne pjesen e larte me shpatin tjetet te kodres.
- Pemiresimin e bimesise ne te gjitha periferine e karieres me bimesi te zones per te izoluar pjesen e fragmentizuar nga shfrytezimi prej atyre te paprekura nga projekti duke lene mundesine per perhapje te metejshme te ketyre specieve vendase ne territoret fqinje. Te dy keto masa mund te sherbejne si bariera per pluhurin qe mund te nxirret nga aktiviteti eolik gjate shfrytezimit.
- Uljen e prodhimit per stinen e veres duke evituar keshtu me sa te jete e mundur pluhurat. Nga ana tjetet per te ulur efektet negative, gjate periudhave te thata do te perdoret lagia e shesheve te punes dhe sidomos, lagia e materialit te nxjere. Kjo do te mbroje ambientin nga pluhuri gjate transportit te prodhimit

Rehabilitimi i territorit

Masat rehabilituese do te konsistojne ne :

- Uljen e erozionit
- Restaurimin e habitateve
- Pasurimin e biodiversitetit me speciet natyrore.
- Rritjen e vlerave vizuale dhe rikrijuese te territorit qe do te shfrytezohet.

Se pari shfrytezimi me tarace me lartesi 10 m, eshte bere per te lehtesuar zbatimin e planit te rehabilitimit. Keto taraca do te lejojne si mbulimin e siperfaqes me gjelberim ashtu edhe evitimin e pamjeve te pakendeshme te shpateve vertikale te tarracave qe mund te mbeten zbuluar ne rastet e lartesis se pergjithshme te tarraces rreth 10 m.

Radha e mbjelljeve do te jete nga lart-poshte, duke lejuar mundesine per vetepërhapjen e specieve mbi bazat e aktivitetit eolitik dhe forces se rendeses. Gjeresia e shkalles se taraces do te jete 4m. Kjo lloj mbjellje lejon vetepërhapjen e species, si dhe nuk demton ne rritjen e bimeve pasi nuk pengon dritezimin.

Rehabilitimi i tokes

Per rehabilitimin e tokes, do te shfrytezohen mbetjet e imeta nga materiali i nxjerre dhe do te plotesohet me dhera humusore te pasur me pleh.

Nese do te nevojitet stabilizimi i ketij dheu nje pjese e faqes se pjerret do te behet me trungje te ngulura me thellesi 30 cm, mulcirimi do te jete i thate dhe me kashte, gjethe te bimeve te zones dhe dege. Mulcirimi do te sherbeje si per uljen e humbjeve te farnave nga largimi prej aktivitetit eolik, ashtu dhe per uljen e aktivitetit erodik per sa kohe vegetacioni eshte i pa zhvilluar mire. Mbjelljet do te kene renditjen me largesi fidanesh cdo 10 m, gje qe do ti jape nje kurore dendesi mjaft e mire territorit pas shfrytezimit, dhe lejon dritezimin per veterritjen dhe zhvillimin e bimeve natyrore.

Rehabilitimi i plote i mjediseve te territorit do te jete si me poshte:

Mbjellja e tarracave

- Mbjellje e taracave ne shkallet e karieres

"STUDIOPROJEKT" sh.p.k Tirane

Adresa: Rr. Ndre MJEDA, Rezidenca Eagle. Njesia 3006. Tirane

Cel : 068 20 56654

E-Mail : studioprojekt@yahoo.it

-Filiza 2 vjecare ne periferi

-Mbjellje e filizave 2 vjecare te pemeve dhe lejimi i perteritjes se shkurreve.

Nga vete rehabilitimi i habitateve me perparesi do te marre rritja e abudances se shpendeve dhe zvarranikeve dhe njekohesisht do te shtohen si habitatet ashtu dhe rezervat natyrore edhe per gjitaret e larte si lepuri etj. prej ketej do te rritet edhe mundesia e pranise se mishngrenesve te larte si dhelpra etj.

Kanalet dhe kunetat.

Kunetat dhe kanalet do te bejne qe rrjedhja e ujrave siperfaqsores te behet me force rendese, duke perftuar ne kete menyre grumbullimin e tyre dhe me pas depertimin gradual ne toke.

Kombinimi i punimeve te shfrytezimit te karrieres me ato te zbutjes se impakteve mjedisore si dhe punimet rehabilituese, do te kete si pasoje edhe rritjen e numrit te te punesuarve

Kujdesi per punimet rehabilituese nga ana e shoqerise do te vazhdojne te pakten deri ne kater vite pas mbarimit perfundimtar te shfrytezimit te karrieres.

-Krijimin e siperfaqeve per mbjellje , sistemimin, grumbullimi dhe mbjellja.

Per te krijuar siperfaqet per mbjellje, shkurresh ose barishtesh te zones, subjekti parashikon qe ne vitin e pare te beje :

Sistemimin i dherave ne taracat e shesheve te shkalleve per te gjitha siperfaqen qe do te shfrytezohet . Ndryshimet e mundeshme ne ritmet e prodhimit do te reflektohen edhe ne planet e rehabilitimit.

-Punimet e mbylljes trajtimit te sterile dhe rehabilitimit te zones

Elementet e mesiperm jane marre ne konsiderate ne hartimin e projektit te mbylljes dhe llogaritjen e shpenzimeve perkatese per realizimin e tij dhe perkatesisht

-Zonat e shfrytezuara te krijuara nga shfrytezimi do te mbushen me sterilet e depozituara perreth tyre dhe me vone do te mbulohen me dhe aktiv per te mundesuara mbjelljen e pemeve te pershtateshme te zones.

-Do te çmontohen pajisjet

-Ne perfundim do te jete i shoqeruar nga sinjalistika perkates edhe rrethimi

-Preventivi i shpenzimeve te rehabilitimit te siperfaqes se shfrytezuara dhe llogaritja e garancise ne vit

Tabela e shpenzime per mbylljen dhe rehabilitimin e 1 Ha

Preventivi i planit te rehabilitimit te karrieres te shfrytezuara me siperfaqe								
Nr	Operacionet	Siperfaqja	Norma	Siperfaqe	norma	Volumi I punes	Çmimi	Vlera
			ha/ha	operacionale	m3/ha oper	m3	Leke /m3	Leke
I	Plani I mbylljes se Karrieres							
Nr	Emertimi							
a	Krehje sistemim ifaqeve anesore	1	1.5	1.5	200	300	50	15000
	Shuma I .							15000
II	Plani I menaxhimit te mbetjeve							

“STUDIOPROJEKT” sh.p.k Tirane

Adresa: **Rr. Ndre MJEDA, Rezidenca Eagle. Njesia 3006. Tirane**

Cel : 068 20 56654

E-Mail : studioprojekt@yahoo.it

Subjekti “ERA MERMER” shpk

a	Sistemimi I mbetjeve te zbulimit	1	0.6	0.6	2000	1200	20	24000
b	Sistemimi I mbetjeve teknologjike	1	0.25	0.25	2000	2000	20	40000
	Shuma II							64000
II		Plani i rehabilitimit perfundimtar te mjedisit						
I					nr/ha	nr		
a	Mbushje me dhe e siperfaqes	1	0.5	0.5	2500	1250	35	43750
b	Mbjellje pemesh	1	0.5	0.5	300	150	100	15000
c	Hapje gropash	1	0.5	0.5	300	150	1000	150000
d	Blerje pemesh	1	0.5	0.5	300	150	50	7500
e	Sherbime	1	0.5	0.5	300	150	50	7500
f	Kanali I ujrave te larta		Norma		gjatesi	Volumi	Çmimi	Vlera
			ml/ha		ml	m3	leke/m3	leke
		1	300		300	75	200	15000
g	Sinjalistike							5000
	Shuma (a-g)							243750
	Shuma (I+II+III)							322750
	TOTALI							322750

Preventivi i shpenzimeve dhe llogaritja e garancise per mbyllje dhe rehabilitim

Plani perfundimtar i mbylljes dhe rehabilitimit mjedisor pas perfundimit te aktivitetit minerar te shfrytezimit te mineralit te kromitne zonen minerar konkurruese Nr 690/6 Rrajce rrethi Elbasan, Qarku Elbasan hartohet ne zbatim te Udhezimit Nr 718, date 03.10.2011 “ Per menyren e vleresimit te garancive financiare te lejeve minerare”

Aneksi 4 “ Menyra e vleresimit te garancive per realizimin e e planit te rehabilitimit per lejet minerare e shfrytezimit dhe kerkim-zbulim shfrytezimit”

Pika 2 Per shfrytezimin siperfaqesor, nenpika b Preventivi tip i planit te rehabilitimit te nje 1 ha karriere per grupin e materialeve te ndertimit .

Ky plan perfundimtar mbyllje dhe rehabilitimi ka per qellim marrjen ne konsiderate te gjendjes perfundimtar te parashikuar ne projekt dhe shqyrtimindhe parashikimin e shpenzimeve te domosdoshme per mbylljen dhe rehabilitimin e pas shfrytezimit te objektit te gelqeroreve pllakore ne zonen konkurruese Nr 690/6 ne objektin “Rrajce” nga subjekti privat “MINERALUNIT”sh.p.k Ne tabelat e meposhteme jane dhene llogaritje perkatese per realizimin ete gjitha proceseve perkatese te parashikuar ne preventivin tip

Nje stok sterilesh brenda karrieres te shfrytezuar me nje siperfaqe prej **0.1 ha**

Nje siperfaqe e shfrytezuar prej **7.32 ha**

Nje system rrugesh te brendeshme te perdorura gjate shfrytezimit te objektit qe perfshihen brenda siperfaqes se zones dhe do ti nenshtrohen shfrytezimit me siperfaqe **0.4ha**

Shpenzimet per kryerjen e proceseve perkatese per mbylljen trajtimin e sterileve dhe rehabilitimin e siperfaqes se tyre prej 7.32 ha jane **2362530 leke**

“STUDIOPROJEKT” sh.p.k Tirane

Adresa: **Rr. Ndre MJEDA, Rezidenca Eagle, Njesia 3006. Tirane**

Cel : 068 20 56654

E-Mail : studioprojekt@yahoo.it

Subjekti “ERA MERMER” shpk

Siperfaqja e pergjithshme horizontale e rrugeve te karrieres, qe do te trajtohet eshte 0.4 ha dhe shpenzimet per rehabilitimin e saj rezultojne 129100 leke
Shuma e pergjitheshme per mbylljn edhe rehabilitimin e karrieres do te jete 2491630 lek

Garancia vjetore e rehabilitimit do te jete

99665 leke /vit

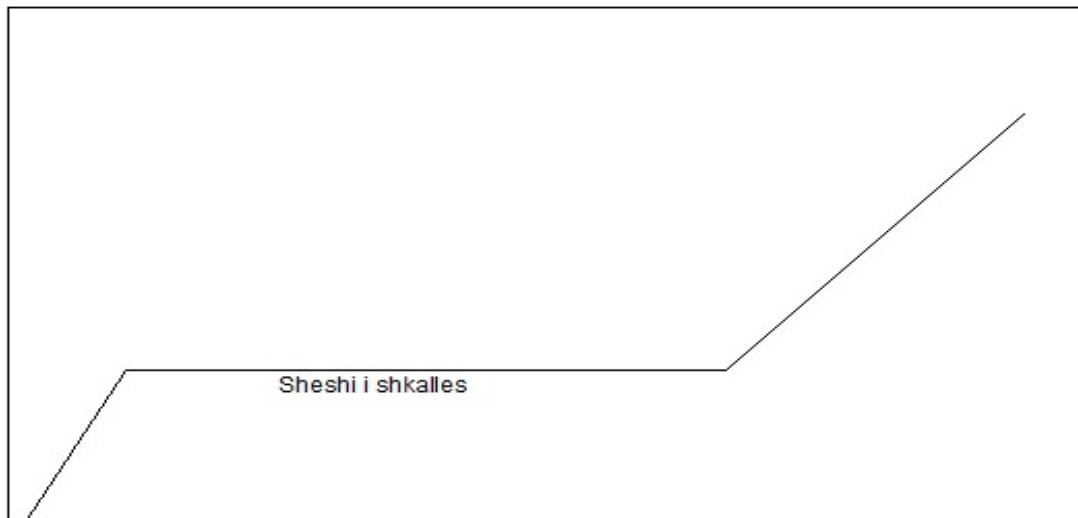
Shuma e mesiperme eshte parashikuar ne shpenzimet e subjektit dhe eshte marre ne konsiderate ne llogaritje e te ardhurave dhe shpenzimeve me CF.

Fazat e planifikuara te rehabilitimit te karrieres pas mbarimit te funksionimit te projektit

Nr.	Emertimi	Vitet
1	Ndertim kunetash , kanale kullimi uji, sistemim skarpate dhe sheshe shkalle	Vitin e I deri vitin e III
2	Furnizim vendosje, shtrim te dherave humusore ne sheshet e shkalleve, hapje gropash	Ne vitin e III ^{te} dhe 2 muaj mbas vitit te trete
3	Mbjellje te shesheve te shkalleve me bar dhe bimesi	Nga vitin e III ^{te} 2 muaj mbas vitit te trete
4	Sherbim te zones se reabilituar zevendesim te bimeve te demtuara	Nje vit mbas mbylljes se aktivitetit minerar

Paraqitja skematike e fazave te rehabilitimit te shkalleve te karrieres te hapur per shfrytezim

Operacioni 1. Mbas përfundimit të shfrytezimit të secilës shkallë të karrierës dhe shesh pune, nga shkalla dhe sheshet do të largohen makineritë dhe do të fillojnë punimet e rehabilitimit sipas fazave. Cdo shkallë para fillimit të punimeve të rehabilitimit do të kenë pamjen e mëposhtme



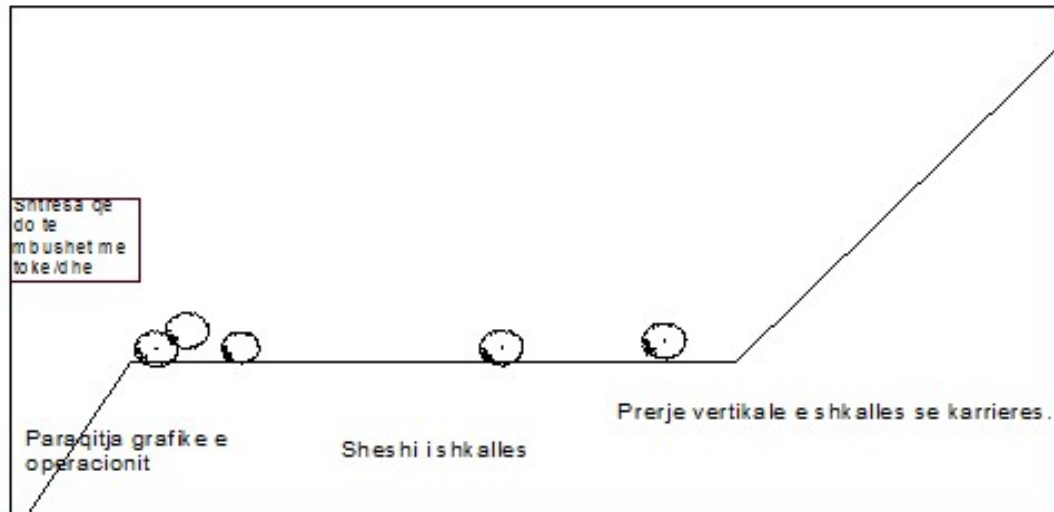
“STUDIOPROJEKT” sh.p.k Tirane

Adresa: **Rr. Ndre MJEDA**,Rezidenca Eagle. Njesia 3006. Tirane

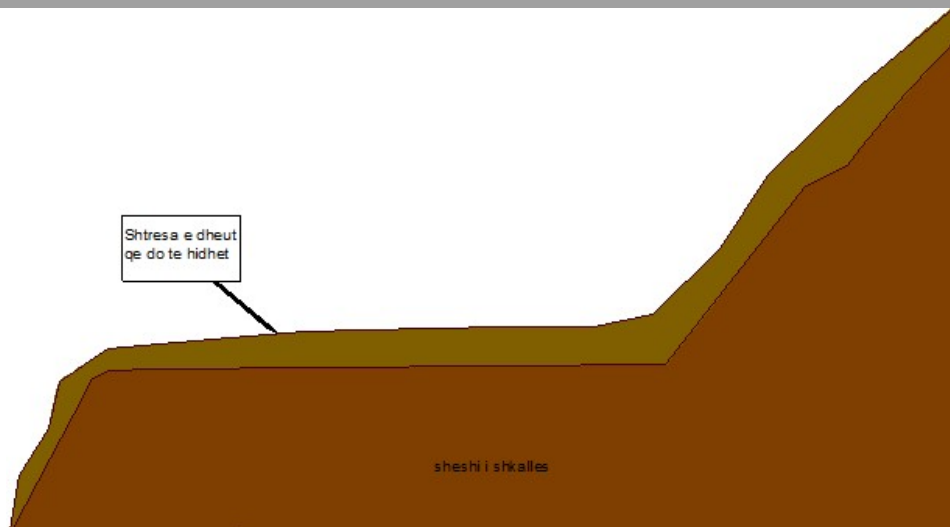
Cel : 068 20 56654

E-Mail : studioprojekt@yahoo.it

Operacioni 2. Sistemimi i sterileve dhe realizimi i prites me gure në skajin e shkallës me qëllim që të mbajë dheun që të mos rrëshqasë nga erozini uJOR.



Operacioni 3: Mbas përfundimit të shfrytëzimit të sistemit të sterileve në sheshin e shkallës dhe sheshet e punës do të hidhet shtresa e dheut të grumbulluar gjatë hapjes së punimeve të shfrytëzimit, karrieres, kanaleve dhe shesheve të punës do të përgatitet shtrati i tokës për mbjellje. Trashësia mesatare e dheut do të jetë rreth 50cm. Dheu do të perzihet me pleh organik.



"STUDIOPROJEKT" sh.p.k Tirane

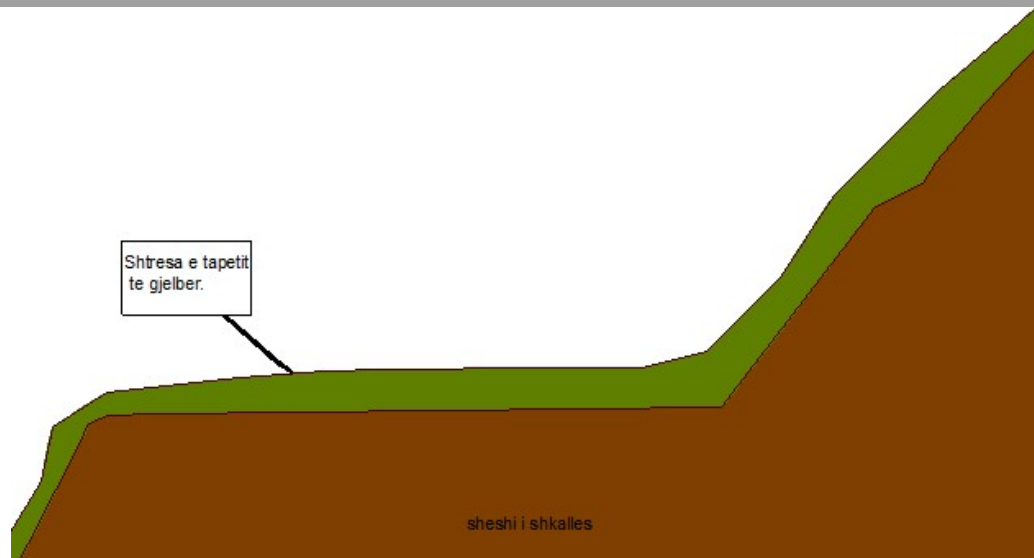
Adresa: **Rr. Ndre MJEDA**, Rezidenca Eagle. Njesia 3006. Tirane

Cel : 068 20 56654

E-Mail : studioprojekt@yahoo.it

Subjekti “ERA MERMER” shpk

Operacioni 4. Mbas perfundimit te punimeve te hedhjes se sistemit te shtreses se tokes do te realizohet nje mbjellje e tapetit te gjelber barishtor me bimesi barishtore me rrenje xhufkore e cila do te sherbeje si lidhes, stabilizues biologjik i shtratit te tokes dhe do te restauroje proceset biologjike ne toke. Kjo do te sherbeje per bimesine me te larte duke i krijuar kushte me te mira, optimal zhvillimi.



Operacioni 5. Mbas nje periudhe te caktuar qe luhetet nga 3 – 6 muaj per mbjelljen e fidaneve, kjo per faktin se do te mbillen pergjithesisht ne fillim te pranveres ose ne varesi te dimrit ose ne varesi te llojit te fidanit dhe kerkesave te tij per faktore abiotike. Do te mbillen vetem bimesi autoktone nje pjese e se ciles do te sigurohet dhe ruhet qe nga faza e hapjes se shkalleve kur do te shkulet bashke me shtresen e dheut. Fidanet do te mbillen bazuar ne kriteret teknike per madhesine e gropes, pleherimin, distancen midis tyre, etj.

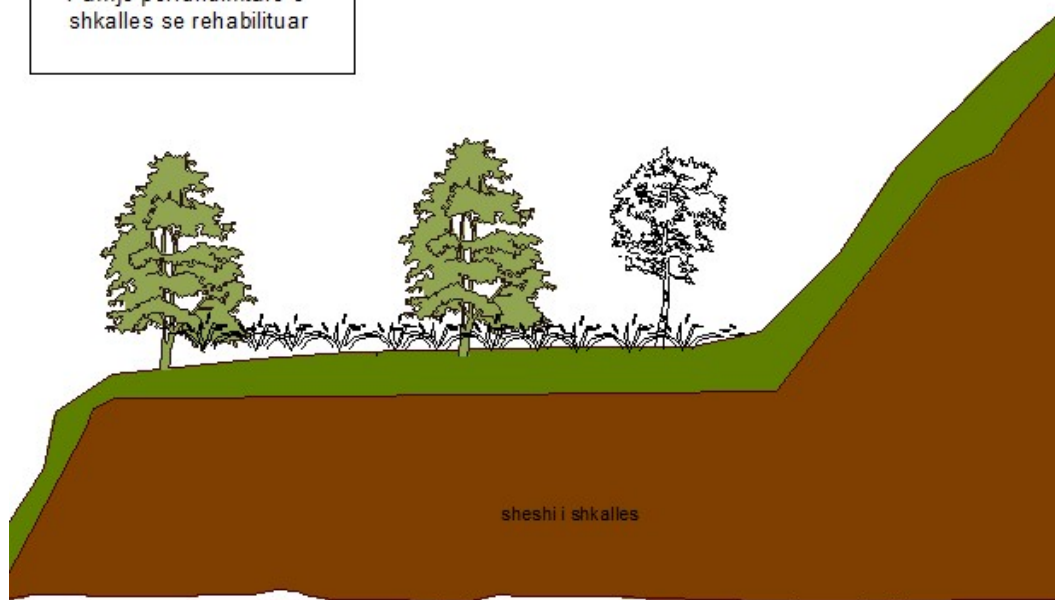
“STUDIOPROJEKT” sh.p.k Tirane

Adresa: **Rr. Ndre MJEDA**, Rezidenca Eagle. Njesia 3006. Tirane

Cel : 068 20 56654

E-Mail : studioprojekt@yahoo.it

Pamje perfundimtare e
shkalles se rehabilituar



Paraqitja e punimeve te rehabilitimit ne menyre kronologjike dhe tabelore

Nr	Operacioni	Pershkrimi i operacionit
1	Çmontim dhe largim i teknologjise se prodhimit eskavatore fadroma etj.) ne perfundim te shfrytezimit te çdo shkalle.	Per te lehtësuar punen dhe ruajtur masen e dheut qe do te perdoret per rehabilitimin. Dheu qe do te dale do te sistemohet ne shkallet mbrojtese dhe aty do te rrethohet nga gure te cilet nuk e lejojne te levise ne pjesen e poshteme te karrieres.
2	Sistemimi i shkalles ne te cilen ka perfunduar shfrytezimi pas largimit te makinerive – pajisjeve.	Per gjate punimeve te shfrytezimit te mineralit ne shkalle do te sistemohet ne pjesen me fundore te shkalles.

“STUDIOPROJEKT” sh.p.k Tirane

Adresa: **Rr. Ndre MJEDA**,Rezidenca Eagle. Njesia 3006. Tirane

Cel : 068 20 56654

E-Mail : studioprojekt@yahoo.it

<p>3</p>	<p>Sistemimi i mases se dheut dhe stabilizimit fizik ne shkallet mbrojtese i dheut dhe pleherimit organik i mases se dheut.</p>	<p>Mbasi te jete bere rrethimi perimetrik i sheshit te brezit mbrojttes me gure dhe sterile volumi i dheut qe eshte hequr gjate punimeve te shfrytezimit te mineralit dhe eshte sistemuar ne pjesen e sipërme te shkalles do te çvendoset dhe do te sistemohet ne sheshin e shkalles. Gjate ketij operacioni do te behet kujdes qe bimesia autoktone qe eshte ruajtur ne volumin e dheut gjate punimeve te shfrytezimit ne shkalle te mos demtohet dhe te mbillet ne fazen e punimeve biologjike ne brezat mbrojttes. Per te ruajtur stabilizimin me te mire fizik te volumit te dheut ne brezat mbrojttes do te vendosen ne menyre te çrregullt gure dhe sterile te permasave te ndryshme qe do te luajne rolin e berthamave lidhese te hapësires dhe dheut. Kjo do te sherbeje per te rritur rezistencen e mases se dheut nga erozioni uJOR si dhe do te lehtesoj strukturen e dheut duke i dhene tiparet e nje toke Masa e dheut qe do te hidhet ne sheshin e shkalles me pas do te sheshohet, ngjishet dhe nivelohet me mjete te posaçme nga stafi i subjektit. Paralel me sistemimin e dheut do te hidhet pleh organik i cili do te perzihet me masen e dheut. Vlerat dhe roli i plehut organik jane te shumta duke filluar permisimi i cilesive fizike te tokes deri te çlirimi i lendeve ushqyese dhe mbeshtetjen e mikroorganizmave. E veçanta e perdorimit te plehut organik eshte se ai do te krijojë kushte per zhvillimin e mikro dhe mezofaunes se tokes e cila zakonisht strehohet ne te dhe do te pasuroje token me lloje. Ne perfundim te sistemimit te dheut ne shkalle do te hapen kanale te vegjel te cilet do te vishen me copra guri per te mundesuar drenazhimin e mases se dheut dhe levizjen e ujrave te teperta ne kohe me rreshje me qellim te mos rrezikohet demtimi i sheshit dhe çvendosja e dheut ne shkallet e meposhteme.</p>
----------	---	---

"STUDIOPROJEKT" sh.p.k Tirane

Adresa: **Rr. Ndre MJEDA, Rezidenca Eagle, Njesia 3006. Tirane**

Cel : 068 20 56654

E-Mail : studioprojekt@yahoo.it

Subjekti “ERA MERMER” shpk

4	Realizimi i mbjelljes se “ Tapetit te gjelbert ” ne sheshin e karrieres.	Ky operacion do te realizohet menjehere pas sistemim, nivelimit te mases se dheut mbi brezmbrojtjen. Mbas ngjeshjes, nivelimit dhe hapjes se kanaleve kullues–drenazhues, siperfaqja e sheshit te shkalles do te shkriferohet me krere dhe do te mbillet me fare bari (lilium ose fara nga bimesia barishtore e zones si e llojit Trifolium , kjo bimesi duke qene me sistem rrenjore xhufkore do te luaj rolin e stabilizuesit biologjik te mases se dheut ne fazen e pare te stabilizimit te tokes dhe fillimit te zhvillimit te proceseve fillestare te formimit te struktures se tokes dhe raporteve ajer/uji te agregateve tokesore dhe poreve. Ne kete faze mund te kryhet nje mulçinim modest i siperfaqes se mbjelle me nje shtrese te holle plehu organik dhe mbuleses vegjetale.
5	Mbjellja me fidane dhe e bimesise shkurre.	Ky operacion do te kryhet mbas nje periudhe te caktuar nga realizimi i mbjelljes se “ Tapetit te gjelbert ”. Kjo per arsye qe masa e dheut te sistemuar mbi sheshin ne brezat mbrojtjes te jete e stabilizuar dhe te kete fituar cilesit e nevojshme per zhvillimin e bimesise shkurre dhe fidanave.
	Te gjitha operacionet e me siperme do te behen ne perputhje me teknikat e duhura dhe afatet kohore te pershtatshme per te siguruar suksesin e çdo operacioni sidomos mbjelljet qe realizohen vetem ne kushte te veçanta klimatiko pedologjike. Po keshtu kujdesi i vazhdushem do te konsiderohet si shtylla e planit te rehabilitimit deri ne fazen sa te realizohet sukseset e para biologjike dhe te arrihet klimaksi dinamik i bimesise dhe zhvillimi i proceseve natyrore ne objekt (perfshi dhe ciklin e qarkullimit te lendes).	

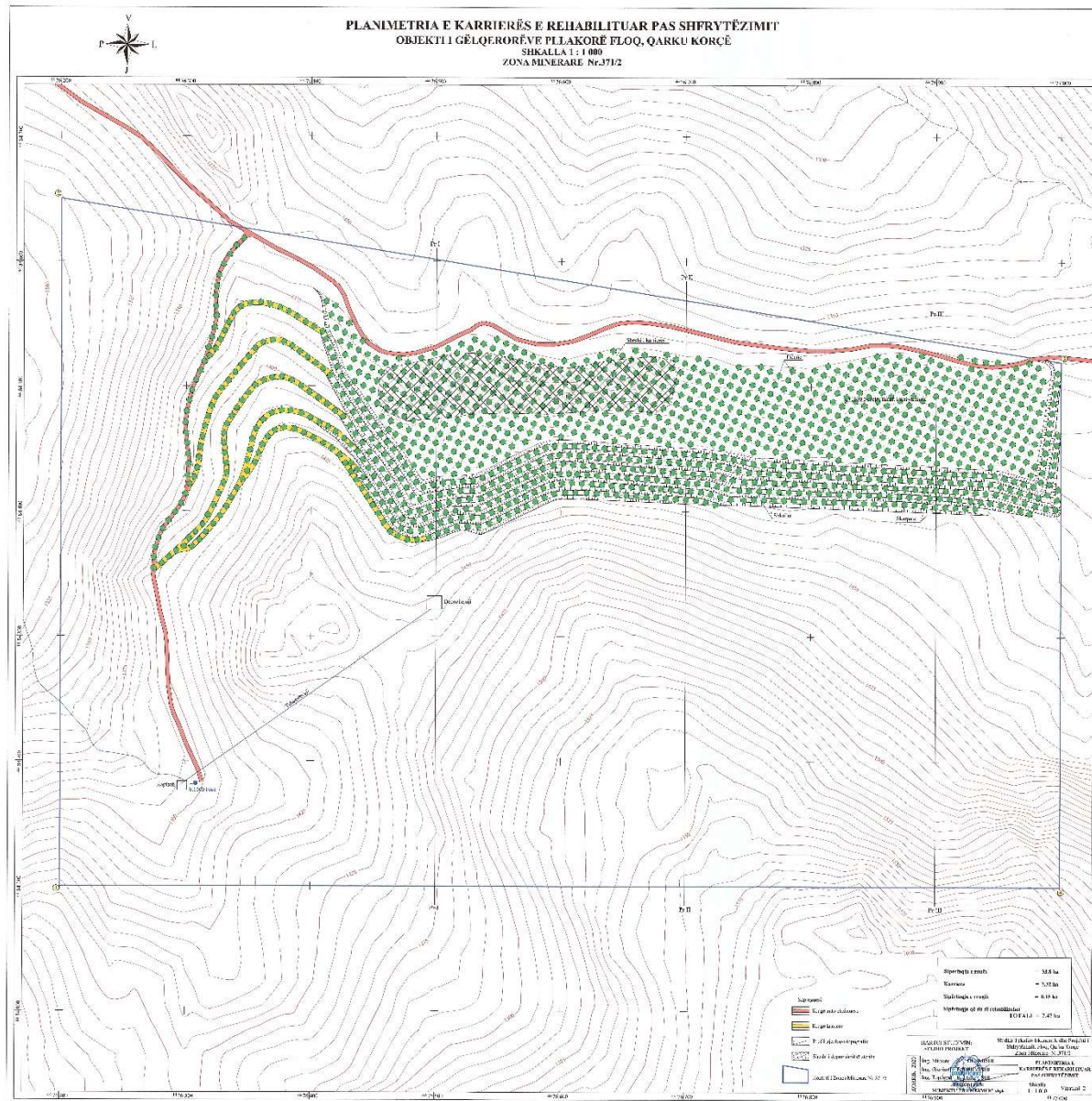
“STUDIOPROJEKT” sh.p.k Tirane

Adresa: **Rr. Ndre MJEDA**,Rezidenca Eagle. Njesia 3006. Tirane

Cel : 068 20 56654

E-Mail : studioprojekt@yahoo.it

Subjekti "ERA MERMER" shpk

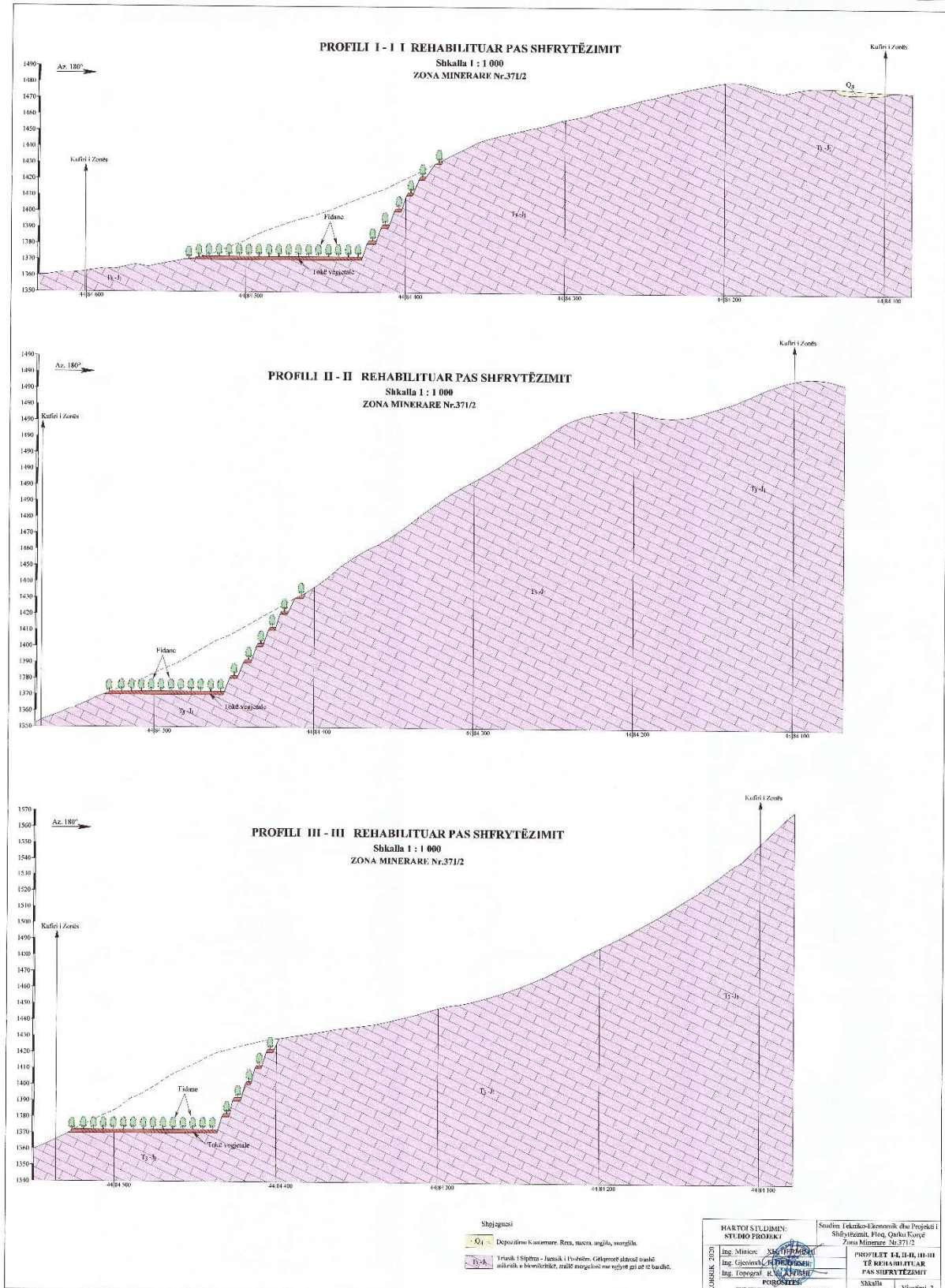


Adresa: **Kr. Ndre MJEDA**,Rezidenca Eagle. Njësia 3006. Tirane

Cel : 068 20 56654

E-Mail : studioprojekt@yahoo.it

Subjekti "ERA MERMER" shpk



"STUDIOPROJEKT" sh.p.k Tirane
Adresa: **Rr. Ndre MJEDA, Rezidenca Eagle. Njesia 3006. Tirane**
Cel : 068 20 56654
E-Mail : studioprojekt@yahoo.it

g. menyrat dhe metodat qe do te perdoren per ndertimin e objekteve te projektit

1-Ndertimi i trasese se rruges ne teritorin e karieres do te behet me metoden e coptimit te gurit gelqerore me matrapik te montuar ne krahun e eskavatorit.Trasea e rruges do te ndertoht ne teritorin e lejes minerare.

2-Objektet e sherbimit , zyrat te cilat do te perdoren per zhvillimin e aktivitetit do te jene kontoniere sanduici

3-Furnizimi me energji elektrike per ndricim te karieres do te behet nga linja qe shkon prane objektit.

h. lendet e para qe do te perdoren per ndertimin dhe menyra e sigurimit te tyre (materiale ndertimi, uje dhe energji)

Per ndertimin e rruges se hapjes se karieres dhe shfrytezimit te gelqeroreve pllakore ne kariere do te perdoren makinerit, si: eskavator me zinxhira, kamione transporti me motora dizel qe punojne me karburant (Dizel).

Karburanti do te furnizohet nga subjekte te licencuara per import, ruajtje dhe tregtim te karburanteve ne Republiken e Shqiperise. Ndersa per mbrojtjen nga pluhuri, per nevoja vetiake dhe nga punonjesit, mbrojtjen nga zjarri dhe sherbime te tjera do te perdoret uje. Uje do te sigurohet me depozita nga shoqeria.

Lendet e para ndihmese qe do te perdoren ne kariere jane:

- Naftë dhe Vajra lubrifikant për mjetet e punës
- Uje për përdorim vetjak dhe sperkatje për eliminimin e pluhurave
- Energjia elektrike për ndricim në karieren dhe zyrat

Kostoja e prodhimit për 1 m³ gur gelqeror në objekt

Duke marrë në konsideratë shpenzimet e parashikuara për prodhimin në vit në të gjitha zerat , investimet që do të kryen si dhe riparimet e ndryshme në infrastrukture për fillimin dhe vazhdimin e prodhimit, në tabelën e mëposhtme është dhënë parshikimi i kostos së prodhimit Vlera e amortizimit është pranuar duke pasur parasysh që investimet për fillimin e këtij aktiviteti do të behen sipas afatëve të parshikuara në tabelën e mësipërme

Kostoja e zbulimit për 1 m³ dhe apo shkemb me çarje

Nr	Emertimi	Njesia	Sasia	Çmimi	Vlera
1	Materiale				202.4
a	Karburant	litra/m3	0.46	160	73.6
b	Lubrifikant	litra/m3	0.023	250	5.8
c	Pjese ndrimi +goma etj	lek /m3			123.0
2	Pagat direkte	lek /m3			256.0
3	Shtesat mbi paga 16.7%	lek /m3			42.8
4	Sigurim jete	lek /m3			14.4
5	Shpenzime te firmes	lek /m3			6.52

"STUDIOPROJEKT" sh.p.k Tirane

Adresa: **Rr. Ndre MJEDA,Rezidenca Eagle. Njesia 3006. Tirane**

Cel : 068 20 56654

E-Mail : studioprojekt@yahoo.it

Subjekti “ERA MERMER” shpk

6	Kosto operacionale	lek /m3			507.6
---	--------------------	---------	--	--	-------

Kostoja e Prodhimit per 1 m³ bllok monolit bruto ne karriere

Nr	Emertimi	Njesia	Sasia	çmimi	Vlera
1	Materiale	lek /m3			7108.3
a	Unaza te diamantuara	lek /m3			1636.0
b	Litar celiku	lek /m3			398.6
c	Komplete shpimi	lek /m3			657.0
d	Goma	lek /m3			342.0
e	Karburant	litra/m3	8.59	178	1529.0
f	Lubrifikant	litra/m3	0.4295	250	107.4
g	Pjese kembimi remonte	lek /m3			968.0
h	Pajisje shpimi	cope/m3	0.025	1000	85.0
i	Pjese nderrimi	lek /m3			289.3
j	Te tjera	lek /m3			1096.0
2	Pagat direkte	lek /m3			720.0
3	Shtesat mbi paga	lek /m3			120.2
	Sigurim jete	lek /m3			18.0
4	Shpenzime te firmes	lek /m3			33.6
5	Amortizimi	lek /m3			313.6
6	Kosto operacionale	lek /m3			8295.7

“STUDIOPROJEKT” sh.p.k Tirane

Adresa: **Rr. Ndre MJEDA**,Rezidenca Eagle. Njesia 3006. Tirane

Cel : 068 20 56654

E-Mail : studioprojekt@yahoo.it

i. informacion per lidhjet e mundshme te projektit me projekte te tjera ekzistuese perreth/prane zones se projektit

Ne afersi te zones qe do te shfrytezohet shoqeria ka ndertuar impiantin e prerjes se pllakave. Minerali gelqerori pllakor qe do te nxirret nga kariera do te dergohet ne impiantin e prerjes se pllakave, lende e pare ne fushen e ndertimit.

j. informacion lidhur me alternativat e marra ne konsiderate persa i takon perzgjedhjes se vendodhjes se projektit dhe teknologjise qe do perdoret

Theksojme se mundesia e alternativave te marra ne konsiderat per perzgjedhjen e vendodhjes se projektit nga subjektet minerare ne teresi jane ne nivelin zero per keto arsye:

- Zona minerare dhe objekti percaktohet nga MIE me propozim te AKBN- se dhe shpallet ne planin tre vjecar dhe nji vjecar te Ministrise.
- Investitoret qe kryejne aktivite minerare jane para nje fakti te kryer per pjesmarrje ne tender te zonave minerare te shpallura per konkurim.

Shoqeria eshte shpallur fituese per shfrytezimin e zones minerare Nr.371/2, objekti Floq me date 08.06.2020 Nr. 3454/2 prot.

Projekti hapjes se karieres ka per qellim lidhjen e fronteve te prodhimit te gelqerorit pllakor (te shesheve te shkalleve) me rrugen nacionale te transportit.

Hapja e vendburimit do te behet nga rruga ekzistuese. Hapja e vendburimit eshte projektuar ne menyre qe shfrytezimi gelqeror pllakor ne karriere te behet nga lart poshte.

Teknologjia qe do perdoret per shfrytezimin e gurit gelqerore eshte e thjeshte.

Ngarkimi prodhimit ne sheshin e shkalleve te shfrytezimit do te behet me pirun me, me kapacitet ngritje 15ton

Transporti prodhimit deri ne destinacion do te behet me atomjete 16m3.

k. Perdorimin e lendeve te para gjate funksionimit, perfshire

sasite e ujit te nevojshme , energjise, lendeve djegese dhe menyren e sigurimit te tyre

Ky aktivitet eshte aktivitet shfrytezimi i cili konsiston ne nxjerrjen e blloqeve gelqeror pra nuk perdor lende te para por siguron lende te pare per industrine e ndertimit. Uji perdoret vetem ne rastet per lagjen e territorit ne menyre qe te mos kete krijim te pluhurave gjate veprimtarise sidomos ne kohe te thate dhe me ere, dhe per lagjen e telave prerres per ftohje. Kjo sasi uji sigurohet permes depozitave te ujit qe shoqeria siguron per kete qellim. Lendet djegese qe perdorin mjetet e transportit sigurohet ne pikat e furnizimit me karburant te licensuara per tregtimin e tij.

Lendet e para ndihmese te konsumuara per prodhim gur gelqeror te projektuar jane:

- | | |
|---|---|
| - Nafta | sasia e nevojshme 8.59litra/m ³ gelqeror bllok |
| -Vajrat lubrifikante | sasia e nevojshme 0.43litra/m ³ gelqeror bllok |
| -Uje | 5 m ³ /dite |
| -Energjia elektrike per ndricim te karieres | 5kw |

"STUDIOPROJEKT" sh.p.k Tirane

Adresa: **Rr. Ndre MJEDA, Rezidenca Eagle. Njesia 3006. Tirane**

Cel : 068 20 56654

E-Mail : studioprojekt@yahoo.it



REPUBLIKA E SHQIPËRISË

MINISTRIA E INFRASTRUKTURËS
DHE ENERGJISË

DREJTORIA E PROGRAMEVE TË ZHVILLIMIT NË FUSHËN E MINIERAVE
DHË INDUSTRIË

Nr. 3454 / 12 Prot.

Tiranë, më 08 / 06 / 2020

Lënda: Njoftim Fituesi

SHOQËRISË "ERA MERMER" SH.P.K
Rruga Nacionale Korçë – Tiranë Km. 8, Vashtemi, Libonik, Korçë

Nr. i Referencës: Zona Minerare Nr. 371/2, për objektin Floq, Qarku Korçë, lloji mineralit gëlqeror pllakor, veprimtaria shfrytëzim, e miratuar në planin vjetor minerar të vitit 2014.

Ministria e Infrastrukturës dhe Energjisë lajmëron shoqërinë "Era Mermer" sh.p.k, me adresë: Rruga Nacionale Korçë – Tiranë Km. 8, Vashtemi, Libonik, Korçë, se oferta e paraqitur më datë 05.03.2020, për përfitimin e të drejtës për aplikimin për leje minerare në zonën minerare nr. 371/2, për vlerën totale të investimit prej 37 194 000 [tridhjet e shtatë milion e njëqind e nëntëdhjetë e katër mijë] lekë dhe sasinë e prodhimit të mineralit gëlqeror pllakor 3 000 [tre mijë] m³/vit, është pranuar si ofertë e suksesshme në procedurën e konkurrimit për të drejtën e aplikimit për leje minerare në zonën minerare konkurruese nr. 371/2, për objektin Floq, Qarku Korçë, lloji mineralit gëlqeror pllakor, veprimtaria shfrytëzim, me kushtet që projekti i zhvillimit të veprimtarisë minerare që paraqitet me aplikimin në QKB duhet të përcaktojë:

- | | |
|--|---------------------------|
| • Prodhimi që mendohet të realizohet në zonën minerare | 3 000 m ³ /vit |
| • Sasia e prodhimit që do të përpunohet | 3 000 m ³ /vit |
| • Vlera e investimit që parashikohet për tu kryer | 37 194 000 lekë |
| • Vlera e produkteve minerare | 491 508 000 lekë |
| • Vlera e rentabilitetit ekonomik (IRR=...%) | 42.8 % |

Ofertuesi shoqëria "Era Mermer" sh.p.k kërkohet t'i paraqesë Ministrisë së Infrastrukturës dhe Energjisë, Rr. "Abdi Toptani" Nr. 1 – Tiranë:

- Kopjen e vënies në dijeni për Formularin e Njoftimit, të nënshkruar.
- Në rast se tërhiqeni nga aplikimi për lejen minerare duhet të njoftoni me shkrim jo më vonë se 60 (gjashtëdhjetë) ditë kalendrike nga data e nënshkrimit të këtij njoftimi.

KRYETARI I AUTORITETIT KONTRAKTUES

Belinda Ballakaj



Adresa: Rr. "Abdi Toptani", Nr. 1 Tiranë, Faqja Web: <http://www.infrastruktura.gov.al>

Adresa: **Kr. Ndre MJEDA**, Kezidenca Eagle. Njesta 5006. Tirane

Cel : 068 20 56654

E-Mail : studioprojekt@yahoo.it

FORMULARI I PUBLIKIMIT TË NJOFTIMIT TË SUBJEKTIT FITUES

1. Autoriteti Kontraktues

Ministria e Infrastrukturës dhe Energjisë
Adresa Rr. "Abdi Toptani", Nr. 1, Tiranë
Internet: www.infrastruktura.gov.al

2. Lloji i autoritetit kontraktues dhe aktiviteti ose aktivitetet kryesore:

Institucion Qendror	Institucion i Pavarur
<input checked="" type="checkbox"/>	<input type="checkbox"/>
Njësitë e Qeverisjes Vendore	Tjetër
<input type="checkbox"/>	<input type="checkbox"/>

3. Objekti i Procedurës konkurruese

Për dhënie të drejtës për aplikim për leje minerare në Qendrën Kombëtare të Biznesit për zonën minerare konkurruese nr. 371/2.

4. Vendndodhja e objektit të Procedurës konkurruese

Objekti: Floq. Qarku Korçë

Kriteret e përzgjedhjes së fituesit:

Bazuar në ofertën e paraqitur në procedurën konkurruese nga shoqëria "Era Mermer" sh.p.k, rezulton se: Prodhimi që mendohet të realizohet në zonën minerare është 3 000 m³/vit; Sasia e prodhimit që do të përpunohet 3 000 m³/vit; Vlera e investimit që parashikohet për tu kryer 37 194 000 lekë; Vlera e produkteve minerare që parashikohet të merren nga veprimtaria minerare në zonën minerare 491 508 000 lekë; Vlera e rentabilitetit ekonomik (IRR=....%) parashikohet 42.8 %.

Numri i ofertave të dorëzuara: 1; Numri i ofertave të rregullta:1

5. Referenca e dosjes, e përcaktuar sipas autoritetit kontraktues:

Nr. i Referencës së zonës minerare: Zona Minerare Konkurruese nr. 371/2, për objektin Floq, Qarku Korçë, lloji mineralit gëlqeror pllakor, veprimtaria shfrytëzim, e miratuar në planin vjetor minerar të vitit 2014.

6. Emri dhe adresa e subjektit fitues

Emri "Era Mermer" sh.p.k
Adresa Rruga Nacionale Korçë – Tiranë Km. 8, Vashtemi, Libonik, Korçë

E-mail

Adresa e Internetit

7. Vlerat e investimit, prodhimit përfundimtar të ofertës:

Vlera e investimit	(pa TVSH) -monedha në lek
37 194 000	lekë
Sasia e prodhimit	(në ton/m ³ %)
3000	m ³ /vit

8. Publikime të mëparshme, lidhur me të njëjtën kontratë (nëse zbatohet):

Nuk zbatohet

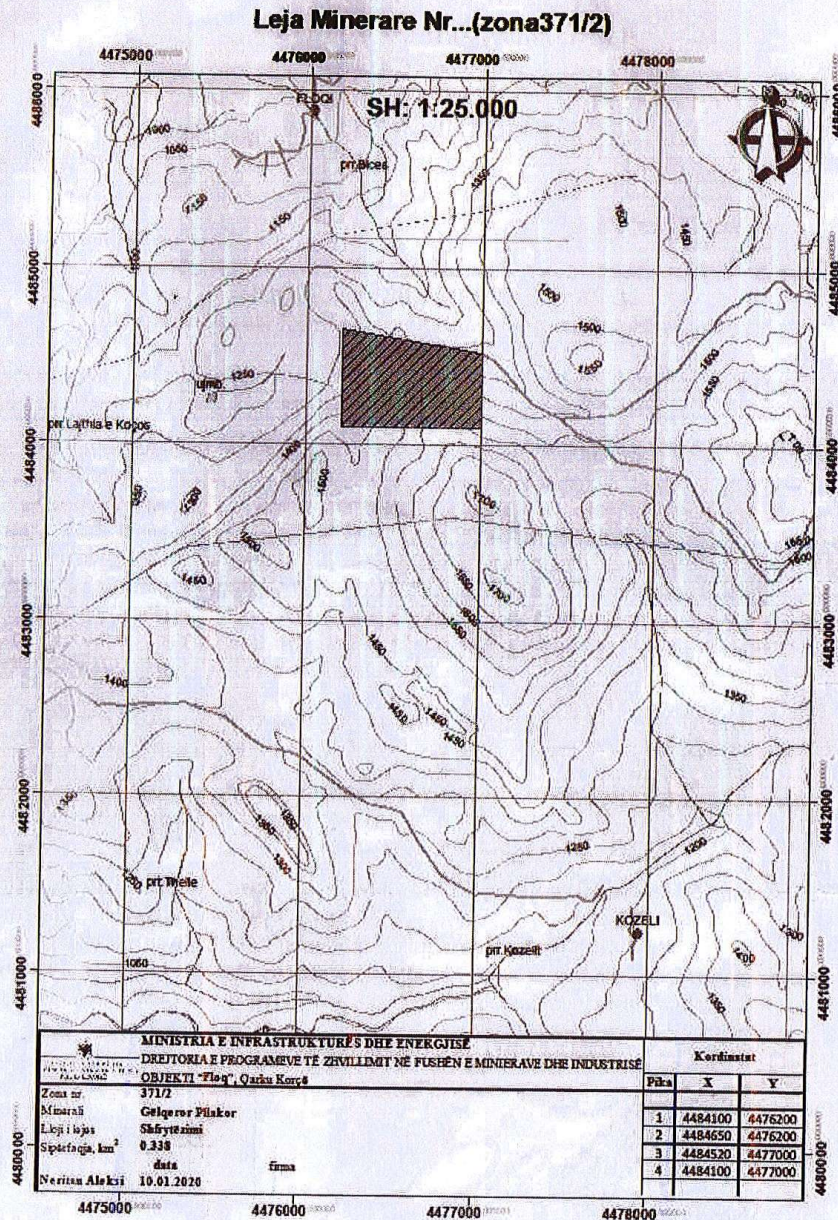
Buletini i Njoftimeve Publike	Data	03.02.2020	Numri	04
-------------------------------	------	------------	-------	----

9. Informacione shtesë

Nuk ka

Data e shpërndarjes së këtij njoftimi/.../2020

Harta topografike në shkallë 1:25000 e zonës minerare Nr. 371/2



Subjekti "ERA MERMER" shpk

I. Aktivitete te tjera qe mund te nevojiten per zbatimin e projektit , si ndertim i kampeve apo rezidencave etj.

Zhvillimi i projektit nuk kerkon ndertimin e kampeve per qendrimin e punetoreve gjate kohes se shfrytezimit sepse numri i te punesuarve nuk eshte i madh sa per te ndertuar keto kampe per fjetje apo mensa sherbimi dhe gjithashtu nje pjese e te punesuarve jane nga zona perreth vendburimit qe do te shfrytezohet dhe punojne vetem me nje nderese ne dite, banore te zones. Vepra inxhinierike qe do te ndertohen ose zgjerohen per shfrytezimin e gurit gelqerore nuk do te kete. Teknologjia e shfrytezimit e gelqerorit pllakor eshte e thjeshte konsiston ne prodhimin e tyre me prerje me tela , ngarkimin dhe transportin drejt destinacionit te kerkuar. Shfrytezimi do te behet ne siperfaqe me karriere.

m. Informacion per lejet dhe licensat e nevojshme per projektin te kerkuara

nga legjislacioni ne fuqi si dhe institucionet kompetente per lejimin/licensimin e projektit

Shoqeria ka pregatitur dokumentacionin teknik dhe ligjor per tu pajisur me leje shfrytezimi dhe do te aplikoj prane QKB-se per mbrojtjen e projektit ne keshillin teknik te AKBN. Pjese e procedures per marrjen e lejes minerare te shfrytezimit eshte edhe pajisja me Deklarate Mjedisore si dhe Leje Mjedisore e Tipit B nga Ministria e Mjedisit.

k. Kopje te lejeve, autorizimeve dhe licencave qe disponon zhvilluesi per projektin e propozuar , ne perputhje me percaktimet e bera ne legjislacionin ne fuqi, si dhe institucionet kompetente per lejimin/autorizimin/licencimin e projektit.

Bashkangjitur Njoftimi i fituesit per zonen minerare Nr.371/2 , Objekti Floq, Korce.

RAPORTI TEKNIK U PERGATITE NGA

"STUDIO PROJEKT" shpk , me autore

Ekspert Mjedisit dhe Ing. Miniere

Xhezar DERMISHI

Gjeoinxhinier

Ermir DERMISHI



"STUDIOPROJEKT" sh.p.k Tirane

Adresa: **Rr. Ndre MJEDA, Rezidenca Eagle. Njesia 3006. Tirane**

Cel : 068 20 56654

E-Mail : studioprojekt@yahoo.it



REPUBLIKA E SHQIPERISE
MINISTRIA E MJEDISIT

Nr. 331 Prot.

Tirane, me 09.09. 2004

Vendimi Nr.11, Nr.086Regj.

ÇERTIFIKATË

Në mbështetje të Vendimit të Këshillit të Ministrave Nr.268, datë 24.04.2003 "Për çertifikimin e specialistëve, për vlerësimin e ndikimit në mjedis dhe auditimin mjedisor":

Xhevair DERMYSHI

Çertifikohet për hartimin e raporteve të vlerësimit të ndikimit në mjedis, për të kryer auditimin mjedisor, për hartimin e ekspertizave për probleme mjedisore dhe thirrjen si ekspert për të vlerësuar një raport të vlerësimit të ndikimit në mjedis ose rezultatet e një auditimi.

MINISTRI

Ethem RUKA



"STUDIOPROJEKT" sh.p.k Tirane

Adresa: **Rr. Ndre MJEDA**,Rezidenca Eagle. Njesia 3006. Tirane

Cel : 068 20 56654

E-Mail : studioprojekt@yahoo.it



REPUBLIKA E SHQIPËRISË
Ministria e Zhvillimit Ekonomik,
Tregtisë dhe Sipërmarrjes

LICENCË



LN-0042-06-2009	NUIS/NIPT: K62021001S
Subjekti: STUDIOPROJEKT	
Adresa: Tirane, TIRANE, Tirane, TIRANE, Rruga Frosina Plaku (Perballë Klubi Partizani), 51/6	
Kodi: III.2.A (1+2)	Kod tjetër:
Data e lëshimit: 27/03/2014	Afati i vlefshmërisë: Pa afat

Kategoria
Shërbime ekspertize dhe/ose profesionale lidhur me ndikimin në mjedis

Nënkategoria
Veprimtaritë e ekspertizës lidhur me ndikimin në mjedis

Veprimtari specifike
1. Ndikim në mjedis
2. Auditim mjedisor

Specialiteti

Emërtimi përshkrues i veprimtarisë
Veprimtaritë e ekspertizës lidhur me ndikimin në mjedis (Auditim mjedisor, vlerësimi i ndikimit në mjedis)

Kufizime specifike
Licenca ushtrohet sipas kufizimeve në legjislacionin në fuqi

Detyrime specifike
Licenca ushtrohet sipas detyrimeve në legjislacionin në fuqi

Vendi i kryerjes së veprimtarisë
Në të gjithë territorin e Republikës së Shqipërisë.

Nënshkrimi i portelit: *Doljina Stojça*



"STUDIOPROJEKT" sh.p.k Tirane
Adresa: **Rr. Ndre MJEDA, Rezidenca Eagle. Njesia 3006. Tirane**
Cel : 068 20 56654
E-Mail : studioprojekt@yahoo.it