

## **1.2 INFORMACION PER NDERVEPRIMIN ME MJEDISIN TE PROJEKTIT**

### **OBJEKTI “FUSHE DUKAGJIN” KOLSH, KUKES**

- a) Përshkrim i mbulesës bimore të sipërfaqes ku propozohet të zbatohet projekti, shoqëruar dhe me imazhe.
- b) Informacioni për praninë e burimeve ujore në sipërfaqen e kërkuar nga projekti dhe në afërsi.
- c) Një identifikim i ndikimeve të mundshme negative në mjedis të projektit, përfshirë ndikimet në biodiversitet, ujë, tokë dhe ajër.
- ç) Përshkrim për shkarkimet e mundshme në mjedis, të tilla si: ujëra të ndotura gaze dhe pluhur, zhurmë, vibrime, si dhe për prodhimin e mbetjeve.
- d) Informacioni për kohëzgjatjen e mundshme të ndikimeve negative të identifikuara.
- dh) Të dhëna për shtrirjen e mundshme hapësinore të ndikimit negativ në mjedis që nënkupton distancën fizike nga vendndodhja e projektit dhe vlerat e ndikuara që përfshihen në të.
- e) Mundësinë e rehabilitimit të mjedisit të ndikuar dhe mundësinë e kthimit të mjedisit të ndikuar të sipërfaqes në gjendjen e mëparshme, përfshi edhe kthimin e tokës bujqësore (në rast se përdorimi ekzistues është i tillë) dhe kostot financiare të përafërta për rehabilitimin.
- ë) Masat e mundshme për shmangien dhe zbutjen e ndikimeve negative në mjedis.
- f) Ndikimet e mundshme në mjedisin ndërkufitar (nëse projekti ka natyrë të tillë).

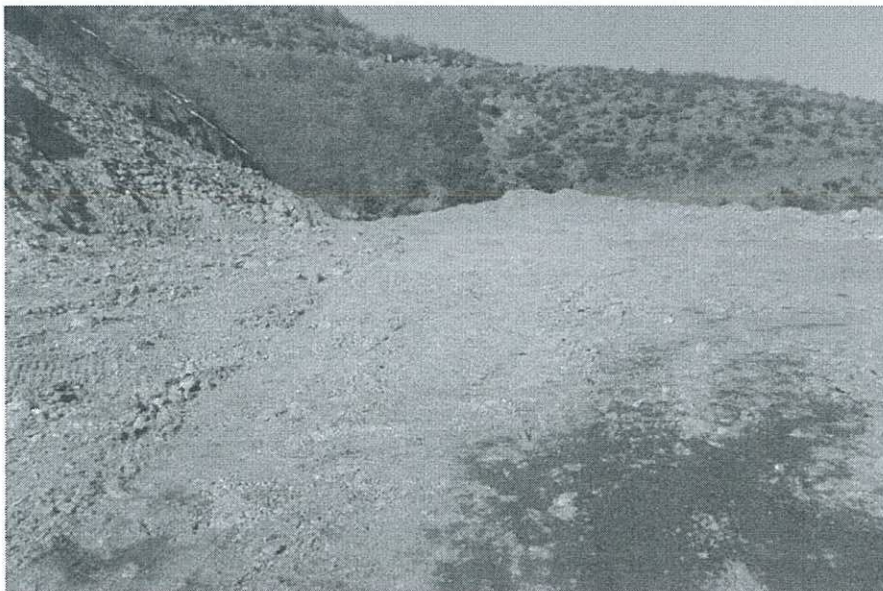
a) Përshkrim i mbulesës bimore të sipërfaqes ku propozohet të zbatohet projekti, shoqëruar dhe me imazhe.

Foto e mbuleses bimore te sip. se karieres



Mbulesa bimore e sipërfaqes së karrierës karakterizohet nga shkurre, të llojit dellinje, bush, shkoze.

Mbulesa bimore e zonës përreth karrierës karakterizohet nga shkurret e lartepërmendura në anën veriore dhe nga dushku në anën perëndimore dhe jugore.



**Mbulesa e llojit dushk,ne zonen perreth karieres**



**b) Informacioni për praninë e burimeve ujore në sipërfaqen e kërkuar nga projekti dhe në afërsi.**

Ne anen Lindore te karieses,ne kembet e malit te SHPATIT,kalon proi i Leshnices,qe derdhet ne liqenin e Kukesi

**Foto e proit Leshnice**



**c) Një identifikim i ndikimeve të mundshme negative në mjedis të projektit, përfshirë ndikimet në biodiversitet, ujë, tokë dhe ajër.**

Ne zonen minerare nr 136//10,

Burimi i akumuluar i zhurmave nga puna e njekoheshme e makinerive ne distance 7m nga to, eshte 180dB. Duke marre parasysh shprehjen e nivelit te intensitetit akustik te nje zhurme me relacionin e me poshtem:

$$L = 10 \lg (I_1/I_0) \text{ ku}$$

**L** - Niveli akustik i zhurmës të marre ne konsiderate

**I<sub>1</sub>** - Intensiteti akustik i zhurmave të akumuluar

**I<sub>0</sub>** – Intensiteti akustik i reference.

Gjate fazes se zbatimit te projektit nuk do te kete emetime te gazrave, lengjeve, mbetje toksike, helme te ndryshme dhe substanca te tjera te demeshme te cilat mund te ndikojne negativisht ne shendetin e punonjesve, banoreve dhe mjedisin perreth, duke perfshire te gjitha llojet e bimeve dhe gjallesave te ndryshme.

Gjate shfrytezimit te objekteve parashikohet perdorimi i lendeve plasese. Ne projekt jane parashikuar te gjitha masat mbrojtese si per flakerimin e copave, valen sizmike dhe zhurmat. Ndikimi i perdorimit te lendes plasese do te jete i paperfillshem edhe per arsyen tjetere qe te gjitha punimet e shfrytezimit do te kryhen ne baze te rregullave te sigurimit teknik dhe si pasoje nuk do te kemi shqetesime te kesaj natyre..

**ç) Përshkrim për shkarkimet e mundshme në mjedis, të tilla si: ujëra të ndotura gaze dhe pluhur, zhurmë, vibrime, si dhe për prodhimin e mbetjeve.**

Ka shkarkime te gazeve nga skrapamentot e automjeteve dhe makinerive te punes.

Ka emetime zhurme gjate punes se makinerive

Do te kete vibrime ne nivel te moderuar ne rastet e rralla ,kur te perdoret lende plasese

Ka prodhim mbetjesh sterile

d) Informacioni për kohëzgjatjen e mundshme të ndikimeve negative të identifikuara.

Receptori indikimit.	Shtirja fizike madhesia	Kohëzgjatja	Kthyeshmeria	Rendesiasi shumatoree shtirjes, kohëzgjatja dhe kthyshmeria.	Nevojatpermasat zbutese.
<b>TOKA</b>					
Gjenerimdherash dhe mase inertesh.	Lokale	Perkoshem	Po	Iparendesishm.	Nevojitet sistemimi i tyre.
Ndikimnegjenerim mbetjesh amballazh.	Lokale	Perhershëm	Po	Ipa rendesishem.	Vendosjaekoshave pergrumbullimin e mbetjeve.
Zenia enjesiperfaqe tokengashfrytezimi minerare.	Lokale	Perhereshme	Jo	Ipa rendesishem.	Pyllezimin e mudeshemper rreth karrieres.
<b>BIODIVERSITET</b>					
Shqetesimifaunes nezone.	Lokale	Perkoshem	Po	Ipa rendesishem.	Duhette kontrollohetsemos folenizon nezonen eshfrytezimit.

<b>Ujrat.</b>					
Shkarkimiujrave nerastshiu ne perrosken ne perendim.	Lokale	Iperkoshem	Po	Irendesishem vetemper momentin .	Skamase.
<b>AJER</b>					
Zhurmatnga makinerite prodhimit.	Lokale	Iperkoshem	Po	Ipa rendesishem.	Zhurmate tyrejane testandartizuara ngauzinate prodhimit te makinerive.

Shkarkimi i gazrave nga motorrat që punojnë me lëndë djekesefosile.	Lokale	I përkohshëm	Po	I pa rëndësi.	Te bëhet kontrolli i çlirimit të gazrave në skrapamentet e makinerive.
---	--------	--------------	----	---------------	--

**dh) Të dhëna për shtrirjen e mundshme hapësinore të ndikimit negativ në mjedis që nënkupton distancën fizike nga vendndodhja e projektit dhe vlerat e ndikuara që përfshihen në të.**

Zona jone nuk është e populluar, prandaj nuk ka ndertesa që të kenë ndikime nga punimet për shfrytëzimin e zonës apo nga punimet me lëndë plase.

**Nuk ka monumente natyrore në afërsi të zonës së objektit Fushe Dukagjin**

**e) Mundësinë e rehabilitimit të mjedisit të ndikuar dhe mundësinë e kthimit të mjedisit të ndikuar të sipërfaqes në gjendjen e mëparshme, përfshi edhe kthimin e tokës bujqësore (në rast se përdorimi ekzistues është i tillë) dhe kostot financiare të përafërta për rehabilitimin.**

Sasia e sterilit e cila do të përftohet nga proceset e zbulimit të trupit të mineralit fillimisht do të depozitohet në vend depozitimit të sterileve në horizontin në fund të shfrytëzimit. **Kjo sasi dheu do të përdoret për rehabilitim të shkallëve të karrierës dhe shesheve të depozitimit të mineralit dhe sheshtet e tjera. Kjo sasi sterili do të ngjishet dhe do të mbulohet me shkurreta e bimë të tjera që mund të grumbullohen gjatë hapjes së karrierës**

**Hedhja e dheut mbi shtratin e shkallës dhe sheshtet e punës.**

I gjithë dheu i grumbulluar gjatë hapjes së objektit do të sistemohet mbi sheshin e shkallëve, nëse sasia e dheut nuk mjafton do të kontraktohet me të tretë për të siguruar sasinë e duhur të dheut. Kjo bëhet me qëllim që të krijohet një shtresë dheu fertile në çdo shkallë, pra një shtrat i thellë tokë për të mundësuar zhvillimin e bimësisë heterogjene dhe për të ofruar kushtet e duhura fiziko-kimike për krijimin dhe zhvillimin e botës së gjallë. Në skajin fundor të çdo shkalle do të ndërtohet një mur i thatë me blloqe sterili të dalta nga zbulimi, mur i cili do të shërbejë si brez mbrojtës ndaj erozionit të ujërave të shiut dhe do të ruajë masën e dheut. Masa e dheut e cila do të hidhet në sheshin e shkallëve më pas do të sheshohet, ngjishet dhe nivelohet me mjete nga stafi i subjektit.

Njëkohësisht me sistemimin e dheut do të hidhet pleh organik i cili do të përziejë me masën e dheut. Vlerat dhe roli i plehut organik janë të shumta duke filluar nga përmirësimi i cilësive fizike të tokës deri në çlirimin e lëndës ushqyese dhe mbështetjen e mikroorganizmave. E

veçanta e plehut organik këtu është se ai do të krijojë se ai do të krijojë kushte për zhvillimin e mikro dhe mezofaunës së tokës e cila zakonisht strehohet në të dhe do të pasurojë tokën.

Në përfundim të sistemimit të dheut në shkallë do të hapen kanale të vegjël të cilët do të vishen me gurë të përmasave normale 10-15 cm, për të disiplinuar ujërat e shirave, për të mos rrezikuar dëmtimin e sheshit dhe çvendosje të dheut nga shkalla më e sipërme në shkallën më të poshtme.

Në përfundim të këtyre punëve, rrethimit perimetrik të sheshit të shkallëve dhe shesheve të tjera të punës me gurë, fillon faza e punimeve biologjike në karrierë. Për të siguruar stabilizim më të mirë të shtresës së dheut në sheshin e shkallëve dhe sheshet e tjera, do të vendosen në mënyrë të çrregullt gurë dhe sterileve të përmasave të ndryshme që do të luajnë rolin e bërthamave lidhëse të hapësirave dhe dheut.

Ky veprim do të shërbejë për të rritur rezistencën e masës së dheut nga erozioni si dhe do të lehtësojë formimin e strukturës së dheut duke i dhënë tiparet e një toke vegetale.

#### **Punimet e maturimit të shtratit të dheut.**

Me qëllim për të pasur sukses në procesin e mbjelljes, para se të realizohet mbjellja e shtratit të dheut me llojet, do të bëhet përzgjedhja e llojit të bimëve, nga subjekti në bashkëpunim me ARM dhe Drejtorinë e Shërbimit Pyjor, Berat

Është shumë e rëndësishme që shtrati i dheut të maturohet në mënyrë që të afrojnë kushtet e përshatshme për mbirjen e farave dhe fidaneve. Gjatë kësaj periudhe masa e dheut do të plehërohet me pleh organik dhe do të punohet me bel. Në përfundim, pasi të bëhet testimi i shtratit të dheut për filtrimin e ujit, strukturës e ajrosjes, stabilitetit strukturor dhe fizik dhe sidomos për aftësinë ujëmbajtëse do të përgatitet për mbjellje e gjithë sipërfaqja e karrierës.

#### **Realizimi i mbjelljes së “tapetit të gjelbërt” të shesheve të karrierës.**

Ky operacion do të realizohet menjëherë pas sistemimit e nivelimit të masës së dheut mbi sheshin e shkallës dhe shesheve të punës. Pasi të kryhet ngjeshja, nivelimi dhe hapja e kanaleve kullue

drenazhues, dheu i hedhur mbi sipërfaqen e sheshit të shkallës do të shkruftohet me krehër dhe do të mbillet me farë bari.

Kjo bimësi duke qene me sistem rrënjor xhufkor do të luajë rolin e stabilizuesit biologjik të masës së dheut në fazat e para të riaftësimin të tokës dhe fillimit të zhvillimit të proceseve fillestare të formimit të strukturës së tokës dhe raporteve ajër/ujë të agregateve tokësorë dhe poreve.



Gjatë kësaj faze mund të kryhet një mulcirim modest i sipërfaqes së mbjellë me një shtresë të hollë plehu organik dhe mbulesë vegjetale.

#### **Mbjellja e fidaneve dhe bimësisë së shkurre.**

Mbjellja e fidaneve dhe bimësisë shkurre, do të bëhet mbas një periudhe kohore të caktuar nga realizimi i operacionit 4 në mënyrë që masa e dheut të sistemuar në sheshet e sheshet e punës të shkallëve, të jetë stabilizuar dhe të ketë fituar cilësinë e nevojshme për zhvillimin e bimësisë shkurre dhe fidaneve.

Mbjellja e bimësisë autoktone në sipërfaqen e shfrytëzuar të karrierës, sheshet e shkalëve dhe sheshet e tjera të punës, do të bëjë të mundur stabilizimin e zonës së degraduar, mbrojtjen nga erozioni si dhe rregullimin e peizazhit të zonës.

Në këtë zonë është menduar të mbillet bimë autoktone të cilat kanë përparësi pasi e kanë më të lehtë të përshtaten. Mendohet të mbillen akacie e pisha duke mos përjashtuar fidane të tjerë halorë.

Mbjellja do të bëhet me fidane të trajtuar më parë në fidanishte për një periudhë 2vjeçare.

#### **Projekti veprimtarive të mbylljes së karrierës dhe menaxhimi i mbetjeve**

Për këtë operacion është ndërtuar tabela në vijim në të cilën jepen operacionet e punës dhe ato rehabilituese, të cilat kryesisht tregojnë proceset e mbylljes dhe mbas tyre ato rehabilituese.

#### **REHABILITIMI I ZONËS**

Për nxjerrjen e mineralit të kromit, subjekti do të hapi karrierës, do të kryejë zbulimin, do të nxjerri mineralin, ngarkojë dhe transportojë atë, përfundimisht subjekti do të veprojë mbi sipërfaqen e tokës. Relievi në sipërfaqen ku do të hapet karriera është praktikisht i pacënuar por karakterizohet nga mungesa e bimësisë. Në përfundim të aktivitetit minerar i cili do të vazhdojë 25 vjet, kërkohet që të transformohet sipërfaqja e dëmtuar në një reliev të rii natyror, në një sipërfaqe në formën e sotme por të mbuluar nga vegjetacionin dhe në terrene të gjelbëruara.

Masat për rehabilitimin e sektorëve të sipërpërmendur që çënojnë terrenet do të

zbatohen hap pas hapi, krahas aktivitetit të zbulimit dhe bazohen në:

- Sistemimin në sipërfaqen ekzistuese ku do të kryhet zbulimi nëpërmjet mbjelljes së fidanëve për të rritur kohezionin e saj pasi të ketë përfunduar shfrytëzimi.
- Hedhjen e shtratit të dheut .
- Hapjen e gropave ku do të mbillen fidanët.
- Mbushjen me pleh organik dhe dhera vegjetalë.
- Mbjelljen e sipërfaqeve të krijuara si më sipër dhe sipërfaqeve të shesheve të depozitimit të mineralit etj.
- Mirëmbajtjen e sipërfaqeve të mbjella për një periudhë 4 vjeçare pas përfundimit të lejes minerare.

**ë) Masat e mundshme për shmangien dhe zbutjen e ndikimeve negative në mjedis.**

Duke analizuar njerapastjeterteterandikimetnegativemjedisjapimdhemasatemeposhteme: **Gjeneri mdherash** -Nevojitet sistemimi i tyre. **Ndikimnegjenerim mbetjesh amballazh.-**

Vendosja e koshave për grumbullimin e mbetjeve. **Zenia e njesiperfaqe tokenga shfrytezimii mineralit**-Pyllezimin e mudeshemte teritoritperrreth dheivetekarrieresne fundteshfrytezimit. **Shqetesimifaunesnezone.-**

nukeshqeteson,porlevizjaneperobjektetebehetditen. **Zhurmatngamakineriteshfrytezimit** Tebehet kontrolliteknikivazhdushem.

**Ndikimet e mundshme në mjedisin ndërkufitar (nëse projekti ka natyrë të tillë).**

Vendodhja e vendburimit të mineralit krom, objekti “Fushe Dukagjin” nuk ndodhet në zonë kufitare dhe si i tillë nuk ka ndikim ndërkufitar

Eksperti Mjedisit

Ing Edison IMERI

  
**EDISON IMERI**  
 Nipt: L42220001S  
 Uel: +355692291773

Ekspertet Mjedisit

Ing Agim Pashaj





REPUBLIKA E SHQIPËRISË  
MINISTRIA E MJEDISIT, PYJEVE DHE ADMINISTRIMIT TË UJËRAVE  
Drejtoria e Përgjithshme e Politikave Mjedisore  
Drejtoria e Mbrojtjes së Mjedisit  
Sektori i Vlerësimit të Ndikimit në Mjedis

Rruga "Durrësit" Nr. 27 Tiranë, Tel. 04 2256 113 Fax. 04 2270 627 - [www.moe.gov.al](http://www.moe.gov.al)

Nr. 4988 Prot.

Tiranë, më 04.07.2013

Nr. identifikues 134

## ÇERTIFIKATË

Në mbështetje të Vendimit të Këshillit të Ministrave Nr. 122, datë 17.02.2011 Për një ndryshim në Vendimin Nr.1124, datë 30.7.2008, të Këshillit të Ministrave, "Për miratimin e rregullave, të procedurave dhe kritereve për pajisjen me certifikatën e specialistit, për vlerësimin e ndikimit në mjedis dhe auditimin mjedisor":

### Z. EDISON IMERI

Çertifikohet për hartimin e raporteve të vlerësimit të ndikimit në mjedis, për të kryer auditimin mjedisor, për hartimin e ekspertizave për probleme mjedisore dhe thirrjen si ekspert për të vlerësuar një raport të vlerësimit të ndikimit në mjedis ose rezultatet e një auditimi.

MINISTRI

  
Fatmir MEDIU



*E vlefshme për fazën fillestare të VMM Objekti "Fushë Dukogjin"*

  
EDISON IMERI

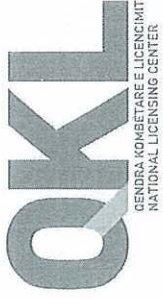
Nipt: 1422/20001S

Cel: +355692291773



REPUBLIKA E SHQIPËRISË  
Ministria e Zhvillimit Ekonomik,  
Tregtisë dhe Sipërmarrjes

LICENCË



LN-8635-10-2014	NUIS/NIPT: L42220001S
Subjekti: Edison Imeri	
Adresa: Tiranë, TIRANË, Tiranë, Njësia Bashkiake Nr. 8, Rruga Gjergj Legisi, pallati L, apartamenti 46	
Kodi: III.2.A (1+2)	Kod tjetër:
Data e lëshimit: 22/10/2014	Afati i vlefshmërisë: Pa afat

Kategoria

Shërbime ekspertize dhe/ose profesionale lidhur me ndikimin në mjedis

Nënkategoria

Veprimtaritë e ekspertizës lidhur me ndikimin në mjedis

Veprimtari specifike

- Ndikim në mjedis
- Auditim mjedisor

Specialiteti

Emërtimi përshkrues i veprimtarisë

Veprimtaritë e ekspertizës lidhur me ndikimin në mjedis (1. Auditim mjedisor; 2. Ndikim në mjedis)

Kufizime specifike

Licenca ushtrohet sipas kufizimeve në legjislacionin në fuqi

Detyrime specifike

Licenca ushtrohet sipas detyrimeve në legjislacionin në fuqi

Vendi i kryerjes së veprimtarisë

Në të gjithë territorin e Republikës së Shqipërisë

*E Vërtet me përfaqësim fillestare - të*  
*XMM Objektit të Fuqisë - Subogjini*



Nënskrimi i sportelit:

*Edison Imeri*



REPUBLIKA E SHQIPËRISË  
MINISTRIA E MJEDISIT, PYJEVE DHE ADMINISTRIMIT TË UJËRAVE

Rruga "Durrësit" Nr. 27 Tiranë, Tel. 04 224 572 Fax. 0 4 270 627 [www.moe.gov.al](http://www.moe.gov.al)

Nr. 224 Prot.

Tiranë, më 20.04.2006

Vendimi nr. 3, Nr. 178 Regj.

### ÇERTIFIKATË

Në mbështetje të vendimit të Këshillit të Ministrave Nr. 268, datë 24.04.2003 "Për çertifikimin e specialistëve, për vlerësimin e ndikimit në mjedis dhe auditimin mjedisor":

*Agim PASHAJ*

Çertifikohet për hartimin e raporteve të vlerësimit të ndikimit në mjedis, për të kryer auditimin mjedisor, për hartimin e ekspertizave për probleme mjedisore dhe thirrjen si ekspert për të vlerësuar një raport të vlerësimit të ndikimit në mjedis ose rezultatet e një auditimi.

MINISTRI

*L. Illyre*  
Lutfet XHUVELI



*ped procedure fillestare  
se VMJ-se "Pashe Dukatim"*

*Agim Pashaj*  
*[Signature]*

*20/02/2018*