

## **NDËRVEPRIMI I PROJEKTIT ME MJEDISIN**

**Shoqeria: "Ferma Pula TIRANA" sh.p.k.**

**Aktiviteti: Per rritjen intensive te pulave per mish**

**Adresa: me vendodhje Maknor Caush, Peze e Madhe, Tirane**

### **Baza ligjore:**

Sipas VKM Nr. 686, date: 29.7.2015, "Per miratimin e rregullave, te pergjegjesive e te afateve per zhvillimin e procedures se vleresimit te ndikimit ne mjedis dhe procedures se transferimit te vendimit e deklarates mjedisore"

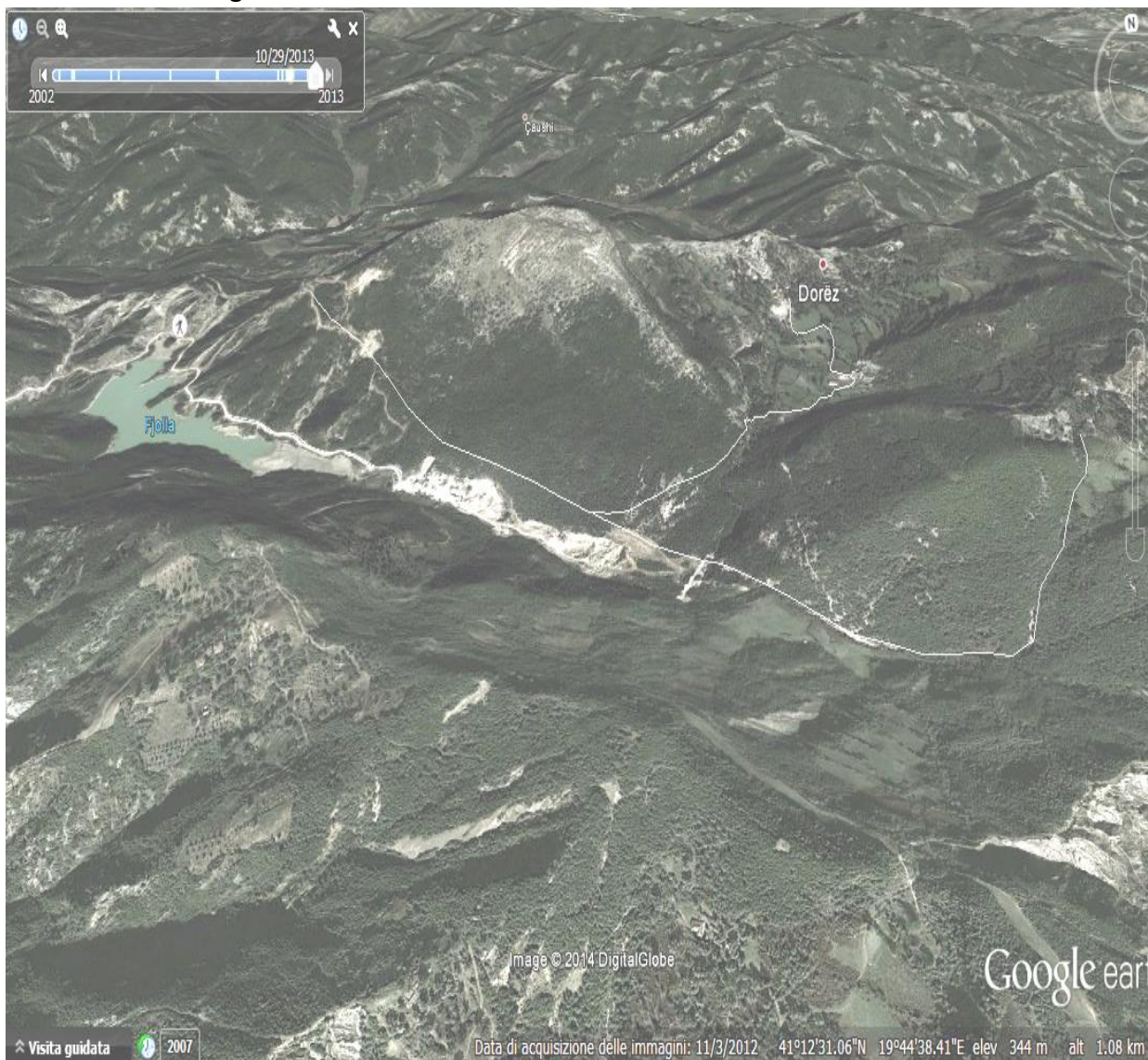
Ligji Nr. 12/2015 "Për disa ndryshime në ligjin nr. 10 440", datë: 07.07.2011, "Për Vlerësimin e Ndikimit në Mjedis"

### **Klasifikimi:**

sipas Shtojces I "Projektet që i nënshtrohen Procedurës së Thelluar të Vlerësimit të Ndikimit në Mjedis / Pika 17. Instalime për mbarështimin intensiv të pulave ose derrave me mbi / a) 1 000 krerë për pulat që rriten për mish, 20 000 vende për pulat që rriten për vezë;

a) **një përshkrim të shkurtër të mbulesës bimore të sipërfaqes ku propozohet të zbatohet projekti, të shoqëruar dhe me imazhe të marra jo më vonë se 6 muaj nga data e aplikimit**

Vendi ku kerkohet te instalohet ferma eshte pothuajse i zhveshur nga bimesia. Rriten vetem pak lule e bar nga operatoret private qe ndodhen ne kete zone. Theksojme se ndodhemi ne nje me karakter agrobujqesor, ku terreni eshte fushor dhe i gjithi i shfrytezuar per aktivitete private. Rriten vetem pak shkurre te vogla si dhe dushqe ku lartesia e tyre nuk i kalon 1.2 m etj. Ne zonen e dherave qe ne rastin tone eshte shume e vogel rriten lule dhe bar.



b) **informacion për praninë e burimeve ujore në sipërfaqen e kërkuar nga projekti dhe në afërsi të saj**

Per nga pikpamja hidrologjike dhe hidrografike zona ndodhet ne kushte te mira. Brenda kufijve te zones qe kerkohet ne kuotat e poshteme nuk vihet re prania e ndonje burimi uji. Brenda siperfaqes ku do te kryhet instalimi, uji sigurohet nga rrjeti urban.

**c) një identifikim të ndikimeve të mundshme negative në mjedis të projektit, përfshirë ndikimet në biodiversitet, ujë, tokë, ajër**

**\*Ndikimet ne popullsi**

Vendi ku zhvillohet aktiviteti, ndodhet ne nje zone mikse urbane dhe industriale, objekti nuk sjell shqetesime per banoret. Nga ngritja e aktivitetit nuk ka shpronesime dhe zhvendosje te popullsisë.

**\*Ndikimet ne klime**

Gjate zhvillimit te aktivitetit nuk priten ndryshime te dukshme klimaterike, si ne drejtim te permiresimit ashtu edhe ne ate te perkeqesimit te saj. Nuk do kete ndryshime ne temperature, ne drejtim te eres, ne sasine e reshjeve. Pra kryerja e ketij aktiviteti nuk ndikon fare ne kushtet klimaterike te kesaj zone.

**\*Ndikime ne flore e faune**

Territori ne studim ku do realizohet projekti nuk eshte i perfshire ne zone buferike, te cilat ruhen ne perputhje me legjislacionin perkates ne fuqi.

Pjesa me e madhe perbehet nga shkurre e ulet mesdhetare, e cila ne rast se do te pritet do te zevendesohet ne raportin 1:3.

**\*Ndikimet ne uje**

Duke qene se objekti ndodhet larg burimeve ujore siperfaqesore si lum, perrua, liqen etj, nuk kemi ndikime ne uje. Po keshtu edhe per burimet nentokesore ky aktivitet nuk perben rrezik, pasi ky aktivitet nuk kerkon perdorim uji.

**\*Ndikimet ne toke**

Nga zhvillimi i aktivitetit nuk kemi humbje te tokes, rreshkitje te dherave, erosion etj. Asnje lloj mbetjeje nuk do shkarkohet ne toke. Mbetjet qe do te gjenerohen nga aktiviteti i pergjithshem i personelit apo ato te tipit ambalazh, shkon ne vendet e caktuara nga pushteti lokal.

**\*Ndikimet ne ajer**

Gjate zhvillimit te aktivitetit nuk do te kemi emetime te gazeve te demshem apo te ererave te renda ne mjedisin perreth.

**c) një përshkrim të shkurtër për shkarkimet e mundshme në mjedis, të tilla si: ujëra të ndotura, gaze dhe pluhur, zhurmë, si dhe prodhimin e mbetjeve;**

**\*Shkarkime te ujerave te ndotur**

Ferma do te punoje me cikël te mbyllur, sasia e ujit qe do te perdoret nuk do te shkarkohet jashte territorit, por do te pastrohet me cikël te mbyllur.

**\*Shkarkime te gazeve dhe pluhurave**

Nga ky aktivitet nuk kemi gjenerim pluhurash. Mund te priten shkarkime te gazeve (avujve), ne raste avarie, por do te behet kujdes qe masat e sigurise te jene sa me te larta.

**\*Zhurma, ndotje akustike**

Ky aktivitet shoqerohet me gjenerim zhurmash, por ferma do te vendoset ne nje ambjent te vecuar larg zonave te banuara

**d) informacion për kohëzgjatjen e mundshme të ndikimeve negative të identifikuar;**

Keto ndikime nuk do te zgjasin, pasi subjekti do te marre te gjitha masat per minimizimin e tyre. Pritshmeria me e madhe do te jete emetimi i aromave te keqia.

**dh) të dhëna për shtrirjen e mundshme hapësinore të ndikimit negativ në mjedis, që nënkupton distancën fizike nga vendndodhja e projektit dhe vlerat e ndikuara që përfshihen në të;**

Objekti ndodhet brenda nje instalimi ekzistues, ne nje zone industriale. Nuk kemi te bejme me perdorim te lendeve te rrezikshme helmuese, nuk do te kemi shkarkime ne burime ujore apo dergime mbetjesh ne vende te tjera. Rrjedhimisht nuk kemi shtrirje hapsinore te ndikimit negativ.

**e) mundësinë e rehabilitimit të mjedisit të ndikuar dhe mundësinë e kthimit të sipërfaqes së mjedisit të ndikuar në gjendjen e mëparshme, përfshirë edhe tokën bujqësore, si dhe kostot financiare të përafërta për rehabilitimin;**

Duke qene se instalimi do te behet per nje afat 30 vjecar, per momentin nuk mund te parashikohet nje plan rehabilitimi i mirefillte

**ë) masat e mundshme për shmangien dhe zbutjen e ndikimeve negative në mjedis;**

Te kryhet menaxhim i integruar i mbetjeve, duke i seleksionuar dhe menaxhuar nepermjet kontratave kontraktuale me Njesine e Qeverisjes Vendore ose subjekte te licensuar per kete qellim.

Te mos hidhet asnje mbetje e ngurte ose e lenget ne mjedisin ujor dhe ate tokesor te zones.

Te kryhet monitorimi i treguesve mjedisor dhe raporti periodik i vetemonitorimit dhe te dorezohet ne AKM cdo tre muaj.

Subjekti te jete ne dijeni te kuadrit ligjor per mjedisin dhe te ndryshimeve te tij

**f) ndikimet e mundshme në mjedisin ndërkufitar (nëse projekti ka natyrë të tillë).**

Ky projekt ndodhet brenda territorit te Republikes se Shqiperise dhe nuk ka ndikime ne mjedisin kufitar.