

RAPORTIN TEKNIK TË PROJEKTIT TË PROPOZUAR,

*Shfrytezim te gurit gelqerore ne sipërfaqen shtese te vendburimit te
gelqeroreve*

Ne vendin e quajtur "Rrezlik"

Ne lejen Minerare Nr.1304

Fshat Shelcan

Njesia administrative Shushice

Bashkia Flbasan

a)Përshkrimin e qëllimit të projektit të propozuar

Ministria e Mjedisit, (MM) është institucioni kryesor në hartimin e politikës dhe legjislacionit për menaxhimin e mbetjeve, inspektimin dhe kontrollin e situatës lidhur me zbatimin e ligjit,Politika e saj në fushen e mbetjeve është përmirësimi i administrimit të mbetjeve, me qëllim që të pakësohen rreziqët që i kanosen shëndetit njerëzor dhe mjedisor me anë të përmbushjes së kërkesave të KE.Miratimi i strategjisë kombëtare të administrimit të mbetjeve të ngurta dhe ligjit për administrimin e integruar të mbetjeve gjatë vitit 2012 si dhe zbatimi i tyre do të sigurojë një menaxhim të mbetjeve duke ruajtur:

- mjedisin, eliminuar ndotjen e ujërave nëntokësore, sipërfaqësore, territorit dhe ajrit.
- zvogëlon ndikimin negativ në shëndetin e popullsisë
- ullet nivelin e varfërisë.
- ndihmon për një zhvillim të qëndrueshëm

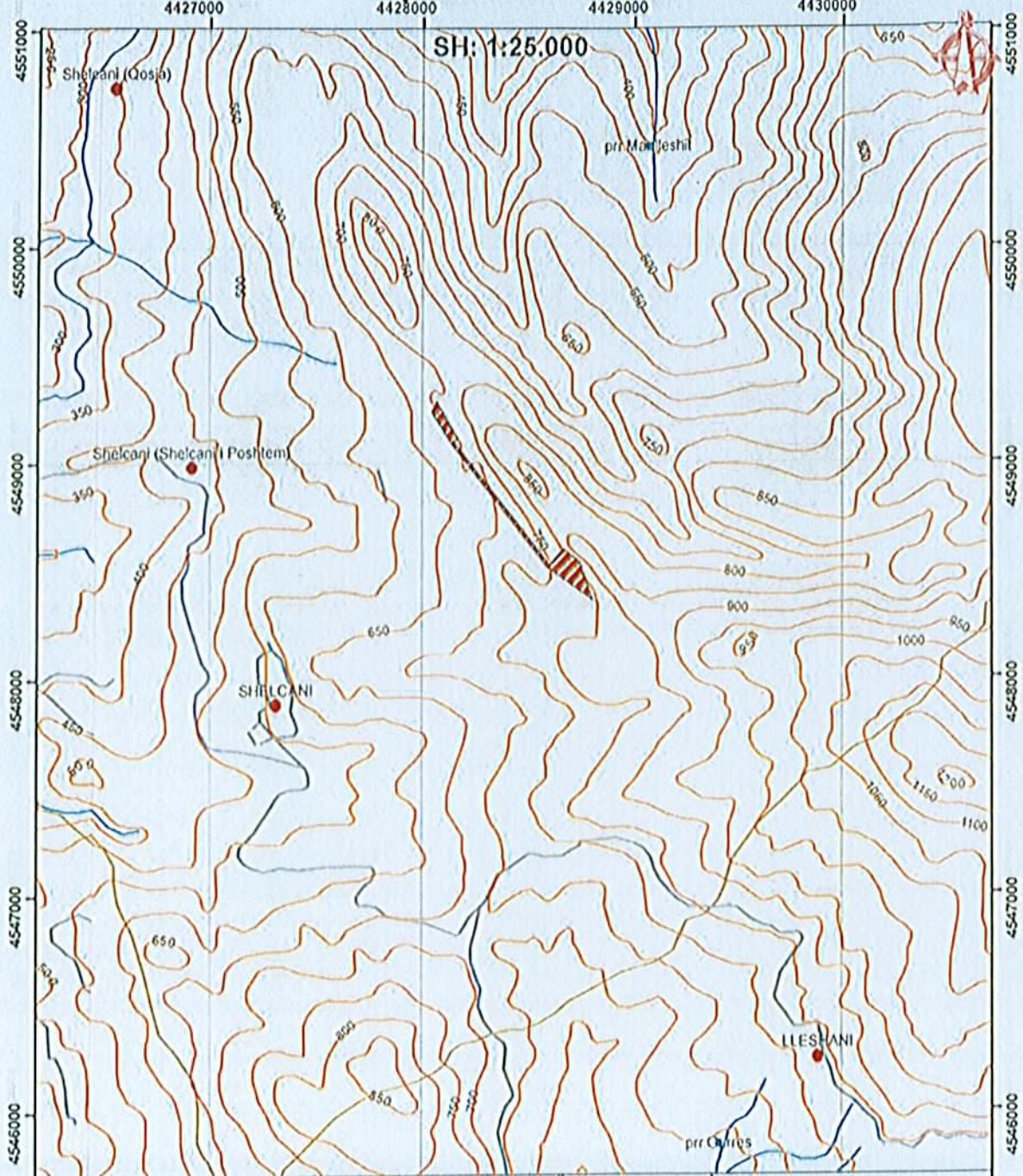
Rëndësia e synimi kryesor është zbatimi i plotë i tyre duke filluar me parandalimin dhe minimizimin e mbetjeve,

Nga ana ekonomike ky projek është hartuar për shfrytëzuar një sasi guri gelqerori në sipërfaqen shtese të lejes egzistueseduke marrë rreth 105000m³ në gjatësi kohe prej 5 vjetesh me kapacitet perpunues 20000m³ne vit

b)planimetrinë e vendndodhjes së projektit,ku të pasqyrohen në hartë topografike kufijtë e sipërfaqes, të shoqëruar me koordinatat sipas sistemit koordinativ GAUS KRUGE, fotografi dhe të dhëna për përdorimin ekzistues të sipërfaqes që do të përdoret përkohësisht apo përherë nga projekti, gjatë fazës së ndërtimit apo funksionimit të veprimtarisë;

Leja Minerare Nr.1304/2

SH: 1:25,000



MINISTRIA E ENERGJISË DHE INDUSTRIË
 DREJTORIA E POLITIKAVE DHE ZHVILLIMIT TË MINIERAVE
 OBJEKTI "Rrezlik", Elbasan

Kordinatat		
Pika	X	Y
1	4548363	4428805
2	4548541	4428744
3	4548600	4428667
4	4548526	4428601
5	4549099	4428149
6	4549111	4428169
7	4549285	4428069
8	4549238	4428013
9	4549090	4428136
10	4548513	4428593

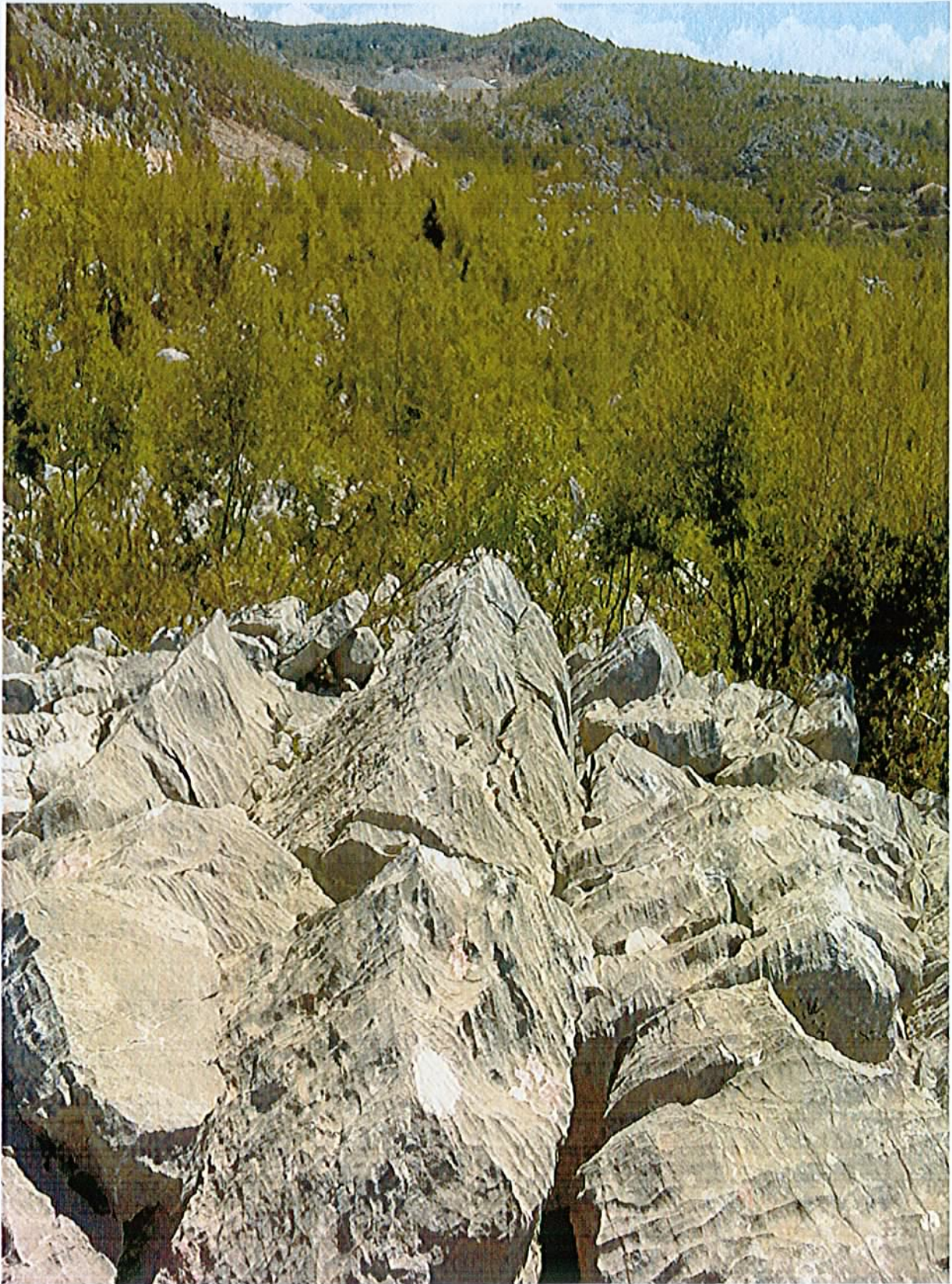
Leja nr. Leja Nr.1304/2
 Subjekti "Vëllezërit Hysa" sh.p.k
 Minerali Gur gëlqeror
 Lloji i kejes Shfrytëzim
 Sipërfaqja, km² 0.0398

data firma
 Neritan Aleksli 07.06.2016 *Neritan*

4545000

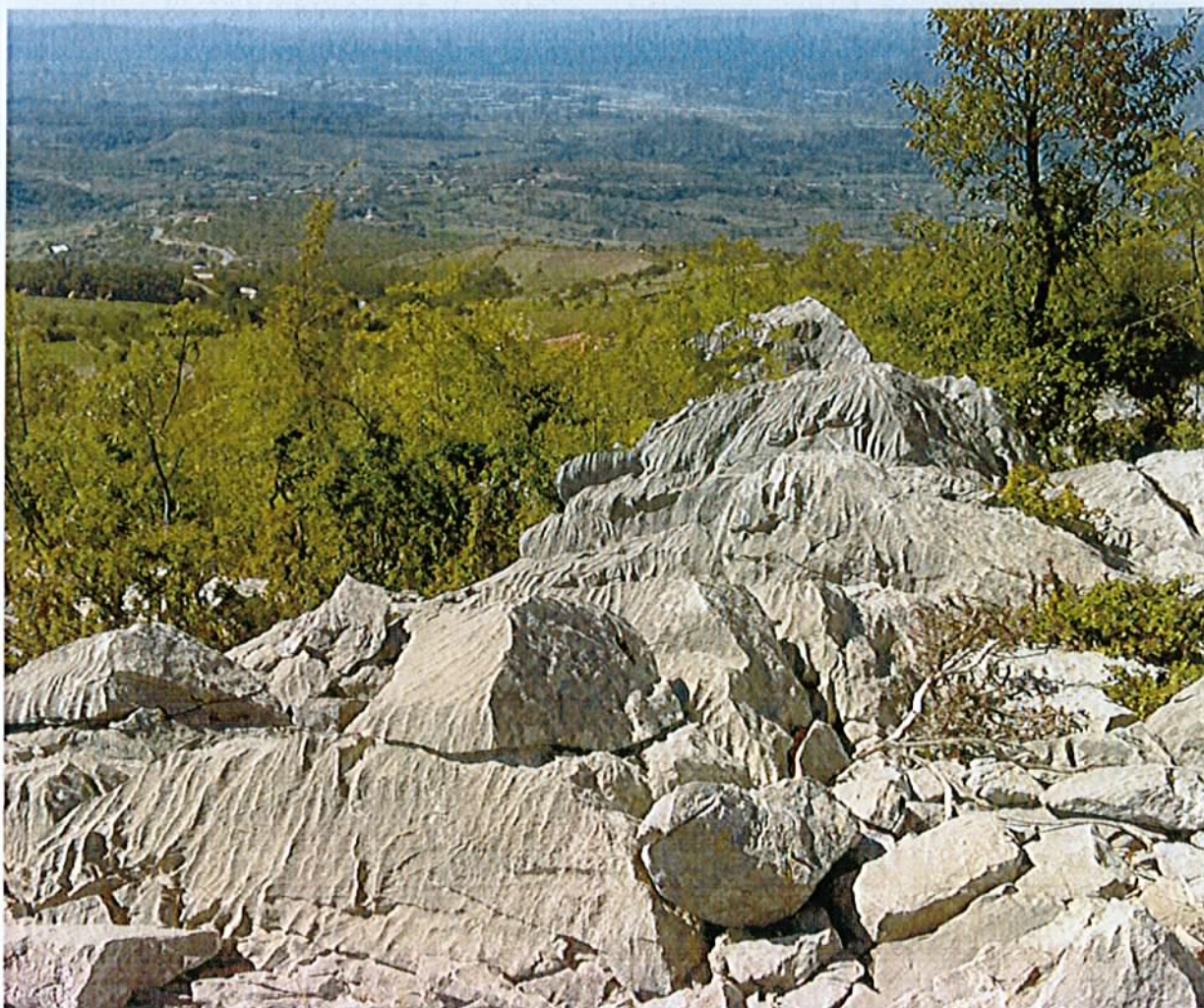
4545000

4427000 4428000 4429000 4430000



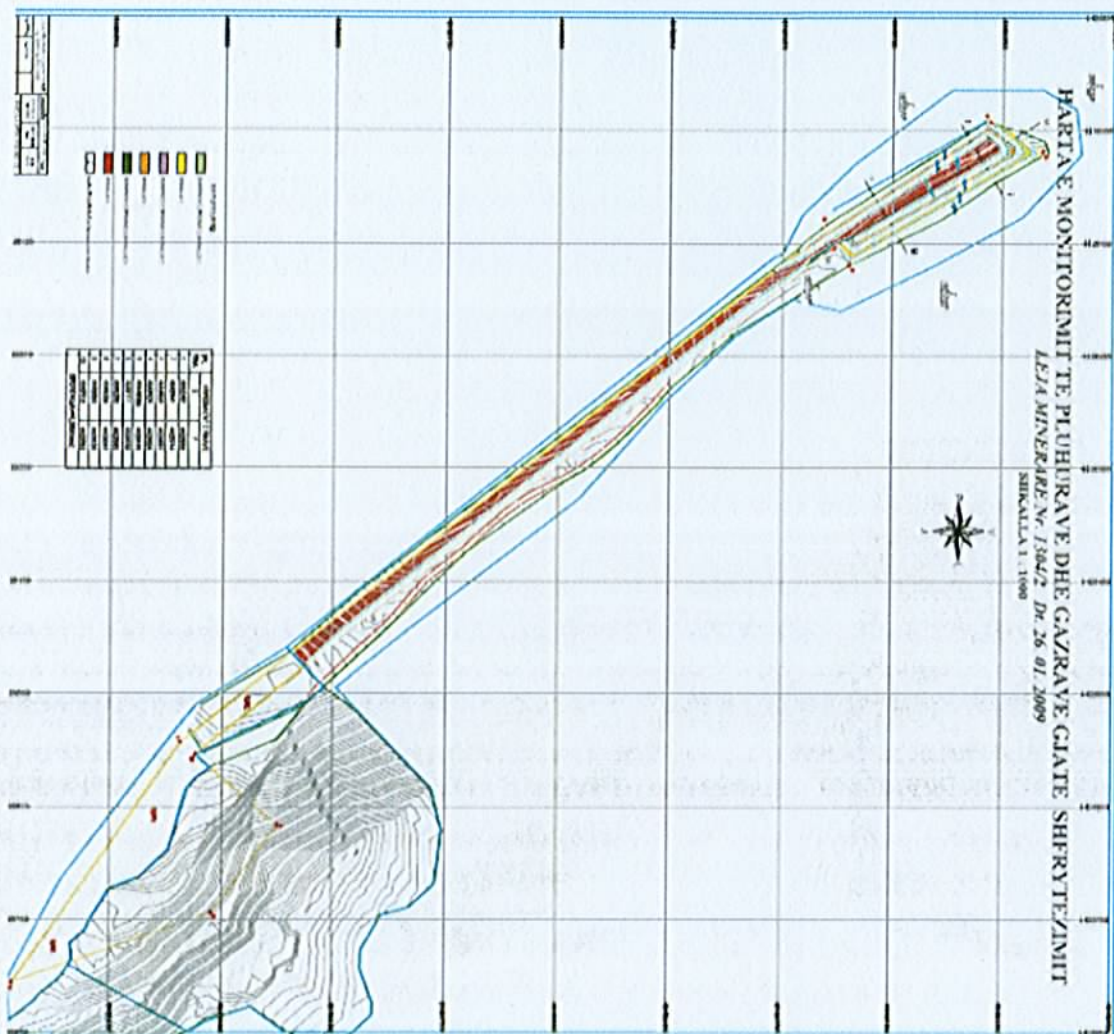
c)Informacionin për qendrat e banuara në zonën ku propozohet të zbatohet projekti, shoqëruar me fotografi dhe të dhëna për distancën e tyre nga vendndodhja e projektit të propozuar, si dhe përcaktimin e njësisë së qeverisjes vendore që administron territorin ku propozohet projekti;

Qendrat e banuara ne afersi te sheshit jane rreth 200m larg stalla dhe nje shtepi Ndodhen shtepite me te aferta 500m



Teritori ku propozohet projekti eshte toke shteterore , dhe eshte ne juridiksjonin e bashkia Elbasan

ç) skicat dhe planimetritë e objekteve të projektit dhe strukturave të projektit;



Planimetria e sheshit te shfrytezimit

Struktura e projektit ka te bej me shfrytezimin e gelqeroreve me shkalle karriere

d) përshkrimin e proceseve ndërtimore dhe teknologjike, përfshirë kapacitetet prodhuese /përpunuese, sasi të lëndëve të para dhe produktet përfundimtare të projektit;

- **Përshkrimi I proceseve ndertimore**

Per sa I perket procesit ndertimore konsiston shfrytezimin e sipërfaqes se sheshit te shfrytezimit duke ndertuar rrugen hyrese per ne pjesen e sipërme te karriers . Kja do te realizohet me ndimen e eskavatoreve

- **Teknologjite** – teknologjit që do të përdoren janë germim nivelim I sheshit me mjete si eskavatore ,fadrome, rrul
- **Kapaciteti perpunues** - rreth 20000 m³ne vite gure gelqerore
- **Sasia e lendeve te para** – lende e pare jane te gjitha guret gelqerore Brenda siperfaqes per te cilen kerkohet leja
- **Produktet perfundimtare te projektit** – Prodhim inertesh nga bluarja e fraksjonimi I gurit gelqerore

dh) të dhëna për infrastrukturën e nevojshme për lidhjen me rrjetin elektrik, furnizimin me ujë, shkarkimet e ujërave të ndotura dhe mbetjeve, si dhe informacion për rrugët ekzistuese të aksesit apo nevojën për hapje të rrugëve të reja;

- të dhëna për infrastrukturën e nevojshme për lidhjen me rrjetin elektrik-nuk ka nevoj sepse eshte I ngritur dhe ne gjendje pune
- **furnizimin me ujë** –ka nevoj per uje industrial por eshte I zgjidhur , ujit e pishem per puntoret e seleksjonimit do te blihet uji per te pire

TABELA E MBETJEVE SIPAS KODIT

Kodi I mbetjeve që dalin nga shfrytëzimi I mineraleve jo metalore ; 01 01 02 • **mbetjet-** mbetjet

Tipi i Mbetjeve	kodi
Mbetje që nxirrim nga shfrytëzimi i mineraleve me karriere	01
Mbetje që dalin nga shfrytëzimi i mineraleve jometalore	01 01 02
Mbetje pluhrash	01 03 08
Mbetje argjilash dhe guresh te vegjel	01 04 09

jane sipas kodit

- **informacion për rrugët ekzistuese të aksesit apo nevojën për hapje të rrugëve të reja;**-Rruget egzistuese jane ne gjendje te ruajtur per te kaluar ne cdo kohe por duan dhe mirembajtje qe here pas here te mbushen me inerte

e)Programin për ndërtimin, kohëzgjatjen e ndërtimit, kohëzgjatjen e planifikuar të funksionimit të projektit, kohën e mundshme të përfundimit të funksionimit të projektit dhe, sipas rastit, edhe fazën e planifikuar të rehabilitimit të sipërfaqes pas mbarimit të funksionimit të projektit;

- **programin për ndërtimin-** per sa I perket programit te ndertimit ai eshte I shkurter Brenda 10 diteve me daljen e lejes se shfrytezimit
- **kohëzgjatjen e ndërtimit-** 15 dite
- **kohëzgjatjen e planifikuar të funksionimit të projektit,** - 5 vjet

- kohën e mundshme të përfundimit të funksionimit të projektit – PAS 5 VJETEVE
- fazën e planifikuar të rehabilitimit të sipërfaqes pas mbarimit të funksionimit të projektit – pas shfrytëzimit

ë) Mënyrat dhe metodat që do të përdoren për ndërtimin e objekteve të projektit;

Germim-transport- sistemim

f) Lëndët e para që do të përdoren për ndërtimin dhe mënyrën e sigurimit të tyre (materiale ndërtimi, ujë dhe energji); materjale ndërtimi janë guret që do të nxierresh

KOSTOT E UJIT			
EMËRTIMI	BAZA (m ³ /vit)	KM/m ³ *	TOTALI
Kostot e Ujit	0	0	0
TOTALI			

KONSUMI I ENERGJISË			
Burimi	Konsumi Total (kWH/g, t/g, dhe të ngjashme)	Konsumi për njësi prodhimi	Përqindja e konsumit total (%)
Energjia elektrike			
Gazi Natyror	-	-	
Qymyri	-	-	
Të tjera	Nafte	0.7 litra/m ³	

g) Informacion për lidhjet e mundshme të projektit me projekte të tjera ekzistuese përreth/pranë zonës së projektit;

Bashkeveprim me karrieren e gurit gelqerore të vjetër

gj) Informacion për alternativat e marra në konsideratë për sa i takon përzgjedhjes së vendndodhjes së projektit dhe teknologjisë që do të përdoret;

Sheshi ndodhet në një distancë rreth 2 km nga qendra e Shelcanit . Pra

- Transporti ndodhet afër sheshit të perpunimit

- Sheshi nuk duket nga rruga kryesore
- Shtepite e banimit jane mbi 200 m larg
- Kullimet jane orejtuar ne nje grope e perroskes dhe nuk mbahen ne abjentin e sheshit

h) të dhëna për përdorimin e lëndëve të para-gjatë funksionimit, përfshirë sasinë e ujit të nevojshëm, të energjisë, lëndëve djegëse dhe për mënyrën e sigurimit të tyre;

LËNDËT E PARA

	PO	JO	Nqse PO përshkruaj (Tipin, sasinë & burimin)
A përdorni lëndë të para?	Po		Tipi: gure gelqerore Sasia: rreth 20000/vit ; Burimi: nga germimi ne siperfaqen shtese
A përdorni materiale ndihmëse?		Jo	
A përdorni përzierje materialesh ?		Jo	
A përdorni lëndë djegëse (dhe/ose energji)?	Po		Tipi : nafte Sasia :400 litra ne dite Burimi:karburant ne qytet
A përdorni kimikate laboratorike?		Jo	
Lutemi rendisni materialet			• Gure gelqerore,nafte

SHKARKIMET NË AJËR

	PO	JO	Nqse PO përshkruaj (Tipin, sasinë & burimin)
A ka shkarkime në ajër (nga oxhaqet)		Jo	
A ka shkarkime në ajër (nga burime të shpërndara)?		Jo	
Shkarkimet a janë toksike?		Jo	
A ka erëra të pakëndshme nga shkarkimet?		po	Gas karbonik nga djegja e karburantit

SHKARKIME TË UJËRAVE TË NDOTURA

	PO	JO	Nqse PO përshkruaj (Tipin, sasinë & burimin)
A ka shkarkime të ujërave të ndotura?		jo	
A kryhet trajtimi i ujërave të ndotura?		jo	
A ka ujëra të ndotura toksike?		Jo	
A bëhen shkarkime në rrjetin e kanalizimeve?		jo	
A bëhen shkarkime në sipërfaqet ujore?		Jo	
Jepni sasinë e ujërave të ndotura (m ³ /ditë)			

MBETJET E NGURTA

	PO	JO	Nqse PO përshkruaj (Tipin, sasinë & burimin)
A gjenerohen mbetje të ngurta?	Po		Tipi: argjile me gure te vegjel Sasia : 20000 m ³ /vit Burimi: Nga shfrytezimi gurit gelqerore
A gjenerohen mbetje të ngurta të rrezikshme?		Jo	
Të asgjësuar në territorin e impiantit/instalimit?		jo	
Përshkruani mënyrën e asgjësimit	Materialet e riciklueshme ,bluajtje stabilizant mbushje per ndertim rruges		

PËRDORIMI/ PRODHIMI I ENERGJISË

	PO	JO	Nqse PO përshkruaj (Tipin, sasinë & burimin)
A përdoret energji?		jo	
A prodhohet kjo energji në territorin e impiantit?		Jo	
A keni informacion tjetër?		Jo	

ZHURMA & VIBRACIONET

	PO	JO	Nqse PO përshkruaj (Tipin, sasinë & burimin)
A gjenerohen zhurma?	Po		Ne mjediset e brendeshme te punes dhe jane nen 82 dB
A gjenerohen vibracione?		Jo	
A gjenerohen zhurma në sfond?		Jo	

i)Të dhëna për aktivitete të tjera që mund të nevojiten për zbatimin e projektit, si ndërtimi i kampeve apo rezidencave etj.;

jo nuk nevojiten

j)Informacion për lejet, autorizimet dhe licencate nevojshme për projektin, në përputhje me përcaktimet e bëra në legjislacionin në fuqi, si dhe institucionet kompetente për lejimin / autorizimin/ licencimin e projektit

- Leja mjedisore

- leja e Shfrytëzimit minerare

k)Kopje të lejeve, autorizimeve dhe licencave që disponon zhvilluesi për projektin e propozuar, në përputhje me përcaktimet e bëra në legjislacionin në fuqi, si dhe institucionet kompetente për lejimin / autorizimin/licencimin e projektit.

Pergatiti

“ADDON”shpk

Ing. Yzeir MIRAHA

STUDIME-PROJEKTE
GJEOLLOJIA
HIDROGEOLOGJIA
MEDIKURE