

Me poshte jepet informacioni i kerkuar ne piken **4 dhe 5** te Formularit tip 1: NJOFTIMI PER INFORMIM NGA KERKUESI PRANE AKM/ARM/NJQV KU DO TE KETE VENDNDODHJEN INSTALIMI PER APLIKIM PER TU PAJISUR ME LEJE MJEDISI TE INSTALIMIT TE TIPIT B

4. Pershkrimi i veprimtarise qe parashikohet te zhvillohet ne instalim.

5. nje pershkrim i elementeve te listuara ne formularin informues.

4. Pershkrimi i veprimtarise qe parashikohet te zhvillohet ne instalim

Subjekti "Arna" Sh.p.k., ne NIPT: K14128001J, me seli ne Boboshtice Korce, me administrator zotin Jani Arqile Kapurani, kerkon per t'u pajisur me leje mjedisi te tipit B per aktivitetin "Rritje intensive e shpendëve në një instalim: 40000 - 1000 (krerë) vende shpendësh" sipas pikes 7.8 te shtojces nr. 1 te lligjit nr. 60\2014 "Per nje ndryshim ne ligjin nr. 10448, date 14.07.2011 "Per lejet e mjedisit"" me vendndodhje ne Boboshtice, qarku Korce.

Subjekti "Arna" Sh.p.k. eshte pajisur me leje mjedisore me nr.prot. 642\20, date 28.12.2009, Vendimi nr. 11 i Komisionit te Lejeve, per aktivitetin "Rritje e Intensive pulave per mish", te cilen e gjeni bashkelidhur.

Objekti ndodhet rreth 1 kilometer ne larg fshatit Boboshtice, ne krah te djathte te rruges Korce – Boboshtice, ndersa therrtorja (e pajisur me leje mjedisi) qe sherben per therrjen e pulave e cila edhe kjo eshte ne pronesi te subjektit "ARNA" Sh.p.k. ndodhet ne krah te majte te kesaj rruge, pothuajse perballe njera tjetres, pra kjo gje eshte pozitive, pasi te dy objektet ndodhen teper prane, rreth 200 metra distance. Shihni planimetrine e objekteve me pamje satelitore me poshte.

Siperfaqja e truallit ku eshte i ndertuar instalimi i mbareshtimit intensiv te pulave eshte rreth 4000 m², ndersa siperfaqja e ndertimit ku bejne pjese rreth 8 kapanone eshte ne total rreth 1700 m².

Kapaciteti total i mbarshimit te zogjve te pules per mish eshte 28000 krere. Keto 28000 krere jane te vendosur ne 8 kapanone, ku seiciki nga kapanonet kane rreth 3000 – 3500 krere zogj.

Karakteristikat kryesore

Pershkrimi i procesit

Zogjte kompania i siguron nga inporti dhe merren per rritje per mish ata jane zogj 24 oresh.

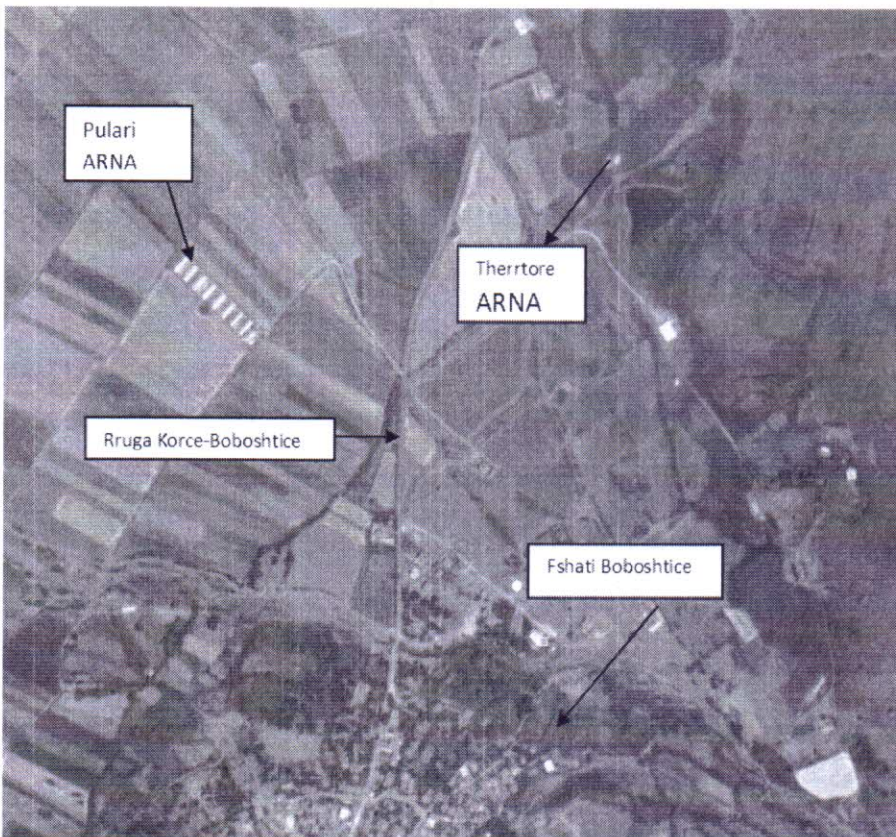
Te cilet vendosen menjeher ne kapanonin perkates i cili eshte i pajisur me kaldaje per te siguruar ngrohtesine e nevojshme ne fazat e par ate rritjes.gjate periudhes se rritjes, zogjte i nenshtrohen vaksinimit ndaj semundjeve te ndryshme, i cili kryhet sipas nje skeme perkatese te miratuar nga veterineri. Zogjte qendrojne ne kete kapanon per nje periudhe 45 diteshe kohe ne te cilen zogjte jane gati per tu therrur per mish.

Per funksionimin e nje lokali per rritjen e pulave per mish jane te domosdoshme keto paisje:

1. Sistemi i ushqimit i perber nga:

- a) Sillosi i ushqimit
- b) Gypi
- c) Tub percjelles
- d) Plastike e perthyeshme
- e) Mjet per lidhjen e tubave
- f) Udhezues
- g) Tub me prize
- h) Sensor
- i) Faqja anesore e nderteses se kapanonit
- j) Shneku

Ushqimi vjen nga Fabrika e "Prodhimit te ushqimeve per kafshe" qe ndodhet Brenda ndertesës dhe kalon ne enet e ushqimit. Linjat e ushqimit perbehen nga enet e montuara ne tubat qe sjellin ushqim nepermje vihet ne levizje nga nje elektromotorr, kalimi i ushqimit nga sillosi qe eshte vendosur jashte kapanonit ne bunkerin qe eshte vendosur Brenda kapanonit dhe me pas ne enet e ushqimit ku marrin ushqim zogjte nga di nepermjet komandave qe jepen nga nje panel qendror qe eshte vendosur ne paradhomen e kapanonit. Enet e ushqimit, me rritjen e zogjeve ngrihen ne lartesi te ndryshme. Kjo behet ne funksion te kerkeses se zogut dhe realizohet ne menyre mekanike.



5. nje pershkrim i elementeve te listuara ne formularin informues.

Aktiviteti zhvillohet ne nje inplant ekzistues, sic u theksua edhe me lart i pajisur me leje mjedisore qe ne vitin 2009, i cili ka funksionuar edhe me pare per te njejtin qellim. Ai zhvillohet ne nje zone te distancuar mjaftueshem nga banesat, sic verehet ne planimetrine e mesiperme.

Cdo local ku futen zogj 24 oresh dhe rriten per mish, eshte i pajisur me tre linja ushqimi dhe me kater linja uji.

Eshte nje objekt ekzistues dhe eshte perdorur dhe me pare per kete qellim. Zona perreth karakterizohet nga toka are pjeserisht te mbjella dhe pjeserisht te lena djerre. Ky objekt shfrytezohet per rritjen e zogjeve pasi eshte i projektuar per kete qellim. Ne keto ambiente mbahen zogje 24 oresh qe inportohen nga Greqia, Maqedonia ose Italia dhe mbahen per rritje 42-48 dite. Zogjte ushqehen me ushqim te pergatitur me permbajtje soje, mizer vai ushqimor i paperpunuar dhe lende minerale. Pas perfundimit te ciklit, kapanoni boshatiset dhe per 10 dite merren masa per pastrim, dezinfektim dhe pergatitje per zogjte e rinj. Ndricimi eshte natyral nepermjet dritareve por dhe artificial. Ne te gjithe gjatesine e kapanonit ne distance te rregullt jane vendosur neone te pershtatshem per kete qellim duke realizuar nje ndricim te plote te ambientit, sipas parametrave te kerkuara nderkombetare per rritjen intensive te pulave per mish. Gjithashtu kapanoni eshte i paisur me system ventilimi i cili kryen me se miri largimin e ajrit te ndenjtur dhe furnizimin me ajer te fresket. Ne te gjithe gjatesine e kapanonit jane vendosur lugje (ene per transportimin e ushqimit) duke iu pershtatur numrit te zogjeve per sigurimin e sasise se duhur te ushqimit dhe te ujit. Mjediset e kapanonit jane te pajisura sipas normativave higjeno-sanitare kombetare dhe nderkombetare. Planimetria e projektit eshte e ndertuar ne menyre te tille qe te siguroje sasine optimal te ndricimit dhe ventilimit per ambientet e punes dhe rritjen e zogjeve.

Me poshte jepet nje pershkrim i detajuar i mbetjeve dhe shkarkimeve te tyre ne mjedis, sipas etapave te procesit, natyres, sasive te tyre dhe drejtimet ne te cilat

ato shkarkohen se bashku me efektet e mundshme te demshme qe mund te krijohen per tani dhe per nje te ardhme te larget.

Mbetjet e ngurta

Mbetje (jashtëqitjet) te cilat perdoren per pleherimin e tokave por me vone subjekti ka ne plan qe mund te lidhi kontrate me subjekte te licensuara per shitjen e tyre.

Perdorimi i plehut te pulave ne menyre racionale dhe eficiente nga ana e shoqerise "ARNA" Sh.p.k., ne bujqesi perben nje hallke fundore te nje cikli prodhues, te rendesishem ne mbrojtjen e mjedisit dhe ne uljen e kostos se prodhimit te bimeve ku ai perdoret.

Ky operacion lejon, po ashtu, rritjen e elementeve qe riciklohen ne bujqesi, ne ruajtjen e pjellorise, stabilitetit struktural dhe biodiversitetit te tokes. Megjithate, kur sasia e plehut te perdorur eshte me e madhe se kapacitetin riciklues te tokave dhe kur keto toka ndodhen prane zonave te ndjeshme mjedisore, impakte negative çfaqen ne toke, uje dhe ajer.

Ne toke, hedhja e elementeve ushqyes dhe oligoelementve (N, P, K, Na, S, Ca, Cu, Zn,...). Kompenson mungesat natyrore eventuale, konsumimi i tyre nga kultivimet e bimeve bujqesore si dhe shpelarjet. Nder keta elemente ai qe eshte me problematik ne menaxhim eshte N sepse eshte mjaft i levizshem ne sistemin toke – uje.

Mbetje te lengeta (ujra te ndotura)

Mbetjet e lengeta nga zhvillimi i aktivitetit jane nga urinimi apo jashtëqitet e kafsheve te cilat jane pjese e mbetjeve organike (plehut organik) dhe menaxhimi i tyre behet sic eshte pershkruar me lart.

Ujera te ndotura te tjere mund te krijohen nga aktiviteti njerezor i punonjesve, i cili trajtuhet ne gope septike, duke qene se zona nuk eshte e pajisur me sistem kanalizimesh.

Shkarkimet ne ajer

I vetmi burim qe shkarkon ne mjedis jane gazrat e krijuara nga mjetet e transportit. Ne rastin tone ato jane te paperfillshme.

Krijimi i mbeturinave

Nga procesi i punes ne rruge teknologjike, dalin mbetje te ngurta (dhe pse keto jane ne sasi te vogla) te cilat dalin nga aktiviteti jetesor i punetoreve. Keto mbetje mblidhen nepermjet koshave te vendosur ne ambientet e punes dhe prej andej shkarkohen ne vendin e depozitimit te mbetjeve te ngurta te percaktuara nga bashkia.

Zhurmat

Gjate procesit te transportit gjenerohen zhurma vetem nga mjetet e transportit gjate blerjes dhe tregetimit te zogjeve (pulave), por keto zhurma jane Brenda normave te lejuara. Zhurmat ne ambient shkarkohen gjate proceseve teknologjike te rritjes se zogjeve dhe nga makinat e transportit per kohen qe ato jane ne pune. Ne rastin konkrete keto jane te paperfillshme dhe meqenese qendrat e banuara jane ne distance te largeta ato nuk krijojne shqetesime te banoret. Persa il perket punonjesve, ata gjate ketyre proceseve do te jene te mbrojtur me maska per te parandaluar shqetesimet e mundhshme qe lindin gjate ekspozimit ndaj zhurmave e pluhurave.