

**PERMBLEDHJE JOTEKNIKE E RAPORTIT TE  
VLERESIMIT TE NDIKIMIT NE MJEDIS PER  
AKTIVITETIN:**

**"PRODHIMI, INSTALIMI I PRODUKTEVE ELEKTRONIKE,  
SI DHE CMONTIMI DHE RIGJENERIMI I TYRE"**

Vendodhja : Lagjja 14, Shkozet, Autostrada DR-  
TR, KM1

Kërkues: "REWORK COMPANY" Sh.p.k

Hartoi raportin:

"ENVIRONMENTAL MANAGEMENT CONSULTANTS" Sh.p.k

Administrator

Elidiana Shehu

Altin Ahmeti

(Çert. 261, Nr. 11657 Prot, dt. 10.12.2014)



Ing. Elidiana Shehu

(Lic. 146, Nr. 5113 Prot, date 28.07.2013)

Korrik, 2017

Tabla Permbledhese

1. Qellimin e projektit te propozuar .....	3
2. Planimetria e vendndodhjes se projektit.....	3
3. Informacion per qendrat e banuara .....	8
4. Pershkrimin e proceseve ndertimore dhe teknologjike.....	11
5. Informacionin per infrastrukturen e nevojshme .....	11
6. Programin per ndertimin, kohezgjatjen e ndertimit, kohezgjatjen e planifikuar per funksionimin e projekti .....	11
7. Lendet e para qe do te perdoren per ndertimin dhe menyra e sigurimit te tyre (materiale ndertimi, uje dhe energji); .....	12
8. Informacioni per lidhjet e mundshme te projektit me projekte te tjera ekzistuese perreth/prane zones se projektit;.....	12
9. Informacion per alternativat e marra ne konsiderate, per sa i takon perzgjedhjes se vendndodhjes se projektit dhe teknologjise qe do te perdoret;.....	12
10. Te dhenat per perdorimin e lendeve te para gjate funksionimit, perfshire sasite e ujit te nevojshem, te energjise, lendeve djegese dhe menyren e sigurimit te tyre; .....	12
11. Aktivitete te tjera qe mund te nevojiten per zbatimin e projektit, si ndertimi i kampeve apo rezidencave.....	12
12. Informacion per lejet, autorizimet dhe licencat e nevojshme per projektin .....	12
13. Kopje te lejeve, autonzimeve dhe licencave qe disponon zhvilluesi per projektin e propozuar	13

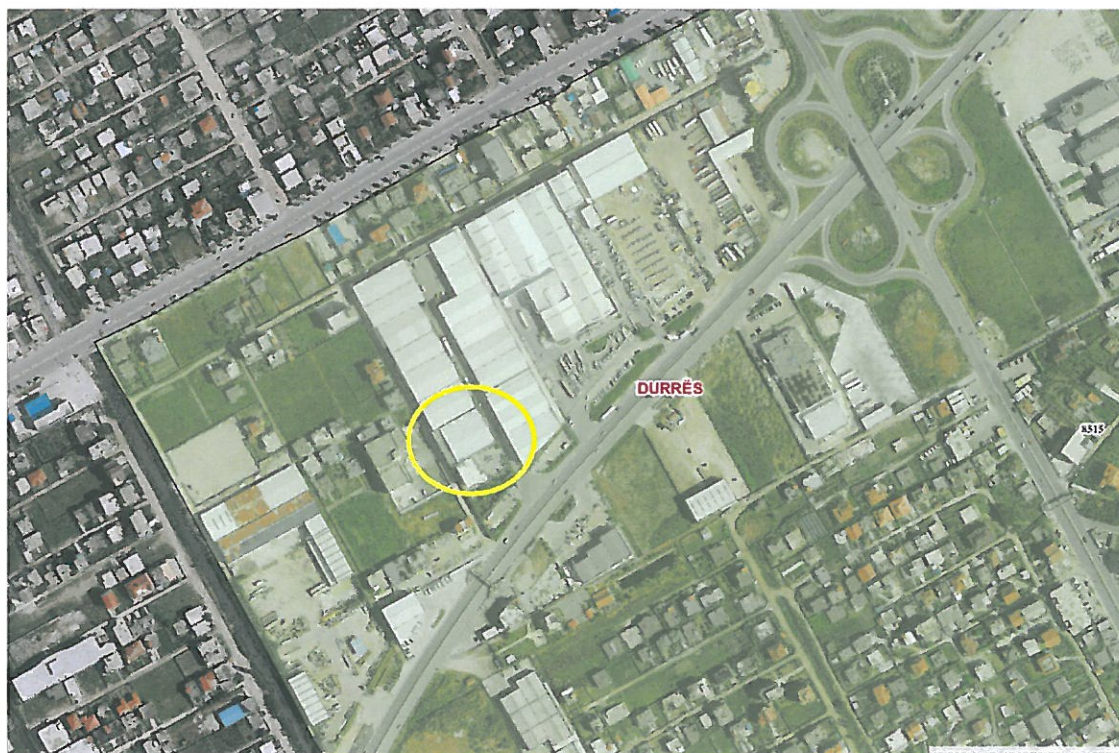
## 1. Qellimin e projektit te propozuar

Shoqeria 'Rework Company' sh.p.k e themeluar me 30/09/2016, ushton aktivitetin e saj ne fushen e prodhimit dhe instalimit te produkteve elektronike dhe elektrike si dhe ne cmontimin dhe rigjinerimin e tyre. Aktiviteti do te zhvillohet me material porosites nen regjimin e perpunimit aktiv, ku te gjitha materialet dhe lendet e para te marra nga porositesi pasi te kalojne ne proceset e percaktuara ne skedat teknike te produktit, do te kthehen perseri ne vendin e origjines.

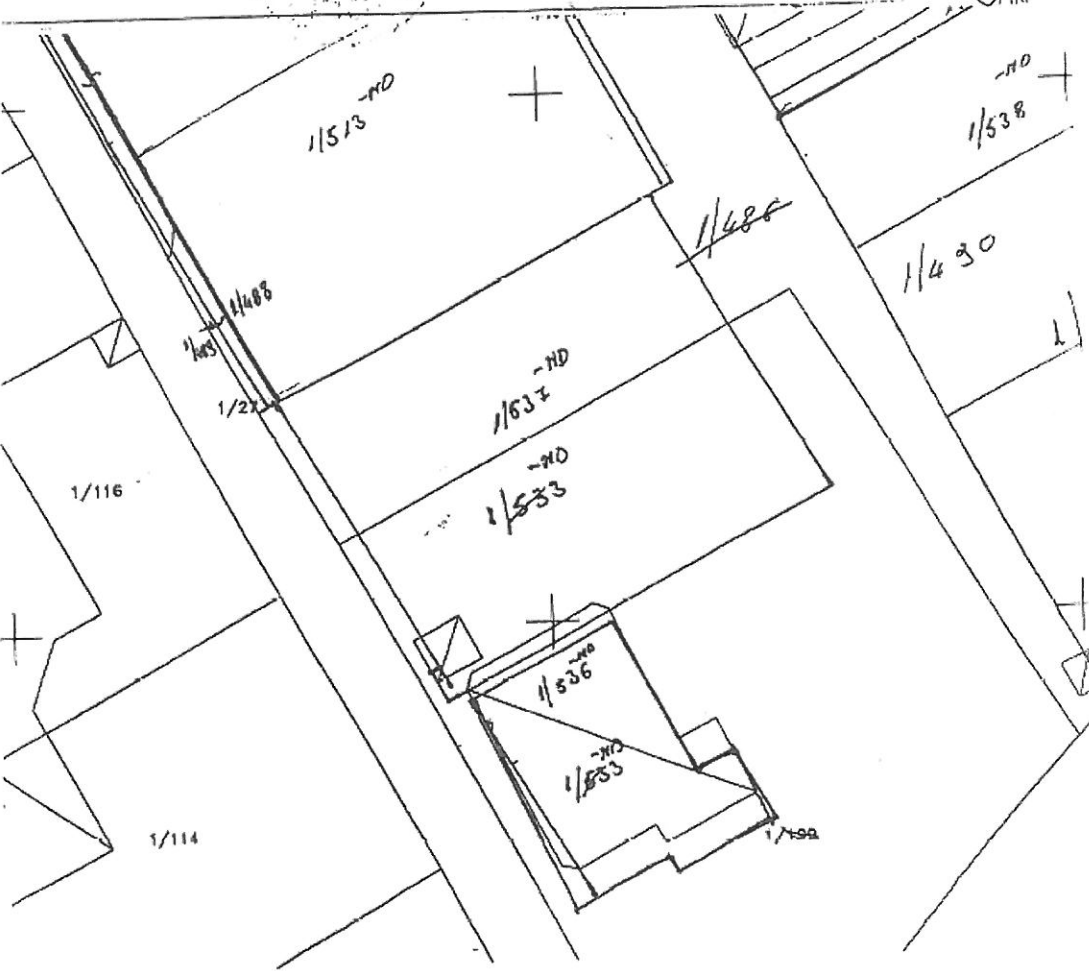
## 2. Planimetria e vendndodhjes se projektit

( ku te pasqyrohen ne harte topografike kufijte e siperfaqes, te shoqeruar me koordinatat, sipas sistemit koordinativ GAUS KRUGE, fotografi dhe te dhena per perdorimin ekzistues te siperfaqes qe do te perdoret perkohesisht apo perhere nga projekti, gjate fazes se ndertmit apo funksionimit te veprimitarise)

Ortofoto e zones ne vleresim



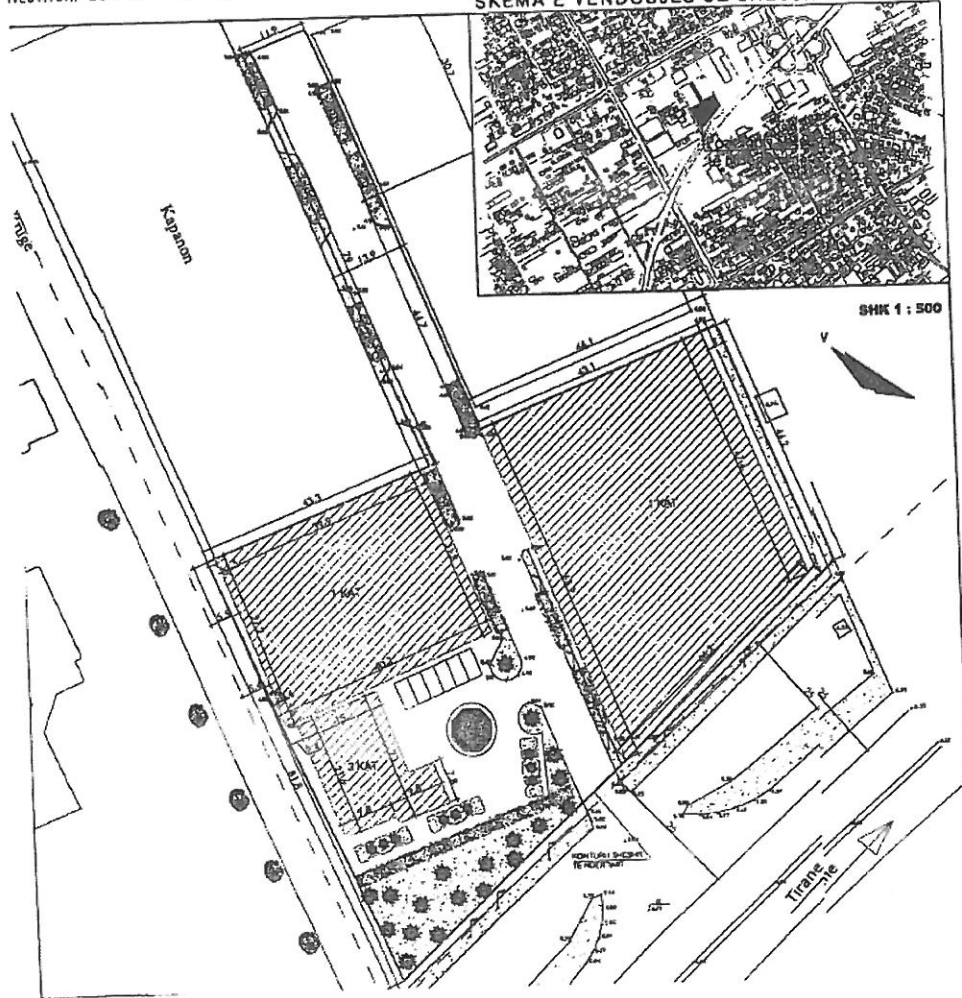
Harte treguese e prones



# LANIMETRIA E SHESHIT TE NDERTIMIT

ODINE SHERBIMI 1KAT (KAPANON)+  
 ODINE SHERBIMI 1KAT (KAPANON)&ZYRA 3KAT  
 DRESA: LAGJA 14, SHKOZET, DURRES  
 INVESTITOR: "EURO-BUSSINES 2000" Sh.p.k

SKEMA E VENDOSJES SE SHESHIT SHK 1 : 5000

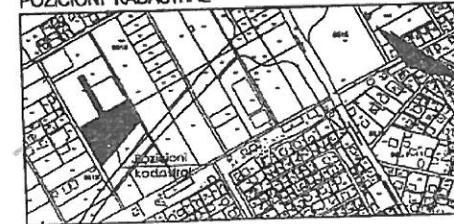


MIRATCHET

PER K.R.R.T. BASHKIA DURRES  
 KRYETARI: ing. VANGJUSH DAKO

PER ZYREN E URBANISTIKES  
 DREJTORI: ark. ADHURIM QEHAJAJ

POZICIONI KADASTRAL SHK 1 : 5000

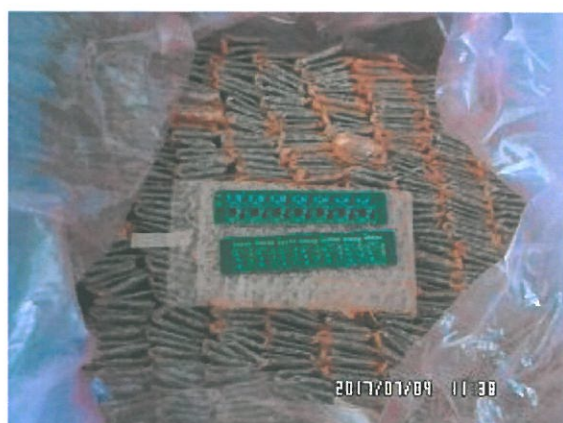


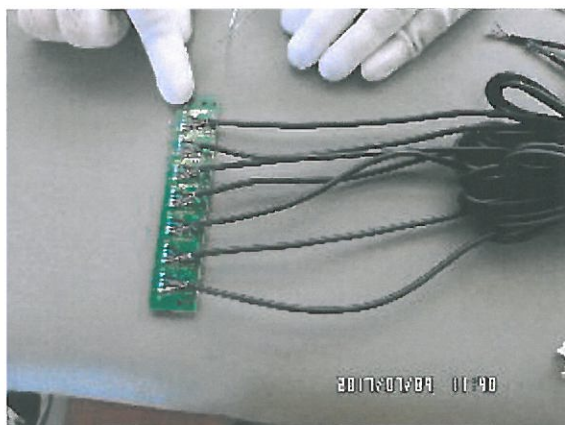
KONDITIONET URBANE	
Siperfaqe e prones	6717.142
Siperfaqe e sheshit	6717.142
Siperfaqe e ndertimit	
Imazhimi i 1 kat	1270.6 M <sup>2</sup>
Siperfaqe e ndertimit	
Imazhimi i 3 kat	2370.5 M <sup>2</sup>
Siperfaqe e ndertimit zyra 3 kat	366.472
Siperfaqe e ndertimit	4035.1 M <sup>2</sup>
Koeficienti i ndertimit	59.6 %
Numeri i katave	1 - 3 kat





Foto te ambienteve ku do zhvillohet aktiviteti









### 3. Informacion per qendrat e banuara

Kjo shoqeri e zhvillon aktivitetin e saj ne nje nga kapanonet e marra me qera te Euro Business 2006, lagjja 14, autostrada Durres-Tirane, Km1. Kjo zone eshte nje zone industriale e perbere nga disa kapanone ne te cilen zhvillojne aktivitetin shume kompani te tjera. Njesia e qeverisjes vendore e cila administron territorin ku zhvillohet aktiviteti eshte Bashkia Durres.

#### **Bashkia Durres**

**Zona Gjeografike:** Bashkia Durrës kufizohet në perëndim me Detin Adriatik, në veri me bashkinë Krujë, Vorë e Shijak dhe në jug me bashkinë Kavajë.Kurbin,





**Popullsia:** Sipas censurit të vitit 2011, në territorin e bashkisë së re Durrës banojnë 175,110 vetë ndërsa sipas regjistrit civil popullsia rezidente është 299,989 vetë. Me një sipërfaqe prej 338.30 kilometrash katrorë, densiteti i popullsisë sipas të dhënave të Censurit 2011 është 517 banorë km<sup>2</sup>ndërsa sipas Regjistrit Civil është 680 banorë km<sup>2</sup>.

Kjo bashki përbëhet nga gjashtë njësi administrative, të cilat janë: **Durrësi**, Sukthi, Ishmi, Katundi i Ri, Rrashbulli dhe Manëz.

Të gjitha njësitë e bashkisë së re bëjnë pjesë në rrethin Durrës, qarku Durrës. Në territorin e bashkisë së re gjenden tre qytete, Durrës, Sukth dhe Manëz si dhe 39 fshatra.

## Bashkia Durrës

Qarku	Qendra e Bashkisë	Njësitë administrative përbërëse	Qytetet dhe fshatrat në përbërje të tyre	Popullsia sipas Census 2011	Popullsia sipas Regjistrit Civil	Sipërfaqja KM <sup>2</sup>
Durrës	Qyteti Durrës	Durrës	Qyteti Durrës	175,110	299,989	338.3
		Sukth	Qyteti Sukth, Fshatrat; Hamallaj, Kullë, Perlat, Vadardhë, Rushkull, Hidrovori			
		Ishëm	Fshatrat; Likmetaj, Kërtushaj, Kapidanaj, Gjericaj, Lalëz, Kuraten, Bizë, Draç, Shetaj,			
		Katundi i ri	Fshatrat; Katundi i ri, Jubë, Qerret, Fllakë, Bisht-Kamëz, Rinia, Erzen, Sukth, Adriatik			
		Rrashbull	Fshatrat; Rrashbull, Arapaj, Shënavlash, Shkallnur, Manskuri, Romanat, Bozanxhije, Xhafzotaj,			
		Manëz	Qyteti Manëz, Fshatrat; Armath, Borç, Hamallaj, Kameronas, Radë, Shkallë, Fshat Manëz			

Bashkia e Durrësit shtrihet përgjatë bregut të detit, nga grykëderdhja e lumit Ishëm në veri deri në kufi me Kavajën në jug. Vija e gjatë bregdetare që i shtohet qytetit të Durrësit e thekson tiparin e kësaj bashkie si zonë turistike, pasi përveç plazhit të Durrësit asaj i shtohet i gjithë gjiri i Lalëzit si dhe Kepi i Rodonit, të cilat deri tani kanë qenë pjesë e komunave Ishëm, Sukth, Katund i Ri dhe Rrashbull.

Durrësi ka gjithashtu portin më të madh në Shqipëri, ku përpunohet mbi 90 për qind e të gjithë volumit të ngarkim-shkarkimit portual, gjë që e bën atë njën më të rëndësishme tregtare në vend.

Për shkak të lehtësisë që krijon porti, Durrësi është zhvilluar edhe si një qytet i rëndësishëm për manifakturën, ndërsa joshja nga turizmi ka shkaktuar gjatë dy dekadave të fundit një bum në sektorin e ndërtimit. Durrësi është një zonë me shkallë të lartë të migrimit të brendshëm, gjë që ka sjellë zgjerimin e shpejtë dhe informal të qytetit në zonën e ish-Kënetës si dhe përgjatë vijës bregdetare në jug të qytetit.

Durrësi është gjithashtu një zonë e rëndësishme arkeologjike, pasi nën qytetin aktual gjenden disa shtresa qytetërimesh antike. Zbulimet arkeologjike janë të shumta, ndërsa ndërtimet e dekadave të fundit kanë dëmtuar një pjesë të kësaj trashëgimie.

Me mbi 5600 aktivitetet ekonomike të tij dhe 15% të investimeve të huaja, Durrësi është renditur në vendin e dytë si ekonomia më e fortë e vendit, pas Tiranës.

Turizmi veror dhe kulturor është një industri me ndikim të rëndësishëm në ekonominë e Durrësit. Me mbi 750.000 vizitorë në vit, kjo është zona më e rëndësishme e vendit në lidhje me turizmin masiv. Sipas Zyrës Rajonale të Punës të Durrësit, forcat aktive për të punuar llogariten rreth 54,000 njerëz. Niveli i të papunëve për rrethin e Durrësit shkon në rreth 10,38%, ku papunësia është më e përhapur te femrat. Sektori privat ka punësuar rreth 31,3%, i ndjekur nga sektori bujqësor privat me 36,7%, dhe sektori shtetëror me 21.3%.

**4. Pershkrimin e proceseve ndertimore dhe teknologjike  
(perfshire kapacitetet prodhuese /perpunuese, sasite e lendeve te para dhe produktet  
perfundimtare te projektit)**

Kapaciteti maksimal prodhues eshte perafersisht 20'000 Ton ne vit. Sasite e lendeve te para qe do te perdoren jane rreth 50'000'000 cope dhe produktet perfundimtare rreth 8'000'000 cope.

Shoqeria B810 s.r.l do ti dergoje shoqerise REWORK sh.p.k material per montim manual dhe material per saldime elektronike, me nje nivel cilesie mesatar. Periudha e prodhimit do te jete nga data 01.01.2017 deri ne daten 31.12.2019. Asistenca teknike, organizative dhe Transporti do te jete ne ngarkim te shoqerise B810 s.r.l. Debitimet mund te jene ne ngarkim te shoqerise REWORK COMPANY sh.p.k per: - cilesine e produktit perfundimtare jo ne perputhje me standartin e kerkuar, - vonesa ne datat e dorezimit te produkteve te percaktuara nga palet. Pagesat do te kryhen pas kontrollit te cilesise se produkteve te dorezuara prane shoqerise B810 s.r.l dhe ne cdo rast me kalimin e 30/60/90 diteve nga data e fatures. Ruajtja e materialit eshte detyre e shoqerise REWORK COMPANY te kujdeset dhe te siguroje ruajtjen e materialeve, shoqeri e cila eshte pergjegjese per cdo demtim aksidental si dhe demtime te shkaktuara nga pale te treta.

**5. Informacionin per infrastrukturen e nevojshme**

Shoqeria 'Rework Company' ka kontrate me OSHEE dhe furnizohet me energji elektrike me nje fuqi te instaluar 100KW dhe fuqi maksimale te kerkuar 72 kW nga kabina 'CMR Holding'(qeradhenesi) qe lidhet ne linjen 35kV 30-32 Nt/St Durres Shkozet 35kV kabina ne pronesi private.

Ndersa furnizimi me uje te rrjedhshem dhe shkarkimi i ujrave te zeza behet ne rrjetin e furnizimit me uje te Ujsjelles Kanalizime Durres sipas kontrates qe qeradhenesi 'CMR Holding' ka me kete operator.

Rrjeti rrugor eshte l ndertuar, nuk eshte e nevojshme nderhyrja ne infrastrukture.

**6. Programin per ndertimin, kohezgjatjen e ndertimit, kohezgjatjen e planifikuar per funksionimin e projekti**

Kapanoni ne te cilen zhvillohet aktiviteti eshte nje kapanon eksistues ne pronesi te Euro Business 2006 ne zonen kadastrale 8515 me nr. pasurie 1/537 dhe me nje siperfaqe 120.6 m<sup>2</sup>.

Koha per instalimin e makinerive dhe aparaturave per prodhimin, instalimi i produkteve elektronike, si dhe cmontimi dhe rigjenerimi i tyre do te zgjase per 3-6 muaj.



**7. Lendet e para qe do te perdoren per ndertimin dhe menyra e sigurimit te tyre (materiale ndertimi, uje dhe energji);**

Duke qene se kapanoni ku shoqeria 'Rework Company' zhvillon aktivitetin ka qene nje kapanon ekzistues, nuk jane perdorur lende te para dhe materiale ndertimi te tjera per ndertimin e tij.

**8. Informacioni per lidhjet e mundshme te projektit me projekte te tjera ekzistuese perreth/prane zones se projektit;**

Aktiviteti qe kjo kompani zhvillon ne fushen e prodhimit dhe instalimit te produkteve elektrike dhe elektronike si dhe cmonitimi dhe regjinerimi i tyre nuk ka lidhje me aktivitete e tjera ne zonen perreth.

**9. Informacion per alternativat e marra ne konsiderate, per sa i takon perzgjedhjes se vendndodhjes se projektit dhe teknologjise qe do te perdoret;**

Kapanoni ne te cilen zhvillon veprimtarine e saj shoqeria 'Rework Company' ploteson te gjitha kushtet per zhvillimin e aktivitetit te prodhimit dhe instalimit te produkteve elektrike dhe elektronike si dhe cmontimin dhe rigjenerimin e tyre.

**10. Te dhenat per perdorimin e lendeve te para gjate funksionimit, perfshire sasite e ujit te nevojshem, te energjise, lendeve djegese dhe menyren e sigurimit te tyre;**

Gjate zhvillimit te aktivitetit, per realizimin e proceseve te ndryshme prodhuese nevojitet perdorimi i energjise elektrike per vendosjen ne pune dhe funksionimin e makinerive dhe pajisjeve salduese. Ndersa per sa i perket perdorimit te ujit, i vetmi perdorim i tij behet per nevoja sanitare.

**11. Aktivitete te tjera qe mund te nevojiten per zbatimin e projektit, si ndertimi i kampeve apo rezidencave**

Aktivitete te tjera qe nevojiten per zbatimin e projektit nuk ka. Fuqia punetore e nevojshme per zhvillimin e aktivitetit banon ne afersi te zones ku zhvillohet aktiviteti dhe nuk eshte nevoja e ndertimit te kampeve apo rezidencave.

**12. Informacion per lejet, autorizimet dhe licencat e nevojshme per projektin**

Shoqeria 'Rework Company' eshte duke aplikuar per leje mjedisore.

**13. Kopje te lejeve, autonzimeve dhe licencave qe disponon zhvilluesi per projektin e propozuar (ne perputhje me percaktimet e bera ne legjislacionin ne fuqi, si dhe institucionet kompetente per lejimin/autorizimin/licensimin e projektit.)**

Shoqeria "Rework Company" ende nuk disponon asnje leje , autorizim apo license ne lidhje me kete aktivitet.