

Tiranë me 20.11.2020

**DREJTUAR: AKM-TIRANË
PER DIJENI: DRM- DURRËS TIRANË
DIBËR**

**LENDA: KERKESE PER PJESEMARRJE NE ORGANIZIMIN
E KONSULTIMIT ME PUBLIKUN DHE PALET E
INTERESUARA PER NJOFTIM NDRYSHIM KUSHTESH PER
LEJE MJEDISI TE TIPIT A:**

**ID 5.1 a INCINERIMI I MBETJEVE TE RREZIKSHME NE NJE
INSTALIM INCINERIMI. ID 5.1 c INCINERIM I MBETJEVE DUKE
PERFSHIRE MBETJET E KAFSHEVE NE NJE INSTALIM
INCINERIMI, PERVEÇ ATIJ TE REFERUAR NE PIKEN 5.1 a.
PASTRIM, LARJE, SPURCIM OSE VESHJE E MBETJEVE TË
AMBALAZHEVE/PAKETIMEVE OSE KONTENIERËVE NË MËNYRË
QË TË RIPËRDOREN. STACION TRANSFERIMI PËR MBETJET JO
TË RREZIKSHME.**

SUBJEKTI “MEDI - TEL”

ADMINISTRATORI: Z. ERVIN KRISTO

**VENDNDODHJA: QARKU: TIRANE RRETHI: TIRANE B/K:
KASHAR Q/F: ADRESA: AUTOSTRADA TIRANË-DURRËS,
KM.1, RRUGA VIDHEGJATE, NDËRTEJA NR.18, ZONA
KADASTRALE NR.2679, NR.PRONËSIE 41/1/16/2**

BASHKIA TIRANË

2020

PERSHKRIMI I PROJEKTIT

- a. Qellimi i projektit te propozuar
- b. Planimetria e vendodhjes se projektit , ku te pasqyrohen ne harte topografike siperfaqjae tokes se kerkuar, kufijte e siperfaqes,te shoqeruar me koordinatat sipas sistemit Kordinativ GAUSS KRUGER, fotografi dhe te dhena per perdorimin eksiztues te siperfaqes se tokes qe dote perdoret perkoheishtapo perhere nga projekti gjate fazes se ndertimit apo funksionimitteveprimtarise
- c. Informacion per qendrat e banuara ne zonen ku propozohet te zbatohet projekti,shoqeruar me fotografi dhe te dhena per distancen e tyre nga vendodhja e projektit tepropozuar,si dhepercaktimin e njesise se qeverisjes vendore qe administron territorin kupropozohetprojekti.
- ç. Skicat dhe planimetritet e objekteve te projektit dhe strukturave te projektit si dhemenyrat dhe metodat qe do te perdoren per ndertimin e objekteve dhe strukturave te projektit
- d. Pershkrim i proceseve ndertimore dhe teknologjike,perfshire kapacitetinprodhues/perpunuese ,sasitee lendeve te para dhe produktet perfundimtare teprojektit.
- dh. Infrastruktura e nevojshme per lidhjen me rrjetin elektrike, furnizimin me uje,shkarkimet e ujerave te ndotura dhe mbetjeve si dhe informacion per rruget ekzistuese te aksesitapo nevojen per hapje te rrugeve te reja
- e. Programi per ndertimin, kohezgjatjen e ndertimit, kohezgjatja e planifikuar efunksionimit teprojektit, kohen e mundeshme te perfundimit te funksionimit te projektitdhe faza e planifikuarper rehabilitimin e siperfaqes pas mbarimit te funksionimit teprojektit
- ë. Lendet e para qe do te perdoren per ndertimin dhe menyra e sigurimit te tyre (material ndertimi,uje dhe energji).
- f. Informacion per lidhjet e mundshme te projektit me projekte te tjera ekzistueseperreth/prane Zoneste projektit
- g. Informacion per alternativat e marra ne konsiderate persa i takon perzgjedhjes sevendodhjesse projektit dhe teknologjise qe doperdoret
- h. Aktivitete te tjera qe mund te nevojiten per zbatimin e projektit , si ndertim i kampeveapo rezidencave etj.
- i. Informacion per lejet dhe licencat e nevojshme per projektin , te kerkuara ngalegjislacioni ne fuqi si dhe institucionet kompetente per lejimin/ autorizimin/

licencimin e projektit

j. kopje të lejeve, autorizimeve dhe licencave që disponon zhvilluesi për projektin e propozuar, në përputhje me përcaktimet e bera në legjislacionin në fuqi, si dhe institucionet kompetente për lejimin/autorizimin/licencimin e projektit.

PERSHKRIMI I PROJEKTIT

a. Qëllimi i projektit të propozuar

Porositësi Medi-Tel shpk ka planifikuar të zgjerojë kapacitetet me instalimin e një Inceneratori të ri të modelit "WFS-150" dhe Makinerise për larjen e Kontenitorëve të modelit "PI- LVG 15 E". Për këtë kërkon ndryshim të Kushteve të Lejes Mjesdisore PN-9903-03-2020, LC-7089, datë 09.03.2020. Zgjerim/Shtim i Kapacitetit Përpunues Të Mbetjeve Të Rrezikshme Mjekësore Me Instalimin e Inceneratorit "WFS-150" dhe Makinerisë Për larjen e Kontenitorëve "PI- LVG 15 E" me përshkrimin si më poshtë:

"Incenerim i mbetjeve të rrezikshme në një instalim incinerimi. Incinerimi i mbetjeve duke përfshirë mbetjet e kafshëve në një instalim incinerimi, përveç atij të referuar në pikën 5.1 a. Pastim, larje, spurcim ose veshje e mbetjeve të ambalazheve/paketimeve ose kontenierëve në mënyrë që të ripërdoren. Stacion transferimi për mbetjet e rrezikshme. Stacion transferimi për mbetjet jo të rrezikshme"

Projekti ka për qëllim shtimin edhe të disa kategorish mbetjesh të tjera të cilat nuk janë në lejen mjedisore ekzistuese, gjithashtu edhe përfshirjen e makinerise larese së kontenitoreve në këto leje mjedisore.

PLANIMETRIA E VENDODHJES SE PROJEKTIT , KU TE PASQYROHEN NE HARTE TOPOGRAFIKEKUFIJTE E SIPERFAQES,TE SHOQUERUAR ME KOORDINATAT SIPASSISTEMIT KORDINATIV GAUSS KRUGER, FOTOGRAFI DHE TE DHENA PER PERDORIMINEKSIZTUES TE SIPERFAQES SE TOKES QE DO TEPERDORET PERKOHESISHT APO PERHERE NGAPROJEKTI GJATE FAZES SE NDERTIMIT APO FUNKSIONIMIT TEVEPRIMTARISE

- Vendodhja e zhvillimit të projektit

Medi-Tel shpk e zhvillon aktivitetin në objektin me vendodhje: Autostrada Tiranë-Durrës, Km 1, Rruga Vidhegjatë, Ndërtesa Nr. 18, Zona Kadastrale Nr. 2679, Nr. Pronësisë 41/1/16/2, Mëzez, Kashar, Tiranë.

Infrastuktura e objektit ku zhvillon aktualisht aktivitetin/et kompania është ndërtuar dhe kolaudur, duke respektuar projektet e aprovuara më parë për instalimet elektrike, hidrosanitare, dhe ato të mbrojtjes kundër zjarrit. E njëjta infrastruktura do të shërbejë edhe për

projektin e ri qe propozon kompania per vendosjen e nje inceneratori te ri tip WFS-150 per asgjesimin e mbetjeve te rrezikshme mjekesore. (Ref.Bashkalidhur ne aneks gjeni kopje te projektit per instalimeve elektrike, hidrosanitare dhe MKZ).



Pamja në ortofoto e MediTel, vendodhja e propozuar për Inceneratorin WFS-150



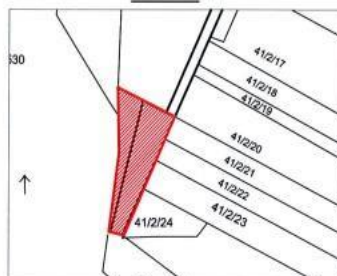
ORTOFOTO E ZONES NE STUDIM



POZICIONI TOPOGRAFIK I SHESHIT
SH 1:2500

POZICIONI KADASTRAL I SHESHIT
SH 1:2500

POZICIONI NE ORTOGRAFI



TREGUES URBANISTIK

SIPERFAQE PERGJITHSHME E PRONES	4200 m ²
SIPERFAQE E SHESHIT TE NDERTIMIT	706 m ²
SIPERFAQE E ZENE NGA OBJEKTI	262 m ²
KOEFICIENTI I SHFRYTEZIMIT SIPAS SHESHIT:	37 %
ZONA KADASTRALE: 2679	
Nr. PASURISE : 41/1/16/2	
Nr. KATEVE MBI TOKE 1 KAT (3kt zyra)	
SIP. TOTALE NDERTIMI	425m ²

VENDOSJA E OBJEKTIT

- NGA VERIU -4 m nga objekt ekzistues
- NGA JUGU -19.1 m nga kufiri i prones
- NGA LINDJA - 6.4 m nga kufiri i prones dhe 7.5 m nga aksi i ruges
- NGA PERENDIMI -5.5 m nga kufiri i prones

Topografia e zones ne studim

Largësia nga qendra e Tiranës është 5,5 km (nga ana lindore). Rezervuari i Kasharit ndodhet në jugperëndim rreth 6 km larg. Zona klasifikohet si zonë komerciale/industrial e ish Komunës Kashar.

Objektet e banimit më të afërta janë kryesisht të përqëndruara nga ana lindore (Mëzez dhe juglindje e Yzberishtit). Largësia më e afërt nga këto objekte në këtë drejtim është në një rreze mbi 1,0 km. Ana lindore i ka objektet e banimit në një rreze rreth 0,7 km.

KOORDINATAT E VENDODHJES NE SISTEMIN GAUS-KRUGE-ZONA 4

Kordinatat e vendndodhjes se Inceneratorit **WFS-150**sipas sistemit **Gauss-Kruger**.

Nr.	X	Y
1	4396513.84	4579581.61
2	4396514.66	4579581.28
3	4396513.93	4579579.44
4	4396513.99	4579581.84

Kordinatat e Oxhakat sipas sistemit **Gauss-Kruger**.

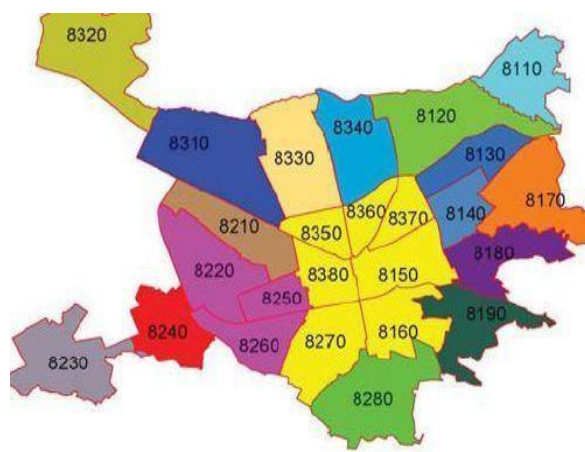
X: 4396513

Y: 4579581

C. INFORMACION PER QENDRAT E BANUARA NE ZONEN KU PROPOZOHET TE ZBATOHET PROJEKTI, SHOQERUAR ME FOTOGRAFI DHE TE DHENA PER DISTANCEN E TYRE NGA VENDODHJA E PROJEKTIT TE PROPOZUAR, SI DHE PERCAKTIMIN E NJESISE SE QEVERISJES VENDORE QE ADMINISTRONTERRITORIN KU PROPOZOHET PROJEKTI.

Objekti eshte ne Njesine Administrative Kashar , ne Rrugete “Vidhegjate 18” ne Zonen Kadastrale 2679.





Njesia Administrative Kashar

Bashkia e Tiranës ndan kufijtë me Bashkinë e Vorës, Kamzës dhe Krujës, në verilindje me Klosin, në lindje me bashkitë Bulqizë dhe në jug me Bashkitë Elbasan dhe Peqinit, në perëndim me Bashkitë Rrogozhinë, Kavajë, Durrës e Shijak.

Bashkia konsiston në 25 njësi administrative, me 11 ndarje, Tirana, Petrela, Farka, Dajti, Zall-Bastari, Bërzhitë, Krrabë, Baldushk, Shëngjergj Vaqarri, Kashar, Peza, Ndroqi dhe Zall Herri.

Më parë rajoni i Kasharit ka qënë një fermë shtetërore në rrethinat e Tiranës. Kufijtë e zonës përfshijnë një territory të madh prej 282 km², por një pjesë e vogël e saj njihet zyrtarisht si tokë urbane. Territori i Komunës së Kasharit është në përgjithësi kodrinor. Pyjet dhe kullotat e kësaj komune janë vendosur në shpatet e kodrave dhe vetëm një pjesë e vogël janë të vendosura në terren të sheshtë. Bazuar në matjet e kryera me GPS rezulton se altitudo mesatare e komunës është 90m mbi nivelin e detit (altitudo e ngastrave pyjore është 101m-250m). Pjerrësia e shpateve është 15-16 deri në 40 gradë. Pjerrësia mesatare e shpateve është 27 gradë.

Komuna Kashar është një ndër njësitë vendore më të mëdha të Qarkut Tiranë, me një sipërfaqe 282,4 km². Krijimi i kësaj komune daton në vitin 1992.

Komuna Kashar ndodhet në perëndim të qytetit të Tiranës. Sipërfaqja e komunës llogaritet në 2435 ha, nga të cilat 2150 ha janë tokë bujqësore, 15 ha janë kullota dhe 270 ha janë pyje shkurre.

Komuna Kashar kufizohet nga këto njësi vendore:

- Nga perëndimi me Bashkinë Vorë
- Nga veriu me Komunën Bërxull
- Nga lindja me Bashkinë Tiranë
- Nga jugu me Komunën Vaqarr

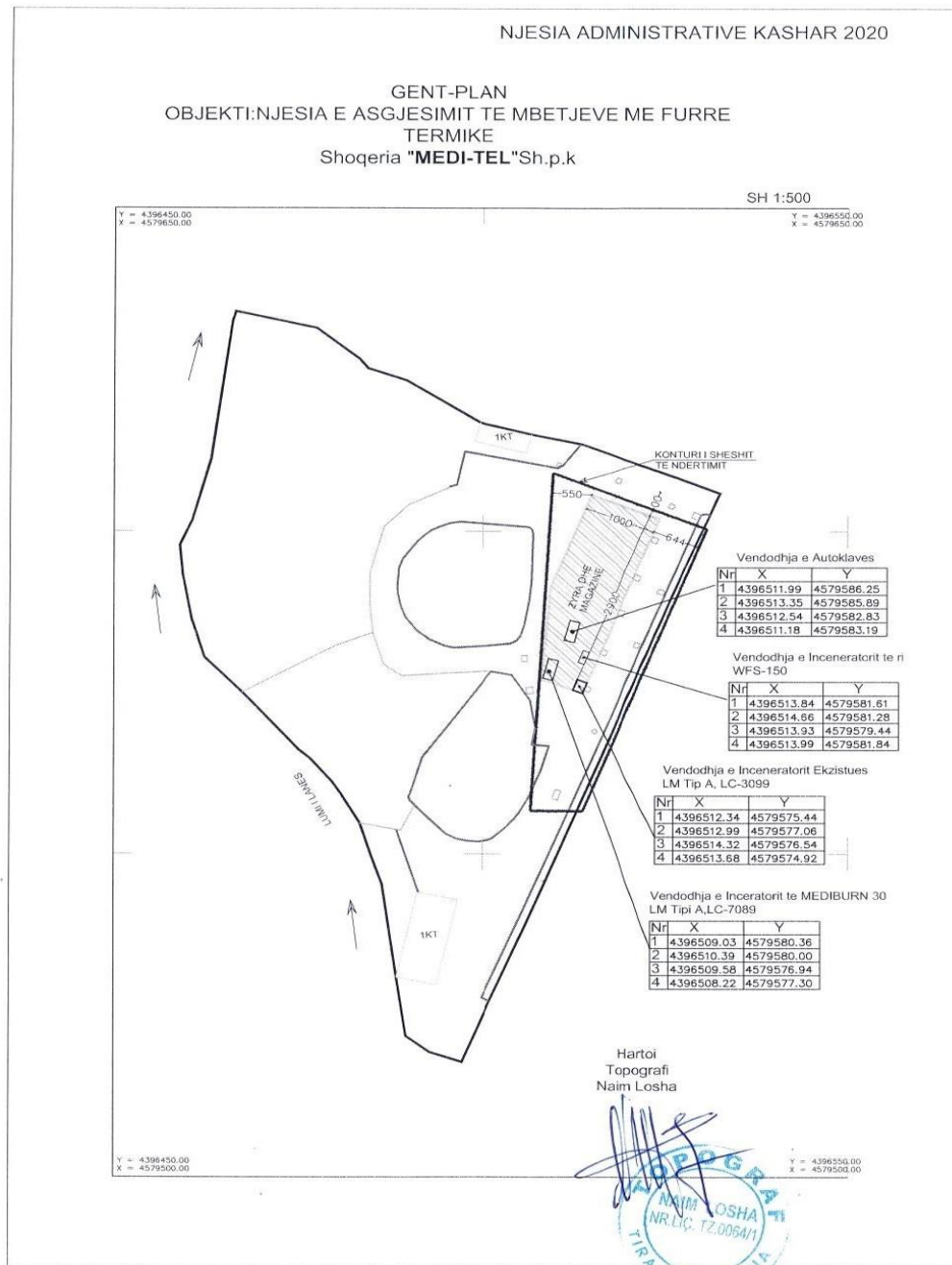
- Nga jug-perëndimi me Komunën Ndroq
- Nga very-lindja me Bashkinë Kamëz.



FOTO TE OBJEKTEVE PERRETH + FOTO NGA LART

Ç.Skicat dhe planimetrite e objekteve te projektit dhe strukturave te projektit si dhemenytrat dhe metodat qe do te perdoren per ndertimin e objekteve dhe strukturave teprojektit

Gjurma e vogël e kremetarit e bën të lehtë të përshtatet në objekte me hapësirë të kufizuar. Kompania ka vendosur ta instaloj sipas skices ne planvendosjen me poshte:



Bartja e saj dhe instalimi i thjeshtë ofrojnë fleksibilitet për zhvendosje. Ky kremator i trajtimit të mbeturinave mjekësore është i lehtë për t'u përdorur dhe kërkon një trajnim minimal. Të gjitha këto kanë ndikim relativ pozitiv në rritjen e eficiencës në trajtimin e mbetjeve spitalore në impiantin e Medi-Tel.

WFS-150 ofron 5-fish më shumë kapacitet, duke disponuar deri në 1.4 m³ të mbeturinave me një normë djegie prej 150kg /cikël. WFS-150 ofron furra moduluese dhe teknologji nën ajër, si dhe kontrolle elektronike për përmirësimin e sigurisë dhe kontrollimin e sistemit.

WFS-150 është modeli më i fundit me ndezësit e rinj modulues dhe teknologjinë nën ajër që siguroon deri në 50% kursim të karburantit krahasuar me paisjen WFS origjinale. Ajo ka gjithashtu më shumë kapacitet për ngarkesë. Kontrollat elektronike të saj janë të lehta për t'u përdorur dhe janë përditësuar për të siguruar një siguri dhe kontroll më të madh të sistemit.

WFS-150, ndër të tjera, ka këto avantazhe krahasuar me atë ekzistues të MEDI-Tel;

- i lehtë për të operuar me kontrolle të nivelit të lartë
- Kërkon vetëm lidhjen e furnizimit me energji dhe gaz
- Kontroll automatik i ciklit të paracaktuar për konsum efikas të karburantit
- Kontroll termostatik i temperaturës për konsum efikas të karburantit
- Kapacitet më të madh
- Djegia me dy dhoma dhe temperatura të larta shkarkimi që tejkalojnë 1600 °C , gjë që shkon drejt minimizimit të ndotësve në shkarkim

D. PERSHKRIM I PROCESVEVE NDERTIMORE DHE TEKNOLOGJIKE

➤ Shoqëria MEDI-TEL shpk me NIPT/NUIS J71519004W, me seli qendrore ne adresen: Autostrada TR-DR Km1, Rruga VidheGjate, Nertesë Nr.18 me perfaqesues ligjor Z.Ervin Kristo, ushtron aktivitetin ne fushen: "grumbullim, depozitim, transportim, dhe asgjesim i mbetjeve te rrezikshme dhe jo te rrezikshme me metoden e incenerimit", pajisur me Leje Mjedisore tipi A, PN-9903-03-2020 me Nr. identifikimi te Lejes 3133, K.Nr.09 dhe Nr. 2266 Prot. date 09.03.2020. Teknologjia e perdorur ne kete Leje Mjedisore eshte Inceneratori MEDIBURN30, me kapacitet deri 30kg/ore.

Ne Akt-Miratimin e kesaj Leje Mjedisore (PN-9903-03-2020) konstatojme se nuk jemi pajisur me te gjitha kodet e nevojshme per ushtrimin e aktivitetit tone. Nisur nga kjo, shoqëria jone ka bere nje investim tjetër duke blere nje incenerator te ri te teknologjise **WFS-150 me kapacitet 100-150kg/cikël** i shoqeruar me dokument konfirmimi nga prodhuesi ku deklarom se kjo pajisje ben edhe asgjesimin e atyre mbetjeve kodet e te cilave duam te shtojme ne Lejen Mjedisore ekzistuese (PN-9903-03-2020), te klasifikuara sipas katalogut shqiptar te mbetjeve, listuar si me poshte:

18 01 01 Bisturite, shiringa, instrumenta te mprehte (pervec 18 01 03) Instrumente të mprehta të përdorura, si për shembull: age, shiringa, bisturi, brisqe, pajisje të përziera, qelqe të thyera dhe të ndotura, tuba reanimacioni dhe materiale të tjera të ngjashme.

18 01 06 * Kimikate qe konsistojne ose permbajne substanca te rrezikshme

18 01 07 Kimikate te tjera nga ato te permendura ne 18 01 06

18 01 08 Mbetjet, grumbullimi dhe asgjësimi i të cilave kërkon trajtim të veçantë për të përballuar infeksionet. Mbetje që përmbajnë substanca kimike: Për shembull, kimikate të ngurta, të lëngshme ose në gjendje të gaztë sikurse solventët, reagjentët, dizinfektuesit që kanë skaduar ose që nuk nevojiten më, zhvilluesit e filmave, oksid etileni dhe produkte të tjera kimike që mund të jenë toksikë, gërryes, që digjen lehtësisht, shpërthyes ose kancerogjenë. Ilaçe të skaduara të të gjitha llojeve, sikurse dhe mbetjet e tyre që mund të jenë gjenotoksike,

mutogjene, teratogjene ose kancerogjene; sende të ndotura ose që mbajnë produkte farmaceutike (shishe, kuti).

Medikamente citostatika dhe citotoksike

18 01 10* Ilaçe citotoksike dhe citostatike. Mbetje amalgame të kujdesit dentar, Kontejnerë në presion, Cilindra që mbajnë gazra ose aerosole që kur shpohen ose digjen aksidentalisht mund të shpërthejnë. Cilindrat mund të përmbajnë gazra të përdorura për qëllime shëndetësore, dhoma të nxehta ose për përgatitjen e mjekimeve. Mbetje amalgame nga kujdesi dentar

18 02 01 Bisturite, shiringa, instrumenta te mprehte (pervec 18 01 02)

18 02 05 *Kimikate qe konsistojne ose permbajne substanca te rrezikshme.

18 02 06 Kimikate te tjera, nga ato te permendura ne 18 02 05

18 02 07 *Medikamente citostatika dhe citotoksike

19 02 10 Mbetje te djegshme te tjera nga ato te permendura ne 19 02 08 dhe 19 02 09

19 02 99 Mbetjet te tjera te paspecifikuara

19 12 01 Leter e karton

19 12 02 Metale ferore

19 12 03 Metale jo-ferore

19 12 04 Plastik dhe gome

19 12 05 Qelq

19 12 08 Tekstilet

19 12 10 Mbetjet e djegshme (skarcitetet e lendeve djegese)

19 12 11* Te tjera mbetje (perfshire materiale te perziera) nga trajtimi mekanik i Mbetjeve qe permbajne substance te rrezikshme

19 12 12 Mbetje te tjera (perfshire materiale te perziera) nga trajtimi mekanik i Mbetjeve, te tjera nga ato te permendura ne 19 12 11

20 01 31*Medikamente citotoksike dhe citostatike

20 01 32 Medikamente të tjera nga ato të përmenduar në 20 01 31

20 03 01 Mbetjet e përziera urbane

Per sa me siper, shoqeria MEDI-TEL shpk i eshte drejtuar Agjencise Kombetare te Mjedisit (AKM) me shkresn me Lende: "Kerkese per informacion" me Nr. 25 Prot. date 28.04.2020 (me Nr. 1441 Prot. date 30.04.2020 i AKM), per te cilen ka marre pergjigje me shkresen 1441/1 Prot. date 12.05.2020 nga Agjencise Kombetare te Mjedisit (AKM), ne te cilen thuhet:

1. Te pajise me VNM Paraprake ose Deklarate Mjedisore te Ministrit referuar Shtojces I dhe II " Projektet qe i nenshtrohen procedures se thelluar dhe procedures paraprake te Vleresimit te Ndikimit ne Mjedis", te ligjit Nr. 10 440, date 7.7.2011 "Per Vleresimin e Ndikimit ne Mjedis" i ndryshuar.

Aplikimi per pajisjen me VNM Paraprake ose Deklarate Mjedisore te kryhet sipas Kreut I dhe II, te Vendimit Nr. 686, date 29.7.2015 "Per miratimin e rregullave, te pergjegjesive e te aftesive per zhvillimin e procedures se Vleresimit te Ndikimit ne Mjedis (VNM) dhe procedures se transferimit te Vendimit e Deklarates Mjedisore" te ndryshuar.

2. Pasi Oeratori te pajiset me Vendim per VNM Paraprake ose Deklarate Mjedisore te ndjeke proceduren per tu pajisur per ndryshim leje mjedisi, sipas shtojces 1, Lejet e mjedisit te tipave A, B dhe C ne varesi te kapacitetit prodhues kufi, te Ligjit Nr. 60/2014, date 19.6.2014 Per nje ndryshim ne ligjin nr. 10 448, date 14.7.2011 " Per lejet e mjedisit" te ndryshuar.

➤ Gjithashtu, Shoqeria MEDI-TEL shpk ne kete Leje Mjedisore (PN-9903-03-2020) do te shtoje dhe pajisjen qe ka blere per larjen dhe dezinfektimin e kontenitoreve plastik qe kjo shoqeri perdor per transportimin e mbetjeve spitalore.

Makineria e larjes se kontenitoreve eshte e teknologjise model "PI-LVG 15 E", ben te mundur larjen, pastrimin dhe dezinfektimin e kontenitoreve ne menyre qe teriperdoren. Ne nje cikel pune lahen deri 8 kontenitore Plastik 60L dhe procesi zgjat 3 minuta.

Makineria larese ka keto te dhena teknike:

gjatësia totale e makinës	1850 mm
gjerësia totale e makinës me derë të hapur	1400 mm
lartësia totale e makinës me derë të hapur	1580 mm
madhësia e dobishme e ngarkesës	1310 x 800 x h 650 mm
lartësia e dyshemesë ngarkesa/shkarkimi	950-1000 mm
kapaciteti i rezervuarit të larjes	Ca. 180 l
kapaciteti bolierit	Nr. 2 x 11 l
Konsummi i ujit per cikel	10 -20 l në presion dinamik 2 bar
Konsumi i avullit (vetëm versioni me avull)	3-4 bar 150°C - 40 kg/h
lidhje elektrike	3 x 400 V/50 Hz + N + PE
fuqia totale elektrike	kW 6 ca. versioni me avull
kW 24 ca. versioni elektrik	
thithjen elektrike A	A 12 versioni me avull
A 44 versioni elektrik	
shkalla e mbrojtjes së mjedisit	IP 55
fuqia e pomes larese 1 x 5.5 KW 1/min 1000	2.4 bar
fuqia e lëkundjes së shufrave te motorit	kW 0.18
fuqia e thithjes se ventilatorit te avullit	kW 0.25
Pesha totale e makenreise dhe në qarqe)	rreth 550 kg bosh (pa ujë në rezervuar

Fazat e trajtimit e makinerise

Emertimi i fazes	Kohëzgjatja e fazës	Temperaturat e rekomanduara
Larja me detergjent	60 - 600 sekonda	50 - 60 °C
Pushimi i kullimit	15 sekonda	
Shpelarja perfundimtare	15 - 30 sekonda	85°C

LENDET E PARA TE PERDORURA

Lendet e para te perdorura jane kryesisht mbetje spitalore dhe medikamente te skaduarar te cilat grumbullohen nga Klinika dentare, Laboratore dhe Spitale publike dhe private ne teritorin e Republikes se Shqiperise

A. FURNIZIMI ME UJE

Perdorimi i ujit ne instalimin dhe gjate gjithë kohes se punesdo te realizohet nga lidhja ekzistuese qe disponon shoqeria Medi-Tel shpk.

B. FURNIZIMI ME ENERGI ELEKTRIKE I OBJEKTIT

Lidhja me energji elektrike per instalimin dhe gjate gjithë kohes se punes do te realizohet nga lidhja ekzistuese qe disponon shoqeria Medi-Tel shpk.

TOKËZIMI.

Sistemi i tokëzimit eshte ai ekzistues qe shoqeria Medi-Tel shpk disponon.

B. LIDHJE ME RRJETIN E UJESJELLES - KANALIZIME

Gjendja ekzistuese e kanalizimeve eshte ai ekzistuese.

IMPIANTI I MBROJTJES NGA ZJARRI

Shoqeria Medi-Tel shpk ehte pajisu me projekt MKZ te miratuar dhe me Certificate per Sigurine nga Zjaret me Nr. 16394/1 Prot. date 27.07.2020 dhe me vlefshmeri 5 (pese) vjet

D. PROGRAMI PER NDERTIMIN, KOHEZGJATJEN E NDERTIMIT, KOHEZGJATJA E PLANIFIKUAR EFUNKSIONIMIT TE PROJEKTIT, KOHEN E MUNDESHME TE PERFUNDIMIT TE FUNKSIONIMITTE PROJEKTIT DHE FAZA E PLANIFIKUAR PER REHABILITIMIN E SIPERFAQES PAS MBARIMITTE FUNKSIONIMIT TE PROJEKTIT

Si Inceneratori WFS-150 po ashtu edhe Makina per Larjen e Kontenitoreve jane te instaluar dhe gati per tu vene ne pune (pas pasjisjes me leje)

Keto pajisje do te perdoren per nje periudhe te pacaktuar.

Ë.LENDET E PARA QE DO TE PERDOREN PER NDERTIMIN DHE MENYRA E SIGURIMIT TE TYRE (MATERIAL NDERTIMI, UJE DHE ENERGI).

Nuk do te perdoret asnje lende e pare pasi pajisjen kane ardhur te gatshme dhe eshte bere vetem montimi i tyre pa pasur nevojte per dicka shtese. Furnizimi me energji elektrike dhe uje do te behet nga linjat ekzistuese qe shoqeria disponon

F. INFORMACION PER LIDHJET E MUNDSHME TE PROJEKTIT ME PROJEKTE TE TJERA EKZISTUESEPERRETH/PRANE ZONES TE PROJEKTIT

MEDI-TEL Sh.p.k është kompani e rregjistruar pranë QKR (sot QKB) date 28/02/1997 më NIPT J71519004W. MEDI-TEL Sh.p.k ka aktivitete të diversifikuara në “Tregëti e shërbime në fushën e mjekësisë, stomatologji, reagent, kiteve diagnostikuese, impeks, pastrim higjienizim të ambjentëve spitalore, urbane, grumbullim, transportimin dhe përpunim (me djegie, sterilizim, dizifektim) të gjitha llojeve të mbetjeve spitalore edhe ato anatomike, klinikave mjekësore e stomatologjike farmaceutike lab.mjeksore e mbetjeve urbane” etj., për të cilat është pajisur më pare më Leje Mjedisi perkatese sipas legjislacionit mjedisor në fuqi. Kompania MEDI-TEL Sh.p.k kryen aktualisht aktivitetin me objekt “Incinerimi i mbetjeve të rrezikshme në një instalim incinerimi. Incinerimi i mbetjeve duke përfshirë mbetjet e kafshëve në një instalim incinerimi”, (me Incenerator tip TODADYSURE dhe MediBurn30) për të cilet është pajisur me Leje Mjedisi TIP A, PN-3194-06-2016, LC-3099, Nr. Identifikimi të Lejes 2193, K.Nr. 21, me nr.4203 Prot. të datës 27.06.2016 dhe Leje Mjedisore Tipi A, PN-9903-03-2020, LC-7089, Nr. Identifikimi të Lejes 3133, K.Nr. 09, me nr.2266 Prot. të datës 09.03.2020.

Me vendodhje aktiviteti: Autostrada “Tiranë-Durrës”, km 1, rruga “Vidhegjatë”, ndërtesa nr. 18, zona kadastrale nr. 2679, nr. Pronësisë 41/1/16/2, Mëzez, Kashar, Tiranë.

Kompania MEDI-TEL Sh.p.k planifikon te shtoje kapacitet perpunuese, ndaj perpos inceneratorit ekzistues tip TODADYSURE dhe MEDIBURN30 te pajisur me Leje Mjedisi sipercituar, do të instaloje Inceneratore te ri te tipit WFS-150, në të njëjtin ambient ku ndodhen inceneratoret ekzistues, prandaj dhe konsideratat mjedisore të asaj leje nuk ndryshojnë, veç shtesës të ndikimeve mjedisore që lidhen me operimin e këtij inceneratori qe deshiron të shtoje kompania MEDITEL dhe nje makine larese per larjen dhe dezinfektimin e kontenitoreve plastik qe kjo shoqeri perdor per transportimin e mbetjeve spitalore. Makineria e larjes se kontenitoreve eshte e teknologjise model "PI-LVG 15 E", ben te mundur larjen, pastrimin dhe dezinfektimin e kontenitoreve ne menyre qe teriperdoren. Ne nje cikël pune lahen deri 8 kontenitore Plastik 60L dhe procesi zgjat 3 minuta.

G. INFORMACION PER ALTERNATIVAT E MARRA NE KONSIDERATE PERSA I TAKON PERZGJEDHJES SE VENDODHJES SE PROJEKTIT DHE TEKNOLOGJISE QE DO PERDORET

Persa i takon per zgjedhjes se zones nuk jane pare alternativa te tjera duke qene se shoqeria Medi-Tel shpk ushtron aktivitetin ne kete vendndodhje qe prej vitit 2011-2012

Zhvillimi i aktivitetit nuk prek floren dhe faunen e rrezikuar.

H. AKTIVITETE TE TJERA QE MUND TE NEVOJITEN PER ZBATIMIN E PROJEKTIT , SI NDERTIM I KAMPEVE APO REZIDENCAVE ETJ.

Zbatimi i projektit nuk do te kete ndertim te kampeve per sigurimin e fjetjes se punetoreve. Per instalimin e ketyre pajisjeve do te perdoret struktura ekzistuese dhe i gjithë stafi teknik qe do te punesohet per ndertimin e objektit do te jene banues te qytetit te Tiranës.

KONKLUZIONE

NË MATERIALIN E MËSIPËRM SHIHET SE KA NJË NDIKIM MINIMAL, POR GJITHSESI SUBJEKTI "MEDI - TEL" ËSHTË E NDËRGJEGJSHME SE SADO MINIMAL KY NDIKIM DUHET TË MIRË-MENAXHOHET DHE TË BËHEN PERPJEKJE TEKNIKE PËR TË BËRË KËTË NDIKIM ME VLERE ZERO. AKTIVITETI KONSIDEROHET I PËRSHTATSHËM DHE I PRANUESHËM NË ZONËN E ZGJEDHUR NGA INVESTITORI, PA KRIJUAR PROBLEME MJEDISORE PËR ZONËN PËRRETH.

SUBJEKTI "MEDI - TEL" DO TA USHTROJË VEPRIMTARINË NË PËRPUTHJE ME LEGJISLACIONIN SHQIPTAR NË FUSHËN E MBROJTJES SË MJEDISIT DHE DO TË INVESTOJË PËR PËRMIRËSIMIN E MJEDISIT, PUNËS DHE DO TË MIRËPRESI CDO SYGJERIM NË TË MIRË TË CILËSISË SË PUNËS. AKTIVITETI JONE NE PERPUTHJE ME VKM NR. 419 DATE 25.06.2014 PËR MIRATIMIN E KËRKESAVE TË POSAÇME PËR SHQYRTIMIN E KËRKESAVE PËR LEJE MJEDISI TË TIPAVE A, B DHE C, PËR TRANSFERIMIN E LEJEVE NGA NJË SUBJEKT TE TJETRI, TË KUSHTEVE PËR LEJET RESPECTIVE TË MJEDISIT, SI DHE RREGULLAVE TË HOLLËSISHME PËR SHQYRTIMIN E TYRE NGA AUTORITETET KOMPETENTE DERI NË LËSHIMIN E KËTYRE LEJEVE NGA QKB-JA , KY SUBJEKT DUHET TE APLIKOJE **PER NDRYSHIM KUSHTESH PER LEJE MJEDISI TË TIPIT A NE AKM-TIRANE.** ADRESA E AKM-SE, KU PUBLIKU MUND TE DERGOJE KOMENTET DHE SUGJERIMET E TIJ, ME SHKRIM APO NE FORME ELEKTRONIKE:

ADRESA: RRUGA "SAMI FRASHERI" NR.4, TIRANE, - TEL/FAX 04 2 371 237 WWW.AKM.GOV.AL
KONFORM TE TE GJITHA AKTEVE DHE PROCEDURAVE LIGJORE NE FUQI I DREJTOHEM AKM-TIRANE PER NDJEKJEN E PROCEDURES KONSULTIMIT ME PUBLIKUN DHE PALET E INTERESUARA PER APLIKIMIN: INCINERIMI I MBETJEVE TE RREZIKSHME NE NJE INSTALIM INCINERIMI. INCINERIM I MBETJEVE DUKE PERFESHIRE MBETJET E KAFSHEVE NE NJE INSTALIM INCINERIMI, PERVEÇ ATIJ TE REFERUAR NE PIKEN 5.1 A

**ADMINISTRATORI
Z. ERVIN KRISTO**

TEL: +355 68 905 3304

