

RELACION TEKNIK

PER OBJEKTIN: PERPUNIM LEKURE&TIMONA kodi 7.6b
"VOLARIA " Sh.P.K me vendndodhje ne: Tirane,Kashar,Zona
.kad.2679 , prane Birra Stela



Vendndodhja e subjektit





pozicionimi i kabanonit

<https://geoportal.asig.gov.al>
Data e Printimit: 14.04.2022.

478687.348
4580223.818

478898.336
4580223.818



478687.348
4580089.635

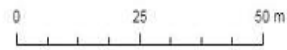
478898.336
4580089.635

Legjenda

 Ortofoto 2018 8 cm

Sistemi koordinativ: KRGJSH
Projektimi: KRGJSH

<https://geoportal.asig.gov.al> ofron të dhëna gjeohapësinore të ofruara nga autoritetet publike përgjegjëse.
Përgjegjësia për saktësinë e të dhënave është e autoritetit publik që i ka krijuar ato.



1. PJESA E RELACIONIT TE PROJEKTIT ARKITEKTUROR, ARKITEKTURES URBANE

Aktiviteti perpunim lekure & Timona automjetyesh nga subjekti „VOLARIA“ sh.p.k zhvillohet ne katin e pare te nje kapanon 2 kat , pjese perberese e kapanonit te madh ne pronesi te subjektit „ Societa..Birra Stela““ sh.p.k

. Kjo pjese e kapanonit e marre ne katin e pare nga subjekti „VOLARIA“, ka nje siperfaqe rreth 1002 m² eshte i pozicionuar ne pjesen perendimore, me dy hyrje ne krahun verior dhe nje hyrje ne krahun jugor te kapanonit .

Ndertesa ,kapanoni ka hapësira te cilat lejojne afrimin dhe veprimin pa pengesa te automjeteve dhe pajisjeve zjarrfikese e te shpetimit ne rast suate zjarri apo suate tjetere emergjence.

Pra mund te thuhet se plotesohen kerkesat normative te pergjithshme per mbrojtjen nga zjarri dhe shpetimin. Konkretisht:

Ne ndertese apo ne periferi te saj nuk ka veprimtari apo depo me materiale ose lende lehtesisht te djegshme e shperthyese;

Nuk ka objekte dhe veprimtari te tjera nen largesite e percaktuara nga norma per mbrojtjen nga zjarri dhe shpetimi;

Ka rruge kalimi per automjetet dhe pajisjet zjarrfikese per te kjo ndertese;

Ne rast zjarri automjetet dhe pajisjet zjarrfikese e te shpetimit mund te afrohen dhe veprojne minimalisht nga ana jugore dhe lindore e ndertesës ku eshte hyrja per ne te gjithe kompleksin si dhe ku ka hapësire te mjaftueshme per parkim dhe pozicionim te mjeteve zjarrfikese.

Ne keto kushte, ndertesa dhe per rrjedhoje edhe infrastruktura perreth saj, i ploteson largesite e mbrojtjes nga zjarri dhe kerkesat baze qe jane te detyrueshme per mbrojtjen nga zjarri e shpetimin, te cilat jane te percaktuara ne normat perkatese.

2. PJESA E RELACIONIT TE PROJEKTIT KONSTRUKTIV TE MNZSH-SE

Objekti akomodohet ne nje kapanon ne katin e pare , pjese perberese e kapanonit te madh e me vendodhje ne Tirane,Kashar,,Zona kadastrale 2679, prane kompleksit Birra Stela Ne repartin apo ambjentin e punes ka makineri prerese , luciduese, kartexuese etj, pasi objekti i veprimtarise se ketij subjekti eshte perpunim lekure dhe aksesore te ndryshem per timona automjetssh per import ne Itali , si produkte te shitjes me shumice dhe pakice, per import ne bashkepunim me siperrmarres te tjere italian.

Ne kete kapanon/ repart pune si materiale te djegshme te pranishme jane ato prej tekstili me fibra natyrale e sintetike, lende drusore e plastike e tavolinave te punes dhe e ambalazheve te ndryshme. Ngarkesa specifike me materiale te djegshme, ngarkesa e zjarrit, ne keto reparte dhe ne pjese te veçanta te tyre shkon nga 50 deri ne 100 kg/m² siperfaqe te dyshemese.

Ndersa hapësira administrative që merret me menaxhimin e veprimtarisë kanë një mobilitet normal, me tavolina, karrige, e pajisje elektronike. Si materiale të djegshme këtu janë ato me perberje prej druri, letrë e plastike. Ngarkesa e zjarrit shkon deri në 25 kg/m^2 sipërfaqe të tyre.

FOTO











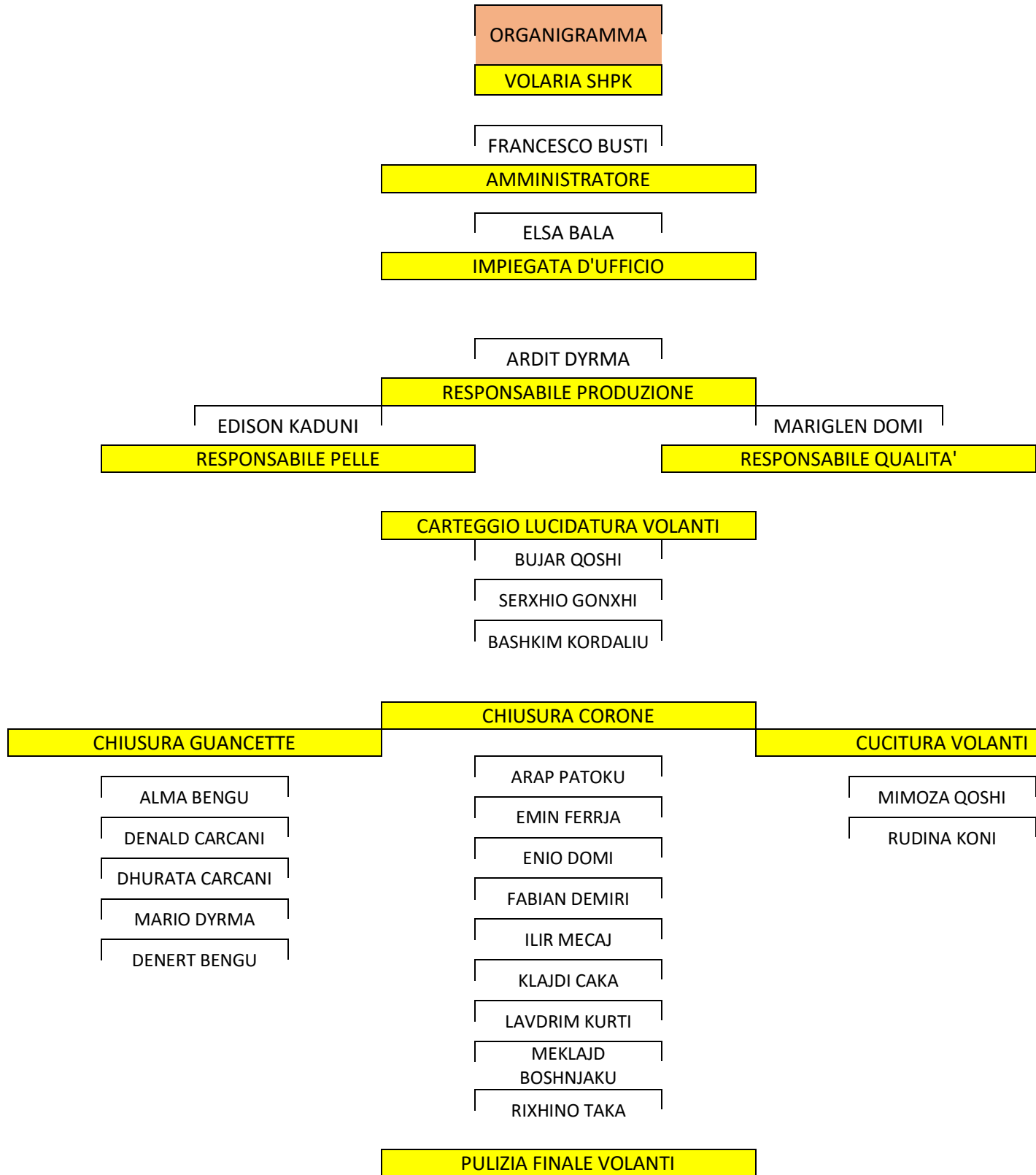








ORGANIGRAME:



GENTJANA BENGU

HALIM DYRMA

RAJMONDA BULICA

MATERIALET:
VOLARIA SHPK

NR	Përshkrimi	Njësi	SASIA
1	ZYRE E LEVIZESHME	COPE	1
2	VENTILATOR	COPE	2
3	UTENSI IN ACCIO PER RIVESTIMENTI PELLE	COPE	30
4	TRASPALET PROFI. ME PISTON GIZE 2500 KG	COPE	1
5	TELAIO FERRO SUPPORTO NEON PRESSA	COPE	2
6	TELAIO FERRO SUPPORTO NEON CARTEGGIATRICE	COPE	2
7	TAVOLO IN LEGNO 2	COPE	2
8	TAVOLO DA LAVORO IN METALO USATO	COPE	3
9	SUPPORTO PER BANCO IN FERRO PZ7	COPE	30
10	SUPPORTO IN FERRO PER BANCO (MBAJTESE)	COPE	30
11	SUPPORTI PER BANCO DA LAVORO IN FERRO 4PZ	COPE	30
12	STRUTTUTA FERRO PORTA NEONE PZ 16	COPE	5
13	SPAZZOLATRICE USATA	COPE	2
14	SGABELLO	COPE	6
15	SET VITI M5 CON DADI E RONDELLE	COPE	1
16	SET PUNTE TRAPANO METALI	COPE	1
17	SET PIASTRINE IN FERRO PER PALI	COPE	1
18	SET CHIAVI A BRUGOLA	COPE	1
19	SEDIA DA UFFICIO USATA 2	COPE	2
20	SEDIA DA LAVORO 2	COPE	2
21	SECCHI VULOTI PZ 5	COPE	5
22	SCRIVANIA AD ANGOLO USATA	COPE	1
23	SCARNITRICE PER PELLI	COPE	3
24	REFLEX STORM SHEET (TAPETTO) PZ 5	COPE	15
25	Rastrelliera in ferro per volanti 9	COPE	30
26	PRINTER	COPE	1
27	PRESSA A BANDIERA ATOM USATA	COPE	1
28	PIASTA IN ALLUMINIO 2	COPE	2

29	PIANTANA MONTAGGIO VOLANTI E STAFA 15	COPE	30
30	PEDALI PNEUMATICI CAMOZZI CP 30	COPE	40
31	PARTI MACCHINARIO LAVORAZIONE PELLE 10	COPE	7
32	PANELE	COPE	25
33	PANCA IN LEGNO 4	COPE	4
34	PALO SUPPORTO ARIA COMPRESSA	COPE	1
35	NDRICIM NEON LED 30 CP	COPE	30
36	MOLA AFFILATRICE	COPE	3
37	MACCHINARIO PER LUCIDATURA METALLI	COPE	2
38	MACCHINARIO PER ASPIRAZIONE ARIA-2	COPE	3
39	MACCHINA LAVORAZIONE PELLE	COPE	4
40	MACCHINA DA CUCIRE PFAFF USATA 2	COPE	2
41	LUCE AL NEON	COPE	30
42	LAMPADE AL NEON 6	COPE	8
43	INSTALIME ELKTRIKE PER MAKINERIT	COPE	30
44	INSTALIME ELEKTRIKE	COPE	30
45	FUSTELLE VOL.PERGOLA	COPE	1
46	FUSTELLE VOL.CORVINA	COPE	1
47	FUSTELLE VOL. RZT	COPE	1
48	FUSTELLE VOL. ETTORE	COPE	1
49	FUSTELLA VOLANTE CANEVA	COPE	1
50	FUSTELLA PER VOLANTE MOD.CC4	COPE	1
51	FUSTELLA PER VOLANTE MOD.CC2	COPE	1
52	FUSTELLA PER VOLANTE MOD.934/350	COPE	1
53	FUSTELLA PER VOLANTE MOD.064P	COPE	1
54	FUSTELLA PER VOLANTE MOD.064/330	COPE	1
55	FUSTELLA PER VOLANTE MOD.011 DA RIV	COPE	1
56	FUSTELLA PELLE PER VOLANTE PERGOLA	COPE	1
57	FUSTELLA PELLE PER CORONA VOLANTE MOD.345	COPE	1
58	FUSTELLA PELLE PER CORONA VOLANTE MOD. R345	COPE	1
59	FUSTELLA PELLE PER CORONA VOLANTE MOD. 345	COPE	1
60	FUSTELLA PELLE	COPE	1
61	FUSTELLA MOD.CC1P	COPE	1
62	FUSTELLA MOD.701	COPE	1
63	FUSTELA PELLE PER VOLANTE CC4	COPE	1
64	FUSTELA PELLE PER VOLANTE CANEVA	COPE	1
65	Fustela pelle per guancette volante gadget	COPE	1
66	Fustela pelle per corona volante R350 Camoscio	COPE	1
67	Fustela pelle per corona volante R350	COPE	1
68	Fustela pelle per corona volante gadget	COPE	1
69	Fustela pelle per corona guancette R350 Liscia	COPE	1

70	FRESA PER CARTEGGIO CON RACCORDIA	COPE	2
71	DISPENZO NASTRO ADESIVO	COPE	50
72	CONTENITORI VULOTI PZ 5	COPE	5
73	COMPUTER DESKTOP DA UFFICIO	COPE	2
74	Compressore per pulizia aria con gli accessori	COPE	2
75	COMPRESORE USATO FINI	COPE	1
76	CILINDRO PNEUMATICI CORSA BREVE CP 15	COPE	25
77	CILINDRO PNEUMATICI CAMOZZI CP 15	COPE	25
78	CAVALLETTO IN LEGNO 4	COPE	6
79	CARTA VETRATA TONDA PER FRESA CARTEGGIO	COPE	2
80	CARRELLO IN FERRO12	COPE	30
81	CARRELLI PORTAVOLANTI 10	COPE	30
82	BRACCETTO METALICO	COPE	20
83	BATTITRICE USATA CON TAVOLINO	COPE	1
84	BANCO DI LAVORO	COPE	1
85	BANCO DA TAVOLO (TAVOLINE PUNE)	COPE	1
86	BANCO DA LAVORO 1	COPE	1
87	BANCO DA LAVORO	COPE	1
88	BANCHI RIVESTITI IN PELLE 17	COPE	18
89	AVVIATORE WURTH	COPE	1
90	AVVIATORE ELETTRICO	COPE	1
91	ARMADIO (DOLLAP)	COPE	1
92	APARACCHI ELETTRONICO-3	COPE	30
93	AKSESORE TE LINJES SE PRODHIMIT	COPE	6