



Raport Teknik

OBJEKTI:
SHFRYTEZIMI I
“GURIT GELQEROR”
ME KARRIERË
SIPËRFAQËSORE DHE
FRAKSIONIMI I TIJ

OBJEKTI "SHUSHICË", ELBASAN (LEJA MINERARE NR. 722/1
DATE 05.09.2003)

INVESTITOR: “SHQIPONJA - G” shpk

Mars 2022

RELACION TEKNIK		Shoqëria "SHQIPONJA-G"	Mars 2022
Projekti:	SHFRYTEZIMI I "GURIT GELQEROR" ME KARRIERË SIPËRFAQËSORE DHE IMPIANT FRAKSIONIMI, OBJEKTI SHUSHICË		

RAPORT TEKNIK

Hartuar sipas kërkesave të VKM-së Nr. 686, datë 29.07.2015 "Për miratimin e rregullave, të përgjegjësiave e të afateve për zhvillimin e procedurës së vlerësimit të ndikimit në mjedis (VNM) dhe procedurës së transferimit të vendimit e deklaratës mjedisore" (i ndryshuar).

Objekti:

SHFRYTEZIMI I "GURIT GELQEROR" ME
KARRIERË SIPËRFAQËSORE DHE IMPIANT
FRAKSIONIMI

Vendndodhja:

OBJEKTI "SHUSHICË", ELBASAN (LEJA
MINERARE NR. 722/1 DATE 05.09.2003)

**Punoj raportin teknik sipas kërkesave
të VKM-së Nr. 686¹:**

"P.C.S COMPANY"
Shpk

Investitor:

"SHQIPONJA - G" shpk

Nipt: K43303202D

Mars 2022

¹ Ky raport teknik është bazuar mbi studimin tekniko ekonomik dhe projektin e shfrytezimit

RELACION TEKNIK		Shoqëria "SHQIPONJA-G"	
Projekti:	SHFRYTEZIMI I "GURIT GELQEROR" ME KARRIERË SIPËRFAQËSORE DHE IMPIANT FRAKSIONIMI, OBJEKTI SHUSHICË		Mars 2022

Përmbajtja

1. përshkrimin e qëllimit të projektit.....4
2. planimetrinë e vendndodhjes së projektit, ku të pasqyrohen në hartë topografike kufijtë e sipërfaqes, të shoqëruar me koordinatat sipas sistemit koordinativ GAUS KRUGE, fotografi dhe të dhëna për përdorimin ekzistues të sipërfaqes që do të përdoret përkohësisht apo përherë nga projekti, gjatë fazës së ndërtimit apo funksionimit të veprimtarisë5
3. informacionin për qendrat e banuara nëzonën ku propozohet të zbatohet projekti, shoqëruar me fotografi dhe të dhëna për distancën e tyre nga vendndodhja e projektit të propozuar, si dhe përcaktimin e njësisë së qeverisjes vendore që administron territorin ku propozohet projekti8
4. skicat dhe planimetritë e objekteve të projektit dhe strukturave të projektit11
5. përshkrimin e proceseve ndërtimore dhe teknologjike, përfshirë kapacitetet prodhuese /përpunuese, sasitë e lëndëve të para dhe produktet përfundimtare të projektit17
6. të dhëna për infrastrukturën e nevojshme për lidhjen me rrjetin elektrik, furnizimin me ujë, shkarkimet e ujërave të ndotura dhe mbetjeve, si dhe informacion për rrugët ekzistuese të aksesit apo nevojën për hapje të rrugëve të reja20
7. programin për ndërtimin, kohëzgjatjen endërtimit, kohëzgjatjen e planifikuar të funksionimit të projektit, kohën e mundshme të përfundimit të funksionimit të projektit dhe, sipas rastit, edhe fazën e planifikuar të rehabilitimit të sipërfaqes pas mbarimit të funksionimit të projektit21
8. mënyrat dhe metodat që do të përdoren për ndërtimin e objekteve të projektit;.....22
9. lëndët e para që do të përdoren për ndërtimindhe mënyrën e sigurimit të tyre (materiale ndërtimi, ujë dhe energji)24
10. informacion për lidhjet e mundshme tëprojektit me projekte të tjera ekzistuese përreth/pranë zonës së projektit;.....25
11. informacion për alternativat e marra në konsideratë për sa i takon përzgjedhjes së vendndodhjes së projektit dhe teknologjisë që do të përdoret.....25
12. të dhëna për përdorimin e lëndëve të paragjatë funksionimit, përfshirë sasitë e ujit të nevojshëm, të energjisë, lëndëve djegëse dhe për mënyrën e sigurimit të tyre25
13. të dhëna për aktivitete të tjera që mund të nevojiten për zbatimin e projektit, si ndërtimi i kampeve apo rezidencave etj26

RELACION TEKNIK		Shoqëria "SHQIPONJA-G"
Projekti:	SHFRYTEZIMI I "GURIT GELQEROR" ME KARRIERË SIPËRFAQËSORE DHE IMPIANT FRAKSIONIMI, OBJEKTI SHUSHICË	
		Mars 2022

14. informacion për lejet, autorizimet dhe licencate nevojshme për projektin, në përputhje me përcaktimet e bëra në legjislacionin në fuqi, si dhe institucionet kompetente për lejimin / autorizimin/ licencimin e projektit27

15. kopje të lejeve, autorizimeve dhe licencave që disponon zhvilluesi për projektin e propozuar, në përputhje me përcaktimet e bëra në legjislacionin në fuqi, si dhe institucionet kompetente për lejimin / autorizimin/licencimin e projektit.....27

Figura 1:Njoftim për fillim procedure.....4

Figura 2: Harta topografike.....7

Tabela 1: Grafiku zbulimit dhe prodhimit nder vite22

RELACION TEKNIK		Shoqëria "SHQIPONJA-G"
Projekti:	SHFRYTEZIMI I "GURIT GELQEROR" ME KARRIERË SIPËRFAQËSORE DHE IMPIANT FRAKSIONIMI, OBJEKTI SHUSHICË	Mars 2022

1. PËRSHKRIMIN E QËLLIMIT TË PROJEKTIT

Raporti teknik është pjesë e dokumentacionit për të aplikuar në fazën e parë për tu pajisur me Deklartë Mjedis, referuar kërkesave të Ligjit nr. 10440, datë 07.07.2011 "Për Vlerësimin e Ndikimit në Mjedis" (i ndryshuar). Hartimi i këtij raporti bazohet në përcaktimet e VKM Nr.686 datë 29.07.2015 "Për miratimin e rregullave, të përgjegjësive e të afateve për zhvillimin e procedurës së vlerësimit të ndikimit në mjedis (VNM) dhe procedurës së transferimit të vendimit e deklaratës mjedisore" (i ndryshuar), Kreu II.

Shoqëria "SHQIPONJA-G" shpk identifikuar me NIPT K43303202D, po ndjek procedurën për zgjerimin e sipërfaqes së zonës minerare objekti Shushicë, Elbasan, Leja minerare nr. 722/1, date 23.05.2014 me sipërfaqe fillestare 0.05 km², zgjerimi i sipërfaqes së kësaj zone minerare në 0.10 km² (10 ha). Shoqëria "SHQIPONJA-G" shpk ka marrë miratimin/njoftimin për fillim procedure nga MIE më datë 21.10.2021 për zgjerimin e kësaj sipërfaqe, dhe sipas ligjit minerar subjekti duhet të pajiset me Leje Mjedisore më pas të pajiset me Lejen minerare të zhfrytëzimit për sipërfaqen e re.

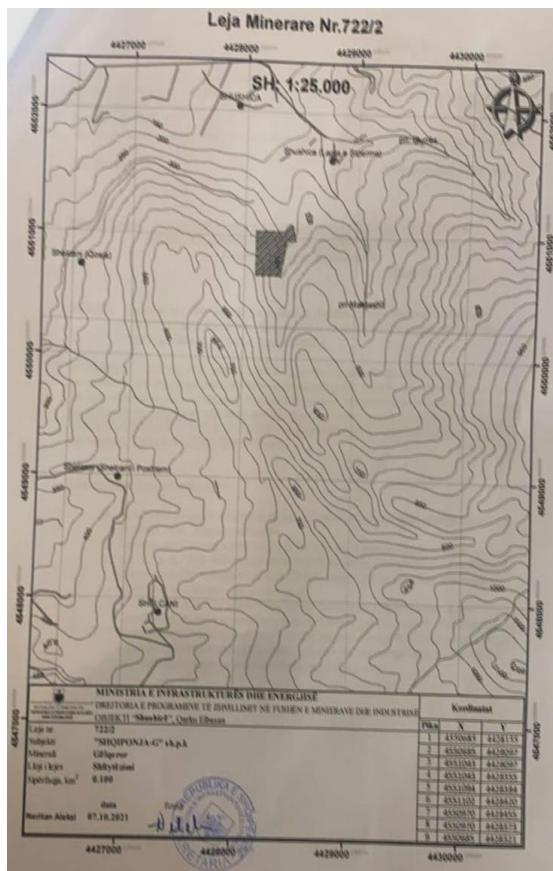
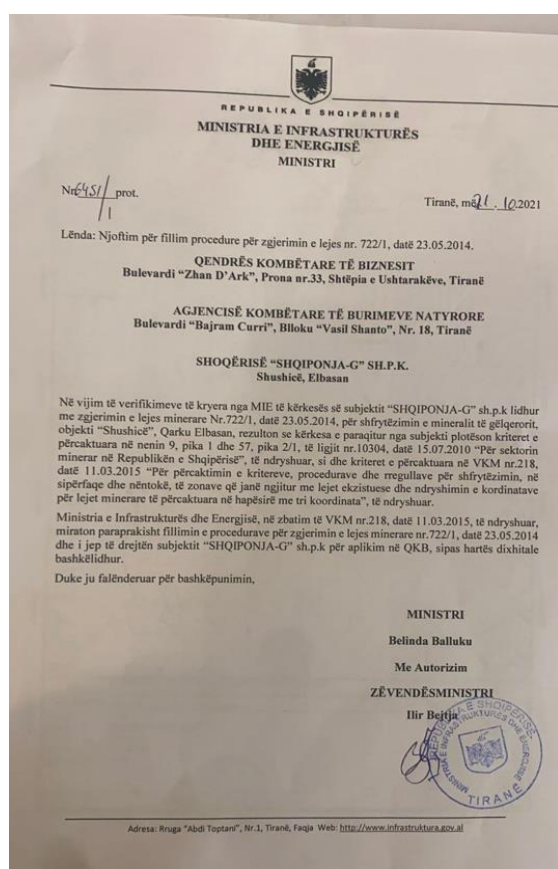


Figura 1:Njoftim për fillim procedure

RELACION TEKNIK		Shoqëria "SHQIPONJA-G"	Mars 2022
Projekti:	SHFRYTEZIMI I "GURIT GELQEROR" ME KARRIERË SIPËRFAQËSORE DHE IMPIANT FRAKSIONIMI, OBJEKTI SHUSHICË		

Impianti I fraksionimit do të instalohet brënda zonës minerare, dhe aij do të përdoret vetëm për fraksionimin e materialit që gjenerohet nga karriera.

2. PLANIMETRINË E VENDNDODHJES SË PROJEKTIT, KU TË PASQYROHEN NË HARTË TOPOGRAFIKE KUFIJTË E SIPËRFAQES, TË SHOQËRUAR ME KOORDINATAT SIPAS SISTEMIT KOORDINATIV GAUS KRUGE, FOTOGRAFI DHE TË DHËNA PËR PËRDORIMIN EKZISTUES TË SIPËRFAQES QË DO TË PËRDORET PËRKOHËSISHT APO PËRHERË NGA PROJEKTI, GJATË FAZËS SË NDËRTIMIT APO FUNKSIONIMIT TË VEPRIMTARISË

Zona për të cilën shoqëria Shqiponja shpk kërkon të zgjerimin e minerare të shfrytëzimit ndodhet në jug të fshatit Shushice, Lagjja e siperme rreth vendin e quajtur « Shushce Lagjja e Siperme » në veri perëndim në distancë rreth 2 km shtrihet fshati Shelcan (Shelcan i poshtëm) në perëndim rreth 1.65 km në vijë ajrore vendoset fshati Shelcan(Qosja) ndërsa krahu perëndimor vendoset perroi i Manlleshit

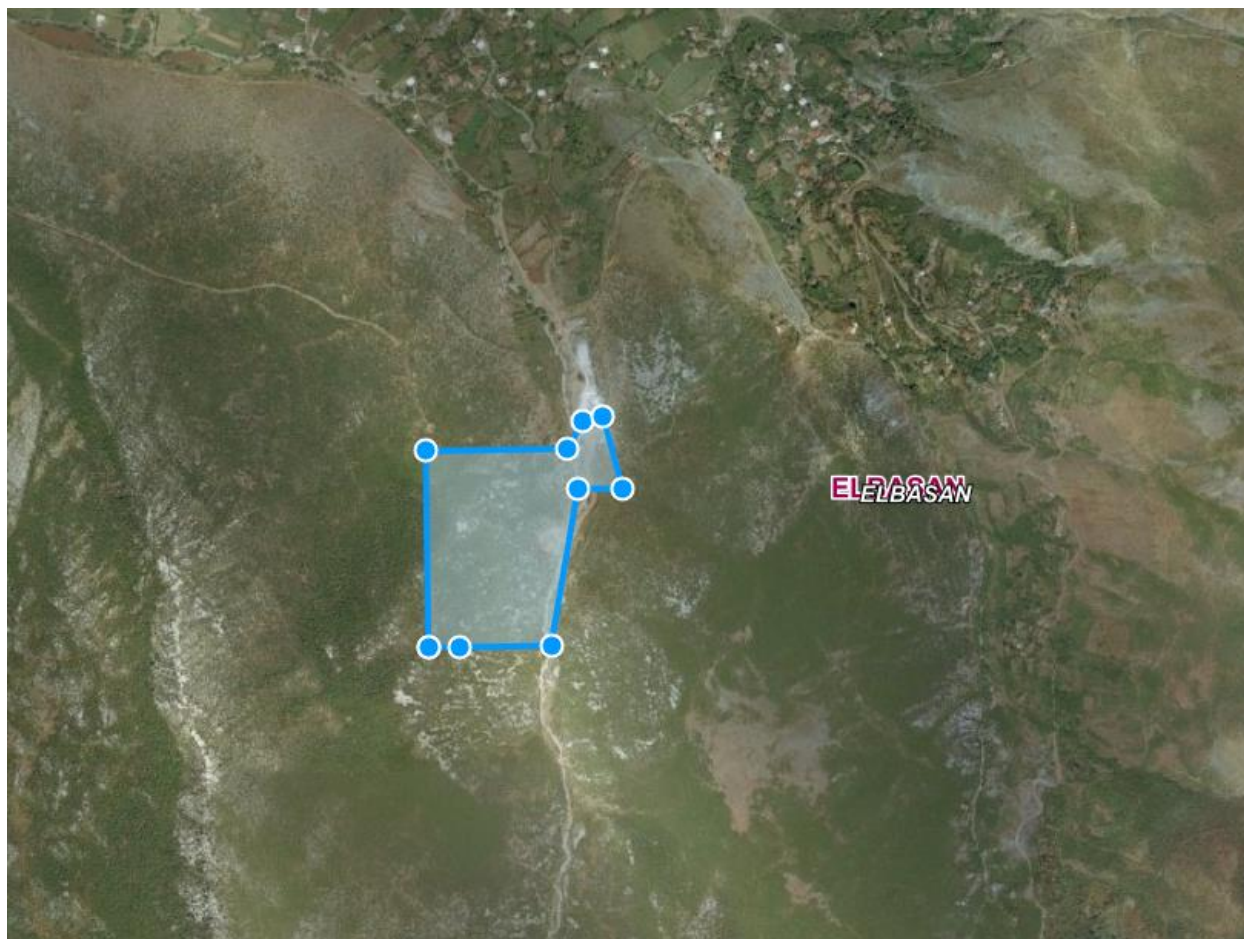
Zona e licensuar për shfrytëzim dhe periferia e saj janë pasqyruar në hartën topografike me dokumentimin e infrastruktures së aktualizuar (e azhornuar) në shkallën 1 : 1 000. Koordinatat e zonës së licensuar për shfrytëzim janë materializuar edhe në terren. Zona në të cilën zhvillohet shfrytëzimi i gurit gelqeror nuk ka objekte dhe vepra të tjera të ndërtuara me parë.

Objekti bënte pjesë në planshtetën 1:25 000 në nomenklaturë K-34-101-C-b (Shushica). Sipërfaqja e lejes minerare së bashku me sipërfaqen e kërkuar për zgjerim të lejes minerare shfrytëzimi bënte pjesë në hartën topografike të shkallës 1:25000 dhe ka këto koordinata:

Nr	Gauss		KRGJSH	
	X	Y	X	Y
1	4428155	4550685	512049.297	4550210.295
2	4428097	4550685	511991.305	4550209.630
3	4428097	4551043	511987.199	4550567.581
4	4428355	4551043	512245.164	4550570.541
5	4428384	4551094	512273.575	4550621.866
6	4428420	4551102	512309.478	4550630.278
7	4428455	4550970	512345.987	4550498.698

RELACION TEKNIK		Shoqëria "SHQIPONJA-G"		Mars 2022
Projekti:	SHFRYTEZIMI I "GURIT GELQEROR" ME KARRIERË SIPËRFAQËSORE DHE IMPIANT FRAKSIONIMI, OBJEKTI SHUSHICË			

8	4428373	4550970	512263.999	4550497.757
9	4428321	4550685	512215.275	4550212.19



RELACION TEKNIK		Shoqëria "SHQIPONJA-G"	Mars 2022
Projekti:	SHFRYTEZIMI I "GURIT GELQEROR" ME KARRIERË SIPËRFAQËSORE DHE IMPIANT FRAKSIONIMI, OBJEKTI SHUSHICË		

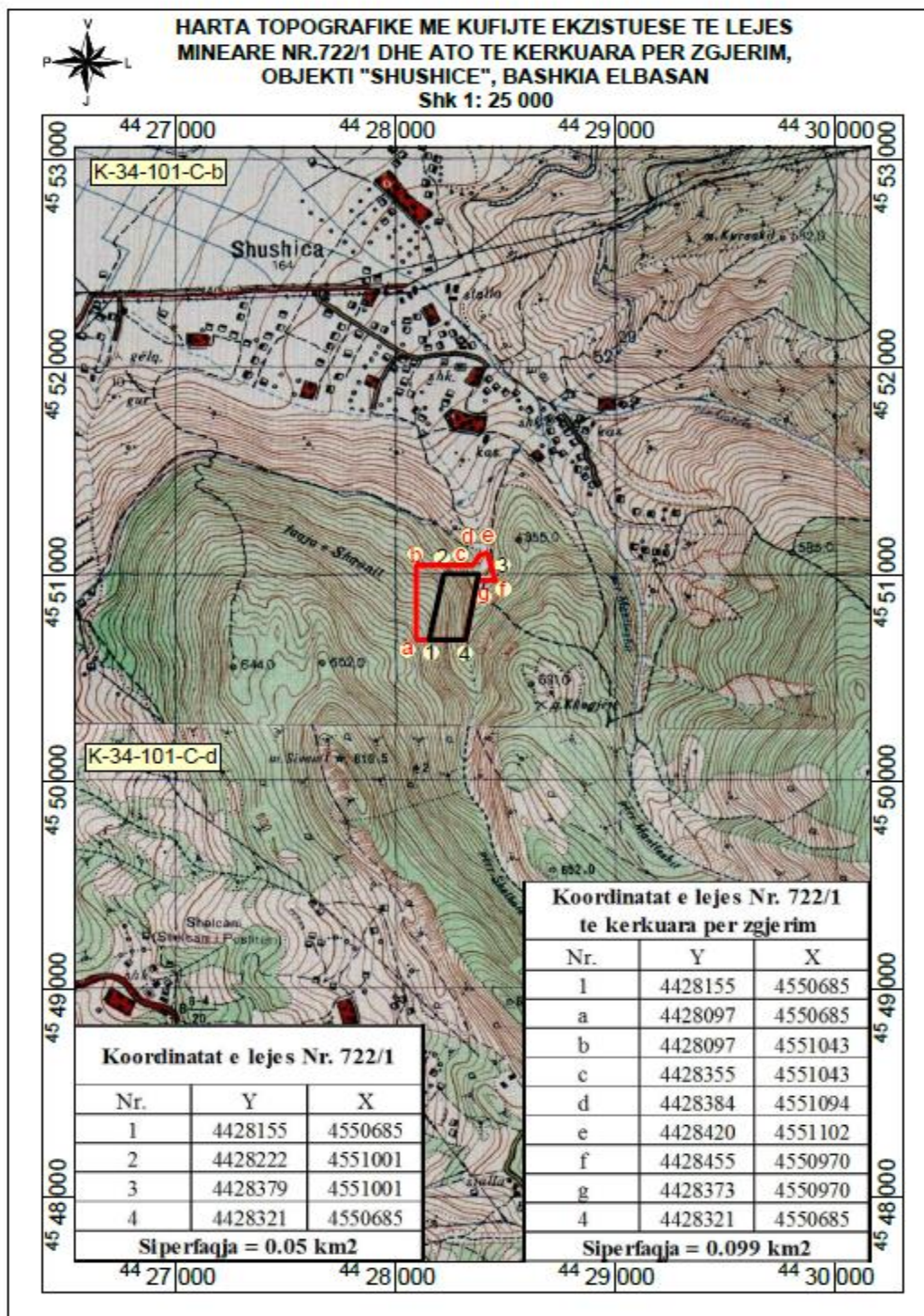


Figura 2: Harta topografike

RELACION TEKNIK		Shoqëria "SHQIPONJA-G"
Projekti:	SHFRYTEZIMI I "GURIT GELQEROR" ME KARRIERË SIPËRFAQËSORE DHE IMPIANT FRAKSIONIMI, OBJEKTI SHUSHICË	
		Mars 2022

Relievi ne pergjithsi eshte malor ku pjerresia eshte pothuajse monoklinale Jug Lindore ku ne mes te zones kalon nje prroske qe e pershkan te gjithe zonen. Kuota me e ulet e objektit eshte + 320m (ne prrua) dhe kuota me e larte e cila ndodhet ne Perendim te objektit eshte + 450m mbi nivelin e detit.

3. INFORMACIONIN PËR QENDRAT E BANUARA NËZONËN KU PROPOZOHET TË ZBATOHET PROJEKTI, SHOQËRUAR ME FOTOGRAFI DHE TË DHËNA PËR DISTANCËN E TYRE NGA VENDNDODHJA E PROJEKTIT TË PROPOZUAR, SI DHE PËRCAKTIMIN E NJËSISË SË QEVERISJES VENDORE QË ADMINISTRON TERRITORIN KU PROPOZOHET PROJEKTI

Zona ku ndodhet vendburimi per specifikat morfologjike dhe urbane zona lidhet me rruge makine ne gjendje te mire po e pa asfaltuar.

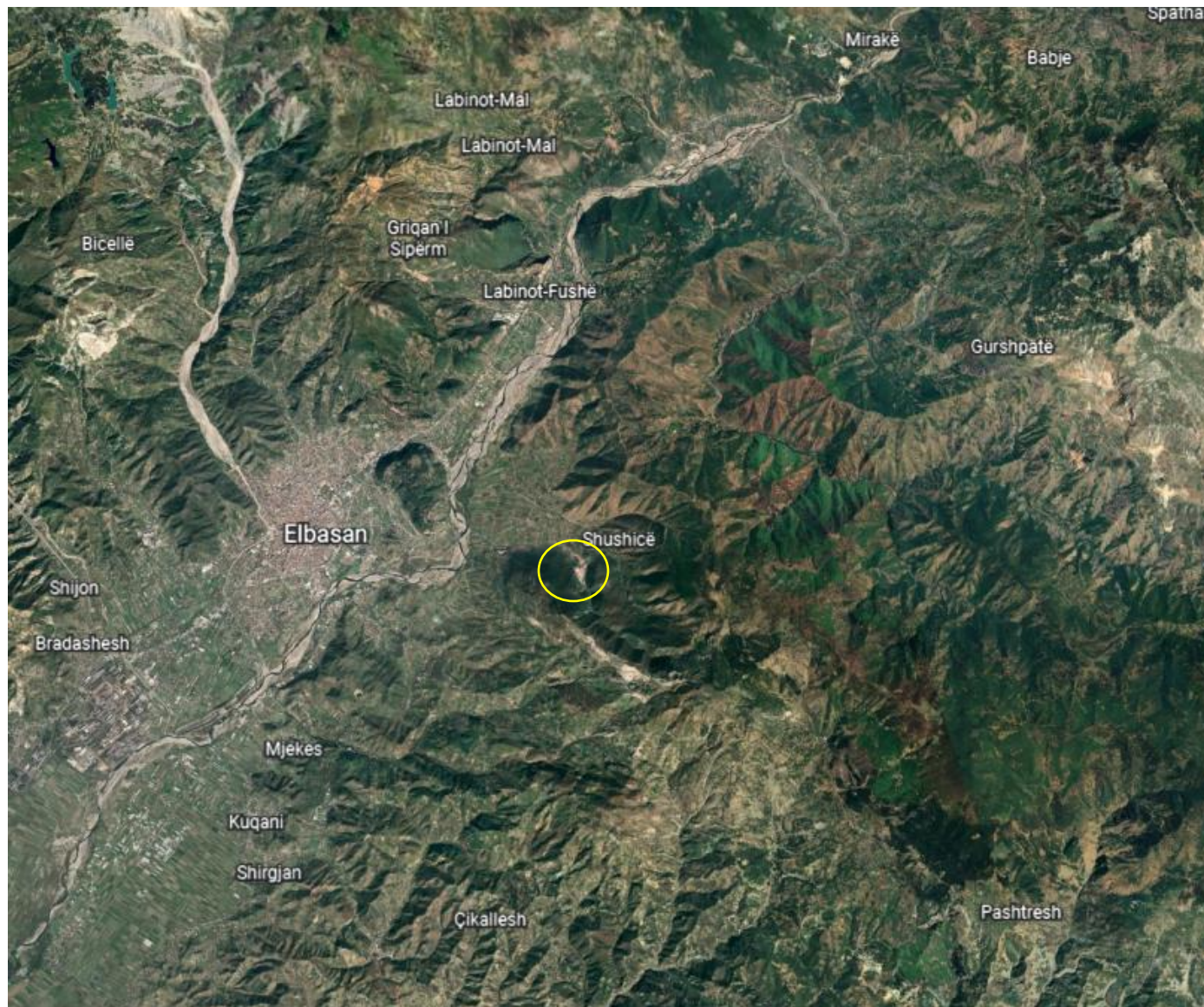
Nga kjo rruge shoqeria do te hape nje rruge rreth 800m per te shkuar ne kuoten me te larte te zones qe do te shfrytezohet dhe pikerisht ne kuoten +440m mbi nivelin e detit.

Pra sic theksuam edhe me lart rruga ekzistuese qe shkon me afer karrieres eshte e kategorise trete e pa asfaltuar dhe xhepa qe lind nevoja te hapen disa ne distanca te ndryshme per shkembimin e makinave.

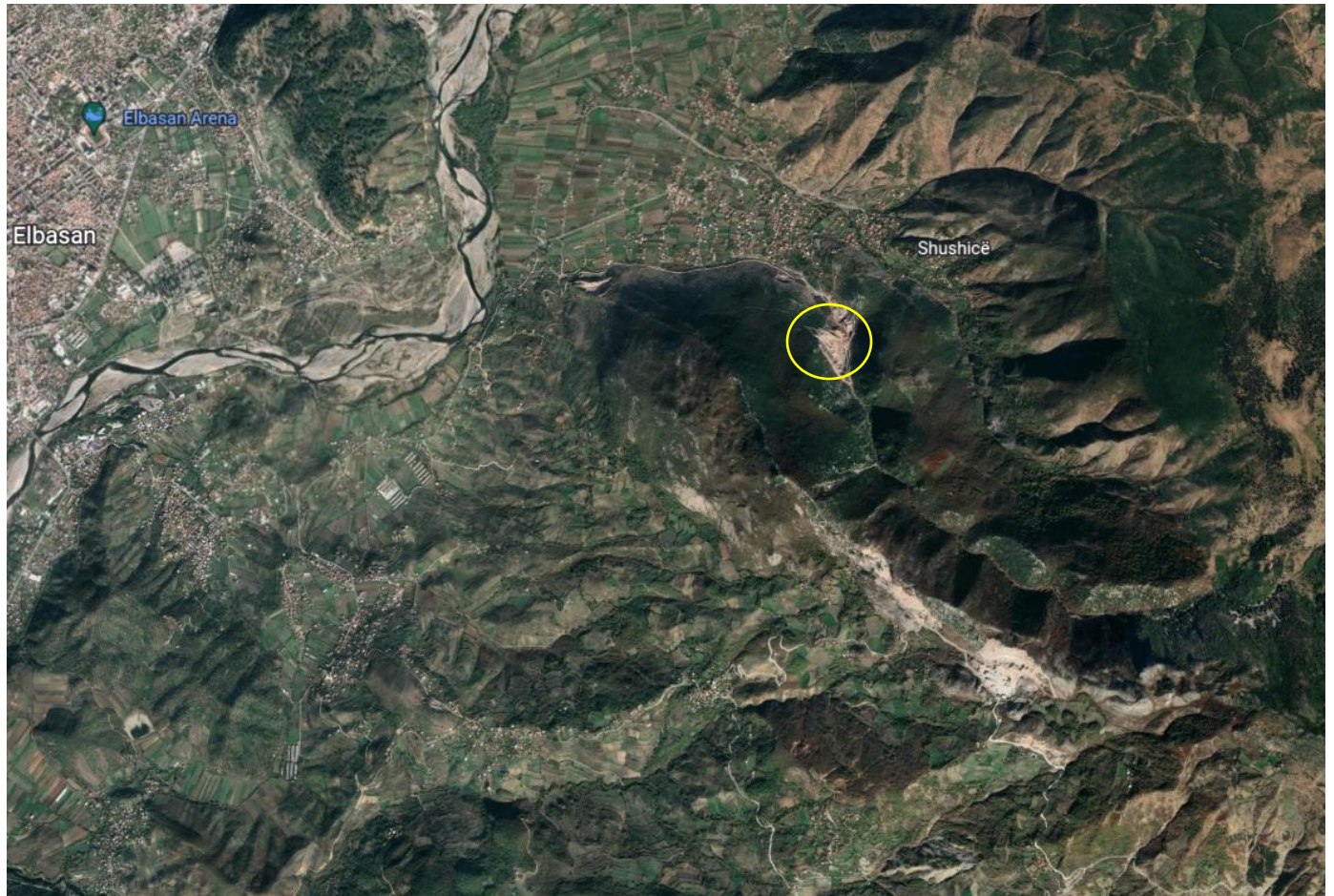
Ne programin e investimeve shoqeria ka planifikuar te beje zgjerimin e rruges ekzistuese pasi gjate punes numri i makinave do te rritet dhe te mos behet pengese per firmat e tjera qe do te punojne.

- Zona e shfrytezimit ndodhet 5 km ne vije ajrore nga qyteti I Elbasant.

	RELACION TEKNIK	Shoqëria "SHQIPONJA-G"	
Projekti:	SHFRYTEZIMI I "GURIT GELQEROR" ME KARRIERË SIPËRFAQËSORE DHE IMPIANT FRAKSIONIMI, OBJEKTI SHUSHICË		Mars 2022



	RELACION TEKNIK	Shoqëria "SHQIPONJA-G"	
Projekti:	SHFRYTEZIMI I "GURIT GELQEROR" ME KARRIERË SIPËRFAQËSORE DHE IMPIANT FRAKSIONIMI, OBJEKTI SHUSHICË		Mars 2022



RELACION TEKNIK		Shoqëria "SHQIPONJA-G"	Mars 2022
Projekti:	SHFRYTEZIMI I "GURIT GELQEROR" ME KARRIERË SIPËRFAQËSORE DHE IMPIANT FRAKSIONIMI, OBJEKTI SHUSHICË		

4. SKICAT DHE PLANIMETRITË E OBJEKTEVE TË PROJEKTIT DHE STRUKTURAVE TË PROJEKTIT

Rezervat e shfrytëzuara

Gjate periudhes se deritanishme te zoterimit te lejes eshte punuar ne lindje te zones se licensuar per shfrytezim duke siguruar nje prodhim prej 380.000 m3 gur gelqeror, sipas te dhenave qe disponon shoqeria.

Sistemi i shfrytezimit me transport eshte universal, pasi pershtatet me shtrirjen e vendburimit, relievit te sipërfaqes dhe fortesise te shkembjenjve.

Skemat teknologjike e sistemit te shfrytezimit me transport jane te ndryshme, por ne kete objekt eshte aplikuar perdorimi i skemes se shfrytezimit me transport me automjete per zhvendosjen e mbuleses se padobishme per ne sheshet e depozitimit dhe mineralit ne destinacionin e perpunimit.

Elementet e sistemit jane percaktuar duke marre ne konsiderate kushtet gjeologo – minerare, kushtet teknike dhe arritjet ne teknologjine e prodhimit, te mjeteve te shpimit, ngarkimit, transportit etj. Qe sistemi i zgjedhur te jete sa me efektiv eshte sinkronizuar ne momentin e zgjedhjes tipi dhe karakteristikat e mjetit te shpimit, ngarkimit dhe transportit ne menyre te tille qe kryerja e njerit proces te mos pengoje ne kohe proceset e tjera.

Eshte pranuar qe lartesia e shkalles te jete 10 m, dhe shpati i shkalles te kete pjerrresi 70 - 72° kerkese e cila eshte respektuar gjate shfrytezimit.

Gjeresia e sheshit te punes eshte 27 m. Para plasjes se minave, qe si rregull konsiderohen plasje masive, masa e shkriferuar ka nje perhapje nga 15 – 20 m deri ne 30 metra e mjaftueshme si sasi per pune pa nderprerje te ekskavatorit. Ne cdo shkalle puna eshte e pavarur nga puna ne nje shkalle tjeter per nxjerrjen e mineralit. Pra shfrytezimi mund te organizohet ne dy, tre ose me shume shkalle ku avancimi e nje shkalle me sipër ne relacion me shkallen me poshte eshte 15 – 20 m me i avancuar.

Automjetet qe transportojne mineralin afrohen me rruge unazore. Ato kane aftesi transportuese 15 –30 ton dhe levizin me shpejtesi mesatare 20 km/ore me ngarkese me rruge ne zbritje ne drejtim te shesheve te depozitimit, impiantit te perpunimit ose ne drejtim te konsumatorit.

RELACION TEKNIK		Shoqëria "SHQIPONJA-G"
Projekti:	SHFRYTEZIMI I "GURIT GELQEROR" ME KARRIERË SIPËRFAQËSORE DHE IMPIANT FRAKSIONIMI, OBJEKTI SHUSHICË	
		Mars 2022

Per te ulur ne minimum vonesat ne ngarkim, transport, shkarkim si dhe vonesat gjate rruges,drejtuesi teknik i punimeve ka hartuar skemen teknologjike te proceseve te punes duke paracaktuar (normuar) kohen per kryerjen e cdo operacioni pune, sic jane : afrimi i mjeteve prane ekskavatorit ngarkimi, transporti, shkarkimi, shpimi i puseve te minave, mbushja me lende plasese, shperthimi etj.

Eshte projektuar qe te gjitha proceset e punes te jene te mekanizuara.

Zbatimi sa me rigoroz i kryerjes se proceseve teknologjike ka ndihmuar ne organizimin e prodhimit ne kariere dhe ka siguruar permiresimin e treguesve baze te sistemit te shfrytezimit me transport Rritja e efektivitetit te sistemit kerkon zbatimin e nje disipline te rrepte teknike ne pune, sherbimet operative dhe riparimet kapitale sipas nje grafiku te hartuar me pare, sigurimi i fronteve rezerve te unes ne kariere, furnizimi i rregullt me materiale teknike si mjete pune, pjese ndrrimi rezerve etj.

Nisur nga kerkesat e tregut rajonal si dhe parashikimeve te subjektit ne projektin per zgjerim te siperfaqes se objektit, eshte parashikuar prodhim vjetor prej rreth 50000 m³/vit.

Karriera eshte planifikuar te shfrytezohet sipas planimetrise se karrieres ne fund te shfrytezimit

Ne kushtet e siperme, karriera eshte ndertuar sipas forms qe ka ne vizatimin "Karriera ne fund te shfrytezimit.

Rezervat e shfrytezueshme jane llogaritur deri ne kuoten +270 m, pasi ne te ardhmen, kjo karriera, mund te zhvillohet deri ne kete kuote Gjate periudhes 20 vjeçare te aktivitetit eshte realizuar nje prodhim prej rreth 420 mije m³ prodhim guri gelqeror

Duke mare ne konsiderate elemente te tjere si: topografine, sasine e rezervave , karakteristikat gjeomekanike te shkembenjve, elementet e shtruarjes dhe koeficientin e zbulimit nga 0.03-0.0156 m³/m³ , eshte parashikuar shfrytezimi me karriere i rezervave te llogaritura te objektit dhe me poshte jane paraqitur llogaritjet perkatese.

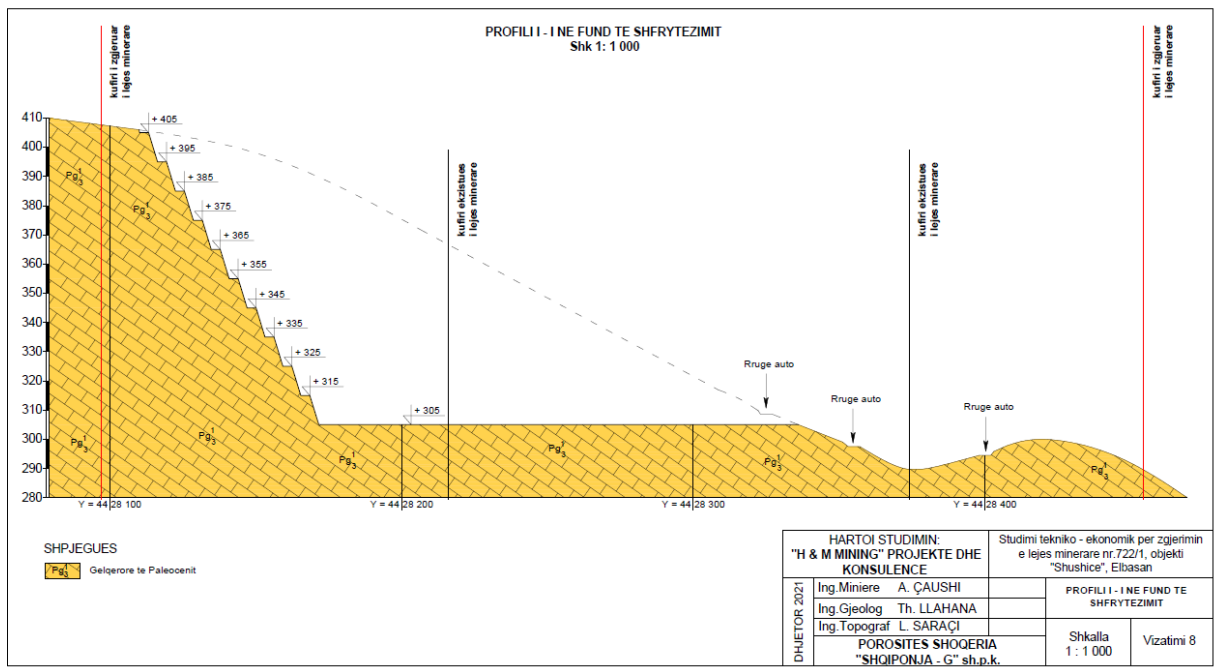
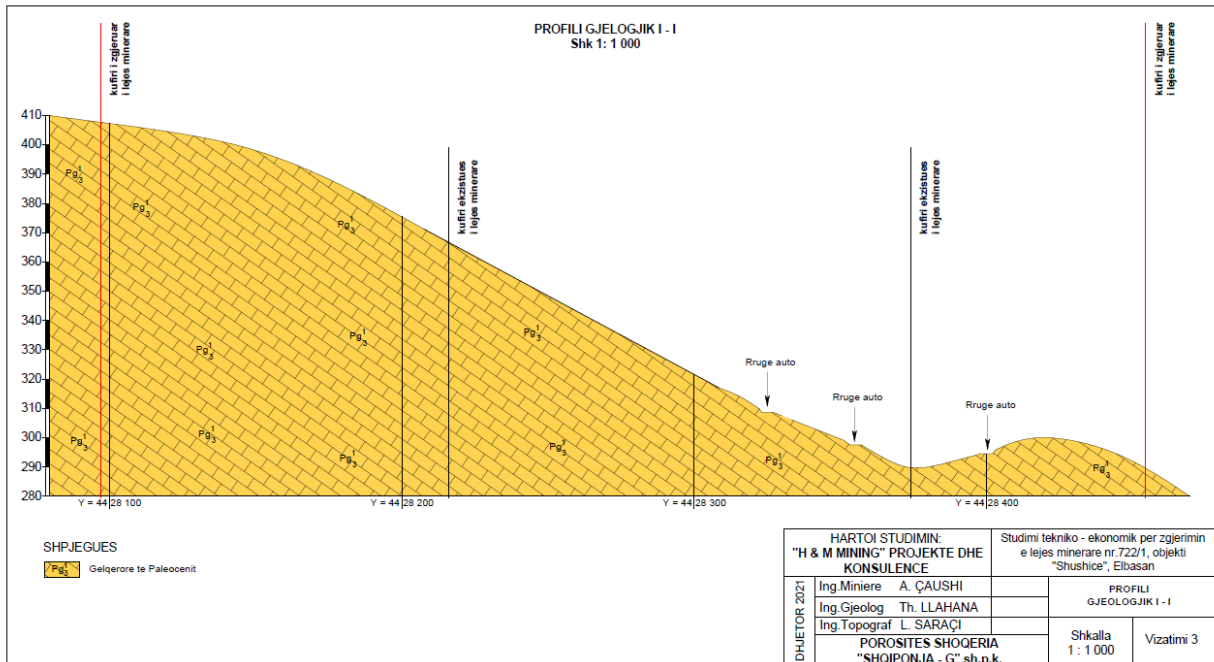
Kryerja e punimeve te shfrytezimit me qiell te hapur, gjithashtu, favorizohet nga:

- Renia e formacioneve, qe ndertojen pakon produktive ne drejtim te kunderte me terreni ne pjesen ku parashikohet te zhvillohet aktiviteti minerar.
- Fortesia e pershtateshme e mbulesave deluvionale megjithese eshte e vogel te cilat mund te germohen me lehtësi me mjete te mekanizuar pa patur nevojën e perdorimit te Lendeve Plasese

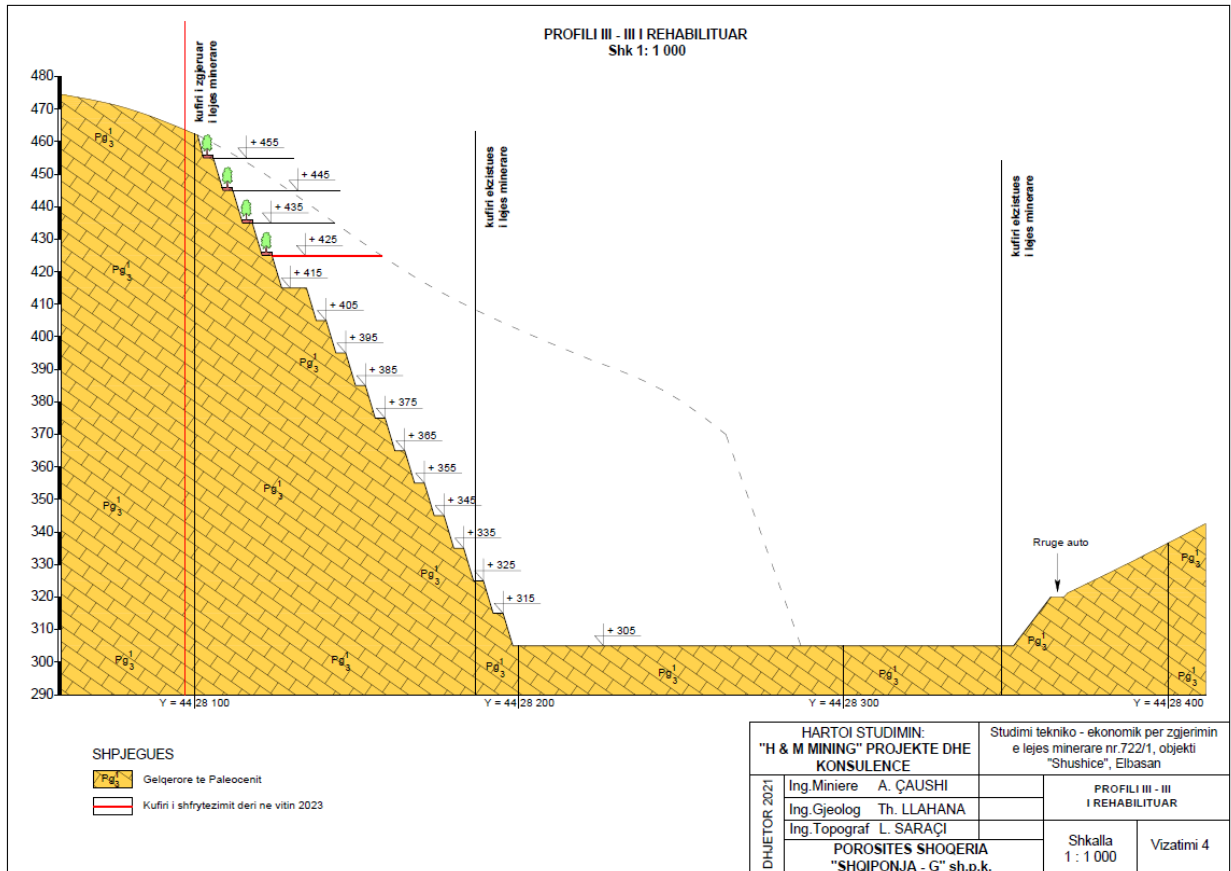
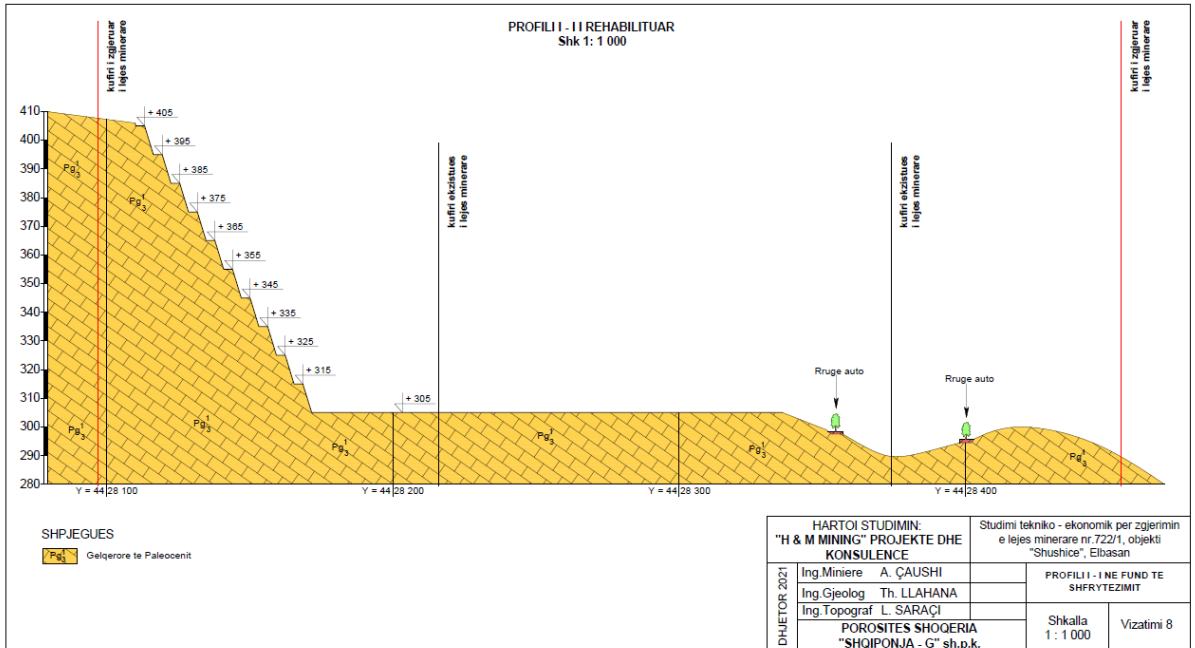
	RELACION TEKNIK	Shoqëria "SHQIPONJA-G"	
Projekti:	SHFRYTEZIMI I "GURIT GELQEROR" ME KARRIERË SIPËRFAQËSORE DHE IMPIANT FRAKSIONIMI, OBJEKTI SHUSHICË		Mars 2022

- Hidrogarfia e zones, ne pergjithesi dhe e pjeses se kerkuar per leje minerare ne veçanti, e cila nuk krijon probleme per shfrytezimin e vendburimit.
- Hidrologjia , burimet e ujrave etj, te cilat nuk jane te pranishme ne zonen e shfryezimit dhe per rreth saj.
- Koefiçeni i vogel i zbulimit, ne saj te te cilit nuk ka nevoja per sipërfaqe te medha te depozitimit te perhershëm ose te perkohshëm te sterileve
- Karakteristikat fiziko-mekanike dhe gjeomeknike te formacioneve qe ndertojne vendburimin
- Sistemi i çarjeve, orientimi i tyre dhe materiali mbushes qe ndodhet ne to
- Tregues te rendesishem gjeomekanike dhe gjeoteknike si RQD dhe RMR

RELACION TEKNIK		Shoqëria "SHQIPONJA-G"	Mars 2022
Projekti:	SHFRYTEZIMI I "GURIT GELQEROR" ME KARRIERË SIPËRFAQËSORE DHE IMPIANT FRAKSIONIMI, OBJEKTI SHUSHICË		



RELACION TEKNIK		Shoqëria "SHQIPONJA-G"	Mars 2022
Projekti:	SHFRYTEZIMI I "GURIT GELQEROR" ME KARRIERË SIPËRFAQËSORE DHE IMPIANT FRAKSIONIMI, OBJEKTI SHUSHICË		



RELACION TEKNIK		Shoqëria "SHQIPONJA-G"
Projekti:	SHFRYTEZIMI I "GURIT GELQEROR" ME KARRIERË SIPËRFAQËSORE DHE IMPIANT FRAKSIONIMI, OBJEKTI SHUSHICË	
		Mars 2022

5. PËRSHKRIMIN E PROCESVEVE NDËRTIMORE DHE TEKNOLOGJIKE, PËRFSHIRË KAPACITETET PRODHUESE /PËRPUNUESE, SASITË E LËNDËVE TË PARA DHE PRODUKTET PËRFUNDIMTARE TË PROJEKTIT

Kapaciteti Prodhues

Prodhimi realizuar nga shfrytezimi i ketij vendburimi ne zonen e kerkuar do te kete si destinacion perdorimin e tij ne industrine e ndertimit te rajonit ne forme te gureve te prodhuar direkt nga karriera dhe te materialit te perpunuar si rere, granil apo çakull si dhe prodhimin e gelqeres apo te industrise se çimentos. Per kete arsye, ne varesi te tregut te studjuar dhe te prithshem, subjekti parashikon nje prodhim vjetor prej deri ne 50 000m³/vit

Regjimi i punes

Per realizimin e prodhimit te parshikuar karriera do te punoje rreth 250 dite ne vit, 20-22 dite ne muaj me nje nderese ne dite

Per vitin e pare te aktivitetit te saj karriera do te punoje me nje intensitet me te larte per realizimin e zbulimit, kryerjen e rruges se hapjes ne pjesen e poshteme, sistemimet e ndryshme dhe te prodhimit.

Grafiku i zbulimit dhe prodhimit

Sasia e pergjitheshme e zbulimit te kesaj karriere eshte 6121m³ dhe parashikohet te realizohet pjeserisht ne vitin e pare dhe pjeserisht ne vitet e tjera

Po ne vitin e pare parashikohet te realizohet dhe nje prodhim prej 50000 m³

Vellimi ditor, 200m³/dite.

Ne tabelat e meposhteme jepet parashikimi i prodhimit ne vite ne shkalle

Duke pasur parsysh sasine e rezervave te llogaritura ne tabelen e mesiperme, ne projektin e shfrytezimit eshte parashikuar qe se pari te sistemohet karriera ne pjesen e poshteme e shfrytezuar deri me tani saj duke hapur shkallet ne çdo 10 m lartesi dhe konkretisht +330,+3400, +350 deri ne nivelin e siperm te shfrytezuar aktualisht

RELACION TEKNIK		Shoqëria "SHQIPONJA-G"	
Projekti:	SHFRYTEZIMI I "GURIT GELQEROR" ME KARRIERË SIPËRFAQËSORE DHE IMPIANT FRAKSIONIMI, OBJEKTI SHUSHICË		Mars 2022

Nga sa shihet, per periudhen e mbetur, puna do te perqendrohet ne sistemimin e shkalleve te karrieres nga te cilat do te behet i mundur edhe prodhimi i gurit gelqeror dhe karierra do te zhvillohet edhe ne pjesen shtese te saje sipas vizatimit Planimetria e karrieres ne fund te shfrytezimit.

Volumi i pergjithshem i zbulimit i cili do te kryhet ne vite te ndryshme do te depozitohet perkohesisht pjesen e poshtem te karrieres (sheshi +330m), ne sheshin e krijuar nga shfrytezimi ne vitet e meparaesme brenda kufijve te shfrytezimit (shih vizatimin perkates).

Jeta e karrieres

Ne siperfaqen e objektit e kerkuar per zgjerim , ne karrieren e projektuar rezultojne 886405 m³ rezerva te nxjerrshme te gurit gelqeror. Sipas projektit te shfrytezimit per periudhen e mbetur te lejes dhe prodhimtarise se planifikuar rezervat e nxjerrshme jane 886405 m³

Kapaciteti i podhimit te gurit gelqeror te kerkuar nga shoqeria eshte 50000m³

Variantet e hapjes se vendburimit, argumentimi dhe zgjedhja e menyres se hapjes se vendburimit.

Ne studimin e varianteve te hapjes se vendburimit jane mare ne konsiderate :

Kuota e poshtem e rruges ekzistuese +305m

- Kuota e siperme e zones se shfrytezuae +385m
- Parametrat gjeometrike te zones se shfrytezimit
- Shperndarjen e rezervave te nxjerrshme ne shkalle ne raport me sasine e pergjitheshme te rezervave
- Pjeresine e mesatre me te madhe dhe me te vogel te siperfaqes se objektit dhe asaj jashte kufijve te saj.
- Mundesine e lidhjes me rruge te pjeses se siperme te karrieres
- Mundesine e lidhjes me rruge shkalleve te karrieres me rruge qe kalon pergjate zones se kerkuar per leje shfrytezimi.

Mbas marjes ne konsiderate te faktoreve te mesiperm eshte bere studimi i varianteve te hapjes se vendburimit .

Duhet thene se sipas ligjit minerar Shqiptar, afati ligjor i lejes perfundon ne shtatot te vitit 2023.

RELACION TEKNIK		Shoqëria "SHQIPONJA-G"	
Projekti:	SHFRYTEZIMI I "GURIT GELQEROR" ME KARRIERË SIPËRFAQËSORE DHE IMPIANT FRAKSIONIMI, OBJEKTI SHUSHICË		Mars 2022

Nisur nga fakti se pas kerkeses se bere nga subjekti per zgjerim te siperfaqes, shfrytezimi i metejshem i objektit me koordinata te ndryshuara do ye realizohet duke hapur transhene kryesore e cila ka per pike nisje fundin aktual te saj ne piken me koordinata

y=44 28 201

x=45 50 890

z=+395m

dhe do te vijoje sipas aksit te projektuat me pjerresi 12.5% per te mbritur ne piken me te siperme me koordinatat te meposhteme

y=44 28 115

x=45 50 800

z=+455m

Kjo transhe do te atakoje objektin ne pjesen me te siperme ne kuoten +455m,

Me mbritjen e ruges ne kete nivel, do te hapet shkalla e pare nga larte +465 duke ndjekur izohipsin perkates

Nen kete sjkalle ne çdo 10 merta , ne te njejten menyre do te vijohet te hapen edhe shkallet e tjera +455m dhe +445m DHE +435M

Hapja, pergatitja per shfrytezim dhe shfrytezimi i kesaj pjese te karrieres per periudhen e mbetur sipas afatit ligjor krijon kushte te favorrsme shfrytezimi , duke garantuar edhe volumin e duhur te rezervave te gurit sipas kapacitetit vjetor prej 50 000 m3/vi duke bere te mundur edhe rritje te prodhimtarise sipas kerkesave te tregut. Rezevat e hapura ne tre shkallet e siperme jane rreth 225000 m3

Transheja e hapjes do te behet me gjeresi 6-8m dhe me pjerresi 8-10-12.5% me pjerresi ne drejtim te Jug Lindjes

Hapja e saj do te behet duke shfrytezuar forcen e makinave te koves se eskavatorite te buldozerit duke e shoqeruar me ndonje rast kur te jete nevoja edhe me perdorimin e lendes plasese.

Dyshemeja e kesaj transheje do te shtrohet me çakull qe do te prodhohet gjate hapjes se transhese se hapjes se brendeshme.

Transheja e hapjes se brendeshme do te kaloje kryesisht ne formacione te forta, (gelqerore) prandaj hapja e saj do te behet me perdorimin e punimeve shpim-plasese dhe forces mekanike te koves se eskavatorit dhe buldozerit.

Me mberitjen e transhese ne kuoten me te siperme do te filloje hapja e transhese prerese. Keto transhe do te hapen me pjerresi horizontale duke ndjekur izohipsin ne horizontin perkates. Gjeresia e ketyre transheve do te jete e njejte me ate te transhese kryesore (te hapjes)te

RELACION TEKNIK		Shoqëria "SHQIPONJA-G"	Mars 2022
Projekti:	SHFRYTEZIMI I "GURIT GELQEROR" ME KARRIERË SIPËRFAQËSORE DHE IMPIANT FRAKSIONIMI, OBJEKTI SHUSHICË		

brendeshme. Drejtimi i hapjes se transhese prerese do te jete nga lindja ne perendim dhe anasjelltas ne varesi te vendit te hapjes se saj nga transhea kryesore.

Gjatesia totale e transhese se hapjes qe do te pershkoje zonen e shfrytezimit parashikohet te jete 800m

6. TË DHËNA PËR INFRASTRUKTURËN E NEVOJSHME PËR LIDHJEN ME RRJETIN ELEKTRIK, FURNIZIMIN ME UJË, SHKARKIMET E UJËRAVE TË NDOTURA DHE MBETJEVE, SI DHE INFORMACION PËR RRUGËT EKZISTUESE TË AKSESIT APO NEVOJËN PËR HAPJE TË RRUGËVE TË REJA

Shfrytezimi i gurit gelqeror te ketij objekti eshte nje aktivitet i mirefillte minerar i subjektit per prodhime inerte

Per vijimin e shfrytezimit te metejshme, perpunimin e tij dhe kryerjen e proceseve te tjera te sherbimit te makinerive dhe pajisjeve parashikohen te ndertohen objektet e permendura me poshte:

Rruga per hapjen dhe shfrytezimin e shkalleve te siperme te objektit:

Per hapjen e shkalleve te mesiperme te objektit te shfrytezimit te gurit gelqeror parashikohen te hapet rreth 1.0 km rruge, e cila do te kete nje gjeresi 6m dhe pjeresi 12.5%. Per shfrytezimin e gelqeroreve te objektit parashikohet te hapet nje transhe ne krahun perendimor te karrieres aty ku formacionet jane te dobeta dhe jo te pershtateshme per perdorim ne indate e ndertimit.

Rruga do te pershkoje teresisht zonen e shfrytezimit nga ekstremi verior i saj ne drejtim te jugut dhe ne çdo 10 m do te vendosen shkallet e objektit.

Objektet industriale e te sherbimit te makinerive dhe pajisjeve

Ne objekt nuk parashikohen te ndertohen objekte industriale dhe te sherbimit subjekti disponon infrastrukturen e nevojshme per kryerjen e aktivitetit prej disa vitesh.

Objekte siperfaqesore dhe sociale

Subjekti nuk parashikohen te ndertohen objekte industriale dhe te sherbimit subjekti disponon infrastrukturen e nevojshme per kryerjen e aktivitetit prej disa vitesh 4.4 Furnizimi me energji elektrike dhe telefoni.

RELACION TEKNIK		Shoqëria "SHQIPONJA-G"	Mars 2022
Projekti:	SHFRYTEZIMI I "GURIT GELQEROR" ME KARRIERË SIPËRFAQËSORE DHE IMPIANT FRAKSIONIMI, OBJEKTI SHUSHICË		

Linja elektrike që furnizon impiantin e therjes dhe fraksionimit është e ndertuar dhe furnizon objektet normalisht.

Mjetet motorrike punojnë me karburant

Makinerit janë të gjitha me motor me djegie të brendshme kryesisht me naftë.

Lidhja telefonike e objektit me subjektin do të bëhet me telefona mobile

Objekte të tjera

Ne projekt parashikohet të vendoset kontenier portativ, i cili do të shërbejë si magazine dhe ambient për rruajtjen e pjeseve të kembimit.

Pjesa ekonomike

Investimet e parashikuara

Për venien në shfrytëzim të objektit të gurit gelqeror parashikohen të kryen investimet e mëposhteme

Investimet për rrugë sheshe e sitemime

Investime për rrugë sheshe e sitemime 1000 000 leke **Furnizimi me energji elektrike:**

Në procesin e shfrytëzimit të gurit gelqeror nuk parashikohet përdorimi i paisjeve apo makinerive që punojnë me energji elektrike. Makineritë e punës janë me motor me djegie të brendshme, kryesisht me naftë.

Përdorimi i energjisë elektrike do të duhet vetëm për ndriçim apo ambjete zyre (nëse do të instalohen). Furnizimi me energji elektrike do të kryhet nga rrjeti publik i shpërndarjes bazuar në kontratën me OSHEE Has.

7. PROGRAMIN PËR NDËRTIMIN, KOHËZGJATJEN ENDËRTIMIT, KOHËZGJATJEN E PLANIFIKUAR TË FUNKSIONIMIT TË PROJEKTIT, KOHËN E MUNDSHME TË PËRFUNDIMIT TË FUNKSIONIMIT TË PROJEKTIT DHE, SIPAS RASTIT, EDHE FAZËN E PLANIFIKUAR TË REHABILITIMIT TË SIPËRFAQES PAS MBARIMIT TË FUNKSIONIMIT TË PROJEKTIT

Regjimi i punës

Për realizimin e prodhimit të parashikuar karriera do të punojë me këto regjim pune:

- Muaj gjithsej 12 muaj
- Dite pune në vit 240 dit/vit

RELACION TEKNIK		Shoqëria "SHQIPONJA-G"	Mars 2022
Projekti:	SHFRYTEZIMI I "GURIT GELQEROR" ME KARRIERË SIPËRFAQËSORE DHE IMPIANT FRAKSIONIMI, OBJEKTI SHUSHICË		

- Dit pune ne muaj 20 dit
- Turrne ne 24 ore nje turn/24 ore
- Koha e punes ne turn 8 ore/turn

Ne ditet me lageshti ne pergjithesi nuk do te punohet.

Per vitin e pare te aktivitetit te saj karriera do te punoje per hapjen e vendburimit, ngritjen e objekteve te sherbimit, etj.

Tabela 1: Grafiku zbulimit dhe prodhimit nder vite

Nr.	Treguesit e parashikuar sipas vleresimit me CASH Flow ne vite				
	Emertimi treguesit	Njesia	Viti 1	Viti 2	Total
1	Prodhim minerali	m3/vit	50000	50000	100000
	Nga ky sipas llojeve				0
1.1	Prodhim minerali	m3/vit	50000	50000	100000
2	Prodhim i shitshem	m3/vit	47500	47500	955000

8. MËNYRAT DHE METODAT QË DO TË PËRDOREN PËR NDËRTIMIN E OBJEKTEVE TË PROJEKTIT;

Ne zgjedhjen e sistemit te shfrytezimit jane mare parasysh faktoret e meposhtem:

- Menyra e ngarkimit dhe transportit te sterilite
- Menyra e kryerjes se punimeve te zbulimit
- Menyra e ngarkimit dhe transportit te gurit gelqeror ne brendesi te karrieres dhe jashte saj

Ngarkimi i gurit gelqeror ne te gjitha sheshet e karrieres parshikohet te kryhet me eskavator me kove 1.5-2 m3

Bazuar ne sa me siper sistemi i shfrytezimit qe parashikohet te perdoret eshte i thjeshte me transport te sterilite ne distance deri 1 km, duke lejuar ne kete menyre depozitim e sterilite ne afersi te karrieres, ne brendesi te zones se kerkuar per shfrytezim.

Elementet e sistemit te shfrytezimit qe parashikohet te perdoret ne kete objekt jane

- Lartesia e shkalles se karrieres eshte 10m
- Gjeresia e sheshit te punes nga 8-12 m ne 20-40-150m

RELACION TEKNIK		Shoqëria "SHQIPONJA-G"
Projekti:	SHFRYTEZIMI I "GURIT GELQEROR" ME KARRIERË SIPËRFAQËSORE DHE IMPIANT FRAKSIONIMI, OBJEKTI SHUSHICË	Mars 2022

- Kendi i skarpates se shkalles ne gjendje pune 68-70o
- Kendi i skarpates se shkalles ne gjendje pefundimtare 68-70o
- Gjeresia e shesheve perfundimtare te shkalleve 3 m
- *Bartja dhe transporti i mekanizuar;*
- Rezimi i i gurit gelqeror me perdorimin e lendes plasese
- Rendimenti per dite pune efektive te punonjesve direkte 80-100 m3/dp
- Rendimenti per dite pune efektive te punonjesve gjithsej 60-70m3/dp
- Lartesia e shkalles se karrieres eshte 10m
- Gjeresia e sheshit te punes nga 8-12 m ne 20-40m
- Kendi i skarpates se shkalles 70-73o
- Gjeresia e shesheve perfundimtare te shkalleve 5 m

Radha dhe drejtimi i shfrytezimit dhe grafiket perkates te tyre

a) Radha dhe drejtimi i shfrytezimit

Pas kryerjes se sistemimeve te nevojshme te shkalleve te hapura dhe te shfrytezuara deri me tani do te vijohet me hapjen e pjesese fundore te rruges , transhese se brendeshme deri ne nivelet e sipërme dhe do te behet zbulimi ne vitin e pare ne pjesen mbi shkallen ne te gjithe gjatesine zones se shfrytezimit, kryerjes se skarifikimeve , gerimeve dhe sistemimeve te ndryshme , po ne kete vit parashikohet te realizohet dhe prodhimi i gurit gelqeror ne sasine e parshikuar prej 50 000m³ .

Drejtimi i shfrytezimit Drejtimi shfrytezimit te objektit do te jete pergjithesisht nga qendra per ne kufi duke u zhvendosur ne te dy drejtimet Veri Jug deri ne kufijte ekstreme te zones se shfrytezimit.

Orientimi i pergjithshem i shkalleve do te jete sipas izohipseve te terenit (shih planimetrine e karrieres ne gjendjen perfundimtare):

b) Elementet gjeometrike te karrieres ne gjandje perfundimtare

Duke pasur parasysh pozicionin gjeografik te karrieres, relievin dhe parametrat gjeometrike te shkalleve, karriera do te kete formen e nje stadiumi me zgjatje Juge Lindje Veri Perendim , me parametrat e me poshtem

- Thellesia e vertikale e karrieres, 150 m;
- Numuri i shkalleve 15;
- Gjeresia e karrieres ne plan ne pjese e sipërme te saj do te jete, 220-440m;
- Gjeresia ne sheshin e poshteme e karrieres 175 m;
- Gjatesia e karrieres ne pjesen e poshtme kuota +4000 m, 190 m

RELACION TEKNIK		Shoqëria "SHQIPONJA-G"	Mars 2022
Projekti:	SHFRYTEZIMI I "GURIT GELQEROR" ME KARRIERË SIPËRFAQËSORE DHE IMPIANT FRAKSIONIMI, OBJEKTI SHUSHICË		

- Kendi i shuarjes se shkalleve ne varesi te shtrirjes se karrieres eshte 56-60;
- Lartesia e shkalles 10 m;



9. LËNDËT E PARA QË DO TË PËRDOREN PËR NDËRTIMINDHE MËNYRËN E SIGURIMIT TË TYRE (MATERIALE NDËRTIMI, UJË DHE ENERGJI)

Bazua në natyrën e aktivitetit ku veprimtaria I referohet shfrytëzimit sipërfaqësorë të gurit gëlqeror dhe fraksionimi i tij nuk kërkon kryerje ndërtimesh. Ambjentet e zyrave do të jenë kontenjer. Pra për vendosjen në shfrytëzim të objekti nuk është e nevojshme përdorimi I lëndëve të para.

RELACION TEKNIK		Shoqëria "SHQIPONJA-G"
Projekti:	SHFRYTEZIMI I "GURIT GELQEROR" ME KARRIERË SIPËRFAQËSORE DHE IMPIANT FRAKSIONIMI, OBJEKTI SHUSHICË	
		Mars 2022

10. INFORMACION PËR LIDHJET E MUNDSHME TËPROJEKTIT ME PROJEKTE TË TJERA EKZISTUESE PËRRETH/PRANË ZONËS SË PROJEKTIT;

Zona në të cilën synohet zhvillimi i veprimtarisë së shfrytëzimit të gurit gëlqeror është zonë rurale, me aktivitet mjaft të kufizuar ekonomik. Veprimtaritë të cilat zhvillohen më së shumti në këtë zonë janë bujqësia dhe blegtoaria, që në shumicën dominuese janë për të ekonominë e familjes.

Zona e projektit është një zvonë me aktivitet të mëparshëm shfrytëzimi, pra ajo nuk është një zonë e re, kjo bën që ndryshimet të jenë të pakta, pasi infrastruktura është ekzistuese. Zhvillimi i projektit me qëllim nxjerrjen e gurit gëlqeror me destinacion përdorimin e tij në industrinë e ndërtimit nuk ka lidhje të drejtpërdrejta me projektet e tjera ekzistuese në këtë zonë.

11. INFORMACION PËR ALTERNATIVAT E MARRA NË KONSIDERATË PËR SA I TAKON PËRZGJEDHJES SË VENDNDODHJES SË PROJEKTIT DHE TEKNOLOGJISË QË DO TË PËRDORET

Lidhur me studimin e alternativave që lidhen me përzgjedhjen e vendndohjes dhe teknologjisë që do të përdoret zhvilluesi nuk e ka pasur të nevojshme. Kjo sepse procedura e shfrytëzimit do jetë e njëjtë me metodat që përdoren në karrierën ekzistuese, ndërsa vendndodhja i është referuar zgjerimit të sipërfaqes ekzistuese të zonës minerare. Pra aktiviteti bazohet në zgjerimin e zonës minerare dhe aktivitetit ekzistues.

12. TË DHËNA PËR PËRDORIMIN E LËNDËVE TË PARAGJATË FUNKSIONIMIT, PËRFSHIRË SASITË E UJIT TË NEVOJSHËM, TË ENERGJISË, LËNDËVE DJEGËSE DHE PËR MËNYRËN E SIGURIMIT TË TYRE

Faza e shfrytëzimit është faza më jetëgjatë e këtij projekti, proceset e punës të cilat do të kryhen për shfrytëzimin e mineralit gur gëlqeror bazohen në përdorimin e makinerive si; fadromë, kamjon, matrapik, sondë, eskavator. Lëndët e para për zhvillimin e kësaj veprimtraie paraqiten në vijim.

RELACION TEKNIK		Shoqëria "SHQIPONJA-G"	Mars 2022
Projekti:	SHFRYTEZIMI I "GURIT GELQEROR" ME KARRIERË SIPËRFAQËSORE DHE IMPIANT FRAKSIONIMI, OBJEKTI SHUSHICË		

Lëndët e para	Përdorimi
Energji elektrike	Energjia elektrike do të sigurohet nga rrjeti kombëtar i shpërndarjes në rast se do të jetë i nevojshëm përdorimi i saj. Pasi një alternativë për sigurimin e energjisë elektrike për ndriçim (sa herë të jetë i nevojshëm) është edhe përdorimi i gjeneratorit.
Makineritë dhe pajisjet	Kryesisht veprimtaria e shfrytëzimit bazohet fort në përdorimin e makinerive të ndryshme të cilat do të përdoren për nxjerrjen e gurit gëlqeror, fraksionimin e tij nëpërmjet linjës së fraksionimit që do të instalohet po në këtë territor, e më pas transportin sipas kërkesave.
Lënda djegëse/ karburanti	Si lëndë e parë ndihmëse do të konsiderojmë lëndën djegëse/karburanti i cili do të përdoret për makineritë e punës.

13. TË DHËNA PËR AKTIVITETE TË TJERA QË MUND TË NEVOJITEN PËR ZBATIMIN E PROJEKTIT, SI NDËRTIMI I KAMPEVE APO REZIDENCAVE ETJ

Gjatë fazës së shfrytëzimit nuk është vlerësuar e nevojshme ndërtimi i kampeve apo rezidencave, pasi subjekti do të marrë me qera objekte ekzistuese në fshatin më të afërt. Kjo është një zgjidhje mjaft e mirë nga ana mjedisore pasi eviton të gjitha ndikimet që mund të vinin nga ndërtimi i ambjenteve të shërbimit.

	RELACION TEKNIK	Shoqëria "SHQIPONJA-G"	
Projekti:	SHFRYTEZIMI I "GURIT GELQEROR" ME KARRIERË SIPËRFAQËSORE DHE IMPIANT FRAKSIONIMI, OBJEKTI SHUSHICË		Mars 2022

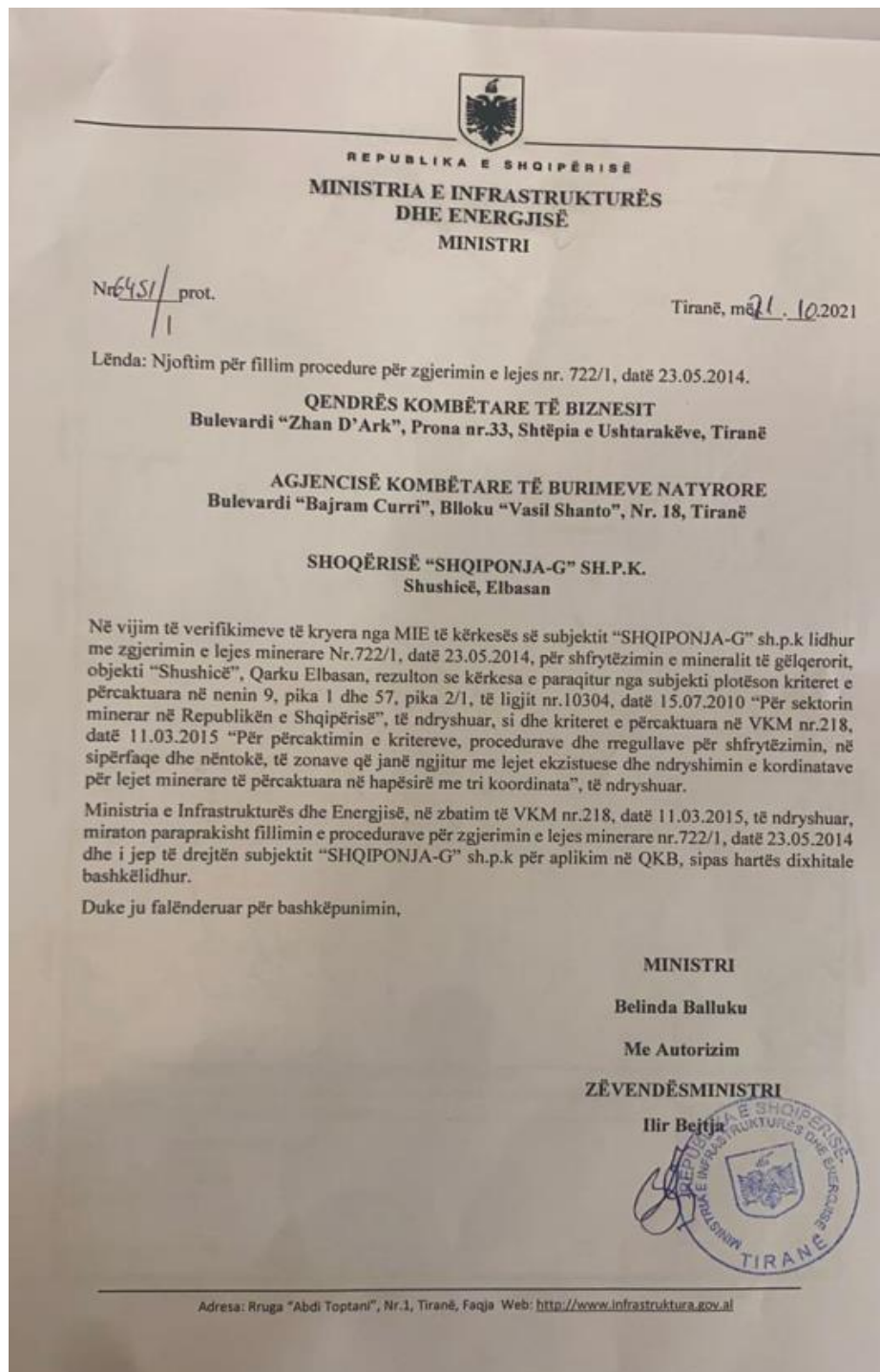
14. INFORMACION PËR LEJET, AUTORIZIMET DHE LICENCATE NEVOJSHME PËR PROJEKTIN, NË PËRPTHJE ME PËRCAKTIMET E BËRA NË LEGJISLACIONIN NË FUQI, SI DHE INSTITUCIONET KOMPETENTE PËR LEJIMIN / AUTORIZIMIN/ LICENCIMIN E PROJEKTIT

Shoqëria "SHQIPONJA-G" shpk është majtëse e Lejes Minerare nr. 722, datë 23.0.2014, me afat fillestar deri ë 2023, me të drejtë shtyrje afati. Në kuadër të zgjerimit të kësaj zone minerare Shoqëria ja marrë njoftimin për fillimn e procedurës. Gjithashtu kompania është mbajtëse e Lejes së Mjedisit nr. 684, datë 25.06.2012.

15. KOPJE TË LEJEVE, AUTORIZIMEVE DHE LICENCAVE QËDISPONON ZHVILLUESI PËR PROJEKTIN E PROPOZUAR, NË PËRPTHJE ME PËRCAKTIMET E BËRA NË LEGJISLACIONIN NË FUQI, SI DHE INSTITUCIONET KOMPETENTE PËR LEJIMIN / AUTORIZIMIN/LICENCIMIN E PROJEKTIT

Shoqëria "SHQIPONJA-G" shpk ka marrë miratimin/njoftimin për fillim procedure nga MIE më datë 21.10.2021 për zgjerimin e kësaj sipërfaqe, dhe sipas ligjir minerar subjekti duhet të pajiset me Leje Mjedisore më pas të pajiset me Lejen minerare të zhfrytëzimit për sipërfaqen e re.

	RELACION TEKNIK	Shoqëria "SHQIPONJA-G"	
Projekti:	SHFRYTEZIMI I "GURIT GELQEROR" ME KARRIERË SIPËRFAQËSORE DHE IMPIANT FRAKSIONIMI, OBJEKTI SHUSHICË		Mars 2022



RELACION TEKNIK		Shoqëria "SHQIPONJA-G"	Mars 2022
Projekti:	SHFRYTEZIMI I "GURIT GELQEROR" ME KARRIERË SIPËRFAQËSORE DHE IMPIANT FRAKSIONIMI, OBJEKTI SHUSHICË		

