

PËRMBLEDHJE E SHKURTUAR JO
TEKNIKE
RAPORT I VLERËSIMIT TË NDIKIMIT NË
MJEDIS

- PËR SHFRYTËZIMIN E GELEROREVE TE
MERMERIZUAR
- "LESKOVIK", ZONA 322
- BASHKIA KOLONJE
- QARKU KORÇE

GUSHT 2018

HAZISLLARI
NIPT/LY8907001D
KORÇE-LESKOVIK



**PËRMBLEDHJE E SHKURTUAR JO TEKNIKE PËR SHFRYTËZIMIN E
KARIERES SE GELQEROREVETE MERMERIZUAR**

Leja minerare e shfrytezimit kerkohet per Zonen nr.322,

Objekti i Gelqeroreve te mermerizuar "Leskovik", Bashkia Kolonje, Qarku Korçe

Shoqeria "HAZIZLLARI" sh.p.k eshte shpallur fitues I tenderit te zhvilluar per kete objekt me njoftimin e Ministrit Infrastruktures dhe Energjine nr.824, date 23.08.2018

Rajoni ku përfshihet zona minerare Nr .322, ndodhet ne te djathet te majte te te rruges automobilistike Leskovik Germenji. Kufijet e zone fillojne rreth 1030m dhe vazhdojne deri ne lartesine +1300m.

Zona i përket ndarjes administrative të rrethit të Ersekës, qarkut të Korçës.

Ai ndodhet në verilindje të qytetit të Leskovikut, në bashkinë e Kolonjes, në distancë rreth 10 kmlarg nga qyteti i Leskovikut.

Madhesia e siperfaqes se kerkuar per shfrytezim eshte 0.802km², kordinatat e së cilës janë si më poshtë:

Tabela me koordinatat e pikave

Pikat	Y	X
1	44 69 200	44 54 800
2	44 69 650	44 55 120
3	44 70 650	44 54 200
4	44 70 550	44 54 000
5	44 69 900	44 54 000
Siperfaqia e kerkuar per shfrytezim eshte = 0.802km²		

Ne ketë raport teknik përfshihet objekti i përcaktuar sipas shkresës se Ministrisë se Infrastruktures dhe Energjisë nr. 824/4 datë 23.08.2018, ne te cilën jepet sipërfaqja e zonës se dhene per shfrytëzim eshte 0.802km².Ky studim është hartuar me kerkesete shoqërisë "Hazzllari" sh.p.k. Qellimi i ketij projekt-zbatimi eshte qe te shfrytezoje mineralin e gurit gëlqeror i meremerizuar per përdorimin e tij si gurë dekorative ne fushën e ndërtimeve si brenda dhe jashtë vendit, si sheshe , trotuare, ndërtesa sociale, rruge automobilistike, mure mbrojtëse etj.Ky projekt do te realizohet ne disa stade:

- Hapja e rrugëve hyrëse dhe shesheve te depozitimit te mineralit dhe sterilit ne karrierë.
- Përpunimi i blloqe dekorative te mineralit gur gelqeror i mermerizuar.
- Ngarkimi dhe transporti i mineralit deri ne objektet e ndërtimit dhe impiantin e përpunimit te blloqeve.
- Sistemimi i mbetjeve ne sheshin e depozitimit mbetjeve sipas projektit miratuar.

Te dhëna teknike te karrierës

<i>Siperfaqja e karrieres</i>	<i>0.802km²</i>
<i>Gjatesia e karrieres</i>	<i>1465ml</i>
<i>Gjeresia e karrieres</i>	<i>520-570ml</i>
<i>Thellesia e karrieres</i>	<i>40 m</i>
<i>Numri i shkalleve te karrieres</i>	<i>4</i>
<i>Lartesia e shkalles ne karriere</i>	<i>10m.</i>
<i>Kendi i skarpates se shkalles</i>	<i>70-72^o.</i>

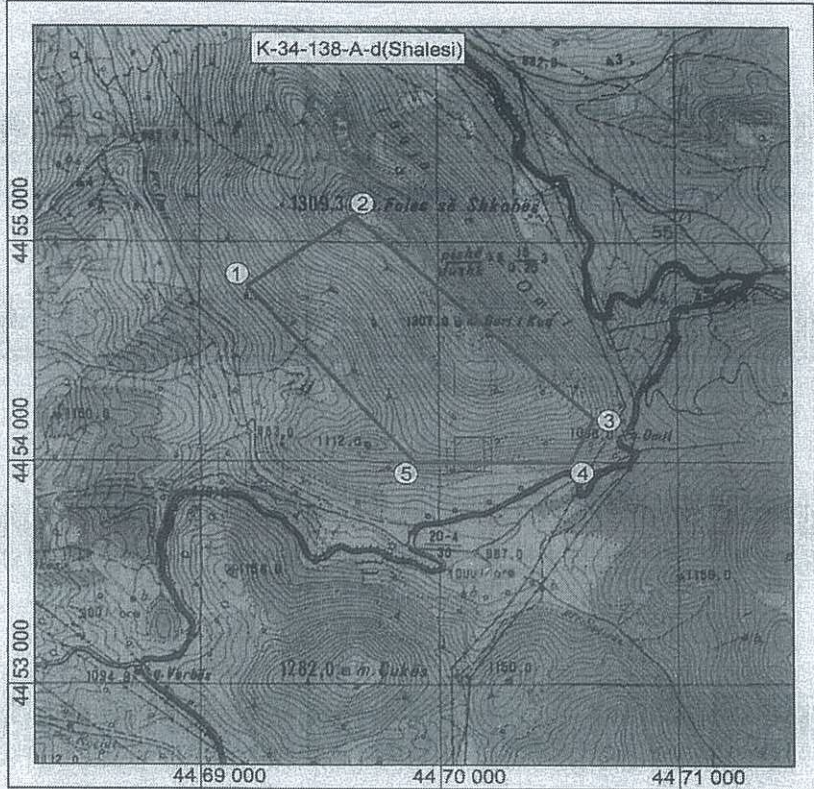
Gjeresia e shesheve te sigurise 2,5 - 3m

Ngarkimi dhe transporti te mekanizuar.
Rrezimi i gurit gelqeror pa lende plasese.
Prodhimi ditor 10 m³
Rendimenti per dite pune direkt ne prodhim 10 m³/dite pune.
Sheshi i depozitimit te mineralit me permasa 10x10m dhe sheshi i depozitimit sterileve 10x10m.
Kapaciteti prodhues vjetor 1000 m³
Fuqia punetore 5-6 veta

HAZISLLARI
NIPT:L78607001D
KORCE-LESKOVIK



HARTA TOPOGRAFIKE
ME KONTURIN E ZONES nr. 322
SHKALLA 1 : 25 000



S= 0.802 Km ²	KOORDINATAT		
	Pika	Y	X
	1	44 69 200	44 54 800
	2	44 69 650	44 55 120
	3	44 70 650	44 54 200
	4	44 70 550	44 54 000
5	44 69 900	44 54 900	

SHOQERIA "Hazizllari" Sh.p.k.		STUDIMI TEKNIKO - EKONOMIK DHE PROJEKTI I SHFRYTEZIMIT	
ADMINISTRATOR	ARANIT HAZIZLLARI		
PROJEKTOI	Ing. miniere H. MUÇA		
	Ing. gjeolog I. KOLECI Ing. marksh. H. ARIFAJ		
SHKALLA 1: 25 000	DATA KORRIK 2018	VIZ. Nr.1	HARTA TOPOGRAFIKE ME KONTURIN E KERKUAR PER LEJE SHFRYTEZIMI OBJEKTI: BELQEROREVE TE MERMERIZUAR LESKOVIK, QARKU KORÇE

Ndërtimi i rrugësh hyrëse për ne objekt.

Do te ndërtohet rruga hyrëse ne objekt sipas projektit te miratuar si dhe do te behet riparimi i rrugës ekzistuese deri ne objekt

Prodhimi i blloqeve dekorative

Nxjerrja e blloqeve dekorative do te behet me me dy mënyra

1. Me mjete prerje me sonde dhe litarë çeliku
2. Me eskavator
3. Nuk do te perdoret lende plasëse dhe shperthyese

Kapaciteti prodhues

Kapaciteti prodhues do te jete 1000m³/vit.

te dhena per perdorimin e lendeve te para gjate funksionimit

Ne kete objekt do te perdoret uji per te ulur pluhurat qe do te jeterreth 200 l /ne dite qe do te sillet me bot nje here ne jave dhe do te sigurohet ne fuqite e posaçme.

Lende djegese do perdoret nafta per automjetet qe do punojne ne objekt dhe do sigurohet ne nje depozite te sigurt per ruajtjen e saj ne objekt.

Perzgjedhja e duhur e vendit te instalimit te makinerive dhe pajisjeve e cila mundeson reduktimin e impaktit ne mjedis ne lidhje me vegjetacionin, apo ndikimin ndaj zhurmave, emetimit te pluhurave , vibrimet dhe impakti visual.

Makinerite qe do te perdoren ne kete objekt jane vetelevizese sepse nuk behet fjale per nje gurore te mirefillte per prodhimin e inerteve por per prodhimin gelqeroreve te mermerizuar: Ne kete objekt nuk perdoren lende plasese.

- 1) Eskavator
- 2) Fadrome
- 3) Kamion
- 4) Kontenier

STUDIO " OSKEOLA "SHPK



SHOQERIA "HAZISLLARI"SHPK

HAZISLLARI
NIPT: L78607001D
KORCE-LESKOVIK