

PËRMBLEDHJE JOTEKNIKE PËR AKTIVITETIN:

(Industria minerare 3.1. e) Perzierja e çimentos ose perdorimi i çimentos ne mase te madhe, por jo ne sheshin e ndertimit, perfshire ambalazhimin dhe perzierjen e çimentos, grumbullimi i betonit dhe prodhimi i blloqeve te betonit dhe produkteve te tjera te çimentos”, sipas shtojcës 1 të Ligjit 52/2020 “Për disa ndryshime në ligjin nr.10448, datë 14.07.2011, të ndryshuar”)

SUBJEKTI: “SONI Beton Express” Sh.p.k.

NIPT: M11816004N

VENDNDODHJA: Tirane, Vore; PICAR, Autostrada Tirane -Durres, ZK 3974, Nr 1.

1. PERSHKRIMI I PROJEKTIT

Subjekti “SONI Beton Express” Sh.p.k., me administrator **Mirsim Jella**, i regjistruar në QKB me NIPT M11816004N dhe me vendndodhje ne **Tirane, Vore; PICAR, Autostrada Tirane - Durres, ZK 3974, Nr 1.**

Subjekti “SONI Beton Express” Sh.p.k. do te aplikojë për leje mjedisore të Tipit B.

Klasifikimi bazuar në ligjin 10448 datë 14.07.2011, të ndryshuar:

Referuar shtojcës 1 të ligjit 52/2020 “PËR DISA NDRYSHIME NË LIGJIN NR.10448, DATË 14.7.2011, “PËR LEJET E MJEDISIT”, TË NDRYSHUAR”, aktiviteti klasifikohet për tu pajisur me Leje Mjedisi të tipit B (Shtojca 3, ID 3.1/e).

(Industria minerare 3.1. e) “Perzierja e çimentos ose përdorimi i çimentos në masë të madhe, por jo në sheshin e ndërtimit, përfshirë ambalazhimin dhe perzierjen e çimentos, grumbullimi i betonit dhe prodhimi i blloqeve të betonit dhe produkteve të tjera të çimentos”.

2. OBJEKTIVAT E AKTIVITETIT:

-Objektivi i parë i këtij aktiviteti do të jetë të identifikojë ndikimet e mundshme negative mjedisore të kësaj instalimi të cilat janë:

- Emetimet në ajër dhe zhurmat;
- Ndikimi në florë/faunë;
- Mbetjet e gjeneruara nga aktiviteti i punetoreve;
- Ndikime social-ekonomike;
- Ndikim në cilësinë e jetesës në qendrat e banuara;
- Ndikim në rritjen e trafikut rrugor;
- Ndikim në peizazhin e zonës;

-Objektivi i dytë i këtij aktiviteti është gjetja e alternativave që janë më miqësore me mjedisin.

3. VENDNDODHJA DHE KARAKTERISTIKAT FIZIKE TE PROJEKTIT:

Operatori “SONI Beton Express” Sh.p.k, do te zhvilloje aktivitetin me ID 3.1/e ne Tirane, Vore; PICAR, Autostrada Tirane -Durres, ZK 3974, Nr 1, do te aplikojte per leje mjedisore te tipit B.



Nr.	X	Y
1.	4389332.94	4583113.14

4. PROCESI TEKNOLOGJIK PER PRODHIMIN E BETONIT

Materiali I thyer dhe I franksionuar depozitohet ne bunkerin e lendes e pare, prej ku dorezohet ne menyre automatike se bashku me cimenton dhe transportohen per t'u perzier edhe me uje dhe aditive te ndryshem per prodhimin e betonit ne perputhje me market e betonit te kerkuara.

Procesi I dozimit dhe transportimit shoqerohet me sprucim te imet me uje, me qellim te evidentimit te pluhurave ne mjedisin rrethues. Perdorimi I ujit ne dozim dhe transport eliminon pluhurat gjate ketyre proceseve.

Fabrika e betonit perbehet nga 2 sillos cimentoje, nje dhome komandimi dhe nje dhome perzierje (mikseri).

Fabrika punon ne menyre automatike dhe mjafton qe sillosat, bunkeret dhe dozatoret te kene sasine e nevojshme te lendes se pare per te krijuar betonin sipas rekomandimeve te laboratorit.

Materiallet inerte qe perdoren per prodhimin e betonit jane:

- 1- Cimento
- 2- Rere
- 3- Granil 1, Granil 2
- 4- Uje.

Lendet shtese qe perdoren:

- **Inertet** → depozitohen ne bunkere, pasi peshohen nepermjet nje peshore sipas receptures se projektuar. Ne varesi te klases se betonit kalojne ne nje transportier, I cili derdh materialin e perzier, I cili ngarkohet ne betoniere.

- **Cimentoja** → nga sillosi I madh, me ane te nje shneku kalon ne silos te vogel ku peshohet dhe me pas nepermjet nje shneku tjetër kalon ne makinën betoniere.

Nga keto sillose kemi gjenerim te pluhurave, por ato jane hermetikisht te mbyllura, pra ky gjenerim eshte teper I ulet.

- **Uji** → do te perdoret ne prodhimin e betonit dhe do te merret ne menyre private nga subjekti. Uji hidhet ne betoniere me ane te nje pompe, pasi matet me ane te nje aparati dixhital sasia e projektuar e betonit.

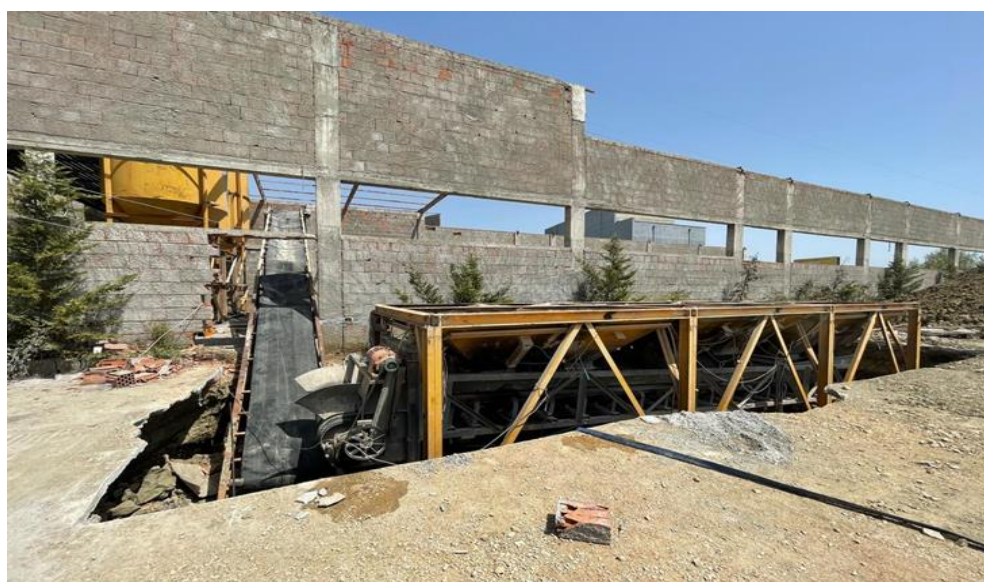
Furnizimi me uje:

Furnizimi me uje behet nga Rrjeti Ujesjelles Kanalizime Tirane.

Magazinit i lendes se pare

Cimento sillet me bot cimentoje dhe depozitohet menjehere vetem ne sillosin perkates. Ne raste kur ka nevoja te medha per cimento, ajo do te magazinohet ne rifuxho te mbuluar, te mbyllur dhe mbi paleta druri. Lendet e para si *Rera*, *Granil 1*, *Granil 2* do te sillen nga operatore te licensuar, me te cilet subjekti do te punoje ne baze te faturave ose kontratave.

FOTO NGA AKTIVITETI



5. NDIKIMET NE MJEDIS DHE MASAT QE DUHET TE NDERMERREN

Mjedisi i ndikuar	Operacioni	Masat zbutese qe duhet te ndermerren
TOKE	Instalimi I impiantit te Prodhimit te betonit	Ndotja e tokes si rezultat I rrjedhjeve te ndryshme gjate ngarkimit dhe shkarkimit te automjeteve apo ne rast te emergjencave te mundshme nga avarite ne sistem.
	Levizja e automjeteve te transportit dhe perdorimi I makinerive ne procesin e ndertimit	Si pasoje e levizjes se makinerive: - do te kemi ngjeshje te tokes - mund te kemi rrjedhje aksidentale te lubrifikanteve nga ndonje avari me pasoje ndotje te tokes.
UJE	Instalimi I impiantit te Prodhimit te betonit	Shkarkime ne ujera vijne nga: - Pastrimi I ambjentit ne rast te shkrkimit te cimenots se lengshme, kryesisht nga nderprerja e punes per shkak te difekteve te mundshme ne imjant. - Ne rastet e pastrimit te automjeteve te transportit ne ambjentin e kantierit, larja e autobetoniereve. -Ujrat e lagies se sheshit te qarkullimit te automjeteve. - Ujrat e perdorur per ambjentet higjiemo-sanitare.
	Magazinim I lendeve te para dhe parkim automjeteve	Rrjedhje vajrash dhe lubrifikantesh nga automjetet e parkuar
AJER	Instalimi I Impiantit te Prodhimit te Betonit	Si pasoje e levizjes se automjeteve do te gjenerohen: - Zhurma - Pluhur - Gaze nga djegia e karburantit te motoreve
BIODIVERSITETI	Instalimi I Impiantit te Prodhimit te Betonit	Punimet per instalimin e impiantit te prodhimit te betonit do te shoqerohen me modifikim te peisazhit ekzistues. Per te minimizuar kete ndikim, operatori do te mbjelle fidane ne perimetrin rrethues te jashtem dhe te brendshem.

“SONI Beton Express” SH.P.K.

Administrator

Mirsim Jella