

# RAPORT TEKNIK

**OBJEKTI: PIKE SHITJE KARBURANTI "SENAV" SHPK**

---

**ADERSA: RRUGA SOPOT-QAF MORINE, KILOMETRI I PARE**

---

**ADMINISTRATOR: Z.MANUSH GJYRIQI.**



## 1. Pershkrimi I aktivitetit

Veprimtaria e aktivitetit eshte pike karburanti ne te cilin do te kryhen sherbime me pompa tregetimi te pa levizeshme, stacionet e tipit te perzjere, pasi ne te do te tregetohen karburante te lengeshme, nafte dhe benzene.

Ne perberje te pikes se karburantit jane tenda e karburantit, depozitat e karburantit, gjeneratore, lavazh, dhoma e rojes dhe zyra e punes.

Sheshi i ndertimit te pikes, aksesoret dhe paisjet duhet te funksionojne sipas kerkesave te sigurise te Paisjeve nen Presion. Largesia e ishullit te pompave nga buza e rruges duhet te jete 10-15 metra.

Pika e karburantit nuk ka ne afersi, nen largesite limit te percaktuara ne norma, ndertesa te instritucioneve shteterore, shkolla, kopshte per femije, depo dhe magazina me lende te ndezeshme e plasese, stacione autobuzi, Spitale etj.

Depozitat e karburantit zene nje siperfaqe prej afro 54 metra<sup>2</sup> me permasa 9 x 6m. Ato ne total jane 3 depozita, dhe kane nje kapacitet mbajtes prej 30 000 litra. Karburanti i lengshem qe do ruhet ne to eshte i tipit eurodizel ( D1 e D2 ), nafte dhe benzene.Nafta ne sasine 20.000 litra dhe benzina ne sasine 10.000 litra.

Depozitat jane projektuar nentokesore, te pergatitura prej llamarine celiku, cilindrike dhe te vendosura brenda nje konstruksioni beton arme.

Cdo depozite ka bakaporta nepermjet kapakut te te ciles dalin linjat e tubacioneve per hyrje -daljen e karburantit, per shkarkimin e avujve, per matjen e nivelit dhe per marrjen e kampionit.

Linjat e ajrosjes te depozitave dalin tufe, ne nje zone te lire dhe larg nga objektet, sidomos nga zonat e rrezikshme per zjarr .. Linjat jane te pajisura me flakepenguese. Te gjitha tubat e furnizimit jane xingato me diameter 1 1/2".

Tenda e karburantit ze nje siperfaqe 40 m2 Ajo do jete e ndertuar me konstruksion te pa djegeshem. Ngrihet mbi kollona metalike, te montuara mbi plinta betoni. Perbehet nga trare dhe kapriata metalike dhe eshte e veshur me panele sanduic. Ka nje lartesi mbi 5 metra nga dyshemeja dhe ishulli i platformes.

Pompat jane te palevizeshme dhe te montuara poshte tendes, ne bazamentin prej betoni. Ishulli i pompave eshte 4 metra i gjate, 1 meter i gjere dhe 30 cm i larte. me nga 2 x 2 pistoleta secila dhe me sherbim nga te dy anet per tregetim karburante te lengeta.

Cdo pompe eshte e kompletuar sipas normes, e fiksuar mire ne dysheme dhe e mbuluar me veshje metalike.

Elektromotorri dhe linjat elektrike te tyre jane te tipit te mbyllur dhe hermetike. Sipas llojit te karburantit edhe elektromotorret jane elektromotorr nafte dhe elektromotorr benzene.

Ndertesa e pikes, ne projekt eshte ndertuar nje ambient sherbimi me permasa 10x4m e vendosur ne qender te pikes se karburantit ne krahun e majte te sheshit te depozitave te karburanteve.

Vendi i parkimit te automjeteve ndodhet ne anen majte te pikes se karburantit. Parkimi i automjeteve do te jete i perkohshem dhe numuri i tyre i kufizuar.

Ndricimi eshte siguruar ne te gjithe territorin e pikes se karburantit. Ndricimi merret nepermjet rrjetit publik. Linjat e furnizimit me energji jane me nga tre percjelles. Percjellesit jane fleksibel, antifiam dhe te future ne tubo, te cilet jane gjithashtu fleksibel dhe antifiam.

I gjithe rrjeti ka mbrojtje automatike dhe eshte i tokezuar. Pompat, depozitat, bakaportat, tubacionet, mbeshteteset e tyre, spinat e kontaktit jane te tokezuara me percjelles bakri.

Elementet perberes te pikes se karburantit, sipas planimetrise se vendosjes se tyre ne teren, i respektojne te gjitha kerkesat normative dhe largesite e mbrojtjes nga zjarri, te percaktuara keto ne " Kushtet teknike dhe normat e projektimit per impjantet dhe instalimet qe sherbejne per transportimin, depozitimin dhe tregtimin e naftes, gazit dhe nenprodukteve te tyre " miratuar me Urdherin nr.184 date 5.7.2005.

Ishulli i pompes eshte 8-10 metra larg nga buza e rruges nacionale, ne nje kohe kur norma percakton qe largesia e vijes se ndertimit nga rruget urbane dytesore te jete jo me pak se 10 metra.

Ndertesa e operatorit eshte 10 metra larg nga ishulli i pompave, dhe ne keto kushte eshte brenda largesive te lejuara nga norma.

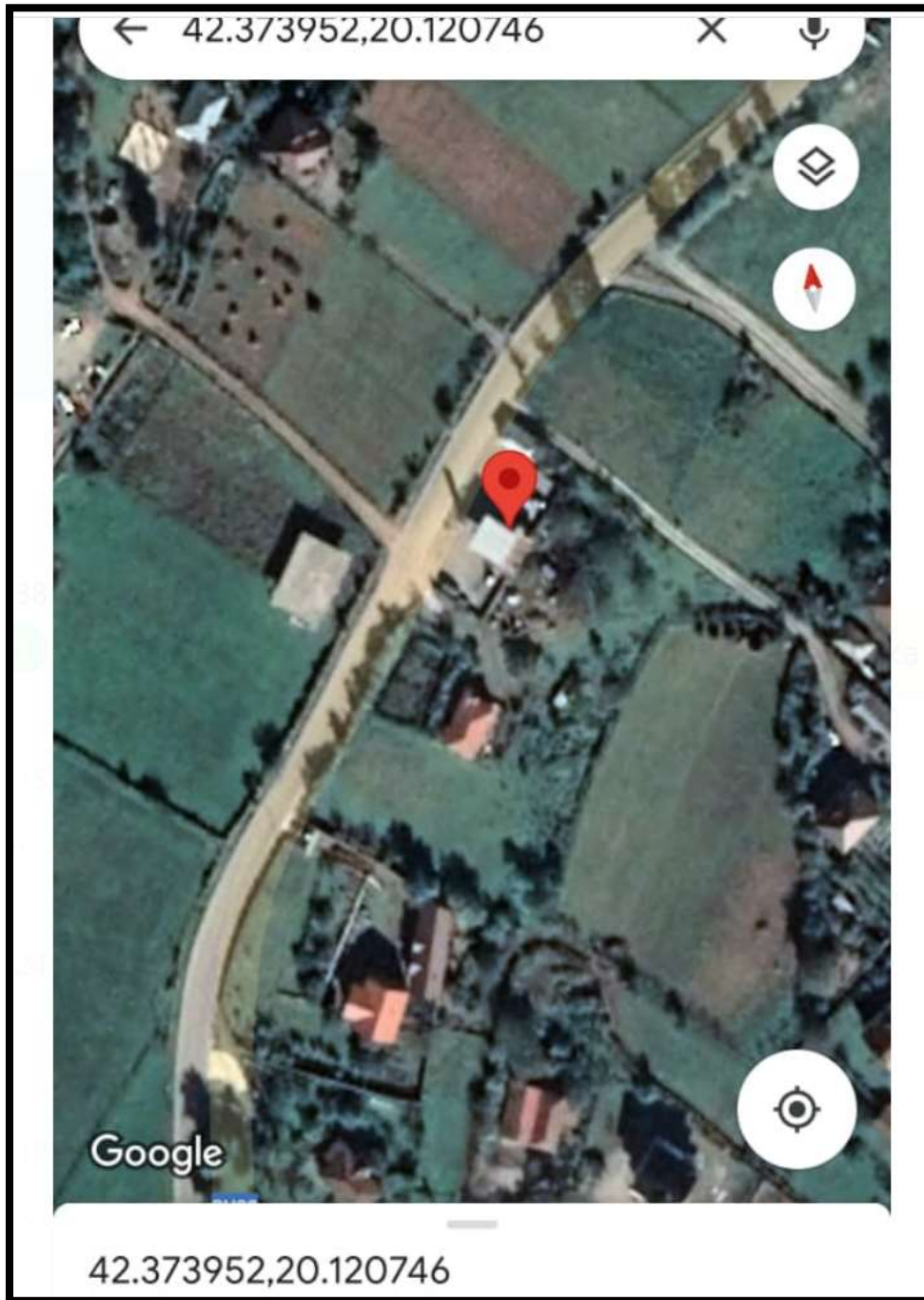
Distributoret e karburantit te lengshem jane nentokesore dhe jane brenda largesive te lejuara nga norma.



PLANVENDOSJA E AKTIVITETIT

## 2. Vendodhja e aktivitetit

Aktiviteti, Pike shitje karburanti ndodhet ne rrugen SOPOT-QAF MORINE, KILOMETRI I PARE



**ORTOFOTO E VENDODHJES SE AKTIVITETIT**