

## **2 PËRSHKRIMI I INSTALIMIT, NJËSITË E TIJ TEKNIKE DHE AKTIVITETET /VEPRIMTARITË E LIDHURA DREJTPËRDREJT ME TË**

Përshkruani instalimin, metodat, proceset kryesore dhe ato ndihmëse, pakësimin e ndotjes dhe sistemet e rikuperimit të mbetjeve si dhe operacionet e instalimit. Siguroni kopje të planeve, skicave ose hartave (planet e terrenit dhe hartat e vendndodhjes, rrjedhat e procesit teknologjik në lidhje me operacionet e instalimit) dhe detaje të tjera të nevojshme për të përshkruar të gjitha aspektet e aktiviteteve të instalimit.

Të gjithë informacionet përkatëse duhet t'i bashkëngjiten këtij formulari me emërtimin **Aneksi 2**.

### **ANEKSI II**

**AKTIVITETI:** IMPIANT PER PRODHIMIN E KOLLES, LLAQEVE DHE FINOS

**Adresa:** Autostrada Durres – Tirane, Km 4, Godine 1 kateshe, Zona Kadastrale 8515, Nr. Pasurie 1/67, Durres

**Subjekti:** “EDER – TRADE” Sh.p.k

**Administrator:** Z. Edvin Haxhia

- **Hyrje**

#### **Profili i shoqërisë “EDER – TRADE” për prodhimin e produkteve të kolles, finos etj**

Impianti për prodhimin e produkteve të kolles, llaqeve dhe finos të shoqërisë “EDER – TRADE” shpk është i vendosur në Autostradën Durres – Tirane, Km 4, Godine 1 kateshe, Zona Kadastrale 8515, Nr. Pasurie 1/67, perbri shkolles Turku Ozal, Durres, në një distancë rreth 100 m nga rruga kryesore Mbikalimi Shkozeti - Shkozeti. Kjo shoqëri është regjistruar në Qendrën Kombëtare të Regjistrimit, për aktivitetin e Import-eksportit të gjitha llojeve të mallrave. Thyerje e gurit, dhënie e formës dhe finicionit. Prodhim dhe tregtim me shumicë e pakicë të produkteve të ndryshme, të materialeve të ndërtimit, të materialeve të para dhe produkteve gjysëm të gatshme, të produkteve të tjera të ndërmjetme, të pajisjeve elektroshtëpiake, të aparateve të radios dhe televizionit, të artikujve prej hekuri, të pajisjeve dhe aksesorëve për impiante hidraulike dhe të ngrohjes. Kryerje e punimeve të ndërtimit të godinave. Kryerje e instalimeve të të gjitha llojeve. Shoqëria mund të ndërtojë objekte të ndërtimit civil në funksion të aktivitetit të saj. Kryerje e shërbimeve dhe dhënie asistence në të gjitha fushat, ekonomike, prodhuese, financiare etj. Prodhim, importim, tregtim makinerish, përpunim e tregtim të pjesëve mekanike, speciale ose të unifikuara të çdo lloji materiali si valvula, bullona, vida, pjesë të prodhuara në torno për të gjitha tipet e industrisë, pa u kufizuar vetëm në to. Agjent komisioner, transport kombëtar dhe ndërkombëtar. Shërbime ndihmëse në transport, aktivitete të agjensive të udhëtimit. Ngarkim shkarkim i mallrave dhe magazinim të tyre, me NR NIPT: **K72208501N**. Sheshi ku zhvillohet ky aktivitet është i shtruar me beton, dhe i mbuluar me konstrukcion metalik, ku është instaluar edhe linja e impiantit të prodhimit të kolles, finos dhe llaqeve, ndërsa pjesa tjetër e sheshit është e shtruar me beton dhe cila shërben për parkimin e automjeteve të transportit. Objekti ka një sipërfaqe relativisht të vogël dhe përbëhet nga sheshi, kaponi ku zhvillohet aktiviteti dhe hapësirat e nevojshme për këto aktivitete duke shfrytëzuar të gjitha ambientet për këto linje prodhimi. Sipërfaqja e përgjithshme e pronës është rreth 3064 m<sup>2</sup> dhe është në pronësi të vetë pronarit të subjektit.

- Siperfaqe totale ne pronesi 3064 m<sup>2</sup>
- Siperfaqja e kapanonit/ve 1426 m<sup>2</sup>
- Siperfaqja e objektit ku zhvillohet aktiviteti 1000 m<sup>2</sup>

### **Informacion mbi kompanine “EDER – TRADE” sh.p.k**

Shoqëria “EDER – TRADE” sh.p.k është një subjekt i regjistruar dhe zhvillon aktivitetin e saj ekonomik në përputhje me legjislacionin në fuqi në fushën e Import-eksportit të gjitha llojeve të mallrave. Thyerje e gurit, dhënie e formës dhe finicionit. Prodhim dhe tregtim me shumicë e pakicë të produkteve të ndryshme, i materialeve të ndërtimit, i materialeve të para dhe produkteve gjysëm të gatshme, i produkteve të tjera të ndërmjetme, i pajisjeve elektroshtëpiake, i aparateve të radios dhe televizionit, i artikujve prej hekuri, i pajisjeve dhe aksesoreve për impiante hidraulike dhe të ngrohjes. Kryerje e punimeve të ndërtimit të godinave. Kryerje e instalimeve të të gjitha llojeve. Shoqëria mund të ndërtojë objekte e ndërtimesi civile në funksion të aktivitetit të saj. Kryerje e shërbimeve dhe dhënie asistencë në të gjitha fushat, ekonomike, prodhuese, financiare etj. Prodhim, importim, tregtim makinerish, përpunim e tregtim të pjesëve mekanike, speciale ose të unifikuara të çdo lloji materiali si valvula, bullona, vida, pjesë të prodhuara në tornë për të gjitha tipet e industrisë, pa u kufizuar vetëm në to. Agjent komisioner, transport kombëtar dhe ndërkombëtar. Shërbime ndihmëse në transport, aktivitete të agjensive të udhëtimit. Ngarkim shkarkim i mallrave dhe magazinim të tyre. Qëllimi i firmës ka qenë dhe mbetet përmbushja e kërkesave të cilësive dhe për këtë kompania ndjek dhe zbaton me rigorozitet menaxhimin e cilësive në të gjitha hallkat e saj.

Për këtë qëllim, subjekti “EDER – TRADE” sh.p.k referuar VKM nr. 419, datë 25.6.2014 “Për miratimin e kërkesave të posaçme për shqyrtimin e kërkesave për leje mjedisi të tipave A, B dhe C, për transferimin e lejeve nga një subjekt tjetri, të kushteve për lejet respektive të mjedisit, si dhe rregullave të hollësishme për shqyrtimin e tyre nga autoritetet kompetente deri në lëshimin e këtyre lejeve nga QKL-ja” ka plotësuar Formularin e Kërkesës për tu pajisur me Leje Mjedisi të Tipit B për aktivitetin Impiant për prodhimin e kolles, finos dhe llaqeve, në Shkozë, Durrës. Subjekti ka siguruar staf dhe pajisje profesionale për zhvillimin e këtij aktiviteti.

Vendosja e këtij instalimi në këtë zonë është e pershtatshme për zhvillimin e këtij aktiviteti pasi është në distancë të konsiderueshme nga zonat e banuara, objektet apo veprat hidroenergjetike, etj.

### **Qëllimi i këtij aktiviteti është të prodhojë produktet dhe nenproduktet e finos, kolles, llaqeve, etj për përballimin e kërkesave të sektorit të ndërtimit, infrastruktures, industrisë etj.**

Aktiviteti zhvillohet në një ambient të pershtatshëm (kapanon) për këtë aktivitet duke mos krijuar kështu dëm apo efekte negative të ndryshme në mjedisin përreth.

Teknologjia e përdorur është një nga teknologjitë më të avancuara dhe efikase në Europë. Fabrika përbehet nga pjesa e fraksionimit të gurit ku kjo e fundit në përberje ka mullinjte, siten dhe transportieret.

Fabrika përbehet nga një linjë prodhimi, të cilat ndërthuren në mënyrë produktive me njëra – tjetren. Linjë e prodhimit është teresisht automatike, dhe lidhen me sisteme aspirimi të pavarura, për të plotësuar standardet e europiane të ruajtjes së mjedisit. Linjë shërbën për prodhimin e

materialeve te ndertimit si: llacrat, ngjitesat e pllakave(kollerat) apo dhe materialet e suvatimit dekorative. Pjese perberese e linjave te prodhimit jane dhe sillosat e ruajtjes se lendes se pare si: cemento gri, glegere e hidratuar, cemento e bardhe dhe guri gelqeror( $\text{CaCO}_3$ ) i fraksionuar ne dimensione te ndryshme sipas kerkesave te prodhimit.

Linja e thyerjes eshte e lidhur me sistem aspirimi i cili shoqeron procesin qe ne momentin e fraksionimit te gurit, transportin deri ne fraksionimin ne site.

Linjat e prodhimit jane teresisht automatike, dhe lidhen dhe ato me sisteme aspirimi te pavarura nga linja e thyerjes, per te plotesuar standardet e europiane te ruajtjes se mjedisit dhe te emetimit te grimcave ne ajer. Brenda ndertesese se linjes se prodhimit eshte vendosur dhe salla e komandimit.

Brenda linjave te prodhimit jane te vendosura:

### **LINJA E THYERJES**

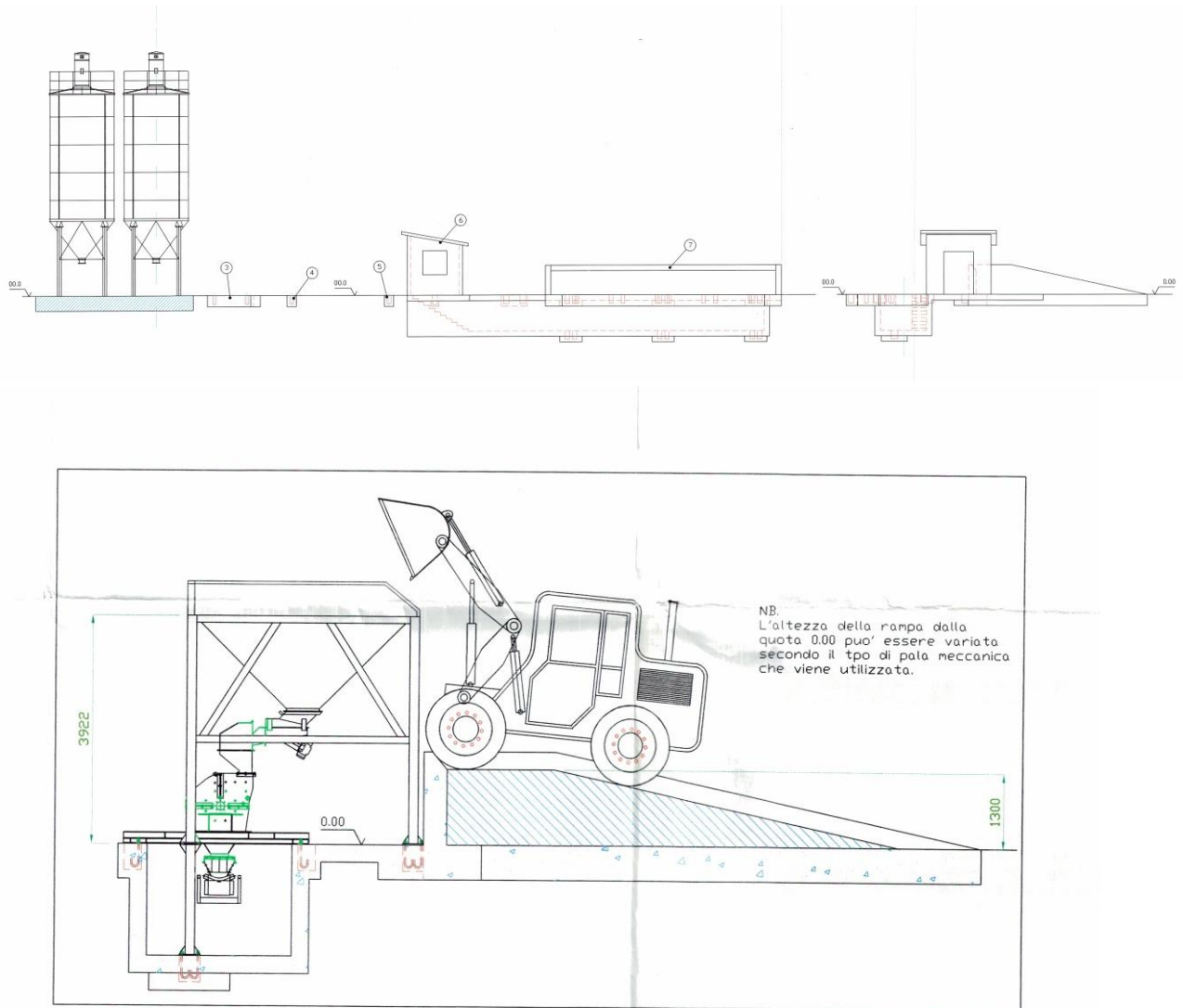
- Magazina e gurit gelqeror rifuxho
- Bunker, ushqyes te mullinjeve
- Tre mullinj thyerjeje: 2 mullinj te medhenj te tipit PIV per thyerjen e gurit 20-40mm, dhe 1 mulli I tipit PII per bluarjen gurit gelqeror qe mbetet mbi siten 1.3mm.
- Site fraksionimi te gurit nga 0-0.6mm, nga 0.6mm-1.3mm dhe mbetja mbi 1.3mm kthehet ne mullirin PII.
- 2 elevator per transportin e gurit nga sita ne sillosa sipas fraksioneve.
- Filter aspirimi dhe pastrimi te ajrit.
- Sillos per magazinimin e pluhurit te filtruar nga filtri i aspirimit.

### **LINJA E PRODHIMIT**

- 3 sillosa per magazinimin e lendes se pare (cemento gri, glegere, cemento e bardhe, guri ne fraksione te ndryshme).
- Shnek per transportin e lendes se pare nga sillosat per ne peshoren e madhe.
- Peshore e madhe per peshimin e lendes se pare qe sherben edhe si mikser
- 2 sillosa te vegjel per aditivet
- Peshore e vogel per aditivet
- Elevator per lenden e pare
- Mixer per lenden e pare dhe aditivet
- Depozite per produktin e gatshem
- 2 gryka mbushjeje.
- Aspirator puhuri ne te dy grykat e mbushjes
- Transportier per thaset e mbushur.
- Paletizues.
- Mbeshtjelles paletash.
- Pulti i Komandimit

#### **• Të dhëna mbi impiantin e instaluar**

Shoqëria “**EDER – TRADE**” shpk si firmë me aktivitet në fushën prodhimit të materialeve te ndertimit, ka investuar dhe disponon impiantet/makineritë e domosdoshme për zhvillim e proceseve kryesore në prodhimin e produktit përfundimtar ngjitesa pllakash, llacra dhe llacra dekorative.



## Pershkrim i pergjithshem

Impianti i fraksionimit dhe prodhimit te materialeve te ndertimit funksionon mbi bazen e nje procesi te thjeshte fizik, i cili ben te mundur qe lenda e pare gur gelqeror, e cila vjen nga kompani te licencuara dhe ka permasa 20-40mm, i nenshtrohet proceseve fizike ne linjen e fraksionimit te inerteve, duke perftuar ne kete menyre produktin e deshiruar per linjat e prodhimit.

Hapat qe ndiqen ne impiantin e fraksionimit te inerteve gelqerore jane:

## LINJA E THYERJES

Magazine e lendes se pare → Bunker Ushqyes → Mullinj copetimi me lopata → Transportier me rrip I materialit te copezuar → Site site fraksionuese me kate → Elevator me kova nga sita ne sillosat e magazinimit te lendes se pare ne fraksione te ndryshme → Aspirator pluhurash → Sillos I vogel per depozitimin e pluhurave te dala nga filtri.

## LINJA E PRODHIMIT

Sillosat e ruajtjes se lendes se pare dhe lidhesave → Shneke per transportin e lendes se pare nga sillosat ne peshore → Peshore e lendes se pare → Depozite per ruajtjen e lendes se pare te peshuar → Elevator me kova per transportin e lendes se pare → sillosa te vegjel per depozitimin e

aditiveve → Peshore e aditiveve → Depozite per ruajtjen e aditiveve te peshuar → Transportier per transportin e additive per ne mikser me presion ajri → Aspirator per aditivet mbi mikser i cili shkarkon materialin e filtruar po ne mikser → Mikser → Depozite per materialin e miksuar → Shneke per transportin e lendes se miksuar → 2 gryka mbushjeje → Aspirator pluhuri per grykat e mbushjes → Transportier per thaset e mbushur → Paletizator per thaset → Mbeshtjelles paletash me film amballazhi.

### Parashikimi i realizimit të prodhimit

Kapaciteti prodhues i kompanise eshte:

- **200 m<sup>3</sup>/muaj produkt** (Kolle, materiale suvatimi, materiale suvatimi dekorative)

- **Produktet kryesore te impiantit te prodhimit te inerteve**

Kompania “EDER – TRADE” sh.p.k ne linjen e instaluar prodhon TRE produkte kryesore me baze inerte karbonatike gelqerore dhe lidhesave hidraulike dhe ajror. Seicili nga produktet ka nenprodukte te cilesive te ndryshme, ne varesi te fushave te aplikimit, suporteve ku do te aplikohen dhe recepturave te perdorura, produktet e perftuara jane:

- Materiale suvatimi (llac, fino stuko)
- Ngjitesa pllakash (kolle per brenda, jashte dhe per lloje te ndryshme pllakash)
- Materiale suvatimi dekorative (grafiato)

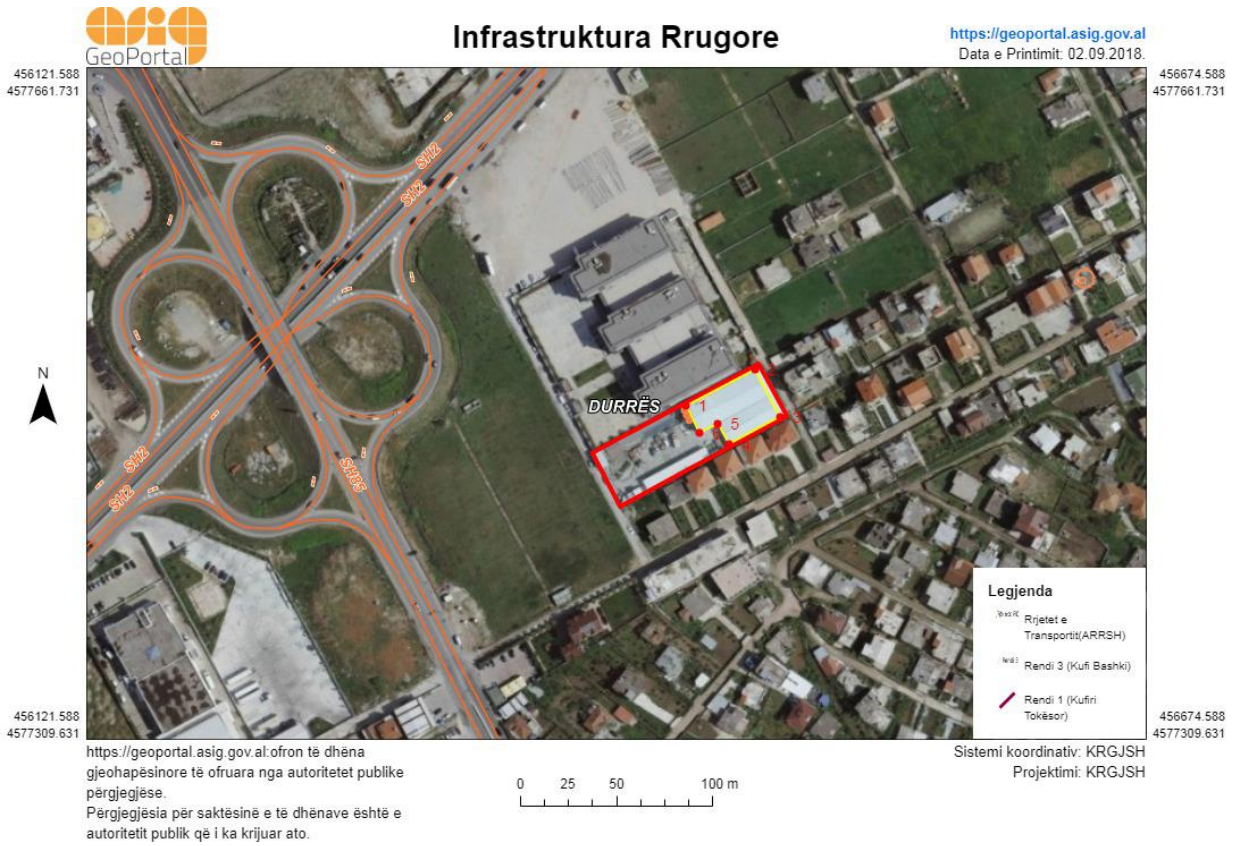
- **Ndërtimi i linjës elektrike**

Në varësi të llojit të impiantit dhe fuqisë së instaluar është zgjedhur edhe fuqia e transformatorit të kabinës elektrike. Aktualisht rrejtja e shpërndarjes së energjisë elektrike është në gjendje mjaft të mirë dhe kuadri elektrik është i plotësuar. Objekti, Magazina, Impianti prodhimit të produkteve të kolles, llaqeve, inerteve në të gjitha ambientet e tyre janë pajisur me kasetë të shpërndarjes së energjisë elektrike.

- **Rruga hyrëse për në objekt dhe rrugët e brendshme**

Objekti lidhet me rrugën kryesore Mbikalimi i Shkozetit – Shkozeti (Martin Camaj), nepermjet rruges dytesore “Ali Pashe Tepelena” duke mundesuar nje korsi ngadalesimi ne hyrje dhe nje korsi shpejtesie ne dalje nga objekti ne nje distance prej 20 m, cka ben te mundur qe ky objekt te mos ndikojte ne trafikun e zones. Rruga e cila të dërgon në hyrje të objektit është ekzistuese dhe në gjendje mjaft të mirë e shtruar me cakull dhe e niveluar sipas parametrave dhe kushteve teknike, duke mundesuar levizjen e lire te mjeteve te transportit. Gjithashtu pergjate gjithe gjatesise se infrastruktures se brendshme eshte ndertuar edhe rrjeti i drenazhimeve te ujrave te shiut.

# Shtojca 2

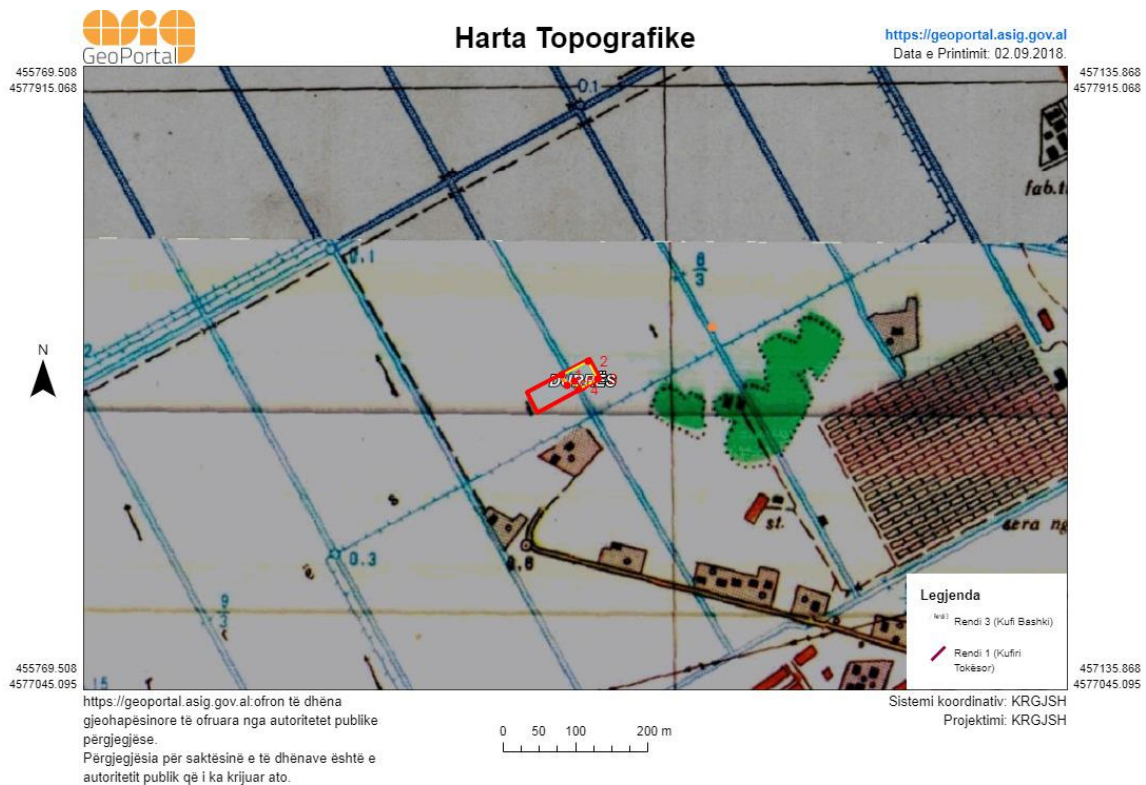


## Planvendosja e impiantit e paraqitur në ortofoto.





## Planvendosja e impiantit sipas Gaus Kruger 1942 Zone 4



Koordinatat e zones ku zhvillohet aktiviteti		
Nr	X	Y
1	4578600.42	4372850.29
2	4578619.19	4372886.35
3	4578594.26	4372899.09
4	4578580.42	4372872.32
5	4578591.13	4372866.84
6	4578586.48	4372857.27

### Distanca e Aktivitetit “Prodhim i produkteve të finos, llaqeve dhe kolles ” nga objektet/veprat më të afërta

Drejtimi	Objekti	Distanca	Aktiviteti
Jug	Objekti më e afërt	5 m	Godina banimi 2 – 3 Kat
Jug	Objekti më e afërt	47 m	Rruga dytesore qe komunikon me rrugen Martin Camaj
Veri	Objekti më e afërt	5 m	Shkolla Turku Ozal
Veri	Objekti më e afërt	200 m	Autostrada Durres – Tirane
Lindje	Objekti më e afërt	12 m	Godina banimi 2 Kat
Perëndim	Objekti më e afërt	190 m	Rruga Martin Camaj (Mbikalimi Shkozetit – Shkozet)
Perëndim	Objekti më e afërt	78 m	Rruga dytesore qe komunikon me rrugen Martin Camaj



Kondicionet urbanistike të objektit për prodhim produkteve të llaqeve, finos, kolles, etj, janë si më poshtë:

<b>Emri i Tregtar</b>	<b>EDER – TRADE</b>
<b>Sipërfaqja e zënë nga instalimi</b>	1000 m <sup>2</sup>
<b>Sipërfaqja në pronësi</b>	3064m <sup>2</sup>
<b>Veprimtaria</b>	Prodhim i llaqeve, finos, kolles, etj
<b>Statusi shoqërisë</b>	Aktiv
<b>Vendodhja e Aktivitetit</b>	Autostrada Durres – Tirane, Km 4, Godine 1 kateshe, Zona Kadastrale 8515, Nr. Pasurie 1/67, Durres

Në afërsi të zonës ku zhvillon aktivitetin subjekti “**EDER – TRADE**” nuk ka vepra arti, argjinaturo, linjë elektrike të tensionit të lartë dhe linjë uji që mund të dëmtohen nga zhvillimi i aktivitetit për “**Prodhim produkteve dhe nenprodukteve te ndertimit**”.

**Foto te instalimet**



## Shtojca 2



## Shtojca 2





## Shtojca 2



