

# PERMBLEDHJE JOTEKNIKE

**SUBJEKTI: BYBERI SHPK**

**NIPT: L39115601Q**

**ADMINISTRATORI: Avni Byberi**

## PERMBAJTJA

1- HYRJE

2- Informacion mbi shoqerine

3- Pershkrimi i projektit dhe veprimtarise

4- Pershkrimi teknik i projektit

5- Masat zbutese te ndikimeve negative

6- Konkluzione dhe rekomandime

## 1. HYRJE

Mjedisi dhe mbrojtja e tij nuk eshte i rendesishem vetem per njerezit por eshte thelbesor dhe i nevojshem per te gjitha qeniet ne toke. Njerezit duhet te kuptojne se si perdorimi i Burimeve mjedisore dhe perfitimet qe vijne nga ato te mos demtohen por te jete e mundur te perfitohet sot dhe ne te ardhmen. Ndotja e mjedisit nenkupton shkarkimet e cdo lloj mbetje nga pjese te materialeve te ndryshme ne uje, toke, ajer e cila shkakton ose mund te shkaktoje problem mjedisore te perkoheshme ose te perhershme ne balancen ekologjike te tokes. Sebashku me zhvillimin e madh qe eshte bere ne industri te ndryshme ne menyre te ngjashme me te njejten shpejtesi eshte rritur edhe sasia e mbetjeve nga perdorimi i te mirave materiale. Mbetjet industriale dhe ato urbane te patrajuara, emetimet e gazeve te demshem ne atmosfere, perdorimi i kimikateve te reja pa marre parasysh demet qe mund ti sjellin mjedisit kane sjelle problemet mjedisore me te cilat ne perballemi ne ditet e sotme. Ndaj eshte e nevojshme qe shoqeria te ndergjegjesohet per ta mbajtur sa me paster mjedisin ku jetojme duke marre masat e duhura per trajtimin e mbetjeve si dhe emetimin e gazeve te demshem ne atmosfere qe gjenerohen nga zhvillimi i aktiviteteve te ndryshme. Ne menyre qe te shmangen keto probleme njerezimi duhet te mesoj se si te menaxhohen burimet natyrore ne menyre te qendrueshme. Pra zhvillimi i qendrueshem i burimeve natyrore nuk eshte gje tjeter vecse perdorimi i tyre ne menyre ekonomike nga brezat e sotem per ti len keto burime te perdoren edhe nga brezat qe do te vijne. Qendrueshmeria perfshin menaxhimin e gjithe perberesve dhe burimeve natyrore e njerezore me qellim qe te pasurohen me kalimin e kohes dhe te sigurohet nje mireqenie per te gjithë. Zhvillimi i qendrueshem nuk i pranon politikat te cilat cojne ne uljen e bazes prodhuese dhe lene gjeneratat e ardhshme me prespektiva me te ulta (te varfëra) dhe/ose rreziqe me te medha se te tonat. Teknologjite qe kontribuojne ne zhvillimin e qendrueshem perfshijne kontrollin e ndotjes, prodhimin e energjise se riciklueshme, rikuperim burimesh dhe riciklim, menaxhim burimesh dhe kerkime shkencore.

### **Pasqyra e te dhënave kryesore**

**Projekti:** Impiant prodhimi asfalto-betoni

**Me vendndodhje:** Kukes, BAJRAM CURRI, BAJRAM CURRI, Lagjja “28 Gushti”, Qyteti Bajram Curri, Rrethi Tropoje-Shqiperi

**Kompania zhvilluese:** “Byberi” Sh.p.k

Kapaciteti maksimal: eshte 400 ton/dite

## 2-INFORMACION MBI SHOQERINE

Subjekti **BYBERI SHPK** eshte e regjistruar ne organet tatimore me nr identifikimi NIPT **L39115601Q** me vendndodhje **Kukes, BAJRAM CURRI, BAJRAM CURRI, Lagjja “28 Gushti”, Qyteti Bajram Curri, Rrethi Tropoje-Shqiperi.**

Subjekti **BYBERI SHPK** do te aplikojë per leje mjedisore te tipit B. Subjekti duke zhvilluar aktivitetin, do te beje te mundur nje menaxhim sa me te mire te burimeve natyrore.

### 3-PERSHKRIMI I PROJEKTIT DHE VEPRIMTARISE

#### Qellimi i zhvillimit te projektit

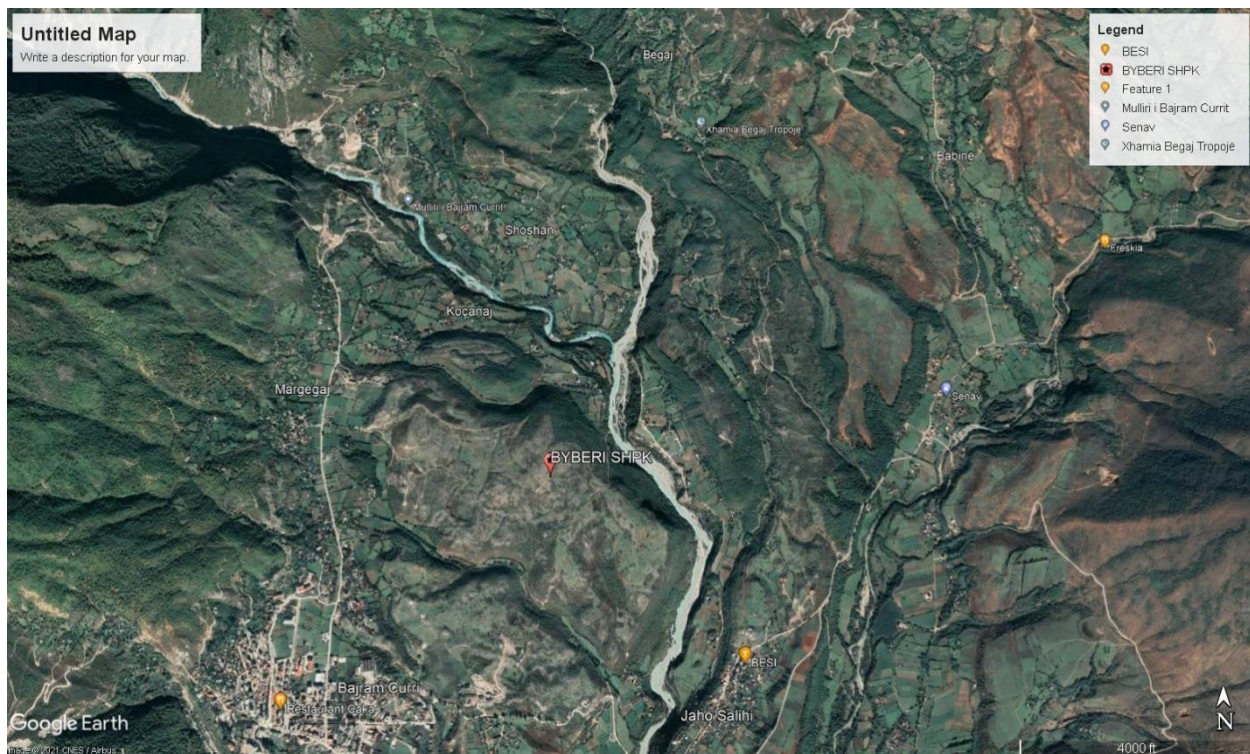
Veprimtaria qe do zhvilloje ky subjekt eshte “Veprimtarite e katranit dhe bitumit – ID 7.3.c Veprimtarite qe nuk perfshihen ne pikat 7.3.a ose 7.3.b, ose ne pika te tjera te kesaj Shtojce, qe perfshijne ngrohjen, por jo distilimin e katranit ose bitumit ne lidhje me ndonje veprimtari prodhimi”

Qellimi i ketij aktiviteti eshte prodhimi i asfaltit per shtrimin e rrugeve.

Te gjitha proceset e punes qe nga sigurimi i lendeve te para e deri ne prodhimin e produktit perfundimtar, do te zbatohen konform akteve ligjore ne fuqi per mbrojtjen e mjedisit dhe zhvillimin e qendrueshem te tij.

#### Vendodhja e projektit

Impianti i prodhimit te asfaltit te kompanise “**BYBERI SHPK.**” ndodhet ne Kukes, BAJRAM CURRI, BAJRAM CURRI, Lagjja “28 Gushti”, Qyteti Bajram Curri, Rrethi Tropoje-Shqiperi. Ne figuren e meposhtme eshte paraqitur nje pamje satelitore te vendndodhjes se impjantit.



Vendndodhja e subjektit

#### 4. PERSHKRIMI TEKNIK PROJEKTIT

Kompania prodhon asfalt per shtrim rrugesh. Procesi teknologjik i prodhimit te asfaltit bazohet ne perzjerjen e inerteve te ngurta me bitum te lengeshem ne nje temperature te caktuar. Per kete arsye lendet e para te perdorura ne aktivitetin prodhues jane inerte (lumi+mali) me granulometri te ndryshme dhe asfalt i nxehur. Lenda djegese qe perdoren ne kaldaje perkatese per ngrohjen e vajit oleo-termik, qe perdoret per shkrirjen e bitumit, eshte nafte. Temperatura maksimale e ngrohjes eshte deri ne 280°C. Tek djegesi i impiantit si lende djegese perdoret solar/nafte me perqendrim 920 gr/cm<sup>3</sup>. Kapaciteti makimal prodhues i impiantit eshte 400 ton/dite.

#### 5-MASAT ZBUTESE TE NDIKIMEVE NEGATIVE NE MJEDIS

##### **Masat e pergjithshme te propozuara per zbutjen e ndikimeve negative mjedisore**

Masat zbutese te ndikimeve negative konsistojne ne marrjen e masave per uljen e ndotjeve gjate procesit te prodhimit te asfaltit, si te pluhurit ne ajer, zhurmave, si dhe uljen e efekteve negative hapsinore ne territor, faune dhe flore.

##### ➤ **Parandalim**

Perzgjedhja e teknologjise me cikël te mbyllur me pajtueshmeri mjedisore

- Instalimi korrekt i makinave, sipas skemes teknologjike te permiresuar
- Perzgjedhja dhe trajnim i personelit per menyren e perdorimit te teknologjise dhe veprimit
- Siperfaqja e kantierit do te jete vazhdimisht e lagur per shmangien e ngritjes se pluhurit gjate aktivitetit;
- Kontroll i vazhdueshem dhe mirmbajtje e filtrave te kapjes se pluhurit dhe gazeve
- Sigurimi i sistemit te komandimit te pompave, filtrave dhe pastruesve te tjere;
- Zbatim i rigoroz i sigurimit teknik gjate punes dhe nderprerjes se saj
- Vezhgim dhe kualidim i vazhdueshem i te gjithe teknologjise se projektit, sistem i qarrkullimit te produktit, saracineska, tubo, valvola, tapa, guarnicione;
- Testimi periodik i teknologjise agregateve te saj

##### ➤ **Kontroll**

- Sigurimi i te gjitha pajisje te nevojshme per riparim, pastrim dhe nderhyrje ne rast emergjencash
- Sperkatje e sheshit te punes dhe rrugeve te levizjes se kamioneve ne kantier

- Levizje e ngadalte e automjeteve ne kantier dhe jashte tij
- Mirembajtja e makinerive dhe kamioneve te punes
- Transporti i inerteve me kamion te mbuluar mbulesa me Polietilieni
- Gjeneratori duhet te rrethohet me mur dhe te kete nje vend te vecante

#### ➤ **Nderhyrje**

- Riparim i menjehershem i difekteve dhe avarive teknologjike
- Aktivizim i menjehershem i stafit dhe mjeteve ne rast emetimesh dhe derdhjesh te pa parashikuara sipas skemes.
- Pastrim i menjehershem i derdhjeve aksidentale
- Njoftim i menjehershem i autoriteteve dhe njesive te specializuara ne rast emergjencash (zjarrfikes, autoambulanca)

#### ➤ **Administrim**

- Perdorimi dhe ruajtja me pergjegjesi e te gjithe infrastruktures dhe makinave sipas skemes dhe rregullave teknologjike.

- **Pluhura te shkaktuara gjate fazes se transportit (aerosole)**

Mjetet e transportit duhet te levizin te mbuluara gjate transportit te ngarkeses, mjetet duhet te pastrohen vazhdimisht nga balta para daljes se tyre nga kantieri

- **Emetim gazesh nga automjetet per transport te lendes se pare**

Sasia do te jete minimale por duhet te punohet me eficence dhe te ulet koha e mbajtjes ndezur pa gene nevoja e motoreve te mjeteve.

- **Emetim zhurmash vibracioni dhe aromash**

Duhet te kontrollohen vazhdimisht pajisjet dhe impiantet per zhurmen e shkaktuar. Edhe per kete ndikim duhet te shkurtohet ne maksimum koha e mbajtjes ndezur te motorave te mjeteve;

- **Menaxhimi i mbetjeve ngurta**

Administrata dhe punonjesit e kantierit do t'i kushtojne vemendje te vecante edhe ketij aspekti per te parandaluar ndotjen ne mjedis si riperdorim I lendes se etj. Ne mjediset e kantierit jane vendosur kosha te grumbullimit te mbetjeve te krijuara nga veprimtaria e kantierit. Mbetjet urbane shoqeria do t'i dergoje sipas nje marreveshje me njesine administrative te zones ne fjale ne pike grumbullimin e mbetjeve urbane te zones.

- **Programi i monitorimit dhe elementet e tij**

Ne pergatitjen e programit te monitorimit specialistet kane marre ne konsiderate mundesine per te realizuar nje monitorim realist te elementeve me ndikim ne mjedis. Persa me siper eshte menduar qe te perzgjidhen per tu monitoruar nga laboratore te nenkontraktuar nga vete shoqeria

ata elemente qe realisht mund te indentifikohen, maten, rregjistrohen dhe komunikohen ne organet e administrimit te mjedisit (AKM, etj). Te dhenat cilesore, sipas tabelës do te hidhen ne nje regjister qe administrohet nga vet kompania dhe do te dorezohen ne Agjensine Kombetare te Mjedisit sa here ju kerkohet, sipas proceduarve ligjore dhe rregulloreve ne fuqi.

## 6-KONKLUZIONE DHE REKOMANDIME

### Perfundime

- Zbatimi i projektit nuk do te kete pasoja negative te mundshme ne mjedisin e zones.
- Procesi teknologjik i prodhimit te asfaltit nuk shoqerohet me shkarkime të lëngta të rrezikshme.
- Lendet e para te përdorura për prodhimin e asfaltit jane inerte, bitum, naftë dhe keto magazinohen ne depozita metalike te mbyllur.
- Gjatë procesit të ngarkim – shkarkimit te materialit behet pluhur i lehte dhe drejtuesit e shoqerise do te marrin masa per sperkatjen me uje, për paisjen e punëtoreve dhe manovratorve te mjeteve te renda me mjetet e domosdoshme për mbrojtjen nga pluhuri, si kominoshe pune, kapele mbrojtese, doreza pune, maska për mbrojtjen nga pluhuri.
- Niveli i zhurmave qe vijne nga automjetet dhe pajisjet e tjera jane brenda normave te lejuara. Nuk perbejne problem shqetesues per punonjesit dhe as per banoret e zones perreth qe jane ne nje distance te konsiderueshme.
- Furnizimi me energji elektrike do te sigurohet nga rrjeti ekzistues qe mbulon zonen duke plotesuar te gjitha kushtet teknike.
- Zona ku do zbatohet projekti nuk njihet si zone e mbrojtuar me vlera arkitektonike dhe kulturore, pra nuk kemi ndryshime apo demtime te saj duke qene se nuk ekziton ne kete territor.
- Per nje pune sa me optimale në impiant zbatohen rregullat e sigurimit teknik dhe punetoret e manovratorët njihen me keto rregulla ne menyre periodike nga drejtuesit teknik te kantierit.

### Rekomandime

Duke ditur se gjate proceseve te punes ne linje emetohet në mjedis pluhur i lehte, ka zhurma te makinerive për të rritur sigurinë në punë të punonjësve dhe per te ulur ne maksimum impaktin ne mjedis, duhet të:

- Te behet rregullisht monitorimi i gjendjes teknike te automjeteve
- Te behet monitorimi periodik i emetimit te zhurmave ne mjedis.
- Te behet monitorimi periodik i emetimit te pluhurit ne ajer.
- Te njihen punonjesit periodikisht me rregullat e sigurimit teknik,



- Te mirembahen kanalet e drenazhimit te ujerave perreth perimetrit te aktivitetit
- Te menaxhohen mbetjet e ngurta ne bashkepunim me Njesine e Qeverisjes Vendore.
- Te sigurohet furnizim i mire me energji elektrike per te reduktuar ose shmangur oret e punes se gjeneratorit dhe nderprejre te procesit te punes.
- Te perdoret lende djegese e cilesise se pare per gjeneratorin dhe mjetet e transportit.
- Te aplikohet sperkatja me uje e shesheve te pa shtruara per te reduktuar pluhurin.
- Te mos depozitohet lende e pare ne sasi te medha, per te reduktuar demtimin e peizazhit dhe te erozionit te eres dhe te shiut.
- Te kryhet mirembajtja e automjeteve te transportit ne menyre periodike.
- Te vendosen kosha dhe postera sensibilizues per mbajtjen paster te ambjenteve.
- Investitori te respektoje detyrimet e vena ne Lejen Mjedisore qe do te miratohet nga Agjencia Kombetare e Mjedisit (AKM) dhe Ministria e Turizmit dhe Mjedisit.
- Subjekti te jete ne dijeni te kuadrit ligjor per mjedisin dhe ndryshimeve te tij.
- Te kryhet monitorimi i mjedisit sipas ligjeve ne fuqi dhe te dergohet nje relacion shkresor cdo 6 muaj prane Agjencise Kombetare te Mjedisit. Te respektohen normat e teknikes se sigurimit ne pune nga punetoret