

PERMBLEDHJE JO TEKNIKE

PËR AKTIVITETIN

***PRODHIMI I PRODUKTEVE TË PËRBËRA TËRËSISHT APO KRYËSISHT NGA DRURI NQS
VEPRIMTARIA PËRFSHIN:SHARRIMIN, SHPIMIN, FËRKIMIN ME RËRË, GDHENDJEN,
TORNIMIN, ZDRUKTHIMIN, KUJDESIN OSE TRAJTIMIN KIMIK TË DRURIT.***



***PRODHIMI I PRODUKTEVE TË PËRBËRA TËRËSISHT APO KRYËSISHT NGA DRURI NQS
VEPRIMTARIA PËRFSHIN:SHARRIMIN, SHPIMIN, FËRKIMIN ME RËRË, GDHENDJEN,
TORNIMIN, ZDRUKTHIMIN, KUJDESIN OSE TRAJTIMIN KIMIK TË DRURIT.***

SUBJEKTI: ITALSHQIPJA SRL SH.P.K.

**ADRESA: ZONA INDUSTRIALE, ISH KOMBINATI I DRURIT, RRUGA INXH GJOVALIN
GJADRI SHKODËR**

Qëllimit i projektit të propozuar;

Subjekti Italshqipja SRL sh.p.k. me adresë Zona Industriale, Ish Kombinati i drurit, Rruga Inxh Gjovalin Gjadri Shkodër është titullare e Lejes Mjedisore Nriidentifikimi 2068 dt.02.03.2016 të dhënë nga Ministria e Mjedisit për ushtrimin e veprimtarise ne prodhimin e produkteve te teresisht apo kryesiosht nga druri.Qellimi i projektit eshte prodhimi i produkteve te teresisht apo kryesiosht nga druri si dhe shitja ne tregun vendas ose te huaj.

Kordinatat Gaus-Kruger.

Nr	X	Y
1	4378743.71	4662724.96
2	4378778.48	4662784.74
3	4378799.75	4662782.16
4	4378804.49	4662800.22
5	4378857.66	4662793.78
6	4378854.94	4662764.63
7	4378927.12	4662753.88
8	4378912.12	4662642.45
9	4378859.83	4662648.21
10	4378867.79	4662711.11

Ortofoto e vendodhjes.





Veprimtaria ushtrohet në Shkodër në zonën Industriale Ish Kombinati Drurit
 Rruga Inxh Gjovalin Gjadhri me numër pasurie 17/22 zona kadastrale 8593.

Kordinatat Gaus-Kruger.

Nr	X	Y
1	4378743.71	4662724.96
2	4378778.48	4662784.74
3	4378799.75	4662782.16
4	4378804.49	4662800.22
5	4378857.66	4662793.78
6	4378854.94	4662764.63
7	4378927.12	4662753.88
8	4378912.12	4662642.45
9	4378859.83	4662648.21
10	4378867.79	4662711.11

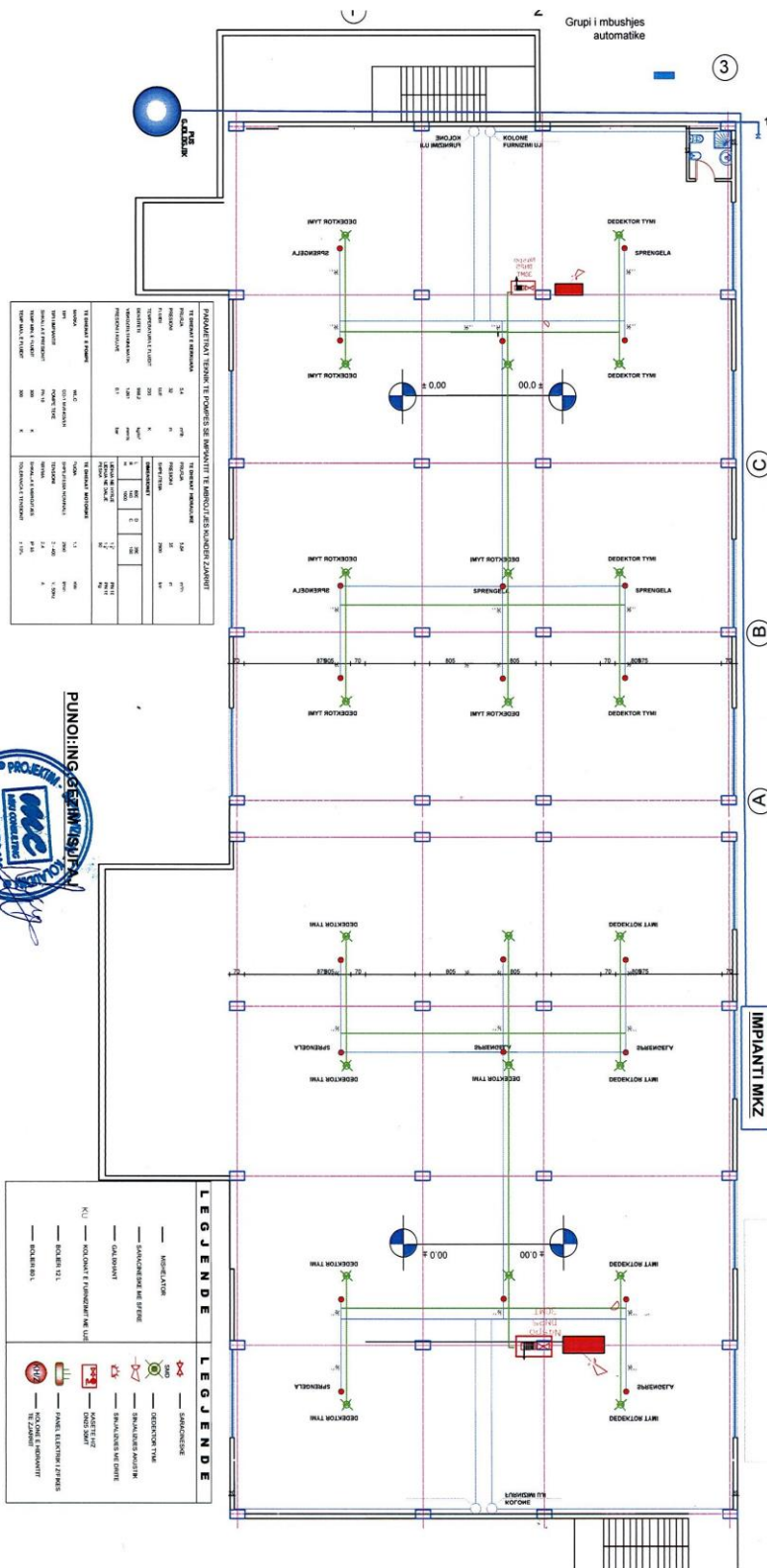
Foto e aktivitetit.



Skicat dhe planimetritë e objekteve të projektuara, strukturave të projektit, mënyrat dhe metodat që do të përdoren për ndërtimin e objektit dhe strukturave të projektit;

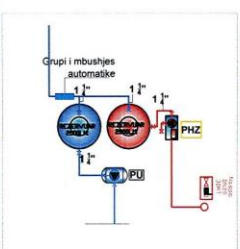
SKEMA TEKNOLOGJIKE

E MNZSH E SHOQERISE "ITALSHQIPJA" ISH KOMBINATI I DRURIT
 PLANIMETRIA PER MNZSH NE KUOTEN ± 0.00 SHK.1:150



EMENDIMI TËROR I TËRËSIAVE SHËRIMORE TË SHKURTIMIT TË SHKURTIMIT TË SHKURTIMIT

SHËRIMIMI	SHËRIMIMI	SHËRIMIMI	SHËRIMIMI	SHËRIMIMI	SHËRIMIMI
1.1	1.2	1.3	1.4	1.5	1.6
2.1	2.2	2.3	2.4	2.5	2.6
3.1	3.2	3.3	3.4	3.5	3.6
4.1	4.2	4.3	4.4	4.5	4.6
5.1	5.2	5.3	5.4	5.5	5.6
6.1	6.2	6.3	6.4	6.5	6.6
7.1	7.2	7.3	7.4	7.5	7.6
8.1	8.2	8.3	8.4	8.5	8.6
9.1	9.2	9.3	9.4	9.5	9.6
10.1	10.2	10.3	10.4	10.5	10.6
11.1	11.2	11.3	11.4	11.5	11.6
12.1	12.2	12.3	12.4	12.5	12.6
13.1	13.2	13.3	13.4	13.5	13.6
14.1	14.2	14.3	14.4	14.5	14.6
15.1	15.2	15.3	15.4	15.5	15.6
16.1	16.2	16.3	16.4	16.5	16.6
17.1	17.2	17.3	17.4	17.5	17.6
18.1	18.2	18.3	18.4	18.5	18.6
19.1	19.2	19.3	19.4	19.5	19.6
20.1	20.2	20.3	20.4	20.5	20.6
21.1	21.2	21.3	21.4	21.5	21.6
22.1	22.2	22.3	22.4	22.5	22.6
23.1	23.2	23.3	23.4	23.5	23.6
24.1	24.2	24.3	24.4	24.5	24.6
25.1	25.2	25.3	25.4	25.5	25.6
26.1	26.2	26.3	26.4	26.5	26.6
27.1	27.2	27.3	27.4	27.5	27.6
28.1	28.2	28.3	28.4	28.5	28.6
29.1	29.2	29.3	29.4	29.5	29.6
30.1	30.2	30.3	30.4	30.5	30.6
31.1	31.2	31.3	31.4	31.5	31.6
32.1	32.2	32.3	32.4	32.5	32.6
33.1	33.2	33.3	33.4	33.5	33.6
34.1	34.2	34.3	34.4	34.5	34.6
35.1	35.2	35.3	35.4	35.5	35.6
36.1	36.2	36.3	36.4	36.5	36.6
37.1	37.2	37.3	37.4	37.5	37.6
38.1	38.2	38.3	38.4	38.5	38.6
39.1	39.2	39.3	39.4	39.5	39.6
40.1	40.2	40.3	40.4	40.5	40.6
41.1	41.2	41.3	41.4	41.5	41.6
42.1	42.2	42.3	42.4	42.5	42.6
43.1	43.2	43.3	43.4	43.5	43.6
44.1	44.2	44.3	44.4	44.5	44.6
45.1	45.2	45.3	45.4	45.5	45.6
46.1	46.2	46.3	46.4	46.5	46.6
47.1	47.2	47.3	47.4	47.5	47.6
48.1	48.2	48.3	48.4	48.5	48.6
49.1	49.2	49.3	49.4	49.5	49.6
50.1	50.2	50.3	50.4	50.5	50.6
51.1	51.2	51.3	51.4	51.5	51.6
52.1	52.2	52.3	52.4	52.5	52.6
53.1	53.2	53.3	53.4	53.5	53.6
54.1	54.2	54.3	54.4	54.5	54.6
55.1	55.2	55.3	55.4	55.5	55.6
56.1	56.2	56.3	56.4	56.5	56.6
57.1	57.2	57.3	57.4	57.5	57.6
58.1	58.2	58.3	58.4	58.5	58.6
59.1	59.2	59.3	59.4	59.5	59.6
60.1	60.2	60.3	60.4	60.5	60.6
61.1	61.2	61.3	61.4	61.5	61.6
62.1	62.2	62.3	62.4	62.5	62.6
63.1	63.2	63.3	63.4	63.5	63.6
64.1	64.2	64.3	64.4	64.5	64.6
65.1	65.2	65.3	65.4	65.5	65.6
66.1	66.2	66.3	66.4	66.5	66.6
67.1	67.2	67.3	67.4	67.5	67.6
68.1	68.2	68.3	68.4	68.5	68.6
69.1	69.2	69.3	69.4	69.5	69.6
70.1	70.2	70.3	70.4	70.5	70.6
71.1	71.2	71.3	71.4	71.5	71.6
72.1	72.2	72.3	72.4	72.5	72.6
73.1	73.2	73.3	73.4	73.5	73.6
74.1	74.2	74.3	74.4	74.5	74.6
75.1	75.2	75.3	75.4	75.5	75.6
76.1	76.2	76.3	76.4	76.5	76.6
77.1	77.2	77.3	77.4	77.5	77.6
78.1	78.2	78.3	78.4	78.5	78.6
79.1	79.2	79.3	79.4	79.5	79.6
80.1	80.2	80.3	80.4	80.5	80.6
81.1	81.2	81.3	81.4	81.5	81.6
82.1	82.2	82.3	82.4	82.5	82.6
83.1	83.2	83.3	83.4	83.5	83.6
84.1	84.2	84.3	84.4	84.5	84.6
85.1	85.2	85.3	85.4	85.5	85.6
86.1	86.2	86.3	86.4	86.5	86.6
87.1	87.2	87.3	87.4	87.5	87.6
88.1	88.2	88.3	88.4	88.5	88.6
89.1	89.2	89.3	89.4	89.5	89.6
90.1	90.2	90.3	90.4	90.5	90.6
91.1	91.2	91.3	91.4	91.5	91.6
92.1	92.2	92.3	92.4	92.5	92.6
93.1	93.2	93.3	93.4	93.5	93.6
94.1	94.2	94.3	94.4	94.5	94.6
95.1	95.2	95.3	95.4	95.5	95.6
96.1	96.2	96.3	96.4	96.5	96.6
97.1	97.2	97.3	97.4	97.5	97.6
98.1	98.2	98.3	98.4	98.5	98.6
99.1	99.2	99.3	99.4	99.5	99.6
100.1	100.2	100.3	100.4	100.5	100.6

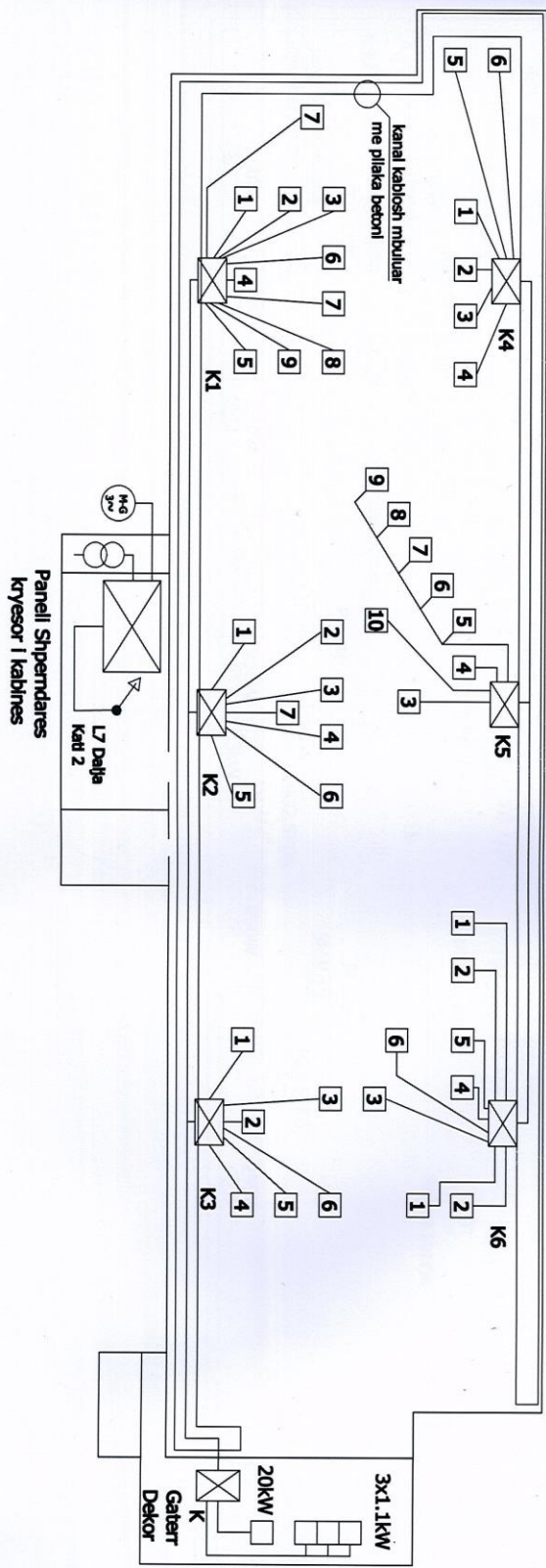


LEGJENDE

SHËRIMIMI	SHËRIMIMI	SHËRIMIMI	SHËRIMIMI	SHËRIMIMI	SHËRIMIMI
1.1	1.2	1.3	1.4	1.5	1.6
2.1	2.2	2.3	2.4	2.5	2.6
3.1	3.2	3.3	3.4	3.5	3.6
4.1	4.2	4.3	4.4	4.5	4.6
5.1	5.2	5.3	5.4	5.5	5.6
6.1	6.2	6.3	6.4	6.5	6.6
7.1	7.2	7.3	7.4	7.5	7.6
8.1	8.2	8.3	8.4	8.5	8.6
9.1	9.2	9.3	9.4	9.5	9.6
10.1	10.2	10.3	10.4	10.5	10.6
11.1	11.2	11.3	11.4	11.5	11.6
12.1	12.2	12.3	12.4	12.5	12.6
13.1	13.2	13.3	13.4	13.5	13.6
14.1	14.2	14.3	14.4	14.5	14.6
15.1	15.2	15.3	15.4	15.5	15.6
16.1	16.2	16.3	16.4	16.5	16.6
17.1	17.2	17.3	17.4	17.5	17.6
18.1	18.2	18.3	18.4	18.5	18.6
19.1	19.2	19.3	19.4	19.5	19.6
20.1	20.2	20.3	20.4	20.5	20.6
21.1	21.2	21.3	21.4	21.5	21.6
22.1	22.2	22.3	22.4	22.5	22.6
23.1	23.2	23.3	23.4	23.5	23.6
24.1	24.2	24.3	24.4	24.5	24.6
25.1	25.2	25.3	25.4	25.5	25.6
26.1	26.2	26.3	26.4	26.5	26.6
27.1	27.2	27.3	27.4	27.5	27.6
28.1	28.2	28.3	28.4	28.5	28.6
29.1	29.2	29.3	29.4	29.5	29.6
30.1	30.2	30.3	30.4	30.5	30.6
31.1	31.2	31.3	31.4	31.5	31.6
32.1	32.2	32.3	32.4	32.5	32.6
33.1	33.2	33.3	33.4	33.5	33.6
34.1	34.2	34.3	34.4	34.5	34.6
35.1	35.2	35.3	35.4	35.5	35.6
36.1	36.2	36.3	36.4	36.5	36.6
37.1	37.2	37.3	37.4	37.5	37.6
38.1	38.2	38.3	38.4	38.5	38.6
39.1	39.2	39.3	39.4	39.5	39.6
40.1	40.2	40.3	40.4	40.5	40.6
41.1	41.2	41.3	41.4	41.5	41.6
42.1	42.2	42.3	42.4	42.5	42.6
43.1	43.2	43.3	43.4	43.5	43.6
44.1	44.2	44.3	44.4	44.5	44.6
45.1	45.2	45.3	45.4	45.5	45.6
46.1	46.2	46.3	46.4	46.5	46.6
47.1	47.2	47.3	47.4	47.5	47.6
48.1	48.2	48.3	48.4	48.5	48.6
49.1	49.2	49.3	49.4	49.5	49.6
50.1	50.2	50.3	50.4	50.5	50.6
51.1	51.2	51.3	51.4	51.5	51.6
52.1	52.2	52.3	52.4	52.5	52.6
53.1	53.2	53.3	53.4	53.5	53.6
54.1	54.2	54.3	54.4	54.5	54.6
55.1	55.2	55.3	55.4	55.5	55.6
56.1	56.2	56.3	56.4	56.5	56.6
57.1	57.2	57.3	57.4	57.5	57.6
58.1	58.2	58.3	58.4	58.5	58.6
59.1	59.2	59.3	59.4	59.5	59.6
60.1	60.2	60.3	60.4	60.5	60.6
61.1	61.2	61.3	61.4	61.5	61.6
62.1	62.2	62.3	62.4	62.5	62.6
63.1	63.2	63.3	63.4	63.5	63.6
64.1	64.2	64.3	64.4	64.5	64.6
65.1	65.2	65.3	65.4	65.5	65.6
66.1	66.2	66.3	66.4	66.5	66.6
67.1	67.2	67.3	67.4	67.5	67.6
68.1	68.2	68.3	68.4	68.5	68.6
69.1	69.2	69.3	69.4	69.5	69.6
70.1	70.2	70.3	70.4	70.5	70.6
71.1	71.2	71.3	71.4	71.5	71.6
72.1	72.2	72.3	72.4	72.5	72.6
73.1	73.2	73.3	73.4	73.5	73.6
74.1	74.2	74.3	74.4	7	

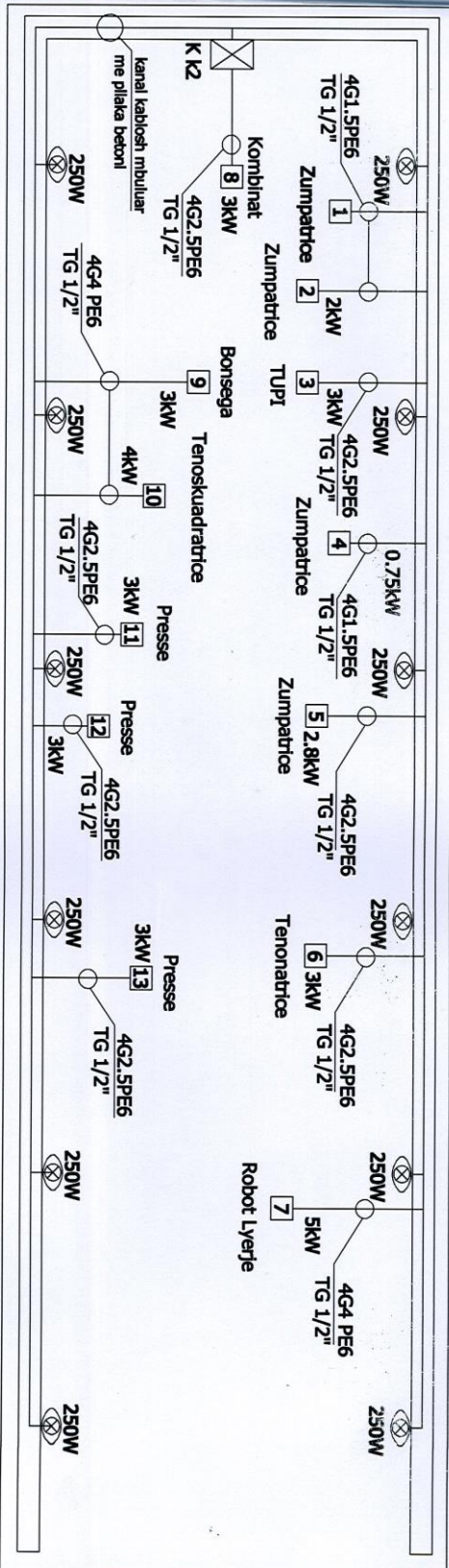
SHENIM TEKNIK :

PER TE MOS RENDUAR PARAQITJEN NE VIZATIM, TE DHENAT TEKNIKE TE KABLIMEVE TE MAKINAVE , VENDOSJES DHE FUQISE ELEKTRIKE GJENDEN NE SKEMEN ELEKTRIKE PERKATESISHT PER QDO KUADER SHPERNDARRES NGA K1 DERI K6 , FLETA E04.01 DERI E04.06



Objekti : Prodhime e Përpunime Druri, Zona Industriale Ishi Kombinali Drurit Shtodor		Plan : Installimi Elektrik Planvendosja dhe linjat elektrike te makinerve Kati 1	
Shoqeria : ITALSHQIPJA			
Projektues	Firma	Mbikqyrje Kollaudim	Firma
Ing. Tonin Dodani		Ing. Tonin Dodani	
Projekti : PROJEKTI ELEKTRIK I ZBATIMIT		Ing. Tonin Dodani	
		Projektim Zbatim	
		Vincenzo SOMMA	
		SH :	
			Totall 21

Mr. F. 0552



Objekti : Prodhimit e Përpunimit Druri, Zona Industriale Ishi Kombinatit Drujt Shtodor		Plani : Instalimi Elektrik Planvendosja e makinerive dhe ndërrimit Kat 2	
Shoqëria : ITALSHQIPRIA			
Projektues	Firma	Mbikqyrje Kolaudim	Firma
Ing. Tonin Dodani		Ing. Tonin Dodani	
Projekti : PROJEKTI ELEKTRIK I ZBATIMIT	Ing. Tonin Dodani	Porositësi	Viti 2014
	Projekti i Zbatimit	W/Inzenzo SOMMA	SH :
	Det. E. 0552		Totalli 21

PERSHKRIMI I PROJEKTIT

Materialet e përdorura për ndertimine e strukutrave të reparteve janë të kategorisë së padjegshme , pra të kategorisë së qëndrueshme ndaj zjarrit .Muret mbajtëse dhe muret e shkalleve janë parashikuar me materiale inorganike të padiegshme (tulla qeramike dhe beton i armuar) .Po me këto materiale është parashikuar edhe ndërtimi i kolonave dhe strukturave të ndërkateve dhe muret ndarëse të zyrave .Pranë sheshit ku ndërtohet banesa nuk ka objekte që paraqesin rrezik zjarri.Eshtë zonë e banuar dhe joindustriale .Studimi urbanistik i sheshit të ndërtimit ka parashikuar edhe rrugë të kalimit të automjeteve. Dhe zgjidhja e zyrave është atillë që nga koridori dilet në shkallë kryesore dhe nga aty jashtë.

Siperfaqja e sheshit	12 263 m ²
Siperfaqja e ndërtimit	2073m ²
Koeficienti i shfrytëzimit	24.5%
Nr i kateve	1kat
Lartesia e përgjithshme	7.5m

Distanca e volumit nga kufiri i pronës.

1-Veriu	nr pasurie 17/18,17/21
2-Jug	nr pasurie 17/23
3-Lindja	nr pasurie 17/21
4- Perëndim	nr pasurie 17/2

Sistemi Kryesor i Furnizimit me Ujë.

Furnizimi me ujë aktiviteteti i kryen nga rrjeti egzistues i Ujsjellësit Shkodër. Uji grumbullohet në një depo të veçantë me një $v=2000\text{m}^3$ e cila është e instaluar në një pjesë të aktivitetetit.

Sistemi i Furnizimit me Energji Elektrike.

Furnizime me energji elektrike i objektit bëhet nga ndërmarrja elektrike që administron rrjetin elektrik OSHE Shpëmdarje Zona Shkodër sipas kontratës lidhur me këtë ndërmarrje .

Lëndët e para për prodhimin dhe përpunimin e drurit.

Dru,Mdf (emtjev).

Pllaka zdrukthi.

PVC.

Akrilik.

Leter per veshje.

Lëndët ndihmëse

Bojë

Ngjitesa (tutkall ,vinovil etj)

Vida,thumba ,gozhda të përmasave të ndryshme

Letër

Sasia e lëndës së parë që përpunohet është rreth 1500-2000m³ ne vit, ndërsa mbetjet e tallashit që gjenerohen do te behen pelet.

Te gjithë mbetjet e tallashit do ti nenshtrohen procesit per tu bere pelet.

Duhet theksuar se aktiviteti jonë konsiston në prodhime të drurit ,ndërsa lëndën e parë e marim nga Italia gjë të cilën e kemi edhe me regjim doganorë.

Dhe në pjesën më të madhe kryejm prodhime të pjesëvë prej druri të cila shërbejn për vegla pune por ka edhe raste që prodhohen pjesë të ndryshme të karrigeve,tavolinave etj.

Duhet theksuar se aktiviteti jonë ka eshte i pajisur me Leje Mjedisore por duke qene se po shtojme makineri te re po i nenshtrohemi procedures per Ndryshim Kushtesh.

Mendojm se aktiviteteti jonë është i rregullt dhe i jep një ndimë të konsiderushëm zonës në fjalë pasi kemi një numër prej 32 punonjësish.

Aktiviteti konsiston në prerje gdhendje sharrim të drurit i cili pasi i nënshtrohet procesit të zhdoganimit vendoset në magazinën përkatëse e cila është e mbuluar.

Më pasë meren trupat dhe kalojnë në procesin e sharrimit në pjesë më të vogla,nga kjo pjesë shumica e drurëve kalojnë në procese si zmerilim kalojnë në formën nga katrorë në formë të rrumbullakët etj.

Po ashtu një pjesë e materialit të drurit përdoret edhe për kryerjen e karrigeve si dhe tavolinave sipas kërkeses.

Një pjesë e drurit që përgatitet sipas kërkesës kalonë në dhomën e stazhonimit ku i nënshtohet procesit të stazhonimit për një perjudh 6-mujore.

Dhoma e stazhonimit e merë nxehtësin nga kaldaja që është e instaluar në aktivitet,lënda djegëse që përdoret në kaldaj është një pjesë e materjalit të drurit e cila nuk tregtohet si dhe nuk meret nga firma e pelletit.

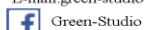
Po ashtu duhet theksuar që në aktivitet është instaluar një sistem aspirimi shumë efikas,dhe kryen thithjen e të gjithë pluhërave që gjenerohen nga çdo makineri duke mos lejuar e emetimet e pluhërave ne brëndësi të aktivitetetit.Aspiratori pasi kryen procesin e thithjes së pluhërave i kalon nëpër thasë përkatës dhe më pasë vendosen te vëndi i përcaktuar për tu evaduar nga aktiviteteti i pelletit.

Përshkrimi i makinerive.

- Makineri kalibrim zmerilim
- Makinë prefje sharre
- Presë për perp druri
- Preseme membrane
- Pantograf
- Kompresor ajri
- Silos metalik i përdor
- Pirun me gaz
- Impjant aspirimi
- Kaldaje përe perdor Sistem ngrohje ,stazhonim.
- Makineri sharre Disk karel
- Makineri freze
- Makineri kompresore
- Makineri furre tharje
- Makineri kompresore
- Makineri zmeriluese Gjenerator
- Gjenerator te vegjel
- Makineri kalibruese
- Makineri linje perp druri
- Sharre prerese korent Elektromotor
- Aparat lageshtie
- Aparat punim druri
- Aparatplan
- Aparat profil pv30f6-p
- Aparat energjie kabin
- Makineri druri daiu
- Makineri perp metali Ventilator aspirimi
- Makineri prerese mer injektim
- Makineri druri
- Karroea vine te vogla
- Mak perp druri Depozite
- Rafte metalike
- Grup antizjarre
- **Makineria e Peletit**



Adresa:Lagja 7 Rr Hajdar Demiri Durres
Cel +355 69 37 67 595
E-mail:green-studio@hotmail.com



Vendi ku depozitohet lënda e parë.



Segatronchi(sharrë për prerje trupash) Tranfil(Materiali i drurit futet në formë katrore dhe del në formë të rrumbullakët)



Zumpatriçe(makineri që lëmon drurin)



Sagomatriçe(makineri që i bën elementët sipas formës)



Skvadratrice drrese



Sharre prerese korent Elektromotor



Mbetjet që gjenerohen nga procesi Teknologjik.



Kaldaja (Lënda djegëse janë copa druri)



Dhoma ku stazhinohet lënda drusore. Sistemi i aspirimit të pluhrave të aktivitetit



Makineria e Peletit

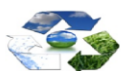
Parametrat teknikë:

artikuj	Parametrat teknikë
kapacitet	SZLP-320
Fuqia kryesore e motorit	200-300kg / h
Fuqia ushqyese	22 KW * 2
Fuqia e kondicionerit	1.5KW
Fuqia e ushqyesit të detyruar	3KW
Diametri i brendshëm i vdesit	0.75KW
Gjerësia efektive e vdes	ø320mm
Rrotulloni shpejtësinë e vdesit të unazës	105mm
Rrotulloni shpejtësinë e ushqyesit	446r / min
Rrotulloni shpejtësinë e kondicionerit	12 ~ 120 r / min
Madhësia e peletit	360 r / min
Numri i rullit	ø6mm
Diametri i rrotullës	2
Shkalla e formimit të peletit	ø136mm
	≥95%

Përgatiti Raportin;


Green-Studio

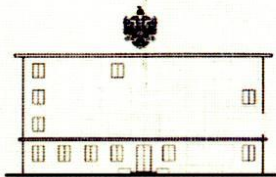
Ing Ervis MALAJ



GREEN-STUDIO

Adresa: Lagja 7 Rr. Hajdar Demiri Durres
Cel +355 69 37 67 595
E-mail: green-studio@hotmail.com

 Green-Studio



REPUBLIKA E SHQIPËRIE
MINISTRIA E MJEDISIT

Nr. 4935 Prot.

Tiranë, më 22.06 2017

Nr. identifikues 361

ÇERTIFIKATË

Në mbështetje të Vendimit të Këshillit të Ministrave Nr. 122, datë 17.02.2011 Për një ndryshim në Vendimin Nr. 1124, datë 30.7.2008, të Këshillit të Ministrave, "Për miratimin e rregullave, të procedurave dhe kriterëve për pajisjen me certifikatën e specialistit, për vlerësimin e ndikimit në mjedis dhe auditimin mjedisor":

Z. ERVIS MALAJ

Çertifikohet për hartimin e raporteve të vlerësimit të ndikimit në mjedis, për të kryer auditimin mjedisor, për hartimin e ekspertizave për probleme mjedisore dhe thirrjen si ekspert për të vlerësuar një raport të vlerësimit të ndikimit në mjedis ose rezultatet e një auditimi.

MINISTRI


Lefter KOKA



REPUBLIKA E SHQIPËRIE
MINISTRIA E ZHVILLIMIT
EKONOMIK, TURIZMIT,
TREGTISË DHE SIPËRMARRJES

LICENCË



LN-9472-04-2015	NUIS/NIPT: L51607502C
Subjekti: Ervis Malaj	
Adresa: Durres, DURRES, Durres, Lagjia 7, rruga Hajdar Demiri, pallat 8-katësh, zona kadastrale 8512, nr pasurisë 5/192, kati i parë.	
Kodi: III.2.A (1+2)	Kod tjetër:
Data e lëshimit: 12/02/2016	Afati i vlefshmërisë: Pa afat
Kategoria	
Shërbime ekspertize dhe/ose profesionale lidhur me ndikimin në mjedis	
Nënkategoria	
Veprimtaritë e ekspertizës lidhur me ndikimin në mjedis	
Veprimtari specifike	
1. Ndikim në mjedis 2. Auditim mjedisor	
Adresa Durres	
Katëshi, zona kadastrale	
Specialiteti	
Pa afat veprimtari	
Kategoria	
Shërbime ekspertize dhe/ose profesionale lidhur me ndikimin në mjedis	

Emërtimi përshkrues i veprimtarisë

Vlerësim i ndikimit në mjedis dhe auditim mjedisor

Kufizime specifike

Licenca ushtrohet sipas kufizimeve në legjislacionin në fuqi

Detyrime specifike

Licenca ushtrohet sipas detyrimeve në legjislacionin në fuqi

Vendi i kryerjes së veprimtarisë

Në të gjithë territorin e Republikës së Shqipërisë

Nënshkrimi i sportellit:

SHUKI TRASKA



Veprimtari e ekspertizës dhe/ose profesionale lidhur me ndikimin në mjedis