

RELACION TEKNIK

Klasifikimi aktual i aktivitetit eshte: "Punishte per perpunimin e llamarines/konstruksione mekanike (per krijimin e panelave sandwich dhe konstruksioneve prej metali dhe druri) dhe godine sherbimesh/magazinim (zyra, njesi tregtimi, magazinim)".

Fazat kryesorete ketij aktiviteti jane:

Faza e pare

Kompania Blen lenden e pare, llamarine te gatshme ne forme ruloni sic do te vleresohet nga plan i punes, e cila merret nga shoqeri apo persona fizike qe jane te pajisura me leje perkatese per tregtimin eketij materiali te gatshem konform legjislacionit ne fuqi. Mbetjet qe prodhohen nga perpunimi i pllakes se llamarines përbëjnë rreth 2-3% per 1m² flete llamarine i cla shitet pasi perpunohet nga aktivitete te tjera perpunuese qe prodhojne flete llamarine per qellime te ndryshme industriale.

Faza e dyte

Trasportimi i rulonave te llamarines realizohet me kamion nga vendodhja perkatese. Ky transport do te realizohet nga shoqeria e cila e merret me sigurimin e kesaj lende te pare.

Faza e trete

Magazinimi i rulonave te llamarines

Pasi perpunohet (dhenia e formave te ndryshme sipas sistemeve qe do te projektohen) dhe prodhohen elementet e gatshem per prodhimin e panelave sandwich mbushen sipas rastit ku si element mbushesh perdoret polisteroli apo element te tjere sipas strukturave qe do te montohen. Ato depozitohen dhe magazinohen te venddepozitime te ndara, ku sheshi eshte i mire sistemuar, i betonuar si dhe i rrethuar prane zones se instalimeve te AUTO LINE.

Transporti drejt konsumatorit

Elementet e gatshem sipas kerkeses se konsumatorit transferohet nga punishja , per ne objekt me ane te kamionit te shoqerise per ne mjediset perkates te kompanise qe e ka prositur per ta perdorur ne ambjentin ku do te realizohet projekti.

MAGAZINIMI (Llamarine)



PERPUNIM & KRIJIM I ELEMENTEVE



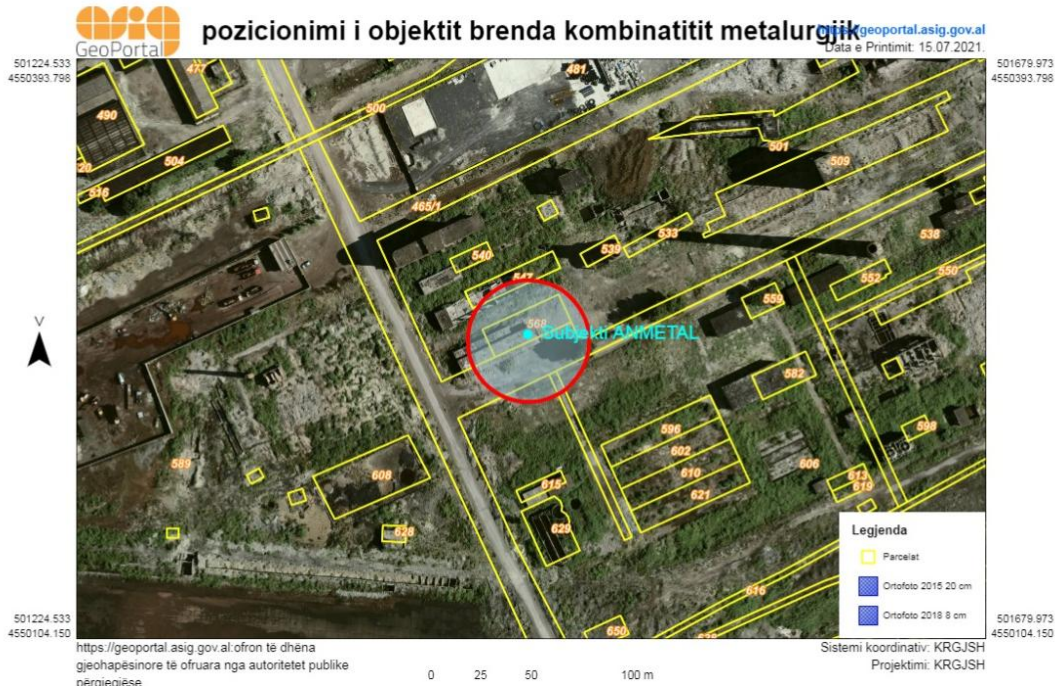
TRANSPORTIMI PER PERDORIM

Pershkrimi i aktivitetit: Nuk janë analizuar zona të tjera, por është bërë përzgjedhja e kësaj zone nga investitori dhe kjo lidhet ngushtë me faktin se investitori ka truallin në pronësi dhe të pajisur me Lejet perkatese të leshuara nga institucionet, i cili i ka kaluar me të drejtë përdorimi të aktiviteti ekzistues “Magazine” e cila nuk ka qene e pajisur me Leje Mjedisore. Gjithashtu zgjedhja e këtij sheshi si alternative e vetme ka ardhur si rezultat i vetë zhvillimit të kësaj zone me situatën aktuale të saj.

Furnizimi me ujë dhe me energji elektrike do të bëhet nga rrjetet perkatese s, për ujin kryesisht përdoret me kompani private sipas nevojave gjithashtu në subjektin është një pus i vjetër ekzistues i cili është duke u pajisur me sahat për legalizimin e tij duke qene se do të kemi përdorim të tij thjesht për qëllime higjieno sanitare.

Trualli i zonës në fjalë do të plotësohet me të gjitha ndërtimet e nevojshme për një instalim bashkëkohor me parkim për mjetet e transportit dhe të ndërtimit sic janë kamionat, rrugë të brendshme si dhe ndarja nga rruga me breza të gjelbra.

Pozicionimi i zonës së studiuar është në të djathtë të Elbasan, Bradashesh cila konsiderohet si një zonë me zhvillim të veprimtarive komerciale dhe industrisë së lehtë. Gjithashtu në funksion të zonës, lind një kërkesë me e lartë për të përket respektimit rigoroz të normativave të shfrytëzimit të sipërfaqes dhe distancave normative të përcaktuara nga “Rregullorja model e planifikimit të zhvillimit të territorit”.



Ne aspektin kompozicional zgjidhja eshte e bazuar ne krijimin e hapësirave te proporcionuara, pa humbur logjiken urbanistike te pranishme ne rrethinat e zones se studiuar. Instalimet jane zgjedhur ne menyre te tille ku konsumi energjistik te jete sa me eficient. Vleresimi identifikon nese ndikimet jane mesatare, te pranueshem, te rendesishem, te drejtperdrejte apo te terthorte.

Pas viteve 90 zona perreth mori nje zhvillim sidomos ne aspektin e ndertimeve te objekteve komerciale dhe vitet e fundit te objekteve industriale sidomos pergjate rruges se FusheKrujes (Aksit kryesor Tirane – Kruje). Perreth kesaj prone ka objekte te reja te ndertuar vitet e fundit, sic mund te vleresojme Kompleksi Kastrati, grumbullim te vajrave te amballazhaur ne qe ne vendprodhim, restorante, zyra projektimi, etj.

Funksionimi dhe kapacitetet.

Aktiviteti prodhon profile dhe konstruksione metalike sipas projektit te klientit Eshte paraqitur me poshte plani i vendosjes se makinerive te perdorura ne aktivitet brenda mjediseve te tij.

Disa foto

