

RAPORT TEKNIK

PËR AKTIVITETIN

FABRIKA PËR PRODHIMIN E USHQIMEVE ME BAZË PESHKU DHE VAJRAVE TË PESHKUT



Klasifikimi i subjekti sipas ligjit Nr. 10 440 datë 07.07.2011 “Për Vlerësimin e Ndikimit në Mjedis”, Shtojca II Projektet që i nënshtrohen procedurës paraprake të Vlerësimin të Ndikimit Në Mjedis.

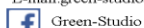
Shtojca II pika 7 ë Fabrika për prodhimin e ushqimeve me bazë peshku dhe vajrave të peshkut

Adresa: ELBASAN RRUGA ELBASAN-METALURGJI,KM.5,ZONA KADASTRALE NR.3965, PASURIA NR.163, KATI I PARE.

ELBASAN 2021



Adresa:Lagja 7 Rr Hajdar Demiri Durres
Cel +355 69 37 67 595
E-mail:green-studio@hotmail.com



Raporti Teknik i projektit:

- ***Qëllimit i projektit të propozuar;***
- ***Planimetria e vendodhjes së projektit, ku të pasqyrohen në hartën topografike kufijtë e sipërfaqes, të shoqëruar me koordinatat sipas sistemit Gaus Kruge, fotografi dhe të dhëna për përorimin egzistues të sipërfaqes që do të përdore përkohësisht ose përherë nga projekti, gjatë fazës së ndërtimit ose funksionimit të veprimtarisë;***
- ***Informacion për qendrat e banuara në zonën ku propozohet të zbatohet projekti, shoqëruar me fotografi dhe të dhëna për distancën e tyre nga vendodhja e projektit të propozuar, si dhe përcaktimin e njësisë së qeverisjes vendore që administron territorin ku propozohet projekti;***
- ***Skica dhe planimetritë e objekteve të përdorimit dhe strukturave të projektit;***
- ***përshkrimin e proceseve ndërtimore dhe teknologjike, përfshirë kapacitetet prodhuese / përpunuese, sasi të lëndëve të para dhe produkteve përfundimtare të projektit;***
- ***Informacion për infrastrukturën e nevojshme për lidhjen me rrjetin elektrik, furnizimin me ujë, shkarkimet e ujrave të ndotur dhe mbetjeve, si dhe informacionin për rrugët egzistuese të aksesit apo nevoja për hapjen e të rrugëve të reja;***
- ***Programin për ndërtimin, kohëzgjatjen e ndërtimit, kohëzgjatjen e planifikimit të funksionimit të projektit, kohën e mundëshme të përfundimit të funksionimit të projektit dhe sipas rastit, edhe fazën e planifikuar të rehabilitimit të sipërfaqes pas mbarimit të funksionimit të projektit;***
- ***Lëndët e para që do të përdoren për ndërtimin dhe mënyra e sigurimit të tyre (materialet ndërtimit, uji dhe energjia)***

- *Informacion në lidhje të mundëshme të projektit me projekte të tjera egzistuese përreth pranë zonës së projektit;*
- *Informacion për alternativat e marra në konsiderat për sa i takon përzgjedhjes së vendodhjes së projektit dhe teknologjisë që do të përdoren;*
- *Të dhëna për përdorimin e lëndëve të para gjatë funksionimit, përfshirë sasinë e ujit të nevojshëm, të energjisë, lëndëve djegëse dhe për mënyrën e sigurimit të tyre;*
- *Aktivitete të tjera që mund të nevojiten për zbatimin e këtij projekti, si ndërtimi i kampeve apo rezidecave etj;*
- *Informacion për lejet, autorizimet dhe liçencat e nevojshme për projektin, në përputhje me përcaktimet e bëra në legjislacionin në fuqi, si dhe institucioneve kompetente për lejimin / autorizimin / liçencimin e projektit;*
- *Kopje të lejeve, autorizimeve dhe liçencave që disponon zhvilluesi për projektin e propozuar, në përputhje me përcaktimet e bëra në legjislacionin në fuqi, si dhe institucione ve kompetente për lejimin / autorizimin / liçencimin e projektit.*

Qëllimit i projektit të propozuar;

Qëllimi i projektit të propozuar është perpunimi dhe konservimi i peshkut e cila zhvillohet ne kapanon te marre me qera ne pronese te kompanise Blufish Group shpk. Prona e marre me qera nga aktiviteti ndodhet ne zonen kadastrale 3965 me nr pasurie 163 dhe siperfaqe 3440m². Në këtë projekt do të zbatohet një projekt që parashikon respektimin e kushteve mjedisore, sistemimin e terrenit përreth si dhe do të krijohet sipërfaqja e gjelbër, sipas projektit të përgatitur nga grupi i projektimit.Në këtë ndërmarje bëhet kriposja, filetimi dhe ambalazhimi i peshkut në ambalazh ushqimor, qese me vakum, vasketa, kavanoza qelqi dhe kanaçe metalike.

Kordinatat Gaus-Kruger.

NR	X	Y
1	4551681.64	4418783.17
2	4551724.8	4418877.48
3	4551696.36	4418890.87
4	4551652.4	4418792.91

Nga pikpamja topografike, aktiviteti shtrihet në një terren të sheshtë dhe fushor.

Nga pikpamja kadastrale aktiviteti ndodhet në zonën kadastrale Nr **3965** dhe me numër pasurie **163** me vendodhje në Ish Kombinati Metalurgjik Elbasan.

Planimetria e vendodhjes së projektit, ku të pasqyrohen në hartë topografike kufijte e siperfaqes të shoqëruar me koordinatat, sipas sistemit koordinativ GAUS KRUGER, fotografi dhe te dhena per perdorim ekzistues te siperfaqes qe do te përdoret përkohesisht apo perhere nga projekti, gjate fazes se ndertimit apo funksionimit te veprimtarise;

Me kërkesë të shoqërisë Kiara Fish Sh.p.k po përpilohet studimi i gjendjes së zonës në të cilën do të kryhet perpunimi dhe konservimi I peshkut me vendodhje Elbasan Rruga Elbasan-Metalurgji,km.5, zona kadastrale nr.3965, pasuria nr.163, kati i pare.Prona e marre me qera nga aktiviteti ndodhet ne zonen kadastrale 3965 me nr pasurie 163 dhe siperfaqe 3440m²

Ortofoto e vendodhjes.



Prona e marre me qera ka nje siperfaqe totale 3440 m² në Kombinatin Metalurgjik gjë të cilën e vërteton edhe Kontrata e qera bashke me certifikaten e pronesise.

Kordinatat e aktivitetit.

NR	X	Y
1	4551681.64	4418783.17
2	4551724.8	4418877.48
3	4551696.36	4418890.87
4	4551652.4	4418792.91

Kufizimet e pronës.

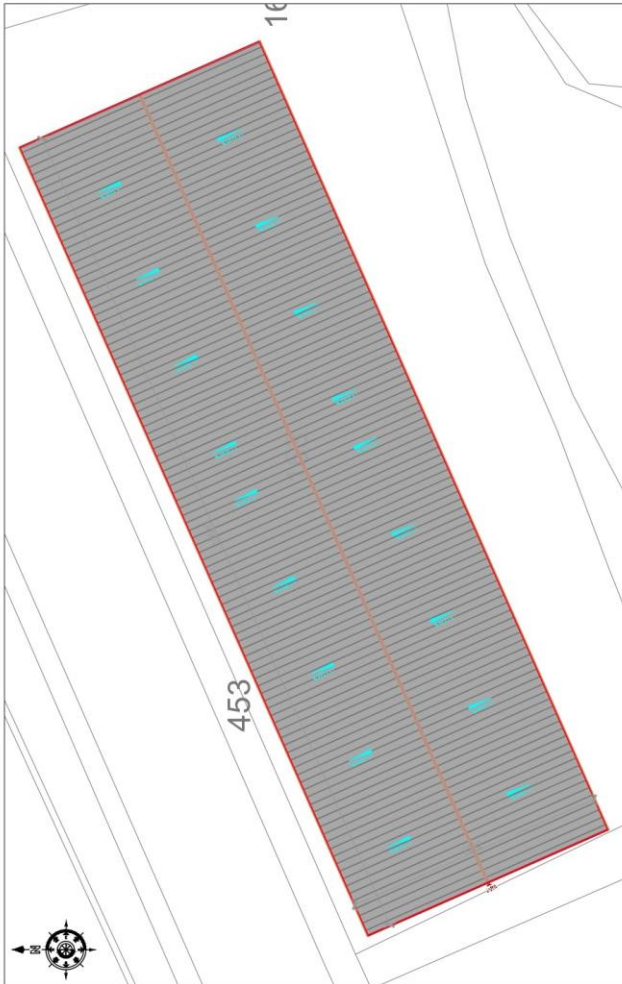
Në veri prona kufizohet me pasurinë numër	162
Në lindje prona kufizohet me pasurinë nr	162
Në jug prona kufizohet me pasurinë nr	162
Në perëndim prona kufizohet me pasurinë nr	162

Foto





PLANI I VENDOSJES SE STRUKTURES



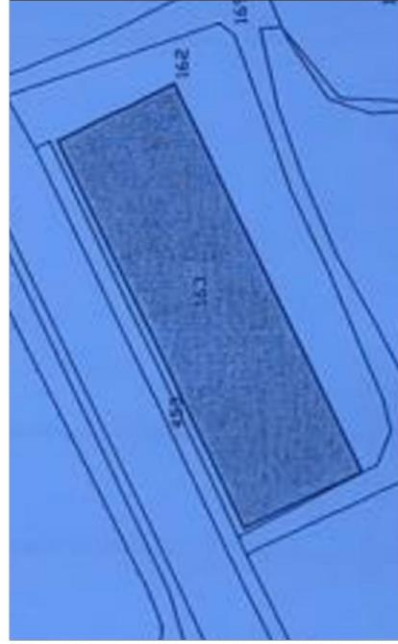
SH. I:500

ORTOFOTO



SH. I:2500

POZICIONI KADASTRAL I PRONES SH. I:1000



TE DHENA TE PERGJITHSHME	
EMERTIMI I PUNJEVE:	"RIKONSTRUKSION I OBJEKTIT I KAT"
EMERTIMI I FLETES:	PLANVENDOSJA E STRUKTURES
ZONA KADASTRALE:	15045
NIPRI I PASURISE:	163
FAJE:	163
VOLLIMI:	EL-(G-6)
INDEKSI I HARTES:	TRIALI
LOJTI I PASURISE:	163
NUMRI I KATIT:	163
SUPERFAGE TERRALL:	3440.00 M ²
SUPERFAGE NBRITES:	3440.00 M ²
PROMARE:	ADRIAN AGIM CELA
ZHVILLUES:	BLUFISH GROUP
KUFITARET	
V:	162
L:	162
J:	162
P:	162
SHENIME	
<p>Ndërhyrjet që kërkohen të kryhen nga investitori janë:</p> <ul style="list-style-type: none"> rehabilitim dhe riparime të dyfishtëse reparime të mureve të muret me kështjellime me panele sanduite 90 mm vendosja e dritareve për ndricim dhe ventillim natyral të objektit vendosja e dyerve për aksesin në objekt mbishkrim i ceteve me kështjellime me konstruktion metalik dhe me panele sanduite 90 mm me kështjellime 70 mm. <p>Keto ndërhyrje janë të parapatura në projektet bashkëkohsh.</p> <p>Sipërfaqe totale objekti: 3440.00 m²</p> <p>Superfage e objektit: 7.90 m</p> <p>Struktura e objektit:</p> <ul style="list-style-type: none"> Kolona betonarme (kështjellime) mbulesa me struktura metalike mbulesa me panele sanduite muret perimetrale me panele sanduite hyrja në objekt nga jug perendimor gërrime të veta për parkim dhe jug lindor fajqe kullime nga verëndare 	
OBJEKTI:	"RIKONSTRUKSION I OBJEKTIT I KAT"
EMERTIMI I FLETES:	PLANVENDOSJA E STRUKTURES
SHKALLA:	1:500
PRETHI:	ELBASAN / BASHKIA: ELBASAN
GRUPI I PROJEKTIMIT	
ARK. VASO SINJARI	NR.LIC. A.1384/3
ING. ARTON FORO	NR.LIC. K.1024/1
FORMATI I FLETES:	A3
NR.FLETES:	U-001

Përshkrimi i procesit të punës

Në këtë ndërmarje bëhet kriposja, filetimi dhe ambalazhimi i peshkut në ambalazh ushqimor, qese me vakum, vasketa, kavanoza qelqi dhe kanaçe metalike.

Shoqërisë, për përfitimin e peshkut të filetuar e të kriposur në vakum, i duhen dhe materiale ndihmëse të cilat përdoren për realizimin përfundimtar të tij. Për më tepër shpjegojmë hapat e procesit të punës si më poshtë:

1. Kriposja
2. Larja
3. Tharja
4. Filetimi
5. Paketimi

Shoqëria përdor si lëndë të parë artikullin “Peshk Acciughe” dhe si lëndë ndihmëse artikujt kripë, ujë për larjen e tij dhe ambalazh plastik për paketim.

Shpjegimi i procesit

Nga perpunimi i fuçive me peshk acuge te freskët dhe të kriposur kryejmë këto veprime:

Shënim: Në fabrikën tonë bëhet procesi i kriposjes kur peshku vjen i freskët, në rastet kur ai vjen i kriposur bëhen vetëm proceset e larjes, tharjes, filetim , paketim.

Kriposja

Peshku “Acciughe” i freskët i ambalazhuar në arka i mbuluar me akull (për të ruajtur temperaturën -1 deri 0°C) pasi hyn në ambientet e repartit tonë e vendosim në vaska me tretësirën e parapërgatitur si më poshtë shënuar:

Ujë+kripë = 1L me 1 kg dhe lihet në këtë tretësirë 1-2 orë. Kriposja paraprake bëhet që të evitohet rritja e Instaminës në peshkun e freskët. Më pas e marrim me vasketa plastike me vrima dhe e vendosim në tavolinat e punës. Punonjëset vazhdojnë procesin duke hequr kokat dhe duke sistemuar në vasketa plastike me vrima në mënyrë që peshku të humbasi gjakun e tij.

Më pas peshku vendoset për kriposje të mëtejshme në fuci ose kova plastike me bishta nga brenda duke krijuar një uniformitet të tij. Pas çdo rrjeshti me peshk vendosim një rresht me kripë në masën për 1 kg peshk vendosim 1.2-1.5 kg kripë derisa fuçia të mbushet në kufi Në çdo fuci me peshk vendosim një kundrapeshë (për çgjakosjen e plotë të tij dhe heqjen e dhjamit të tepërt)

Stazhionimi i peshkut bëhet sipas kërkesave të klientit nga 3 muaj deri në 1 vit.

Në këtë proces kemi humbje rreth 4 % mbetje te ngurta (koka, zorre) dhe 21% firo të pakapshme (gjak, uje)

Koeficienti i shfrytëzimit është 75 %

Larja

Peshku i maturuar kalon në procesin e larjes. Ky është një proces i rëndësishëm gjatë të cilit sasia e ujit të kripur që vihet në dispozicion është ë madhe, pasi vaskat duhet të jenë me koncentrim 25% dhe uji ndrrohet cdo 1 orë. Sasinë e kerkuar për përpunim prej (100kg)me peshk e kalojnë në kontenjer i cili i heq kripën ujin e formuar dhe ndan peshqit e ngjitur me njeri tjetrin. Pastaj kalojnë në vaskat me uje e kripë pra në shëllirë.

Tharja

Peshku pasi ka dalë nga lavatricja futet në makineri të posaçme të quajtura centrifugë të cilat munësojnë largimin e lagështirës së tepërt nga peshku.

Sasia e peshkut u peshua pas daljes nga centrifuga dhe ishte 48 kg pra $100 \text{ kg} - 48 \text{ kg} = 52 \text{ kg}$ firo teknologjike (ujë +kripë). Pra mbetje në formë tretësire 52%.

Filetimi

Pas daljes nga procesi i tharjesa sasinë e peshkut futen në kosha për të vazhduar përpunimin në repartin e filetit. Këtu pastrohet nga mbetjet e vogla të lekures halave dhe të kurrizit. Në fund të këtij procesi peshohet peshku i filetuar dhe mbetjet e ngurta. Në fund të këtij procesi rezultojnë 40 kg peshk dhe 8 kg mbetje të ngurta, pra kemi mbetje të ngurta 8%. Koefiçenti i shfrytëzimit të lëndës së parë 40%

Paketimi

Fileto e peshkut e dalë nga procesi i filetit paketohet në ambalazh ushqimor plastik, qelqi dhe kanaçe alumini. Pasi peshohet vendoset në kuti kartoni dhe është gati për export.

Fileta e peshkut e përfituar nga përpunimi i mësipërm nga punetoret vendoset ne amballazhe të ndryshme që jane në kavanoza qelqi , kuti alumini, kova plastike etj .Pas ketij veprimi kavanozat kalojnë në transportier ku nga marineria oliotrice automatike me presion mbushen me vaj. Nga prova e bërë rezultoj se ka një humbje (firo teknologjike) prej 2-28%. Pra koeficienti i rikuperimit të lëndës së parë për vajin është 70%-98%.

Kutite e vogla alumini mbushen me salce picante dhe vaj , ky veprim kryhet vetëm me transportier dhe humbja është vetëm 2-13%. Pra koeficienti i rikuperimit të lëndës së parë për salcën pikante është 85-98%.

Kaperi në shëllirë 10 Kg pasi centrifugohet rezultoj se ka një humbje (firo teknologjike) prej 2-28%. Pra koeficienti i rikuperimit të lëndës së parë për kaperin është 70-98% .

Rasti kur Acciughe exportohet vetëm në kripë



Nga perpunimi i 100 kg acuge te kriposur i cili eksportohet vetem i kriposur ne kavanoza qelqi kemi keto veprme : peshku vendoset ne banak pune dhe lihet te kulloje dhe i hiqet kripa. Pasi e peshojme rezultojne 90 kg te cilat vendosen ne kavanoza qelqi me shellire 100 kg – 90 kg = 10 kg mbetje ne forme tretesire qe konsiderohet si firo teknologjike. Koeficienti i rikuperimit te lendes se pare rezultoj mesatarisht 90%

($90/100=90\%$).

Fabrika e filetimit dhe ambalazhimit në vakum të peshkut Acciughe, ndjek këto linja:

1. Banko inoksi
2. Vaska plastike me rubinet dhe rrjetë fundore inoksi
3. Fuci/Kova plastike
4. Vasketa plastike me vrima
5. Lavatriçe për larjen e peshkut
6. Centrifugë për tharjen e peshkut
7. Peshore
8. Makineri me vakum

Lënda e parë për përpunimin e peshkut:

Lënda e parë e përdorur për produktin e përfutur nga fabrika jonë është peshku “Acciughe” me emrin latin të tij “Engraulis Encrasicolus”, peshkuar në zonën e detit Mediterraneo të Italisë, Kroacisë të ashkuajturë zona FAO 37.2, si dhe në zona të tjera detare, si dhe peshk Sardele me emrin latin Sardina Pilchardus, i peshkuar ne zonën mediterrane dhe atë Marokene, të cilët vinë në ambjentet tona për tu kriposur , filetuar, stazhionuar e ambalazhuar e për tu riekportuar në klientë të ndryshem.

Ky produkt vjen i shoqëruar me analizat përkatëse, analiza që vërtetojnë cilësinë e tyre sipas standarteve të përcaktuara.

Gjatë importit ai është vendosur në fuci me përmasa të ndryshme, i kriposur ose në kova plastike apo arka polisteroli në gjendje të freskët i mbuluar me akull.

Lëndët ndihmëse dhe aksesorët

Lëndët ndihmëse për realizimin e produktit tonë janë:

- **Kripë (sale di mare)**
NaCl , shërben për kriposjen dhe stazhionimin e peshkut si dhe larjen e tij.Ky produkt nuk importohet por blihet në tregun shqiptar.Vjen e ambalazhuar në thasë.
- **Gas (Gas)**
Gazi shërben për vënien në punë të kaldajës, makinerisë së ngrohjes së ujit për larjen e peshkut të kriposur.
- **Azot**
Azoti shërben për mbylljen dhe ruajtjen në vakum të peshkut
- **Qese Plastike dhe alumini (Fogli di plastica e alluminio)**



Qeset shërbejne për ambalazhimin e peshkut të filetuar dhe të kriposur në vakum. Qeset vinë nga importi.

- **Kavanoza Qelqi, Kuti metalike, Kapakë, Etiketa**
Përdoren për ambalazhimin e filetos së peshkut. Janë të gjitha produkte nga importi
- **Ujë (Ujë çezme)**
H₂O, Uji shërben si produkt ndihmës , ai ndihmon larjen e peshkut duke u përzier me kripë në raportin 1 me 1
- **Fuci/ Kova plastike (Fusti/secchi di plastica)**
Ashtu sikurse e përmendëm pak më lart, fuçitë apo kovat shërbejnë për transportimin e peshkut. Vjen nga importi.
- **Arka plastike/polisteroli (casse di plactiche/polisterolo)**
Arkat shoqërojnë peshkun e freskët të mbuluar me akull. Vjen nga importi.

Koeficienti i shfrytëzimit

Nr	Artikulli	Koeficienti
1	Peshk acuge i fresket	40-75%
2	Peshk acuge salate	70-90%
3	Filet acuge salate	25-40%
4	Vaj ulliri	70-98%
5	Vaj bimesh	80-98%
6	Vaj tartufi	85-90%
7	Salce pikante	90-98%
8	Kaper	70-98%

Mbetje Teknologjike Firo

Nr	Artikulli	Koeficienti
1	Peshk acuge i fresket	21%-50%
2	Peshk acuge salate	10%
3	Filet acuge salate	52-63%
4	Vaj ulliri	2-28 %
5	Vaj bimesh	2-20%
6	Vaj tartufi	10-15%
7	Salce pikante	2-10%
8	Kaper	2-30%

Mbetje të ngurta

Nr	Artikulli	Koeficienti
1	Peshk acuge i fresket	4%-10%
2	Filet acuge salate	8%-12%

Informacion per qendrat e banuara ne zonen ku propozohet te zbatohet projekti, shoqeruar me fotografi dhe te dhena per distancen e tyre nga vendodhja e projektit te propozuar, si dhe percaktimin e njesise se qeverisjes vendore qe administron territorin ku propozohet projekti ;

Me kërkesë të shoqërisë Kiara Fish Sh.p.k po përpilohet studimi i gjendjes së zonës në të cilën do të kryhet perpunimi dhe konservimi I peshkut me vendodhje Elbasan Rruga Elbasan-Metalurgji,km.5, zona kadastrale nr.3965, pasuria nr.163, kati i pare.Prona e marre me qera nga aktiviteti ndodhet ne zonen kadastrale 3965 me nr pasurie 163 dhe siperfaqe 3440m².




Skicat dhe planimetrite e objekteve të projektuara, strukturave të projektit, mënyrat dhe metodat që do të përdoren për ndërtimin e objektit dhe strukturave të projektit;

Objekti është egzistuese dhe nuk do të ndertohet pasi kohet e fundit është bere dhe rikonstruksioni I tij me poshte do të gjeni bashkengjitur skicat dhe planimetrite.

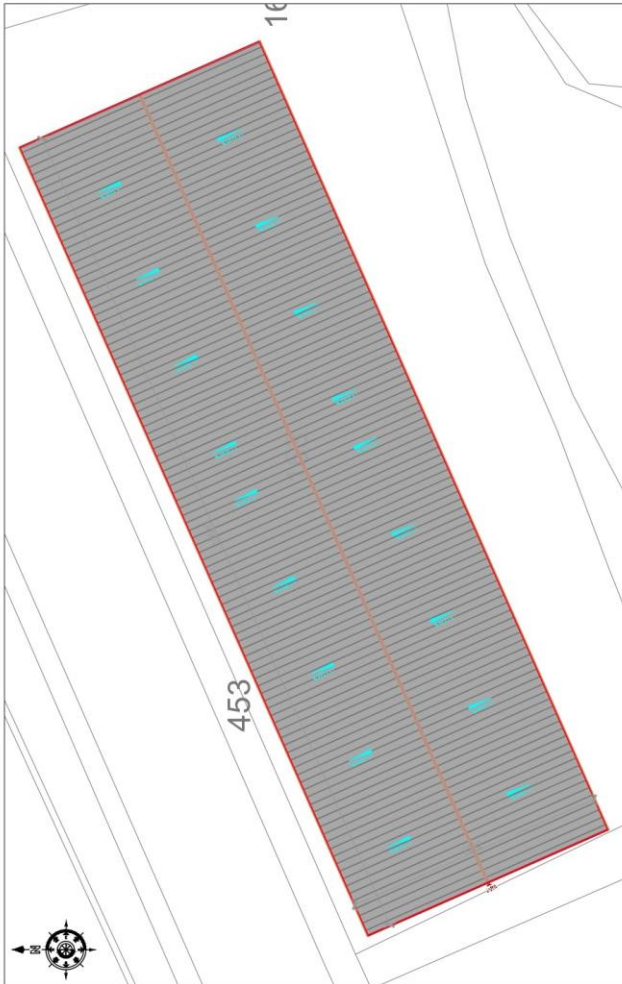


Adresa: Lagja 7 Rr. Hajdar Demiri Durres
Cel +355 69 37 67 595
E-mail: green-studio@hotmail.com

 Green-Studio



PLANI I VENDOSJES SE STRUKTURES



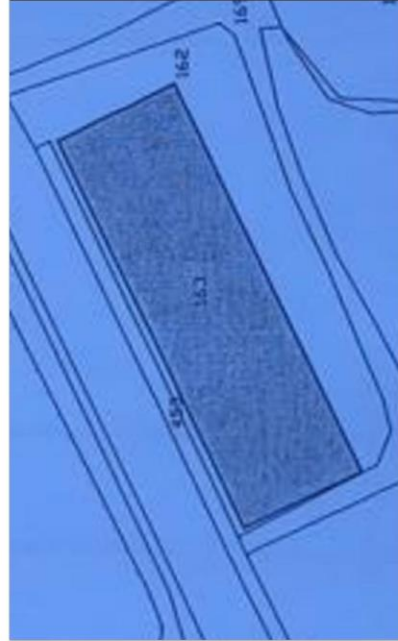
SH. I:500

ORTOFOTO



SH. I:2500

POZICIONI KADASTRAL I PRONES SH. I:1000



TE DHENA TE PERGJITHSHME	
OBJETTI I PUNEVE:	"RIKONSTRUKSION I OBJEKTIT I KAT"
ADRESA:	TRIALE D'URDZI, ELBASAN
ZONA KADASTRALE:	5945
NUMRI I PASURISE:	163
FAJE:	163
VOLLIMI:	EL-(G-6)
INDEKSI I HARTES:	TRIALI
LOJTI I PASURISE:	163
NUMRI I KATIT:	163
SUPERFACI TERRESTRIT:	3440.00 M ²
SUPERFACI NERTESE:	3440.00 M ²
PROMARE:	ADRIAN AGIM CELA
ZHVILLUES:	BLUFISH GROUP
KUFITARET	
V:	162
L:	162
J:	162
P:	162
SHENIME	
<p>Ndërhyrjet që kërkohen të kryhen nga investitori janë:</p> <ul style="list-style-type: none"> - rregullimi dhe shtrirja e dytësorëve të rrugëve në sipërfaqe të objektit me sipërfaqe 7.90 m. - vendosja e dritareve për ndriçim dhe ventillim natyral të objektit - vendosja e dyerve për aksesin në objekt - mbyllimi i cështje me kapriza me konstruktion metalik dhe me panele sanduicë 50 mm me kreshtë 70 mm. <p>Keto ndërhyrje janë të parashtrura në projektet bashkëkohshur.</p> <p>Sipërfaqe totale objekti: 3440.00 m² Sipërfaqe e objektit: 7.90 m. Struktura e objektit:</p> <ul style="list-style-type: none"> - kolona betonarme (këzqisues) - mbulesa me struktura metalike - mbulesa me panele sanduicë - muret perimetrale me panel sanduicë - hyrja në objekt nga jug perëndimor - dritaret janë vendosur sipërfaqe dhe jug lindor - faze kalibër në vertikalitet 	
OBJEKTI:	"RIKONSTRUKSION I OBJEKTIT I KAT"
EMERTIMI I FLETES:	PLANVENDOSJA E STRUKTURES
SHKALLA:	1:500
PRETHI:	ELBASAN / BASHKIA: ELBASAN
GRUPI I PROJEKTIMIT	
ARK. VASO SINJARI	NR.LIC. A.1384/3
ING. ARTON FORO	NR.LIC. K.1024/1
FORMATI I FLETES:	A3
NR.FLETES:	U-001

PROJEKTI ARKITEKTONIK
"RIKONSTRUKSION I OBJEKTIT I KAT"
ADRESA: METALURGJI, ELBASAN

NR.LIC. A.1364/3

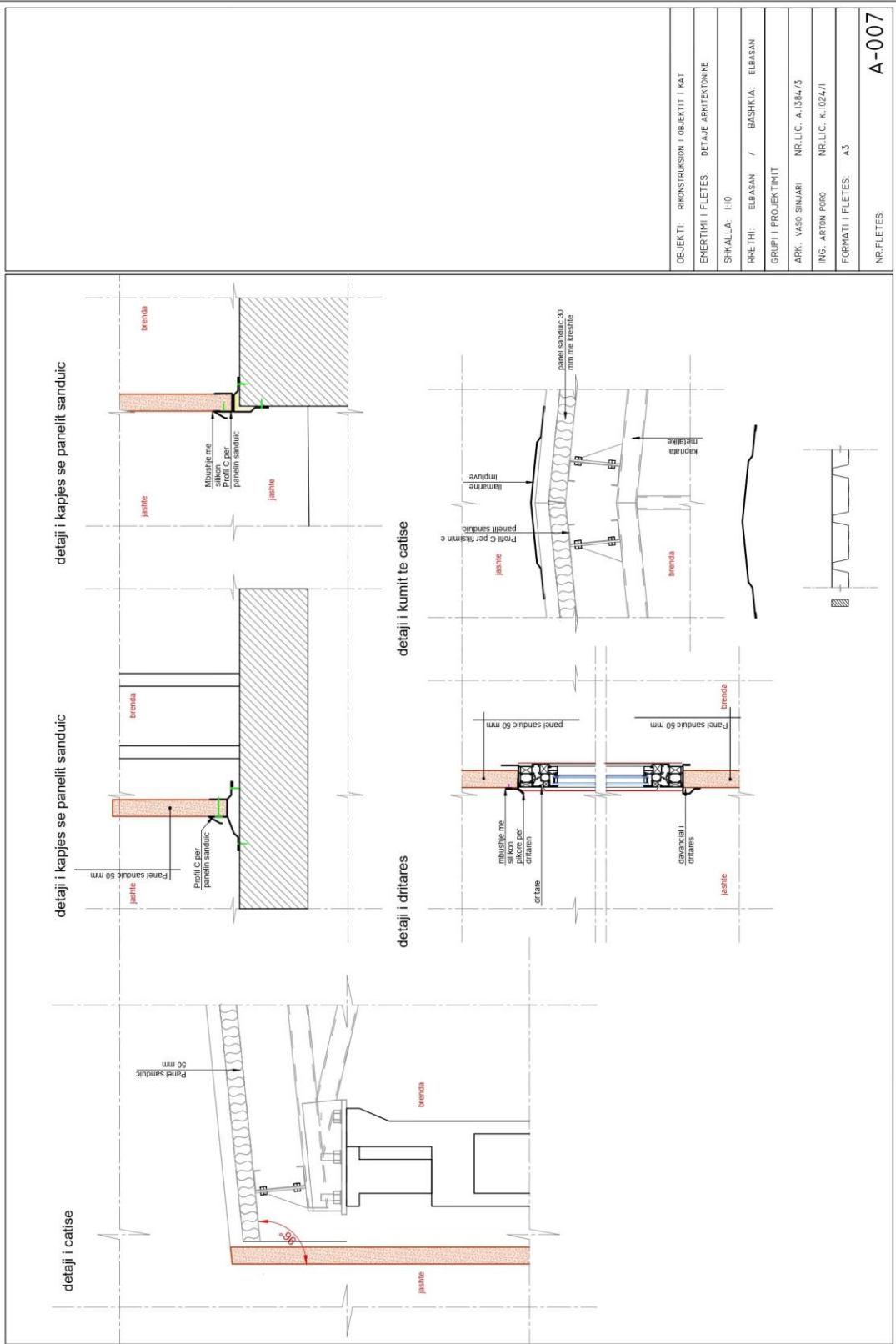
ARK. VASO SINJARI

BLUFISH GROUP

ZHVILLUES:

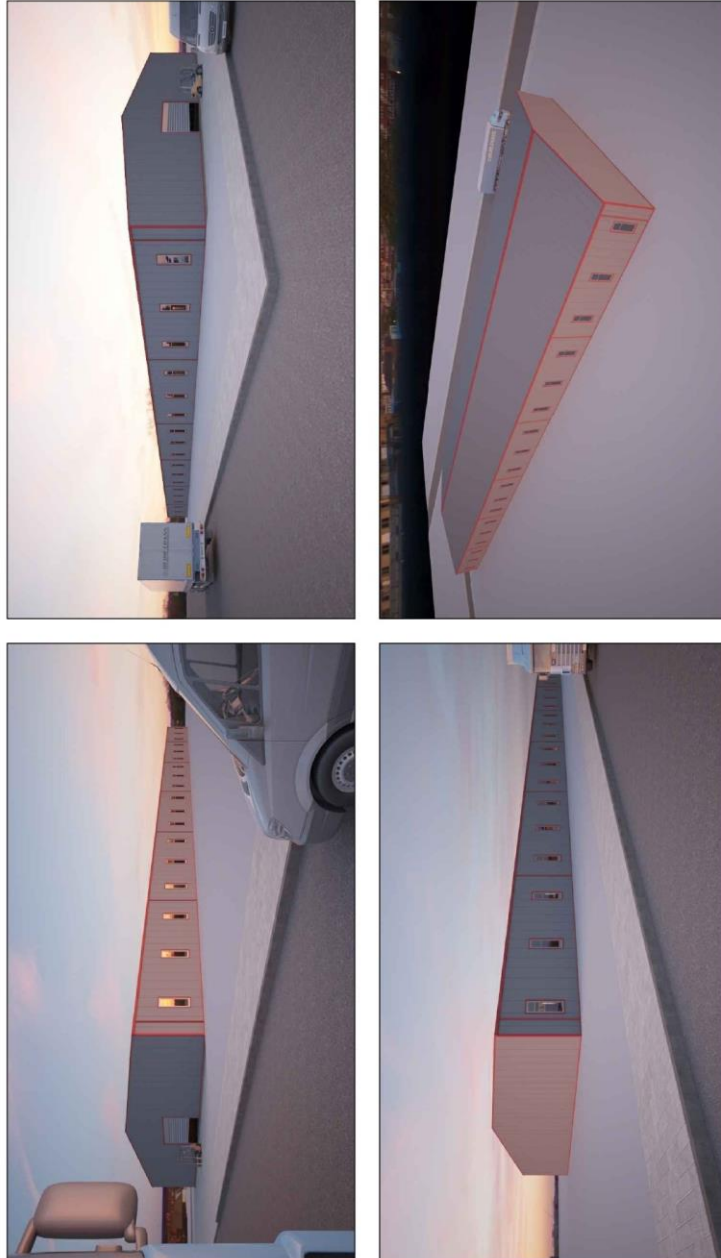
DETAJE ARKITEKTONIKE

SH. 1:10



OBJEKTI:	RIKONSTRUKSION I OBJEKTIT I KAT
EMERTIMI I FLETES:	DETAJE ARKITEKTONIKE
SHKALLA:	1:10
REETHI:	ELBASAN / BASHKIA: ELBASAN
GRUPI I PROJEKTIMIT	
ARK. VASO SINJARI	NR.LIC. A.1384/3
ING. ARTON FORO	NR.LIC. K.1024/1
FORMATI I FLETES:	A3
NR.FLETES:	A-007

PAMJE 3D E OBJEKTIT



Digitalizim dhe projektim
 Vasos Sinjari
 2019-2020
 0302240296

OBJEKTI:	RIKONSTRUKSION I OBJEKTIT I KAT
EMERTIMI I FLETES:	PAMJE 3D E OBJEKTIT
SHKALLA:	
REETHI:	ELBASAN / BASHKIA: ELBASAN
GRUPI I PROJEKTIMIT	
ARK. VASO SINJARI	NR.LIC. A.1384/3
ING. ARTON FORO	NR.LIC. K.1024/1
FORMATI I FLETES:	A3
NR.FLETES	A-008

PROJEKTI KONSTRUKTIV

"RIKONSTRUKSION I OBJEKTIT 1 KAT"

adresa: Metalurgji, Elbasan
Bashkia Elbasan

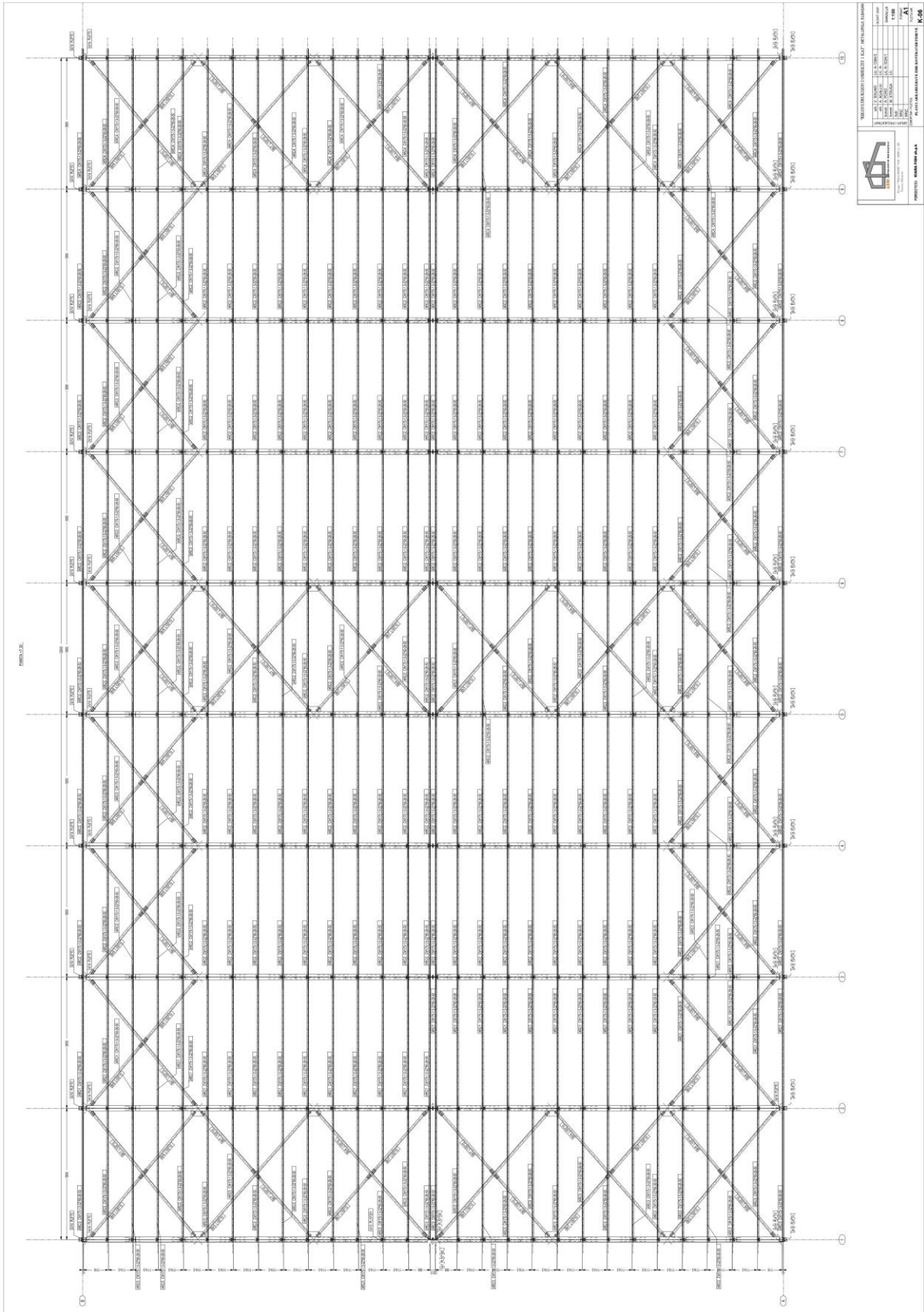
Punoi:

Ing.Arton PORO

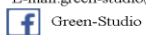
Liç. K-1024/1

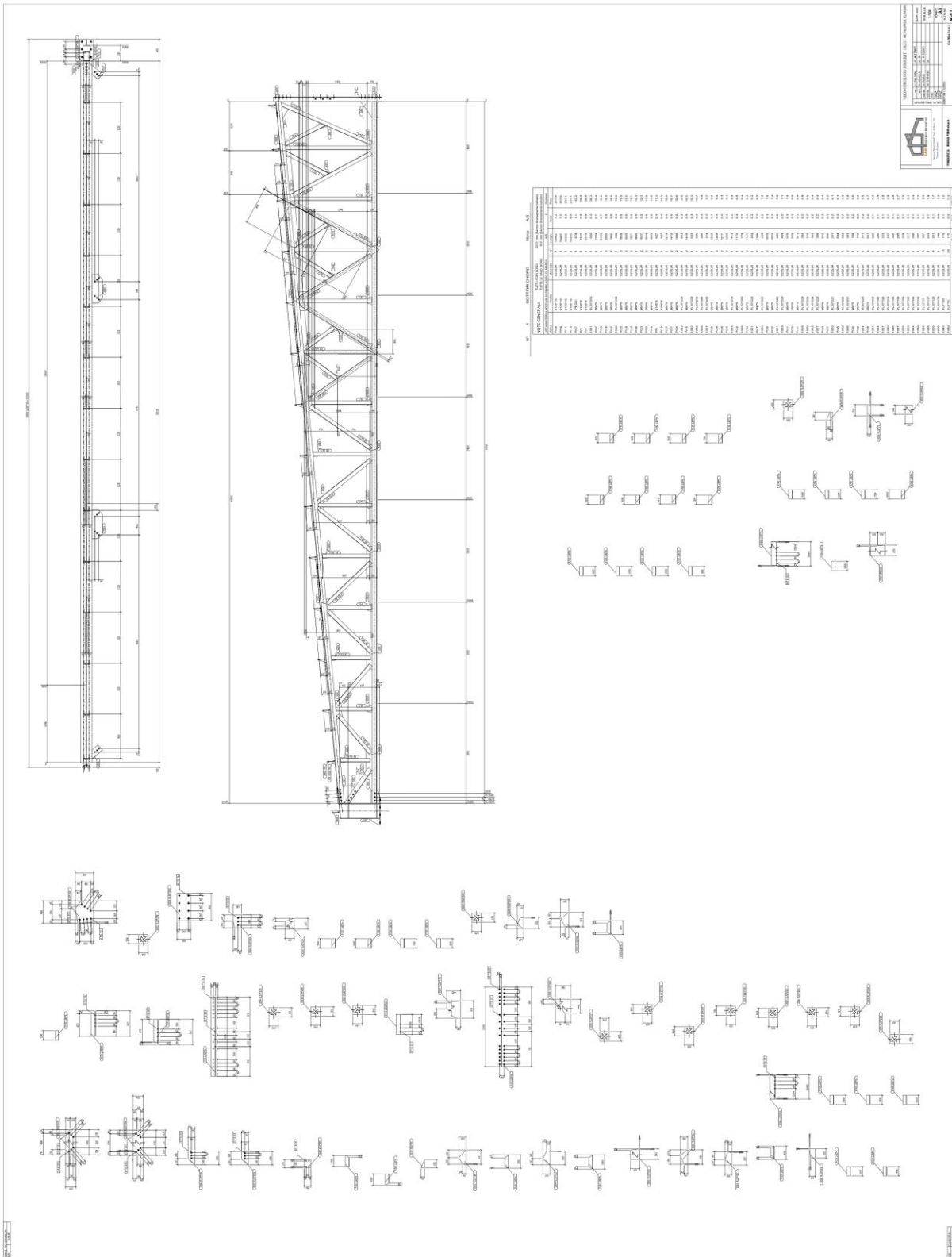
Digitaly signu by Arton Poro
Date: 2021.10.08 09:51:42

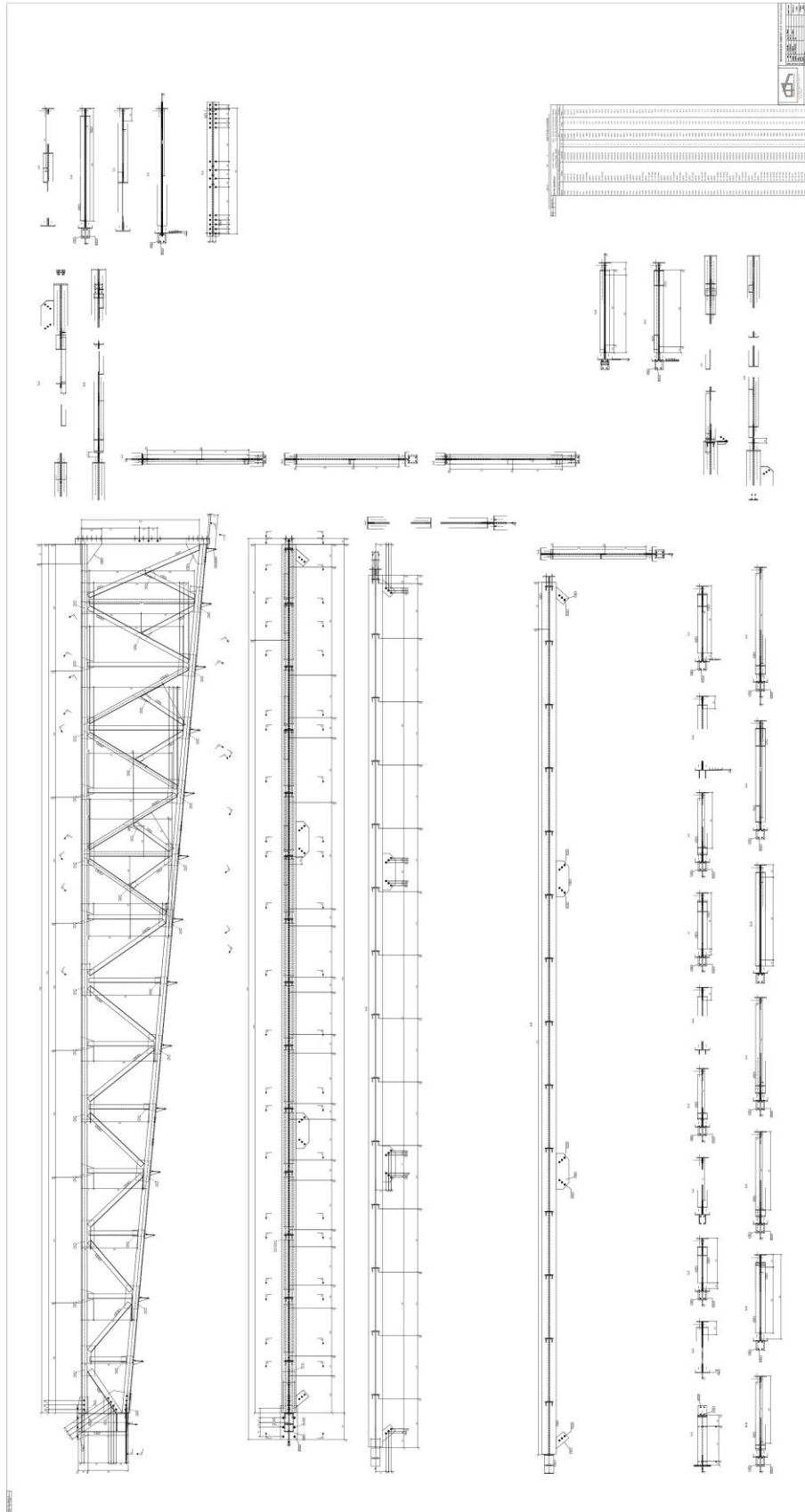
**Arton
Poro**

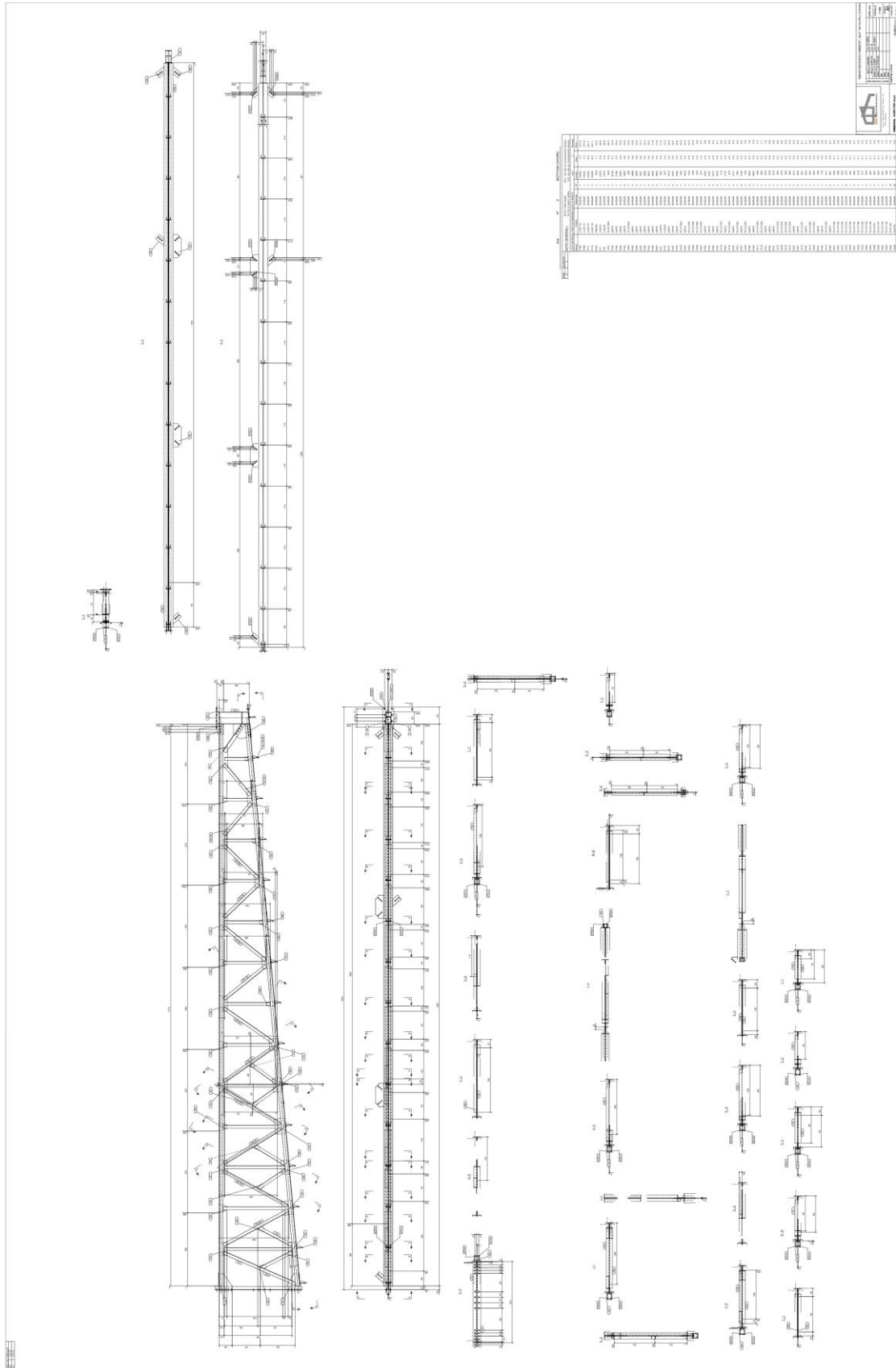


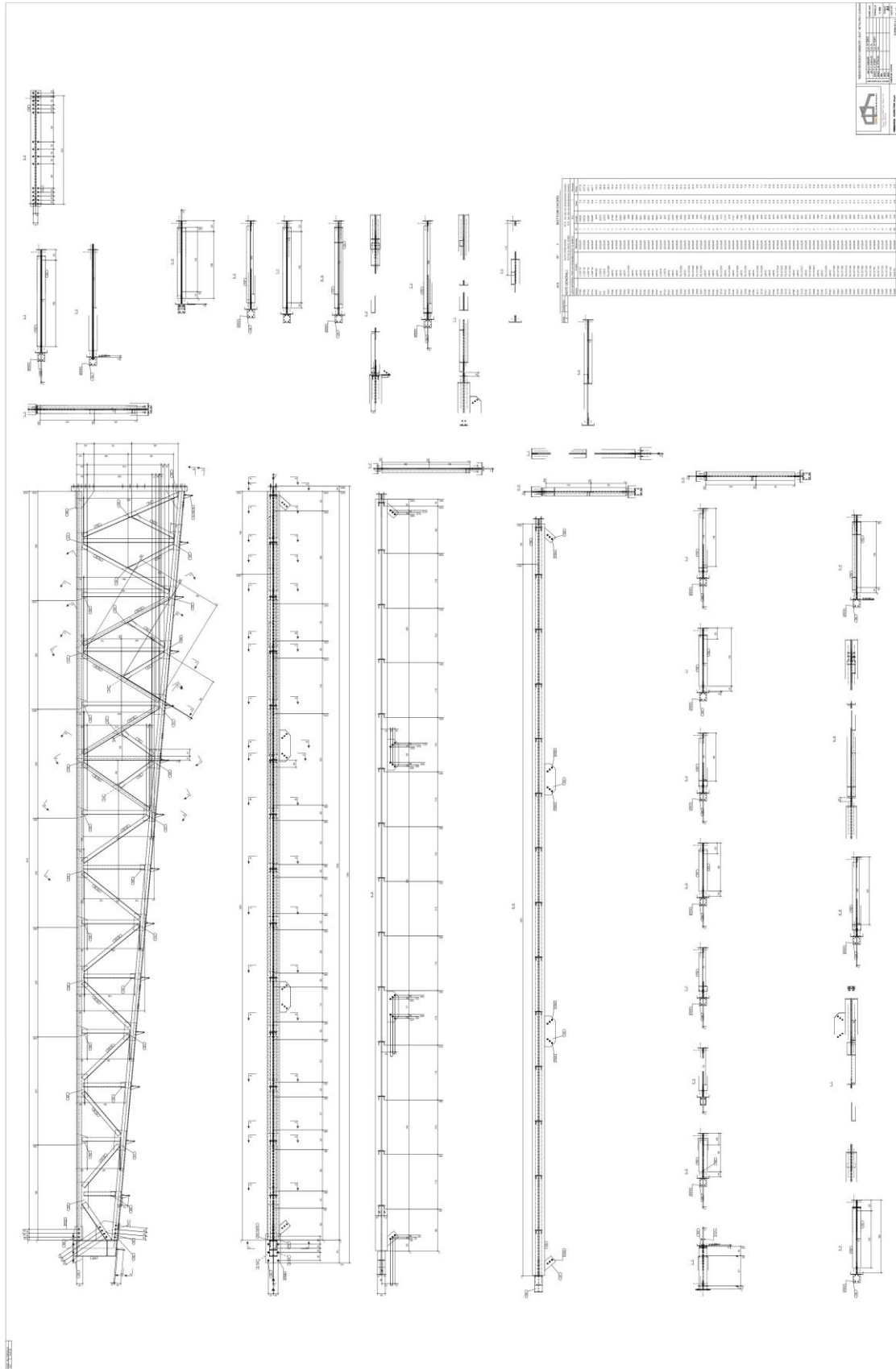
Adresa: Lajia 7 Rr Hajdar Demiri Durres
 Cel +355 69 37 67 595
 E-mail: green-studio@hotmail.com

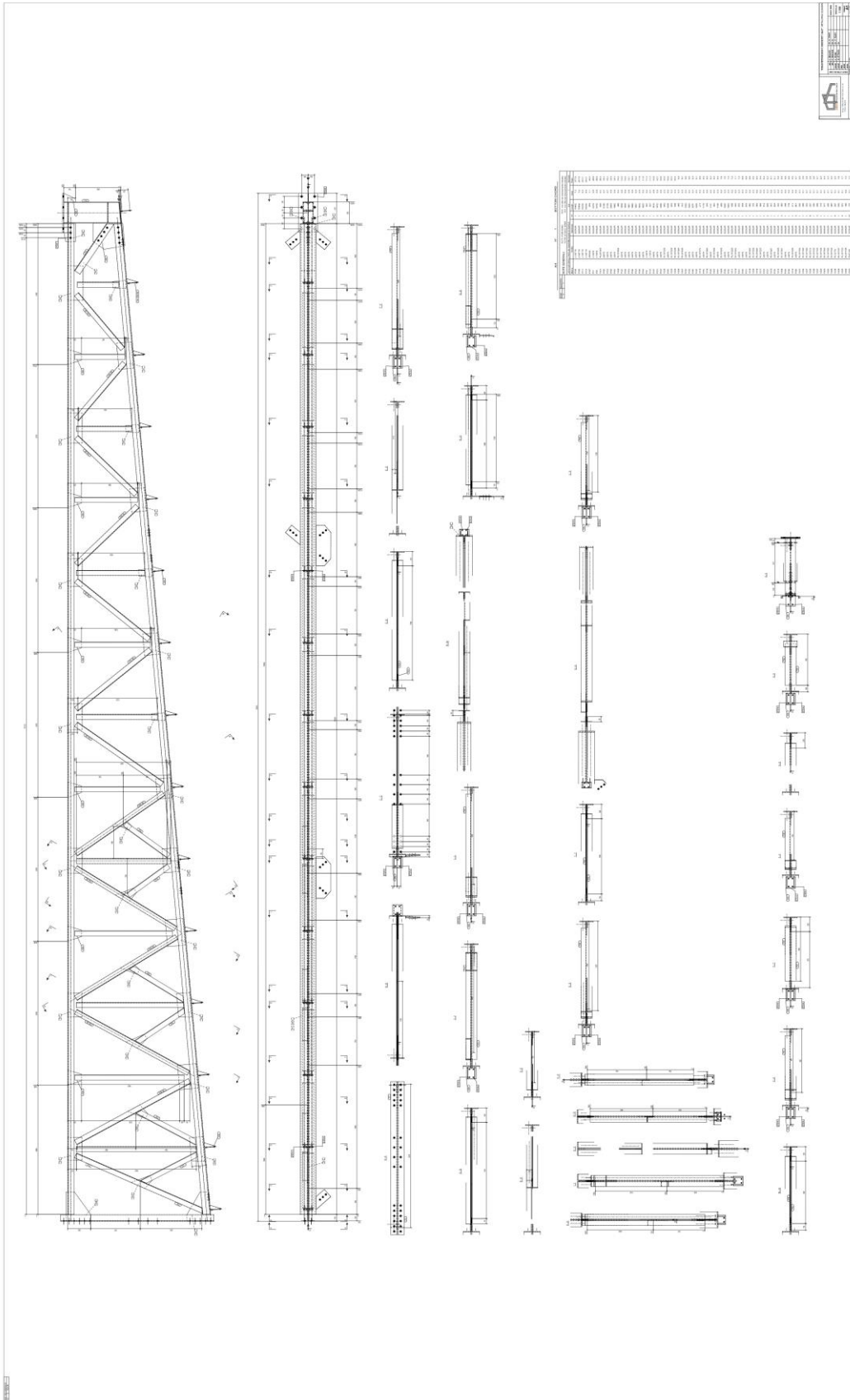




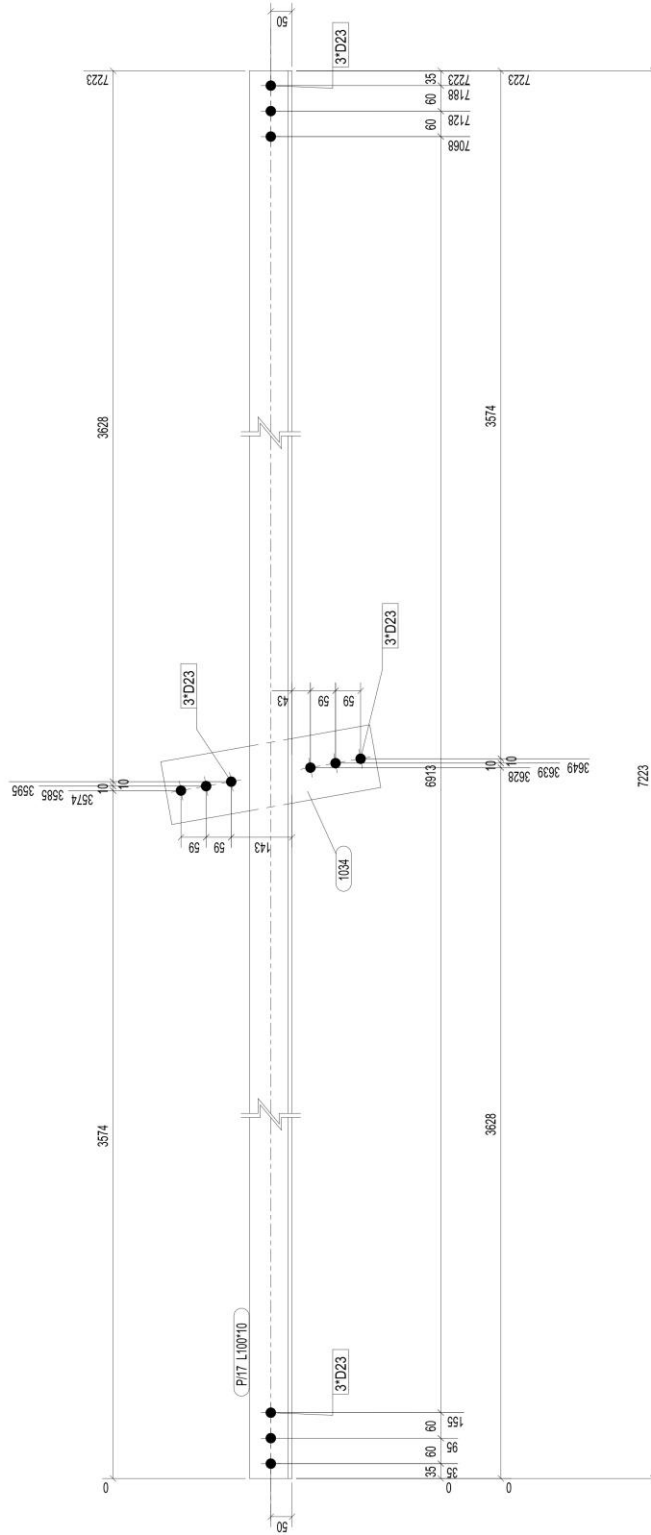








POSIZ. SU GRIGLIA	
Br/2	1-2/A-B
Br/2	2-3/A-B
Br/2	3-4/A-B
Br/2	4-5/A-B
Br/2	5-6/A-B
Br/2	6-7/A-B
Br/2	7-8/A-B
Br/2	8-9/A-B
Br/2	9-10/A-B



"RIKONSTRUKSIONI OBJEKTIT I KAT", METALURSIJ ELBASAN

ark. V. SINJARI	Lic. A-1384/3
ark. A. AGALLIU	Lic. A-
konstr. A. PORO	Lic. K-1024/1
konstr. M. STRUGA	Lic.
hidr. MNZ.	
Grupi i Projektimit:	
EMERTIMI I LETES:	

GUSHT 2020

SHKALLA

1:100

FORMAT

A1

FLETA NR

K-1



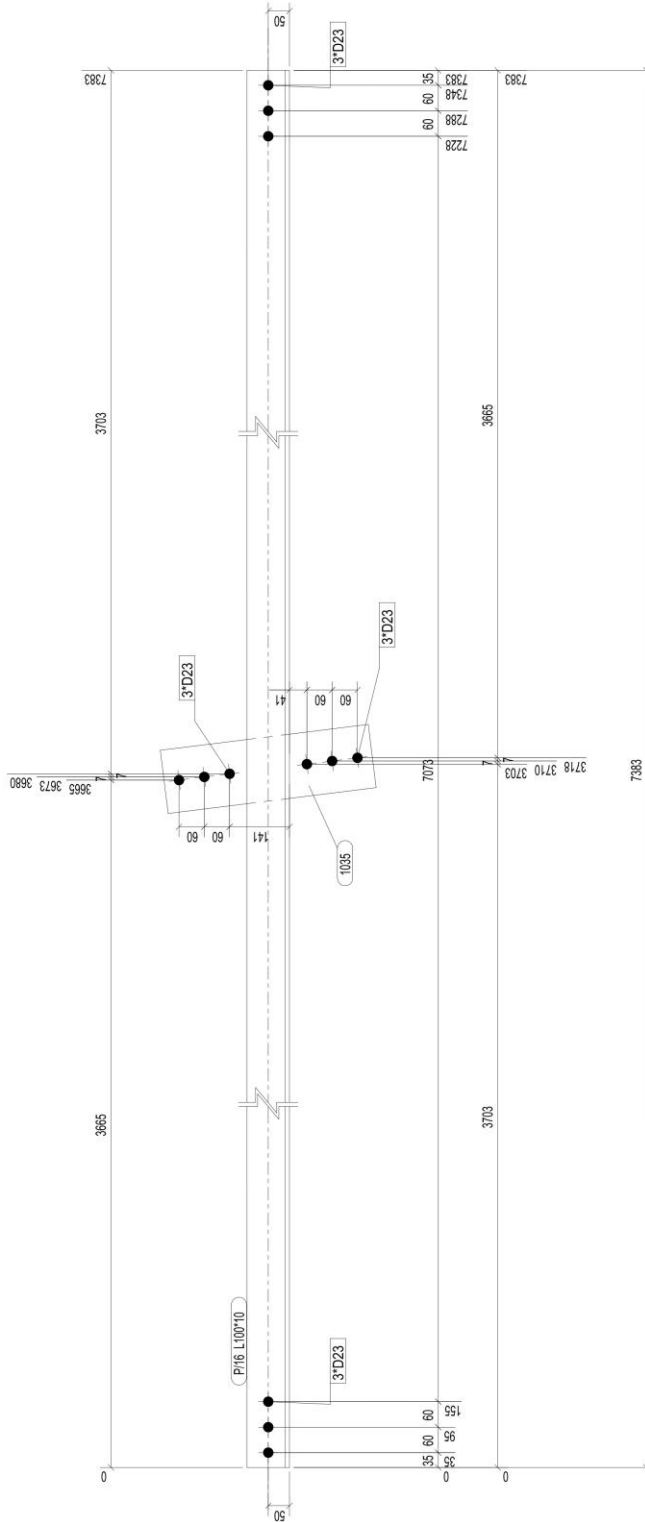
ARMI PROJEKTIM MIKROEVILE
Rruga "Mihal DURI" Pall. SON nr. 23
Tirane Albania

EMERTIMI I LETES: **KIARA FISH sh.p.k**

POROSTESI: **DETAJI KONTRAVERTIMIT BR-2**

FASE		QUANTITA'		BR/2		N°		9		BRACING	
NOTE GENERALI:		TUTTI FORI SONO		22.0 mm (Se non diversamente indicato)		TUTTE LE SALD. SONO		6.5 mm (Se non diversamente indicato)			
LISTA MATERIALI PER UN ASSEMBLAGGIO DI MARCA		Marca	Profilo	Materiale	N°	Br/2	Length	Area	Peso	Ricambi	
	P/17	L100*10	S235JR	1	7223		2.8	108.9			
	1034	PL10*150	S235JR	1	499		0.2	5.9			
		Totale		3.0		114.8					

POSIZ. SU GRIGLIA	
Br/3	1-2/A-B
Br/3	5-6/A-B
Br/3	9-10/A-B





ARMI PROJEKTIM MIKROEVELE
Rruga "Mihal DURI" Pall. SON nr. 23
Tirane Albania

PROJEKTI: KIJARA FISH sh.p.k

EMERTIMI FLETES: DETAJI KONTRAVERTIMIT BR-3

FLETA NR: K-1

"RIKONSTRUKSIONI OBJEKTIT I KAT", METALURGJII ELBASAN

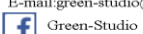
ark. V. SINJARI	Lic. A-1384/3	GUSHT 2020
ark. A. AGALLIU	Lic. A-	SHKALLA
konstr. A. PORO	Lic. K-1024/1	1:100
konstr. M. STRUGA	Lic.	FORMAT
hidr.		A1
MINZ.		FLETA NR
MINZ.		K-1

Br/3 N° 6 BRACING

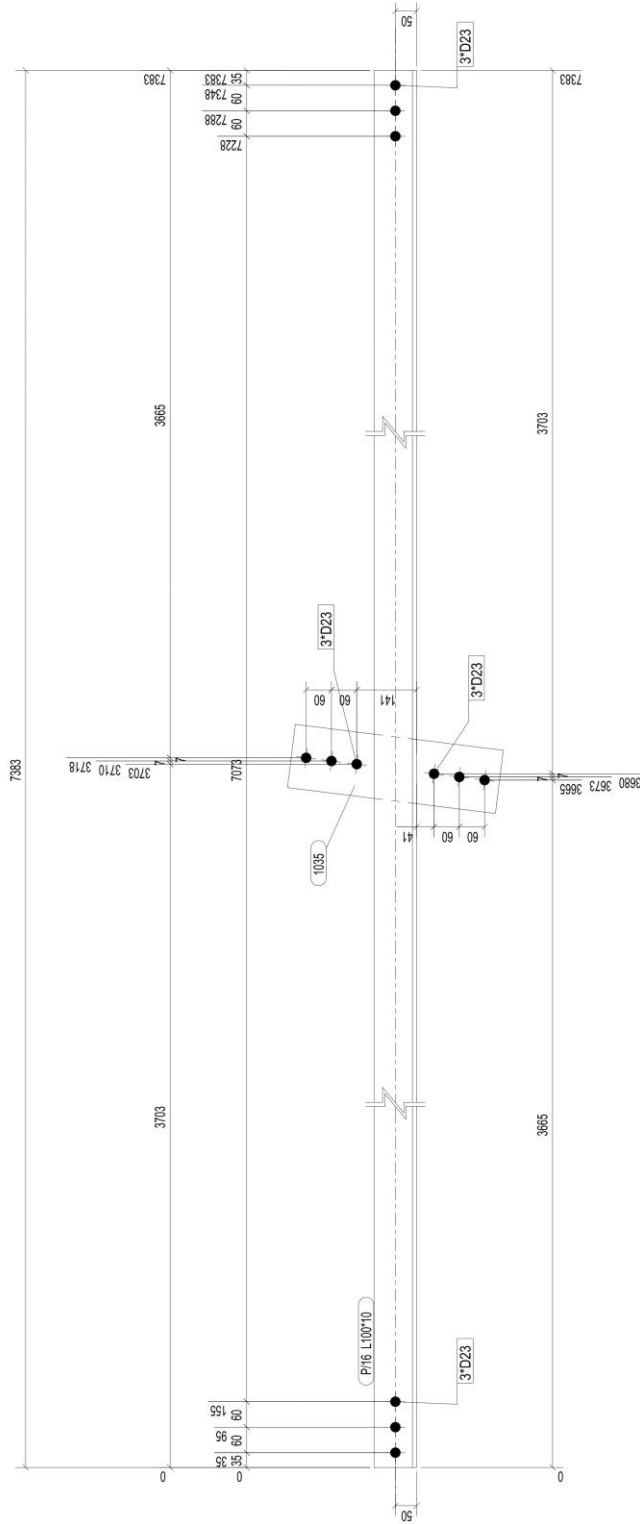
FASE	QUANTITA'	NOTE GENERALI:	
4	6	TUTTI FORI SONO	22.0 mm (Se non diversamente indicato)
		TUTTE LE SALD. SONO	6.5 mm (Se non diversamente indicato)
LISTA MATERIALI PER UN ASSEMBLAGGIO DI MARCA			
Marca	Profilo	Materiale	Riciclabili
P16	L100*10	S235JR	6
1035	PL107*150	S235JR	6
			Area
			Br/3
			Length
			N°
			Area
			Peso
			Totale
			3.0
			117.1



Adresa: Lagja 7 Rr. Hajdar Demiri Durres
 Cel +355 69 37 67 595
 E-mail: green-studio@hotmail.com



POSIZ. SU GRIGLIA	
Br/4	1-2/A-B
Br/4	5-6/A-B
Br/4	9-10/A-B



ARMI PROJEKIM MIKROEVELE
Rruga "Mihal DURI" Pall. SON nr. 23
Tirane Albania

PROJESTESI: **KIARA FISH sh.p.k**

"RIKONSTRUKSIONI OBJEKTIT I KAT", METALURGJII ELBASAN

ark. V. SINJARI Lic. A-1384/3
ark. A. AGALLIU Lic. A-
konstr. A. PORO Lic. K-1024/1
konstr. M. STRUGA Lic.
Inzh. MINZ.
RUP I PROJEKTIMIT: O MINZ.

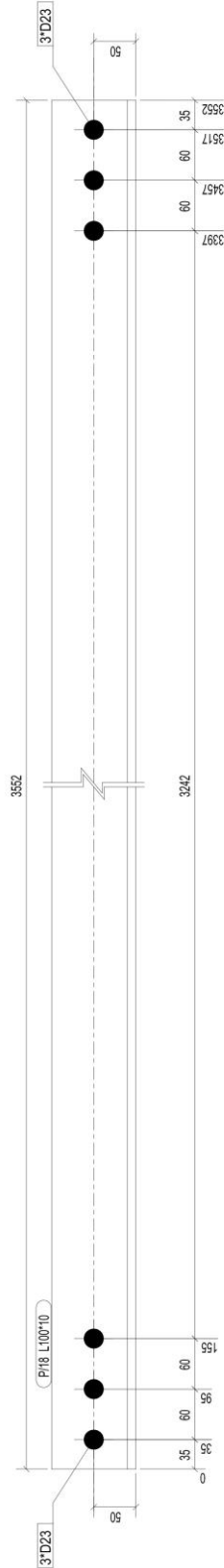
GJESHIT 2020
SHKALLA
1:100
FORMAT
A1
FLETA NR.
K-1

EMERTIMI FLETES: **DETAJI KONTRAVERTIMIT BR-4**

Br/4 N° 6 BRACING

FASE	QUANTITA'	NOTE GENERALI:	
4	6	TUTTI FORI SONO	22.0 mm (Se non diversamente indicato)
		TUTTE LE SALD. SONO	6.5 mm (Se non diversamente indicato)
LISTA MATERIALI PER UN ASSEMBLAGGIO DI MARCA			
Marca	Profilo	Materiale	N°
P16	L100*10	S235JR	1
1035	PL107*150	S235JR	1
			Totale
			3.0
			117.1
			Area
			111.3
			Peso
			5.8
			493
			0.2
			2.9
			7383
			1
			493
			0.2
			2.9
			111.3
			5.8
			493
			0.2
			2.9
			111.3
			5.8
			493
			0.2
			2.9
			111.3
			5.8
			493
			0.2
			2.9
			111.3
			5.8
			493
			0.2
			2.9
			111.3
			5.8
			493
			0.2
			2.9
			111.3
			5.8
			493
			0.2
			2.9
			111.3
			5.8
			493
			0.2
			2.9
			111.3
			5.8
			493
			0.2
			2.9
			111.3
			5.8
			493
			0.2
			2.9
			111.3
			5.8
			493
			0.2
			2.9
			111.3
			5.8
			493
			0.2
			2.9
			111.3
			5.8
			493
			0.2
			2.9
			111.3
			5.8
			493
			0.2
			2.9
			111.3
			5.8
			493
			0.2
			2.9
			111.3
			5.8
			493
			0.2
			2.9
			111.3
			5.8
			493
			0.2
			2.9
			111.3
			5.8
			493
			0.2
			2.9
			111.3
			5.8
			493
			0.2
			2.9
			111.3
			5.8
			493
			0.2
			2.9
			111.3
			5.8
			493
			0.2
			2.9
			111.3
			5.8
			493
			0.2
			2.9
			111.3
			5.8
			493
			0.2
			2.9
			111.3
			5.8
			493
			0.2
			2.9
			111.3
			5.8
			493
			0.2
			2.9
			111.3
			5.8
			493
			0.2
			2.9
			111.3
			5.8
			493
			0.2
			2.9
			111.3
			5.8
			493
			0.2
			2.9
			111.3
			5.8
			493
			0.2
			2.9
			111.3
			5.8
			493
			0.2
			2.9
			111.3
			5.8
			493
			0.2
			2.9
			111.3
			5.8
			493
			0.2
			2.9
			111.3
			5.8
			493
			0.2
			2.9
			111.3
			5.8
			493
			0.2
			2.9
			111.3
			5.8
			493
			0.2
			2.9
			111.3
			5.8
			493
			0.2
			2.9
			111.3
			5.8
			493
			0.2
			2.9
			111.3
			5.8
			493
			0.2
			2.9
			111.3
			5.8
			493
			0.2
			2.9
			111.3
			5.8
			493
			0.2
			2.9
			111.3
			5.8
			493
			0.2
			2.9
			111.3
			5.8
			493
			0.2
			2.9
			111.3
			5.8
			493
			0.2
			2.9
			111.3
			5.8
			493
			0.2
			2.9
			111.3
			5.8
			493
			0.2
			2.9
			111.3
			5.8
			493
			0.2
			2.9
			111.3
			5.8
			493
			0.2
			2.9
			111.3
			5.8
			493
			0.2
			2.9
			111.3
			5.8
			493
			0.2
			2.9
			111.3
			5.8
			493
			0.2
			2.9
			111.3
			5.8
			493
			0.2
			2.9
			111.3
			5.8
			493
			0.2
			2.9
			111.3
			5.8
			493
			0.2
			2.9
			111.3
			5.8
			493
			0.2
			2.9
			111.3
			5.8
			493
			0.2
			2.9
			111.3
			5.8
			493
			0.2
			2.9
			111.3
			5.8
			493
			0.2
			2.9
			111.3
			5.8
			493
			0.2
			2.9
			111.3
			5.8
			493
			0.2
			2.9
			111.3
			5.8
			493
			0.2
			2.9
			111.3
			5.8
			493
			0.2
			2.9
			111.3
			5.8
			493
			0.2
			2.9
			111.3
			5.8
			493
			0.2
			2.9
			111.3
			5.8
			493
			0.2
			2.9
			111.3
			5.8
			493
			0.2
			2.9
			111.3
			5.8
			493
			0.2
			2.9
			111.3
			5.8
			493
			0.2
			2.9
			111.3
			5.8
			493
			0.2
			2.9
			111.3
			5.8
			493
			0.2
			2.9
			111.3
			5.8

POSIZ. SU GRIGLIA	
Br/6	1-2/A-B
Br/6	2-3/A-B
Br/6	3-4/A-B
Br/6	4-5/A-B
Br/6	5-6/A-B
Br/6	6-7/A-B
Br/6	7-8/A-B
Br/6	8-9/A-B
Br/6	9-10/A-B



FASE	QUANTITA'	NOTE GENERALI:	TUTTI I FORI SONO	22,0 mm (Se non diversamente indicato)
4	33	TUTTE LE SALD. SONO <td>TUTTI I FORI SONO <td>22,0 mm (Se non diversamente indicato)</td> </td>	TUTTI I FORI SONO <td>22,0 mm (Se non diversamente indicato)</td>	22,0 mm (Se non diversamente indicato)
LISTA MATERIALI PER UN ASSEMBLAGGIO DI MARCA				
Marca	Profilo	Materiale	N°	Richiedi
P/18	L 100*10	S235JR	1	3552
				53,5
			Totale	1,4
				53,5

Br/6 N° 33 BRACING

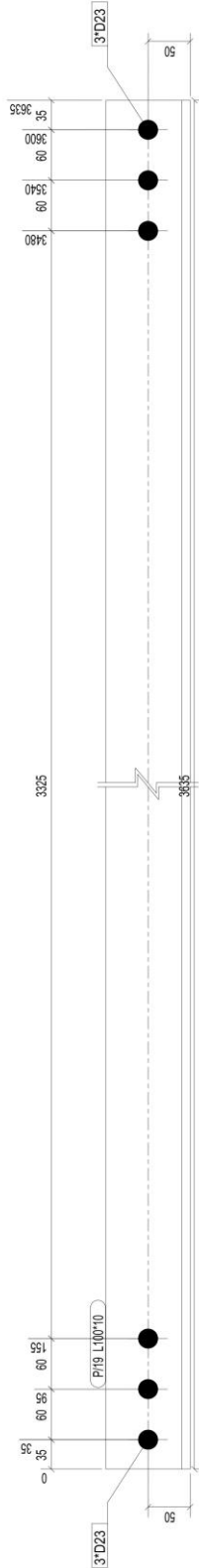
ARMI PROJEKTIM MIKROEULE
Rruga "Mihal DURI" Pall. SON nr. 23
Tirane Albania

POROSTESI: **KIARA FISH sh.p.k**

"RIKONSTRUKSIONI OBJEKTIT I KAT", METALURGIJ ELBASAN

ark. V. SINJARI	Lic. A-1384/3	GUSHT 2020
ark. A. AGALLIU	Lic. A-	SHKALLA
konstr. A. PORO	Lic. K-1024/1	1:100
konstr. M. STRUGA	Lic.	FORMAT
ndr.		A1
MINZ.		FILETA NR
ORUP I PROJEKTIMIT:		DETAILI KONTRAVERTIMIT BR-6
EMERTIMI FILETES:		K-1

POSIZ. SU GRIGLIA	
Br/7	1-2/A-B
Br/7	5-6/A-B
Br/7	9-10/A-B



ARMI PROJEKTIM MIKROEULE
Rruga "Mihal DURI" Pall. SON nr. 23
Tirane Albania

"RIKONSTRUKSIONI OBJEKTIT I KAT", METALURGJII ELBASAN

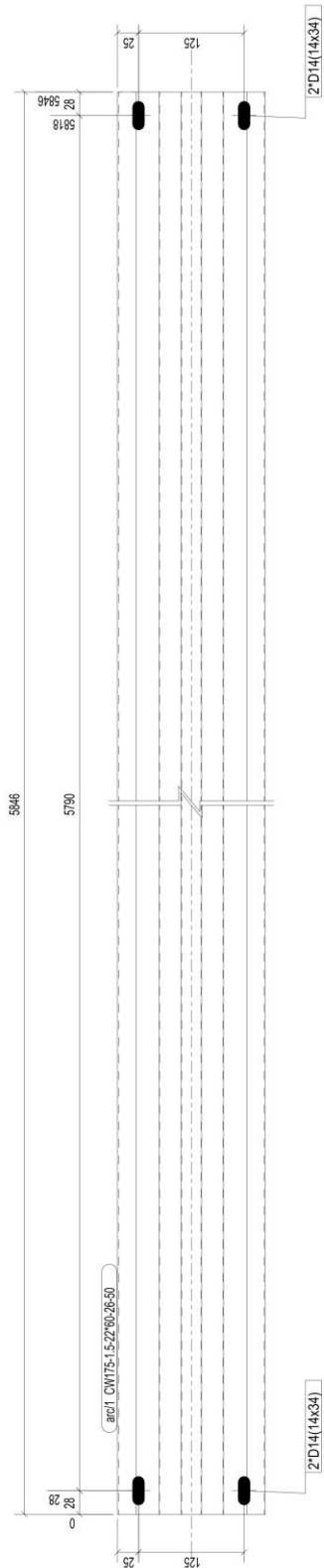
ark. V. SINJARI	Lic. A-1384/3	GUSHT 2020
ark. A. AGALLIU	Lic. A-	SHKALLA
konstr. A. PORO	Lic. K-1024/1	1:100
konstr. M. STRUGA	Lic.	FORMAT
Red. MNZ		A1
Red. MNZ		FILETA NR
EMERTIMI FLETES:		DETAILI KONTRAVERTIMIT BR-7
EMERTIMI FLETES:		K-1


Br/7 N° 24 BRACING

FASE	QUANTITA'	NOTE GENERALI:	
4	24	TUTTI I FORI SONO 22,0 mm (Se non diversamente indicato) TUTTE LE SALD. SONO 6,0 mm (Se non diversamente indicato)	
		Br/7	24
		Richiedi	Peso
		Area	54,8
		Lungh.	1,4
		N°	1
		Totale	1,4

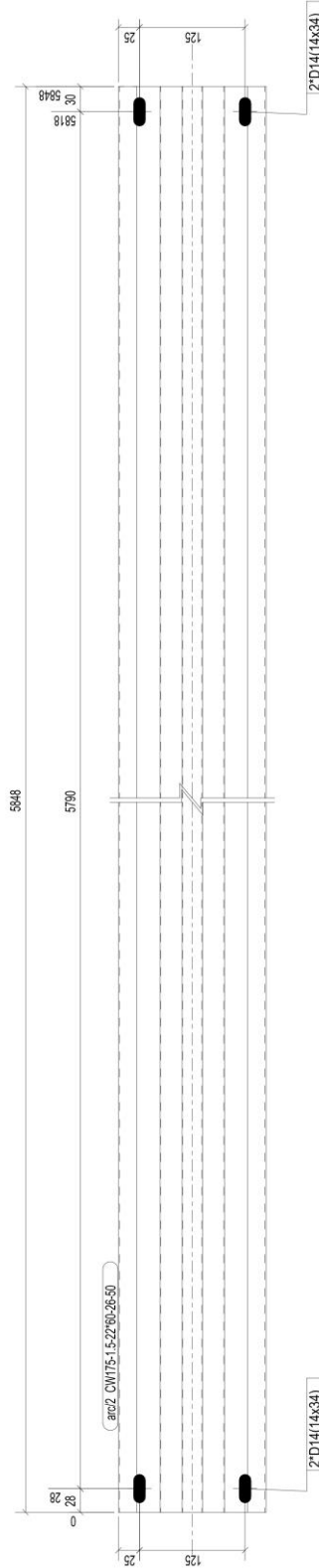
LISTA MATERIALI PER UN ASSEMBLAGGIO DI MARCA	
Profilo	Materiali
Marca	S235JR
P/19	L100*10
N°	
1	
Area	
3635	
Lungh.	
1,4	
Peso	
54,8	
Richiedi	
24	


POSIZ. SU GRIGLIA
ARC/1 2-3/A
ARC/1 2-3/A-B
ARC/1 2-3/B



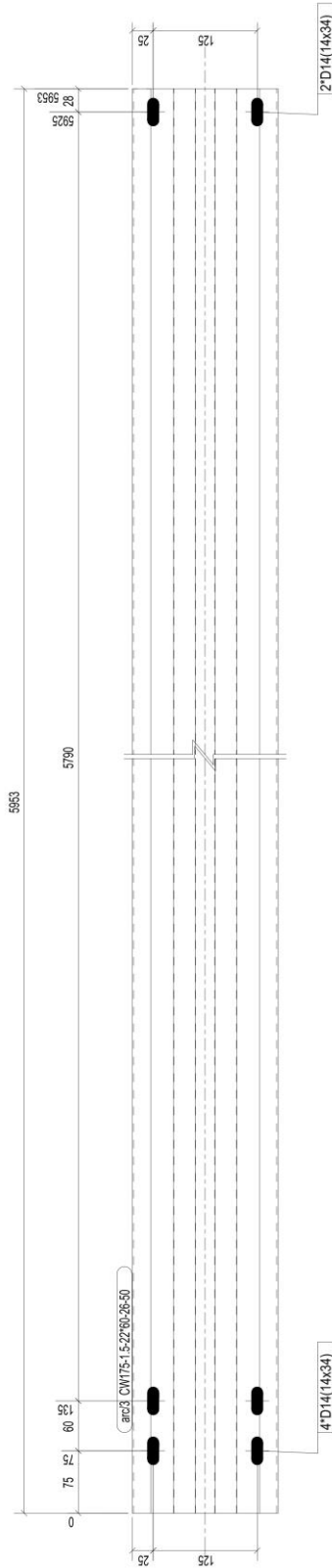
 <p>Rruga "Mihal DURI" Pall. SON nr. 23 Tirane Albania</p>		<p>ark. V. SINJARI Lic. A-1364/3</p> <p>ark. A. AGALLIU Lic. A-</p> <p>konstr. A. PORO Lic. K-1024/1</p> <p>konstr. M. STRUGA Lic.</p> <p>hidr.</p> <p>MINZ.</p>		<p>GUSHT 2020</p> <p>SHKALLA</p> <p>1:100</p> <p>FORMAT</p> <p>A1</p> <p>FLETA NR</p> <p>K-1</p>																									
<p>PRORISTESI: KIARA FISH sh.p.k</p>		<p>"RIKONSTRUKSIONI OBJEKTIT I KAT", METALURSIJ E LBASAN</p>																											
<p>FASE 3</p> <p>QUANTITTA' 30</p>		<p>ARC/1 N° 30</p> <p>ARX</p>		<p>NOTE GENERALI:</p> <p>TUTTI I FORI SONO 22.0 mm (Se non diversamente indicato)</p> <p>TUTTE LE SALD. SONO 6.0 mm (Se non diversamente indicato)</p>																									
<p>LISTA MATERIALI PER UN ASSEMBLAGGIO DI MARCA</p> <table border="1"> <thead> <tr> <th>Marca</th> <th>Profilo</th> <th>Materiale</th> <th>N°</th> <th>Lungh.</th> <th>Area</th> <th>Peso</th> <th>Richiedi</th> </tr> </thead> <tbody> <tr> <td>arc/1</td> <td>CW175-1.5-22*6</td> <td>S235JR</td> <td>1</td> <td>5846</td> <td>4.2</td> <td>24.3</td> <td>30</td> </tr> <tr> <td colspan="3"></td> <td>Totale</td> <td>4.2</td> <td>24.3</td> <td></td> <td></td> </tr> </tbody> </table>		Marca	Profilo	Materiale	N°	Lungh.	Area	Peso	Richiedi	arc/1	CW175-1.5-22*6	S235JR	1	5846	4.2	24.3	30				Totale	4.2	24.3			<p>EMERTIMI I FLETES:</p> <p>DETALJI I ARKARENAVE: ARC-1</p>			
Marca	Profilo	Materiale	N°	Lungh.	Area	Peso	Richiedi																						
arc/1	CW175-1.5-22*6	S235JR	1	5846	4.2	24.3	30																						
			Totale	4.2	24.3																								


POSIZ. SU GRIGLIA
ARC/2 3-4/A
ARC/2 3-4/A-B
ARC/2 3-4/B
ARC/2 4-5/A
ARC/2 4-5/A-B
ARC/2 4-5/B
ARC/2 5-6/A
ARC/2 5-6/A-B
ARC/2 5-6/B
ARC/2 6-7/A
ARC/2 6-7/A-B
ARC/2 6-7/B
ARC/2 7-8/A
ARC/2 7-8/A-B
ARC/2 7-8/B
ARC/2 8-9/A
ARC/2 8-9/A-B
ARC/2 8-9/B



 <p>Roza "Mihal Duri" Pall. SON nr. 23 Tirane Albania</p>	RIKONSTRUKSIONI OBJEKTIT I KAT "METALURSIJ ELBASAN"	
	ark. V. SINJARI Lic. A-1384/3 ark. A. AGALLIU Lic. A- kontr. A. PORO Lic. K-1024/1 kontr. M. STRUGA Lic.	GUSHT 2020 SHKALLA 1:100 FORMAT A1 FLETA NR K-19
RUPJ I PROJEKTIMIT EMERTIMI FLETES: DETAJ I ARKARENAVE ARC-2	POROSTESI: KIARA FISH sh.p.k	
FASE 3 QUANTITTA' 180	ARK/2 N° 180 ARX	NOTE GENERALI: TUTTI I FORI SONO 22.0 mm (Se non diversamente indicato) TUTTE LE SALD. SONO 6.0 mm (Se non diversamente indicato)
LISTA MATERIALI PER UN ASSEMBLAGGIO DI MARCA	Profilo CW175-1.5-22*6	N° 1
Marca arc/2	Materiale S235JR	Richiedi Area 4.2
	Lunghezza 5848	Peso 24.3
	Totale 4.2	Totale 24.3

POSIZ. SU GRIGLIA
ARC/3 1-2/A
ARC/3 1-2/A-B
ARC/3 1-2/B



FASE	QUANTITA'	ARC/3	N°	30	ARC	ARX
3	30					
NOTE GENERALI:						
TUTTI I FORI SONO 22,0 mm (Se non diversamente indicato)						
TUTTE LE SALD. SONO 6,0 mm (Se non diversamente indicato)						
LISTA MATERIALI PER UN ASSEMBLAGGIO DI MARCA						
Marca	Profilo	Materiale	N°	Area	Peso	Richiedi
arc/3	CW175-1.5-22*6	S235JR	1	5953	4.2	24.7
			Totale	4.2	24.7	
"RIKONSTRUKSIONI OBJEKTIT I KAT", METALURGIJ ELBASAN						
						
Rruga "Mihal DURI" Pall. SON nr. 23 Tirane Albania						
PORDISTESI: KIARA FISH sh.p.k						
RUP I PROJEKTIMIT:						
ark.	V. SINJARI	Lic. A-1384/3				
ark.	A. AGALLIU	Lic. A-				
konstr.	A. PORO	Lic. K-1024/1				
konstr.	M. STRUGA	Lic.				
Indr.						
MINZ.						
EMERTIMI FLETES:						
DETAJI I ARKAREXIAVE ARC-3						
GUSHTI 2020						
SHKALLA						
1:100						
FORMAT						
A1						
FLETA NR						
K-0						

RIKONSTRUKSION I OBJEKTIT I KAT

ZONA KADASTRALE 3965, NUMURI I
PASURISE 163
METALURGJI
BASHKIA ELBASAN

(PROJEKTI I FURNIZIMIT ME UJE, INSTALIMET
HIDROSANITARE, SHKARKIMIT TE UJRAVE TE NDOTURA DHE
KONDITIONIMIT)

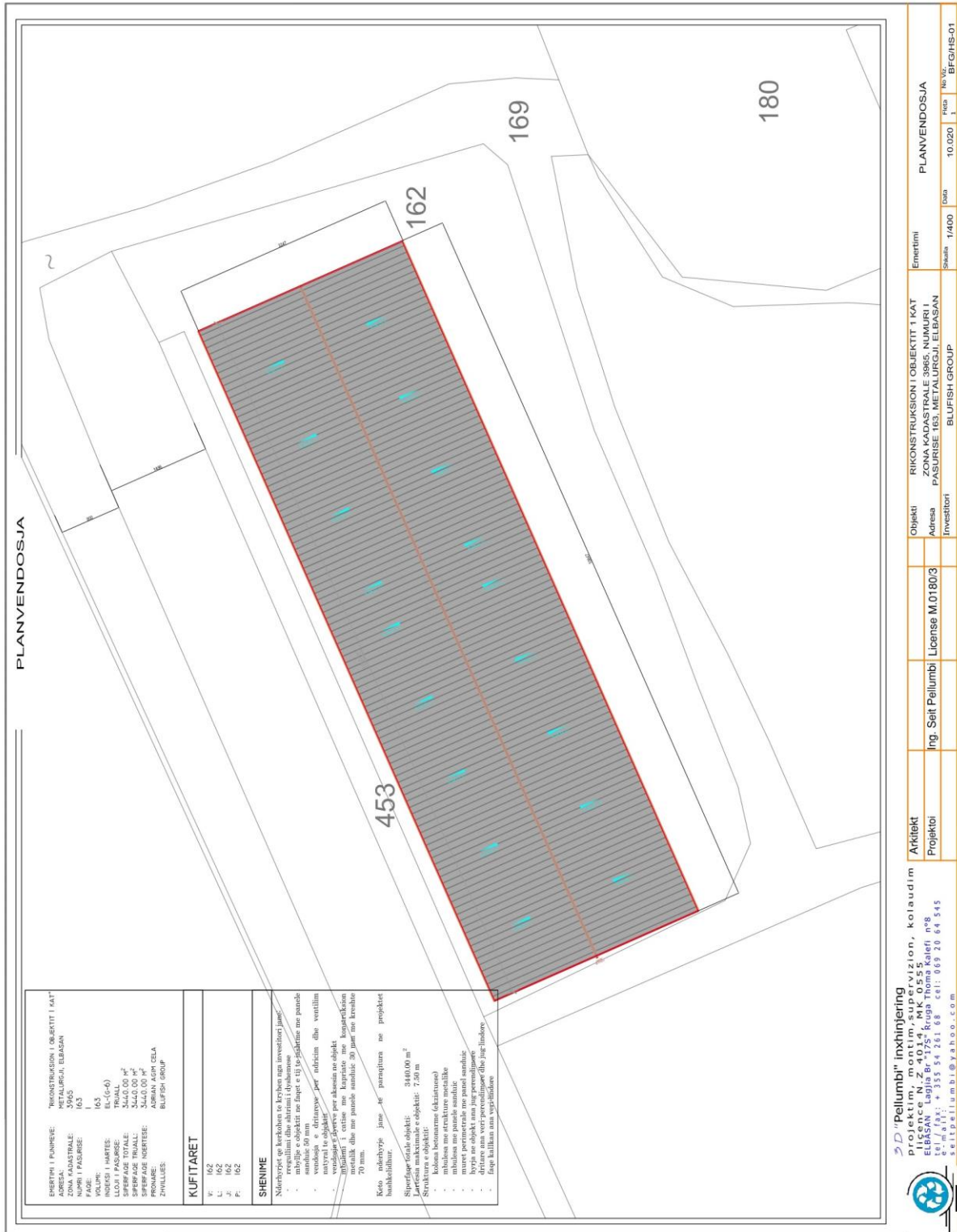
INVESTITOR BLUFISH GROUP

PROJEKTUES Ing.SEIT PELLUMBI

LICENSE M.0180/3

Seit
Pellumbi

Digitally signed by Seit
Pellumbi
Date: 2020.11.06
12:33:38 +02'00'

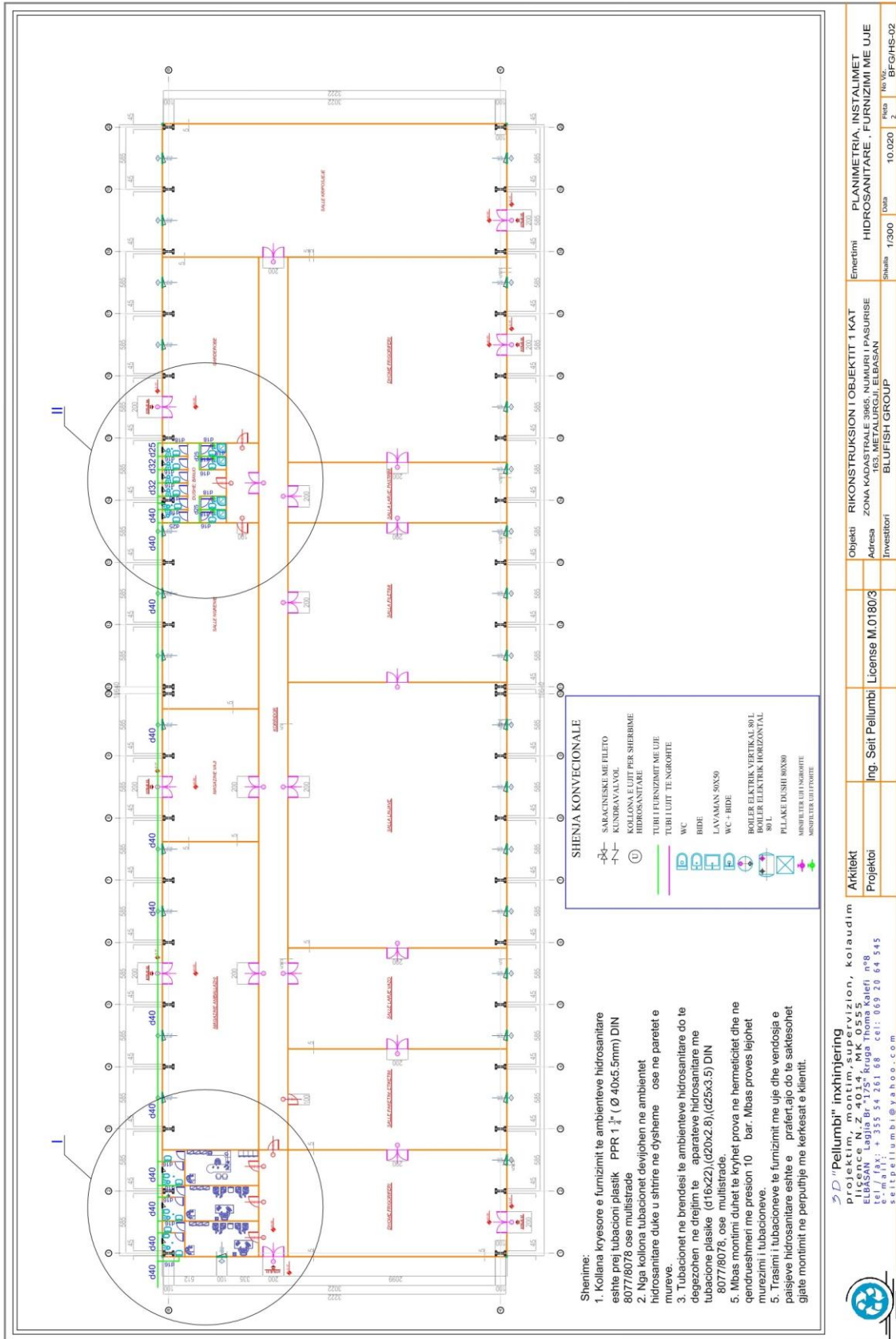


EMERTIMI I PLANIT: RIKONSTRUKSION I OBJEKTIT I KAT
 ADRESA: ZONA KADASTRALE 3965, NUMURI I
 PASURISE 163, METALURGIJ, ELBASAN
 NUMRI I PASURISE: 163
 FASE: I
 INDEKSI I HARTES: EL-2 (C-4)
 LLOJI I PASURISE: TRALL
 SIFERFAGE TOTALE: 3440.00 M²
 SIFERFAGE NORTETES: 3440.00 M²
 PRONARE: ABRAM ASPII CELA
 ZHVILLUES: BLUFISH GROUP

KUFITARET
 V: 162
 L: 162
 J: 162
 P: 162

SHENIME
 Nivelozyte qe kerkohen te kryhen nga investitori jame:
 * mbyllje e objektit ne ligjet e tij funksionale me panele
 * mbyllje e objektit me mureve per ndizen dhe ventillim
 natyral te objektit
 * vendosja e dyerve per aksesin ne objekt
 * mbyllja e catis ne korridorin me kaparqelion
 * mbyllja e dritareve me panele anilini 70 jcm me kerndin
 70 mm.
 Keta ndryshime jame te paraqitura ne projektet
 bashkoheshore.
 Siperfaqe totale objekti: 3440.00 m²
 e objektit: 7.50 m
 Struktura e objektit:
 * kolona betonarme (ekzistueses)
 * mbyllje me struktura anilinike
 * mbyllje me struktura anilinike
 * muret perimetrale me panel anilini.
 * lryerja ne objektet ama jone paraqelidhese
 * lryerja ne objektet ama jone paraqelidhese dhe jone jone.
 * lryerja kulluarit ama veptridhese

Objekti	RIKONSTRUKSION I OBJEKTIT I KAT	Emertimi	PLANVENDOSJA
Adresa	ZONA KADASTRALE 3965, NUMURI I PASURISE 163, METALURGIJ, ELBASAN	Shkalla	1/400
Investitori	BLUFISH GROUP	Data	10.02.20
Arhitekti	Ing. Seit Pellumbi	License	M.01803
Projektori			
S.D. "Pellumbi" inxhinjering Projektim, montim, supervizion, koleudim ELBASAN, Lajla Br-175, Rruga Thoma Kallfi nr8 tel./fax: + 355 54 261 68 cel: 069 20 64 545 seipellumbi@yahoo.com			



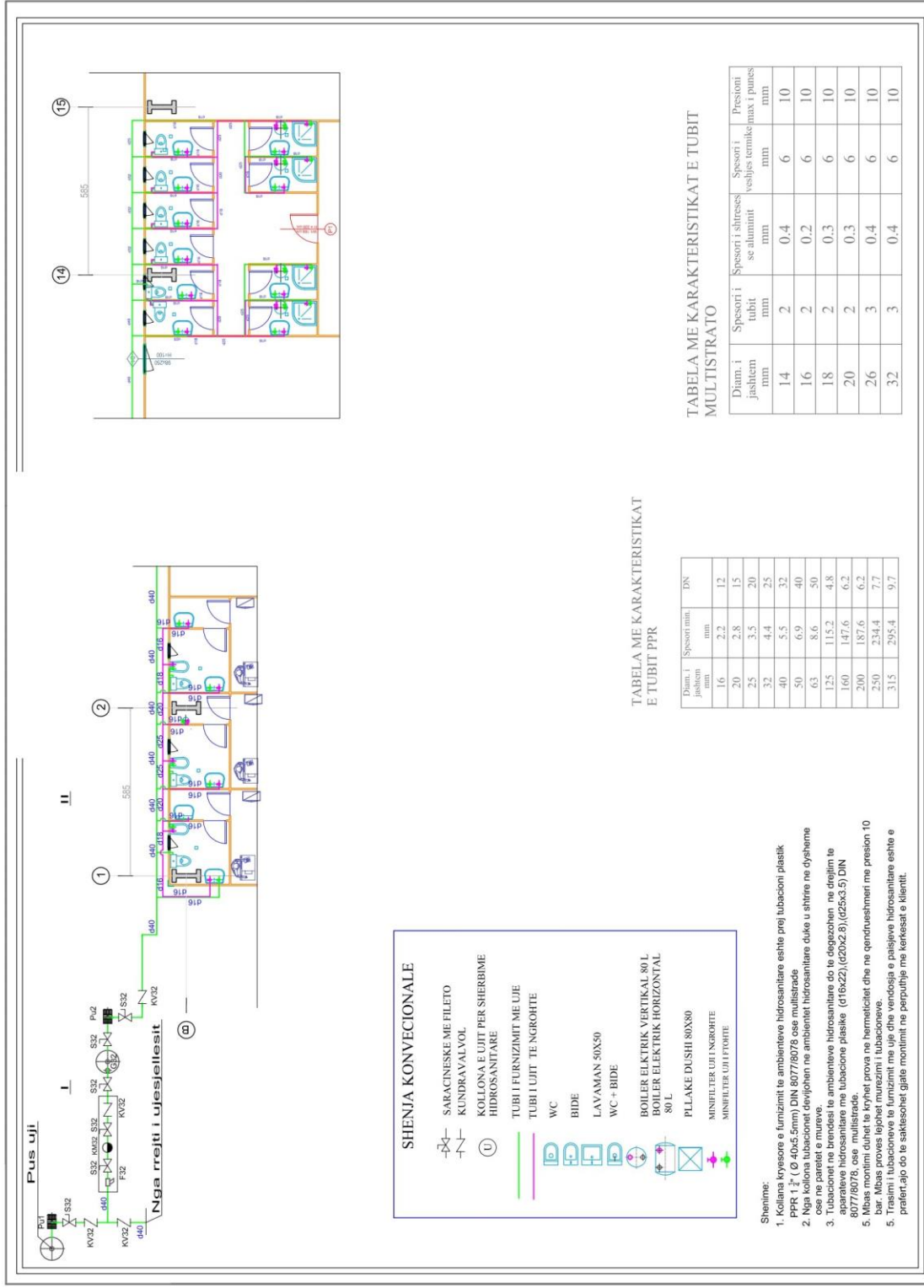


TABELA ME KARAKTERISTIKAT E TUBIT MULTISTRATO

Diam. i jashtem mm	Spesori i tubit mm	Spesori i shtreses se aluminit mm	Spesori i veshjes termike max mm	Prestoni mm
14	2	0.4	6	10
16	2	0.2	6	10
18	2	0.3	6	10
20	2	0.3	6	10
2.6	3	0.4	6	10
3.2	3	0.4	6	10

TABELA ME KARAKTERISTIKAT E TUBIT PPR

Diam. i jashtem mm	Spesori mm	DN
16	2.2	12
20	2.8	15
25	3.5	20
32	4.4	25
40	5.5	32
50	6.9	40
63	8.6	50
125	11.5.2	4.8
160	147.6	6.2
200	187.6	6.2
250	234.4	7.7
315	295.4	9.7

- Shenime:
- Kollana kryesore e furnizimit te ambienteve hidrosanitare eshte prej tubacioni plastik PPR 1.5 (Ø 40x5.5mm) DIN 8077/8078 ose multistrade
 - Nga kollona tubacionet devijohen ne ambientet hidrosanitare duke u shtrire ne dysheme ose ne parete e mureve.
 - Tubacionet ne brendesi te ambienteve hidrosanitare do te degjizohen ne drejtim te aparateve hidrosanitare me tubacione plasike (Ø16x22),(Ø20x2.8),(Ø25x3.5) DIN 8077/8078, ose multistrade.
 - Mbas montimi duhet te kryhet prova ne hermeticitet dhe ne qendrueshmeri me presion 10 bar. Mbas provave legjimit mundizimi i tubacioneve.
 - Mbas montimit duhet te kryhet vleresimi i veshjes termike dhe veshjes hidrosanitare eshte e preferuajo do te saktasohet gjatë montimit ne perputhje me tekketat e filantit.

SD "Pellumbi" inxhinjering
 Projektim, montim, supervizion, koloaudim
 ELBASAN, Lajla Br-175, Rruga Thoma Kallëri nr8
 Tel./Fax: +355 54 261 68 cel: 069 20 64 545
 seipellumbi@yahoo.com

Arhitekt
 Projektili

Ing. Seit Pellumbi License M.01803

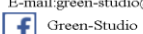
Objekti RIKONSTRUKSIONI I OBJEKTIT I KAT ZONA KADASTRALE 3965, NUMURI I PASURISE 1635, METALURGIJI, ELBASAN

Emertimi PLANIMETRIA, INSTALIMET HIDROSANITARE, FURNIZIMI ME UJE

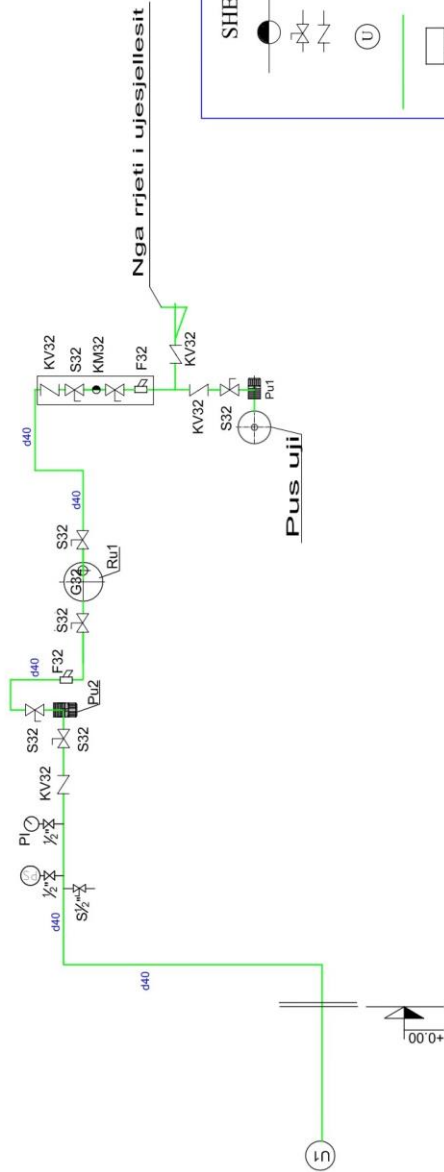
Shkalla 1/200 **Data** 10.02.20 **Folia** 7 **№/Vite** BFG/HS-03



Adresa:Lajla 7 Rr Hajdar Demiri Durres
 Cel +355 69 37 67 595
 E-mail:green-studio@hotmail.com



SKEMA E FURNIZIMIT ME UJE



Shenime:

1. Kollona kryesore e furnizimit te ambienteve hidrosanitare eshte prej tubacioni plastik PPR 1 1/2" (Ø 40x5.5mm) DIN 8077/8078 ose multistrade
2. Furnizimi me uje i rezervuarit te ujit do te behet nga rrjeti i ujesjellesit te zones ose ne mungese te tij nga pusi i ujit.
3. Tubacionet e furnizimit me uje te rezervuarit te ujit nga pusi jane prej PPR 1 1/2" ose tub celik zingato.
5. Mbas montimi duhet te kryhet prova ne hermeticitet dhe ne qendrueshmeri me presion 10 bar. Mbas provave lejohet mureszimi i tubacioneve.
5. Trajtimi i tubacioneve te furnizimit me uje dhe vendosja e paisjeve hidrosanitare eshte e praterajto do te saktsohet gjate montimit ne perputhje me kerkesat e klientit.
6. Rezervuarret e ujit jane prej cliku te zinguar ose inox ne volim:
7. Rezervuarret e ujit duhet te jene te paisur me bakaportet per pasirimin e tyre periodik, distanca e montimit te tyre nga muret kufizuese duhet te jete me e madhe ose baraz me 500mm me qellim qe te kryhen lehtesisht puntimet e montimit dhe sherbimit. Kjo distanca duhet te respektohet per te gjitha paisjet e tjera.
8. Rezervuarret e ujit duhet te paisen me galexhant mekanik, lyb ajrimi dhe tub kaperdardhje. Tubat e kaperdardhjes duhet te perfundojne ne gropen e mblethies se ujrave.

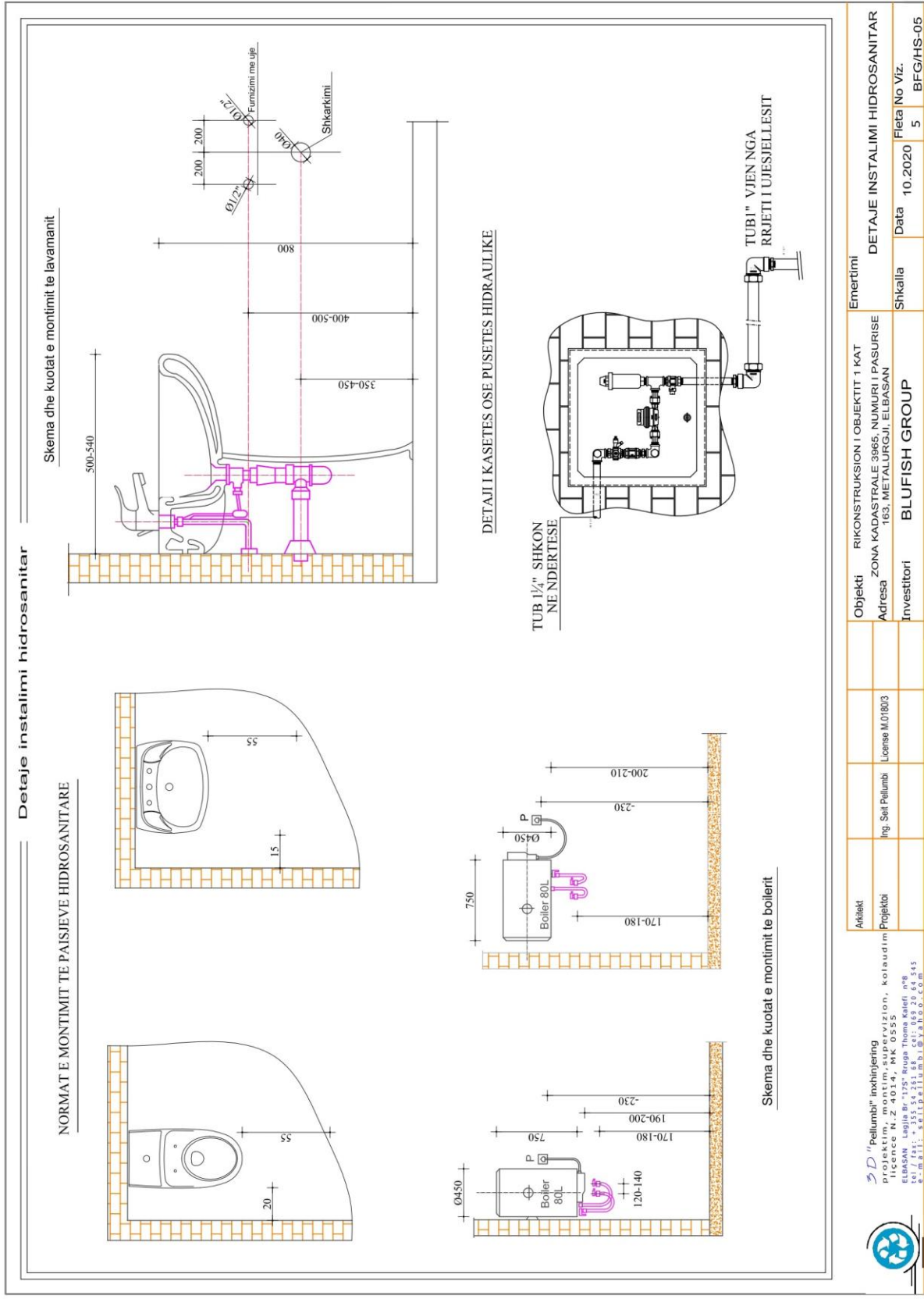
Pu2	Pompe uji elektrike	1	4.2m3/h, 2 bar
KM 32	Kalimates uji	1	1 1/4"
G32	Galexhant	1	1 1/4"
Ps	Presostat per takim - stakim pompe	1	Pmax. 1.5 bar
Pi	Manometer presioni	1	0-5bar
Kv 32	Valvol moskthimi	3	Pn10, 1 1/4"
F32	Filter me kosh per uje	2	Pn10, 1 1/4"
S 1/2"	Saraqineske bronxi	2	Pn10, 1/2"
S 3/2"	Saraqineske bronxi	7	Pn10, 1 1/4"
Pu1	Pompe zhyfese uji elektrike	1	3.6m3/h, 2 bar
Ru1	Rezervuar uji	1	5m3
Nr.poz.	Emertimi i objektit	sasia	specifikime teknike



SD "Pellumbi" inzhiniering
 projektim, montim, supervizion, kolaudim
 Licence N. Z. 4014, MK 0555
 ELBASAN - Lagja Br. 125 - Rruga Thoma Kallëri nr.8
 E-mail: info@pellumbi.com, info@sd.com

Aktitekt
 Projektçi
 Inj. Sali Pellumbi
 License M01803

Objekti RIKONSTRUKSION I OBJEKTIT 1 KAT
 Emertimi SKEMA E FURNIZIMIT ME UJE
 Adresa ZONA KADASTRALE 3965, NUMURI I PASURISE
 163, METALURGOJI, ELBASAN
 Investitori BLUFISH GROUP
 Shkalla Data 10.2020 Fleta No Viz. 4 BFG/HS-04

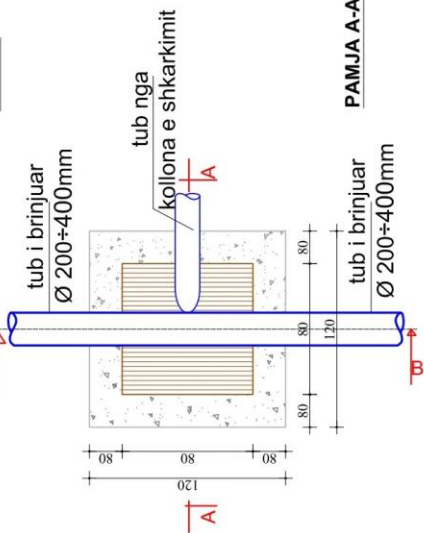


SD "Pellumbi" inçhijpering
 projektim, montim, supervizion, kolaudim
 Licenca N. Z. 4014, MK 0555
 ELBASAN Lagja Br. 125, Rruga Thoma Kallëri nr.8
 E-mail: info@sd-pellumbi.com, info@sd-pellumbi.com

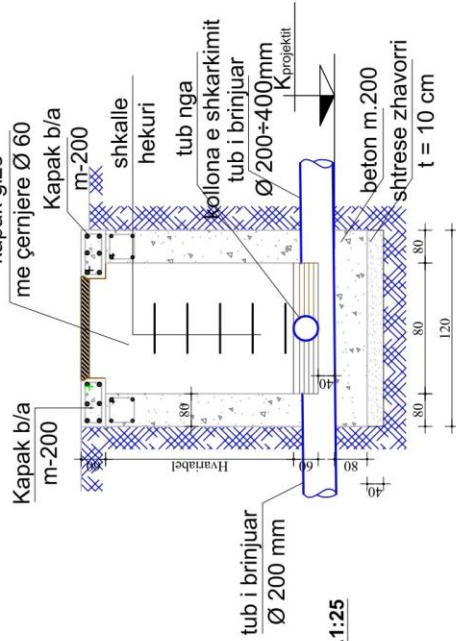
Arkitekt	Ing. Sot Pellumbi	License M101803	Emertimi	DETAJE INSTALIMI HIDROSANITAR
Objekti	RIKONSTRUKSION I OBJEKTIT 1 KAT		Shkalla	Data
Adresa	ZONA KADASTRALE 0986, NUMURI I PASURISE 103, METALURGJI, ELBASAN		Investitori	10.2020
				5
				BFG/HS-05

Detaje instalimi hidrosanitar

PLANIMETRIA E PUSETES SE K.U..Z TIP SH.1:25

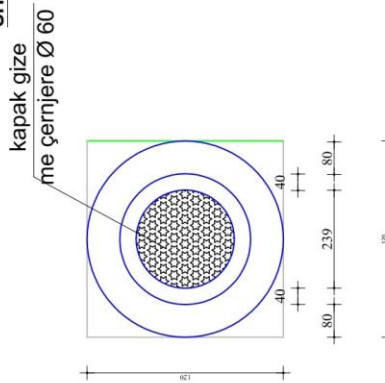


PRERJA B-B E PUSETES SE K.U..Z TIP SH.1:25



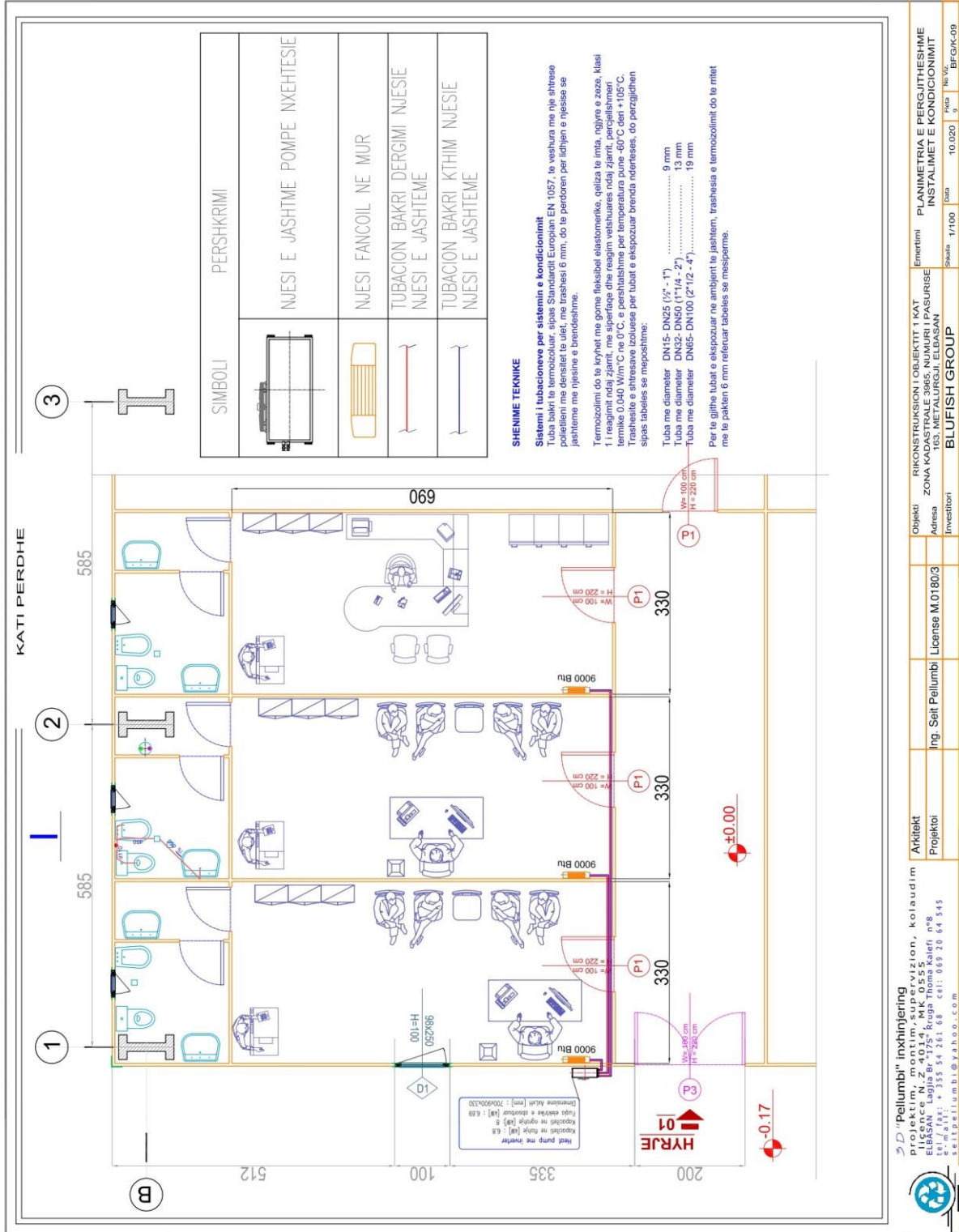
PAMJA A-A E PUSETES SE K.U..Z TIP SH.1:25

PAMJE NGA LART E PUSETES SE K.U..Z TIP SH.1:25



SD "Pellumbi" inçhijniering
 projektim, montim, supervizion, kolaudim
 Licenca N. Z. 4014, MK 0555
 ELBASAN Lagja Br.175, Rruga Thoma Kallëri nr8
 E-mail: s.pellumbi@iis.com, s.pellumbi@e.com

Archiakti	Objekti	Emertimi
Projektoi	RIKONSTRUKSION I OBJEKTIT 1 KAT	DETAJE INSTALIMI HIDROSANITAR
Inj. Sait Pellumbi	ZONA KADASTRALE 396E, NUMURI I PASURISE	
Licence M.0180/3	163, METALURGJI, ELBASAN	
	Investitori	Shkalla
	BLUFISH GROUP	8
	Data	Fleta No Viz.
	10.2020	8
		BFG/HS-08



Objekti	RIKONSTRUKSION I OBJEKTIT 1 KAT	Emertimi	PLANIMETRIA E PERGJITHESHME
Adresa	ZONA KADASTRALE 3985, NUMURI I PASURISE		INSTALIMET E KONDICIONIMIT
Investitori	165, METALURGJI, ELBASAN	Shkalla	1/100
		Blloku	10.020
		Proj. No	10.020
		Blloku	BFGK-09
Arhitekt	Ing. Seit Pellumbi	Projektimi	BLUFISH GROUP
Projektimi	License M.01803		

"Pellumbi" inxhinjering
 Projektim, montim, supervizion, koleudim
 ELBASAN, Lajla Br-175, Rrugë Thoma Kallëfi nr8
 tel./fax: + 355 54 261 68 cel: 069 20 64 545
 seipellumbi@yahoo.com



Adresa: Lajla 7 Rr Hajdar Demiri Durres
 Cel +355 69 37 67 595
 E-mail: green-studio@hotmail.com
 Green-Studio

RIKONSTRUKSION I OBJEKTIT I KAT

ZONA KADASTRALE 3965, NUMURI I
PASURISE 163
METALURGJI
BASHKIA ELBASAN

(PROJEKTI I MBROJTJES NGA ZJARRI DHE PER SHPETIM)

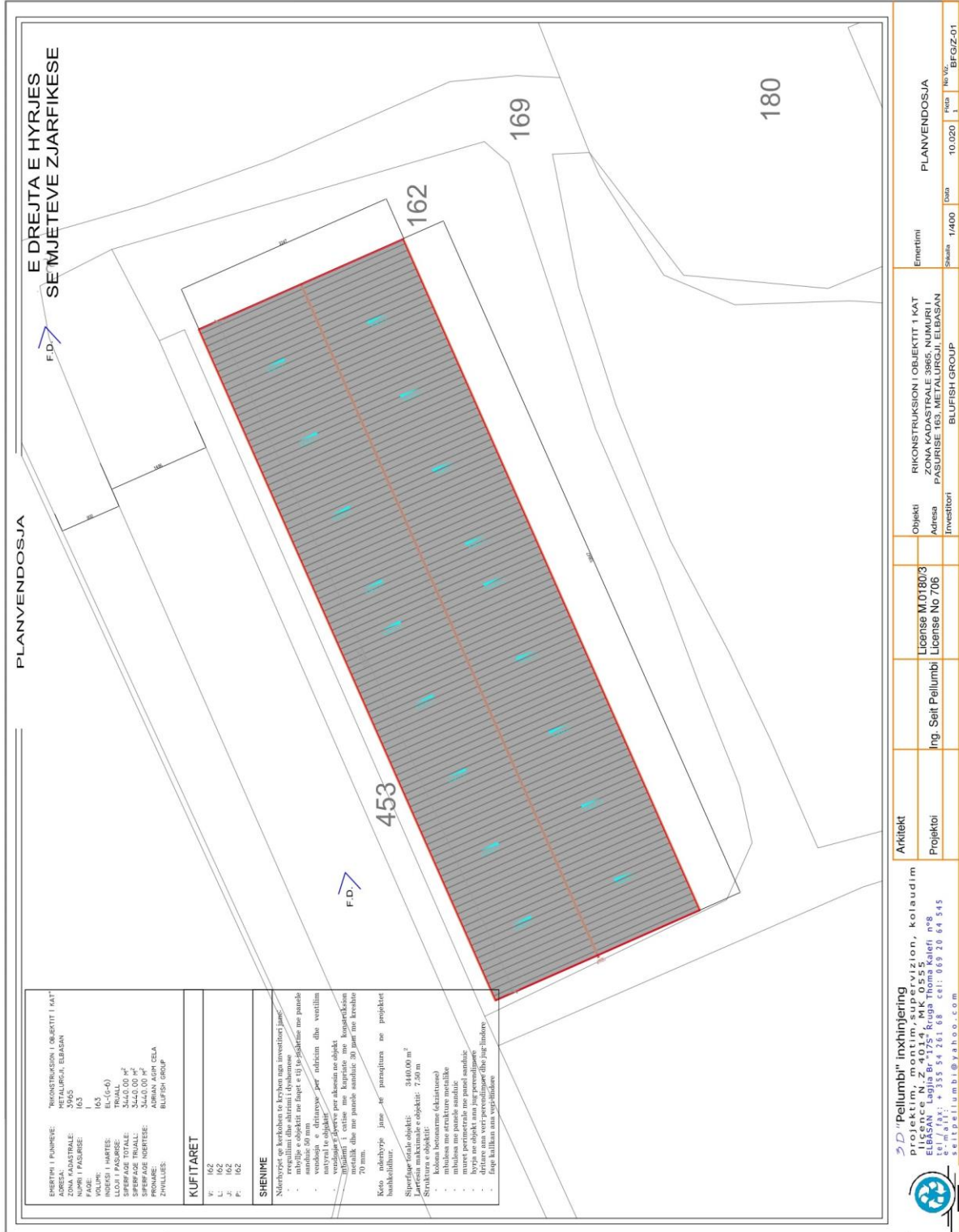
INVESTITOR BLUFISH GROUP

EKSPERT ZJARRFIKES. Ing.SEIT PELLUMBI
PROJEKTUES Ing.SEIT PELLUMBI

LICENSE No 706
LICENSE M.0180/3

Seit
Pellumbi

Digitally signed by Seit
Pellumbi
Date: 2020.11.06
12:39:54 +0200



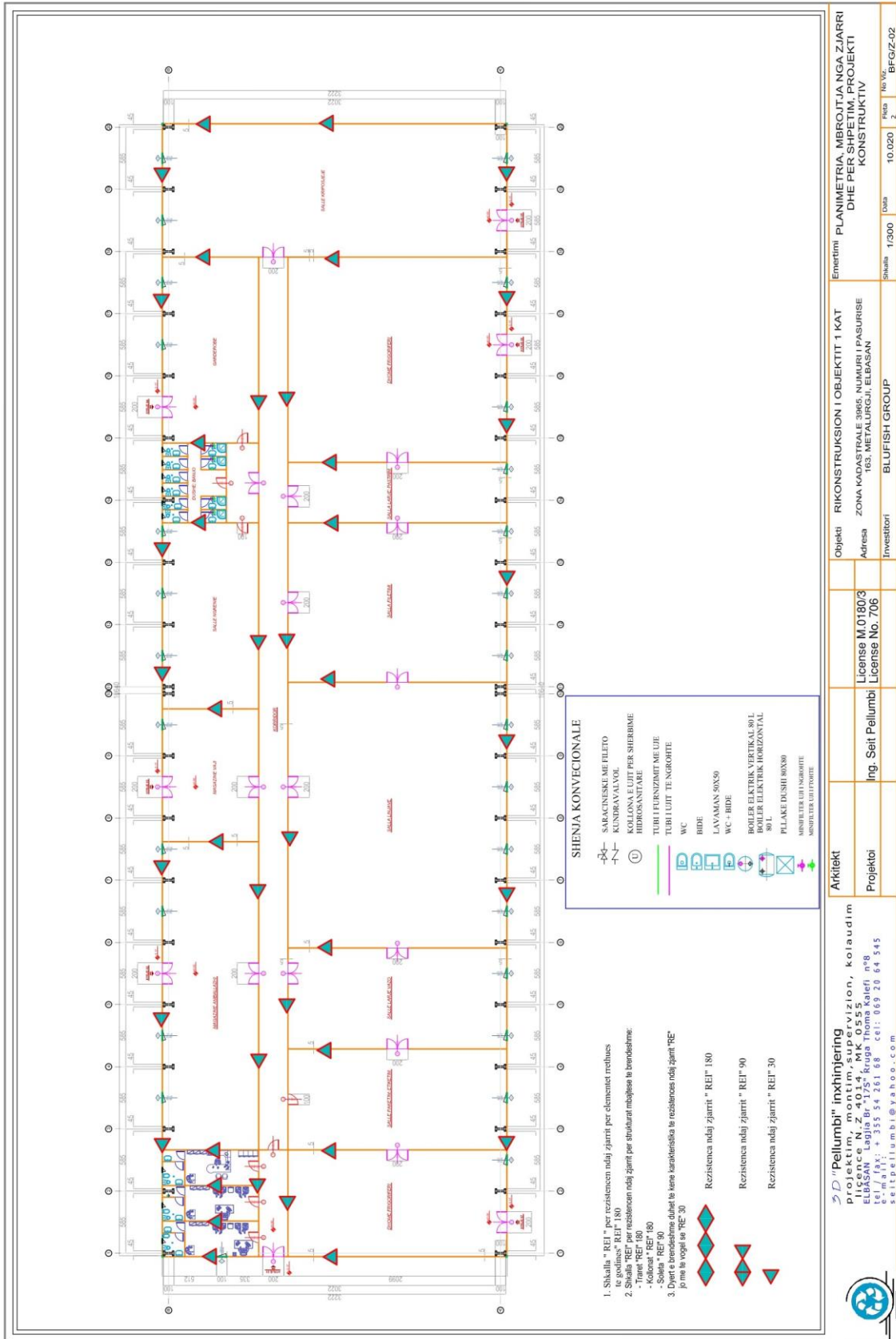
EMERTIMI I PLANRISË:	RIKONSTRUKSION I OBJEKTIT I KAT
ADRESA:	METALLURGIJA, ELBASAN
NUMRI I PASURISË:	163
FAZI:	1-a
INDICIGJ I HARTES:	EL-2 (G-4)
LLOJI I PASURISË:	TRALL
SHPERFATJE TOTALE:	3440.00 M ²
SHPERFATJE NORTERTË:	3440.00 M ²
PRONARI:	ARMAN ASPII CELA
ZHVILLUESI:	BLUFISH GROUP

KUFITARET
V: 162
L: 162
J: 162
P: 162

SHENIME
<p>Shtetëzimet që kërkohen në kryshin nga investitorët janë:</p> <ul style="list-style-type: none"> - mbajtje e objektit në ligjet e tij funksionale me pambale shtetëzime 50 mm; - vendosja e detyrës për ndëtim dhe ventillim natyral të objektit; - vendosja e detyrës për aksesin në objekt; - mbajtja e cështjeve të kushteve të kushtëzueshme të objektit dhe të parave të tij për të kryeritë 70 mm. <p>Kështu që detyrimi i jashtëm për paratizimin në projektet bashkëkohore:</p> <p>Shtetëzimet totale objektit: 3440.00 m²</p> <p>Objekti: 7.50 m</p> <p>Struktura e objektit:</p> <ul style="list-style-type: none"> - kolona betonarme (ekstertues) - mbajtja me strukturë armatimike - muret perimetrale me panel anahute; - hyrja në objekt anasjelltas për paratizime; - detyrimi i jashtëm për paratizime dhe për hyrjet; - detyrimi i jashtëm nga vëzhguesit.

Objekti	RIKONSTRUKSION I OBJEKTIT I KAT
Adresa	ZONA KADASTRALE 3965, NUMURI I PASURISË 163, METALLURGIJA, ELBASAN
Investitori	BLUFISH GROUP
Arhitekti	Ing. Selt Pellumbi
Projektori	License M07803 License No 706
Emertimi	PLANVENDOSJA
Shkala	1/400
Data	10.02.20
№/Viz.	BFG/Z-01

<p>3D "Pellumbi" inxhinjering Projektim, montim, supervizion, kolaudim ELBASAN, Lajla Br-175, Rruga Thoma Kallfi nr8 Tel./Fax: +355 54 261 68 cel: 069 20 64 545 seltpellumbi@yahoo.com</p>
--

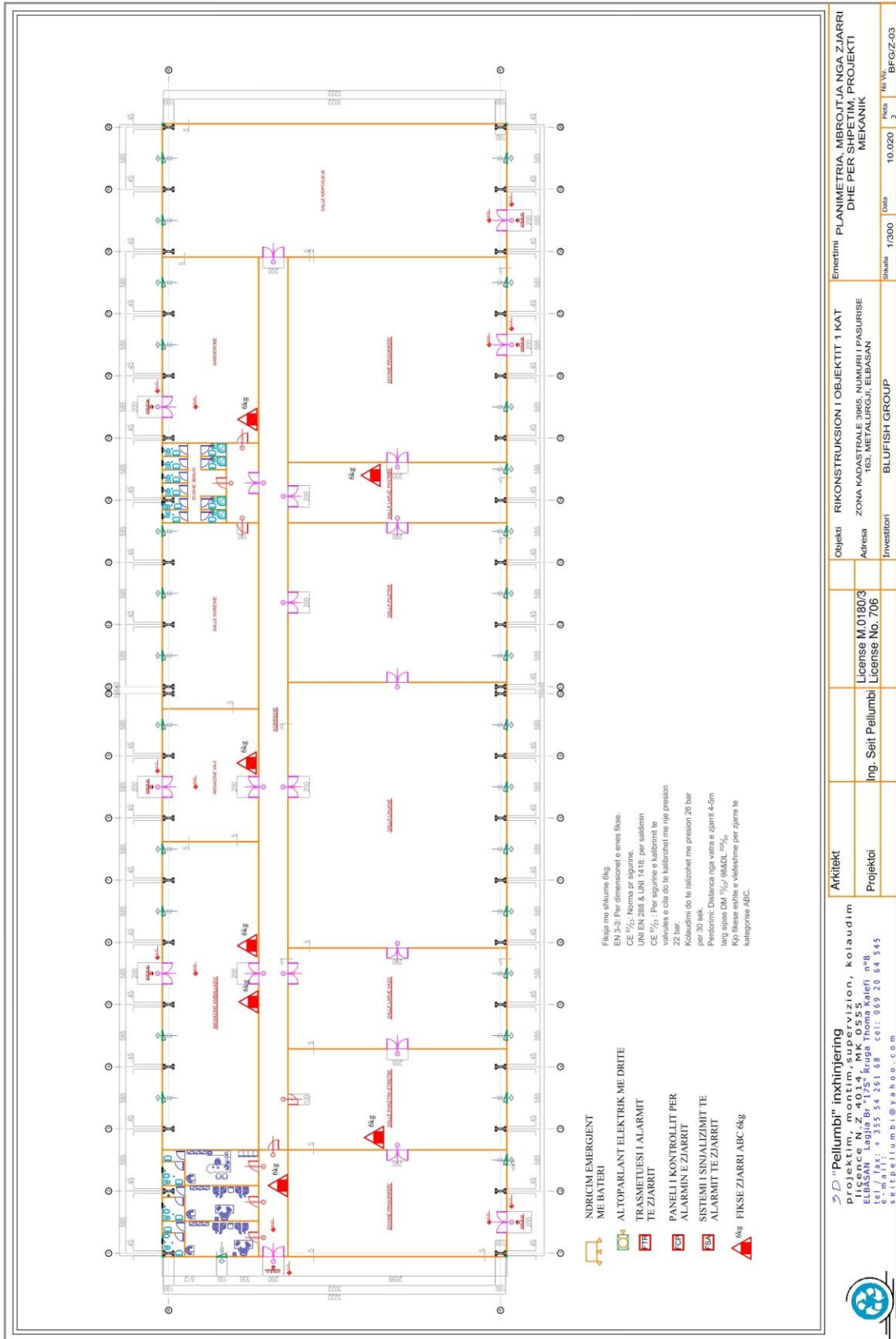


Emertimi	PLANIMETRIA, MBROJTJA NGA ZJARRI DHE PER SHPETIM, PROJEKTI KONSTRUKTIV
Objekti	RIKONSTRUKSION I OBJEKTIT 1 KAT ZONA KADASTRALE 5895, NUKURRI I PASURISE 163, METALJURGUJ, ELBASAN
Adresa	163, METALJURGUJ, ELBASAN
Investitori	BLUFISH GROUP
Shkalla	1/300
Data	10.020
Fila	2
Num. Vite	BFG/Z-02

Arkitëkt
 Ing. Seit Pellumbi
 License No. 706
Projektoi
 License M.0180/3
 License No. 706



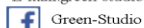
Adresa: Lagja 7 Rr Hajdar Demiri Durres
 Cel +355 69 37 67 595
 E-mail: green-studio@hotmail.com
 Green-Studio

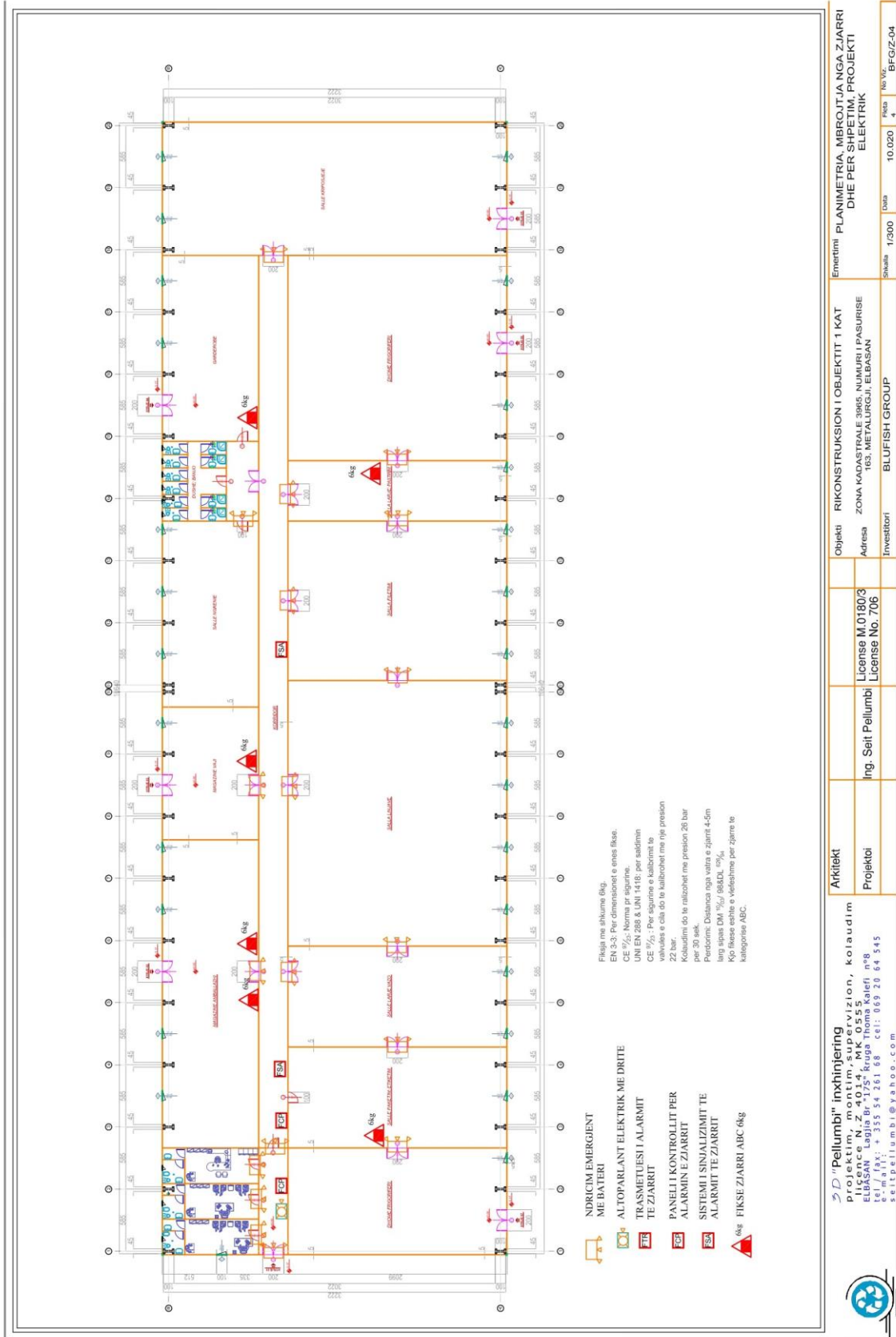


Emertimi PLANIMETRIA, MBROJTJA NGA ZJARRI DHE PER SHPETIM, PROJEKTI MEKANIK		Emertimi RIKONSTRUKSION I OBJEKTIT 1 KAT	
ZONA KADASTRALE 5895, NUKARI I PASURISE 163, METALJURGUJ, ELBASAN		Objekti ZONA KADASTRALE 5895, NUKARI I PASURISE 163, METALJURGUJ, ELBASAN	
Investitori BLUFISH GROUP		Adresa 163, METALJURGUJ, ELBASAN	
Shkalla 1/300		Investitori	
Data 10.020		Licence M.0180/3	
Firma BFG/Z-03		Licence No. 706	
Projektoi		Ing. Seit Pellumbi	
Arktekti		Arktekti	
<p>SD "Pellumbi" inxhinjering projektim, montim, supervizion, kolaudim ELBASAN - Gajola Br. 175th Rruga Thoma Kalleri nr8 tel / fax: + 355 54 261 68 cel: 069 20 64 545 seipellumbi@yahoo.com</p>			



Adresa: Lagja 7 Rr Hajdar Demiri Durres
 Cel +355 69 37 67 595
 E-mail: green-studio@hotmail.com



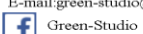


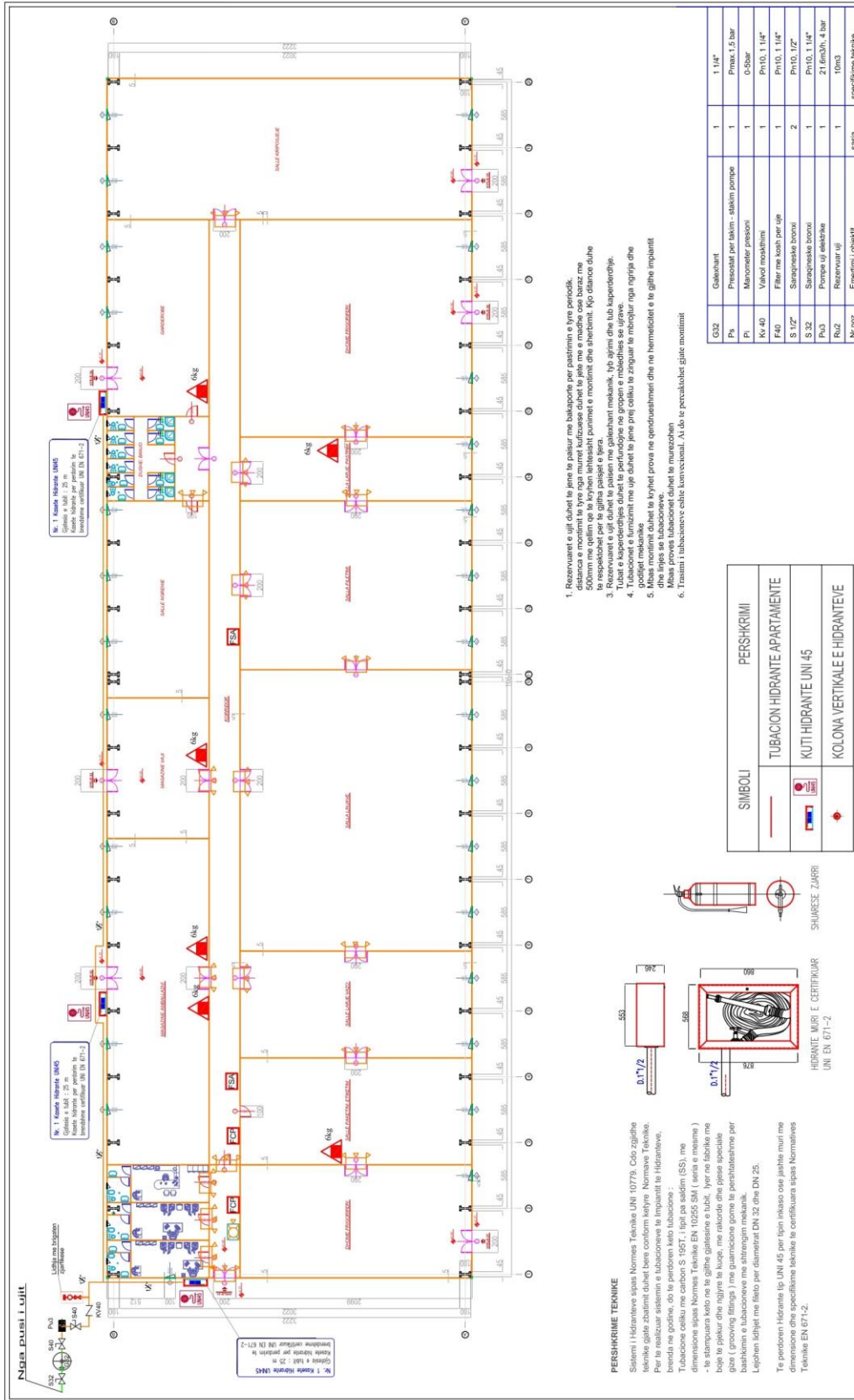
Emertimi	PLANIMETRIA, MBROJTJA NGA ZJARRI DHE PER SHPETIM, PROJEKTI ELEKTRIK
Objekti	RIKONSTRUKSION I OBJEKTIT 1 KAT
Adresa	ZONA KADASTRALE 5885, NUKARI I PASURISE 163, METALJURGJI, ELBASAN
Investitori	BLUFISH GROUP
Shkalla	1/300
Data	10.02.2014
Skeda	4
Ngjyrosje	BFG/Z-04

Arkititekt
Projektoi
 Ing. Selt Pellumbi
 License No. 706
 License No. 706



Adresa: Lagja 7 Rr Hajdar Demiri Durres
 Cel +355 69 37 67 595
 E-mail: green-studio@hotmail.com

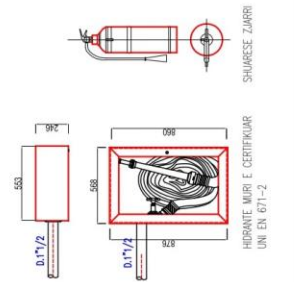




1. Rezervuarit e ujit duhet te jete te pajisur me bakupaqe per pastajtim e tyre periodike, desigur me qellim qe te kryhen kontrollohet pastrimi e montimi dhe shembimi. Kjo duhet te kryhet ne qatertor te vitit dhe te shprehur ne raportin e punes.
2. Rezervuarit e ujit duhet te pajiset me gajshperfaqje mekanike, te cilat duhet te kontrollohen me shpesh.
3. Rezervuarit e ujit duhet te pajiset me gajshperfaqje mekanike, te cilat duhet te kontrollohen me shpesh.
4. Tubacionet e ujit duhet te jete te pajisur me qatertor te vitit te zbuluar nga ngjyrat dhe gjoqet mekanike.
5. Mbas montimit duhet te kryhet prova ne qendrueshmire dhe ne hermetikitet e te gijeve impantit.
6. Trazimi i tubacioneve eshte konvencional. Ai duhet te percaktohet gjate montimit.

Q32	Gjeshurit	1	1 1/4"
Ps	Presoriat per shtim - shtim pompe	1	Pmax: 1.5 bar
Pl	Manometrat presioni	1	0-bar
Kv 40	Valvot montimi	1	PN10, 1 1/4"
F40	Filer me kosh per uje	1	PN10, 1 1/4"
S 102	Sarapesoqe borosi	2	PN10, 1/2"
S 32	Sarapesoqe borosi	1	PN10, 1 1/4"
PN3	Pompa uj elektrike	1	Z1 fshih, 4 bar
R02	Rezervuar uj	1	10m3
Nr poz.	Enerjimi i objektit	sasia	specifikime teknike

PERSHKRIMI
TUBACION HIDRANTE-APARTAMENTE
KULLI HIDRANTE UNI 45
KOLONA VERTIKALE E HIDRANTEVE

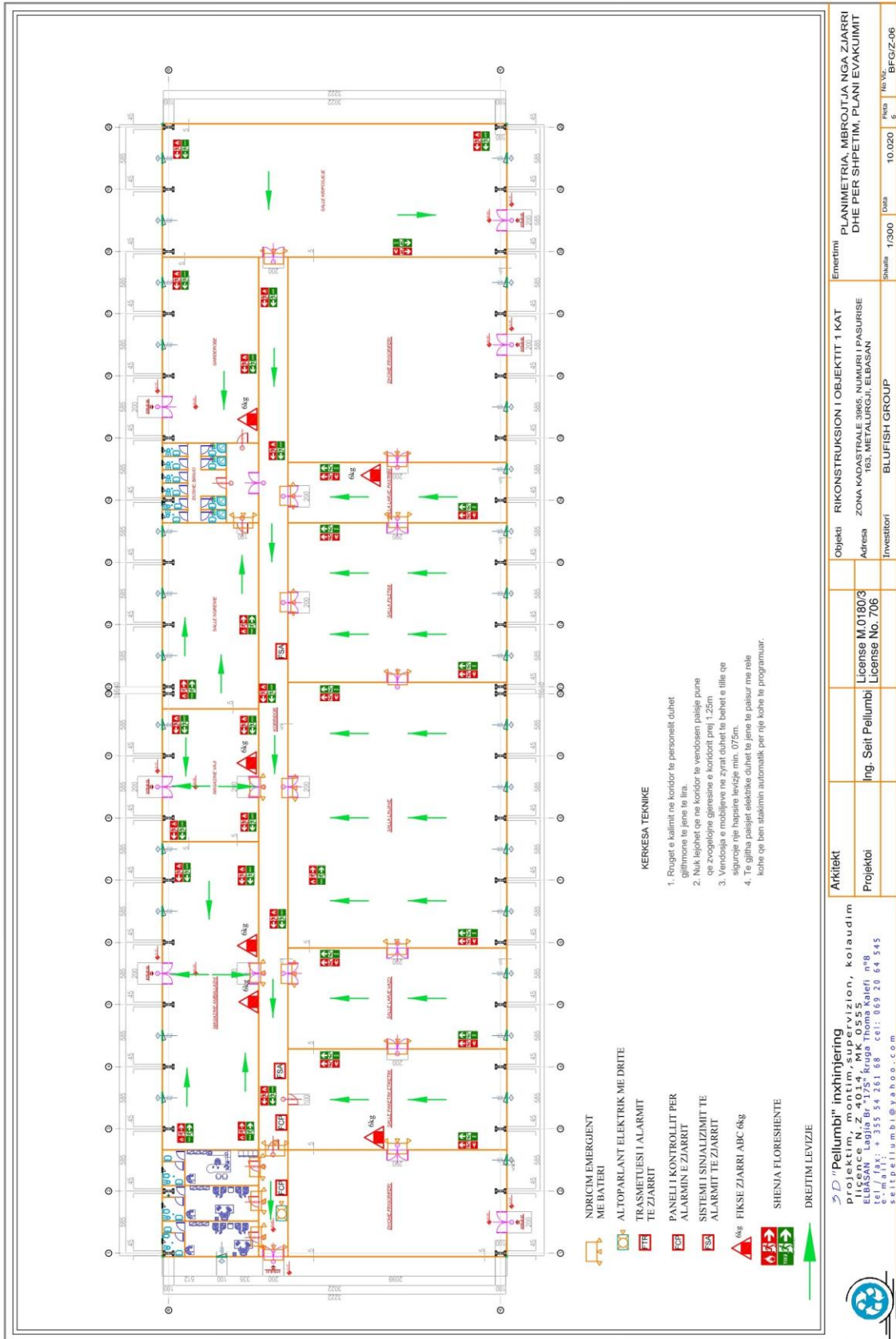


PERSHKRIME TEKNIKE
 Sistemi Hidrante sipas Normes Teknikes UN10779. Cdo gjiqja teknike gjate zbatimit duhet te jene conform ketyre Normave Teknike. Per te realizuar sistemin e tubacioneve te implimentit te hidranteve, brenda ne godine, do te perdoren keto tubacione :
 Tubacione celiku me canton S 1027, lloji pa sading (SS), me dimensione celiku sipas Normes Teknikes EN 10255 SM (seria e mesme)
 - te stampuar keto ne te gjiqja galvanizine e tubit, ijer ne fabrike me boje te pjekur dhe ngjyre te kuqe, me raketore dhe pjeset speciale gjate (grooving fittings) me qamqimorje gjate te pershtatshme per bashkimin e tubacioneve me shterzime mekanike.
 Llojshem llojshem me fllate per diametrat DN 32 dhe DN 25.
 Te perdoren hidrante tip UNI 45 per lloje raketore ose jeshibe mur me dimensione dhe specifitime teknike te certifikuar sipas Normes Teknikes EN 671-2.

Objekti RIKONSTRUKSION I OBJEKTIT I KAT
Adresa ZONA KADASTRALE 3965, NUKURI I PASURISE 163, METALURGIJ, ELBASAN
Investitori BLUFISH GROUP
Projektori Ing. Seit Pellumbi
Licenses M.0180/3 License No. 706
Aktriteti Projektori
Shkalla 1/300 **Data** 10.02.0 **Fleta** No.1/2 **Nr. poz.** BFG/Z-05



Adresa: Lagja 7 Rr Hajdar Demiri Durres
 Cel +355 69 37 67 595
 E-mail: green-studio@hotmail.com
 Green-Studio



KERKESA TEKNIKE

1. Rrugët e kalimit në koridor të personellit duhet gjithmonë të jenë të lira.
2. Nuk lejohet që në koridor të vendosen pajisje pune që zvogëlojnë gjerësinë e koridorit prej 1.25m
3. Vendosja e mobiljeve në zyrat duhet të bëhet e tillë që sigurojë një hapësirë levizje min. 075m.
4. Të gjitha pajisjet elektrike duhet të jenë të pajisur me rrele kohe që bën stakimin automatik për një kohë të programuar.

- NDRICIM EMERGJENT ME BATERI**
- ALTOPARLANT ELEKTRIK ME DRITE**
- TRASMETUESI I ALARMIT TE ZJARRIT**
- PANELI I KONTROLLIT PER ALARMIN E ZJARRIT**
- SISTEMI I SINJALIZIMIT TE ALARMIT TE ZJARRIT**
- FIKSE ZJARRI ABC 6kg**
- SHENJA FLORESHENTE**
- DREJTIM LEVIZJE**

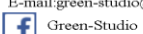
SD "Pellumbi" inxhinjering
 projektim, montim, supervizion, koleudim
 ELBASAN - Lagaia Br.175th Rruga Thoma Kallëri nr8
 tel / fax: + 355 54 261 68th cel: 069 20 64 545
 se:lpellumbi@yahoo.com



Emertimi	PLANIMETRIA, MBROJTJA NGA ZJARRI DHE PER SHPËTIM, PLANI EVAKUIMIT
Objekti	RIKONSTRUKSION I OBJEKTIT 1 KAT ZONA KADASTRALE 5888, NUKARI I PASURISE 163, METALJURGJI, ELBASAN
Adresa	163, METALJURGJI, ELBASAN
Investitori	BLUFISH GROUP
Shkalla	1/300
Data	10.020
Skeda	6
Ngjyrosje	BFG/Z-06



Adresa: Lagaia 7 Rr Hajdar Demiri Durres
 Cel +355 69 37 67 595
 E-mail: green-studio@hotmail.com



Informacion për infrastrukturën e nevojshme për lidhjen me rrjetin elektrik, furnizimin me ujë, shkarkimet e ujrave të ndotur dhe mbetjeve, si dhe informacionin për rrugët egzistuese të aksesit apo nevoja për hapjen e të rrugëve të reja;

Lidhja me rrjetin elektrik

Me rrjetin elektrik do të kemi lidhje në kabinën elektrike që do të vendoset në objekt nga OSHEE-ja e Qytetit të Elbasanit.

Furnizimi me ujë

Furnizimi do të bëhet me ujin e rrjetit të ujës-jellësit që furnizon Bashkia Elbasan. Uji që do të përdoret për nevojat e aktivitetit si larje e peshkut dhe ambienteve të punës si dhe për nevojat sanitare.

Ndikimet në ujrat sipërfaqësor.

Zbatimi i këtij projekti nuk lë shkas për ndotjen e ujrave rrjedhëse sipërfaqësore nga ndotës të ndryshëm si karburantet, lëndët helmuese etj. Nuk pritet të ndodhë qoftë dhe ndonjë ndotje indirekte që mund të rezultojë nga shkarkimet në tokë, e me pas të shpëlahen nga rreshjet, pasi ato nuk do të përdoren gjatë zbatimit të projektit apo rehabilitimit të territorit, ndërsa nga karburantet mund të ketë vetëm ndotje aksidentale nga rrjedhja e mjeteve të punës.

Ndikimet në ujrat nëntokësor.

Ujrat që shkarkohen, kryesisht prodhohen nga procesi i larjes së peshkut, i larjes së enëve ku ruhet dhe përpunohet peshku, por edhe nga larja e pastrimit të vazhdueshëm të ambienteve të punës e në vecanti dyshemese.

Zhurmat

Zhurmat që prodhohen vijnë kryesisht nga përdorimi i elektropompave, gjeneratoreve, zhurma e prodhuar nga vetë personat që do të punojnë për këto aktivitete, sistemi i aspirimit-kondicionimit. Punëtorët nuk ndodhen në mjedisë ku niveli i zhurmave e tejkalon limitin megjithatë edhe në situata të tjera ku niveli është më i lartë se normat e lejuara në mjediset e punës, punonjësit mund të përdorin masa mbrojtëse për shqisat e degjimit (Kufje ose tapa për veshet). Në këto ambiente nuk vlerësohen nivele të tilla zhurme dhe si rrjedhojë edhe këto masa nuk do të jenë të nevojshme. Nuk shkaktohen vibrime.

Të administrojnë mbetjet që gjenerohen nga veprimtaria, duke marrë masa:

Mbetjet e gjeneruara nga aktiviteti përpunimit dhe konservimit të peshkut janë kryesisht skeleti prej kocke, kokat e peshkut, luspa, zorrë dhe papastërti të tjera. Këto mbetje, duhet që të grumbullohen, kriposen dhe të ruhen në magazina frigoriferike e me pas të transportohen për në fabrikat që kryejnë riciklimin ose asgjësimin e tyre (mbetje të parrezikshme, me kodin pa Yll) kodi 02 02 "Mbetje që vijnë nga përgatitja dhe përpunimi i mishit, peshkut dhe

ushqimeve të tjera me origjinë shtazore", sipas VKM Nr. 99, date 18.2.2005 "Për miratimin e katalogut shqiptar të klasifikimit të mbetjeve". Mbetjet urbane nga aktiviteti human, duhet të grumbullohen në një kontener të posaçëm dhe të largohen nga shërbimi publik i grumbullimit të menaxhimit të tyre (mbetje të parrezikshme, me kodin pa Y11) 20 03 01 "Mbetjet e përziera urbane".

Programin për ndërtimin, kohëzgjatjen e ndërtimit, kohëzgjatjen e planifikimit të funksionimit të projektit, kohën e mundëshme të përfundimit të funksionimit të projektit dhe sipas rastit, edhe fazën e planifikuar të rehabilitimit të sipërfaqes pas mbarimit të funksionimit të projektit;

Kohëzgjatja e ndërtimit

Ndërtimi ka përfunduar

Kohëzgjatja e planifikuar për funksionimin e projektit

Objekti do të funksionojë deri në kohën dhe afatin e amortizimit për objekte me funksion industrial. Gjatë kësaj periudhe do të ketë ndërhyrje të herëpashërshme për mirëmbajtje dhe meremetim nga ana e investitorit.

Faza e planifikuar për rehabilitimin e sipërfaqes pas mbarimit të projektit

Subjekti është në aktivitet të vazhdueshëm për rehabilitimin e mjedisit të territorit ku do të zhvillohet veprimtaria.

Lëndët e para që do të përdoren për ndërtimin dhe mënyra e sigurimit të tyre (materialet ndërtimit, uji dhe energjia)

Materialet që do të përdoren për ndërtimin e Objekti i ndërtimit të Kapanon industrial 1 kat mbi tokë”, do të jenë kryesisht të gatshme prej betoni, betonarmeje të cilat do të hidhen, vendosen ose montohen në objekt. Inertet përbëhen prej shkëmbi natyral. Uji do të merret nga linjat e ujësjellësit në zonë.

Ndërsa energjia elektrike nga tensjoni i ulët. Materialet do të jenë të paisura me çertifikata të cilësisë së materialeve dhe do të kontrollohen para vendosjes në objekt.

Lloji, volumi, konsumi dhe prodhimi i lëndëve të para.

Të dhëna specifike për lëndët e para të ndërtimit

	Po	Jo	Përshkruaj (tipin sasinë dhe burimin)
A përdorni lëndë të para ?	X		Tipi: Peshk dhe produkte peshku e cila blihet nga firma që tregtojnë këto produkte.

A përdorni lende ndihmese	X		Kripë,Qese Plastike dhe alumini,Kavanoza Qelqi, Kuti metalike, Kapakë, Etiketa.Fuci/ Kova plastike,Arka plastike/polisteroli.
A përdorni lëndë djegëse (dhe/ose energji)?	X		Tipi: energji elektrike ; Sasia:(8 orë në ditë) sipas proceseve të punës Burimi furnizimit: OSHEE Elbasan
A përdorni kimikate sintetike/laboratorike?		X	

Informacion në lidhje të mundëshme të projektit me projekte të tjera egzistuese përreth pranë zonës së projektit;

Ky projekt nuk është i lidhur me objekte të tjera ku kryhet aktiviteti.

Informacion për alternativat e marra në konsiderat për sa i takon përzgjedhjes së vendodhjes së projektit dhe teknologjisë që do të përdoren;

Përsa i përket zgjedhjes së projektit ky vend ka favore sepse rruga është e ndërtuar afër objektit. Rruga ekzistuese, është e shtruar me asfalt. Nuk ka probleme pronësie.

Të dhëna për përdorimin e lëndëve të para gjatë funksionimit, përfshirë sasinë e ujit të nevojshëm, të energjisë, lëndëve djegëse dhe për mënyrën e sigurimit të tyre;

Për përdorimin e lëndëve të para gjatë funksionimit të projektit është peshku dhe produktet e tij, ujë dhe energji elektrike. Përsa i përket lëndës djegëse që nevojitet për mjetet e punës ajo do të merret në karburantin më të afërt.

Aktivitete të tjera që mund të nevojiten për zbatimin e këtij projekti, si ndërtimi i kampeve apo rezidecave etj;

Për funksionimin e aktivitet në Elbasan Metalurgji, nuk nevojiten ngritja e ngrehinave për strehimin e fuqisë punëtore për arsye të distancës së afërt të zonës ku ndodhet fuqia puntore.

Informacion për lejet, autorizimet dhe liçencat e nevojshme për projektin, në përputhje me përcaktimet e bëra në legjislacionin në fuqi, si dhe institucioneve kopetente për lejimin / autorizimin / liçencimin e projektit;

Jemi ne pritje nga institucioni juaj për miratimin e VNM-Paraprake, dhe për te vazhduar proceduren e paisjes me Leje Mjedisore sipas legjislacionit ne fuqi.

Kopje të lejeve, autorizimeve dhe licencave që disponon zhvilluesi për projektin e propozuar, në përputhje me përcaktimet e bëra në legjislacionin në fuqi, si dhe institucione ve kometente për lejimin/autorizimin/licencimin e projektit.

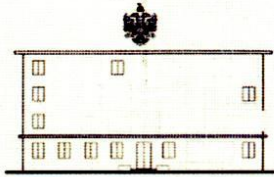
Nuk disponojmë kopje të lejeve dhe licenave

Përgatiti Raportin;

Green-Studio

Ing Ervis MALAJ





REPUBLIKA E SHQIPERISE
MINISTRIA E MJEDISIT

Nr. 4935 Prot.

Tiranë, më 22.06 2017

Nr. identifikues 361

ÇERTIFIKATË

Në mbështetje të Vendimit të Këshillit të Ministrave Nr. 122, datë 17.02.2011 Për një ndryshim në Vendimin Nr. 1124, datë 30.7.2008, të Këshillit të Ministrave, "Për miratimin e rregullave, të procedurave dhe kriterëve për pajisjen me certifikatën e specialistit, për vlerësimin e ndikimit në mjedis dhe auditimin mjedisor":

Z. ERVIS MALAJ

Çertifikohet për hartimin e raporteve të vlerësimit të ndikimit në mjedis, për të kryer auditimin mjedisor, për hartimin e ekspertizave për probleme mjedisore dhe thirrjen si ekspert për të vlerësuar një raport të vlerësimit të ndikimit në mjedis ose rezultatet e një auditimi.

MINISTRI

Lefter KOKA



LICENCË



MINISTRIA E ZHVILLIMIT
EKONOMIK TURIZMIT,
TREGTISË DHE SIPËRMARRJES

LN-9472-04-2015	NUIS/NIPT: L51607502C
Subjekti: Ervis Malaj	
Adresa: Durres, DURRES, Durres, DURRES, Lagjia 7, rruga Hajdar Demiri, pallat 8-katësh, zona kadastrale 8512, nr pasurisë 5/192, kati i parë.	
Kodi: III.2.A (1+2)	Kod tjetër:
Data e lëshimit: 12/02/2016	Afati i vlefshmërisë: Pa afat
Kategoria	
Shërbime ekspertize dhe/ose profesionale lidhur me ndikimin në mjedis	
Nënkategoria	
Veprimtaritë e ekspertizës lidhur me ndikimin në mjedis	
Veprimtari specifike	
1. Ndikim në mjedis 2. Auditim mjedisor	
Adresa Durres, DURRES, Durres, DURRES, Lagjia 7, rruga Hajdar Demiri, pallat 8-katësh, zona kadastrale 8512, nr pasurisë 5/192, kati i parë.	
Specialiteti	
Kategoria	
Shërbime ekspertize dhe/ose profesionale lidhur me ndikimin në mjedis	

Emërtimi përshkrues i veprimtarisë	Vlerësim i ndikimit në mjedis dhe auditim mjedisor
Kufizime specifike	Licenca ushtrohet sipas kufizimeve në legjislacionin në fuqi
Detyrime specifike	Licenca ushtrohet sipas detyrimeve në legjislacionin në fuqi
Vendi i kryerjes së veprimtarisë	Në të gjithë territorin e Republikës së Shqipërisë

Nënshkrimi i sportellit:

Julij TRASK

