

NDERTIMI I HIDROCENTRALEVE NE LUMIN GOSTIME - QARKU ELBASAN

PERMBLEDHJE JOTEKNIKE

TIRANË, 2018



Raporti Teknik i projektit të propozuar:

1. HYRJE

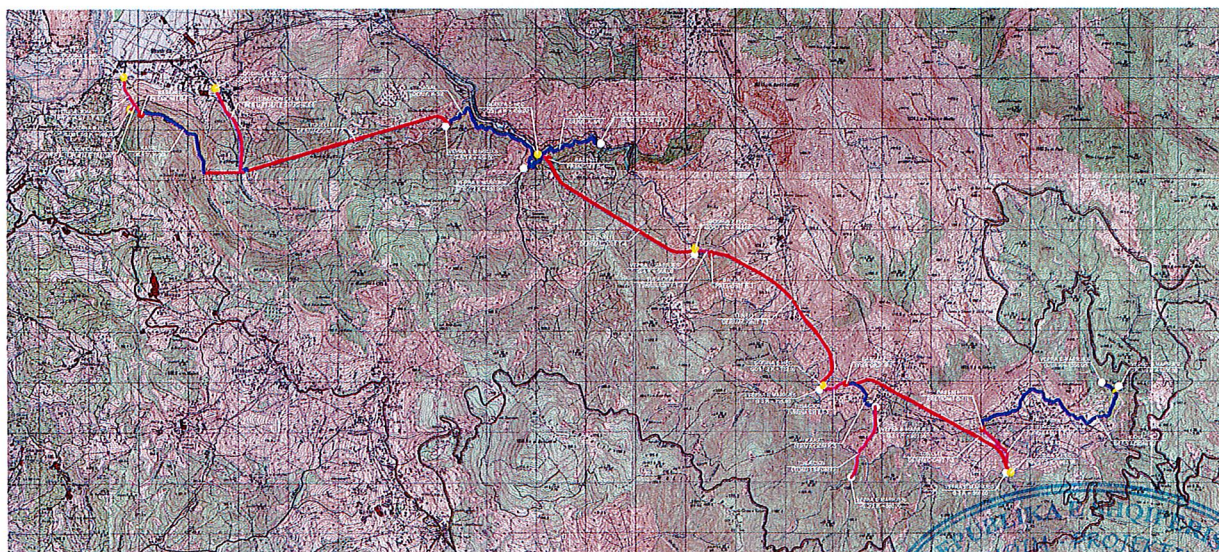
a) qëllimin e projektit të propozuar;

Qëllimi i projektit është ndertimi i energjise elektrike nga burime hidrike ekologjikisht te paster per sa i perket ndotjes se mjedisit. Ndertimi i hidrocentralit ka impakt ne mjedis vetem gjate kohes se ndertimit dhe gjate operimit ndikimet jane te paperfillshme.

Hidrocentrali "Gostime" është parashikuar të ndërtohet në Lumin e Gostimes dhe perrejte tij ne Qarkun Elbasan. Nga veriu lumi i Gostimës kufizohet nga lumi Shkumbin dhe qendrat e banuara, Babja e Polisi i vogël, nga lindja me krahinën malore te Berzhezhdës, me qafen e Gojarit, me malin Faqja e madhe (1974m), me malin e Gurit Liqenit (1488m), deri tek liqeni i Zavalines (1664m) ne jug, me vargmalet e Sshpatit deri tek mali i Bukanikut (1830m). Ndërsa ne perëndim kufizohet me malin e Munelles (1386m), malin e Dordhes (888m), me qendrat e banuara Shushice, malin Kaminuja (756m), Posisin e vogël Vale afër derdhjes se Gostimës ne lumin Shkumbin. Në figurën 1 jepet harta e pellgut ujëmbledhës të lumit të Gostimës ndërsa në figurën 2 jepet harta hipsometrike e këtij pellgu.

Projekti i Zbatimit per skemen e shfrytezimit te pellgut te lumit Gostime është kryer nga firma projektuese "INVICTUS"sh.p.k., e porositur nga subjekti "Egnatia Hydropower"sh.p.k., i cili ka të drejtën e shfrytëzimit hidroenergjetik të këtij pellgu .

b) planimetrinë e vendndodhjes së projektit, ku të pasqyrohen në hartë topografike kufijtë e sipërfaqes, të shoqëruar me koordinatat, sipas sistemit koordinativ GAUS KRUGE, fotografi dhe të dhëna për përdorimin ekzistues të sipërfaqes që do të përdoret për kohësisht apo përherë nga projekti, gjatë fazës së ndërtimit apo funksionimit të veprimtarisë;



Planimetria e vendndodhjes se veprave hidroteknike te Hec-eve "Gostime"



Sistemi I koordiantave KRGJSH

Nr.	Emertimi	X (m)	Y (m)	Kuota (m)
Hidrocentrali Gostime 1				
1	Vepra e Marrjes 1/1	530,381.144	4,545,729.835	1300.00
2	Vepra e Marrjes 1/2	530,759.144	4,545,651.435	1300.00
3	Baseni i Presionit 1/1	528,000.587	4,544,767.150	1295.70
4	Godina e Hec-it	528,556.766	4,543,939.525	960.00
Hidrocentrali Gostime 2				
1	Vepra e Marrjes 2	528,519.145	4,543,912.635	960.00
2	Vepra e Marrjes 2/1	525,831.144	4,545,195.035	960.00
3	Vepra e Marrjes 2/2	525,339.778	4,543,817.313	960.00
4	Baseni i Presionit 2	525,184.368	4,545,672.248	956.06
5	Godina e Hec-it	524,695.768	4,545,588.248	702.00
Hidrocentrali Gostime 3				
1	Vepra e Marrjes 3	524,688.714	4,545,505.835	705.00
2	Baseni i Presionit 3	522,424.213	4,548,214.773	698.01
3	Godina e Hec-it	522,054.613	4,548,200.773	458.00
Hidrocentrali Gostime 4				
1	Vepra e Marrjes 4	522,101.544	4,548,196.635	568.00
2	Baseni i Presionit 4	419,125.813	4,550,031.973	561.41
3	Godina e Hec-it	518,954.235	4,550,148.562	458.00
Hidrocentrali Gostime 5				
1	Vepra e Marrjes 5/1	520,184.332	4,550,347.756	450.00
2	Vepra e Marrjes 5/2	518,683.532	4,549,835.356	450.00
3	Vepra e Marrjes 5/3	517,104.332	4,550,703.356	450.00
4	Baseni i Presionit 5	510,961.396	4,550,815.025	439.67
5	Godina e Hec-it 5	510,602.996	4,551,545.825	110.00
6	Godina e Hec-it 5/1	512,393.722	4,551,342.422	200.00
7	Godina e Hec-it 5/2	510,789.322	4,550,964.422	300.00

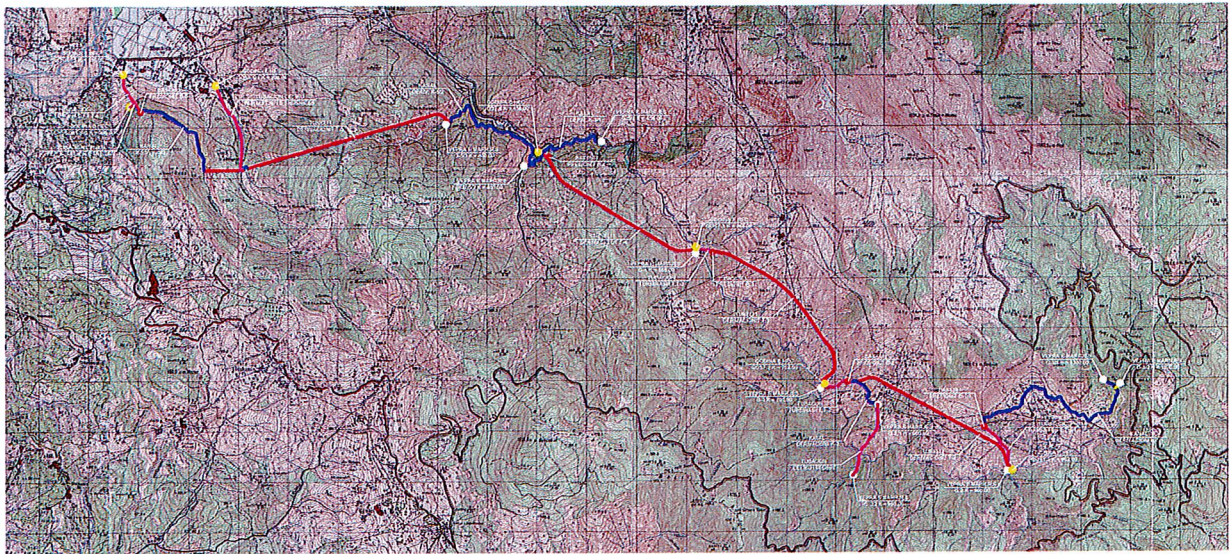
Ndikimet mjedisore do te jene kryesisht te lidhura me fazen e ndertimit te ketij objekti (dhe per rrjedhoje per nje kohe te shkurter). Ndikimi potencial mjedisor do te jete minimal dhe i lehte per tu identifikuar, analizuar dhe per te marre masa zbutese ndaj ketij ndikimi ne mjedis.



c) informacionin për qendrat e banuara, në zonën ku propozohet të zbatohet projekti, shoqëruar me fotografi dhe të dhëna për distancën e tyre nga vendndodhja e projektit të propozuar, si dhe përcaktimin e njësisë së qeverisjes vendore që administrojnë territorin ku propozohet projekti;

Zona e projektit ka në afërsi të saj fshatrat Gaferr, Sopot, Vilan Fushe Buall Polis dhe Shushice, fshatra këto të Qarkut të Elbasanit.

ç) skicat dhe planimetritë e objekteve dhe strukturave të projektin, si dhe mënyrat dhe metodat që do të përdoren për ndërtimin e objekteve dhe strukturave të projektit;



d) përshkrimin e proceseve ndërtimore dhe teknologjike, përfshirë kapacitetet prodhuese/përpunuese, sasi të lëndëve të para dhe produktet përfundimtare të projektit;



TREGUESIT KRYESORE HIDROENERGJITIKE TE HEC-it GOSTIME - QARKU ELBASAN
VITI MESATAR ME 50 % SIGURI

Emërtimi i HEC-it	Q_{loc} [m ³ /sek]	Materiali i tubacionit të turbinave	L. tub (m)	D. tub (mm)	Rënia neto H_{neto} [m]	g [m/sek ²]	Rendimenti sistemit η [%]	TREGUESIT E TURBINAVE												TREGUESIT HIDROENERGJITIKE		
								Turbina Nr.1			Turbina Nr.2			Turbina Nr.3			Fuqia P [kW]	Energjia vjetore E [kWh]	Oret e Punes [ore]			
								Prurja Q (m ³ /s)	Tipi Turbines	Fuqia e Turbines (kW)	Prurja Q (m ³ /s)	Tipi Turbines	Fuqia e Turbines (kW)	Prurja Q (m ³ /s)	Tipi Turbines	Fuqia e Turbines (kW)						
HEC - Gostime 1	1.101	Çelik	1150.0	914.4	332.59	9.81	0.85	1.101	Pelton	3.053							3.053	11.463,414	3,755			
HEC - Gostime 2	2.430	Çelik	584.0	1219.2	252.38	9.81	0.85	1.215	Pelton	2.557	1.215	2.557					5,114	15,482,019	3,027			
HEC - Gostime 3	4.111	Çelik	420.0	1625.6	132.25	9.81	0.85	2.741	Franciss	3.022	1.370	1.511					4,533	17,609,887	3,885			
HEC - Gostime 4	7.722	Çelik	260.0	1727.2	102.21	9.81	0.85	5.148	Franciss	4.387	2.574	2.194					6,581	17,387,960	2,642			
HEC - Gostime 5	10.065	Çelik	860.0	1422.4	326.66	9.81	0.85	4.026	Pelton	10.966	4.026	10.966	2.013	Pelton	5.483		27,415	77,800,759	2,838			
Shuma															46,696	139,744,040	2,993					



dh) informacionin për infrastrukturën e nevojshme për lidhjen me rrjetin elektrik, furnizimin me ujë, shkarkimet e ujërave të ndotura dhe mbetjeve, si dhe informacionin për rrugët ekzistuese të aksesit apo nevojën për hapje të rrugëve të reja;

Infrastruktura rrugore e zones dhe rruget ndihmese te zones pershkohen nga rruga automobilistike Elbasan - Shushice - Gafer, Elbasan – Vilan dhe rruge ekzistues pyjore. Ndetimi i vepres hidroteknike anes kesaj rruge lehteson ndjeshem punimet ndertimore te tij dhe kushtet e shfrytezimit. Do te hapen vetem rruge aksesit nga rruget ekzistuese ne drejtim te Veprave te Marjes, Basenit te Presionit dhe Godines se Centralit. Pjesa me e madhe e derivacionit eshte tunel dhe me pak me kanal, faktor qe ul ndjeshem germimet dhe inpaktin vizual ne terren. Tubacionet e Turbinave jane me tubacion Celiku nen toke te pa dukshme ne sipërfaqen e tokes.

Afer projektit shtrihet linja 6kV e fshatrave ku do te lidhet projekti per furnizimin me energji per nevoja vetjake. Linja elektrike qe lidh godinat e centraleve me nenstacionin Gostime do te jene 35kV me kabell dhe do te shfrytezohet traseja e derivacionit dhe tuneli derivacionit. Linja qe lidh nenstacionin Gostime me nensatcionin Fiber do te jete 110kV ajrore me shtylla metalike.

Furnizimi me uje do te behet nga lumi me pompa pasi ne zone mungon rrjeti i mirefillte i furnizimit me uje dhe burime te zones sipas pozicioneve te kantjerit.

e) programin për ndërtimin, kohëzgjatjen e ndërtimit, kohëzgjatjen e planifikuar për funksionimin e projektit, kohën e mundshme të përfundimit të funksionimit të projektit dhe, sipas rastit, edhe fazën e planifikuar të rehabilitimit të sipërfaqes, pas mbarimit të funksionimit të projektit;

Objekti eshte parashikuar te ndertohet brenda afatit sipas kontrates se koncensionit nga miratimi lejes se ndertimit. Objekti do te funksionojë per 35-vjet por gjithmone duke zbatuar kushtet e mirembajtjes dhe kolaudimit te objekteve.

ë) lëndët e para që do të përdoren për ndërtimin dhe mënyra e sigurimit të tyre (materiale ndërtimi, ujë dhe energji);

Per ndertimin e objektit do te perdoret material si; beton, hekur, tuba HDPE, Çelik, tulla Konstruksione metalike. Tulla per ndertimin e ambienteve te sherbimit dhe material te tjera te rifinitures si alumin, xham, llac etj

f) informacionin për lidhjet e mundshme të projektit me projekte të tjera ekzistuese përreth/pranë zonës së projektit;

Ky projekt nuk ka mundesi te lidhet me ndonje projekt tjetër ne zone pasi nuk parashikohen ndertime te ngjashme ose te natyrave te ngjashme.



g) informacionin për alternativat e marra në konsideratë, për sa i takon përzgjedhjes së vendndodhjes së projektit dhe teknologjisë që do të përdoret;

Ky projekt është zgjedhur të ndërtohet në këto zone për shkak të pozicionit të favorshëm për ndërtimin e veprave hidroteknike dhe rënies natyrore të kuotes së shtratit të perroit nga veprat e marrjes deri të godinat e centralit.

gj) të dhënat për përdorimin e lëndëve të para gjatë funksionimit, përfshirë sasinë e ujit të nevojshëm, të energjisë, lëndëve djegëse dhe mënyrën e sigurimit të tyre;

Gjatë funksionimit të aktivitetit do të përdoret uji për nevojat vetjake dhe hidroenergjia. Do të përdoret energji elektrike nga rrjeti për nevojat vetjake dhe gjatë aktivitetit do të prodhohet energji e pastër..

h) aktivitete të tjera që mund të nevojiten për zbatimin e projektit, si ndërtimi i kampeve apo rezidencave etj.;

Në gjurmën e projektit do të ndërtohen kantjere ndërtimi për nevojat e ndërtimit të veprës dhe fjetina për punëtorët dhe stafin drejtues. Gjatë shfrytëzimit do të përdoren godinat e centralit për shërbim ngreni dhe fjetje. Nuk parashikohen të ndërtohen aktivitete të tjera në zonën e projektit.



Msc. Andrin KËRPAÇI

Ekspert Mjedisi

Msc. Laerta LIKO

Eksperte Mjedisi