

PERMBLEDHJE JO TEKNIKE

PËR AKTIVITETIN

SHFRYTEZIM I MINIRALIT TE KROMIT ME NINIËRE NENTOKESORE.



Shfrytezim i mineralit te kromit me niniere nentokesore.

SUBJEKTI: LOSHI – BL SH.P.K.

ADRESA: ELBASAN QUKES PISHKASH VERI, ISH MINIERA E GURIT TE PISHKASHIT,
ME ZONE KADASTRALE 2970.

Qëllimit i projektit të propozuar;

Subjekti minerar “Loshi Bl” sh.p.k. me adresë (Qukes Shkumbin, Librazhd) është titullare e Lejes Minerare Nr.950 dt.18.07.2006 të dhënë nga Ministria e Ekonomise, Tregtise dhe Energjitikes për shfrytëzimin e mineralit të kromit në objektin “Guri Pishkashit” Qukës, Librazhd. Qendra më e afërt e banuar është fshati Pishkash Veri, Njesia Administrative Qukes, Bashkia Prrenjas, Librazhd, Qarku Elbasan. Qëllimi i përdorimit të mineralit të prodhuar nga shfrytëzimi i objektit është eksporti i tij.

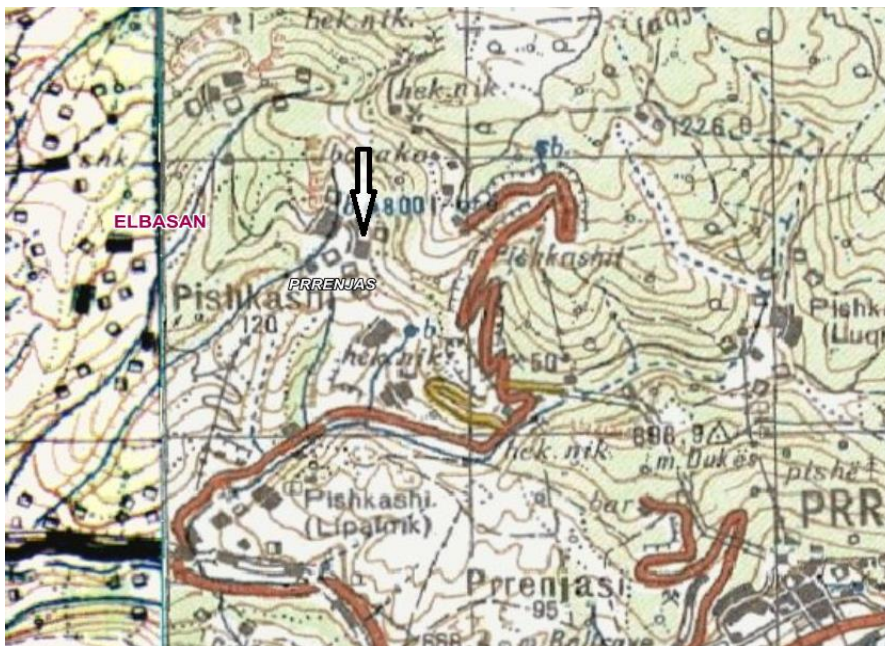
Me kërkesë të shoqërisë Loshi Bl Sh.p.k po përpilohet studimi i gjendjes së zonës në të cilën do të kryhet shfrytëzimi i mineralit të kromit në minierën nëntokesore me vendodhje Elbasan Qukes, Pishkash Veri. Leja e shfrytëzimit me nr 950 ka një sipërfaqe prej 0.047.

Kordinatat Gaus-Kruger.

Nr	X	Y
1	4459400	4551520
2	4459650	4551650
3	4459110	4551730
4	4460040	4551850
5	4460080	4551870
6	4460190	4551660
7	4460150	4551640
8	4460120	4551700
9	4459060	4551520

Me kërkesë të shoqërisë Loshi Bl Sh.p.k po përpilohet studimi i gjendjes së zonës në të cilën do të kryhet shfrytëzimi i mineralit të kromit në minierën nëntokesore me vendodhje Elbasan Qukes, Pishkash Veri. Leja e shfrytëzimit me nr 950 ka një sipërfaqe prej 0.047.

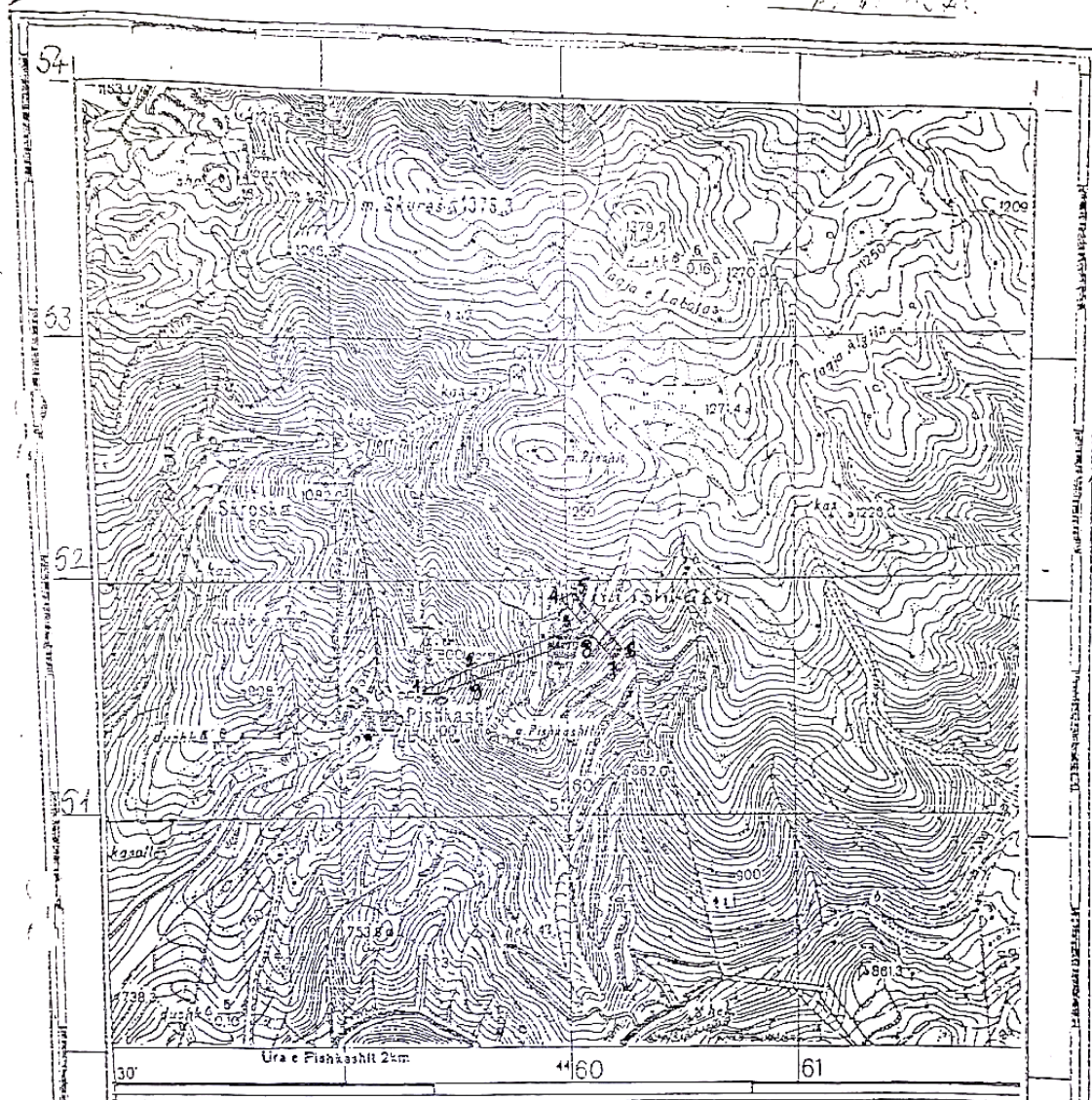
Ortofoto e vendodhjes.



HARTA TOPOGRAFIKE

SH 1: 25000

VENDBURIMI PISHKASH



Deklinacioni i vitit 1973 - lindor 1°20' (0-22). Afërsisht mesatar i meridianeve - perandimor 0°17' (0-05). Gjatë vendosjes së bu-solës në vijat vertikale të rrjetit të koordinatave, shprehja me-satere e gjatësi vjetor i deklinac-shenit (në ndarje e g

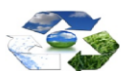


MINISTRIA E EKONOMISE TREGETISE DHE ENERJETIKES
SHOQERIA " LOSHI BL" SH.P.K

OBJEKTI kromit " Guri Pishkashit ", Librazhd.
Tabela "B"
 $S_L = 0.047 \text{ km}^2$

Kordinatat kufizuese

PIKA	Y	X
1	51 520	59 400
2	51 650	59 650
3	51 730	59 110
4	51 850	60 040
5	51 870	60 080
6	51 660	60 190
7	51 640	60 150
8	51 700	60 120
9	51 520	59 080



GREEN-STUDIO

Adresa: Lajta 7 Rr Hajdar Demiri Durres
Cel +355 69 37 67 595
E-mail: green-studio@hotmail.com

Green-Studio

Sipërfaqja e mare ne shfrytezim eshte 0.047 km².

Kordinatat Gaus-Kruger.

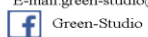
Nr	X	Y
1	4459400	4551520
2	4459650	4551650
3	4459110	4551730
4	4460040	4551850
5	4460080	4551870
6	4460190	4551660
7	4460150	4551640
8	4460120	4551700
9	4459060	4551520

Foto e minieres se kromit.

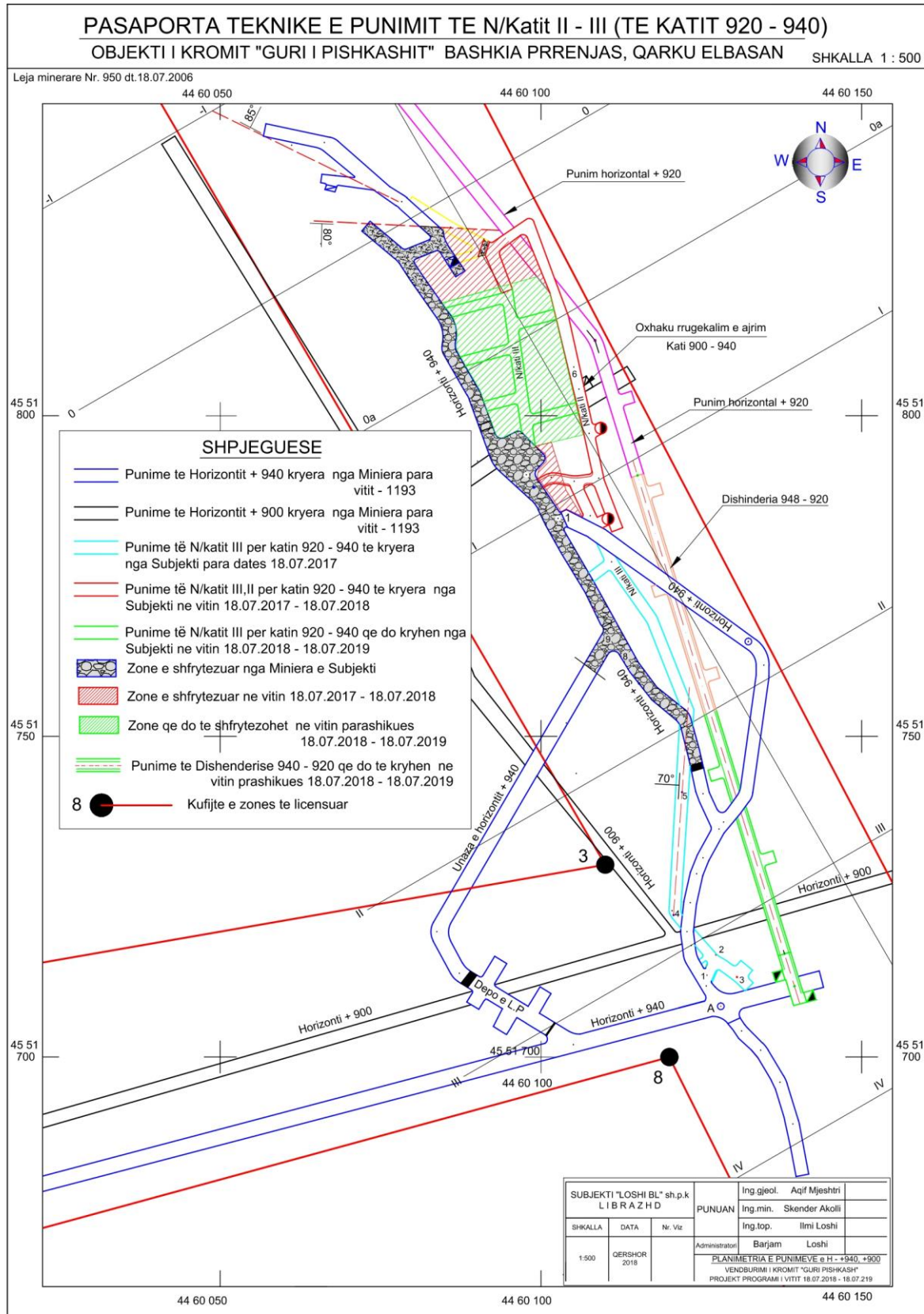




Adresa: Lagja 7 Rr Hajdar Demiri Durres
Cel +355 69 37 67 595
E-mail: green-studio@hotmail.com



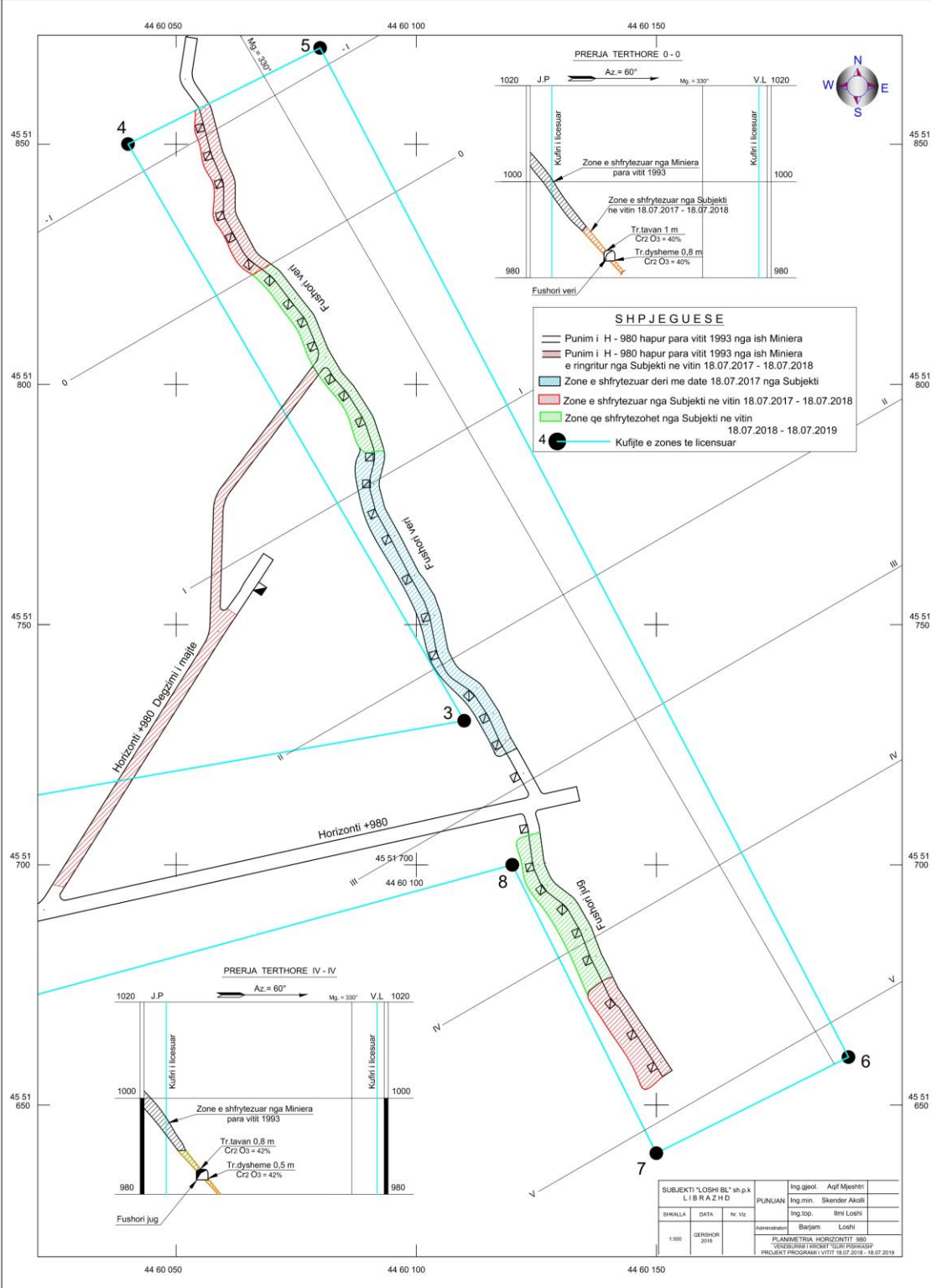
Skicat dhe planimetritë e objekteve të projektuara, strukturave të projektit, mënyrat dhe metodat që do të përdoren për ndërtimin e objektit dhe strukturave të projektit;



PLANIMETRIA E HORIZONTIT - 980

VENDBURIMI I KROMIT "GURI I PISHKASHIT" NJESIA ADMINISTRATIVE QUKES, BASHKIA PRENJAS, QARKU ELBASAN

SHKALLA 1 : 500



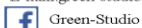
SHPJEGUESE

- Punim i H - 980 hapur para vitit 1993 nga ish Miniera
- Punim i H - 980 hapur para vitit 1993 nga ish Miniera e ringritur nga Subjekti ne vitin 18.07.2017 - 18.07.2018
- Zone e shfrytezuar deri me date 18.07.2017 nga Subjekti
- Zone e shfrytezuar nga Subjekti ne vitin 18.07.2017 - 18.07.2018
- Zone qe shfrytezohet nga Subjekti ne vitin 18.07.2018 - 18.07.2019
- Kufijte e zones te licensuar

SUBJEKTI "LOSHI BL" sh.p.k L I B R A Z H D		Ing. geol. Azif Mjeshiti
PUNJANI		Ing. min. Skender Akolli
SHKALLA		Ing. top. Ilmi Loshi
DATA	Nr. Vite	Administratori
1990	2018	Barjam Loshi
GERSHORI PLANIMETRIA HORIZONTIT 980 "VENDBURIMI I KROMIT "GURI I PISHKASHIT" PROJEKT PROGRAMI I VITIT 18.07.2018 - 18.07.2019		



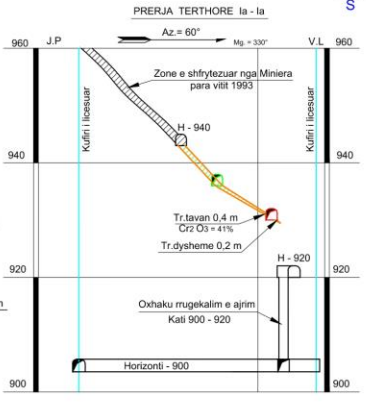
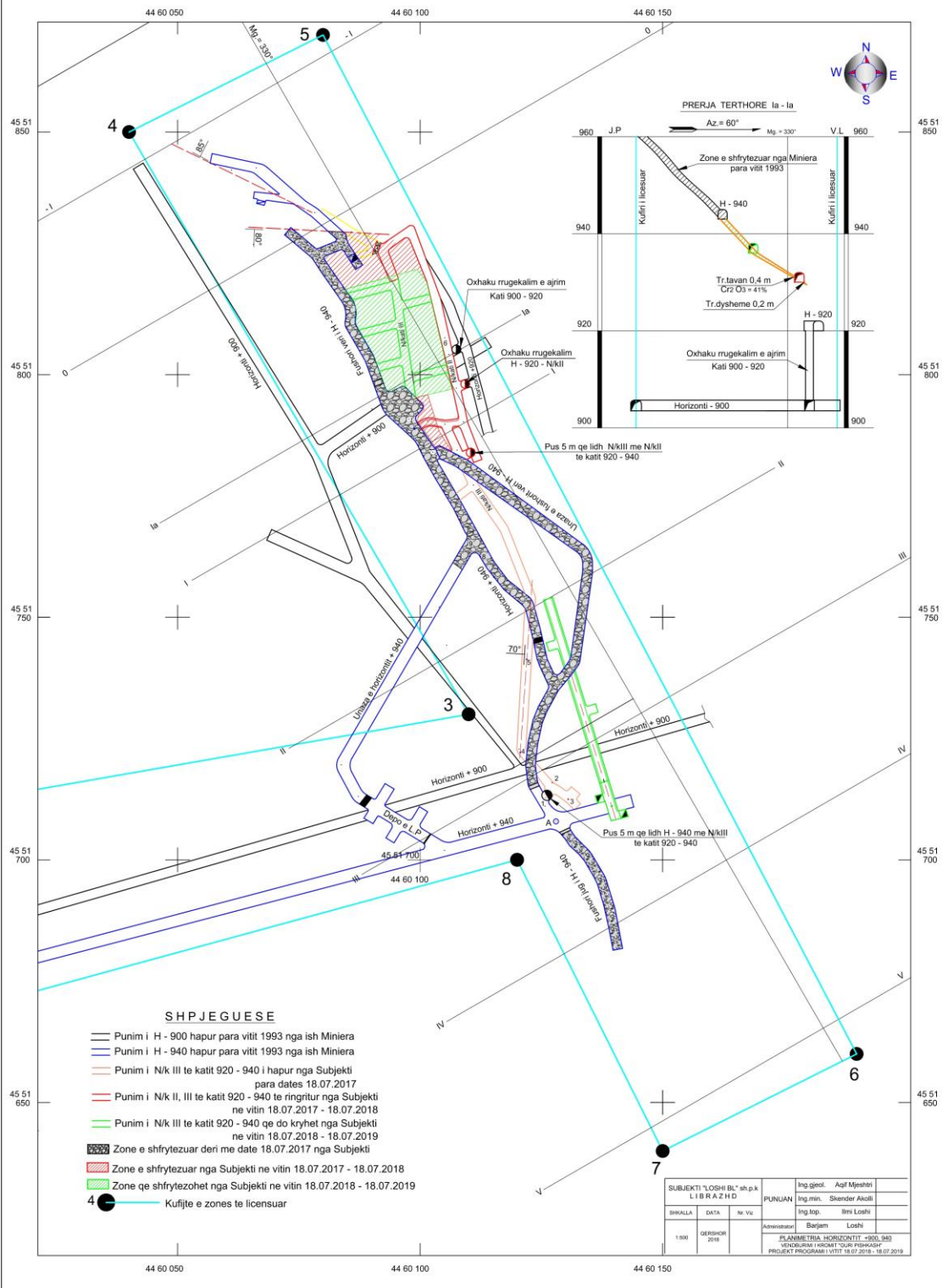
Adresa: Lagja 7 Rr Hajdar Demiri Durres
 Cel +355 69 37 67 595
 E-mail: green-studio@hotmail.com



PLANIMETRIA E HORIZONTEVE - 900,920 e 940

VENDBURIMI I KROMIT "GURI I PISHKASHIT" NJESIA ADMINISTRATIVE QUKES, BASHKIA PRENJAS, QARKU ELBASAN

SHKALLA 1 : 500



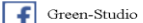
SHPJEGESE

- Punim i H - 900 hapur para vitit 1993 nga ish Miniera
- Punim i H - 940 hapur para vitit 1993 nga ish Miniera
- Punim i N/k III te kati 920 - 940 i hapur nga Subjekti para dates 18.07.2017
- Punim i N/k II, III te kati 920 - 940 te ringritur nga Subjekti ne vitin 18.07.2017 - 18.07.2018
- Punim i N/k III te kati 920 - 940 qe do kryhet nga Subjekti ne vitin 18.07.2018 - 18.07.2019
- ▨ Zone e shfrytezuar deri me date 18.07.2017 nga Subjekti
- ▨ Zone e shfrytezuar nga Subjekti ne vitin 18.07.2017 - 18.07.2018
- ▨ Zone qe shfrytezohet nga Subjekti ne vitin 18.07.2018 - 18.07.2019
- Kufijte e zones te licencuar

SUBJEKTI "LOSHI BL" sh.p.k L I B R A Z H I D		Ing. gjeol.	Agaf Mjeshiti
SHKALLA		Ing. min.	Skender Alkali
DATA	Nr. Viti	Ing. top.	Ibri Loshi
1:500	QESHOR 2018	Administratori	Barjam Loshi
PLANIMETRIA HORIZONTEVE - 900, 920			
VENDBURIMI I KROMIT "GURI I PISHKASHIT"			
PROJEKT PROGRAMI I VITIT 18.07.2018 - 18.07.2019			



Adresa: Lagja 7 Rr Hajdar Demiri Durres
 Cel +355 69 37 67 595
 E-mail: green-studio@hotmail.com



PLANIMETRIA E HORIZONTEVE +900 +940 +980 ME KUFIJT E LEJES MINERARE
OBJEKTI I KROMIT "GURI I PISHKASHIT" NJESIA ADMINISTRATIVE QUKES, BASHKIA PRRENJAS, QARKU ELBASAN

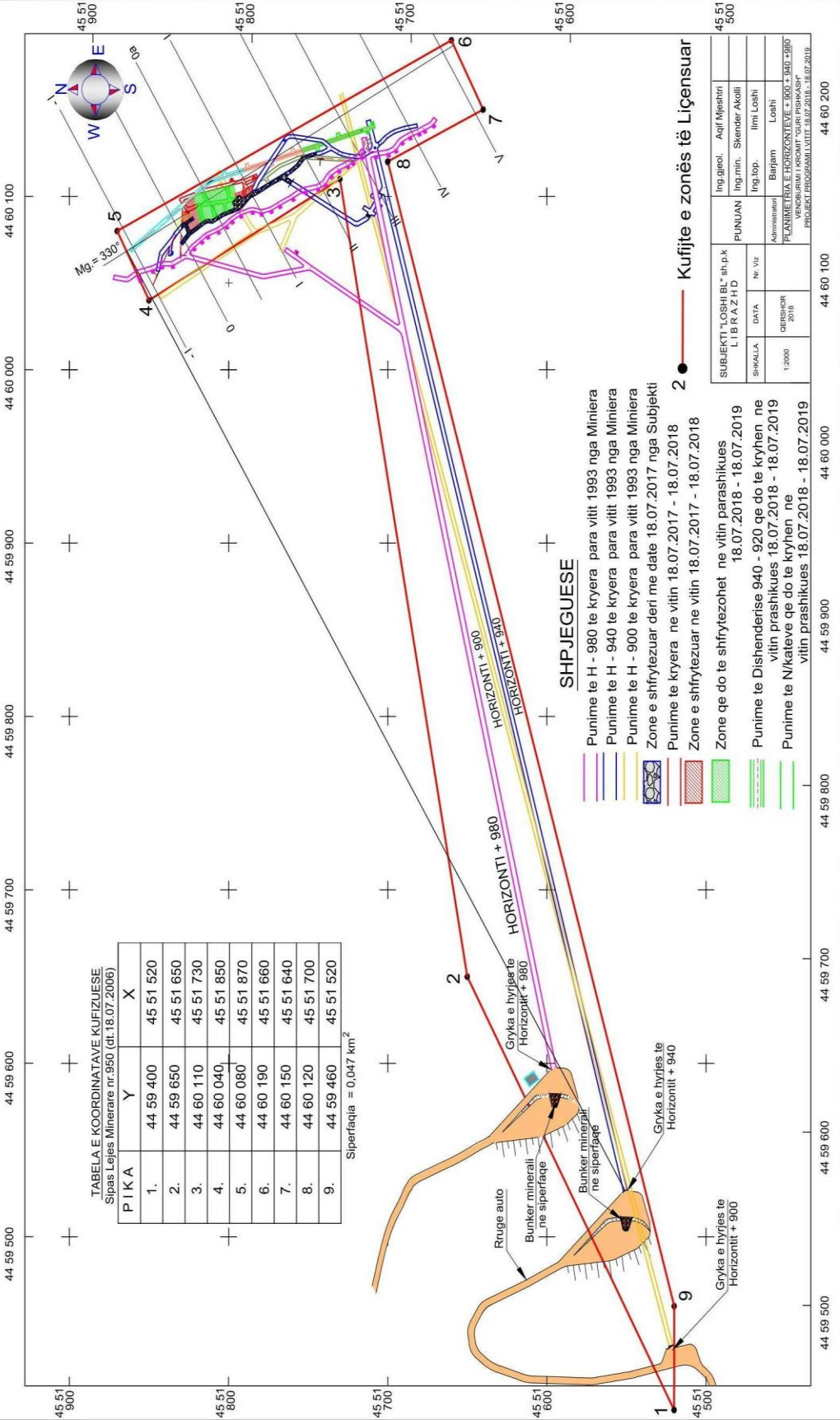


TABELA E KOORDINATAVE KUFIZUESE
 Sipas Lejes Minerare nr.950 (dt.18.07.2006)

P I K A	Y	X
1.	44 59 400	45 51 520
2.	44 59 650	45 51 650
3.	44 60 110	45 51 730
4.	44 60 040	45 51 850
5.	44 60 080	45 51 870
6.	44 60 190	45 51 660
7.	44 60 150	45 51 640
8.	44 60 120	45 51 700
9.	44 59 460	45 51 520

Sipërfaqja = 0,047 km²

SHPJEGJEUJE

- Punime të H - 980 të kryera për vitin 1993 nga Miniera
- Punime të H - 940 të kryera për vitin 1993 nga Miniera
- Punime të H - 900 të kryera për vitin 1993 nga Miniera
- Zona e shfrytëzuar deri me datë 18.07.2017 nga Subjekti
- Punime të kryera në vitin 18.07.2017 - 18.07.2018
- Zona e shfrytëzuar në vitin 18.07.2017 - 18.07.2018
- Zona që do të shfrytëzohet në vitin parashikues 18.07.2018 - 18.07.2019
- Punime të Dishenderisë 940 - 920 që do të kryhen në vitin parashikues 18.07.2018 - 18.07.2019
- Punime të N/kateve që do të kryhen në vitin parashikues 18.07.2018 - 18.07.2019

SUBJEKTI "LOSHI B.T." sh.p.k L.I.B.R.A.Z.H.D	Ing.gjeol. Agim Mijashin
SHKALLA 1:2000	Ing.min. Skender Akolli
DATA	Ing.loj. Ilimi Loshi
Nr./Viz	Barjam Loshi
ORISHOR 2018	Administratori
	PLANIMETRIA E HORIZONTEVE + 900 - 940 - 980
	VENKURIMI I KROMIT "GURI I PISHKASHIT"
	PROJEKTI PROGRAMI LVITIT 18.07.2018 - 18.07.2019

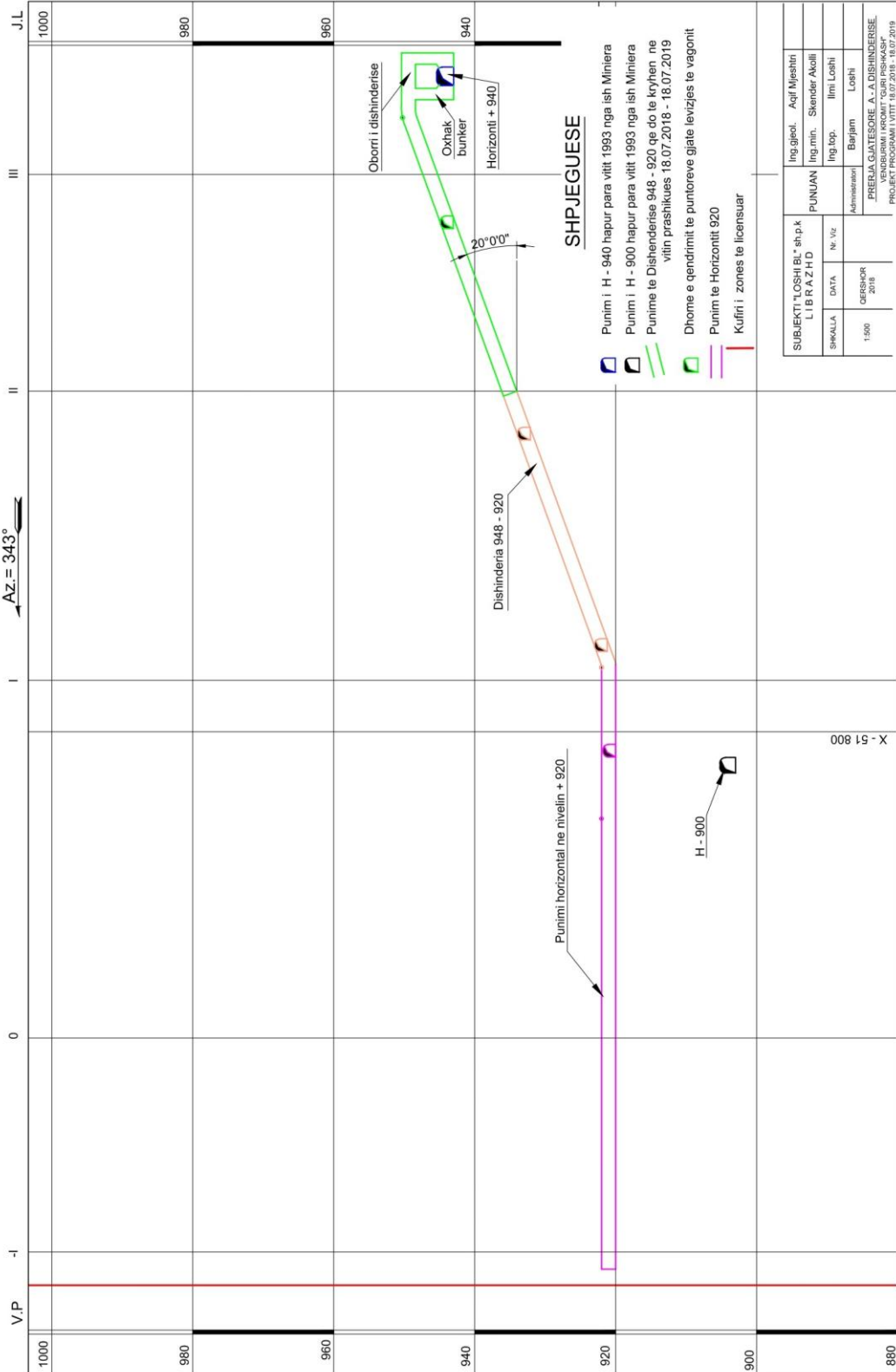


PRERJA GJATESORE A - A (SIPAS AKSIT TE DISHINDERISE 948 - 920)

Leja minerare Nr. 950 dt. 18.07.2006

VENDBURIMI I KROMIT "GURI I PISHKASHIT" NJESIA ADMINISTRATIVE QUKES TE BASHKISE PPRENJAS, QARKU ELBASAN

SHKALLA 1 : 500



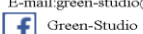
SHPJEGUESE

- Punim i H - 940 hapur para vitit 1993 nga ish Miniera
- Punim i H - 900 hapur para vitit 1993 nga ish Miniera
- Punime te Dishenderise 948 - 920 qe do te kryhen ne vitin prashikues 18.07.2018 - 18.07.2019
- Dhome e qendrimit te puntoreve gjate levizjes te vagonit
- Punim te Horizontit 920
- Kufiri i zones te licensuar

SUBJEKTI "LOSHIBI" sh.p.k LIBRAZHD	PUNUAN	Ing. gjeol.	Aqil Mjeshin
SHKALLA	Nr. Viz	Ing. min.	Skender Akalli
DATA	QERSHOR 2018	Ing. lop.	Ilmi Loshaj
1:500		Administrat.	Bajram Loshaj
PRERJA GJATESORE A - A DISHINDERISE			
PROJEKT PROGRAMI LVIT 18.07.2018 - 18.07.2019			



Adresa: Lagja 7 Rr Hajdar Demiri Durres
 Cel +355 69 37 67 595
 E-mail: green-studio@hotmail.com

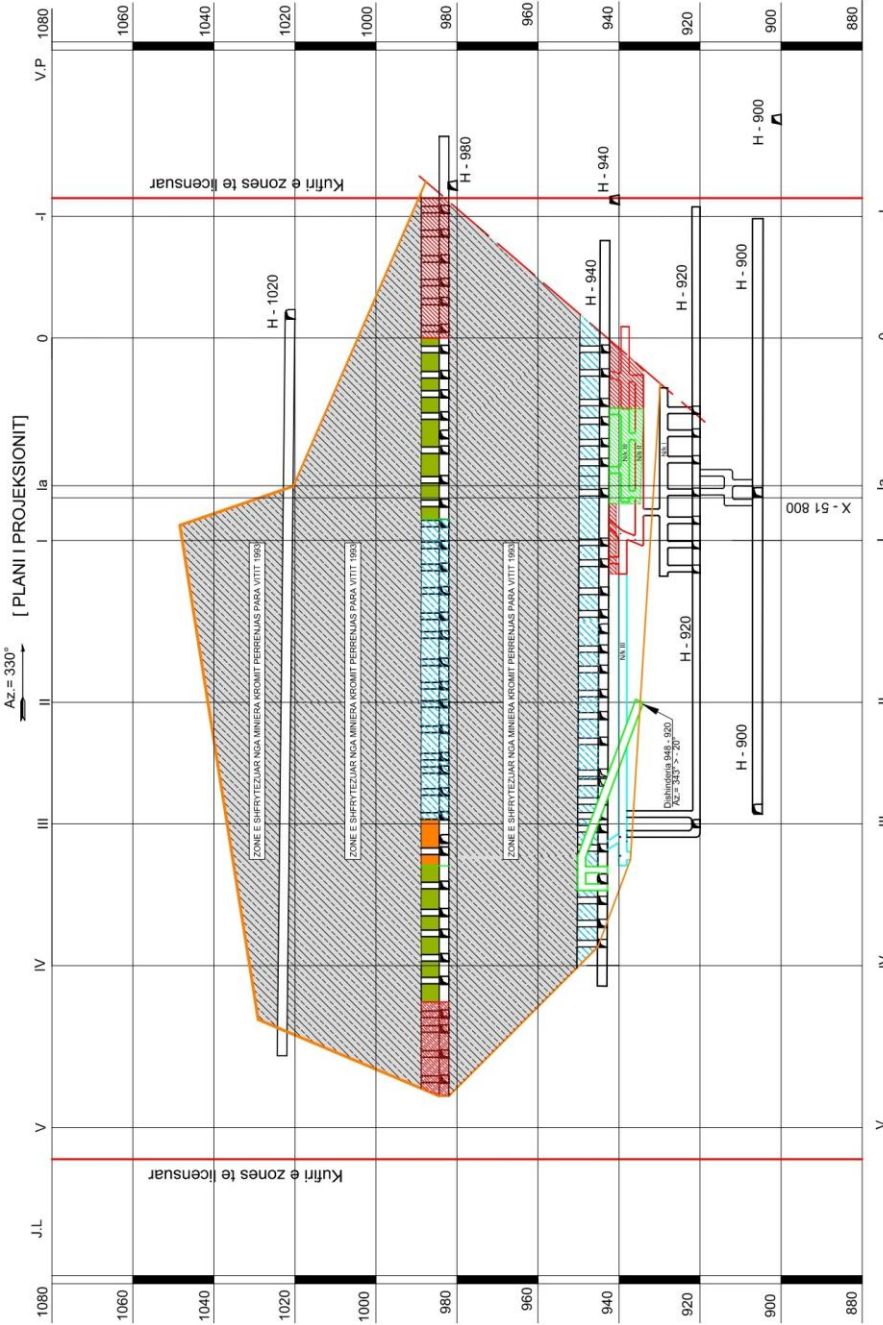


PROJEKSIONI VERTIKAL

Leja minerare Nr. 950 dt. 18.07.2006

VENDBURIMI I KROMIT "GURI I PISHKASHIT" NJESIA ADMINISTRATIVE QUKES TE BASHKISE PRRENJAS, QARKU ELBASAN

SHKALLA 1 : 1000



SHPJEGESE

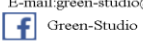
- Zone e shirytzuar nga Miniera Kromit Perrenjas para vitit 1993
- Zone e shirytzuar nga Subjekti deri me dt. 18.07.2017
- Zone e shirytzuar nga Subjekti ne vitin 18.07.2017 - 18.07.2018
- Zone qe do shirytzohet nga Subjekti ne vitin 18.07.2018 - 18.07.2019
- Punime te kryera nga Miniera pra vitit 1993
- Punime te N/kait III 920 - 940 te kryera nga Subjekti deri me 18.07.2017
- Punime te kait 920 - 940 te kryera nga Subjekti ne vitin 18.07.2017 - 18.07.2018
- Punime te kait 920 - 940 e dishidrolise qe do kryhen nga Subjekti ne vitin 18.07.2018 - 18.07.2019

Kufiri e zones te licensuar

SUBJEKTI "GURI I PISHKASHIT" ELBASAN	Ing. gjeol.	Agim Mjeshtri
PUNUAN	Ing. min.	Shender Akolli
SHKALLA 1:1000	Ing. top.	Ilmi Loshi
DATA QERSHOR 2018	Administratori	Benjam Loshi
PROJEKSIONI VERTIKAL		
PRERENJA PER VITIN 18.07.2018 - 18.07.2019		



Adresa: Lagja 7 Rr. Hajdar Demiri Durres
 Cel +355 69 37 67 595
 E-mail: green-studio@hotmail.com



Përshkrimi i proceseve ndërtimore dhe teknologjike, produktet e projektit

Hapja dhe shrytëzimi i vendburimit

Vendburimi i kromit “Guri I Pishkashit” për vetë pozicionin e vendosjes, poshtë shtresës Fe Ni dhe pozicionin e tij kundrejt terrenit është hapur me punime horizontale (Traverbankë) duke filluar nga lart poshtë me radhë sipas niveleve + 1020, + 980, + 940 e + 900 duke marrë lartësinë e katit 40 m.

Punimet kryesore të katit (Traverbanket) janë hapur me seksion 6,2 m² të cilat kanë avancuar në pergjethësi në formacione me qendrueshmëri të mirë. Gjatë hapjes nuk është përdorur armatim, me përjashtim të hyrjeve dhe kryqëzimeve e zonave tektonike.

Në shfrytëzimin e trupit të kromit është përdorur sistemi me galeri nënkati e me hapsira të hapura pas shfrytëzimit. Meqenëse trashësia e trupit është e vogël (mesatarja 0,8 m), lartësia e nënkateve është marrë jo më e madhe se 6 m.

Zgjedhja e menyres se shfrytëzimit

Nga studimi i të dhënave që disponojmë dhe nga informacini që kemi lidhur me shfrytëzimin e minieres së kromit Guri i Pishkashit, shfrytëzimi në këtë minerë parashikon marrjen e celiqeve mbrojtëse të punumeve.

Për sa i përket mënyrës së shfrytëzimit të këtyre kollonave , mendojmë se alternativë më e sigurtë teknikisht dhe më ekonomik është shembja e tyre me bira freskore të hapura nga galeritë duke marrë masa të plota për përforcimin e galerisë me armaturë provizore në vëndin nga ku do të bëhen birat freskore e ngarkimi i mineralit.

Radha e drejtimi i shfrytëzimit

Shfrytëzimi i celiqeve tëlëna nga miniera është kryer nga lart poshtë duke filluar nga horizonti

+ 1020 duke zbritur në horizontin+ 900.Tani punohet ne horizontin+ 980 e në horizontin + 940 ku në shtrirje terheqien e celiqeve e kemi realizuar nga kufiri drejt qëndrës.

Punimet e shpim – plasjes

Shpimi i birave për rrezimin e mineralit nga celiqet mbi galeri bëhet me cekic shpues mbi kollonë ku thëllesia e birave luhatet në kufijte 2 ÷ 2,5 m ndërsa numri i birave është përcaktuar në terren kjo në varësi të trashësisë të trupit të kromit. Plasja e tyre është realizuar me metodën e zakonshme, plasje me fitil të zakonshëm.



Ngarkimi,transporti në nëntokë dhe sipërfaqe

Transporti i brëndeshëm i mineralit e sterileve deri në punimin kryesor të horizontit + 940 është kryer me karrocëdoree transporti në horizontin kryesor e kemi kryer me mjet transporti mbi goma tip zetori (Dum – Dum) me rimorko të kapacitetit 1 m³.

Minerali i transportuar nga nëntoka shkarkohet në bunkerin e sipërfaqe në hyrje të horizontit + 940 e me tej në vendin e stokimit transportohet me kamionët e vete Firmës.

Sterilet derdhen në stoqet pranë hyrjes të horizonteve e konkretisht në stoqet e ish minierës.

ARMATIMI I PUNIMEVE

Në përgjithësi punimet minerare të hapura më përpara dhe gjatë kohës që subjekti “LOSHI BL” ka ushtruar aktivitetet minerar, janë me qëndrueshmëri të dobët deri mesatare. Qëndrueshmëria e shkëmbinjëve ulet ndjeshëm nëpër zonat tektonike. Të tilla ndeshen shpesh gjatë avancimit të punimeve minerare dhe që janë përshkruar tek tektonika e pasmineralizimit. Në kushte kur qëndrueshmëria e shkëmbinjëve ka qënë e dobët, për mbajtjen në këmbë të punimeve është përdorur armatimi i tyre. Armatimi është bërë pothuajse tërësisht me lendë drusore, rrallë herë i kombinuar me elementë dopio T kjo në kryqezimet e punimeve të hapjes (kapitale). Armatimi është vendosur në formë trapezoidale. Lidhja këmbë kapele është bërë me gojë ujku, dhëmb dhe me kllape. Anash dhe jashtë armatimit është vendosur mbushje me dru. Oxhaqet janë armatosur me armatim kuadrate të plota.

Sigurimi teknik e mbrojtja në punë

Për vitin 18.07.2017÷ 18.07.2018 e në vazhdim subjekti “LOSHI BL” sh.p.k. një rëndësi të vecantë i ka kushtuar përmiresimit të kushteve të punës dhe masave për zbatimin e rregullave të sigurimit teknik për mbrojtjen në punë.

Çdo ditë nga ana e personelit inxhiniero teknik i firmes ka patur nën kontroll zhvillimin e punimeve nëntokësore dhe ato të shfrytëzimit duke e shoqëruar me urdhër pune të vecantë.

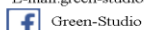
Çdo muaj e tremujorë janë kryer rregullisht instruktimet teknike për çdo specialist të punonjësve të nëntokës e sipërfaqes ku për këtë janë dokumentuar sipas rregullores Sigurimit Teknik të punës në Miniera.

Të gjithë punonjësit sipas profesioneve që kanë janë të pajisur me mjete mbrojtëse në punë si rroba pune, çizme, llamba ndricimi, dorashka, leva etj.

Në parashpënien e punimeve përgatitore dhe kapitale është ushtruar kontroll mbi qëndrueshmërinë e shkëmbinjëve dhe në ato zona ku formacionet kanë qënë të pa qëndrueshme punimi është armatosur.



Adresa:Lagja 7 Rr Hajdar Demiri Durres
Cel +355 69 37 67 595
E-mail:green-studio@hotmail.com



Në punimet e shfrytëzimit është ruajtur vija e tij në vertikalitet si dhe në shtrirje duke u nisur nga kufiri drejtim të qëndrës të daljes të galerive në sipërfaqe.

Minatorët e armatorët janë njohur me pasaportat teknike të shpim plasjes e armatimit për çdo lloj punimi nëntokësor.

Në afërsi të Galerive është vendosur kutia e ndihmës së shpejtë me ilacet me të domosdoshme për rastet e aksidenteve në punë.

Organizimi i punës

Në këtë objekt puna është e organizuar me një turn vetëm në turnin e ditës nga ora 8.00 deri 16.00 me 6 ditë pune në javë(Të hënë deri të shtunë) me 26 ditë pune në muaj e 300 ditë pune në vit.

Gjatë gjithë vitit 18.07.2017 deri më 18.07.2018 në prodhimin e kromit e parashpënien e punimeve nëntokësore ka punuar 1 brigadë të përqëndruar në Traverbankun + 940 në profesionet si në tabelën e me poshtëme:

Tabela e punonjësve sipas profesionit

Nr.	Profesioni	Numri i punonjësve
1	Drejtues teknik (inxh. Miniere)	1
2	Minatorë	1
3	Vagonistë	5
Shuma:		7 veta

Lidhja me rrjetin elektrik

Me rrjetin elektrik do të kemi lidhje në kabinën elektrike që do të vendoset në objekt nga OSHEE-ja e zones.

Furnizimi me ujë

Aktiviteti disponon depo me uje nga burimet ujore qe ndodhen ne afersi te aktivitetit minerar por ne baze te proceseve te punes uji nuk ndikon ne funksionimin e instalimit.

Ndikimet në ujrat sipërfaqësor.

Zbatimi i ketij projekti nuk lë shkas për ndotjen e ujerave rrjedhëse sipërfaqesore nga ndotës të ndryshëm si karburantet, lëndët helmuese etj. Nuk pritët të ndodhë qoftë dhe ndonjë ndotje indirekte që mund të rezultojë nga shkarkimet në tokë, e me pas të shpëlahen nga rreshjet,



pasi ato nuk do të përdoren gjatë zbatimit të projektit apo rehabilitimit të territorit, ndërsa nga karburantet mund të ketë vetëm ndotje aksidentale nga rrjedhja e mjeteve të punës.

Ndikimet në ujrat nëntokësor.

Zbatimi i projektit mund të ndikojë disi në zgavrimim e metejshëm të çarave të argjilës nga rritja e sasisë të ujerave sipërfaqësore të rreshjeve për shkak të reduktimit të materialit të gjelbër që mbulon vende-vende territorin, duke rritur kështu kapacitetin e infiltrimit.

Zhurmat

Zhurma në këtë objekt do të shkaktohen vetëm nga procesi i nxirrjes së mineralit të kromit me përdorimin e lëndës plasëse të cilat do të jenë shumë të vogla të cilat pothuajse nuk dëgjohen fare pasi procesi realizohet totalisht nëntokë dhe larg qendrave të banuara.

Zhurmat e tjera do të jenë nga mjetet e ngarkimit dhe atyre të transportit. Zhurmë tjetër do të jete ajo e mjeteve të transportit , të cilat numri i tyre do të jetë shumë i vogël dhe zhurmat janë të papërfillshme dhe të kontrolluara.

Niveli i zhurmave të mjeteve të transportit është i atij niveli që nuk influencon fare si për të punësuarit dhe për banorët dhe gjallesat përreth tij.

Të administrojn mbetjet që gjenerohen nga veprimtaria ndërtuese, duke marrë masa:

Mbetjet të largohen çdo ditë nga sheshi i ndërtimit dhe të dërgohen në vend-grumbullimet e përcaktuara nga Njësia e Qeverisjes Vendore. Transporti i tyre të bëhet në orët me trafik të pakësuar. Për transportimin e materialeve dhe të mbetjeve të përdoren makina të mbuluara dhe që nuk rrjedhin. Të pastrohen menjëherë rrjedhjet, derdhjet, pikimet për të parandaluar ndotjen e tokës.

Kohëzgjatja e ndërtimit

Miniera e kromit “Guri I Pishkashit” ka filluar të hapet në vitin 1987 dhe në vitin 1988 ka filluar prodhimin deri në 1992. Eshte miniere egzistuese.

Kohëzgjatja e planifikuar për funksjonimin e projektit

Kohëzgjatja e ndikimit për aktivitetin mineral me objekt “ Guri i Pishkashit”, Qukes, Pishkash, Elbasan parashikohet të jete rreth 6-7 vite. Pasi leja minerare me nr 950 e leshuar me date 18/07/2006 eshte dhene per nje afat 20 vite.

Faza e planifikuar për reabilitimin e sipërfaqes pas mbarimit të projektit

Rehabilitimi i territorit



Adresa: Lagja 7 Rr Hajdar Demiri Durrës
Cel +355 69 37 67 595
E-mail: green-studio@hotmail.com
 Green-Studio

Te gjitha masat rehabilituese do te konsistojne ne:

- Uljen e erozionit
- Restaurimin e habitateve
- Pasurimin e biodiversitetit me specie natyrore
- Rritjen e vlerave vizuale dhe krijuese te territorit qe mbulon subjekti

Per pyllzimin e siperfaqeve te zhveshura do te hartohet nje miniprojekt i detajuar nga specialistet perkatese

Rehabilitimi i tokes

Nese do te nevojitet stabilizimi i zones qe do te pyllzohet, do te perdoret pastrimi nga mbetjet inerte dhe do te mbushet 10 cm me humus. Mulciritimi do te sherbeje ne uljen e humbjes se fares nga largimi prej aktivitetit atmosferik (reshjet, ererat, etj) si dhe per uljen e aktivitetit erodik per sa kohe objekti eshte i pa zhvilluar mire.

Rehabilitimi i plote i mjediseve te territorit

Mbjellja e siperfaqes

- Mbjellja e territorit me gradona
- Blerja e fidaneve te pishes ne fidanishte cilesore
- Mbjellja e fidaneve dhe sherbimi kulturor i tyre per 10 vjet

Nga veterehabilitimi i habitateve me perparesi do te marre rritja e te gjitha gjallesave si shtimi dhe rritja e shpendeve, zvaranikeve etj, njekohesisht do te shtohen edhe rezervat ushqimore per gjitaret e larte si lepuri, dhelpra, ujku, etj, per rrjedhoje do te rritet mundesia e pranise se shtimit te qelbesit dhe buklit (nuses se lales)

Kanalizimi

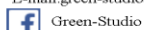
Kanalizimi do te behet per disiplinimin e ujrave nentokesore qe do te dalin nga galleria si dhe ujrave siperfaqesore qe do te shkaktohen nga rreshjes.

Keto kanalizime do te bejne qe rrjedha e ujrave te behet per force te rendeses, duke penguar ne kete menyre depertimin gradual ne toke.

Ne te gjithe territorin, ku pershkohet nga proskat do te ndertohen mure guri te thate dhe gardhe cifte dhe teke.



Adresa: Lagja 7 Rr Hajdar Demiri Durres
Cel +355 69 37 67 595
E-mail: green-studio@hotmail.com





REPUBLIKA E SHQIPERISE
MINISTRIA E EKONOMISE, TREGTISE DHE ENERGJETIKES

Per objektin " Ish Miniera e Kromit, Guri i Pishkashit ", Librazhd.

LEJE SHFRYTEZIMI Nr. 258

a) Emri dhe adresa e zoteruesit te lejes * :

Emri Subjektit : " LOSHI BL " SH.P.K

Perfaqesues : z. Bajram LOSHI

Adresa : Qukës, Shkumbin, Librazhd.

Cel: 069 20 93 162

Kjo leje jepet sipas ligjit minerar dhe kushteve te renditura ne tabelen A (qe jepet me poshte) e cila perputhet me nenin 45 te ketij ligji dhe te drejten ekskluzive per shfrytezimin mineraleve te grupit te 1-2-3. Mineralet per te cilet kerkohet leja e shfrytezimit specifikohen ne piken (b) me poshte se bashku me zonen qe perfshin leja e shfrytezimit e dhene per nje afat 20 vjeçar duke filluar nga data efektive e dhemes se kesaj leje. Ky afat eshte subjekt i kater zgjatjeve nga 5 vjet secila sipas kerkeses se zoteruesit te lejes se shfrytezimit ne perputhje me konditat e nenit 49 te ligjit minerar.

b) Mineralet e grupit 1 – 2 – 3 per te cilet jepet leja e shfrytezimit jane :

1. Krom

e) Siperfaqja e tokes subjekt i kesaj leje eshte 0.047 km², eshte vendosur ne ish Minieren e Kromit Guri i Pishkashit dhe Librazhd, dhe eshte pershkruar dhe treguar ne hartën qe bashkengjitet si tabele B.

d) Data efektive e dhenies se kesaj leje eshte : *Agj. 07. 2006*

e) Eshte pergjegjesia e zoteruesit te lejes te regjistroje kete leje ne perputhje me kapitullin 13 te ligjit minerar brenda pese ditesh nga data efektive e dhenies se lejes.

f) Pervec kushteve specifike te renditura ne tabelen A, zoteruesi i lejes gjate ushtrimit të të drejtave qe siguron kjo leje duhet te siguroje se pari qe eshte renë dakort me pronaret e tokes private ne perputhje me kapitullin e 10 te Ligjit Minerar.

g) Nje pagese vjetore prej 26 437.5

1

(njetetegjashtemijeekaterqindetridhjeteeshtatepikëpese)
lekesh i paguhet shtetit per zonen e lejuar per shfrytezim. Kjo pagese
behet ne daten efektive te dhemes se lejes se shfrytezimit dhe çdo vit ne
te njejten date.

- b) Perfitimet e veçanta te renditura ne nenin 100 te ligjit minerar
garantohen per zoteruesin e lejes gjate kohes se kesaj leje dhe zgjatjeve
te saj
- c) Tabelat A dhe B jane pjese perberese e kesaj leje.
- d) Çdo njoftim ose komunikim tjeter i kerkuar ose i dhene ne lidhje me
kete leje ka vlere legale nese eshte dorezuar me shkrim dhe eshte
derguar me poste ose me fax sipas adresimit te meposhtem:

MINISTRIT zotit

i. me poste : ADRESA **MINISTRIA E EKONOMISE,
TREGTISE DHE ENERGJETIKES**

Sheshi : " Skenderbej " Nr2, Tirane.

ii. me fax: **042 27 969**

ZOTERUESI I LEJES SE SHFRYTEZIMIT

ZOTERUESIT TE LEJES SHFRYTEZIMIT:

Shoqeria: " **LOSHI - BL** " sh.p.k

ADRESA : " **Qukës** ", Shkumbin, Librazhd.

ii. me fax :

iii. Cel: : **069 20 93 162**

MINISTRI I EKONOMISE, TREGTISE DHE ENERGJETIKES

Shenim : Ne rastin kur zoteruesi i lejes eshte me shume se nje person juridik ose fizik, zoteruesi i lejes se shfrytezimit duhet te specifikojë emrat dhe adresat dhe interesin perkates te te gjithë personave qe zoterojne lejen e shfrytezimit si dhe personin pergjegjes per drejtimin e operacioneve ne zonen e lejuar dhe perfaqesuesin e personave pergjegjes prane Ministrit ne lidhje me lejen e shfrytezimit, (perfshire njoftimet, komunikimet e ndryshme).

Ndryshimi i pergjegjesit ose perfaqesuesit nuk mund te behet ne me pak se dhjete dite pas njoftimit me shkrim qe i behet Ministrit per kete ndryshim. Pergjegjesia e personave qe zoterojne lejen e shfrytezimit eshte e perbashket perballe shtetit ne lidhje me kete leje shfrytezimi.

Tabela A per **LEJEN E SHFRYTEZIMIT Nr. 950.**

Konditat e meposhtme te veçanta aplikohen per dhenien e kesaj leje :

- a. Zoteruesit te lejes i kerkohet si kusht qe te kryeje programin e zhvillimit dhe te investimeve qe jepet me poshte ne kete leje :

Programi i zhvillimit dhe investimeve

**Te prodhoje 500 ton mineral kromi ne vit.
Totali i investimeve 26 400 USD.**

- b. Zoteruesit te lejes i kerkohet si kusht qe te kryeje te gjitha aktivitetet ne perputhje me rregullat per ndotjen e ambientit dhe te realizoje planin per mbrojtjen dhe rregullimin e ambientit i cili jepet me poshte ne kete leje :

Plani i mbrojtjes dhe rregullimit te mjedisit

Sipas projektit te shfrytezimit do te zbatoje kerkesat e percaktuara ne lejen e mjedisit duke mos shkaktuar probleme per ndotjen e tij.

1. Sterilet e minieres do te depozitohen ne sheshin e percaktuar ne projekt brenda siperfaqes se kerkuar te lejes se shfrytezimit pa rrezikuar ndotjen e ujrave.
2. Zhvillimi i aktivitetit te minieres nuk shkakton demtime te ambientit te siperfaqes (pyje, kullota, toka bujqesore, etj).

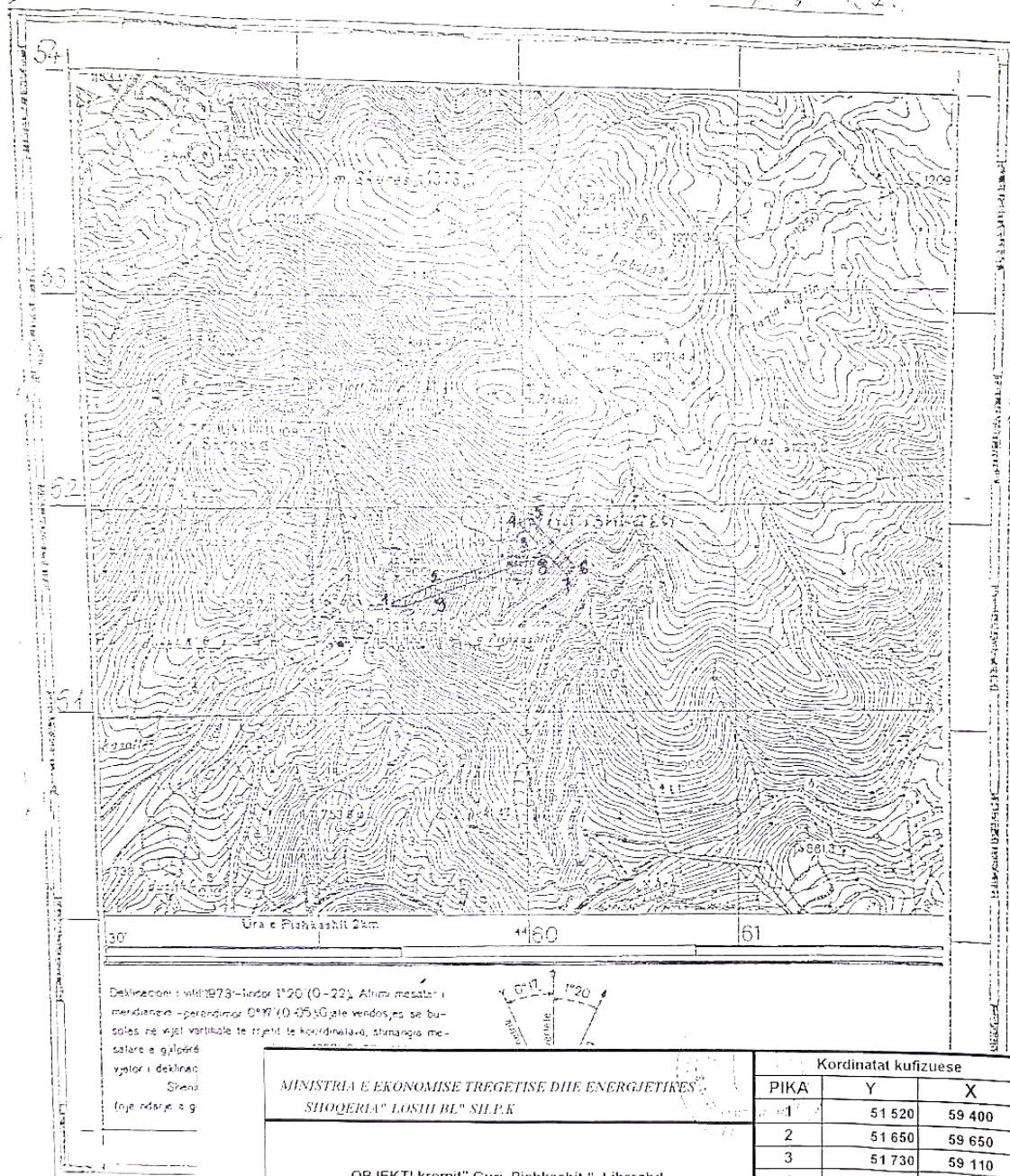
c. Kondita te tjera specifike.

1. Te depozitoje sterilet e dala nga perpunimi i mineralit ne dambe.

HARTA TOPOGRAFIKE

SH 1: 25000

VENDURIMI PISHKASH



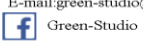
MINISTRIA E EKONOMISE TREGETISE DHE ENERJETIKES
SHOQERIA "LOSHI BL" SH.P.K

OBJEKTI kromit "Guri Pishkashit", Librazhd.
Tabela "B"
 $S_L = 0.047 \text{ km}^2$

Kordinatat kufizuese		
PIKA	Y	X
1	51 520	59 400
2	51 650	59 650
3	51 730	59 110
4	51 850	60 040
5	51 870	60 080
6	51 660	60 190
7	51 640	60 150
8	51 700	60 120
9	51 520	59 060



Adresa: Lajta 7 Rr. Hajdar Demiri Durres
Cel +355 69 37 67 595
E-mail: green-studio@hotmail.com



2. Ujrat e ndotura qe dalin nga proçeset e perpunimit te mineralit te dalin ne natyre ne gjendje te paster.
3. Te respektohen normat e leshimit te pluhurave ne ambientet e linjave te seleksionimit e thyerje – fraksionimit dhe ne atmosfere.
4. Te zbatohet rregullorja e teknikes se sigurimit per punet me lende plasese ne miniera, sipas legjislacionit ne fuqi.
5. Te zbatohet rregullorja e teknikes se sigurimit ne miniera dhe karierra per te gjitha proçeset e punes qe kryhen ne miniere, sipas legjislacionit ne fuqi.
6. Per drejtimin teknik te punimeve ne miniere te punesohet pergjithnje ose perkohesisht (me akt -marreveshje) nje specialist i fushes minerare (inxhinjer miniere).
7. Fuqia punetore te merret nga ajo ekzistuese prane minieres tuaj.

MINISTRI

Genc RULI

Tirane me , 18.10.2006

4

Adresa: Blvd. "Deshmoret e Kombit" Nr.2
Internet: <http://www.mete.gov.al>

Tel: +355 4 225695



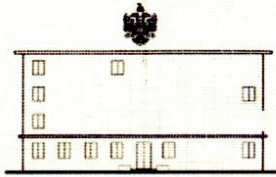
Adresa: Lagja 7 Rr. Hajdar Demiri Durres
Cel +355 69 37 67 595
E-mail: green-studio@hotmail.com
 Green-Studio

Përgatiti Raportin;

Green-Studio

Ing Ervis MALAJ





REPUBLIKA E SHQIPERISE
MINISTRIA E MJEDISIT

Nr. 4935 Prot.

Tiranë, më 22.06 2017

Nr. identifikues 361

ÇERTIFIKATË

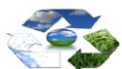
Në mbështetje të Vendimit të Këshillit të Ministrave Nr. 122, datë 17.02.2011 Për një ndryshim në Vendimin Nr. 1124, datë 30.7.2008, të Këshillit të Ministrave, "Për miratimin e rregullave, të procedurave dhe kriterëve për pajisjen me certifikatën e specialistit, për vlerësimin e ndikimit në mjedis dhe auditimin mjedisor":

Z. ERVIS MALAJ

Çertifikohet për hartimin e raporteve të vlerësimit të ndikimit në mjedis, për të kryer auditimin mjedisor, për hartimin e ekspertizave për probleme mjedisore dhe thirrjen si ekspert për të vlerësuar një raport të vlerësimit të ndikimit në mjedis ose rezultatet e një auditimi.


MINISTRI

Lefter KOKA



GREEN-STUDIO

Adresa: Lagja 7 Rr. Hajdar Demiri Durrës
Cel +355 69 37 67 595
E-mail: green-studio@hotmail.com

 Green-Studio



MINISTRIE E ZHVILLIMIT
EKONOMIK, TURIZMIT,
TREGTISË DHE SIPËRMARRJES

LICENCË



LN-9472-04-2015	NUIS/NIPT: L51607502C
Subjekti: Ervis Malaj	
Adresa: Durres, DURRES, Durres, DURRES, Lagjia 7, rruga Hajdar Demiri, pallat 8-katësh, zona kadastrale 8512, nr pasurisë 5/192, kati i parë.	
Kodi: III.2.A (1+2)	Kod tjetër:
Data e lëshimit: 12/02/2016	Afati i vlefshmërisë: Pa afat
Kategoria Shërbime ekspertize dhe/ose profesionale lidhur me ndikimin në mjedis	
Nënkategoria Veprimtaritë e ekspertizës lidhur me ndikimin në mjedis	
Veprimtari specifike 1. Ndikim në mjedis 2. Auditim mjedisor	
Adresa Durres, Durres, Durres, DURRES, Lagjia 7, rruga Hajdar Demiri, pallat 8-katësh, zona kadastrale 8512, nr pasurisë 5/192, kati i parë.	
Specialiteti Pa afat veprimtari	
Kategoria Shërbime ekspertize dhe/ose profesionale lidhur me ndikimin në mjedis	

Emërtimi përshkruues i veprimtarisë

Vlerësim i ndikimit në mjedis dhe auditim mjedisor

Kufizime specifike

Licenca ushtrohet sipas kufizimeve në legjislaacionin në fuqi

Detyrime specifike

Licenca ushtrohet sipas detyrimeve në legjislaacionin në fuqi

Vendi i kryerjes së veprimtarisë

Në të gjithë territorin e Republikës së Shqipërisë

Nënshkrimi i sportelit:

SHUKI TRASK

