



REPUBLIKA E SHQIPËRISË
MINISTRIA E MJEDISIT

DREJTORIA RAJONALE E MJEDISIT KORCE

Nr 677 Prot.

Korceme:23.05.2016



Lenda: Mendim per VNM Paraprake

**Drejtuar: Sektorit te VNM
Drejtoria e Vleresimit Mjedisor
Agjensia Kombetare e Mjedisit**

1.Subjekti dhe administratori:

ABV KONSTRUKSION sh.p.k

Administratori: Arlind Veliu

2.Veprimtaria dhe vendodhja:

Ndertimin e burimit rigjenerues te energjise nga Hidrocentrali Lozhan ne Pellgun ujembledhes Perroi i Dolanit.

Lozhan, Gore, Maliq, Korçe.

3.Pershkrimi i aktivitetit :

Aktiviteti ndodhet ne fshatin Lozhan. Objekti eshte ekzistues dhe eshte ndertuar para shume vitesh.

Zona perreth aktivitetit nuk ka nje densitet ndertimesh pervec disa shtepive te cilat jane ne distance te konsiderueshme.

Terreni ne te cilen eshte aktiviteti eshte relativisht i sheshte dhe zona perreth eshte e sheshte e cila dominohet nga zone me karakter bujqesor.

Infrastruktura eshte ekzistuese dhe e lidhur me infrastrukturen e zones.

Furnizimi me uje realizohet me ane te nje pusi shpimi per nevojat e objektit te sherbimit.

Objekti ekzistues ehte ndertuar ne Vitin 1986 dhe rikonstruktuar ne 1975 per furnizimin me energji elektrike te fshatrave te zones.

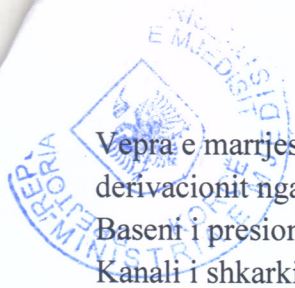
Pellgu ujembledhes i HEC Lozhan shtrihet ne nje zone malore.

Siperfaqja e pellgut ujembledhes eshte rreth 1250 m.

Objekti eshte i ndertuar dhe parashikohen punime shtese, vetem reabilitim te mjediseve te punes dhe instalimeve.

Shkarkimi i ujerave te zeza do te realizohet me sistem septik.

Gjate rikonstruksionit do te realizohen punime ndertimore si : germime dheu, mure guri, llacimento, betonime e shtresa betoni, suva, bojatisje etj dhe elektromontime.



Vepra e marrjes vendoset ne kuoten +884 m pergjate rrjedhes se perroit te Dolanit. Kanali i derivacionit nga kuota +884 m zbret deri ne kuoten +861 m . Gjatesia e ekanalit eshte 975 ml. Baseni i presionit vendoset ne kuoten +862 m. Godina e centralit vendoset ne kuoten +745 m Kanali i shkarkimit ka nje gjatesi 50 ml dhe e shkarkon ujin ne lumin e e Devollit.

Do te rikonstruktohen :

- 1- Vepra e marrjes : zgjerohet seksioni i hyrjes se ujit dhe perforcohen struktura b/a e ankorimit. Eshte parashikuar 5 deri 10 % prurje e lire per ruajtjen e eekosistemit ne kuotat e punes se HEC-it.
- 2- Kanali i derivacionit :zgjerohet seksioni ne perputhje me prurjen e re te projektuar. Do te kryhen punime pastrimi, mur guri, suva e shtresa betoni, sistemime te shpateve mbi e nen kalime ne zona te aksidentuara. Keto punime permiresojne ndjeshem edhe sasine e ujitjes ne te gjitha rastet kur vepra kryhen sherbime te dyfishta apo eshte ndertuar ne sherbime bujqesie. Ne mjaft seksione te kanalit me rrezik mbushje nga dherat e sipërme kanali do te jete i mbuluar.. Pikat e derdhjes se prurjeve te teperta jane zgjedhur ne vende qe nuk demtojne terrenin si dhe tokat bujqesore. Kanalet qe sherbejne per ujitje do te kene shkarkime te komanduara ne perputhje me kerkesat e pronareve te tokave.
- 3- Baseni i Presionit :do te kete zgjerim dhe rritje vellimi ujembajtes ne perputhje me prurjen llogaritese. Te gjitha punimet qe do te kryhen do te kryhen me dore per shakk te terrenit ku gjendet aktiviteti.
- 4- Tubacioni i presionit : Tuibacioni i presionit do te vishet me shtresa izoluese per ta mbrojtur nga agjentet atmosferike.
- 5- Ndertesa e HEC-it :
- 6- Do te rikonstruktohet ne perputhje me kerkesat e makinerise qe do te vendoset.
- 7- Rruga per ne HEC do te rikonstruktohet.
- 8- Makinerite qe do te vendosen do te jene krejtesisht automatike dhe ne drejtim te sigurimit teknik e mbrojtjes ne pune.

4.Prania e burimeve ujore, objekteve te rendesishme, bimesia :

Burime ujore jane ujerat e perroit te Dolanit, dege e majtee lumit Devoll.

Zona ne te cilen do te zhvillohet veprimtaria eshte nje hapesire natyrore e cila nuk gezon ndonje status te vecante te mbrojtjes te natyres apo vlera te vecanta si habitat per specie me status te mbrojtur, specie endemike.

Lugina e perroit te Dolanit ne pjesen e sipërme te kurores perbehet nga shkurre, vidh, dellinja etj. Krahas drureve te ahut gjendet edhe pisha e zeze.

Persa i takon faunes ne kete zone gjenden gjitare si ujku, dhelpra etj dhe shpende si sterqoka e malit etj.

5. Mendimi DRM pas inspektimit ne terren :

Specialistet e VNM-ve dhe Lejeve mjedisore te Drejtorise Rajonale te Mjedisit Korce pasi kane shqyrtuar dokumentacionin e subjektit ABV KONSTRUKSION sh.p.k dhe pasi kane kontrolluar subjektin ne terren mendojne se subjekti ploteson kushtet per zhvillimin e aktivitetit. Nga sa me lart mund te themi se subjekti ABV KONSTRUKSION sh.p.k ploteson kushtet per zhvillimin e aktivitetit.

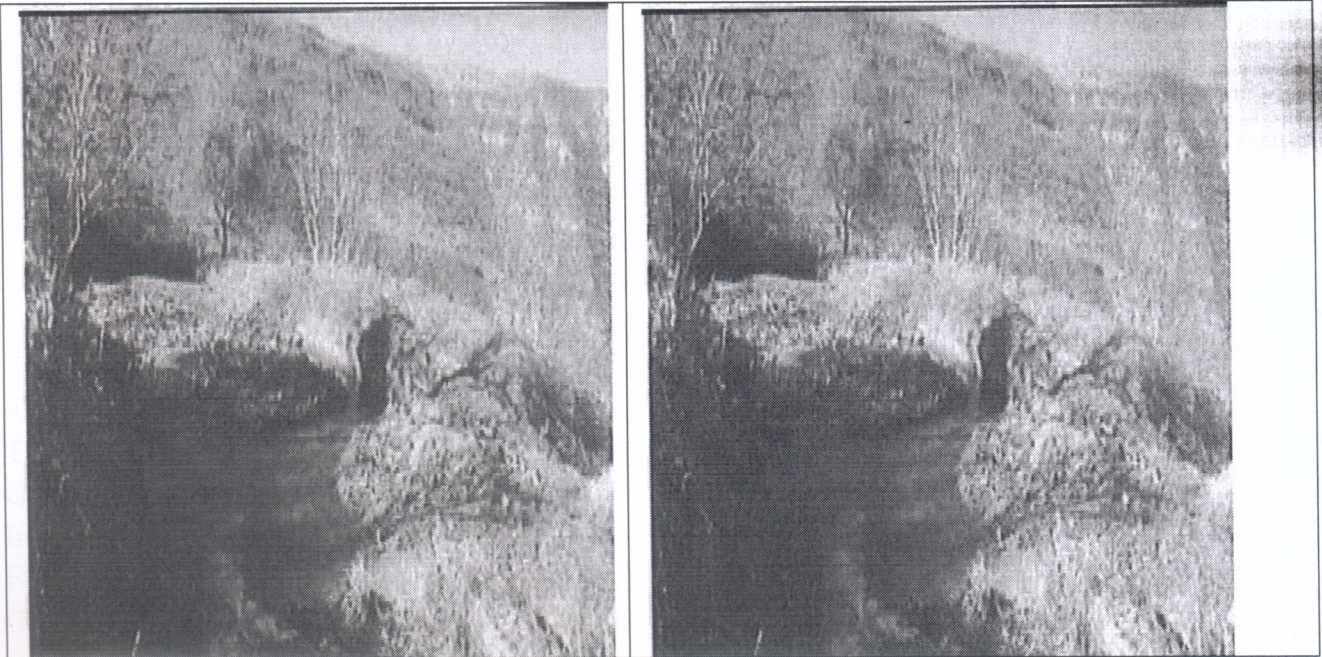
Gjatë zbatimit të projekteve në terren duhet të mbahen në konsideratë mbrojtja e mjedisit dhe standartet mjedisore si dhe të aplikohen masa konkrete.

Çdo zbatim projekti duhet të shoqërohet me planin e masave për mbrojtjen e mjedisit dhe shmangien e dëmeve mjedisore të panevojshme dhe të pariparueshme.

Subjekti duhet te dorezoje Raportin e Vetmonitorimit gjate fazes se ndertimit prane DRM-Korce se bashku dhe me foto per masat e marra per reduktimin e ndotjes ne mjedis dhe menyren e zbatimit te kushteve te lejes mjedisore.

Hartimi dhe mendimi jone bazohen ne legjislacionin e shtetit shqiptar dhe ne te Komunitetit Europian, aktet juridike ligjore dhe nenligjore specifike per ushtrimin e aktivitetit te investimeve, si dhe aktet ligjore qe kane te bejne me mbrojtjen e mjedisit.

6. Verifikimi ne terren :



7. Raporti i Konsultimit me Publikun :

Gentino JANCE
Kryetari i DRM -KORÇË

