

# Relacion Teknik

**“Pëllumbi 2015” shpk**

**Aktiviteti “ Linje prodhimi Betoni”, Bulevardi Blu, Kamez, Tirane, 100 m nga kryqezimi i Bathores.**

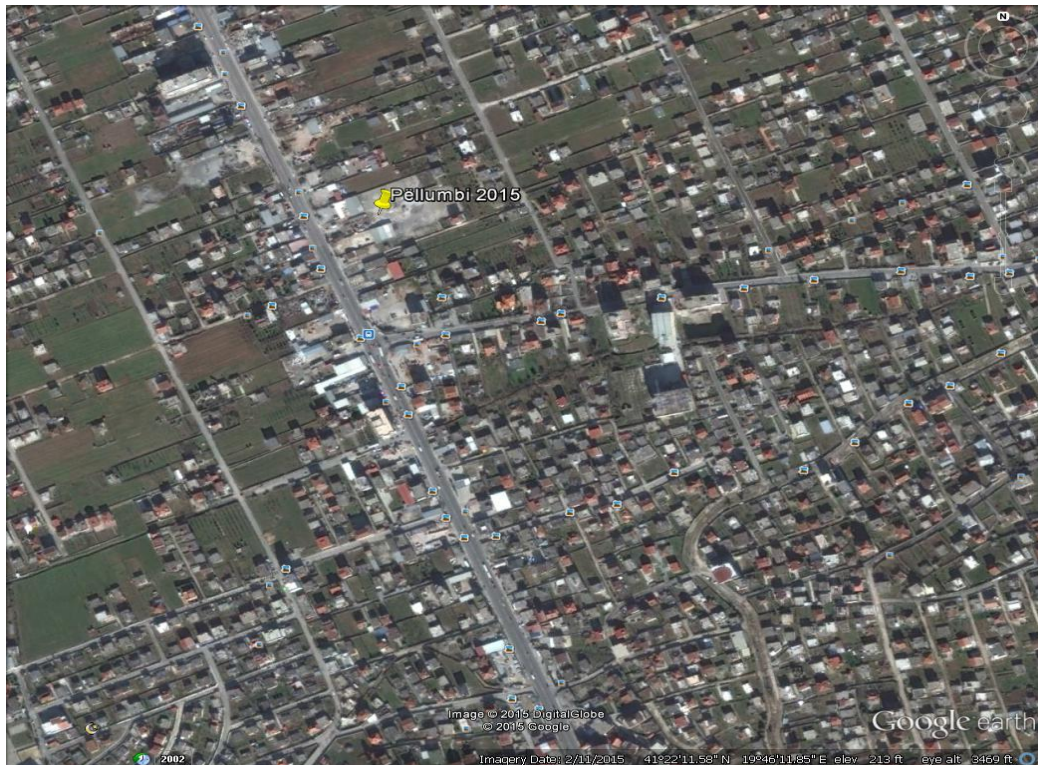
Tirane 2015

## Informacion mbi shoqerine

Subjekti i cili do te zhvilloj aktivitetin ”Linje Prodhim Betoni” eshte “**Pëllumbi 2015**” sh.p.k dhe me *adrese*: Bulevardi Blu, Kamez, Tirane, 100 m nga kryqezimi i Bathores, ka si aktivitet prodhimin e produkteve te betonit si dhe shitjen me pakice te lendeve te para te ndertimit. Produktet qe prodhohen jane tuba per tubacione kanalizimesh dhe puse, bordura per rruge dhe pllaka per trotuare.

Subjekti zhvillon aktivitetin e prodhimit dhe tregtimit , shperndarjes se betonit duke qen se ky eshte nje produkt mjaft i perdorur ne industrine e ndertimit edhe kerkesat per prodhimin ,shtimin e kapacitetit dhe permiresimin e cilesise se markave te tij kane ardhur duke u rritur. Shoqeria eshte e kontraktuar nga disa shoqeri ndertimi per furnizimin e tyre me beton te gatshem.

N	E
41°23'29.70"N	19°47'40.69"E
41°21'9.37"N	19°44'33.70"E



## **1- PERSHKRIMI I PROJEKTIT DHE VEPRIMTARISE**

### **Qellimi i zhvillimit te projektit**

Qellimi i ketij aktiviteti eshte prodhimi i betonit te markave te ndryshme per industrine e ndertimit e cila vitet e fundit ka patur nje zhvillim te madh. Per te realizuar kete aktivitet shoqeria do te ndertoj nje linje me teknologji bashkekohore prodhimi.

Te gjitha proceset e punes qe nga sigurimi i lendeve te para e deri ne prodhimin e produktit perfundimtar qe eshte betoni do te zbatohen konform akteve ligjore ne fuqi per mbrojtjen e mjedisit dhe zhvillimin e qendrueshem te tij.

Kjo zone eshte e preferuar per zhvillimin e aktivitetit sepse ndodhet ne zone industriale e cila eshte dhe zona me fluksin me te madh te aktiviteteve, nuk eshte zone e mbrojtur, park kombetar, nuk ka monamente kulture, arkeologjike, vepra te ndertuara nga njeriu, zogj te eger dhe drure te rralle qe mbrohen me ligj. Zona ku parashikohet te ndertohet objekti ka nje situatë urbane pergjithesisht te formuar.

### **Vendodhja e projektit**

Vendodhja e projektit ndodhet : Bulevardi Blu, Kamez, Tirane, 100 m nga kryqezimi i Bathores. Siperfaqja e truallit qe do te perdoret per veprimtarine e prodhimit te betonit. Sipas natyres se operacineve qe realizojne teknologjia e projektit perbehet nga 2 impiante te prodhimit te betonit dhe mjete transportuese dhe ndihmese. Pjese e kesaj njesie jane edhe zyra dhe ambjente per perdorim nga personeli, etj.

### **Procesi teknologjik**

Ne kete kantier produkti qe do te realizohet eshte prodhimi i betonit.

Prodhimi i ketij produkti do te realizohet nga teknologjia perkatese, impiante te prodhimit te betonit dhe si lende te para per kete do te perdoren granili, cemento dhe uji. Procesi i realizimit te ketij produkti eshte i thjeshte dhe do te pershkruhet me hollesisht bashke me teknologjine e realizimit te tij.

### **Kantieri perbehet nga:**

- 1- 3 impiante betoni me kapacitet prodhimi 0.25 m<sup>3</sup> secili
- 2- per transportin e cimentos perdoren paleta
- 3- 3 betoniere me kapacitet 0.25m<sup>3</sup> secila.
- 4- 1gjenerator me fuqi 10kw/h
- 5- 7 punetor,

### **Impianti i prodhimit te betonit**

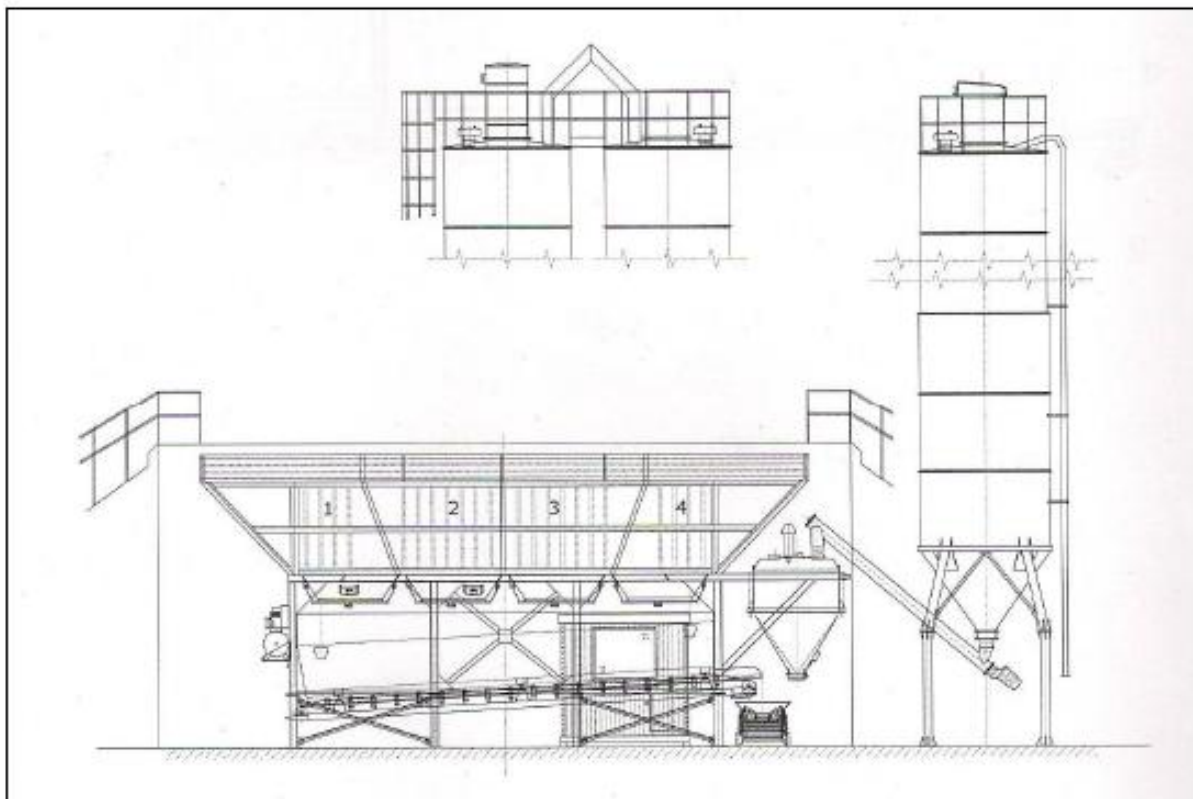
Modelli i impiantit eshte Polieri automatike qe permbush standartet europiane.

Ne baze te fraksioneve inerte te perdorura, raporteve midis tyre dhe aditiveve te lidhjes se granulave (cimento) ne kantier do te prodhohen si me poshte:

<i>Rere %</i>	<i>Granil 1 -2 %</i>	<i>Cimento (kg)</i>	<i>Marka e betonit</i>
40%	60%	220	M - 100
40%	60%	270	M - 150
40%	60%	295	M - 200
40%	60%	355	M - 350

### **- Teknologjia dhe Procesi i prodhimit te betonit**

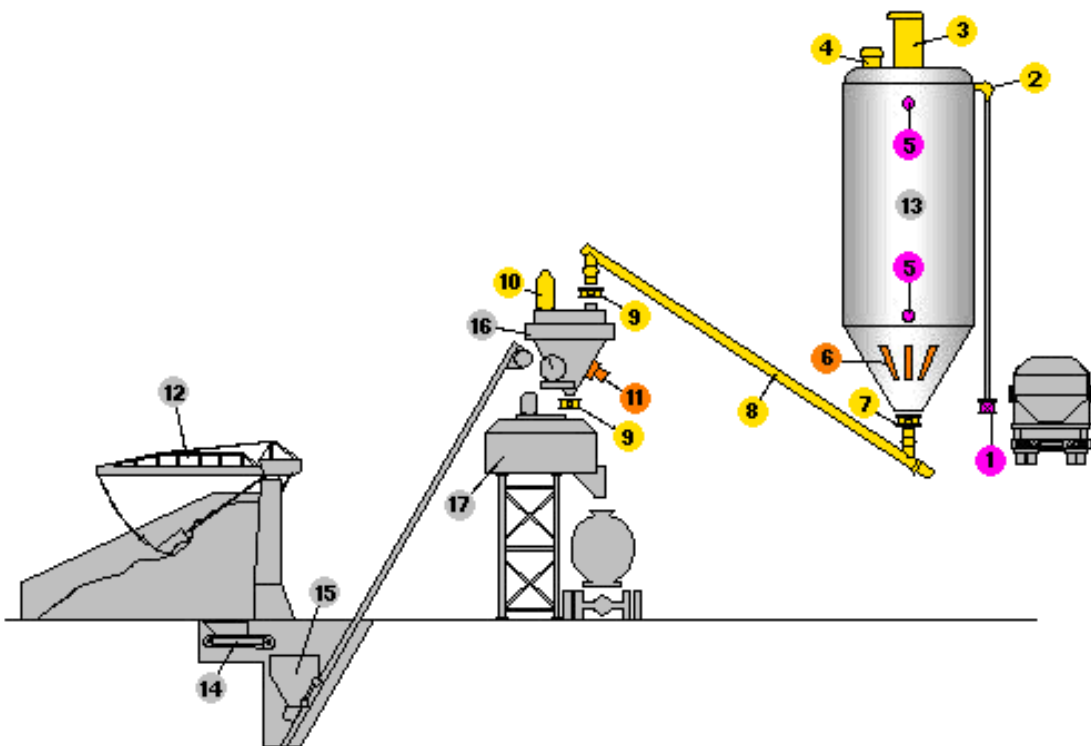
Linja e prodhimit te betonit eshte nje teknologji e parametrave bashkoheore ne te cilin cikli i prodhimit eshte teresisht i mbyllur dhe me kontakte teper minimale me elementet e mjedisit.



- A. **Bunkeret e depozitimit** te materialit inert te fraksionuar sipas granulometrise te per tre fraksionet rere dhe granil 1 dhe 2. Keta jane 4 bunkere me vellim prej 14 m<sup>3</sup> secili. Fraksionet qe depozitohen aty jane ne gjendje te thate dhe vijne direkt nga sillozet e impiantit te fraksionimit te gurit gelqeror. Bunkeret jane ne forme hinke te rezistueshem nga goditjet.
- B. **Peshoret e dozimit** te fraksioneve, keto njesi matese peshuese jane montuar ne fundin e cdo bunkeri dhe ne to matet dhe percaktohen raportet e secilit fraksion sipas qellimeve te prodhimit per llojin e betonit. Ky proces eshte i drejtuar nga njesia e kontrollit kumpiuterike e impiantit.
- C. **Shtrati i pritjes dhe trasmetimit te mases se fraksioneve** qe eshte nje rryp trasmissioni horizontal me gjeresi 60 cm. Ky rryp trasmissioni e drejton dhe shkarkon materialin ne nje trasmetues tjetër me kend 40 grade edhe ky perbehet nga nje rryp trasmissioni me gjeresi 60 cm qe e percjell materialin inert ne kazanin perzjeres.
- D. **Siloset e cimentos**, jane 2. Ketu mbahet e teresisht e izoluar sasia e cimentos qe perzihet me materialin inert. Ne fundin e ketij bunkeri gjendet nje peshore qe realizon dozimin perkates te cimentos e cila me pas dergohet per ne perzjeres
- E. **Filtrat** lidhen me silosin e cimentos nepermjet disa tubave. Filtri ka funksionin per kapjen e pluhurit qe gjenerohet gjate procesit te mbushjes se silosit, ne kete menyre repsektohen edhe nivelet maksimale te emisionit te pluhurit te percaktuara nga ligji. Ne pjesen e pasme filtri eshte i pajisur me nje valvul qe shkarkon materialin e kapur. Ky material do perdoret me pas si shtese ne dozimin e rradhes duke shmangur ne kete menyre edhe humbje ekonomike.
- F. **Perzjerja e materialit** kryhet ne autobetoniere me kapacitet 0.25 m<sup>3</sup>. Keto realizojne perzjerjen e materialit inert, ujit dhe cimentos. Ne pjesen e sipërme te tij jane montuar nje sistem sitash vibruese homogjenizuese te fraksioneve qe ndihmon ne procesin e perzjerjes. Sasia e duhur e cimentos leshohet prej siloseve ne perzjeres nepermjet nje hinke te posacme, gjithashtu ne perzjeres eshte montuar dhe nje sistem tubacioni qe i shton mases uje te nevojshem per lidhjen e masave. Uji qe perdoret per prodhimin e betonit ruhet ne dy depozita me kapacitet 10 m<sup>3</sup> secila dhe prej aty pompohet ne perzjeres. Ketu mbyllet procesi i prodhimit te betonit dhe me pas ai ngarkohet ne auto – betoniere. Proces i prodhimit te betonit eshte teresisht nje cikël i mbyllur dhe izoluar me ndikim fare minimale dhe te pakonsiderueshme ne mjedis.

G. **Sistemi i kapjes se pluhurit** Transporttjeteret e inerteve dhe cimentos per ne perzjeres jane te mbyllur dhe nuk emetojne pluhura si pasoje edhe bashkeveprimit me agentet atmosferike. Shiriti qe transporton lendet inerte nga bunkeri ne perzjeres eshte i mbuluar nga nje kapak llamarine qe kap pluhura dhe i rrezon perseri ne rripin e transmetimit qe i percjell ne perzjeres nga ku nen bashkeveprimin e ujit neutralizohen dhe lidhen me te ne masen e betonit

H. **Njesia e komandimit te procesit** eshte nje kabine metalike ku gjendet nje kompiuter i cili komandon procesin teknologjik te prodhimit te betonit.



## **- PERSHKRIMI I TEKNIK PROJEKTIT**

Betoni eshte material qe nuk gjendet ne natyre ne menyre te drejtperdrejt por krijohet me perzierjen e komponenteve perberese : cimentoja , agregateti ( rere, zall) , uji dhe ne te shumten e rasteve edhe aditive, shtesave mineralogjike etj.

Cimentoja si lende lidhese pas veprimit me ujin krijon nje strukture se bashku me agregatin qe me kohen ngurtesohet.

Agregati paraqitet si mbushes qe ze pjesen me te madhe ne masen e betonit..

Aditivet si komponente mund te themi se jane te domosdoshme sa i perket prodhimit te betonit dhe ate qe te permbushin kushtet e betonit te parashtuara me kerkesa te caktuara ( psh i papershkueshem ndaj ujit, qendrueshem ndaj ngrirjes/shkrirjes etj).

Shtesat mineralogjike si komponente perdoren kur deshrojme qe te arrijme rezultate te larta ne nej drejtim, ndersa ne anen tjeter mos te shkaktohen rezultate te uleta ne drejtimet tjera ( psh te rritet soliditeti ne shtypje duke mos rritur shume sasine e cimentos).

Betoni si material ka aftesi qe ne gjendje te njome te marre forma te cfaredoshme dhe ate forme ta mbaje pas ngurtesimit me nej aftesi te konsideruar mbajtese.

Prodhimi i betonit sipas kerkesave te caktuara kerkon percaktimin e sakte te sasise se materialeve perberes te tij.

Ne percaktimin e sasise se cimentos duhet te kihet kujdes qe te merren ne konsiderate keto elemente:

- Betoni qe do te perdoret
- Dimensionet e elementit apo konstruksionit
- Nxehtesia e hidracionit ne beton
- Aspekti i ekspozimit te konstruksionit

Meqenese agregati si komponente i betonit eshte me i lire ne krahasim me cimenton atehere edhe perdorimi i tij eshte ne sasi me te madhe ne prodhimin e betonit. Po ashtu ndikimi i agregatit eshte i konsiderueshem ne stabilitetin vellimor dhe jetegjatesine e betonit.

Ne varesi te kerkeses per llojin e caktuar te betonit , me veti te caktuara behet edhe percaktimi i sasise se aditiveve.

Betoni i njome eshte perzierje e ujit, cimentos, agregatit, aditiveve dhe eventualisht shtesave mineralogjike. Pas perzierjes se komponenteve perberese qellimi eshte prodhimi i nje mase kur eshte ne gjendje te njome.

Vetite me te rendesishme te betonit te njome jane:

- 1- Perpunueshmeria (konsistenca) e betonit te njome

Ne menyre praktike perpunueshmeria qendron ne lehtesine e hedhjes se betonit derisa te marr formen perfundimtare. Konsistenca e betonit paraqet shkallen e plasticitetit te betonit dhe nderlidhet me aftesine e betonit te njome qe hidhet ne veper dhe mundeson nje ngjeshmeri te mire.

2- Masa vellimore e betonit te njome

3- Sasia e ajrit ( poreve) ne beton

### **Sheshi per depozitim te lendes se pare**

Ne kete shesh do behet depozitimi i lendes se pare te siguruar nga subjekte te licensuara si dhe cemento nga vendi dhe importi sipas rastit. Materialet e perdorura ne beton jane kryesisht te vendit dhe merren te shoqeruara me certifikate cilesie. Kontrolli i cilesise te betonit behet ne laboratorin qe disponohet ne linjen e prodhimit keshtu cdo firme ndertimi per cdo sasi te caktuar betoni shoqerohet me certifikate cilesie. Kjo veprimtari kryhet me mjetet perkatese te ngarkim – shkarkimit.

### **Trajtimi i mbetjeve te lengeta dhe te ngurta**

Nga cikli teknologjik nuk gjenerohen mbetje te lengeta apo te ngurta.

Ujerat qe dalin nga aktiviteti i vete

Kantierit mund te permbajne materiale te ngurta te inerteve, cemento, hidrokarbure ne sasi te vogla. Per kete shoqeria do te ndertoje 3 vaska dekantimi per filtrimin e ujit perpara se ta shkarkoje ne kanalizimet e ujerave te zeza te zones.

