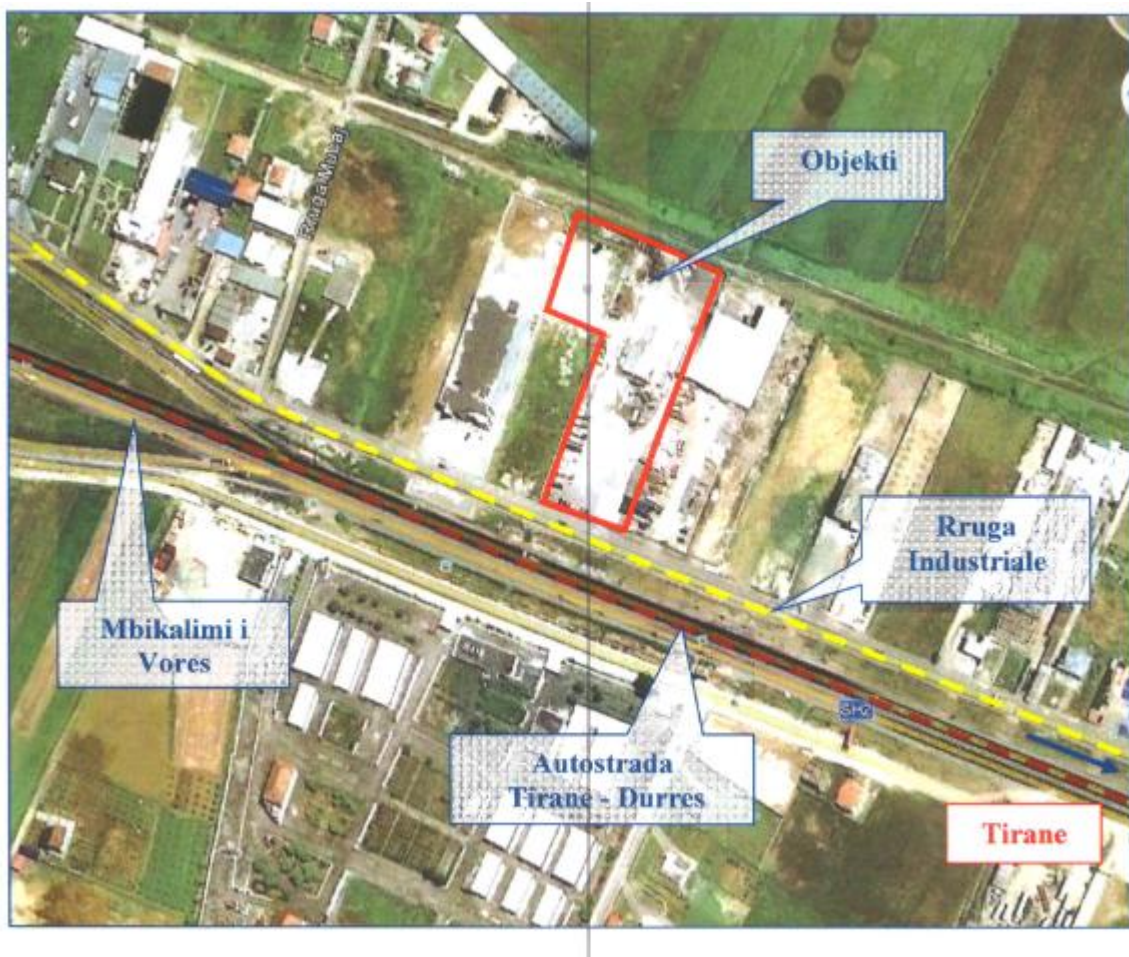


Pershkrimi i projektit

Zona ku zhvillohet aktiviteti (Fshati Mucaj), eshte nen administrimin e Bashkise Vore te rrethit te Tiranes. Zona ka relief fushor dhe ndodhet ne anen veriore te autostrades Tirane - Durres. Territori ne sudim nuk eshte i perfshire ne menyre te drejtperdrejt ne zonat e mbrojtura me ligj sic jane jane: parqet kombetare, zonat ujore te mbro'tura zonat me ndertime me vlere dhe zonat monumentale.



Vendodhja e aktivitetit.

Zona ku zhvillohet aktiviteti, nuk është përfshirë në zonat buferike, të cilat ruhen në përputhje me planet e zhvillimit ekonomik të vendit, si dhe në strategjinë kombëtare të Mjedisit.

Objekti "Nyje Betoni" në të cilin zhvillohet aktiviteti ndodhet në krahun e djathtë të rrugës dytësore të autostradës "Tiranë - Durrës", e quajtur rruga "Industriale", pranë mbikalimit të Vores. Kjo zonë, dikur ka funksionuar si zonë bujqësore, ndërsa aktualisht, kryesisht në buze të autostradës Tiranë - Durrës, kjo zonë karakterizohet nga objekte me karakter industrial dhe komercial të tipit kapanone dhe magazina industriale, si dhe shtëpi banimi informale me 1 deri në 3 kate si dhe nga toka që janë pjesërisht të mbjella dhe pjesërisht të lëna djerre.

Zona ku zhvillohet aktiviteti është një zonë e cila para viteve '90 ka funksionuar si zonë bujqësore ndërsa aktualisht në zonë konstatohen edhe objekte me karakter industrial dhe komercial, si dhe objekte banimi informale 1-3 kate.

Vlerësimi i ndikimit do të marrë përparësi jo vetëm zgjidhjen pjesore të problemeve mjedisore që mund të shkaktojnë objekti "Nyje Betoni" gjatë fazës së shfrytëzimit të tij, por dhe harmonizimin e tij funksional me zonën përreth.

Nyja e prodhimit të betonit pozicionohet në anën veri-lindore të sheshit të lirë.

Në këtë pjesë të sheshit është montuar impianti i prodhimit të betoneve, makineritë teknologjike si betoniera, lavatrice, pompat etj.

E gjithë sipërfaqja e sheshit në anën veriore të impiantit, shfrytëzohet për qarkullim të brendshëm dhe depozitim të lëndëve të para të inerteve të importuara si zhavorr dhe rere, që shërbejnë për prodhimin e betonit.

Sheshi i lire nga ndertimet ne anen lindore dhe qendrore eshte niveluar dhe trajtuar me shtresa konstruktive rrugore (bushje materialesh inerte) dhe i shtruar pjeserisht me asfalt. Kjo sipërfaqe e lire e sheshit te shtruar me asfalt sherben per levizjen e automjeteve te ndryshme dhe makinerive te transportit te lendes se pare dhe produktit te prodhuar.

Sheshit i jane dhene pjerresite e nevojshme per te garantuar nje kullim te shpejte te ujerave sipërfaqesore.

Impjanti i prodhimit te betoneve eshte nje njesi teknologjike e perbere nga struktura te posacme te cilat perfshijne:

- 1- Dy sillosa cilindrike vertikale
- 2- Bunkerin per depozitimin e materiale e inerte rere dhe zhavorr.
- 3- Dozatorete e materialeve
- 4- Depozitat e furnizimit me uje dhe aditive (shtesa) per gatimin e betoneve
- 5- Pjese te tjera teknike te impjantit