

Përmbledhje – Jo Teknike

Aktiviteti: “ Karrierë për shfrytëzimin e kaolinave”

DONAJ sh.p.k

Objekti gjendet në Korthpul, Qerret, Pukë, Qarku Shkodër.



Aktiviteti: Karrierë për shfrytëzimin e Kaolinave.
Subjekti: DONAJ sh.p.k.
Investitori: Martin MARKU
Vendndodhja: Objekti gjendet në Korthpul, Qerret, Pukë, qarku Shkoder.

Përshkrimi i instalimit.

Aktiviteti DONAJ sh.p.k ka në shfrytëzim një sipërfaqe prej 0.047 km² në vënd-burimin “ Korthpul ” Pukë e cila ndodhet në Qarkun e Shkodrës gjë të cilën e vërteton edhe Leja Minerare me Nr 1481 datë 14/07/2010.

Vendodhja e projektit.

Ortofoto e veprimtarisë.



Sipërfaqja e marë në shfrytëzim është 0.047 km² objekti që ushtrohet shfrytëzimi i kaolinave ka një largësi prej 2000 m në të dhjathtë të rrugës nacionale.

Mënyra e shfrytëzimit dhe tërheqjes së masivit të kaolinave do të bëhet në qiell të hapur dhe me shkallë gjë e cila favorizohet edhe nga pozicioni i vendosjes së karrierës.

Kordinatat e aktivitetit.

Nr	X	Y
1	4649188	4401038
2	4649060	4400947
3	4649202	4400897
4	4649395	4401089

Sipërfaqja e Shfrytëzimit 0.047 km².

Mënyra e hapjes së transheve.

Mënyra e zgjedhur për hapjen e vend-burimit krijon mundësi për fillimin e transhese në disa segmente njëkohsisht.

Transhete do të jenë me gjysëm seksioni, me thellësi që varion nga 0 ne hyrje deri në lartësinë e një shkalle.

Këndi i pjerrësisë së faqës varion nga 55 në 65° për shkëmbinj të fortë, ndërsa gjerësia e shesheve të punës do të jetë 5 m me një kalim.

Përzgjedhja e mënyrës së shfrytëzimit.

Për kushtet e vendburimit është zgjedhur sistemi i shfrytëzimit me transport i cili është sistem universal i përshtatshem për çdo kusht në shtrirje të vend-burimit, shumllojshmërinë e relievit dhe cfarëdo fortësie të shkëmbinjve.

Sterilet do te ngarkohen ne automjet me ane te mjetit te ngarkimit dhe do te transportohen ne vend-depozitimet e caktuara brenda kufijve te karrierës.

Shfrytëzimi parashikon fillimin e punimeve nga lart-poshte (dmth nga horizonti i sipërm drejt horizontit të poshtëm), mënyrë e cila lejon zhvillimin normal të punimeve të shfrytëzimit duke krijuar siguri në punë dhe shfrytezim të njëkohshëm në disa shkallë.

Radha dhe drejtimi i shfrytëzimit.

Rradha e shfrytëzimit do të jetë nga lart-poshtë ndërsa drejtimi do të jetë përgjithësisht nga kufiri në qendër. Shfrytëzimi në çdo horizont do të fillojë në gjysëmtranshete e shkurtra, hapja e të cilave do të fillojë krahas ndertimit të rrugës. Transhete do të hapen me gjysëm seksioni deri në kufijte perfundimtare të shtrirjes në zonën që shfrytezohet. Horizontet do të zhvillohen sipas izohipseve të terrenit.

Rrugët e hyrjes dhe të levizjes.

Hapja e karrierës në shfrytëzimin me sipërfaqe realizon lidhjen me transport automobilistik të prodhimit e të zbulimit nga horizontet e punës në kariere deri në vendin e përpunimit ose tregetimit, që realizohet nëpërmjet hapjes së rrugës së hyrjes, e cila krijon sistemin e rrugëve te transportit dhe përgatitjen e horizonteve të punës për shfrytëzim. Kjo rrugë është hapur nga shoqëria dhe është kryer lidhja me rrugën nacionale.

Punimet e zbulimit.

Në fazën e parë do të vazhdojë përgatitja e sipërfaqes që do të shfrytëzohet. Nga verifikimi në terren rezulton që në zonën që do të kryhen punime zbulimi dhe rreth saj nuk ka infrastrukturë të ngritur si ndërtesa, rruge, linja tensioni etj duke thjeshtuar procesin e zhvendosjes së tyre.

Proçeset kryesore në kryerjen e punimeve të zbulimit janë: rrëzimi, ngarkimi, transporti dhe stivimi i shkëmbinjve.

Gjatëzhvillimit të këtij aktiviteti do të prodhohen dhe levizjen për në sheshet depozitimit mbulesa shkëmbore prej 50000 m³.

Punimet e ngarkimit.

Për kapacitetin vjetor të karrierës,ekskavatori do të perballoje volumin e punës prej 50 000 m³/vit : 264 ditë/vit = 185 m³/ditë. Numri i ekskavatoreve do të jetë 2 (dy).

Transporti në zbulim dhe prodhim.

Volumi i përgjithshëm që do të transportohet do të jetë 50 000 m³/vit e do të depozitohen në sheshet përkatës në distancë transporti të shkurtra që variojnë nga 10-15 m deri në 150-200 m. Automjetet që do të përdoren për transport do të jenë vetëshkarkuese me kapacitet të kazanit 15 m³.

Treguesit e sistemit të shfrytëzimit.

- Shfrytëzimi vendburimit do të bëhet nga lartë-poshtë.
- Shkalla e parë do të hapet në kuotën +860 deri në kuotën +890m
- Lartësia e shkallës do të jetë 10m
- Skarpata e shkallës do të jetë me pjerrësi 78⁰
- Sheshi shkallëve së sigurisë në mbyllje të aktivitetit
- do të jetë me gjerësi 4m
- Këndi shuarjes së shkallëve të karrierës në mbyllje të aktivitetit do të jetë 65⁰

Parametrat për zhvillimin e karrierës për 10 vitet e para do të jenë si më poshtë.

- Thellësia e vertikale e karrierës gjatë shfrytëzimit të saj ,10-50m.
- Numri i shkallëve të punës që do të zhvillohen gjatë shfrytëzimit 2-5.
- Gjerësia në plan e karrierës , në pjesën e sipërme 135m.

- Gjerësia në plan e karrierës, në pjesën e poshtëme 65-115m.
- Gjatësia në plan e karrierës, 340-530m.
- Këndi i shuarjes së shkallëve në varësi të shtrirjes së karrierës është 38-42 °
- Lartësia e shkallës 10m.

Drejtuesit teknike të karrierës,duhet t'u bëjnë të ditur punonjësve:

- Proçesin teknologjik të operacioneve në tërësi në karrierë dhe të punës në frontin ku punon.
- Pajisjet dhe makinerit që përdoren në karrierë.
- Shkaqet e aksidenteve dhe masat për menjanimin e tyre.
- Rregulloret e sigurimit teknik dhe mbrojtjes në punë,aktet nënligjore dhe udhëzimet në zbatim të tyre të lëshuar nga dikasteret që lidhen me to.
- Veçoritë e punës në karrierë ku do të punohet, rregullat e sigurimit teknik dhe të mbrojtjes për menjanimin e aksidenteve.
- Rregullat e sigurimit teknik që lidhen me frontin e punës,makineritë dhe profesionin që kryen çdo punonjës, për mbrojtjen e vetes dhe punonjësve të tjerë që punojnë në karrierë ose të vizitorëve.
- Rregullat e përgjithshme të sigurimit teknik në karrierë për tu mbrojtur nga rënia e copave të shkëmbinjve, punët me lëndë plasëse, makineritë, rrymat elektrike, shkarkesat atmosferike etj...
- Ndihmën e parë shëndetsore.
- Vendosja në territorin e karrierës dhe në territorin e hyrjes së saj, në vendet të dukshme dhe natën të ndriçuara me pjesët kryesore të Rregullores së Sigurimit Teknik.
- Të krijojë punonjësve kushte të mira pune dhe mjete mbrojtëse.
- Të bëjë instruktimin paraprak dhe periodik të punonjësve,dokumentat sipas formularit të përcaktuar në Rregulloren e Sigurimit Teknik.

Punonjësit që janë të punësuar në karrierë duhet:

- Të njohin mirë teknologjinë e përdorimit për prodhimin e mineralit në karrierë.
- Të njohin Rregulloret e Sigurimit Teknik dhe mbrojtjes në punë të lëshuar nga Inspektorati.
- Sigurimit Teknik dhe t'i zbatojë ato në punë.
- Të dinë mirë shkaqet e mundshme të aksidenteve në zbatimin e projektit për çdo proçes pune në karrierë.
- Të sigurojë veten dhe punonjësit e tjerë gjatë proçesit të punës në karrierë.

- Kur konstatojnë shenja të një avarie të mundshme që është burim aksidenti, në radhë të parë merren masa për eliminimin e saj, ndërkohë lajmerohen gjithë punonjësit për rrezikun dhe vë në dijeni drejtuesin teknik të karrierës.
- Të përdorin mjetet mbrojtëse individuale në punë, si kapelen e minatorit, rrobat dhe çizme pune, dorezat, maskat mbrojtëse nga pluhuri dhe zhurma.
- Të kenë njohuri të mjaftueshme për ndihmën e shpejtë.

Rregullat e sigurimit teknik në frontin e punës.

Gjatë punës në karrierë projekti parashikon zbatimin me rigorozitet të rregullave të sigurimit teknik dhe mbrojtjes në punë. Më poshtë jepen drejtimet kryesore të mbrojtjes në punë, më të detajuar ato do të mbeten të ditura punonjësve nga drejtuesi teknik punimeve.

- Frontet e punës në karrierë po të punohet natën ato duhet të ndriçohen me projektore që furnizohen nga rrjeti elektrik në mënyrë të pavarur nga ndriçimi i mjeteve motorike. Kur mungon ndriçimi ndalohet puna.
- Ndalohet qëndrimi i punonjësve në buzët e sipërme dhe të poshtme të skarpatave të shkallëve dhe lëvizja në to. Kalimi nga një shkallë në tjetrën bëhet vetëm me rrugë kalimet e hapura për këtë qëllim.
- Ndalohet qëndrimi dhe kalimi i punonjësve brenda rrezes së veprimit të mjeteve ngarkuese dhe transportuese kur ato janë duke punuar.
- Ndalohet likuidimi i avarive dhe grasatimi i makinerive dhe punimet e tjera kur ato janë në levizje.
- Kur konstatohet se nga skrapat e shkallëve ka rreshqitje masive dhe në raste kur ka shira dhe furtunë, ndalohen punimet dhe njerëzit dhe mjetet largohen në vende të sigurta.
- Çdo turn përpara se të fillojë nga puna bën kontrollin për minat të paplasura dhe gjendjen teknike të makinerive.

Sasitë e lëndëve të para dhe produktet perfundimtare të projektit.

Në teknologjinë e shfrytëzimit të kaolinave në karrierë nuk përdoren lëndë të para në shërbim të aktivitetit, prandaj nuk do ta trajtojmë. Theksojmë se në karrierë nuk do të përdoren lëndë të dëmshme (toksike) që po të shkarkohen në ujë, ajër dhe tokë ndotin ambientin dhe dëmtojnë florën dhe faunën e zonës. Makineritë që do të përdoren në karrierë janë me motor dizel, ato punojnë me naftë dhe lubrifikohen me vajra.

Nga punonjësit e karrierës kujdes i veçant do të tregohet për grumbullimin e vajrave të djegura, ato do të grumbullohen dhe do të tregtohen tek subjektet që përpunojnë vajrat e djegura duke i ricikluar. Gjithashtu punonjësit do të jenë instruktuar si të veprojnë në rast se ndodhin rrjedhje aksidentale të vajrave nga sotokarteri i makinave në rast avarish. Në këto raste gjithë materiali ndotur do të mbledhet dhe do të transportohet në sheshet e caktuara nga pushteti vendor.

Te dhena të përgjithshme për depozitimet karbonatike.

Shkëmbinjt karbonatik përbejnë grupet më të përhapura të shkëmbenjeve sedimentare me mbizotërim të mineralit të kalcitit e dolomitit.

Janë formime klatogjene, ortokimike dhe të perzier ose allokimike. Njihen dhe formime organogjene e copezore.

Shkëmbinjt karbonatik ndahen në dy grupe kryesore.

Kaolina

Kaolinë është një shkëmb klastike ose mbeturinat koherente përbëhet kryesisht nga kaolinite, një mineral silikat balte. Kaolinë bën të duket i vrazhdë dhe tepër e butë dhe është prodhuar nga veprimi i ujit në feldspat verbues. Kjo është zakonisht e bardhë ose gri, edhe pse ndonjëherë merr portokalli ose të kuqe ngjyrë për shkak të pranisë së oksideve të hekurit. Për ngjyrën e saj, dhe në bazë të kostos së ulët, pluhur të bardhë e saj është përdorur gjerësisht në shumë procese prodhuese. Industria papermaking, ajo është përdorur edhe si një material inert për të mbushur porët nëse krijuara në mes të fibrave të veçanta të shkurtra dhe celulozës gjatë gjatë hapin përzierjen, duke ndihmuar për të dhënë shndrit dhe uniformitetin në letër, dhe sidomos në shtresë ku është në fakt përbërësi themelor për një performancë të mirë printim. Kjo është një nga llojet kryesore të mbushëse të përdorura në përbërjen e prarim; Ajo është e përzier me të acidit laktik që të veprojnë si një bartës dhe fiksuar të fibrave celulozike me anë të agjentëve të veçantë detyrueshme. Kaolinë është përdorur edhe: në ndërtim, në përgatitjen e suva, llaç dhe refractories. në qeramikë dhe porcelani. në prodhimin e ngjyruarve për ushqimet dhe pasta. në përgatitjen e kauçuku, ngjitëse dhe detergjenteve. në industrinë farmaceutike si një eksipient për formulimin e tabletave. në luftën kundër fluturojnë ullirit (oleae Bactrocera).

Kushtet tekniko – minerare

- Vendburimi ka kushte të mira tekniko – minerare.
- Depozitimet e kaolinës ndodhen në sipërfaqe.
- Nuk ka mbulesa dheu mbi gelqeroret.
- Pjerresia e terrenit është mesatare e pranueshme.
- Pakua e gelqeroreve ka trashësi të madhe mbi 300 m
- Zona është e thatë dhe nuk ka prezencë të ujit.

- Depozitimet e gelqeroreve jane te qendrueshem deri ne te forte dhe nuk perbejne rrezikrreshqitje ose shembje te zones gjat shfrytezimit.
- Ne zonen ku do te shfrytezoet guri gelqeror nuk ka banesa dhe objekte te tjera te rendesise se vakant.
- Vendburimi ka rezerva te mjaftueshme per te punuar per kohe te gjate.
- Ne afersi te vendburimi ne pronen e vet subjektit do te hidhen mbetjet e shfrytezimit,ku dote ndertohen objektet siperfaqsose si: impjanti thyerje - fraksionimit, te sherbimit, etj.
- Prandaj shfrytezimi i vendburimit me karjere eshte varjanti me ekonomik.

Mënyra e Shfrytëzimit , parametrat teknik të sistemit të shfrytëzimit

Shfrytezimi kaolinës do të bëhet me kariere me këto parametra.

- Lartësia e shkallës 10m.
- Gjerësia e sheshit të shkallës në mbyllje të aktivitetit 4m.
- Numri shkallëve gjithsej 4 shkallë.

Shpjeguesit

K - Lartësia e shkallës së shfrytëzimit të gurit gelqeror

H - Gjatësia e bires, $H = 11.00$ m

U - Tejpshimi i bires, $U = 0.9$ m

V_{max} = Vija e rezistencës më të vogël, $V_{max} = 3.36$ m

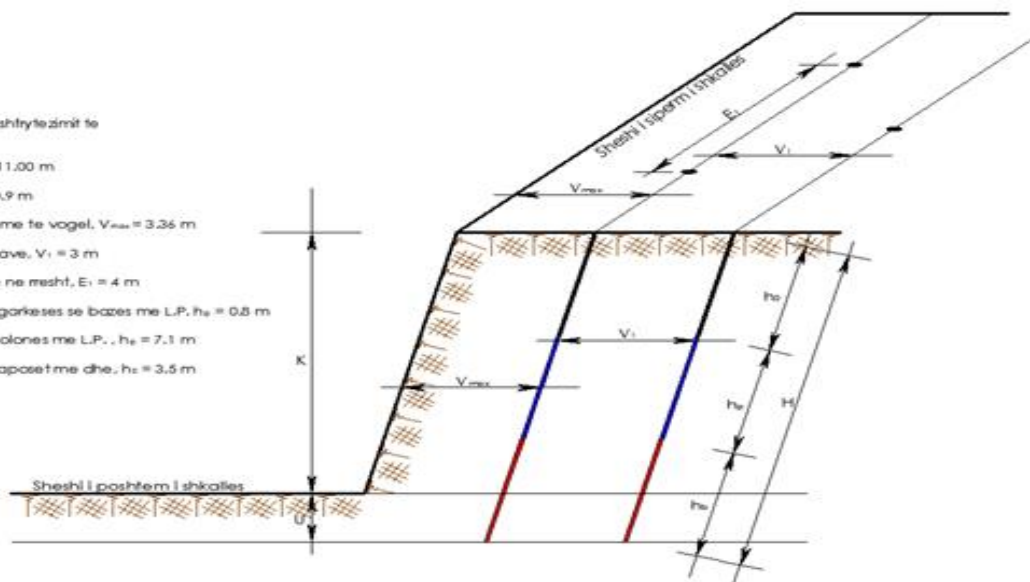
V_1 - Lartësia midis meshtave, $V_1 = 3$ m

E - Lartësia midis brave në mesht, $E = 4$ m

h_a - Gjatësia e bires së ngarkesës së bazës me L.P., $h_a = 0.8$ m

h_b - Gjatësia e bires së kolonës me L.P., $h_b = 7.1$ m

h_c - Gjatësia e bires që taposef me dhe, $h_c = 3.5$ m



Përfaqësuesi i shoqërisë

Martin Marku

