



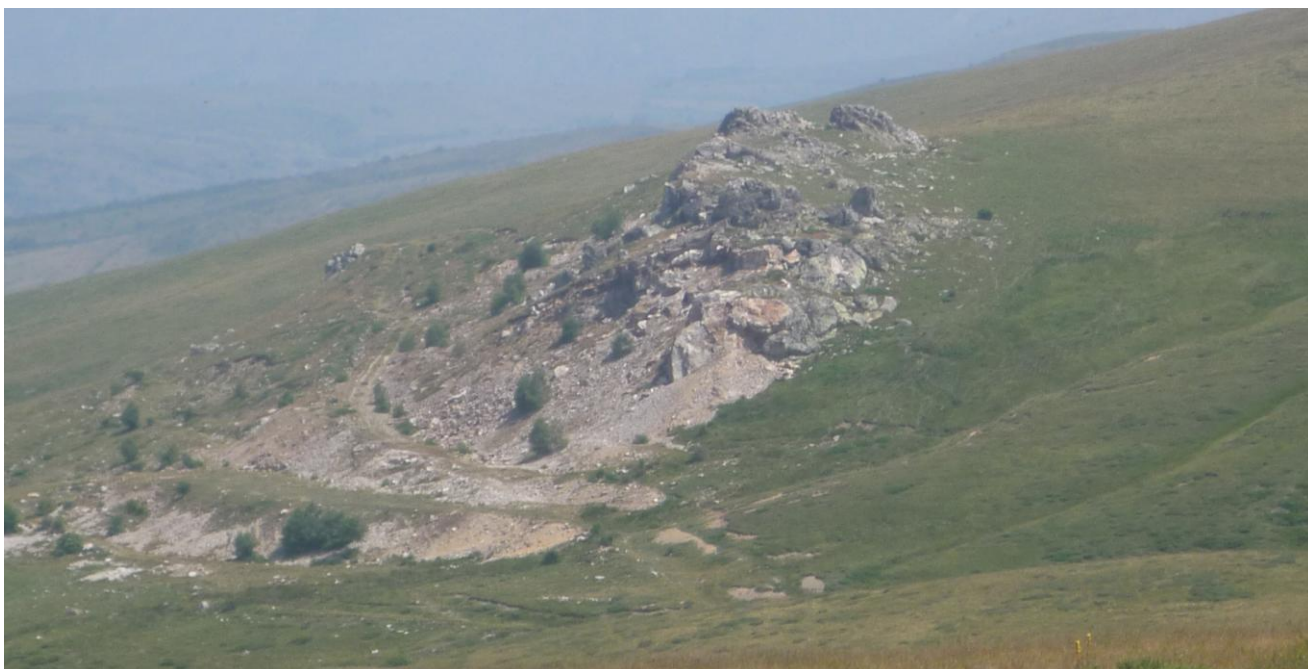
ALLBENIA FERRO SHPK



NIPT K 42316008K

---

## **RAPORT TEKNIK**



**OBJEKTI I KUARCIT “KODRA E NOCIT”,  
KALLABAK, KUKËS.**  
*(për konsultimin me publikun)*

**SHTATOR 2016**

# PËRSHKRIMI I PROJEK TIT TË KARRIERËS TË KUARCITEVE KALLABAK-KUKËS

## Hyrje

Shoqëria “ALLBENIA FERRO” sh.a. është shoqëri që prej vitesh punon në fushën e: Kërkim shfrytëzimit të mineraleve.

Në kuadrin e shfrytëzimit të pasurive tona nëntoksore dhe sipërfaqësore kjo shoqëri është paisur me leje minerare shfrytëzimi, për nxjerrjen e mineralit të kuarcit në objektin, Kodra e Nocit Kallabak, Qarku Kukës.

Në kuadër të paisjes me leje mjedisore, ky subject paraqet këtë raport teknik, për procedure e konsultimit me publikun.

## Historiku

Objekti i kuarcit Kodra e Nocit, Kallabak, Qarku Kukës, është zbuluar si rezultat i punimeve të kërkim zbulimit të ndërmarjeve gjeologjike para vitit 1970.

Më pas në këtë karrierë filluan punimet e shfrytëzimit. Punimet hapëse në këtë karrierë kanë filluar në vitin 1978.

Menjëherë mbas punimeve të hapjes filluan punimet e shfrytëzimit të cilat kanë vazhduar deri në vitin 1985.

Gjatë kësaj periudhe nga kjo minierë janë prodhuar rreth 99 000 ton mineral kuarci. Në vitin 2007, për shfrytëzimin e këtij vend burimi, një subject privat u pasi me leje shfrytëzimi, por nuk zhvillojë pune gjatë kohës që ai mbajti lejen minerare. Në vitin 2013, leja minerare i kaloi subjektit Allbenai Ferro shpk, subject i cili është i pasur me leje minerare shfrytëzimi dhe për objektin e kuarcit, Kërrnajë, rrethi Tropojë.

Përshkrimi i projektit:

### a) *Karakteristikat e projektit:*

#### *Vend ndodhja e objektit*

Vendburimi i kuarciteve Kallabak - Kukës, shtrihet në anën Jug-Lindore të rrethit të Kukësit, në fundin e rrugës kombëtare Kukës-Shishtavec, me një degëzim të kësaj rruge. Ai bën pjesë në hartën topografike me shkallë 1:25000, me nomenklaturë **K-34-78-A-a** (Kukës).

Kuota më e ulët e vend burimit është + 1860 m duke u rritur deri në kuotën më të lartë + 1910 m, me një kënd rënie të përgjithshme nga 30 -35°.

Karriera e ndërtuar në vend burim ndodhet rreth 1.5 km në lindje të rrugës rurale Bicaj - Shishtavec.

Qendrat më të afërta të banuara me vendburimin janë:

- Fshati Shishtavec, rreth 4 km në Veri – Lindje të vendburimit, në drejtim të Kosovës.
- Qyteti i Kukësit, rreth 40 km,
- Qyteti i Prizrenit , rreth 54 km.

## SHOQËRIA “ALLBENIA FERRO” SH.P.K

*Adresa Sheraton Tirana Hotel & Towers, Shopping Mall, Zyra G 2 Sheshi Italia ,TIRANE*

Nga pikëpamja administrative është ne juridiksionin e Qarkut të Kukës dhe ndodhet brenda kufinjve administrative të komunës Shishtavec, rrethi Kukës.

Zona e lejuar minerare e dhënë për shfrytëzimin e mineralit kuarç, zë një sipërfaqe 0.25 km<sup>2</sup>, dhe kufizohet me koordinatat si më poshtë

***Tabela Nr. 1. Koordinatat e zonës minerare.***

<i>Pika</i>	<i>Y</i>	<i>X</i>
<b>1</b>	44 64 700	46 44 000
<b>2</b>	44 64 700	46 44 500
<b>3</b>	44 65 200	46 44 500
<b>4</b>	44 65 200	46 44 000

Sipërfaqja e objektit është 0.25 km<sup>2</sup> ose 250000 m<sup>2</sup>. Brenda kësaj sipërfaqe do të vazhdojë hapja dhe shfrytëzimi i karrierës, e cila së bashku me rrugët dhe sheshet e depozitimit zënë një sipërfaqe të përgjithshme prej 0.038799 km<sup>2</sup>, ose 38799 m<sup>2</sup>, ose 3.8799 ha.

Sipërfaqja e kufizuar nga tabela e koordinatave është vend burim i mineralit të kuarçit. Nga analizat dhe nga puna që është bërë në këtë vend burim ka rezultuar se aty shkëmbinj të janë të përbërë nga elementi SiO<sub>2</sub>, kuarç, i cili shkon deri 98.81% prandaj është klasifikuar dhe emërtuar vend burim kuarç. Elementët e tjerë përbërës janë Al<sub>2</sub>O<sub>3</sub> deri 0.60%; Fe<sub>2</sub>O<sub>3</sub> deri 0.07%; Na<sub>2</sub>O=0.05%; K<sub>2</sub>O=0.15%.

Përsa i përket përdorimit të këtij vendburimi, ai do të shfrytëzohet për nxjerrjen e kuarçit dhe pasi të kenë përfunduar të gjitha rezervat, do të rehabilitohet duke mbjellë fidanë pemësh.

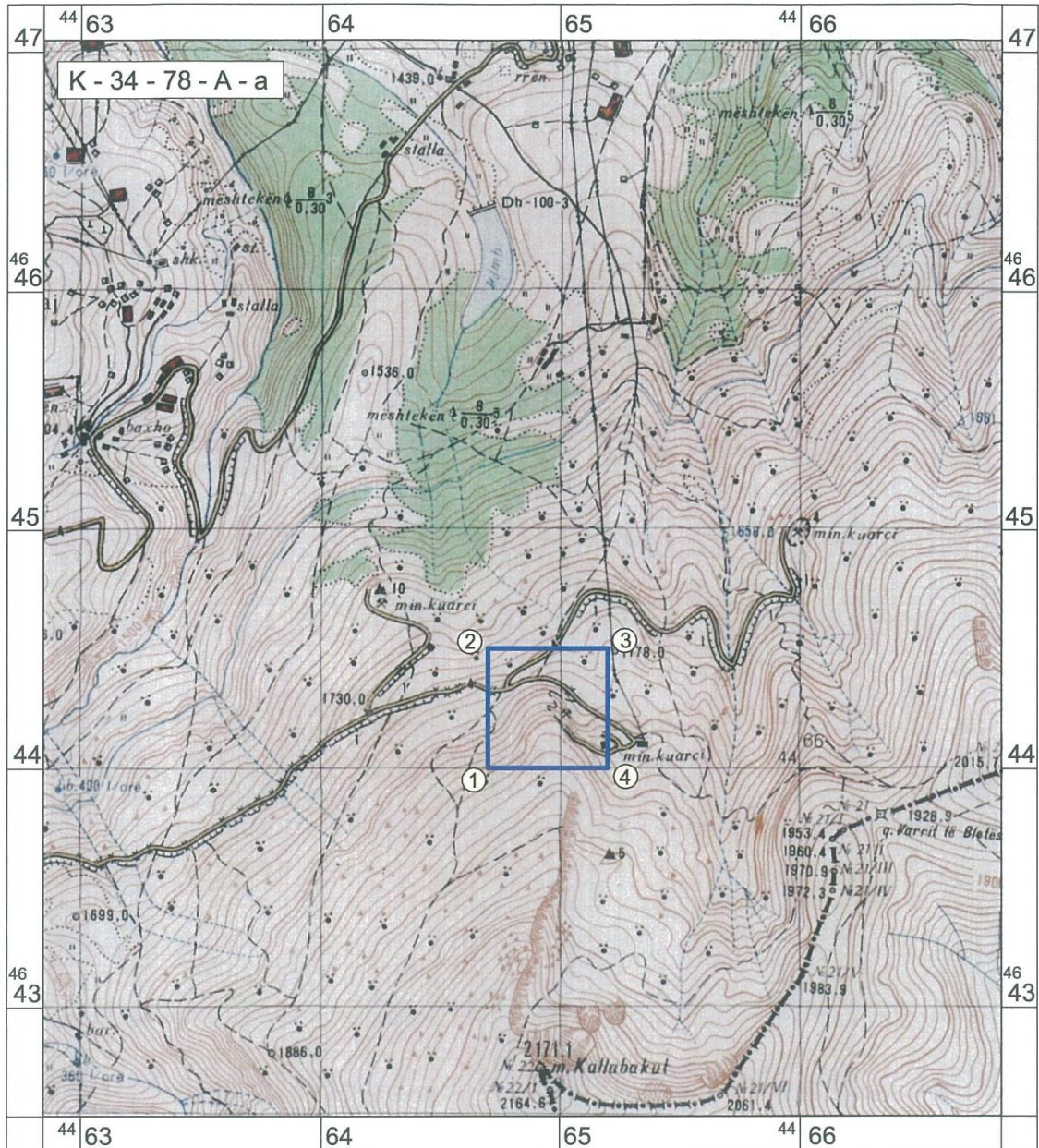
Nga llogaritjet e rezervave, prodhimi vjetor i kuarçit vërejmë se do të duhen rreth 12 vite që të nxirren të gjitha rezervat e kuarçit që ndodhen në këtë vendburim.

---

**SHOQËRIA “ALLBENIA FERRO” SH.P.K**

*Adresa Sheraton Tirana Hotel & Towers, Shopping Mall, Zyra G 2 Sheshi Italia ,TIRANE*

**HARTA TOPOGRAFIKE ME KUFIJTE E ZONES**  
**Subjekti "Interneshen Resurs" sh.p.k. Leja Nr. 1049 Dt. 31.07.2007**  
**Shkalla 1 : 25 000**



**MINISTRIA E EKONOMISE,  
 TREGETISE DHE ENERJITIKES**  
*Shoqeria "ALBANIA FERRO" sh.p.k.*

Objekti i Kuarcit "Kodra e Nocit"  
 Kallabak, KUKES  
 Siperfaqja = 0.250 km<sup>2</sup>

KOORDINATAT KUFIZUESE

Nr. pikes	X	Y
1	46 44 000	44 64 700
2	46 44 500	44 64 700
3	46 44 500	44 65 200
4	46 44 000	44 65 200

*Adresa Sheraton Tirana Hotel & Towers, Shopping Mall, Zyra G 2 Sheshi Italia ,TIRANE*

### *Topografia dhe klima e zones*

Nga ana morfollogjike, relievi paraqitet malor dhe shume pak i aksidentuar sidomos ne pllajen e Shishtavecit. Siperfaqja e zones qe do te shfrytezohet pothuajse eshte e pyllezuar me disa shkurre te ulta dhe kullotat jane larg vendburimit.

Klima ne rajonin e objektit te shfrytezimit te kuarciteve Kallabak-Kukes paraqitet kontinentale, me dimer shume te ftohte dhe vere te fresket.

Temperatura e ajrit ne vere eshte +15 deri ne + 20<sup>0</sup>, kurse ne dimer -20<sup>0</sup> deri ne +2<sup>0</sup> Vendburimi ka formen e nje strukture monoklinale me shtrirje te pergjitheshm 500 dhe me renie rreth 500 m

### *Ndertimi gjeologjik i rajonit dhe vendburimit*

Ne rajonin e Shishtavecit, nje zone e thelle e rrethit Kukes, kemi shfaqje te trupave kuarcore me forma dhe madhesi te ndryshme. Si object me i rendesishem me rezerva te konsiderueshme kuarciti eshte ky qe paraqesim kete studim, Kodra e Nocit, raportin gjeologjik te te cilit e ka hartuar Ing.Gjeolog V.Nocka. Objekti

Kuarcitet dhe llojet e ndryshme gjenetike të tyre jane nuk jane shume te perhapura ne vendin tone. Jane formuar gjate epokave të ndryshme dhe ne kushte neritike ose platformike dhe basenore ose pelagjike. Kuarcitet ne vendin tone jane shfrytezuat per nevoja te industrise se ndertimit, kimike, e sidomos ne metalurgji e bakrit si fluks, etj.

Vendburimi eshte pak a shume homogjen persa e i perket komponenteve te dobishem (SiO<sub>2</sub>).

Sipas vleresimit cilesor dhe atij teknologjik te lendes se pare, kuarci i v.b. Kodra e Nocit mund te ofrohet si lende e pare per industrine e prodhimit te xhamit, qelqit, tullat refraktare, per fonderite, per furrat e pjekjes se porcelanit dhe si fluks per metalurgjine.

Ky vendburim perbehet nga nje trup mineral kuarci ne forme te nje thjerrzeme trashesi deri 60m, me drejtim Veri-Perendim e Juge-Lindje. Masivi kuarcor ndertohtet ne dy pjese me gjendje fizike te ndryshme nga njeri-tjetri. Krahu Juge-Lindor perfaqesohet nga nje trup masiv kompakt i zhveshur ne anen Veri-Lindore. Krahu Veri-Perendimoreshte vazhdim direct i krahut Juge-Lindor, i derrmuar nga veprimataria e agjenteve atmosferike dhe perfaqesohet nga masa te shumta te gureve te derdhur ne te gjithe shpatin.

Si rezultat i dukurise se kataklizimit (copetimit) te vete trupit kuarcor, pervec pranise ne sasi te vogla te hematitit, hidroksideve te hekurit, te ndonje kristali apatite, ai ndertohtet nga :

- Kuarc kokerrmadh i kataklazuar
- Shkembinj kuarcor shume te kataklazuar

Pakua e trupit xeheror vishet nga shkembinj rreshpor me perberje sericitike, qe i perkasin zones klasitike te metamorfizimit regional. Ato ne dretim te trupit xeheror kuarcor pasurohen me material kuarcor.

---

## **SHOQËRIA “ALLBENIA FERRO” SH.P.K**

*Adresa Sheraton Tirana Hotel & Towers, Shopping Mall, Zyra G 2 Sheshi Italia ,TIRANE*

Si rezultat i tektonikave vendburimi nderpritet shpesh nga prishje te tilla me amplitudate ndryshme deri 15m. Te gjitha prishjet kane drejtimin Juge-Perendim Veri-Lindje ose kryq shtrirjes

Te dhenat cilesore jane paraqitur ne tabelat e vetive mekanike, fizike e cilesore, te bera ne labororet e institucioneve tona te specializuara.

***b) përshkrimi i proceseve kryesore, teknologjia, kapaciteti, lëndët e para, lëndët ndihmëse, produktet e ndërmjetme dhe ato përfundimtare;***

Shfytëzimi i kuarciteve do të bëhet bazuar në teknologjinë e hapjes së punimeve minerare dhe nxjerrjes së mineraleve të grupit ndërtimorë sic është kuarci me minierë me qiell të hapur, karrierë.

#### Variantet e vendosjes se karrieres

Për të dhënë një pasqyrë sa më reale dhe për tu përgjigjur kerkeses së subjektit privat dhe ne varesi te infrastruktures ekzistuese, pasi u be rikonjicioni i terrenit ne vend, eshte studiuar mundesia e vendosjes optimale e karrijeres ne nje pozicion te tille qe te marre parasysht faktoret e meposhtem:

- Marrja ne konsiderate e pjeses se vendburimit qe ka me pak vellim zbulimi.
- Te jete sa me afer qe te jete mundur nga infrastruktura egzistuese, si rruge, energji, uje, etj.
- Te mos jete zone pyjore per te shmangur demtimin e mjedisit.
- Te jete e vendosur ne menyre te tille qe te mos shkaktoje shqetesime per fshatin, me probleme zhurme, pluhuri, etj.

Vendosja e karrjeres ne pozicionin e paraqitur ne planimetrite perkatese eshte bere duke respektuar faktoret e mesiperem. Shtrirja e karrjeres do te jete nga profili 1-1 deri ne profilin 4-4 (shih planimetrite dhe harten).

Hapja e karrjeres do te filloje me hapjen e rruges si magjstral kryesor dhe degezimet per cdo shkalle ose dy shkalle (te gjykohet nga zbatuesi i projektit ne nje faze te mevonshme duke bere edhe leverdine perkatese ekonomike se cili variant ka shpenzime me pak).

Pavaresisht sa me siper kjo vendosje e karrjeres, lejon mundesine qe subjekti shfrytezues i kuarcit te hape disa fronte per shfrytezim te njekohshem dhe per fazen fillestare me me pak shpenzime.

Proceset kryesore të tëknologjisë së nxjerrjes kanë të bëjnë me rrezimin e minerali, ngarkimin e tij dhe transportin e tij nga fronti i punës në destinacion.

#### *Hapja e karrierës.*

Sipas planimetrisë kufijte e trupit mineral do te jene :

Ne veri-perendim izoipsi +1790m

Nga veri-lindja profile gjeologjik B-B

Nga jug-lindja profile 7-7 dhe

Nga jug-perendimi kufiri gjeologjik C-C

Shfrytezimi I rezervave ne krahun verior konsiderohet faza e pare e shfrytezimit me karrjere, ndersa faza e dyte do te perfshije shfrytezimin e rezervave te krahut jugor, rezervat pertej profilit 4-4

### **SHOQËRIA “ALLBENIA FERRO” SH.P.K**

---

*Adresa Sheraton Tirana Hotel & Towers, Shopping Mall, Zyra G 2 Sheshi Italia ,TIRANE*

Hapja e vendburimit është parashikuar me shkalle 10 m për shfrytëzim dhe zbulim, me depozitim të sterilit në krahun veri-lindor dhe në atë jug-perëndimor, jashtë kontureve të karrierës.

Hyrjet e shkalleve, me përjashtim të horizonteve +1790m dhe +1810m janë parashikuar me gjysëm-transhe

Horizonti + 1810 do të hapë një transhe të plote me gjatësi 112 m. Vendi I vendosjes së objekteve sipërfaqësore është larg karrierës dhe tani ato të ndertura në atë kohë janë privatizuar.

Transhete e nevojshme për të kaluar nga njëra shkalle tek tjetra do të parashikohen me përqendrim rreth 8 % .

Hyrja në karriere bëhet nga profile 1-1

#### *Elementet e karrierës*

Duke pasur parasysh pozicionin gjeografik të karrierës, relievin dhe parametrat gjeometrike të shkalleve, karriera do të ketë formën e një anfiteatri me parametrat e mëposhtem

1. thellesia e vertikale e karrierës në anën e sipërme të saj	100m
2. Numuri i shkalleve	10
3. Gjerësia x Gjatësi mesatare e karrierës	200x450m
4. Këndi i shuarjes së shkalleve	70°
5. Këndi i shpatit të shkallës	80 °
6. Lartësia e shkallës	10m
7. Sipërfaqja e zonës me karrierën	0.25 km <sup>2</sup>

#### *Percaktimi i lartësisë së shkallës*

Percaktimi i lartësisë së shkallës të punës në karriere është bërë duke patur parasysh faktorët e mëposhtem:

- Kushtet tekniko-minerare të vendburimit
- Vetitë të shkëmbinjve rrethues
- Mjetet e parashikuara për shpimin e birave dhe mënyrën e rrezimit
- Mënyrën e transportit të brendshëm të kuarcitit

Transporti i kuarcitit nga shkallët e karrierës deri në vendin e depozitimit në kuotën rreth +1790 m ose direkt tek konsumatori, parashikohet ngarkim me fadrome me kapacitet kive 2-3 m<sup>3</sup> dhe kamione 20 tonesh. Karriera në gjendje përfundimtare do të përfaqësohet nga 10 shkalle nga 10 metra sejcila. Lartësia e nënshkallës, deri në formimin e shkallës së plote 10 m, do të varet nga situata faktike dhe kushtet e terrenit. Për rrezimin shkëmbinjve parashikohet të perdoret lende plasese në dy variante, me puse sondash dhe me dhoma minash. Rrezimi në nënshkalle gjatë krijimit të shkalleve të plota parashikohet të bëhet me bira të zakonshme minash.

ii) *program pune për ndërtimin dhe shfrytëzimin;*

### **SHOQËRIA “ALLBENIA FERRO” SH.P.K**

*Adresa Sheraton Tirana Hotel & Towers, Shopping Mall, Zyra G 2 Sheshi Italia ,TIRANE*

Kapaciteti nxjerrës i karrierës është bazuar në rezervat gjeologjike dhe në tao të nxjerrshme.

*Rezervat gjeologjike*

Rezervat gjeologjike te kuarcit jane : rreth 5 614 975 ton,  
Vellimi i sterileve te zbulimit per te gjithë vendburimin 1 251 250 m<sup>3</sup>

**Keshtu rezervat e kesaj pjese te vendburimit jane 2 957 125 tone,** me nje vellim zbulimi prej **664 080 m<sup>3</sup> steril,** pra me nje koeficient zbulimi **0.22 m<sup>3</sup>/ton.**

Pertej profilit 4-4, ne krahun Juge-Lindor mbeten rreth 2.6 milion tone rezerva mineral kuarci me nje mbulesë sterile prej 590 mije m<sup>3</sup>.

*Rezervat e nxjerrshme*

Per sa me siper, rezervat e nxjerrshme qe jane pranuar te sigurta jane rreth 612 000 m<sup>3</sup>. Duke patur parasysh rezervat gjeologjike te llogaritura me siper, eshte kryer llogaritja e rezervave

Pas llogaritjeve paraprake te prerjeve dhe planimetrive te shkalleve te karrieres, rezervat e nxjerrshme te gurit gelqeror te ndara ne shkalle perkatesisht, jane si me poshte :

*Rezervat e Nxjerrshme te Vendburimit Kodra e Nocit-Kallabak-Kukes*

Nr.	Shkallet	Vellimi i Sterilit, m <sup>3</sup> (ne masiv)	Rezerva te nxjerrshme,			Koeficienti i Zbulimit, m <sup>3</sup> /ton
			m <sup>3</sup> (ne masiv)	m <sup>3</sup> (x1,5 i shkrifet)	ton (x 2.5 ton/m <sup>3</sup> )	
1.	+1890	27 730				
2.	+1880 - +1890	89 800	24 000	36 000	60 000	1.49
3.	+1870 - +1880	96 540	66 500	99 750	166 250	0.59
4.	+1860 - +1870	98 820	115 800	173 700	289 500	0.34
5.	+1850 - +1860	80 470	206 300	309 450	515 750	0.15
6.	+1840 - +1850	62 540	207 790	311 685	519 475	0.12
7.	+1830 - +1840	59 500	198 190	297 285	495750	0.12
8.	+1820 - +1830	11 830	173 610	260 415	434 025	0.10
9.	+1810 - +1820	46 060	100 570	150855	251 425	0.18
10.	+1800 - +1810	41 060	56 870	85 305	142 175	0.30
11.	+1790 - +1800	19 730	33 180	49 770	82 950	0.23
<b>Shuma</b>		<b>664 080</b>	<b>1 182 810</b>	<b>1 774 215</b>	<b>2 957 025</b>	<b>0.22</b>

**SHOQËRIA “ALLBENIA FERRO” SH.P.K**

*Adresa Sheraton Tirana Hotel & Towers, Shopping Mall, Zyra G 2 Sheshi Italia ,TIRANE*



Bazuar ne sasine e rezervave te llogaritura me siper dhe ne kapacitetin nxjerrës vjetor te karrieres, sipas kerkeses se subjektivitetit, jeta e minieres do te jete :

2 957 125 ton : 50 000 ton/vit ose **rreth** 60 vjet

Praktikisht nuk do te jete kjo jeta e minieres, sepse kerkesat e tregut ne vend dhe sidomos per eksport, do te rriten mjaft vitet e ardhme dhe kapaciteti vjetor prodhues i minieres do te duhet te rritet, duke ngritur keshtu ndjeshem efektivitetin ekonomik te saj.

#### *Koeficienti i zbulimit*

Theksojme se sasia prej **zbulimit** eshte llogaritur perafersisht ne baze te siperfaqes se karrieres qe do te zbulohet me trashesine mesatare te materialit steril.

Koeficienti i zbulimit do te jete me i madh ne vitet para te shfrytezimit dhe gradualisht, me zhvillimin e punimeve te karrieres ne shkallet e mesit e sidomos ato te poshteme, do te zvoglohet. Sido qe te jete, koeficienti mesatar paraprak, do te jete ai i paraqitur me siper.

#### *Punimet e shfrytezimit*

##### *Sistemi i shfrytezimit*

Ne zgjedhjen e sistemit te shfrytezimit jane mare parasysh faktoret e meposhtem:

- Menyra e ngarkimit dhe transportit te sterilit
- Menyra e kryerjes se punimeve te zbulimit
- Menyra e ngarkimit dhe transportit te mineralit-gure gelqeror ne brendesi te karrieres dhe jashte saj

Ngarkimi i mineralit te kuarcit ne sheshet e shkalleve parashikohet te kryhet me eskavator ose me fadrome me kove 1-2 m<sup>3</sup>, ndersa transporti ne brendesi te dhe jashte karrieres parashikohet te behet me fadrome (per distanca relativisht te vogla) dhe me automjete vetshkarkuese.

Bazuar ne sa me siper sistemi i shfrytezimit qe parashikohet te perdoret eshte i thjeshte me transport te sterilit ne distance mestare rreth 200-400 m, duke lejuar ne kete menyre depozitimimin e sterilit ne aferi te karrieres, sipas vendeve te percaktuara ne projekt.

#### *Elementet e sistemit te shfrytezimit*

- Lartesia e shkalles se karrieres eshte 10m, me nenshkalle sipas nevojës rreth 5 m.
- Gjerësia e sheshit te punes 30-40 m
- Kendi i skarpates se shkalles 80°

#### *Radha dhe drejtimi i shfrytezimit*

Shfrytezimi i ketij objekti do te behet me qiell te hapur me lartesi shkalle 10m dhe nenshkalle 5 m, per pjeset deri ne formimin e shkalles se plote.

Shfrytezimi do te filloje mbas mbritjes se magjistralit kryesor te rruges ne shkallet per te cilat subjekti mendon te filloje ne fazen e pare prodhimin e kuarcit me kosto sa me te

### **SHOQËRIA “ALLBENIA FERRO” SH.P.K**

*Adresa Sheraton Tirana Hotel & Towers, Shopping Mall, Zyra G 2 Sheshi Italia ,TIRANE*

ulet. Pas kryerjes se punimeve te mesiperme te hapjes se gjysem-transhe-se/ve te shkalle-s/ve perkatese, do te filloje zgjerimi i saj ne te dy drejtimet per te krijuar frontin e nevojshem per manovrimin e makinerive te shpimit, ngarkimit dhe transportit.

Shfrytezimi do te filloje nga lart poshte (nga shkallet me te siperme ) dhe me alternativa ne dy ose tre grupe shkallësh per te manovruar per prodhimin dhe per efekt kostoje. Ne vartesi te kerkesave te konsumatoreve (tregut) per mineral kuarci, mund te punohet ne menyre paralele ne keto grupe shkallësh .Materiali i rrezuar do te zhvendoset neper sheshet e shkalleve ose ngarkohet me ekskavator ose fadrome ne automjet .

Vellimi i materialit steril per zbulim do te transportohet me automjet jashte teritorit te karrjeres, sipas vendeve te percaktuara ne projekt, por brenda zones se kerkuar per leje minerare

### *Punimet e shpim-plasjes ne prodhim dhe zbulim*

#### *Varianti me bira sondash*

Parashikimi i puneve te shpim plasjes eshte bere duke patur parasysh faktoret e meposhtem:

- Fortesia e shkembenjve rrethues eshte e tille qe ben te domozdoshem perdorimin e punimeve te shpim plasjes
- Ditet e punes ne vit 6 muaj x 4jave x 5 dp/jave=120 dp/vit
- Volumi ditor i nxjerrjes se kuarcit ne masiv do te jete  $166 \text{ m}^3$  /dite ose 416 ton/dite
- Shpimi i birave do te behet kryesisht me sonde dhe ne raste te vecanta me cekic dore
- Ne rasten e rrezimit me dhoma minash-galeri sipas regullave te teknikes se sigurimit do te jene me permasa minimale 1.5x 1.2 m

#### *Prodhimtaria ditore e karrieres do te jete:* Kuarc

$$20\ 000 \text{ m}^3/\text{vit} : 120 \text{ dite/vit} = 166 \text{ m}^3/\text{dite kuarc ose}$$

$$50\ 000 \text{ ton/vit} : 120 \text{ dite/vit} = 416 \text{ ton/dite}$$

Shpimi i birave do te behet me sonde.

Drejtimi i birave do te jete vertikal ose i pjerret

Gjate hartimit dhe zbatimit te pasaportes se punimeve te shpim-plasjes, te synohet qe coprat e nxjerra nga plasja do te jene me madhesi maksimum deri 300 mm.

- Lartesia e shkalles 10 m
- Distanca nga buza e skarpates deri tek rrjeshti i pare i puseve te shpimit. -4,2m
- Vija e rezistences me te vogel llogaritet, 12 m

$$\text{Distanca midis puseve} = 4,5 \text{ m}$$

Konsumi i lendes plasese

$$\text{Dinamit} = 0.1 \text{ kg/ton}$$

$$\text{ANFO} = 0.34 \text{ kg/ton}$$

$$\text{Volumi i rrezuar nga nje pus shpimi} = 420 \text{ m}^3$$

Sasia e lendes plasese per 50 000 ton kuarcit dhe 28 000 ton steril eshte:

$$\text{Dinamit} = 78\ 000 \text{ ton} \times 0.1 \text{ kg/ton} = 7800 \text{ kg/vit}$$

$$\text{ANFO} = 78\ 000 \text{ ton} \times 0.35 \text{ kg/ton} = 27\ 300 \text{ kg/vit}$$

### **SHOQËRIA “ALLBENIA FERRO” SH.P.K**

*Adresa Sheraton Tirana Hotel & Towers, Shopping Mall, Zyra G 2 Sheshi Italia ,TIRANE*

Konsumi i L.P.dhe materialeve te tjera, duhet marre me 20% rezerve

Ne rastin e rrezimit te kuarcit me dhoma do te duhet te behet llogaritja dhe projektimi i punimeve te hapjes dhe rrezimit te masivit me projekt te vecante

Ne mbushjen e dhomave me lende plasese mund te perdoret si dhe ne sondat, pervec amonitit malor dhe perzjerje e nitrarit te amonit me nafte ne raportin 94 kg nitrar amoni me 6 litra nafte, te pergatitur, duke zbatuar rregullat e teknikes se sigurimit per punet me lende plasese.

### *Punimet e ngarkimit dhe transportit*

#### *Punimet e ngarkimit.*

Per ngarkimin e sterilit, kurcitet te erroduar dhe kuarcitet per shitje, parashikohet eskavator ose fadrome me kapacitet kove 2-3 m<sup>3</sup> me keto karakteristika:

Eskavatori ose fadroma do te perballoje volumin e punes prej 50 000 ton/vit kuarcit, 28 000 ton/vit steril, gjithesej 78 000 ton/vit.

Vitet e para vellimi i sterilit te zbulimit do te jete me i madh (shiko tabelen)

Regjimi i punes se fadromes ose eskavatorit, parashikohet me dy nderresa.ose 10 ore ne dite. Do te punojne njekohesisht dy fadroma.

Ne nje dite fadromat do te ngarkojne:

$$78\ 000\ \text{ton/vit.} : 120\ \text{dite/vit} = 650\ \text{ton/dite}$$

Ndersa ne nje nderrese

$$650\ \text{ton/dite} : 2\ \text{nderresa/dite} = 325\ \text{ton/nderrese}$$

Fadromat do te punojne 5-6 ore ne nderrese. Gjithashtu, duhet parashikuar edhe puna qe do te kryeje fadroma per levizjen e materialit brenda karrieres dhe per kryerjen e punimeve te hapjes.

Perberja kimike e gelqeroreve te vendburimit Kodra e Nocit-Kallabak-Kukes

Prova Nr	Emertimi	SiO <sub>2</sub> , %	MgO, %	Fe <sub>2</sub> O <sub>3</sub> , %	Lloji i shkembtit
1.	Kampion i marre ne karrjere	95.55	0.35	0.6	Kuarcit

#### *Organizimi i punes*

Ne kete kariere do te prodhohet 50 000 ton/vit kuarcit dhe mesatarisht 28 000 ton/vit steril. Ne zbulim dhe ne prodhim do te punohet me 10 ore pune ne dite, aferisht dy nderresa. Ne nje vit do te punohet 120 dite/vit. Regjimi i punes do te jete me 22-24 dite ne muaj.

Punonjesit qe do te punesohen do te jene me eksperience si ne shpimin, mbushjen, plasjen e birave dhe ne kryerjen e proceseve te tjera te karakterit minerar.

## **SHOQËRIA “ALLBENIA FERRO” SH.P.K**

*Adresa Sheraton Tirana Hotel & Towers, Shopping Mall, Zyra G 2 Sheshi Italia ,TIRANE*

Ne te do te punojne gjithsej 10 punonjes, duke perfshire te gjithe specialistet, punonjesit direkt ne karriere, punonjesit e mirembajtjes, punonjesit e sherbimit dhe ato te administrates.

Drejtues teknik punimesh	1
Minatore	2
Zjarmetar	1
Fadromist	1
Mekanik	1
Roje objekti	1
<b>Gjithesej</b>	<b>7</b>

**iii)     *aktivitete të tjera që mund të kërkohen si pasojë e projektit (p.sh. rrugë të reja, sigurimi i ujit të pishëm etj.)***

Ne menyre qe te garantohet mbarvajtja e puneve per hapjen dhe nxjerrjen e kuarcit do te kryhen dhe aktivitetet ndihmese te meposhtme per te cilat jane planifikuar dhe fondet financiare te nevojshme

*Rrugë automobilistike për hapjen, përgatitjen dhe shfrytëzimin e objektit*

1. Rikonstruksioni i pjesshem i rruges egzistuese kategorise se katert nga rruga kombetareKukes-Morine), per ne Komunen e Shishtavecit deri ne rreze te karrjeres(+1790m; 1/4x40km))  
10 km x 10 000 USD/km=100 000 USD
2. Hapje rruge e kategorise se katert, nga kuota +1790m deri ne kuoten +1890 m, ne forme transheje gjysem seksioni me gjeresi 6 m me pjeresi 10 % me 25 000 USD/km X 2 km = 50 000USD – Magjistrali kryesor dhe gjysma e gjatesise se degezimeve
3. Germime, sistemime sheshin e poshtem te objekteve siperfaqesore dhe te depozitimit te produktit ne kuoten + 1790 m ose ne shkallet perkatese 50 000 USD.

Shuma per rruget     **200 000 USD**

*Objekte sipërfaqesore industriale e të shërbimit të makinerive dhe paisjeve*

Zyra, dushe, garderobe, ËC

Objekt trajtimi per punonjesit dhe salle mbledhje.

Magazine materialesh

Keto objekte mundesisht per te ulur investimet per fazen e pare, parashikohen si ndertesa te transportueshme, tip kioske

**50 000USD**

*Furnizimi me energji elektrike dhe telefoni*

Pavaresisht nga linja ekzituese e furnizimit me energji elektrike e rrjetit kombetar, Kukes-Shishtavec, furnizimi me energji i objekteve dhe vecanerisht i paisjeve e makinerive te karrjeres do te behet ne menyre te pavarur nga subjekti privat, me paisje dizel ose gjeneratore.

Perdorim gjeneratori me fuqi te instaluar rreth 200-300 këa cili mund te sherbeje per fazen e pare derisa te arrije prodhimin e parashikuar dhe me tej te zbatohet ne vartesi te

**SHOQËRIA “ALLBENIA FERRO” SH.P.K**

*Adresa Sheraton Tirana Hotel & Towers, Shopping Mall, Zyra G 2 Sheshi Italia ,TIRANE*

ecurise se prodhimit dhe te gjendjes se linjave ne zone, varianti i furnizimit nga rrjeti kombetar duke ndertuar nje Kabine elektrike te vecante 6kv/380v parashikuar per objektet e minieres dhe sidomos per impiantin e thyerje-fraksionimit, **50 000 USD**  
Ndërlidhja telefonike do të zgjidhet me ndihmën e telefonave celularëve.

Shuma

300 000USD

*Objekte të tjera*

Në karrierë veç objekteve të planifikuara nuk do të ndërtohen objekte të tjerë.

**c) Ndikimet e mundëshme në shëndet dhe mjedis:**

**i) ndikimet në shëndetin e njerëzve, në florë dhe faunë, në tokë, ujë dhe ajër, në klimë dhe pejsazh, në trashëgiminë kulturore dhe historike;**

*Ndryshimet ne popullsi*

Zbatimi i pojektit të shfrytëzimit të kuarciteve nuk do të ndikojë në popullsi për pasojë nuk do të ketë ndikime pasuese mjedisore. Kjo shikohet dhe nga numuri shumë i kufizuar i punonjësve vetëm 10. Aktiviteti për shfrytëzimin e kuarciteve nuk ndikon në infrastrukturën e ndërtuar nga njerëzit në vite për faktin që ky aktivitet do të ushtrohet në një zonë të virgjër përse i përket ndërtimeve apo projekteve të tjera.

*Ndikimet e dukshme te projektit ne zonat rrethuese dhe pejsazh*

Gjate shfrytezimit te objektit parashikohet rigjenerimi hap pas- hapi i zones se shfrytezuar dhe kryerja e punimeve suplementare te mbushjes dhe sistemimit.

Ne vendet e cakuar ne projekt parashikohet depozitimi i materialit te paperdorshem te mbuleses dhe perpunimi i tij me toka vegetative per te mundesuar mbjelljen e bimeve dhe pemeve karakteristike te zones.

Pamja e siperfaqes se objektit pas perfundimit te shfrytezimit te tij do te jete taracore, me e gjelberuar dhe me çlodhese per syrin.

Punimet shtese, te parashikuar gjate shfrytezimit, do te mundesojne ruajtjen e te gjithë elementeve te ambientit dhe biodiversitetit, parandalimin e erozionit dhe gjelberimin e siperfaqes.

*Nivelet dhe ndikimet e zhurmave nga projekti zhvillues.*

Sic u permend dhe me siper ne karriere gjate punes normale te saj burime te zhurmes te njekoheshme mund te jene:

**a) Puna e menjehereshme e eskavatorit, kompresorit dhe çekiçave shpues**

**b) Zhurma e kamionit te transportit , kompresorit dhe çekiçave shpues**

Nivelet e zhurmave te krijuara per rastet **a** dhe **b** eshte i njejte

Ky nivel eshte pranuar i njejte, me supozimin qe makinerite e permendura me siper jane shume afer me njera-tjetren dhe zhurmat qe emetohen nga secila superpozohen mbi njera tjetren .

Meqenese objekti me i afert nga karriera eshte rruga qe shkon ne fshatin Krahës, me poshte po bejme vleresimin e nivelit te intensitetit akustik te zhurmave ne kete rruge

**SHOQËRIA “ALLBENIA FERRO” SH.P.K**

*Adresa Sheraton Tirana Hotel & Towers, Shopping Mall, Zyra G 2 Sheshi Italia ,TIRANE*

Burimi kumuluar i zhurmave nga puna e njekoheshme e makinerive te permendura ne pikat **a** dhe **b**, ne distance 7 m nga to, eshte 220 dB. Vleresojme se niveli akustik i zhurmes ne rruge eshte me i ulet se ai i zhurmes se nje makine qe kalon ne te , praktikisht ai eshte 40-50 dB qe i pergjigjet kushteve te nje bisede me ze normal.

Analiza e frekuences te zhurmes te emetuar nga keto makineri dhe pajisje tregon se ato ndodhen nen mesataren e frekuences 200-2000Hz , e cila e shte e pranueshme nga veshi i njeriut .

Niveli akustik i zhurmave ne distance 500m , ne te cilen ndodhet perroi pritet te jete 4-6 dB qe i pergjigjet kufirit auditiv dhe ne kete menyre, nuk do te ndjehet nga gjallesat e perroit

Nivelet e zhurmave ne varesi te stines, duke marre ne konsiderat dhe zbutjen e tyre nga bimesia ne siperfaqe pritet te jete dhe me i ulet .

#### *Ndikimet e projektit te zhvillimit ne rruget lokale dhe transportit*

Kariera e nxjerrjes së kuarcit do të hapet në të njëjtin vend ku ka qënë hapur kariera e mëparshme. Për të vajtur atje, rruga është e ndërtuar vetëm se kërkon mirmbajtje. Kjo zonë nuk bën pjesë në projektet e zhvillimit për faktinsë është një zonë malore në të vilën tre mujat e dimrit bllokohet gjithca nga sasia e madhe e rreshjeve të borës.

Këtu do të hapet një pjesë e vogël rruge e cila shërben për hapjen e karrierës, kjo rrugë do të jetë e gjatë 2 km dhe do të lidhë kuotën +1790m me kuotën +1890m. Për hapjen e kësaj rruge në karrierë janë planifikuar për tu shpenzuar 50 000US\$.

Materiali që do të dali nga seksioni i rrugës pjesërisht do të përdoret për shtrimin e saj dhe pjesa tjetër do të çohet në sheshin ku do të ndërtohen objektet sipërfaqore të karrierës.

#### *Ndikimet ne floren , faunen*

##### *Humbja dhe demtimi i habitateve , specieve bimore dhe shtazore, Bimet e ujit*

Ne zonen e kerkuar per shfrytezim nuk ka bime ujore. Zona eshte ne terren kodrinor malor ne formacione te forta kuarcore dhe ne kushte te pa pershtatshme per bime ujore.

Prandaj nga ky aktivitet nuk do te kete demtime te tyre dhe rrjedhimisht as masa mbrojtese per to.

##### *Flora dhe fauna*

Sipërfaqja e kërkuar për të nxjerrë kuarcin nuk përfshin ndonjë bllok me drurë frutorë apo zonë të pyllëzuar por është një sipërfaqe e cveshur gati 90 % ku në pjesën tjetër dominon bari i hollë dhe shumë rallë shkurret.. Ky habitat nuk ofron mundësi për një biodiversitet të larmishëm dhe aktualisht nuk mund të strehojë gjitarë të mëdhenj.

Gjitarë të tillë si lepuri e dhelpra meqënëse kjo zonë është e cveshur janë kalimtarë, ndërsa më të zakonshmit janë harabelat, trumcakët dhe zogjtë shtegtarë etj. Më të përhapur nga zvarranikët janë hardhucat dhe shumë pak e gjarpërinjtë

#### *Ndikimet ne toke*

### **SHOQËRIA “ALLBENIA FERRO” SH.P.K**

*Adresa Sheraton Tirana Hotel & Towers, Shopping Mall, Zyra G 2 Sheshi Italia ,TIRANE*

*Ndikimet fizike te projektit ne ndryshimet e topografise lokale ,erozionit te tokes etj.*

Ne projekt eshte parashikuar nje radhe dhe drejtimi i tille i shfrytezimi, qe ne kombinim me masat e tjera suplementare te mbushjes, sistemimit dhe trajtimit, parandalojne erozionin, shembjen dhe vithisjen e shapateve te karrieres dhe siperfaqes se tokes rreth saj. Formacinet shkembore qe perbejne objektin jane te forte e te qendueshem dhe parametrat gjeometrike te shkalleve te karrieres apo shesh pushimeve te tyre, jane zgjedhur ne menyre te tille qe te parndalojne fenomenet e memeseme .

*Ndikimet e emetimeve kimike dhe depozitimeve ne toke dhe rrethinat*

Aktiviteti parashikon vetem shfrytezimin e kuarcit dhe nuk leshon ne ambient elemente kimik ose te tjere te demshem per mjedisin.

Materiali qe do te depozitohet ne vendet e shfrytezimit eshte i paster dhe me tregues fizike, petrografik, kimik dhe granulometrike te njejte me ate te depozitimeve deluvionale te mbuleses se pakte te shkembinjve masive renjesore.

*Ndikimet ne perdorimin e tokes dhe te burimeve:*

a. Ne cilesine dhe sasine e tokes bujqesore.

Siperfaqja qe do t'i neneshtrohet shfrytezimit nuk eshte toke bujqesore.

Ushtrimi i aktivitetit ne kete siperfaqe, nuk ndikon negativisht ne cilesine dhe sasine e tokes bujqesore.

Gjate ushtrimit te aktivitetit eshte parashikuar mbrojtja ne menyre sistematike e siperfaqeve horizontale te taraces se shkalleve te shfrytezimit dhe skarapatave te tyre, qe perbehet nga depozitime metamorfike masive te forte si dhe mbulimi me toke produktive ne menyre qe t'i paraprihet mbjelljes se tyre.

Materjal steril mbas përfundimit të shfrytëzimit do të përdoret si shtresë e nevojshme për të mbjellë pemë.

Sterili nuk është mbetje teknologjike e transformuar apo që ka pësuar ndryshime në përmbajtjen e tyre. Sterili është pjesë e masivit shkëmbor dhe rikthehen në origjinë pa pësuar asnjë lloj transformimi.

b . Planifikimi zones .

Ne zonen e shfrytezimit, hap pas hapi dhe ne perfundim te aktivitetit, eshte parashikuar mbushja, sistemimi, perpunimi dhe mbulimi i nje siperfaqeje te konsiderueshme prej rreth 1.2 ha

Kjo siperfaqe e perfituar nga trajtimet do te jape mundesi minimale per rikultivimin e bimeve dhe pemeve te ndryshme lokale, duke krijuar kushte per te ndihmuar ne parandalimin e erozionit dhe permiresimit te pamjes se pergjitheshme te zones se shfrytezuar

*Ndikimet ne uje*

*Ndikimet e projektit ne modelin drenazhues te zones.*

Projekti nuk ndikon negativisht në modelin drenazhues të zonës pasi nuk prek sisteme te ndryshme te ndertuara ose projektuar drenazhimi, por përkundrazi ai do të ndihmojë në

**SHOQËRIA “ALLBENIA FERRO” SH.P.K**

*Adresa Sheraton Tirana Hotel & Towers, Shopping Mall, Zyra G 2 Sheshi Italia ,TIRANE*

disiplinimin e rrjedhjes së ujrave të cilët grumbullohen nga rreshjet atmosferike. Për këtë ujrat sipërfaqore nga rreshjet e shiut do të grumbullohen në kanalën e ujrave të larta dhe do të derdhen në luginën poshtë. Sic e kemi përshkruar dhe më sipër në teritorin e karrierës nuk ka burime uji, po kështu ato mungojnë dhe në luginën poshtë.

Në këtë zonë ujë ka përroi i cili ka ujë vetëm në sezonin e pranverës si rezultat i shkrishjes së dëborës. Ky burim hidrik ndodhet jashtë konturit të karrierës në distancë të konsiderueshme gati 1 km.

#### *Ndryshimet e karakteristikave të tjera hidrografike*

Ushtrimi i këtij aktiviteti, në kushte optimale dhe perfundimi i shfrytëzimit të kuarcit në këto objekte, nuk do të ndikojë në nivelin e ujrave tokësore, në rruget ujore, dhe në rrjedhjen e ujrave nëntokësore.

Në zonën e shfrytëzimit dhe përreth saj nuk ka burime ujore nëntokësore dhe shpime të ndryshme të karakterit hidrogeologjik

#### *Ndikimet në ajër dhe në klimë*

*Niveli dhe përqendrimi i emetimeve kimike dhe ndikimet e tyre mjedisore.*

Shfrytëzimi në karrierë për të nxjerrë kuarc nuk shoqërohet me emetime kimike, për rrjedhojë nuk kemi të bëjmë me përqëndrime dhe ndikim të tyre në mjedis.

Në procesin teknologjik të nxjerrjes së kuarcit nuk do të përdoren lëndë të vecanta, kimikate me aroma sulfurose apo lloje të tjera lëndësh që janë të dëmshëm si për mjedisin ashtu dhe për njerëzit.

Gjate ushtrimit të aktivitetit të shfrytëzimit nuk ka emetime të ndryshme kimike, të çdo lloji qofshin ato

*Ndikimet e lindura nga grumbullimi dhe konsumimi i materialeve, ujit, energjisë ose burimeve të tjera, si pasojë e projektit.*

Aplikimi i projektit dhe ushtrimi i aktivitetit nuk do të ketë ndikime për sa i përket konsumit të materialeve të ndryshme, ujit dhe energjisë

Gjate ushtrimit të aktivitetit të shfrytëzimit, makineritë që do të punojnë në të janë me motor diesel me naftë.

Projekti parashikon konsumin e karburanteve dhe lubrifikanteve si më poshtë

*Tabela e konsumit të karburanteve dhe lubrifikanteve në karriere :*

Nr	Emertimi	Njesia	Konsum ditor	Konsum Vjetor
1	Naftë	Litra	150-160	18 000-19 200
2	Vaj lubrifikant	Litra	7-12	1 890-3240

ii) natyra e ndikimeve (direkte, indirekte, të përherëshme, të përkohshme, pozitive, negative);

*Ndikimet nga trafiku (rruga, hekurudha, ajri, uji) që lidhen me projektin.*

## **SHOQËRIA “ALLBENIA FERRO” SH.P.K**

*Adresa Sheraton Tirana Hotel & Towers, Shopping Mall, Zyra G 2 Sheshi Italia ,TIRANE*



Gjate ushtrimit të aktivitetit të shfrytëzimit të kuarcit në objektin e zgjedhur nuk do të ketë ndikime në trafikun rrugor, ajror, hekurudhor dhe lumor.

Objekti lidhet me rrugët sekondare të kategorisë të ketert. Transporti i materialeve inerte të shfrytëzimit nuk bëhet nepermjet rrugëve nacionale dhe trafikëve të llojeve të tjera të përmendura në këtë pikë

iii) *masat për zbutjen e ndikimit në mjedis;*

Masat estetike dhe ekologjike

Në projektin e shfrytëzimit të këtij objekti është parashikuar:

- ✓ Sistemimi i skarpateve dhe shesheve përfundimtare të shkalleve të shfrytëzimit në formë taracash;
- ✓ Lenia e brezave mbrojtës midis kufijve të jashtëm të karrierës dhe midis shkalleve të shfrytëzimit;
- ✓ Respektimi i parametërve gjeometrike dhe gjeomekanike të shkalleve dhe skarpateve të tyre;
- ✓ Krijimi i kushteve të pershtatshme për mbjellje dhe kultivim të bimëve e pemëve të ndryshëm lokale si barishte, dëllinja etj.

Në zonën e shfrytëzimit nuk janë parashikuar masa lidhur me zonat arkeologjike dhe ato historike pasi në ato, nuk ka të tilla.

*Alternativat e tjera të përdorimit të tokës*

Sipërfaqja që do të nënshtrohet shfrytëzimit, pas përpunimit, trajtimit, sistemimit dhe mbulimit të pjeshëm të saj, do të kthehet në një sipërfaqe të mbjellë kryesisht me bimë karakteristike të zonës.

*Identifikimi i masave për të eliminuar apo zbutur ndikimet negative në mjedis*

a) Planifikimi i zonës;

Për shmangien dhe parandalimin e erozionit, shembjes së sipërfaqes dhe vithisjeve të ndryshme, në projekt është përcaktuar shfrytëzimi harmonik dhe i kombinuar në kohë dhe hapësirë të zonës në tërësi dhe shkalleve të ndryshme të shfrytëzimit në vecanti.

Sistemimet, ndertimi i rrugës lidhëse, hapja dhe fillimi i shfrytëzimit të karrierës parashikohet të bëhet që në vitin e parë dhe të vazhdojë deri në fund të jetës së karrierës.

Në zonën e shfrytëzimit hap pas hapi dhe në përfundim të aktivitetit është parashikuar mbushja e sistemimit, përpunimi dhe mbulimi i një sipërfaqeje.

Gjate ushtrimit të aktivitetit dhe kryesisht në vitet e fundit të tij, parashikohet trajtimi i të gjithë sipërfaqes së shfrytëzuar

Kjo sipërfaqe e përfutur nga trajtimet do të japë mundësi minimale për rikultivimin e bimëve dhe pemëve të ndryshëm lokale, duke krijuar kushte për parandalimin e erozionit dhe përmirësimin të pamjes së përgjithshme të zonës së shfrytëzuar

b) Masat teknike,

Për parandalimin e erozionit, shembjes dhe vithisjeve të ndryshme, në zonën e shfrytëzimit subjekti parashikon, çdo vit, të kryejë punimet e mëposhtme:

**SHOQËRIA “ALLBENIA FERRO” SH.P.K**

*Adresa Sheraton Tirana Hotel & Towers, Shopping Mall, Zyra G 2 Sheshi Italia, TIRANE*

- Hapja e karrjeres do te filloje me hapjen e rruges si magjstral kryesor dhe degezimet per cdo shkalle ose dy shkalle( te gjykohet nga zbatuesi i projektit ne nje faze te mevonshme duke bere edhe leverdine perkatese ekonomike se cili variant ka shpenzime me pak).
- Pavaresisht sa me siper kjo vendosje e karrjeres, lejon mundesine qe subjekti shfrytezues i kuarcit te hape disa fronte per shfrytezim te njekohshem dhe per fazen fillestare me me pak shpenzime.
- Gjate ushtrimi te aktivitetit te shfrytezimit do te ruhen parametrat gjeometrike dhe gjeomekanike te shkalleve te shfrytezimit te parshikuar ne projekt;
- Sistemimi, krefja dhe skarifikimi i skarpateve te shkalleve te shfrytezuara do te behet ne menyre sisitematike, sipas parametrave gjeometrike te percaktuar ne pjesen perkatese te projektit;
- Gjate shfrytezimit dhe ne perfundim te tij do te ruhen parametrat e pjeresise se shkalleve dhe te siperfaqeve te mbuluara per te lejuar rrjedhen normale te ujrave te rreshjeve dhe parndaluar grumbullimin dhe shpelarjen e siperfaqes se shfrytezuar dhe te mbuluar;

c) Masat estetike dhe ekologjike,

Gjate ushtrimit te aktiviteti te tij, subjekti i licensuar do te kryeje cdo vit proceset e me poshteme

- Sistemimin e skarpateve perfundimtare te shkalleve te shfrytezimit duke respektuar parmtrat gjeomekanike dhe gjeometrike te tyre;
- Lenien e brezave mbrojtes midis kufijeve te zones se shfrytezimit dhe siperfaqes tjeter (jashte kufirit te zones);
- Sistemimin , perpunimin dhe mbulimin e siperfaqeve horizontale te shkalleve duke i kthyer ato ne forme brezaresh;
- Krijimin e kushteve te pershtateshme per mbjelljen dhe kultivimin e bimeve dhe pemeve te ndryshme lokale;
- Mbjelljen e siperfaqeve te shkalleve me bime dhe peme, te cilat jane karakteristike per zonen; .

*Vleresimi i efektivitetit te pritshem te masave zbatuese*

Realizimi i objektivave dhe treguesave te pritshem te parashikuar ne projekt do te varet nga respektimi i te gjitha treguesave te percaktuar. Kontrolli, monitorimi dhe permiresimi i vazhdueshem, sipas kushteve te shfrytezimit te krijuar gjate aktivitetit, do te çoje perfundimisht ne perftimin e pamjeve te parashikuara ne projekt me siperfaqe te sistemuara dhe te gjelberuara .

Me perfundimin i shfrytezimit, perpunimit, sistemimit dhe mbjelljes se siperfaqeve te parashikuara ne projekt pritet qe zona e shfrytezimit te kete pamje brezaresh te gjelberuar me barishte dhe peme karakteristike te zones

*iv) ndikimet me natyrë ndërkuftar*

Ky aktivitet nuk ka ndikim me natyre nderkufitare per vete karakteristikat e tij te pershkruara me siper.

## SHOQËRIA “ALLBENIA FERRO” SH.P.K

*Adresa Sheraton Tirana Hotel & Towers, Shopping Mall, Zyra G 2 Sheshi Italia ,TIRANE*

#### **d) Masat teknike,**

Per parandalimin e erzoionit, shembjes dhe vithisjeve te ndryshme, ne zonen e shfrytezimit subjekti parshikon, cdo vit, te kryeje punimet e me poshteme:

- Pas perfundimit te shfrytezimit te shkalles se pare e te dyte mbi kuoten +1880, rezervat e te cilave perfaqsojne me pak se 10% te rezervave te pergjitheshme te shfrytezueshme, do te rideozitet hap pas hapi ne çdo vit mbetje te ndryshme te zbulimit te cilat perbehen nga depozitime deluvionale produktive;
- Depozitimi i tyre behet me qellim te parandalimit te erozionit te shpateve dhe per t'i paraprire mbjelljes se bimeve dhe pemeve karakteristike te zones;
- Gjate ushtrimit te aktivitetit te shfrytezimit do te ruhen parametrat gjeometrike dhe gjeomekanike te shkalleve te shfrytezimit te parshikuar ne projekt;
- Sistemimi, krefja dhe skarifikimi i skarpateve te shkalleve te shfrytezuar do te behet ne menyre sistematike, sipas parametrave gjeometrike te percaktuar ne pjesen perkatese te projektit;
- Gjate shfrytezimit dhe ne perfundim te tij do te ruhen parametrat e pjeresise se shkalleve dhe te siperfaqeve te mbuluara per te lejuar rrjedhen normale te ujrave te rreshjeve dhe parandaluar grumbullimin dhe shpelarjen e siperfaqes se shfrytezuar dhe te mbuluar;

#### **e) Masat estetike dhe ekologjike,**

Gjate ushtrimit te aktivitetit te tij, subjekti i licensuar do te kryeje cdo vit proceset e me poshteme

- Sistemimin e skarpateve perfundimtare te shkalleve te shfrytezimit duke respektuar parametrat gjeomekanike dhe gjeometrike te tyre;
- Lenien e brezave mbrojtjes midis kufijeve te zones se shfrytezimit dhe siperfaqes tjeter (jashte kufirit te zones);
- Sistemimin, perpunimin dhe mbulimin e siperfaqeve horizontale te shkalleve duke i kthyer ato ne forme brezash;
- Krijimin e kushteve te pershtateshme per mbjelljen dhe kultivimin e bimeve dhe pemeve te ndryshme lokale;
- Mbjelljen e siperfaqeve te shkalleve me bime dhe peme, te cilat jane karakteristike per zonen; .

#### ***Plani i menaxhimit per zbatimin e projektit***

##### **Te dhena te pergjithshme**

Subjekti "ALLBENIA FERRO" sh.a. kerkon te shfrytezoje minerale te kuarcit, te cilet do te sherbejne si material baze per industrine e cimentos dhe industrite e tjera.

Per hapjen, pergatitjen shfrytezimit e objektit te kuarcit Kodra e Docit-Kallabak, Kukës parshikohen të bëjë këto investime:

Nr	Emërtimi	Vlefte në USD
1	Ndërtim rruge	200 000
2	Objekte sipërfaqesore	50 000

#### **SHOQËRIA "ALLBENIA FERRO" SH.P.K**

*Adresa Sheraton Tirana Hotel & Towers, Shopping Mall, Zyra G 2 Sheshi Italia ,TIRANE*

3	Furnizim me energji	50 000
4	Makineri e paisje	250 000
5	Studime, projekte, eksperiencë	50 000
	Shuma	600 000

Investimet për makinerite dhe pajisjet janë të detajuara si me poshteme :

Nr	Emertimi	Njesi	Sasia	Cmimi USD/Cop	Vlera USD
	Fadrome 2m <sup>3</sup>	Cope	1	40 000	30 000
	Ekskavator me kove 2-3 m <sup>3</sup>	cope	1	50 000	50 000
	Sonde shpimi diezel	Cope	1	30 000	20 000
	Moto kompresor 10 m <sup>3</sup>	Cope	2	20 000	40 000
	Kamion Vetshkarkues per transport brenda karrjeres – 20 tonesh		2	20 000	40 000
	Cekice shpues	Cope	5	4 000	20 000
	Furgon Furnizimi		1	20 000	20 000
	Cekice rezues	Cope	4	2500	10 000
	Aksesore shpimi	komplete	5	2000	10 000
	Te tjera				10 000
		<b>Shuma</b>			<b>250 000</b>

### Organizimi

Ne kete kariere do te prodhohet 50 000 ton/vit kuarcit dhe mesatarisht 28 000 ton/vit steril. Ne zbulim dhe ne prodhim do te punohet me 10 ore pune ne dite, aferisht dy nderresa. Ne nje vit do te punohet 120 dite/vit. Regjimi i punes do te jete me 22-24 dite ne muaj.

Punonjesit qe do te punesohen do te jene me eksperience si ne shpimin, mbushjen, plasjen e birave dhe ne kryerjen e proceseve te tjera te karakterit minerar.

### Llogaritja e shpenzimeve te prodhimit te gurit gelqeror ne karriere

Duke ju referuar volumeve te punes, per prodhimin kuarcit dhe shpenzimeve vjetore te parashikuara per prodhimin, ne tabelen e me poshteme paraqiten treguesit e llogaritur ekonomik financiar te kostos per prodhimin bruto te kuarcit ne karriere

*Tabela e kostos se prodhimit per 1m<sup>3</sup> kuarc ne karriere*

#### 1. Materiale ndihmese:

Dinamit	0.1 kg/ton x 240 leke/kg	= 24	leke/ton
ANFO	0,34 kg/ton x 50 leke/kg	= 17	leke/ton
kapsolle te zakonshme	0.2 cope/ton x 25 leke/cope	= 5	leke/ton
kapsolle elektrike	0.2 cope/ton x 50leke/cope	= 10	leke/ton
fitil i zakonshem	0.3 ml/ton x 30 leke/ml	= 9	leke/ton
tel elektrik	0.05 ml/ton x 20 leke/ml	= 1	leke/ton

### SHOQËRIA “ALLBENIA FERRO” SH.P.K

*Adresa Sheraton Tirana Hotel & Towers, Shopping Mall, Zyra G 2 Sheshi Italia ,TIRANE*

- Gjithsej** **66= leke/ton**
- 2. Karburant per mjete: leke/ton**
- |                  |                                             |                       |
|------------------|---------------------------------------------|-----------------------|
| Eskavator        | 6 ore x 150hp x 120dite x 0.2 l/hp x 1 cope | = 21 600 litra        |
| Fadrome          | 6 ore x 100hp x 120 x 0.2 x 1               | = 14 400 litra        |
| sonda shpimi     | 10 ore x 80 x 60 x 0.2 x 1                  | = 9 600 litra         |
| automjet         | 6 ore x 125 x 120 x 0.2 x 1                 | = 18 000 litra        |
| motokompresor    | 10 ore x 90 x 60 x 0.2 x 1                  | = 10 800 litra        |
| <b>Gjithesej</b> |                                             | <b>= 74 400 litra</b> |
- 74 400 litra:  $50\,000\text{ ton/vit} = 1.5\text{ l/ton} \times 80\text{ leke/liter} = 120\text{ leke/ton}$
- 3. Vajra lubrifikant:**  
 $74\,400\text{ litra} : 50\,000\text{ ton/vit} \times 0,05 \times 300\text{ leke/kg} = 22,3\text{ leke/ton}$
- 4. Pagat e punes:**  
 $10\text{ punonjes} \times 400\,000\text{ leke/vit} : 50\,000\text{ ton/vit} = 80\text{ leke/ton}$
- 5. Kontributi i sigurimeve shoqerore**  
 $30,7\% \text{ mbi pagat pra } 80\text{ leke/ton} \times 0,307\% = 24,5\text{ leke/ton}$
- 6. Amortizimi i makinerive dhe investimeve te tjera**  
 $600\,000 \times 100\text{ leke/usd} \times 0,05 : 50\,000\text{ ton/vit} = 60\text{ leke/ton}$
- 7. Shpenzime reparti e ndermarrje:(350 x 0.1 te shumes 1-7)** 35 leke/ton
- 8. Royalty 2 % e vlefes se produktit te shitshem (800 x 2%)** 16 lek/ton
- 
- Shuma (1 - 8)= 66 +120 + 22,3 + 80 + 24,5 +60 + 35 + 16=401 leke/ton ose 4 USD/ton**  
 - **Kosto totale ne miniere** 401leke/ton ose 4 USD/ton

**Te ardhurat vjetore:**

$50\,000 \times 8\text{ USD/ton} = 400\,000\text{ USD/vit}$

*(Cmimi i shitjes se kuarcit prej 10 USD/ton eshte ne sheshin e depozitimit te minieres*

*Kallabak)*

**Shpenzimet vjetore**

Miniere  $50\,000 \times 4\text{ USD/ton} = 200\,000\text{ USD/vit}$

**Fitimi vjetor brutto**

$400\,000 - 200\,000 = 200\,000\text{ USD/vit}$

**Tatim Fitimi**

$200\,000 \times 25\% = 50\,000\text{ USD/vit}$

**Fitimi Netto**

$200\,000 - 50\,000 = 150\,000\text{ USD/vit}$

**Afati i vetshlyerjes se investimeve:**

$600\,000\text{ USD} : 150\,000\text{ USD/vit} = \text{rreth } 4\text{ vjet}$

**Plani i monitorimit te ndikimit ne mjedis**

**a ) Plani i monitorimit**

Me qene se kemi te bejme me shfrytezimin te kuarcit ne siperfaqe ne shpatin e nje kodre dhe ne thellesi te saj nevojitet nje monitorim i vazhdueshem jo vetem ne siperfaqen e objektit qe do te shfrytezohet por dhe ne nje zone mbi 300m per rreth

**SHOQËRIA “ALLBENIA FERRO” SH.P.K**

*Adresa Sheraton Tirana Hotel & Towers, Shopping Mall, Zyra G 2 Sheshi Italia ,TIRANE*

Plani i monitorimit do te konsistoje ne :

- Monitorimi i parametrave gjeometrike te shkalleve te shfrytezimit si: pjeresi, lartesia, kendi i skarpates, pjeresia e sheshit te punes si dhe parametrave gjeometrike te parshikuar ne projekt.
- Monitorimi i sjelljes se shkembenjve ne kufijte e jashtem te karrieres dhe marrja e masave per parandalimin e levizjeve te mundeshme si shkarje, shembje ose vithisje .
- Monitorimi i zones se mundeshme te shperndarjes se pluhurit gjate aktivitetit te shfrytezimit
- Monitorimi i parametrave fizike dhe dinamike te shperndarjes se pluhurit dhe marrja e masave perkatese te parashikuara ne projekt, per parandalimin e tij
- Monitorimi i sjelljes se bimesise ekzistuese ne zonen per rreth karrieres dhe marrja e masave per parandalimin e demtimit te tyre
- Monitorimi i siperfaqeve te mbushura me material dhe toke vegetale per parandalimin e shplarjeve, gryerjeve, krijimin e gropave etj. Atje ku evidentohen demtime te kesaj zone do te merren masa per riparimin e tyre .
- Monitorimi i siperfaqeve te mbjella, pemeve dhe bimeve te kultivuara, ecurise normale e mbirjes dhe zhvillimit te tyre. Ne rastet kur verehet se ka demtime merren masa per zevendesime me fidane te rinj. Monitorimi i çdo siperfaqe te mbjelle do te vazhdoje per nje periudhe 4 vjeçare, kohe gjate se ciles bimet kane mare nje zhvillim te konsiderueshem dhe nuk kane me nevojë per sherbime.

Subjekti mer persiper sigurimin e ecurise normale te punes dhe ruajtjen e vazhdueshme te mjedisit deri ne mbylljen e aktivitetit

Subjekti, gjithashtu, do te kete lidhje te vazhdueshme me Agjensine Rajonale te Mjedisit Kukës, prane te ciles do te informoje periodikisht per mbarvajtjen e punes si gjate shfrytezimit ashtu dhe per monitorimn e parametrave.

#### ***Detyrimet e punedhenesit :***

Punedhenesi vete ose nepermjet drejtuesit teknik qe ka te punesuar, duhet t’u beje te ditur punemarresve:

- Procesin teknologjik te operacioneve ne teresi ne karjere dhe te punes ne frontin ku punon.
- Paisjet dhe makinerite qe perdoren ne karriere.
- Shkaqet e aksidenteve dhe masat per menjanimin e tyre.
- Rregulloret e Teknikes se Sigurimit dhe mbrojtjes ne pune ne Republiken e Shqiperise, aktet ligjore dhe udhezimet ne zbatim te tyre, te leshuara nga dikasteret qe lidhen me to.
- Vecorit e punes ne karjeren ku do punohet, rregullat e sigurimit teknik dhe te mbrojtjes ne pune per menjanimin e aksidenteve sidomos ne kushte lageshtie dhe rreshjesh, per mbrojtjen e makinerive dhe punonjesve .
- Rregullat e sigurimit teknik qe lidhen me frontin e punes, makinerite dhe profesionin qe kryen punemarresi, per mbrojtjen e vetes dhe punonjesve te tjere, te cilet kryejne aktivitet ne karriere ose jane vizitore.

---

### **SHOQËRIA “ALLBENIA FERRO” SH.P.K**

*Adresa Sheraton Tirana Hotel & Towers, Shopping Mall, Zyra G 2 Sheshi Italia ,TIRANE*

- Ndhimen e pare shendetesore.
- Vendosjen ne teritorin e karrjeres dhe ne rruget e hyrjes se saj, ne vende te dukshme shkrime te ndryshme me pjeset kryesore te rregulloreve te sigurimit teknik.
- T'u krijoje punonjesve kushte te mira pune dhe jetese, si: mjetet mbrojtese, trajtime te ndryshme me kompesim ne vlere ose ne natyre .
- Te kryeje instruktimin paraprak dhe periodik te punonjesve si dhe dekumentat sipas formularit te percaktuar ne rregulloren e Teknikes se Sigurimit.

***Detyrimet e punemarrësit :***

- Te njohje mire procesin e punes qe ka per te kryer ne berje minash, perdorim te lendes plasese per rrezim, krefje dhe skarifikim frontesh dhe shkallesh, ngarkim, transport etj.
- Te njohje mire teknologjine e perdorimit dhe shfrytezimit te paisjeve dhe makinerive.
- Te njohje dhe zbatoje rregulloret e sigurimit teknik dhe te mbrojtjes ne pune te publikuara nga Inspektorati i Sigurimit Teknik dhe Inspektorati i Punes.
- Te dije mire shkaqet e mundeshme te aksidenteve ne zbatimin e projektit, per cdo proces pune ne karjere.
- Te siguroje vehten dhe punonjesit e tjere gjate procesit të punes ne karrjere.
- Kur konstaton shenja te nje avarie te mundeshme qe eshte burim aksidenti, ne radhe te pare, merr masa per eliminimin e saj, nderkohe lajmeron gjithë punonjesit per rrezikun dhe ve ne dijeni drejtuesin teknik te karjeres.
- Te perdore mjetet e mbrojtjes individuale ne pune.
- Te kete njohuri te mjaftueshme per ndihmen e shpejte.